

Kartta 952, NtM 26 / 20.09. 2015 – 35 / 20.12.2017
NtM 1 / 10.01. 2018 – 32 / 20.11.2018
NtM 2 / 20.01.2019 – 26 / 20.09.2019
NtM 2 / 20.01. 2020 – 4 / 10.02021
NtM 5 / 20.02. 2021 –

Tm/UfS/NtM 32 20.11.2018

*327 /2018 (2018-11-20)

Suomi. Suomenlahti. Espoo. Länsiluodon L -puoli. Syvyystiedot.

Finland. Finska viken. Esbo. V om Västerbådan. Djup.

Finland. Gulf of Finland. Espoo. W of Länsiluoto. Depths.

Kartat / Kort / Charts

Edellinen / Föregående / Previous

18 (INT 1250)

326 /2018

952

324 /2018

A627,A628,A/Helsinki - Tallinna

326 /2018

B627,B628,B/Helsinki - Tallinn

326 /2018

1 18, A627, A628, B627, B628

Poista
Stryk
Delete

3₇

60°02.240'N 24°47.960'E

2 18, 952, A627, A628, A/Helsinki - Tallinna, B627, B628, B/Helsinki - Tallinn

Lisää
Inför
Add

T

60°02.271'N 24°48.019'E

(FTA, Helsinki/Helsingfors 2018)

Tm/UfS/NtM 32 20.11.2018

*324 /2018 (2018-11-20)

Suomi. Suomenlahti. Helsinki. Majakka Helsinki. Muuttunut valotunnus. Turvalaitteet.

Finland. Finska viken. Helsingfors. Fyren Helsinki. Ändrad fyrkaraktär. Säkerhetsanordningar.

Finland. Gulf of Finland. Helsinki. Lighthouse Helsinki. Amended light character. Buoyage.

Kartat / Kort / Charts

Edellinen / Föregående / Previous

18 (INT 1250)

318 /2018

952

294 /2018

A/INDEX,A628,A/Helsinki - Tallinna

318 /2018

B/INDEX,B628,B/Helsinki - Tallinn

318 /2018

1 18, 952, A/INDEX, A628, A/Helsinki - Tallinna, B/INDEX, B628, B/Helsinki - Tallinn

Muuta
Ändra
Amend



HELSINKI

LFI.W.12s25m12M

Racon T



HELSINKI

LFI.W.12s30,5m10M

Racon T

59°56.938'N 24°55.581'E | 11435,
(C5184)

(FTA, Helsinki/Helsingfors 2018)

Tm/UfS/NtM 29 20.10.2018

*294 /2018 (2018-10-19)

Suomi. Suomenlahti. Helsinginmatala. Majakka Helsinki toiminnassa. Turvalaitteet
Finland. Finska viken. Helsinginmatala. Fyren Helsinki i funktion. Säkerhetsanordningar
Finland. Gulf of Finland. Helsinginmatala. Lighthouse Helsinki operational. Buoyage

Kartat / Kort / Charts	Edellinen / Föregående / Previous
18 (INT 1250)	290 /2018
952	287 /2018
A628, A/Helsinki - Tallinna	290 /2018
B628, B/Helsinki - Tallinn	291 /2018

Kumotaan/Utgår/Cancelled: 216(T) /2018

1 18, 952, A628, A/Helsinki - Tallinna, B628, B/Helsinki - Tallinn

	>		59°56.938'N 24°55.581'E 11435, (C5184)
Muuta			
Ändra			
Amend			
HELSINKI		HELSINKI	
LFI.W.12s25m12M (exting.)	>	LFI.W.12s25m12M	
Racon (T) (not in use)	>	Racon (T)	

(FTA, Helsinki/Helsingfors 2018)

Tm/UfS/NtM 27. 30.09.2018

*287(P) /2018 (2018-09-28)

Suomi. Pohjoinen Itämeri. Suomen talousalue (EEZ). Nord Stream -kaasuputket. Kaapelit ja johdot
Finland. Norra Östersjön. Finlands ekonomiska zon (EEZ). Nord Streams gasledningar. Kablar och rörledningar
Finland. Northern Baltic. Finnish EEZ. Nord Stream gas pipelines. Cables and pipelines

Kartat / Kort / Charts	Edellinen / Föregående / Previous
952	286 /2018
953	286 /2018
954 (INT 1210)	286 /2018
B/Hanko - Haapsalu	286 /2018

Ajankohta: noin 31.12.2019 mennessä
Tidpunkt: senast omkring 31.12.2019
Time: approximately by 31 December 2019

Hankkeeseen kuuluu kaksi kaasuputkea. Alla suunnitelmakoordinaatit yleiskarttatarkkuudella välillä Suomenlahti–Pohjois-Itämeri.

Projektet omfattar två gasledningar. Nedan plankoordinaterna mellan Finska viken och Norra Österjön med ett översiktshorts precision.

The project comprises two gas pipelines. The plan coordinates from the Gulf of Finland to the Northern Baltic are indicated below with the precision of a general chart.

Lisää
Inför
Add



Seuraavien pisteiden välille:
(Pohjoisempi kaasuputki)
Mellan följande positioner:
(Den nordliga gasledningen)
Between the following positions:
(The northern gas pipeline)

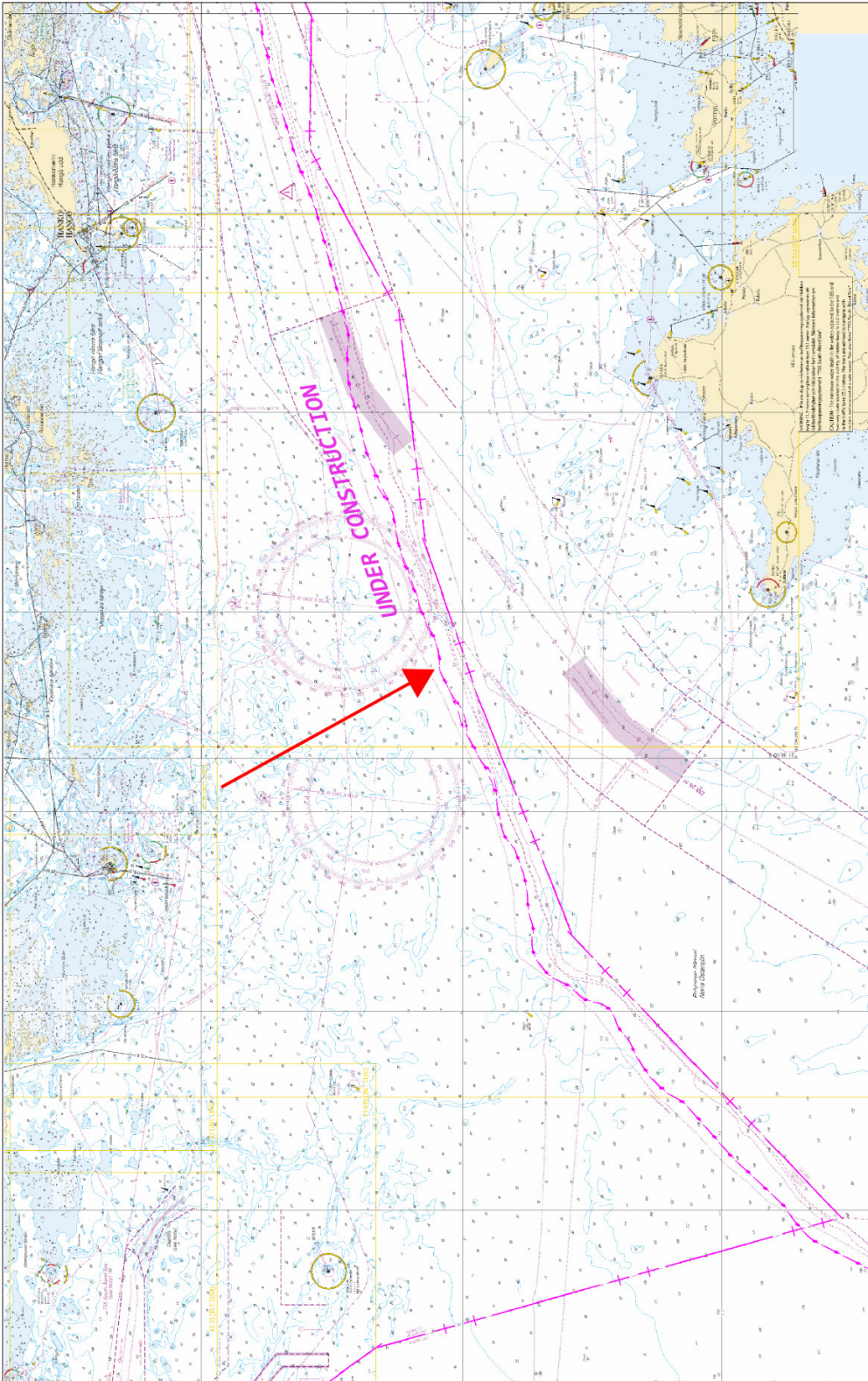
(1)	59°29.251'N	22°45.651'E
(2)	59°28.784'N	22°41.623'E
(3)	59°28.736'N	22°34.075'E
(4)	59°27.438'N	22°24.474'E
(5)	59°26.554'N	22°19.020'E
(6)	59°25.391'N	22°15.026'E
(7)	59°24.318'N	22°06.202'E
(8)	59°23.248'N	22°00.213'E
(9)	59°22.015'N	21°55.073'E
(10)	59°21.658'N	21°50.727'E
(11)	59°20.044'N	21°43.080'E
(12)	59°17.477'N	21°32.943'E
(13)	59°16.997'N	21°27.418'E
(14)	59°15.954'N	21°24.043'E
(15)	59°15.313'N	21°20.491'E
(16)	59°14.618'N	21°12.618'E
(17)	59°14.635'N	21°09.394'E
(18)	59°14.065'N	21°06.916'E
(19)	59°13.306'N	21°05.225'E
(20)	59°11.760'N	21°03.641'E
(21)	59°10.801'N	21°01.915'E
(22)	59°09.319'N	21°00.998'E
(23)	59°08.709'N	21°00.189'E
(24)	59°05.625'N	20°50.212'E
(25)	59°04.497'N	20°47.989'E
(26)	59°02.701'N	20°45.686'E
(27)	58°59.046'N	20°37.665'E
(28)	58°55.169'N	20°30.620'E
(29)	58°53.156'N	20°25.849'E
(30)	58°41.977'N	20°14.630'E
(31)	58°35.604'N	20°09.571'E
(32)	58°33.530'N	20°07.107'E
(33)	58°32.646'N	20°06.484'E
(34)	58°29.896'N	20°05.724'E

Lisää
Inför
Add



Seuraavien pisteiden välille:
(Eteläisempi kaasuputki)
Mellan följande positioner:
(Den sydliga gasledningen)
Between the following positions:
(The southern gas pipeline)

(1)	59°28.774'N	22°42.412'E
(2)	59°28.722'N	22°34.753'E
(3)	59°27.452'N	22°24.917'E
(4)	59°25.369'N	22°15.120'E
(5)	59°24.847'N	22°09.829'E
(6)	59°23.119'N	22°00.016'E
(7)	59°21.894'N	21°54.534'E
(8)	59°21.597'N	21°50.614'E
(9)	59°20.062'N	21°45.362'E
(10)	59°19.399'N	21°40.707'E
(11)	59°17.589'N	21°35.000'E
(12)	59°16.961'N	21°27.408'E
(13)	59°15.920'N	21°24.031'E
(14)	59°15.275'N	21°20.419'E
(15)	59°14.578'N	21°12.573'E
(16)	59°14.615'N	21°09.456'E
(17)	59°14.251'N	21°07.586'E
(18)	59°13.132'N	21°05.075'E
(19)	59°11.681'N	21°03.642'E
(20)	59°10.601'N	21°01.841'E
(21)	59°09.287'N	21°01.040'E
(22)	59°08.684'N	21°00.236'E
(23)	59°05.586'N	20°50.215'E
(24)	59°04.306'N	20°47.830'E
(25)	59°02.678'N	20°45.726'E
(26)	58°58.923'N	20°37.521'E
(27)	58°55.149'N	20°30.664'E
(28)	58°53.025'N	20°25.722'E
(29)	58°43.496'N	20°16.235'E
(30)	58°35.475'N	20°09.518'E
(31)	58°33.351'N	20°06.997'E
(32)	58°29.955'N	20°05.767'E



Kuva viitteenä, karttaotteet ei merikartan mittakaavassa / Bild för referens, kortutdrag inte i sjökortets skala / Image for reference, chart extracts not to scale of chart

(Nord Stream/FTA, Helsinki/Helsingfors 2018)

Suomi. Suomenlahti. Suomen talousalue (EEZ). Nord Stream -kaasuputket. Kaapelit ja johdot.

Finland. Finska viken. Finlands ekonomiska zon (EEZ). Nord Streams gasledningar. Kablar och rörledningar.

Finland. Gulf of Finland. Finnish EEZ. Nord Stream gas pipelines. Cables and pipelines.

Kartat / Kort / Charts	Edellinen / Föregående / Previous
16 (INT 1248)	
18 (INT 1250)	253 /2018
19 (INT 1251)	242 /2018
20 (INT 1252)	276 /2018
951	277 /2018
952	237 /2018
953	228 /2018
954 (INT 1210)	228 /2018
A/INDEX, A/Helsinki - Tallinna	254 /2018
B/INDEX, B/Hanko - Haapsalu, B/Helsinki - Tallinn	285 /2018

Ajankohta: noin 31.12.2019 mennessä
 Tidpunkt: senast omkring 31.12.2019
 Time: approximately by 31 December 2019

- (1) 60°00.899'N 26°22.614'E
- (2) 60°01.656'N 26°20.499'E
- (3) 60°02.171'N 26°14.471'E
- (4) 60°01.117'N 26°09.553'E
- (5) 59°59.345'N 26°05.169'E
- (6) 59°58.837'N 26°03.144'E
- (7) 59°57.508'N 26°00.013'E
- (8) 59°55.992'N 25°58.283'E
- (9) 59°54.450'N 25°54.498'E
- (10) 59°54.450'N 25°54.498'E
- (11) 59°54.446'N 25°46.238'E
- (12) 59°53.830'N 25°42.416'E
- (13) 59°54.561'N 25°38.383'E
- (14) 59°54.144'N 25°23.501'E
- (15) 59°54.662'N 25°16.377'E
- (16) 59°54.771'N 25°11.489'E
- (17) 59°54.568'N 25°01.869'E
- (18) 59°54.205'N 24°59.665'E
- (19) 59°52.779'N 24°55.162'E
- (20) 59°50.886'N 24°44.360'E
- (21) 59°50.770'N 24°40.951'E
- (22) 59°47.518'N 24°30.994'E
- (23) 59°46.423'N 24°24.833'E
- (24) 59°45.711'N 24°22.413'E
- (25) 59°44.999'N 24°18.688'E
- (26) 59°43.888'N 24°15.505'E
- (27) 59°43.770'N 24°10.885'E
- (28) 59°43.533'N 24°09.156'E
- (29) 59°41.372'N 24°04.421'E
- (30) 59°40.837'N 24°01.965'E
- (31) 59°40.158'N 23°56.521'E
- (32) 59°38.686'N 23°51.831'E
- (33) 59°37.286'N 23°38.157'E
- (34) 59°35.763'N 23°31.064'E
- (35) 59°34.825'N 23°21.710'E
- (36) 59°32.523'N 23°06.801'E
- (37) 59°31.282'N 23°00.645'E
- (38) 59°29.251'N 22°45.651'E

Lisää
 Inför
 Add



Seuraavien pisteiden välille:
 (Pohjoisempi kaasuputki)
 Mellan följande positioner:
 (Den nordliga gasledningen)
 Between the following positions:
 (The northern gas pipeline)

- (1) 60°00.873'N 26°22.552'E
- (2) 60°01.499'N 26°20.778'E
- (3) 60°01.748'N 26°19.094'E
- (4) 60°01.786'N 26°16.132'E
- (5) 60°01.388'N 26°11.494'E
- (6) 60°00.087'N 26°06.885'E
- (7) 59°57.634'N 26°00.507'E
- (8) 59°55.996'N 25°58.416'E
- (9) 59°54.307'N 25°54.417'E
- (10) 59°54.330'N 25°46.466'E
- (11) 59°53.556'N 25°42.536'E
- (12) 59°54.180'N 25°39.441'E
- (13) 59°54.409'N 25°37.042'E
- (14) 59°53.993'N 25°24.062'E
- (15) 59°54.620'N 25°16.398'E
- (16) 59°54.731'N 25°11.472'E
- (17) 59°54.605'N 25°02.952'E
- (18) 59°54.399'N 25°01.014'E
- (19) 59°52.748'N 24°55.231'E
- (20) 59°50.867'N 24°44.671'E
- (21) 59°50.529'N 24°40.530'E
- (22) 59°49.573'N 24°37.113'E
- (23) 59°47.617'N 24°31.884'E
- (24) 59°46.564'N 24°25.969'E
- (25) 59°45.894'N 24°24.014'E
- (26) 59°45.471'N 24°21.497'E
- (27) 59°43.842'N 24°15.713'E
- (28) 59°43.740'N 24°10.977'E
- (29) 59°43.494'N 24°09.199'E
- (30) 59°41.109'N 24°03.806'E
- (31) 59°40.134'N 23°56.618'E
- (32) 59°38.649'N 23°51.866'E
- (33) 59°37.997'N 23°45.178'E
- (34) 59°36.405'N 23°33.812'E
- (35) 59°35.527'N 23°30.010'E
- (36) 59°34.757'N 23°21.542'E
- (37) 59°30.415'N 22°54.948'E
- (38) 59°28.774'N 22°42.412'E

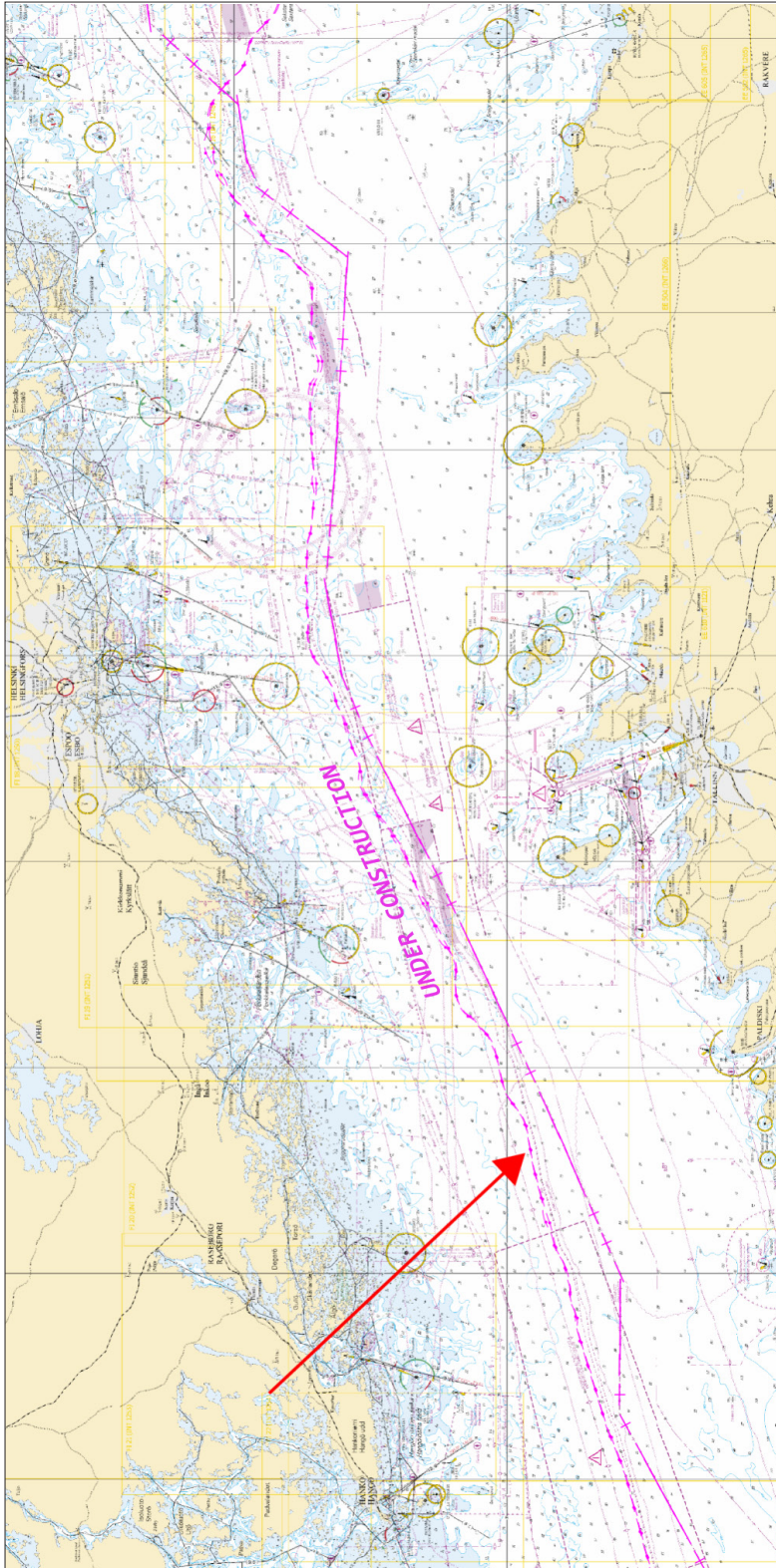
Lisää
Inför
Add



Seuraavien pisteiden välille:
(Eteläisempi kaasuputki)

Mellan följande positioner:
(Den sydliga gasledningen)

Between the following positions:
(The southern gas pipeline)



Kuva viitteeksi, karttaotteet ei merikartan mittakaavassa / Bild för referens, kortutdrag inte i sjökortets skala / Image for reference, chart extracts not to scale of chart

(Nord Stream/FTA, Helsinki/Helsingfors 2018)

Tm/UfS/NtM 22. 10.08.2018
237 /2018 (2018-08-09)

Viro. Suomenlahti. Pranglin P -puoli. Majakka Keri. Muuttunut valotunnus. Turvalaitteet
Estland. Finska viken. N om Prangli. Fyren Keri. Ändrad fyrkaraktär. Säkerhetsanordningar
Estonia. Gulf of Finland. N of Prangli. Lighthouse Keri. Amended light character. Buoyage

Kartat / Kort / Charts	Edellinen / Föregående / Previous
952	236 /2018
A/Helsinki - Tallinna	236 /2018
B/Helsinki - Tallinn	236 /2018

1 952, A/Helsinki - Tallinna, B/Helsinki - Tallinn

Muuta Ändra Amend			59°41.92'N 25°01.36'E C3844
	KERI	KERI	
	LFI.W.15s	> FLFI.W.15s	

(NtM 8/86, Tallinn 2018)

Tm/UfS/NtM 22. 10.08.2018
236 /2018 (2018-08-09)

Viro. Suomenlahti. Tallinnan edusta. Majakka Tallinnamadal. Muuttunut valotunnus. Turvalaitteet
Estland. Finska viken. Utanför Tallinn. Fyren Tallinnamadal. Ändrad fyrkaraktär. Säkerhetsanordningar
Estonia. Gulf of Finland. Off Tallinn. Lighthouse Tallinnamadal. Amended light character. Buoyage

Kartat / Kort / Charts	Edellinen / Föregående / Previous
952	226 /2018
A/Helsinki - Tallinna	226 /2018
B/Helsinki - Tallinn	233 /2018

1 952, A/Helsinki - Tallinna, B/Helsinki - Tallinn

Muuta Ändra Amend			59°42.72'N 24°43.89'E C3842
	TALLINNAMADAL	TALLINNAMADAL	
	FI(2)W15s	> FFI(2)W15s	

(NtM 8/85, Tallinn 2018)

Tm/UfS/NtM 20. 20.07.2018

*226 /2018 (2018-07-20)

Suomi. Suomenlahti. Porvoon edusta. Kalbådagrund. Esteet
Finland. Finska viken. Utanför Borgå. Kalbådagrund. Hinder
Finland. Gulf of Finland. Off Porvoo. Kalbådagrund. Obstructions

Kartat / Kort / Charts

17 (INT 1249)

952

A/INDEX, A624

Edellinen / Föregående / Previous

217 /2018

225 /2018

225 /2018

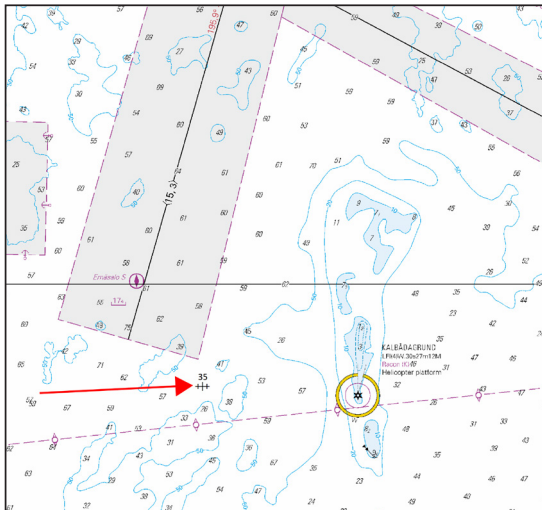
1 17, 952, A/INDEX, A624

Lisää
Inför
Add

35
+++

59°59.209'N 25°33.610'E

2



Kuva viitteeksi, karttaotteet ei merikartan mittakaavassa / Bild för referens, kortutdrag inte i sjökortets skala / Image for reference, chart extracts not to scale of chart

(Museovirasto, Museiverket 2018)

Tm/UfS/NtM 20. 20.07.2018

225 /2018 (2018-07-20)

Viro. Suomenlahti. Tallinnan edusta. Majakka Naissaar N. Muuttunut valotunnus. Turvalaitteet
Estland. Finska viken. Utanför Tallinn. Fyren Naissaar N. Ändrad fyrkaraktär. Säkerhetsanordningar
Estonia. Gulf of Finland. Off Tallinn. Lighthouse Naissaar N. Amended light character. Buoyage

Kartat / Kort / Charts

952

A/Helsinki - Tallinna

B/Helsinki - Tallinn

Edellinen / Föregående / Previous

216 /2018

217 /2018

218 /2018

1 952, A/Helsinki - Tallinna, B/Helsinki - Tallinn

Muuta
Ändra
Amend



NAISSAAR N

LFI.W.10s47m12M



NAISSAAR N

FLFI.W.10s47m12M

59°36.22'N 24°30.64'E | (C3790)

(NtM 7/76, Tallinn 2018)

Tm/UfS/NtM 19. 10.07.2018

*216(T) /2018 (2018-07-10)

Suomi. Suomenlahti. Helsinginmatala. Majakka Helsinki sammutettu. Varoitus. Turvalaitteet
Finland. Finska viken. Helsinginmatala. Fyren Helsinki släckt. Varning. Säkerhetsanordningar
Finland. Gulf of Finland. Helsinginmatala. Lighthouse Helsinki unlit. Warning. Buoyage

Kartat / Kort / Charts	Edellinen / Föregående / Previous
18 (INT 1250)	193 /2018
952	203 /2018
A628, A/Helsinki - Tallinna	195 /2018
B628, B/Helsinki - Tallinn	215 /2018

Ajankohta: n. 1.10.2018 asti
Tidpunkt: till ca 1.10.2018
Time: until about 1 October 2018

Kumotaan/Utgår/Cancelled: 121(T) /2018

Kunnostustöiden aikana majakan valo ja racon ovat poissa toiminnasta.

VAROITUS: Alueella liikkuvien alusten tulee hiljentää nopeutta ja välttää aallokon aiheuttamista työalusten läheisyydessä.

Under reparationsarbetet är fyrens ljus och racon ur bruk.

WARNING: Fartyg som rör sig i området ska minska farten och undvika att orsaka svall i närheten av arbetsfartygen.

The light and racon of the lighthouse are inoperative during the repair work.

WARNING: Vessels navigating in the area are advised to reduce their speed and avoid creating undue wash in the vicinity of the work vessels.

2 18, 952, A628, A/Helsinki - Tallinna, B628, B/Helsinki - Tallinn



**Muuta
Ändra
Amend**

HELSINKI

LFI.W.12s25m12M (ex-
ting)

Racon (T) (not in use)

59°56.938'N 24°55.581'E | 11435,
(C5184)

(FTA, Helsinki/Helsingfors 2018)

Tm/UfS/NtM 17. 20.06.2018

203(T) /2018 (2018-06-20)

Viro. Pohjoinen Itämeri. Tahkunan P -puoli. Erikoispoiju. Turvalaitteet
Estland. Norra Östersjön. N om Tahkuna. Specialboj. Säkerhetsanordningar
Estonia. Northern Baltic. N of Tahkuna. Special purpose buoy. Buoyage

Kartat / Kort / Charts	Edellinen / Föregående / Previous
952	202 /2018
953	202 /2018
954 (INT 1210)	202 /2018

Ajankohta: Toistaiseksi
Tidpunkt: Tills vidare
Time: Until further notice

1 952, 953, 954

Lisää
Inför
Add



Keltainen erikoispoiju
Gul specialboj
Yellow special purpose buoy

59°12.59'N 22°38.12'E

(NtM 6/71(T), Tallinn 2018)

Tm/UfS/NtM 17. 20.06.2018

202(T) /2018 (2018-06-20)

Viro. Pohjoinen Itämeri. Hiiumatalan P -puoli. Turvalaitteet
Estland. Norra Östersjön. N om Hiiumadal. Säkerhetsanordningar
Estonia. Northern Baltic. N of Hiiumadal. Buoyage

Kartat / Kort / Charts

Edellinen / Föregående / Previous

952

178 /2018

953

172 /2018

954 (INT 1210)

201 /2018

Ajankohta: Toistaiseksi
Tidpunkt: Tills vidare
Time: Until further notice

1 952, 953, 954

Lisää
Inför
Add



Keltainen erikoispoiju
Gul specialboj
Yellow special purpose buoy

59°08.51'N 22°11.65'E

(NtM 6/72(T), Tallinn 2018)

Tm/UfS/NtM 16. 10.06.2018

178 /2018 (2018-06-08)

Viro. Suomenlahti. Tallinnan edusta. Valopoiju toiminnassa. Turvalaitteet
Estland. Finska viken. Utanför Tallinn. Lysboj i funktion. Säkerhetsanordningar
Estonia. Gulf of Finland. Off Tallinn. Light buoy in operation. Buoyage

Kartat / Kort / Charts

Edellinen / Föregående / Previous

952

172 /2018

A/Helsinki - Tallinna

172 /2018

B/Helsinki - Tallinn

172 /2018

Kumotaan/Utgår/Cancelled: 106(T) /2018

1 952, A/Helsinki - Tallinna, B/Helsinki - Tallinn

Muuta
Ändra
Amend



>



59°36.46'N 24°43.17'E

(NtM 6/60, Tallinn 2018)

Tm/UfS/NtM 15. 31.05.2018

172 /2018 (2018-05-31)

Viro. Pohjoinen Itämeri. Hiidenmaa. Majakka Tahkuna. Muuttunut valotunnus. Turvalaitteet
Estland. Norra Östersjön. Dagö. Fyren Tahkuna. Ändrad fyrkaraktär. Säkerhetsanordningar
Estonia. Northern Baltic. Hiiumaa. Lighthouse Tahkuna. Amended light character. Buoyage

Kartat / Kort / Charts	Edellinen / Föregående / Previous
952	157 /2018
953	134 /2018
954 (INT 1210)	134 /2018
A/Helsinki - Tallinna	159 /2018
B/Hanko - Haapsalu, B/Helsinki - Tallinn	158 /2018

1 952, 953, 954, A/Helsinki - Tallinna, B/Hanko - Haapsalu, B/Helsinki - Tallinn

Muuta
Ändra
Amend



TAHKUNA

LFI(2)W.15s43m12M



TAHKUNA

FLFI(2)W.15s43m12M

59°05.48'N 22°35.17'E

(NtM 5/52, Tallinn 2018)

Tm/UfS/NtM 15. 31.05.2018

*157 /2018 (2018-05-31)

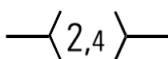
Suomi. Suomenlahti. Helsinki. Pihlajasaari. Turvalaitteet. Väylät
Finland. Finska viken. Helsingfors. Rönnskär. Säkerhetsanordningar. Farleder
Finland. Gulf of Finland. Helsinki. Pihlajasaari. Buoyage. Fairways

Kartat / Kort / Charts	Edellinen / Föregående / Previous
18 (INT 1250)	141 /2018
191 (INT 1159)	109 /2018
952	156 /2018
A/INDEX, A626, A626.1, A/Helsinki - Tallinna	156 /2018
B/INDEX, B626, B626.1, B/Helsinki - Tallinn	156 /2018

Viite/Referens/Reference: 269 /2017

1 18, 191, 952, A/INDEX, A626, A626.1, A/Helsinki - Tallinna, B/INDEX, B626, B626.1, B/Helsinki - Tallinn

Lisää
Inför
Add



Seuraavien pisteiden välille:
Mellan följande positioner:
Between the following positions:

(1) 60°08.654'N 24°55.403'E
(2) 60°08.551'N 24°55.238'E
(3) 60°08.498'N 24°55.097'E
(4) 60°08.443'N 24°55.007'E

2 18, 191, A626, A626.1, B626, B626.1

Poista
Stryk
Delete



60°08.569'N 24°55.173'E | 79161

3 18, 191, A626, A626.1, B626, B626.1

Lisää
Inför
Add



60°08.561'N 24°55.216'E | 83343

Tm/UfS/NtM 15. 31.05.2018
156 /2018 (2018-05-31)

Viro. Suomenlahti. Paldiski. Majakka Pakri. Muuttunut valotunnus. Turvalaitteet
Estland. Finska viken. Paldiski. Fyren Pakri. Ändrad fyrkaraktär. Säkerhetsanordningar
Estonia. Gulf of Finland. Paldiski. Lighthouse Pakri. Amended light character. Buoyage

Kartat / Kort / Charts	Edellinen / Föregående / Previous
952	121 /2018
A/Helsinki - Tallinna	141 /2018
B/Hanko - Haapsalu, B/Helsinki - Tallinn	155 /2018

1 952, A/Helsinki - Tallinna, B/Hanko - Haapsalu, B/Helsinki - Tallinn

Muuta Ändra Amend			59°23.24'N 24°02.26'E
	PAKRI	PAKRI	
	LFI.W.15s73m12M	> FLFI.W.15s73m12M	

(NtM 5/45, Tallinn 2018)

Tm/UfS/NtM 12. 30.04.2018
*121(T) /2018 (2018-04-26)

Suomi. Suomenlahti. Helsinginmatala. Majakka Helsinki sammutettu. Turvalaitteet.
Finland. Finska viken. Helsinginmatala. Fyren Helsinki släckt. Säkerhetsanordningar.
Finland. Gulf of Finland. Helsinginmatala. Lighthouse Helsinki unlit. Buoyage.

Kartat / Kort / Charts	Edellinen / Föregående / Previous
18 (INT 1250)	109 /2018
952	115 /2018
A628, A/Helsinki - Tallinna	112 /2018
B628, B/Helsinki - Tallinn	115 /2018

Ajankohta: n. 2.5.2018 - n. 1.10.2018
Tidpunkt: ca 2.5.2018 - ca 1.10.2018
Time: approx. from 2 May 2018 to approx. 1 October 2018

Kunnostustöiden aikana majakan valo ja racon ovat poissa toiminnasta.
Under reparationsarbetet är fyrens ljus och racon ur bruk.
The light and racon of the lighthouse are inoperative during the repair work.

2 18, 952, A628, A/Helsinki - Tallinna, B628, B/Helsinki - Tallinn

Muuta Ändra Amend		>		59°56.938'N 24°55.581'E 11435, (C5184)
	HELSINKI		HELSINKI	
	LFI.W.12s25m12M	>	-	
	Racon (T)	>	-	

(FTA, Helsinki/Helsingfors 2018)

Suomi. Saaristomeri. Kemiönsaari. Kasnäs– Högländ–Attu -väylä (4.2 m). Väylänosa on avattu liikenteelle. Väylät Finland. Skärgårdshavet. Kimitoön. Farleden Kasnäs– Högländ–Attu (4.2 m). Farledsavsnittet har öppnats för sjötrafik. Farleder

Finland. Archipelago Sea. Kimitoön. Kasnäs– Högländ–Attu channel (4.2 m). Channel section opened to vessel traffic. Fairways

Kartat / Kort / Charts	Edellinen / Föregående / Previous
22 (INT 1254)	98 /2018
23 (INT 1186)	98 /2018
25 (INT 1188)	114 /2018
26 (INT 1189)	114 /2018
952	114 /2018
953	114 /2018
954 (INT 1210)	114 /2018
B645, B647, B648, B648.3, B649, B650	113 /2018
D701, D702, D702.3, D703, D704, D/Utö - Turku	114 /2018

Kumotaan/Utgår/Cancelled: 91(T) /2018

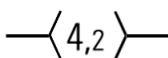
Talvikaudeksi suljettu väylänosa on avattu liikenteelle.

Farledsavsnittet som varit stängt under vintersäsongen har öppnats för sjötrafik.

The channel section closed for the winter season has been opened to vessel traffic.

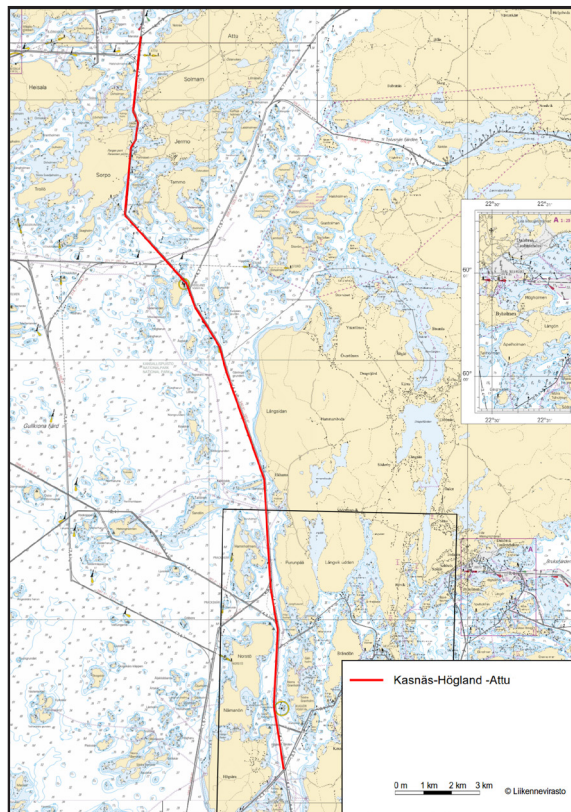
2 22, 23, 25, 26, 952, 953, 954, B645, B647, B648, B648.3, B649, B650, D701, D702, D702.3, D703, D704, D/Utö - Turku

**Lisää
Inför
Add**



(1) 59°57.11'N 22°22.93'E | Högsåra
(2) 60°11.24'N 22°17.43'E | Attu

3



Kuva viitteeksi, karttaotteet ei merikartan mittakaavassa / Bild för referens, kortutdrag inte i sjökortets skala / Image for reference, chart extracts not to scale of chart

Suomi. Saaristomeri. Parainen. Innamo–Prostvik -väylä (7.3 m). Väyläosuus Puotuis–Prostvikskalven. Väylänosa on avattu liikenteelle. Väylät

Finland. Skärgårdshavet. Pargas. Farleden Innamo–Prostvik (7.3 m). Farledsavsnittet Puotuis–Prostvikskalven. Farledsavsnittet har öppnats för sjötrafik. Farleder

Finland. Archipelago Sea. Pargas. Innamo–Prostvik channel (7.3 m). Puotuis–Prostvikskalven channel section. Channel section opened to vessel traffic. Fairways

Kartat / Kort / Charts	Edellinen / Föregående / Previous
25 (INT 1188)	101 /2018
26 (INT 1189)	105 /2018
37 (INT 1198)	103 /2018
105.A (INT 11881)	103 /2018
952	113 /2018
953	113 /2018
954 (INT 1210)	113 /2018
D708, D718, D/Utö - Turku	113 /2018

Kumotaan/Utgår/Cancelled: 92(T) /2018

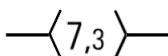
Talvikaudeksi suljettu väylänosa on avattu liikenteelle.

Farledsavsnittet som varit stängt för vintersäsongen har öppnats för sjötrafik.

The channel section closed for the winter season has been opened to vessel traffic.

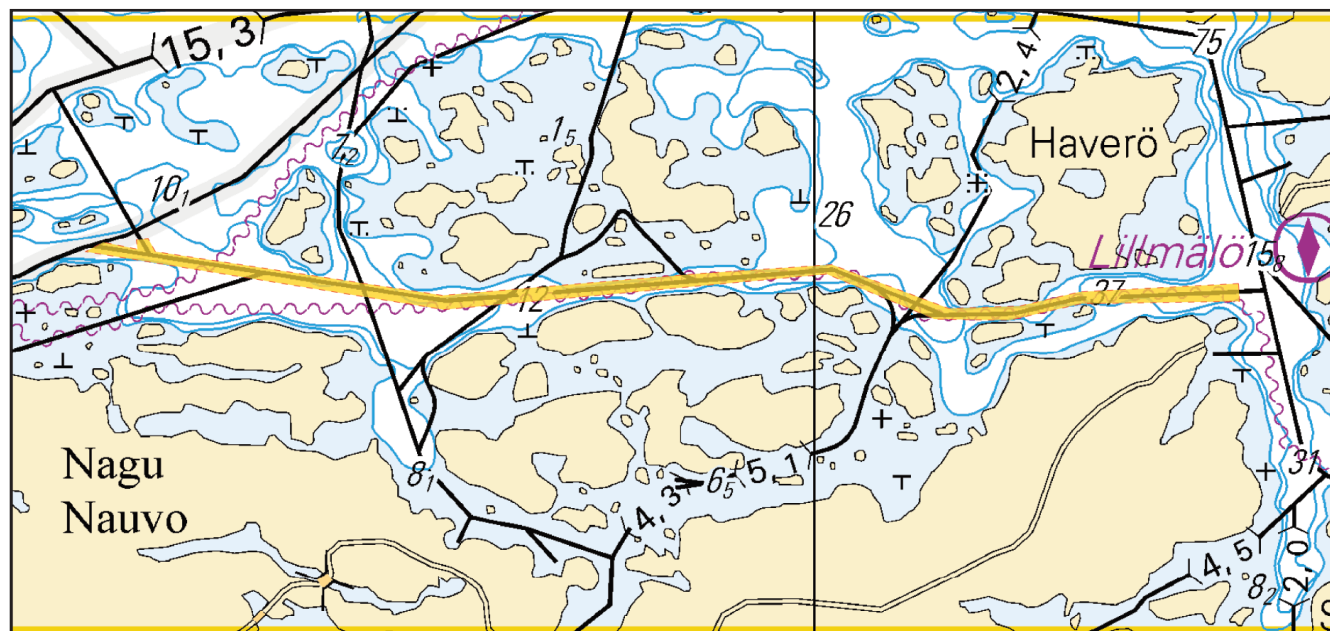
2 25, 26, 37, 105.A, 952, 953, 954, D708, D718, D/Utö - Turku

Lisää
Inför
Add



(1) 60°13.86'N 21°49.55'E | Puotuis
(2) 60°13.53'N 22°05.93'E | Prostvikskalven

3



Kuva viitteeksi, karttaotteet ei merikartan mittakaavassa / Bild för referens, kortutdrag inte i sjökortets skala / Image for reference, chart extracts not to scale of chart

(FTA, Helsinki/Helsingfors 2018)

Suomi. Saaristomeri. Kemiönsaari. Tunnhamn. Vänö. Turvalaitteet. Väylät
Finland. Skärgårdshavet. Kimitoön. Tunnhamn. Vänö. Säkerhetsanordningar. Farleder
Finland. Archipelago Sea. Kimitoön. Tunnhamn. Vänö. Buoyage. Fairways

Kartat / Kort / Charts	Edellinen / Föregående / Previous
24 (INT 1187)	104 /2018
952	110 /2018
953	107 /2018
954 (INT 1210)	107 /2018
B/INDEX, B647, B647.1	109 /2018
D/INDEX, D701, D701.1, D/Utö - Turku	105 /2018

Muutokset toteutetaan ilman erillistä ilmoitusta 31.5.2018 mennessä.

Muutokset huomioidaan seuraavassa, huhtikuussa 2018 myyntiin tulevassa merikarttasarjassa D.

Ändringarna sker senast 31.5.2018. Separat meddelande utgår ej.

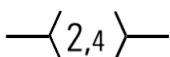
Ändringarna ingår i nästa sjökortsserie D som kommer till försäljning i april 2018.

The amendments will be carried out by 31 May 2018 without further notice.

The amendments will be included in the new Chart Folio D to be released in April 2018.

2 24, B647, B647.1, D701, D701.1

**Lisää
Inför
Add**



Seuraavien pisteiden välille:

Mellan följande positioner:

Between the following positions:

(1) 59°51.934'N 22°12.000'E

(2) 59°52.052'N 22°11.823'E

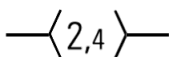
Poista vanha keskilinja

Stryk den tidigare mittlinjen

Delete former centre line

3 24, 952, 953, 954, B/INDEX, B647, B647.1, D/INDEX, D701, D701.1, D/Utö - Turku

**Lisää
Inför
Add**



Seuraavien pisteiden välille:

Mellan följande positioner:

Between the following positions:

(1) 59°52.423'N 22°13.794'E

(2) 59°53.248'N 22°13.623'E

(3) 59°54.216'N 22°12.912'E

(4) 59°55.41'N 22°12.426'E

Poista vanha keskilinja

Stryk den tidigare mittlinjen

Delete former centre line

4 24, B647, B647.1, D701, D701.1

**Muuta
Ändra
Amend**



VÄNÖ

4 m

>



VÄNÖ

15 m

59°51.996'N 22°13.074'E | 5552

5 24, B647, D701

**Lisää
Inför
Add**



HEMÖREN

8 m

>



HEMÖREN

15 m

59°52.957'N 22°13.599'E | 6022

6 24, B647, D701

**Lisää
Inför
Add**



TJUTÖRN

7 m

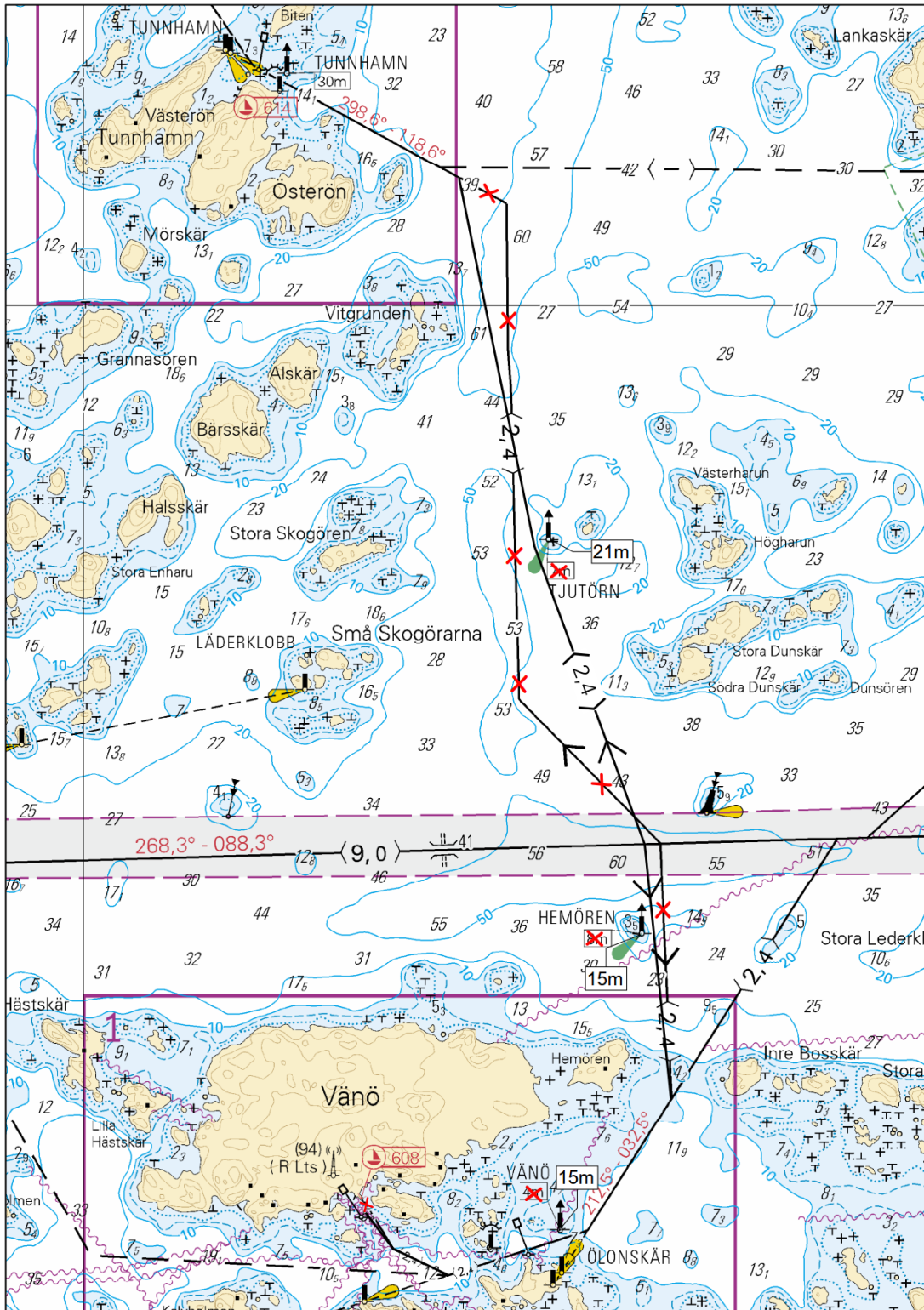
>



TJUTÖRN

21 m

59°54.237'N 22°12.999'E | 6073



Kuva viitteenä, karttaotteet ei merikartan mittakaavassa / Bild för referens, kortutdrag inte i sjökortets skala / Image for reference, chart extracts not to scale of chart

(FTA, Turku/Åbo 2018)

Tm/UfS/NtM 10. 10.04.2018
106(T) /2018 (2018-04-10)

Viro. Suomenlahti. Tallinnan edusta. Aegna. Turvalaitteet
Estland. Finska viken. Utanför Tallinn. Aegna. Säkerhetsanordningar
Estonia. Gulf of Finland. Off Tallinn. Aegna. Buoyage

Kartat / Kort / Charts	Edellinen / Föregående / Previous
952	103 /2018
A/Helsinki - Tallinna	97 /2018
B/Helsinki - Tallinn	102 /2018

Ajankohta: Toistaiseksi
Tidpunkt: Tills vidare
Time: Until further notice

1 952, A/Helsinki - Tallinna, B/Helsinki - Tallinn

Muuta
Ändra
Amend



Sammutettu tilapäisesti
Tillfälligt släckt
Temporarily extinguished

59°36.46'N 24°43.17'E

(NtM 4/34(T), Tallinn 2018)

Tm/UfS/NtM 10. 10.04.2018
*103 /2018 (2018-04-10)

Suomi. Saaristomeri. Parainen. Innamon pohjoinen väylä (10.0 m). Väylänosa on avattu liikenteelle. Väylät
Finland. Skärgårdshavet. Pargas. Innamo norra farled (10.0 m). Farledsavsnittet har öppnats för sjötrafik. Farleder
Finland. Archipelago Sea. Pargas. Innamo northern channel (10.0 m). Channel section opened to vessel traffic.
Fairways

Kartat / Kort / Charts	Edellinen / Föregående / Previous
26 (INT 1189)	101 /2018
37 (INT 1198)	101 /2018
105.A (INT 11881)	100 /2018
952	102 /2018
953	102 /2018
954 (INT 1210)	102 /2018
D707, D708, D718, D719, D/Utö - Turku	102 /2018

Kumotaan/Utgår/Cancelled: 72(T) /2018

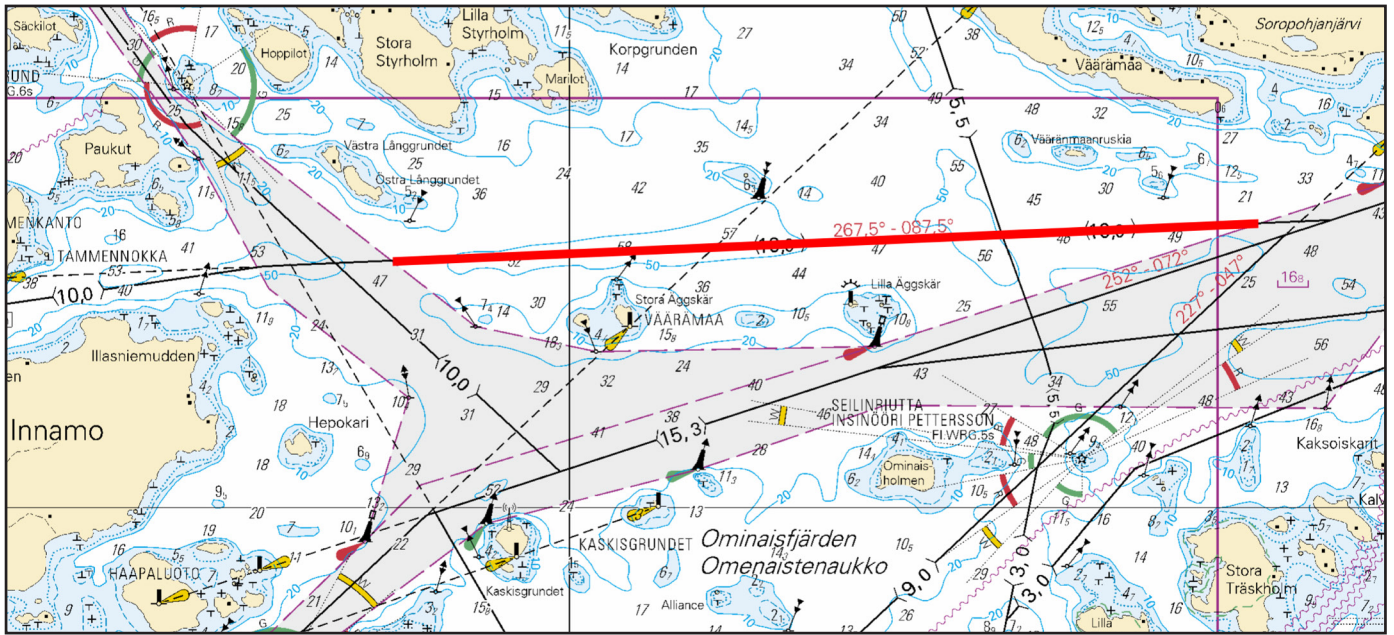
Talvikaudeksi suljettu väylänosa on avattu liikenteelle.
Farledsavsnittet stängt för vintersäsongen har öppnats för sjötrafik.
The channel section closed for the winter season has been opened to vessel traffic.

2 26, 37, 105.A, 952, 953, 954, D707, D708, D718, D719, D/Utö - Turku

Lisää
Inför
Add



(1) 60°15.90'N 21°48.70'E
(2) 60°16.05'N 21°55.10'E



Kuva viitteeksi, karttaotteet ei merikartan mittakaavassa / Bild för referens, kortutdrag inte i sjökortets skala / Image for reference, chart extracts not to scale of chart

(FTA, Turku/Åbo 2018)

Tm/UfS/NtM 10. 10.04.2018

*102 /2018 (2018-04-10)

Suomi. Saaristomeri. Kemiönsaari. Tunnhamn. Väylät

Finland. Skärgårdshavet. Kimitoön. Tunnhamn. Farleder

Finland. Archipelago Sea. Kimitoön. Tunnhamn. Fairways

Kartat / Kort / Charts	Edellinen / Föregående / Previous
24 (INT 1187)	318 /2017
952	100 /2018
953	101 /2018
954 (INT 1210)	101 /2018
B647, B647.2	98 /2018
D701, D701.2, D710, D/Utö - Turku	101 /2018

Muutokset toteutetaan ilman erillistä ilmoitusta 31.5.2018 mennessä.

Muutokset huomioidaan seuraavassa, huhtikuussa 2018 myyntiin tulevassa merikarttasarjassa D.

Ändringarna sker senast 31.5.2018. Separat meddelande utgår ej.

Ändringarna ingår i nästa sjökortsserie D som kommer till försäljning i april 2018.

The amendments will be carried out by 31 May 2018 without further notice.

The amendments will be included in the new Chart Folio D to be released in April 2018.

2 24, 952, 953, 954, B647, B647.2, D701, D701.2, D710, D/Utö - Turku

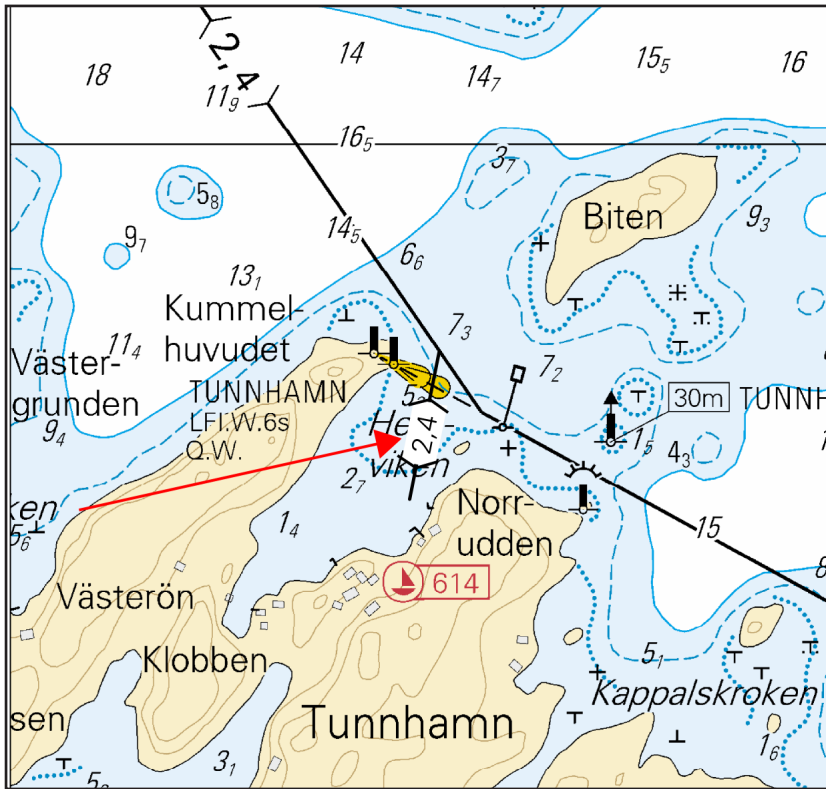
Lisää
Inför
Add

—(2,4)—

Seuraavien pisteiden välille:
Mellan följande positioner:
Between the following positions:

(1) 59°55.822'N 22°11.029'E

(2) 59°55.697'N 22°10.975'E



Kuva viitteeksi, karttaotteet ei merikartan mittakaavassa / Bild för referens, kortutdrag inte i sjökortets skala / Image for reference, chart extracts not to scale of chart

(FTA, Turku/Åbo 2018)

Tm/UfS/NtM 10. 10.04.2018

*100 /2018 (2018-04-10)

Suomi. Saaristomeri. Parainen. Innamo. Isokari–Lövsjär -väylä (10.0 m). Väyläosuus Kruununmaa–Kaitkivi. Väylänosa on avattu liikenteelle. Väylät

Finland. Skärgårdshavet. Pargas. Innamo. Farleden Enskär–Lövsjär (10.0 m). Farledsavsnittet Kruununmaa–Kaitkivi. Farledsavsnittet har öppnats för sjötrafik. Farleder

Finland. Archipelago Sea. Pargas. Innamo. Isokari–Lövsjär channel (10.0 m). The channel section Kruununmaa–Kaitkivi. Channel section has been opened to vessel traffic. Fairways

Kartat / Kort / Charts	Edellinen / Föregående / Previous
25 (INT 1188)	92 /2018
26 (INT 1189)	92 /2018
37 (INT 1198)	99 /2018
105.A (INT 11881)	92 /2018
952	98 /2018
953	99 /2018
954 (INT 1210)	99 /2018
D718, D719, D/Utö - Turku	99 /2018

Kumotaan/Utgår/Cancelled: 55(T) /2018

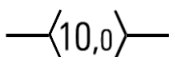
Talvikaudeksi suljettu väylänosa on avattu liikenteelle.

Farledsavsnittet som varit stängt för vintersäsongen har öppnats för sjötrafik.

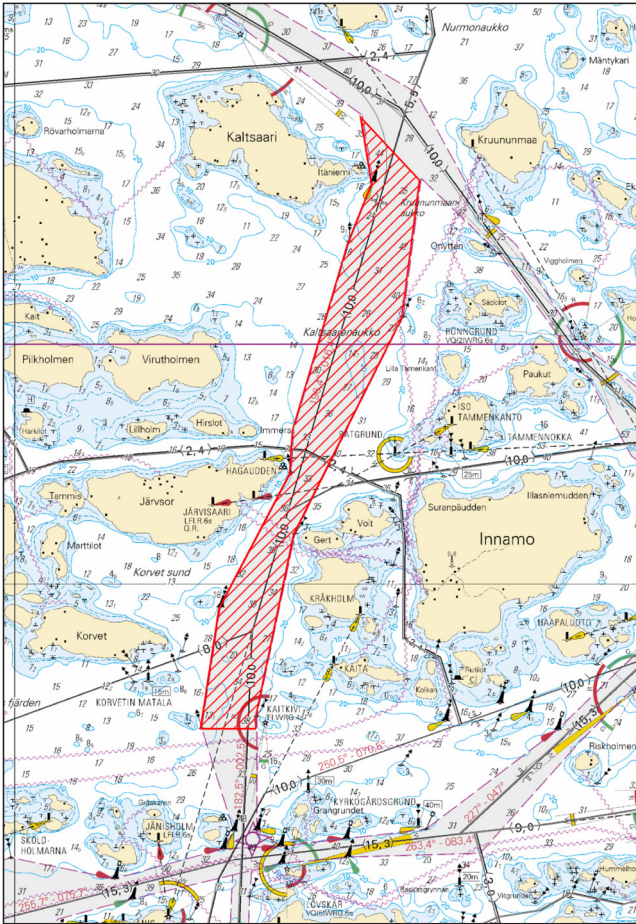
The channel section closed for the winter season has been opened to vessel traffic

2 25, 26, 37, 105.A, 952, 953, 954, D718, D719, D/Utö - Turku

Lisää
Inför
Add



(1) 60°17.72'N 21°44.79'E | Kruununmaa
(2) 60°14.14'N 21°42.95'E | Kaitkivi



Kuva viitteeksi, karttaotteet ei merikartan mittakaavassa / Bild för referens, kortutdrag inte i sjökortets skala / Image for reference, chart extracts not to scale of chart

(FTA, Helsinki/Helsingfors 2018)

Tm/UfS/NtM 10. 10.04.2018

*98 /2018 (2018-04-10)

Suomi. Saaristomeri. Kemiönsaari. Taalintehdas. Idskär–Taalintehdas väylä (5.0 m). Väylä on avattu liikenteelle. Väylät

Finland. Skärgårdshavet. Kimitoön. Dalsbruk. Farleden Idskär–Dalsbruk (5.0 m). Farled har öppnats för sjötrafik. Farleder

Finland. Archipelago Sea. Kimitoön. Dalsbruk. Idskär–Dalsbruk channel (5.0 m). The channel has been opened to vessel traffic. Fairways

Kartat / Kort / Charts	Edellinen / Föregående / Previous
22 (INT 1254)	91 /2018
23, 23.A (INT 1186)	91 /2018
952	97 /2018
953	92 /2018
954 (INT 1210)	92 /2018
B645, B646, B646.1, B648	91 /2018
D702	92 /2018

Kumotaan/Utgår/Cancelled: 90(T) /2018

Talvikaudeksi suljettu väylä on avattu liikenteelle.

Farleden som varit stängd för vintersäsongen har öppnats för sjötrafik.

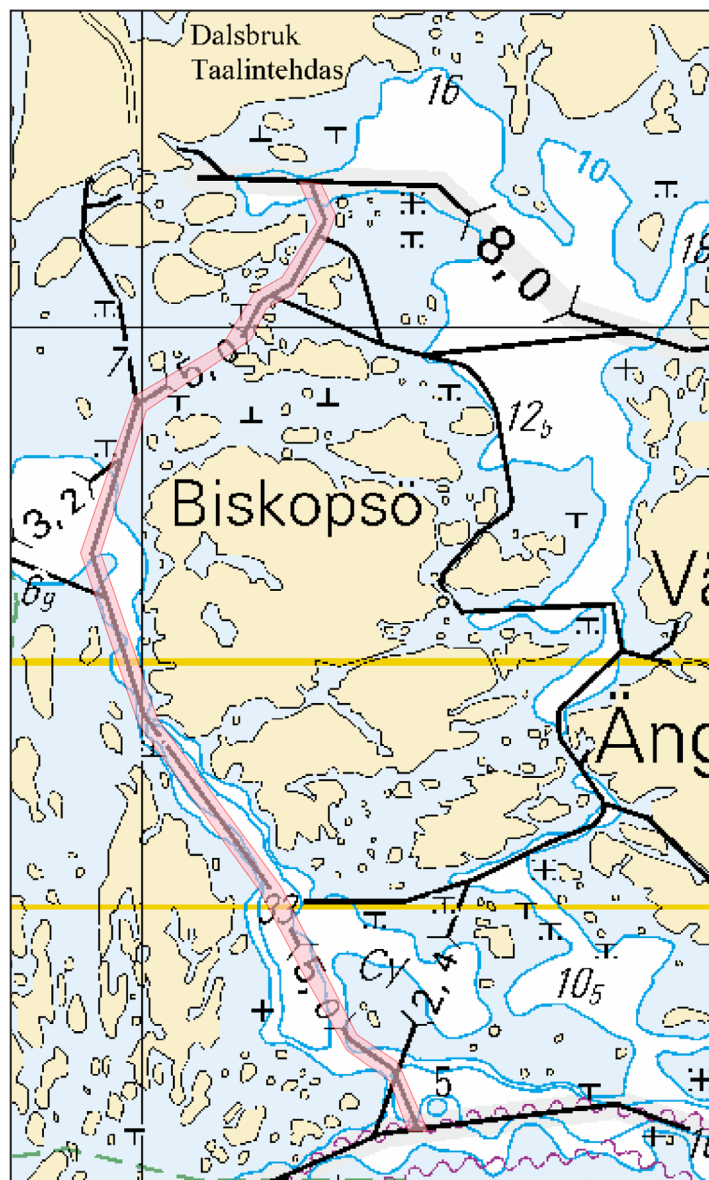
The channel closed for the winter season has been opened to vessel traffic.

Lisää
Inför
Add

—⟨5,0⟩—

(1) 59°55.17'N 22°33.30'E
(2) 60°00.77'N 22°32.16'E

3



Kuva viitteeksi, karttaotteet ei merikartan mittakaavassa / Bild för referens, kortutdrag inte i sjökortets skala / Image for reference, chart extracts not to scale of chart

(FTA, Helsinki/Helsingfors 2018)

Tm/UfS/NtM 10. 10.04.2018

*97 /2018 (2018-04-10)

Suomi. Suomenlahti. Porvoo. Kalvön väylä (7.0 m). Väylänosa on avattu liikenteelle. Väylät

Finland. Finska viken. Borgå. Kalvöleden (7.0 m). Farledsavsnittet har öppnats för sjötrafik. Farleder

Finland. Gulf of Finland. Porvoo. Kalvö channel (7.0 m). Channel section opened to vessel traffic. Fairways

Kartat / Kort / Charts

17 (INT 1249)

103.C (INT 12491)

952

A622, A623

Edellinen / Föregående / Previous

96 /2018

82 /2018

96 /2018

96 /2018

Kumotaan/Utgår/Cancelled: 39(T) /2018

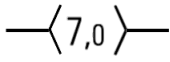
Talvikaudeksi suljettu väylänosa on avattu liikenteelle.

Farledsavsnittet som varit stängt för vintersäsongen har öppnats för sjötrafik.

The channel section closed for the winter season has been opened for vessel traffic.

2 17, 103.C, 952, A622, A623

Lisää
Inför
Add



(1) 60°14.00'N 25°29.70'E
(2) 60°16.62'N 25°32.34'E

3



Kuva viitteeksi, karttaotteet ei merikartan mittakaavassa / Bild för referens, kortutdrag inte i sjökortets skala / Image for reference, chart extracts not to scale of chart

(FTA, Helsinki/Helsingfors 2018)

Suomi. Suomenlahti. Sipoo. Tallörnin väylä (6.1 m). Onaksen väylä (4.5 m). Väylät on avattu liikenteelle. Väylät
 Finland. Finska viken. Sibbo. Tallörnsleden (6.1 m). Onasleden (4.5 m). Farleder har öppnats för sjötrafik. Farleder
 Finland. Gulf of Finland. Sipoo. Tallörn channel (6.1 m). Onas channel (4.5 m). The channels have been opened
 to vessel traffic. Fairways

Kartat / Kort / Charts

Edellinen / Föregående / Previous

17 (INT 1249)

82 /2018

952

93 /2018

A623

95 /2018

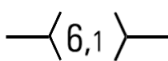
Kumotaan/Utgår/Cancelled: 38(T) /2018

Talvikaudeksi suljetut väylät on avattu liikenteelle.

Farleder som varit stängda för vintersäsongen har öppnats för sjötrafik.

The channels closed for the winter season have been opened to vessel traffic.

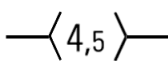
2 17, 952, A623

Lisää
Inför
Add

(1) 60°11.23'N 25°19.50'E

(2) 60°13.27'N 25°28.88'E

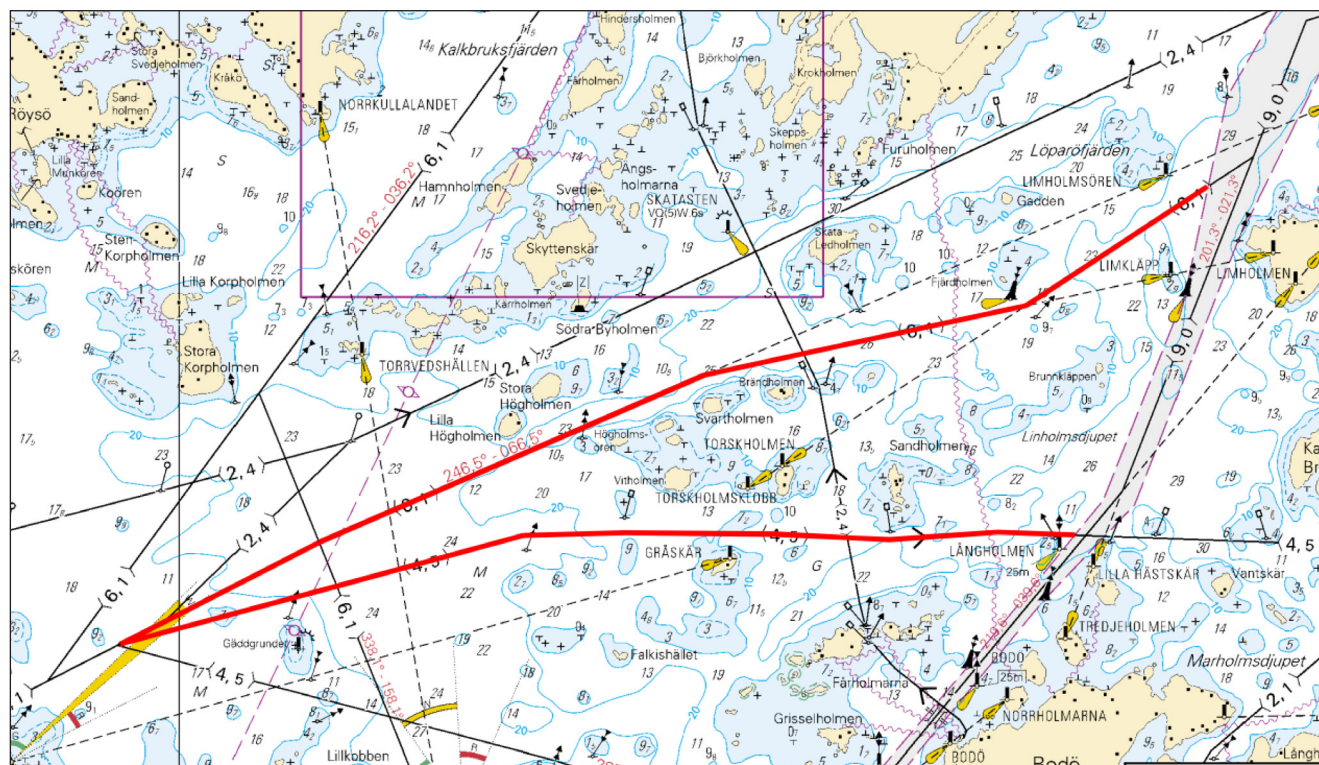
3 17, 952, A623

Lisää
Inför
Add

(1) 60°11.23'N 25°19.50'E

(2) 60°11.69'N 25°27.48'E

4



Kuva viitteeksi, karttaotteet ei merikartan mittakaavassa / Bild för referens, kortutdrag inte i sjökortets skala / Image for
 reference, chart extracts not to scale of chart

(FTA, Helsinki/Helsingfors 2018)

Suomi. Suomenlahti. Porvoon edusta. Suomenlahden reittijakojärjestelmä TSS KALLBÄDAGRUND on jälleen otettu käyttöön.

Finland. Finska viken. Utanföör Borgå. Finska vikens trafiksepareringssystem TSS KALLBÄDAGRUND har igen tagits i bruk.

Finland. Gulf of Finland. Off Porvoo. The traffic separation scheme in the Gulf of Finland TSS KALLBÄDAGRUND are in use again.

Kartat / Kort / Charts

Edellinen / Föregående / Previous

951

79 /2018

952

92 /2018

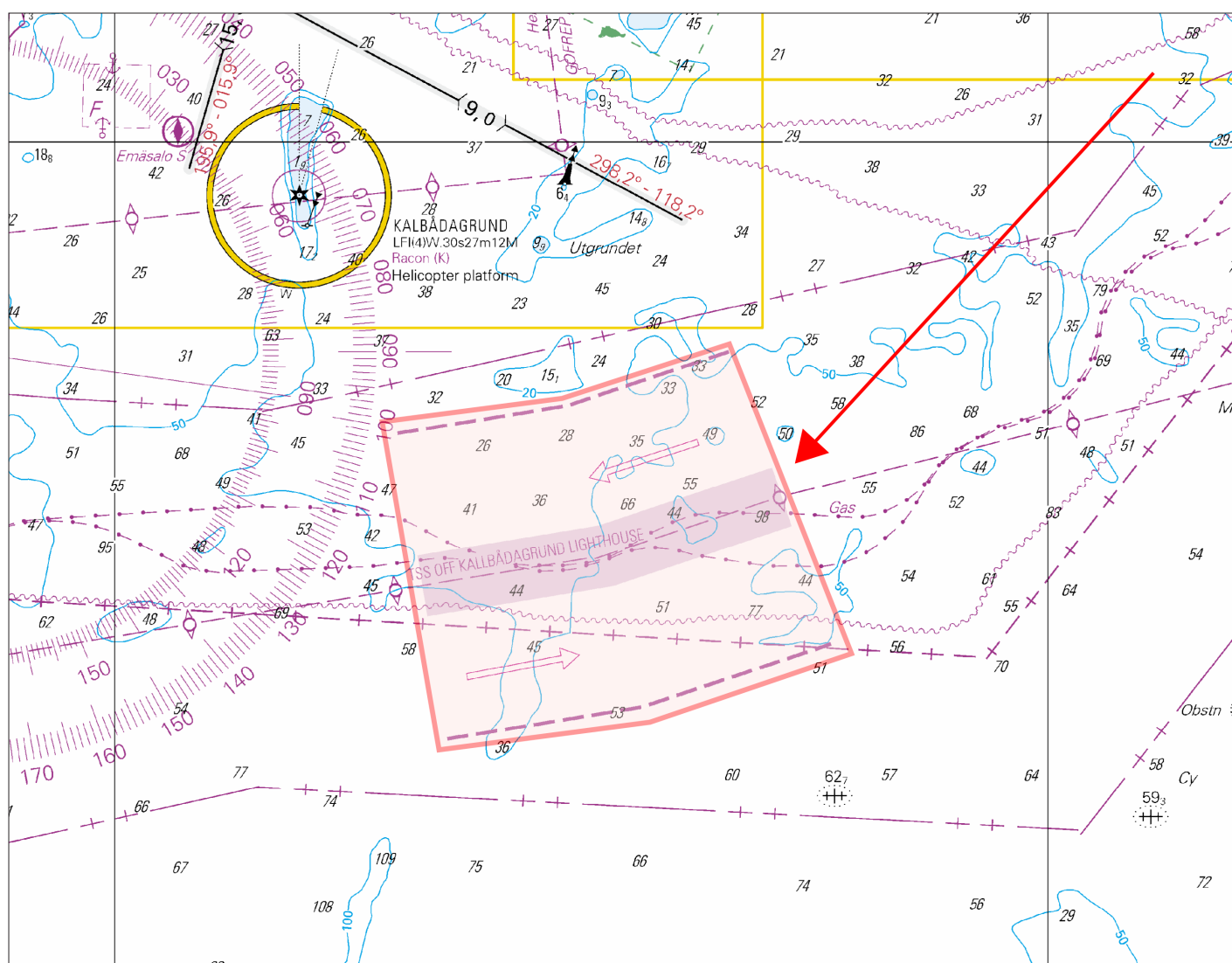
A/INDEX

82 /2018

Kumotaan/Utgår/Cancelled:

63(T) /2018

1



Kuva viitteeksi, karttaotteet ei merikartan mittakaavassa / Bild för referens, kortutdrag inte i sjökortets skala / Image for reference, chart extracts not to scale of chart

(FTA, Helsinki/Helsingfors 2018)

Suomi. Saaristomeri. Parainen. Innamo–Prostvik -väylä (7.3 m). Väyläosuus Puotuis–Prostvikskalven. Talvikaudeksi suljettu väylänosa. Väylät

Finland. Skärgårdshavet. Pargas. Farleden Innamo–Prostvik (7.3 m). Farledsavsnittet Puotuis–Prostvikskalven. Farledsavsnittet stängt för vintersäsongen. Farleder

Finland. Archipelago Sea. Pargas. Innamo–Prostvik channel (7.3 m). Puotuis–Prostvikskalven channel section. Channel section closed for the winter season. Fairways

Kartat / Kort / Charts	Edellinen / Föregående / Previous
25 (INT 1188)	91 /2018
26 (INT 1189)	91 /2018
37 (INT 1198)	87 /2018
105.A (INT 11881)	72 /2018
952	91 /2018
953	91 /2018
954 (INT 1210)	91 /2018
D708, D718, D/Utö - Turku	91 /2018

Ajankohta: Talvi 2018
Tidpunkt: Vintern 2018
Time: Winter season 2018

Kumotaan/Utgår/Cancelled: 42(T) /2018

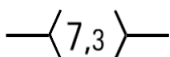
Väyläosuus on edelleen suljettuna vesiliikenteeltä, kuitenkin enintään 30.4.2018 saakka.

Farledsavnitt är fortfarande stängt för sjötrafik, dock senast till 30.4.2018.

The channel section is still closed to vessel traffic, however, no later than 30 April 2018.

2 25, 26, 37, 105.A, 952, 953, 954, D708, D718, D/Utö - Turku

Poista
Stryk
Delete



Väylä on suljettu seuraavien pisteiden väliltä:
Farleden är stängd mellan följande positioner:
The channel is closed between the following positions:

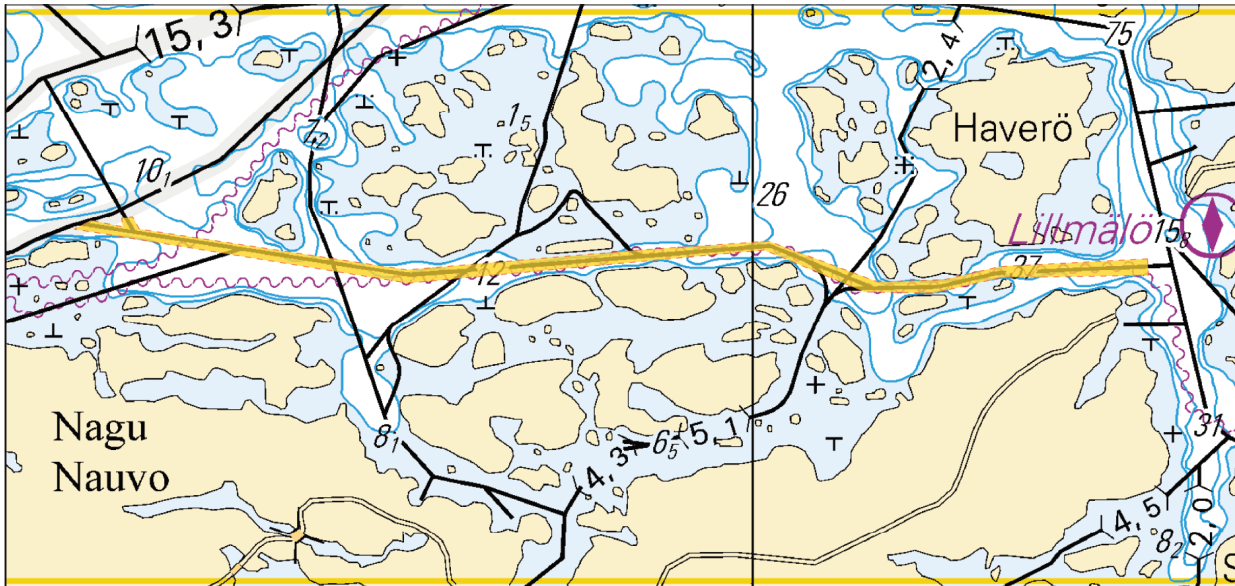
(1) 60°13.86'N 21°49.55'E | Puotuis
(2) 60°13.53'N 22°05.93'E | Prostvikskalven

3

Päätös ei koske viranomaisten aluksia hälytys ja pelastustehtävissä, eikä toistaiseksi Puotuis - Prostvikskalven väyläosuuden poikittaista yhteysalusliikennettä.

Förbudet gäller inte myndigheternas fartyg vid utrycknings- och räddningsuppdrag, tillsvidare inte heller förbindelsefartygstrafiken som korsar farledsavsnittet Puotuis–Prostvikskalven.

The restrictions do not apply to authorities' vessels performing emergency and rescue operations, nor to the commuter ferry traffic crossing the fairway section Puotuis–Prostvikskalven.



Kuva viitteeksi, karttaotteet ei merikartan mittakaavassa / Bild för referens, kortutdrag inte i sjökortets skala / Image for reference, chart extracts not to scale of chart

(FTA, Helsinki/Helsingfors 2018)

Tm/UfS/NtM 9 31.03.2018

*91(T) /2018 (2018-03-28)

Suomi. Saaristomeri. Kemiönsaari. Kasnäs– Högland–Attu -väylä (4.2 m). Väyläosuus Högsåra–Attu. Talvikaudeksi suljettu väylänosa. Väylät

Finland. Skärgårdshavet. Kimitoön. Farleden Kasnäs– Högland–Attu (4.2 m). Farledsavsnittet Högsåra–Attu. Farledsavsnittet stängt för vintersäsongen. Farleder

Finland. Archipelago Sea. Kimitoön. Kasnäs– Högland–Attu channel (4.2 m). The channel section Högsåra–Attu. Channel section closed for the winter season. Fairways

Kartat / Kort / Charts	Edellinen / Föregående / Previous
22 (INT 1254)	90 /2018
23 (INT 1186)	90 /2018
25 (INT 1188)	56 /2018
26 (INT 1189)	75 /2018
952	90 /2018
953	90 /2018
954 (INT 1210)	90 /2018
B645, B647, B648, B649, B650	90 /2018
D701, D702, D703, D704, D/Utö - Turku	90 /2018

Ajankohta: Talvi 2018
Tidpunkt: Vintern 2018
Time: Winter season 2018

Kumotaan/Utgår/Cancelled: 56(T) /2018

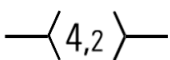
Väyläosuus on edelleen suljettuna vesiliikenteeltä, kuitenkin enintään 30.4.2018 saakka.

Farledsavsnittet är fortfarande stängt för sjötrafik, dock senast till 30.4.2018.

The channel section is still closed to vessel traffic, however, no later than 30 April 2018.

2 22, 23, 25, 26, 952, 953, 954, B645, B647, B648, B649, B650, D701, D702, D703, D704, D/Utö - Turku

Poista
Stryk
Delete



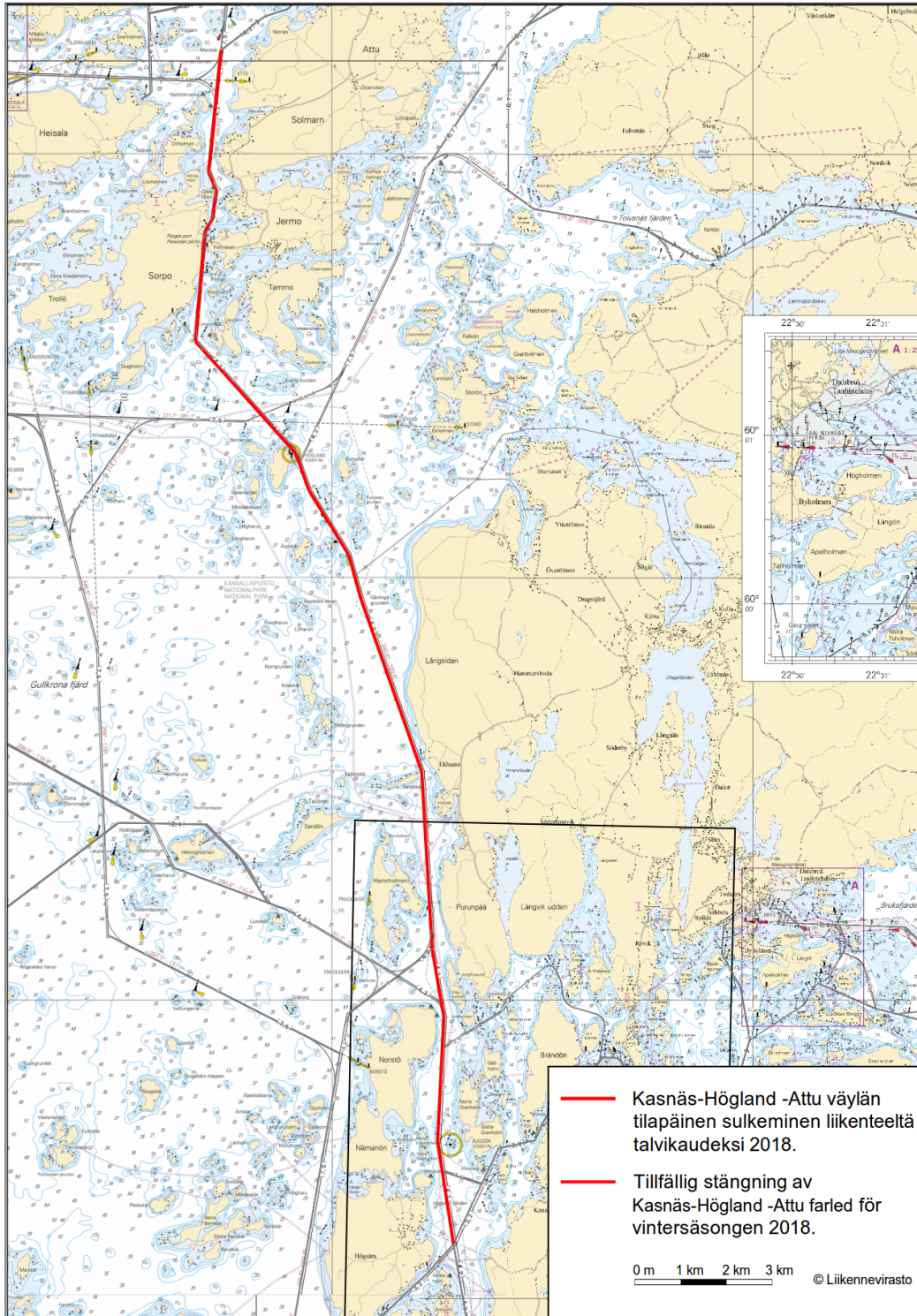
Väylä on suljettu seuraavien pisteiden väliltä:
Farleden är stängd mellan följande positioner:
The channel is closed between the following positions:

(1) 59°57.11'N 22°22.93'E | Högsåra
(2) 60°11.24'N 22°17.43'E | Attu

Päätös ei koske virka-, sairaanhoito- ja pelastustoimen suorittamiseksi tai muusta vastaavasta syystä välttämätöntä vesikuluneuvolla liikkumista. Päätös ei koske poikittaisliikennettä suljetulla väyläosuudella.

Förbudet gäller inte tjänsteuppdrag, sjuktransporter och räddningsåtgärder eller trafik som är nödvändig av andra motsvarande orsaker. Förbudet gäller inte trafik som korsar det stängda farledsavsnittet.

The restriction does not apply to traffic which is necessary in order to perform official duties, emergency and rescue operations, or for any other corresponding reason. The restriction does not apply to vessels crossing the closed channel section.



Kuva viitteeksi, karttaotteet ei merikartan mittakaavassa / Bild för referens, kortutdrag inte i sjökortets skala / Image for reference, chart extracts not to scale of chart

(FTA, Helsinki/Helsingfors 2018)

Suomi. Saaristomeri. Kemiönsaari. Taalintehdas. Idskär–Taalintehdas väylä (5.0 m). Talvikaudeksi suljettu väylä.
Väylät

Finland. Skärgårdshavet. Kimitoön. Dalsbruk. Farleden Idskär–Dalsbruk (5.0 m). Farleden stängd för vintersäsongen.
Farleder

Finland. Archipelago Sea. Kimitoön. Dalsbruk. Idskär–Dalsbruk channel (5.0 m). Channel closed for the winter season. Fairways

Kartat / Kort / Charts	Edellinen / Föregående / Previous
22 (INT 1254)	61 /2018
23 (INT 1186)	57 /2018
952	83 /2018
953	89 /2018
954 (INT 1210)	88 /2018
B645, B646, B648	81 /2018
D702	87 /2018

Ajankohta: Talvi 2018
Tidpunkt: Vintern 2018
Time: Winter season 2018

Kumotaan/Utgår/Cancelled: 57(T) /2018

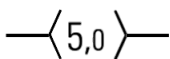
Väylä on edelleen suljettuna vesiliikenteeltä, kuitenkin enintään 30.4.2018 saakka.

Farleden är fortfarande stängt för sjötrafik, dock senast till 30.4.2018.

The channel is still closed to vessel traffic, however, no later than 30 April 2018.

2 22, 23, 952, 953, 954, B645, B646, B648, D702

Poista
Stryk
Delete



Väylä on suljettu seuraavien pisteiden väliltä:
Farleden är stängd mellan följande positioner:
The channel is closed between the following positions:

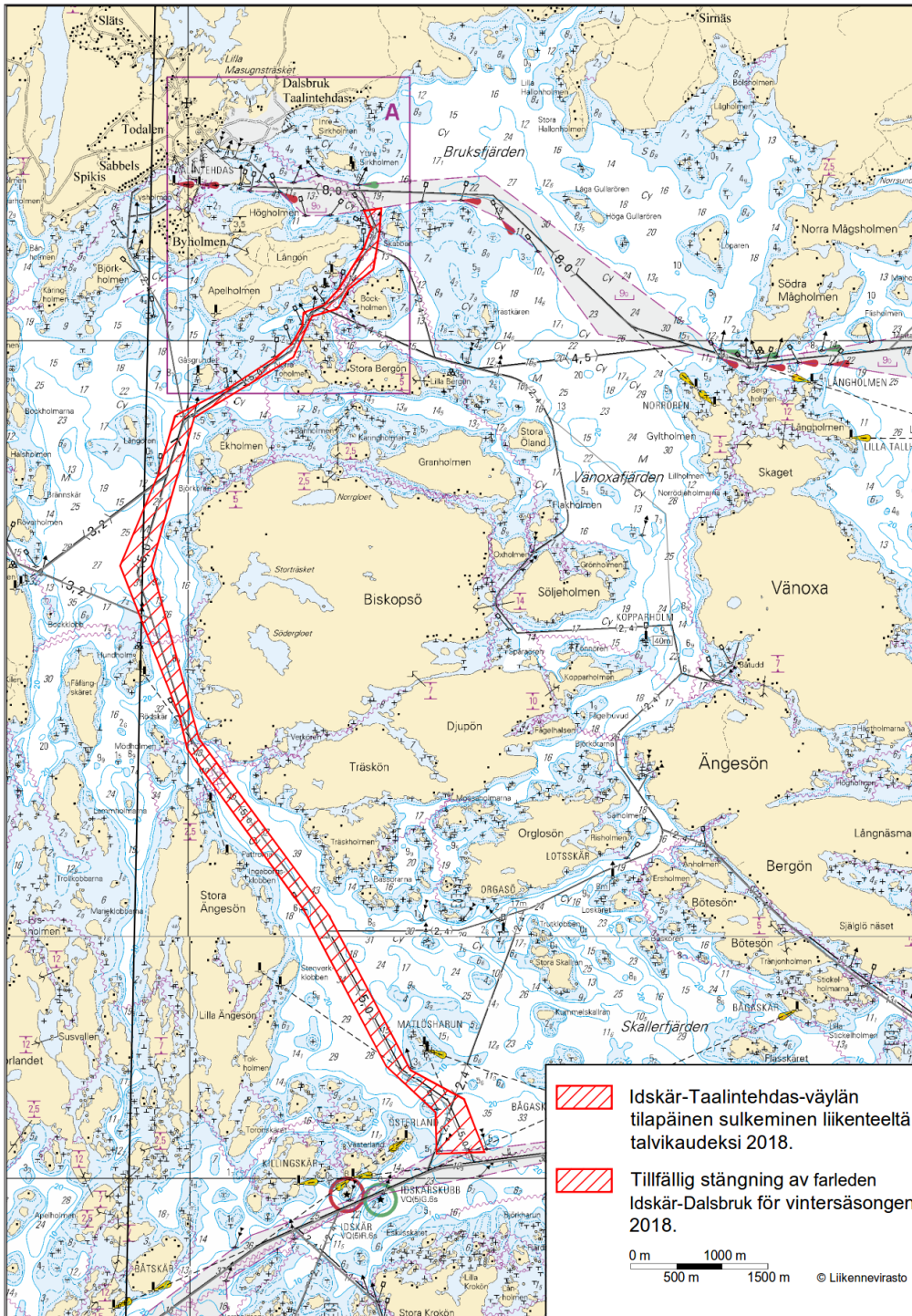
(1) 59°55.17'N 22°33.30'E
(2) 60°00.77'N 22°32.16'E

3

Päätös ei koske virka-, sairaanhoito- ja pelastustoimen suorittamiseksi tai muusta vastaavasta syystä välttämätöntä vesikulkuneuvolla liikkumista.

Förbudet gäller inte tjänsteuppdrag, sjuktransporter och räddningsåtgärder eller trafik som är nödvändig av andra motsvarande orsaker.

The restriction does not apply to traffic which is necessary in order to perform official duties, emergency and rescue operations, or for any other corresponding reason.



Kuva viitteeksi, karttaotteet ei merikartan mittakaavassa / Bild för referens, kortutdrag inte i sjökortets skala / Image for reference, chart extracts not to scale of chart

(FTA, Helsinki/Helsingfors 2018)

Suomi. Saaristomeri. Kaapeli välille Hanko - Utö. Kaapelit ja johdot

Finland. Skärgårdshavet. Kabel mellan Hangö och Utö. Kablar och rörledningar

Finland. Archipelago Sea. Cable between Hanko and Utö. Cables and pipelines

Kartat / Kort / Charts

Edellinen / Föregående / Previous

952

82 /2018

953

79 /2018

954 (INT 1210)

79 /2018

Ajankohta: n. 30.5.2018 mennessä

Tidpunkt: senast omkring 30.5.2018

Time: by about 30 May 2018

Kaapelin suunnitelmakoordinaatit yleiskarttatarkkuudella**De planerade** koordinaterna för kabeln med ett översiktskorts noggrannhet**The planned** cable coordinates with the precision of a general chart

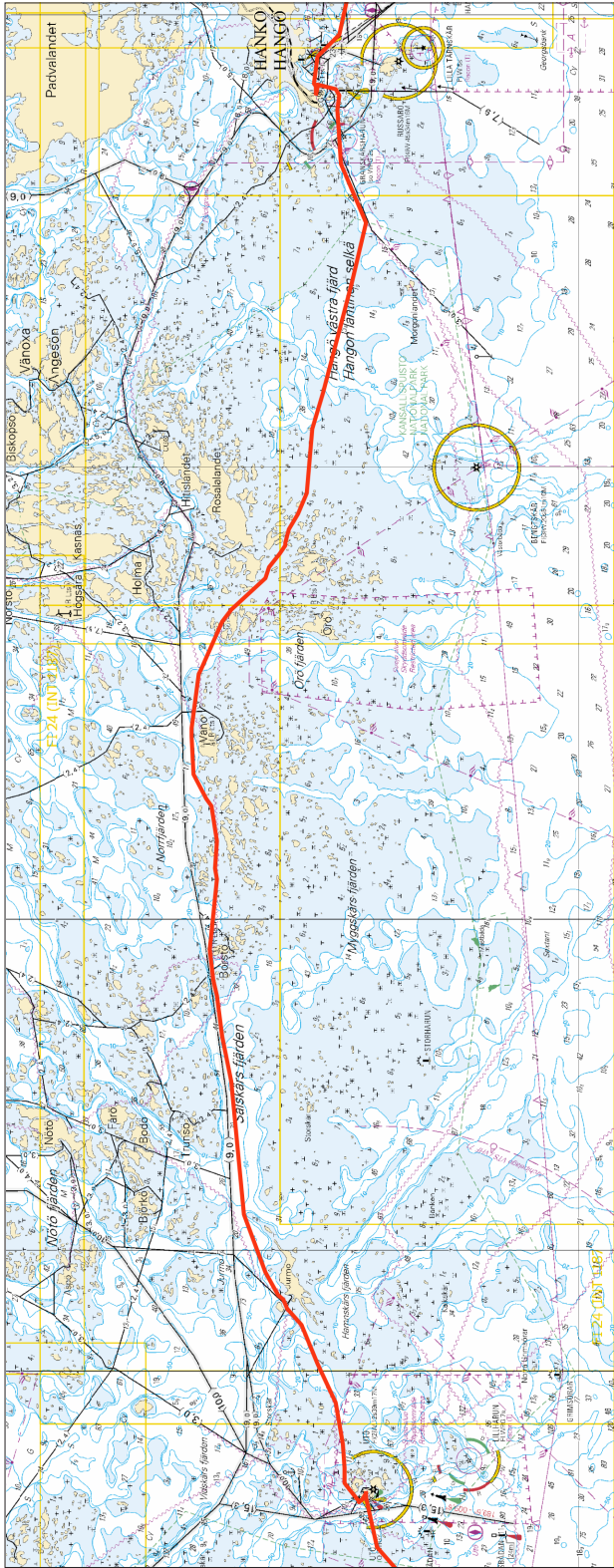
2 952, 953, 954

- (1) 59°48.79'N 22°54.64'E | Hanko
- (2) 59°48.70'N 22°55.40'E
- (3) 59°48.14'N 22°55.10'E
- (4) 59°47.92'N 22°50.07'E
- (5) 59°47.11'N 22°46.22'E
- (6) 59°48.87'N 22°32.54'E
- (7) 59°49.10'N 22°28.27'E
- (8) 59°50.45'N 22°22.63'E
- (9) 59°51.57'N 22°20.52'E
- (10) 59°52.64'N 22°16.48'E
- (11) 59°52.92'N 22°12.68'E
- (12) 59°52.85'N 22°09.57'E
- (13) 59°52.26'N 22°07.48'E
- (14) 59°52.29'N 21°57.94'E
- (15) 59°51.16'N 21°40.40'E
- (16) 59°49.27'N 21°33.04'E
- (17) 59°47.79'N 21°22.55'E
- (18) 59°47.36'N 21°21.35'E
- (19) 59°47.10'N 21°21.99'E | Utö

Lisää
Inför
Add



Hanko - Utö
Hangö - Utö
Hanko - Utö



Kuva viitteeksi, karttaotteet ei merikartan mittakaavassa / Bild för referens, kortutdrag inte i sjökortets skala / Image for reference, chart extracts not to scale of chart

(Eastern Light Finland 1 Oy)

Suomi. Suomenlahti. Porvoo. Kilpilahti. Väylät
Finland. Finska viken. Borgå. Sköldvik. Farleder
Finland. Gulf of Finland. Porvoo. Kilpilahti. Fairways

Kartat / Kort / Charts	Edellinen / Föregående / Previous
17 (INT 1249)	71 /2018
103.C, 103.C2 (INT 12491)	71 /2018
952	80 /2018
A/INDEX, A622, A622.1, A622.2	81 /2018

Viite/Referens/Reference: 71 /2018

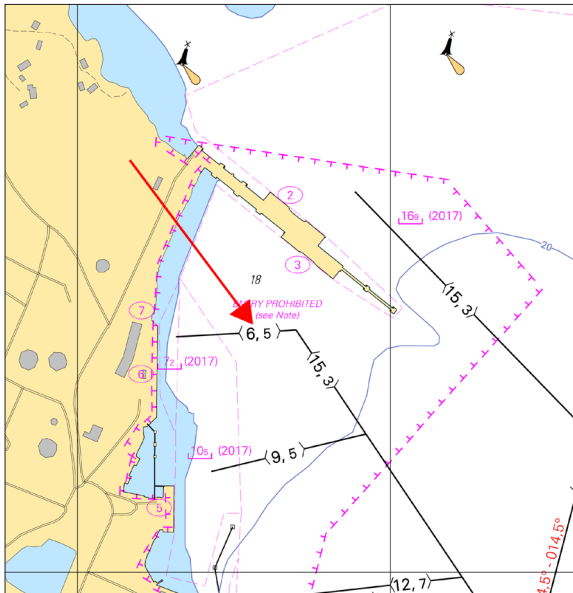
1 17, 103.C, 103.C2, 952, A/INDEX, A622, A622.1, A622.2

Muuta
Ändra
Amend



Seuraavien pisteiden välillä: (1) 60°18.691'N 25°33.350'E
 Mellan följande positioner: (2) 60°18.686'N 25°33.158'E
 Between the following positions:

2




Kuva viitteeksi, karttaotteet ei merikartan mittakaavassa / Bild för referens, kortutdrag inte i sjökortets skala / Image for reference, chart extracts not to scale of chart

(FTA, Helsinki/Helsingfors 2018)

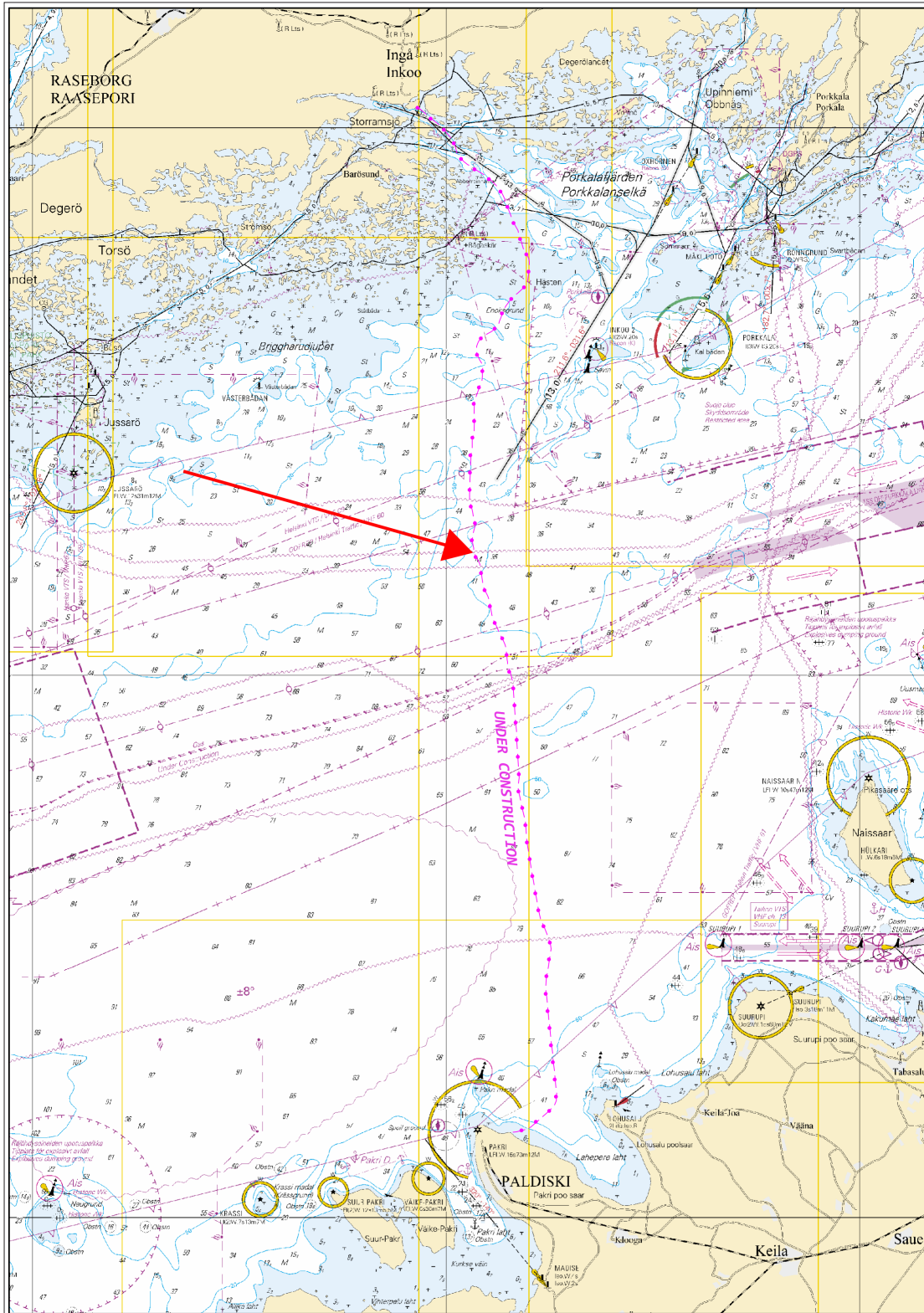
Suomi. Suomenlahti. Inkoo, Suomi - Paldiski, Viro. Baltic Connector kaasuputki. Kaapelit ja johdot
Finland. Finska viken. Ingå, Finland - Paldiski, Estland. Baltic Connector gasledning. Kablar och rörledningar
Finland. Gulf of Finland. Ingå, Finland - Paldiski, Estonia. Baltic Connector gas pipeline. Cables and pipelines

Kartat / Kort / Charts	Edellinen / Föregående / Previous
19 (INT 1251)	61 /2018
20, 20.A (INT 1252)	70 /2018
952	79 /2018
A/Helsinki - Tallinna	71 /2018
B630, B631, B632, B/Hanko - Haapsalu, B/Helsinki - Tallinn	73 /2018

Ajankohta: noin 31.12.2019 mennessä
 Tidpunkt: senast omkring 31.12.2019
 Time: approximately by 31 December 2019

1	19, 20, 20.A, 952, A/Helsinki - Tallinna, B630, B631, B632, B/Hanko - Haapsalu, B/Helsinki - Tallinn	
		(1) 60°00.76'N 23°57.89'E
	Under construction	(2) 59°58.01'N 24°03.42'E
		(3) 59°54.45'N 24°05.91'E
		(4) 59°52.11'N 24°02.26'E
		(5) 59°45.07'N 24°01.90'E
		(6) 59°40.34'N 24°04.50'E
		(7) 59°30.13'N 24°07.56'E
		(8) 59°28.54'N 24°07.20'E
		(9) 59°24.31'N 24°07.99'E
		(10) 59°23.13'N 24°04.75'E

Lisää
Inför
Add



Kuva viitteeksi, karttaotteet ei merikartan mittakaavassa / Bild för referens, kortutdrag inte i sjökortets skala / Image for reference, chart extracts not to scale of chart

(Baltic Connector Oy, Ab, Ltd 2018)

Suomi. Suomenlahti. Kaapeli välille Kotka - Hanko. Kaapelit ja johdot

Finland. Finska viken. Kabel mellan Kotka och Hangö. Kablar och rörledningar

Finland. Gulf of Finland. Cable between Kotka and Hanko. Cables and pipelines

Kartat / Kort / Charts

Edellinen / Föregående / Previous

951

63 /2018

952

72 /2018

953

72 /2018

954 (INT 1210)

72 /2018

Ajankohta: n. 30.5.2018 mennessä

Tidpunkt: senast ca 30.5.2018

Time: by about 30 May 2018

Kaapelin suunnitelmakoordinaatit yleiskarttatarkkuudella**De planerade** koordinaterna för kabeln med ett översiktskorts noggrannhet**The planned** cable coordinates with the precision of a general chart

2 951, 952

- (1) 60°25.46'N 26°55.48'E | Mussalo
- (2) 60°24.95'N 26°55.46'E
- (3) 60°23.57'N 26°46.11'E
- (4) 60°22.45'N 26°42.43'E
- (5) 60°21.94'N 26°39.19'E
- (6) 60°19.49'N 26°31.21'E
- (7) 60°19.33'N 26°27.34'E
- (8) 60°17.82'N 26°20.72'E
- (9) 60°15.58'N 26°08.31'E
- (10) 60°10.40'N 26°05.37'E
- (11) 60°09.33'N 26°01.45'E
- (12) 60°07.99'N 25°54.20'E
- (13) 60°05.43'N 25°23.08'E
- (14) 60°06.88'N 25°12.73'E
- (15) 60°06.67'N 25°08.36'E
- (16) 60°07.96'N 24°59.10'E
- (17) 60°08.16'N 24°58.19'E
- (18) 60°09.04'N 24°57.22'E
- (19) 60°09.22'N 24°57.43'E | Kaivopuisto

Lisää
Inför
Add



Kotka, Mussalo - Helsinki, Kaivopuisto
Kotka, Mussalö - Helsingfors, Brunnsparken
Kotka, Mussalo - Helsinki, Kaivopuisto

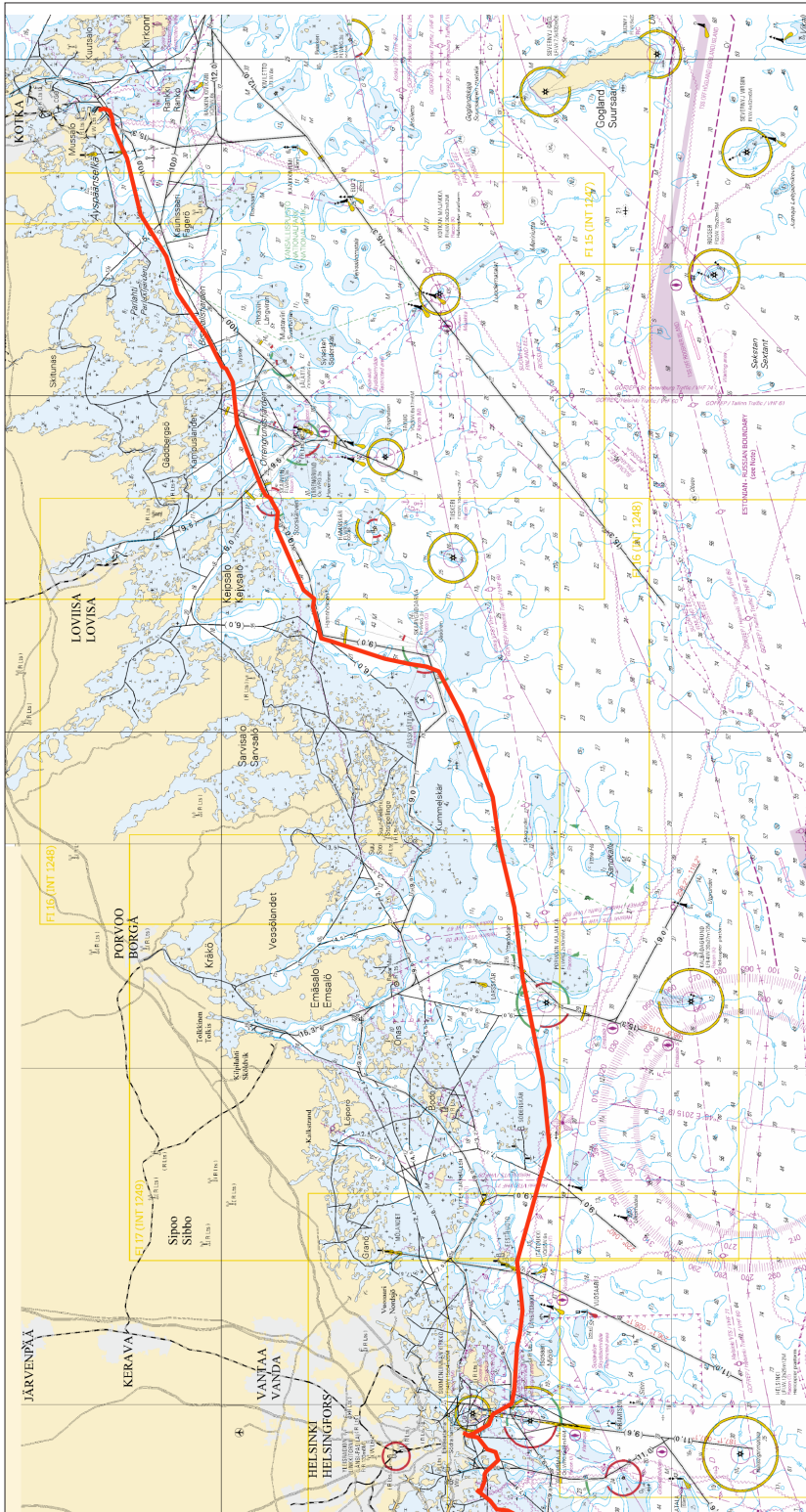
3 952

- (1) 60°09.22'N 24°57.43'E | Kaivopuisto
- (2) 60°09.00'N 24°57.16'E
- (3) 60°08.67'N 24°57.06'E
- (4) 60°08.22'N 24°55.98'E
- (5) 60°07.85'N 24°55.73'E
- (6) 60°07.76'N 24°55.04'E
- (7) 60°08.28'N 24°53.98'E
- (8) 60°08.36'N 24°53.17'E
- (9) 60°08.72'N 24°52.35'E | Lauttasaari

Lisää
Inför
Add



Helsinki, Kaivopuisto - Helsinki, Lauttasaari
Helsingfors, Brunnsparken - Helsingfors, Drumsö
Helsinki, Kaivopuisto - Helsinki, Lauttasaari



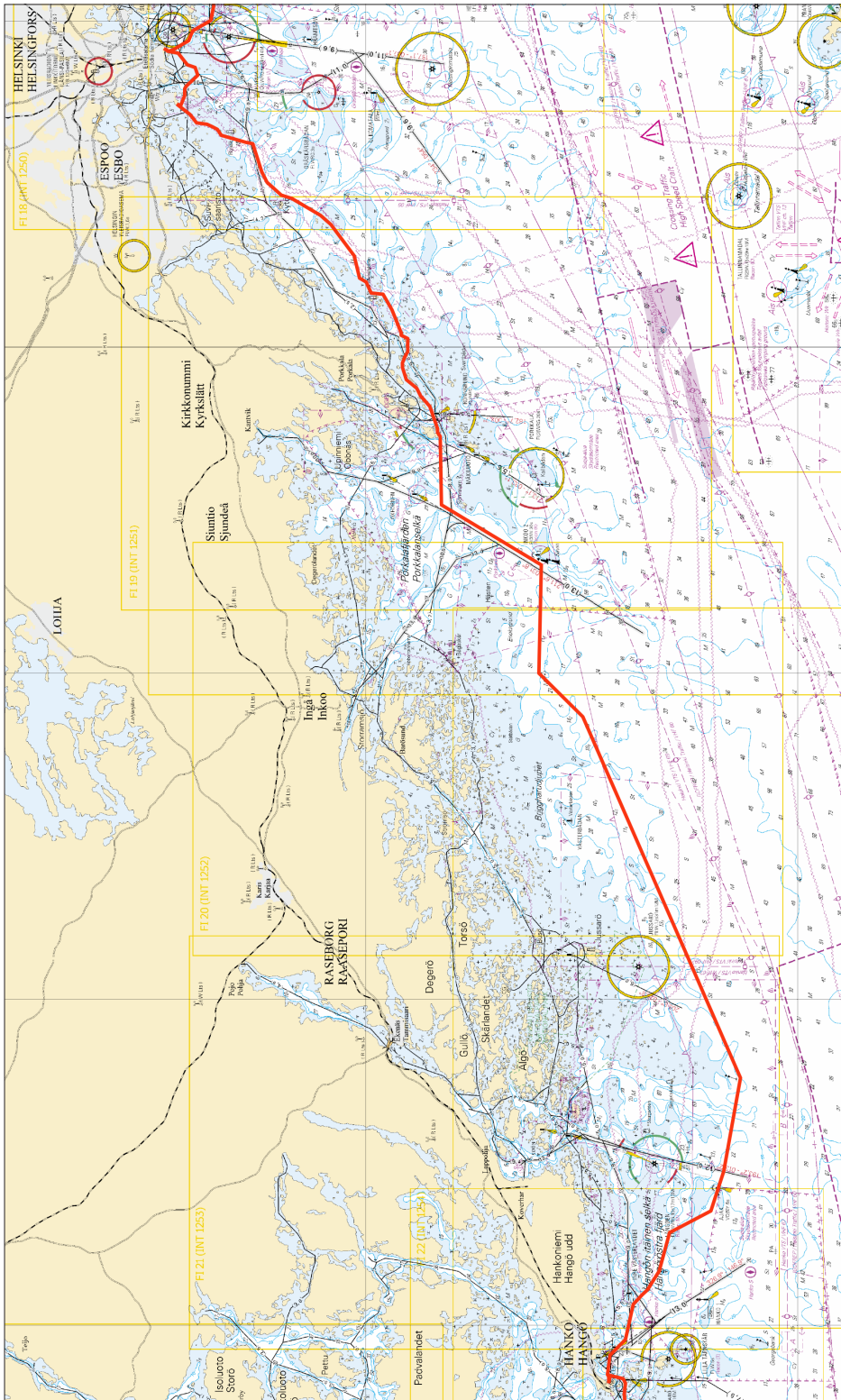
Kuva viitteeksi, karttaotteet ei merikartan mittakaavassa / Bild för referens, kortutdrag inte i sjökortets skala / Image for reference, chart extracts not to scale of chart

Lisää
Inför
Add



Helsinki, Lauttasaari - Hanko
Helsingfors, Drumsö - Hangö
Helsinki, Lauttasaari - Hanko

- (1) 60°08.72'N 24°52.35'E | Lauttasaari
- (2) 60°08.09'N 24°51.43'E
- (3) 60°07.81'N 24°50.62'E
- (4) 60°05.20'N 24°48.74'E
- (5) 60°04.58'N 24°45.16'E
- (6) 60°01.62'N 24°41.28'E
- (7) 59°59.75'N 24°35.01'E
- (8) 59°59.24'N 24°34.86'E
- (9) 59°58.38'N 24°31.10'E
- (10) 59°58.10'N 24°30.76'E
- (11) 59°58.06'N 24°29.60'E
- (12) 59°58.33'N 24°28.14'E
- (13) 59°56.72'N 24°22.47'E
- (14) 59°56.56'N 24°21.75'E
- (15) 59°56.55'N 24°15.49'E
- (16) 59°51.88'N 24°09.98'E
- (17) 59°52.00'N 24°00.00'E
- (18) 59°50.00'N 23°56.00'E
- (19) 59°42.68'N 23°22.76'E
- (20) 59°44.06'N 23°10.52'E
- (21) 59°45.93'N 23°08.49'E
- (22) 59°47.66'N 23°01.89'E
- (23) 59°47.97'N 22°58.69'E
- (24) 59°48.70'N 22°57.27'E
- (25) 59°48.79'N 22°54.64'E | Hanko



Kuva viitteeksi, karttaotteet ei merikartan mittakaavassa / Bild för referens, kortutdrag inte i sjökortets skala / Image for reference, chart extracts not to scale of chart

(Eastern Light Finland 1 Oy)

Suomi. Saaristomeri. Parainen. Innamon pohjoinen väylä (10.0 m). Talvikaudeksi suljettu väylänosa. Väylät**Finland. Skärgårdshavet. Pargas. Innamo norra farled (10.0 m). Farledsavsnittet stängt för vintersäsongen. Farleder****Finland. Archipelago Sea. Pargas. Innamo northern channel (10.0 m). Channel section closed for the winter season. Fairways**

Kartat / Kort / Charts	Edellinen / Föregående / Previous
26 (INT 1189)	56 /2018
37 (INT 1198)	55 /2018
105.A (INT 11881)	55 /2018
952	71 /2018
953	69 /2018
954 (INT 1210)	69 /2018
D707, D708, D718, D719, D/Utö - Turku	57 /2018

Ajankohta: Talvi 2018
 Tidpunkt: Vintern 2018
 Time: Winter season 2018

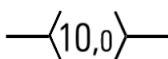
Väyläosuus Östra Långgrundet – Väärämaa on suljettu vesiliikenteeltä talvikauden ajaksi, kuitenkin enintään 30.4.2018 saakka.

Farledsavsnittet Östra Långgrundet – Väärämaa är stängt för sjötrafik under vintersäsongen, dock senast till 30.4.2018.

The channel section Östra Långgrundet – Väärämaa will be closed to vessel traffic for the winter season, however, no later than 30 April 2018.

2 26, 37, 105.A, 952, 953, 954, D707, D708, D718, D719, D/Utö - Turku

**Poista
Stryk
Delete**



Väylä on suljettu seuraavien pisteiden väliltä:
 Farleden är stängd mellan följande positioner:
 The channel is closed between the following positions:

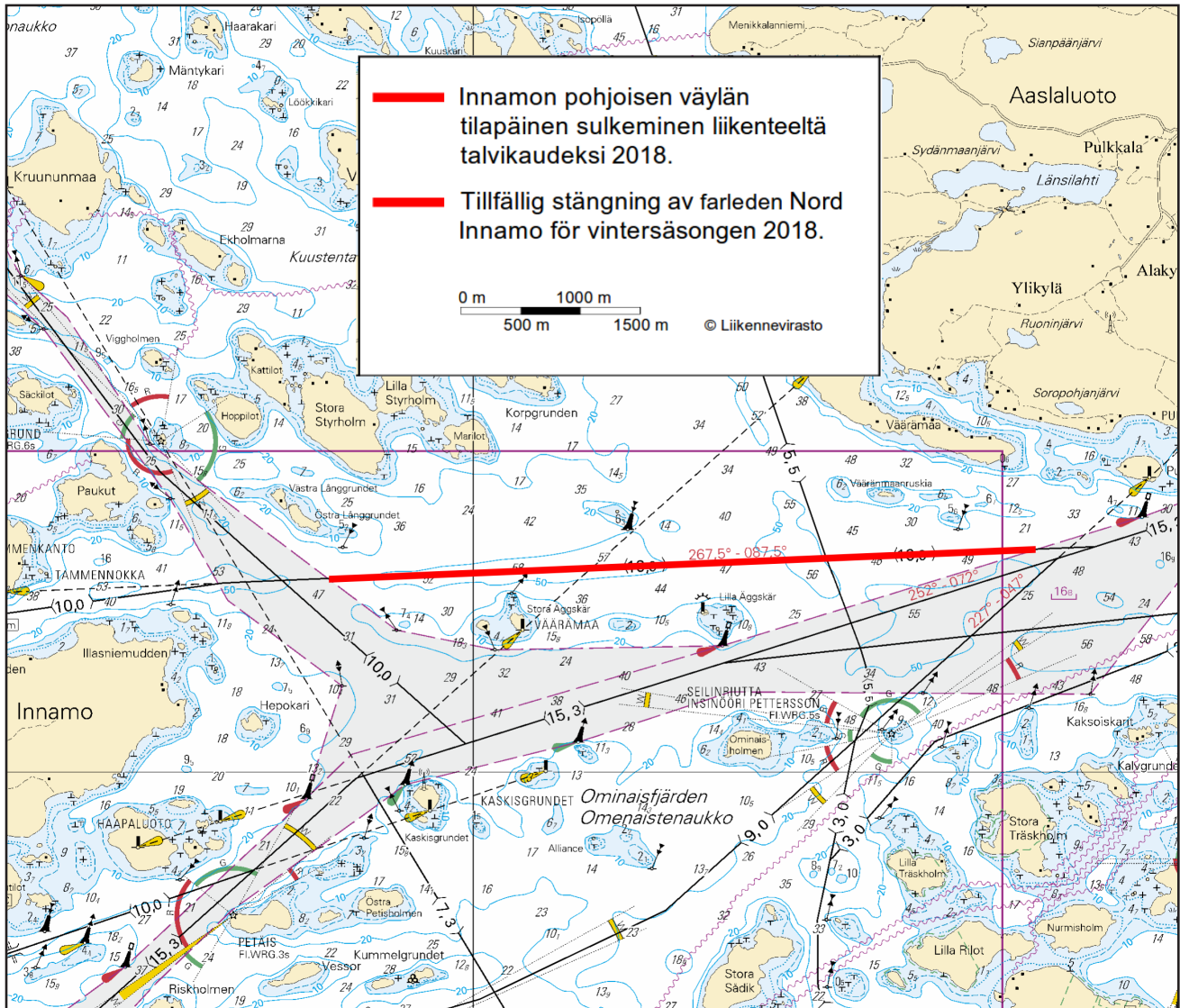
(1) 60°15.90'N 21°48.70'E
 (2) 60°16.05'N 21°55.10'E

3

Päätös ei koske virka-, sairaanhoito- ja pelastustoimen suorittamiseksi tai muusta vastaavasta syystä välttämätöntä vesikuluneuvolla liikkumista. Päätös ei koske poikittaisliikennettä Seilinriutta-Korvenmaa (5.5 m) -väylällä.

Förbudet gäller inte tjänsteuppdrag, sjuktransporter och räddningsåtgärder eller trafik som är nödvändig av andra motsvarande orsaker. Förbudet gäller inte trafik som korsar farleden Seilinriutta-Korvenmaa (5.5 m).

The restriction does not apply to traffic which is necessary in order to perform official duties, emergency and rescue operations, or for any other corresponding reason. The restriction does not apply to vessels crossing the Seilinriutta-Korvenmaa channel (5.5 m).



Kuva viitteeksi, karttaotteet ei merikartan mittakaavassa / Bild för referens, kortutdrag inte i sjökortets skala / Image for reference, chart extracts not to scale of chart

(FTA, Turku/Åbo 2018)

Tm/UfS/NtM 8 20.03.2018

*71 /2018 (2018-03-20)

Suomi. Suomenlahti. Porvoo. Kilpilähti. Turvalaitteet. Väylät. Alueet ja rajat

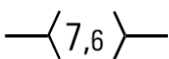
Finland. Finska viken. Borgå. Sköldvik. Säkerhetsanordningar. Farleder. Områden och gränser

Finland. Gulf of Finland. Porvoo. Kilpilähti. Buoyage. Fairways. Areas and borders

Kartat / Kort / Charts	Edellinen / Föregående / Previous
17 (INT 1249)	62 /2018
103.C, 103.C1, 103.C2 (INT 12491)	39 /2018
952	69 /2018
A/INDEX, A622, A622.1, A622.2	63 /2018

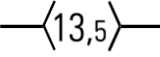
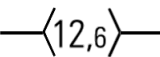
1 17, 103.C, 103.C1, 952, A/INDEX, A622, A622.1

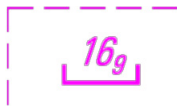
Lisää
Inför
Add



Seuraavien pisteiden välillä:
 Mellan följande positioner:
 Between the following positions:
 Poista vanha keskiliinja
 Stryk den tidigare mittlinjen
 Delete former centre line

(1) 60°17.167'N 25°33.116'E
 (2) 60°17.439'N 25°32.620'E

2	17, 103.C, 103.C1, 952, A/INDEX, A622, A622.1			
Lisää Inför Add		Seuraavien pisteiden välille: Mellan följande positioner: Between the following positions:	(1) 60°17.539'N 25°33.297'E (2) 60°17.850'N 25°32.807'E	
3	17, 103.C, 103.C2, 952, A/INDEX, A622, A622.1, A622.2			
Lisää Inför Add		Seuraavien pisteiden välille: Mellan följande positioner: Between the following positions: Poista vanha keskiliinja Stryk den tidigare mittlinjen Delete former centre line	(1) 60°18.417'N 25°33.722'E (2) 60°18.691'N 25°33.350'E	
4	17, 103.C, 103.C2, 952, A/INDEX, A622, A622.1, A622.2			
Poista Stryk Delete		Seuraavien pisteiden väliltä: Mellan följande positioner: Between the following positions:	(1) 60°18.46'N 25°33.67'E (2) 60°18.52'N 25°33.43'E (3) 60°18.47'N 25°33.28'E	
5	17, 103.C, 103.C2, 952, A/INDEX, A622, A622.1, A622.2			
Lisää Inför Add		Seuraavien pisteiden välille: Mellan följande positioner: Between the following positions: Poista vanha keskiliinja Stryk den tidigare mittlinjen Delete former centre line	(1) 60°18.495'N 25°33.616'E (2) 60°18.475'N 25°33.253'E	
6	17, 103.C, 103.C1, 103.C2, 952, A/INDEX, A622, A622.1, A622.2			
Lisää Inför Add		Seuraavien pisteiden välille: Mellan följande positioner: Between the following positions:	(1) 60°18.609'N 25°33.462'E (2) 60°18.579'N 25°33.215'E	
7	17, 103.C, 103.C2, 952, A/INDEX, A622, A622.1, A622.2			
Lisää Inför Add		Seuraavien pisteiden välille: Mellan följande positioner: Between the following positions:	(1) 60°18.691'N 25°33.350'E (2) 60°18.686'N 25°33.158'E	
8	17, 103.C, 103.C2, 952, A/INDEX, A622, A622.1, A622.2			
Lisää Inför Add		Seuraavien pisteiden välille: Mellan följande positioner: Between the following positions: Poista vanha keskiliinja Stryk den tidigare mittlinjen Delete former centre line	(1) 60°18.608'N 25°33.822'E (2) 60°18.801'N 25°33.445'E	
9	17, 103.C, 103.C2, A622, A622.1, A622.2			
Poista Stryk Delete			60°18.67'N 25°33.31'E 59751	

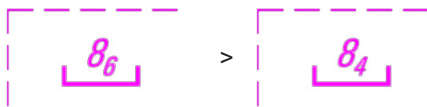


Harausalueen reunalinja seuraavien pisteiden välille:
 Det ramade områdets begränsningslinje mellan följande pos:
 Swept area edge line between the following positions:

Poista vanha reunalinja
 Stryk den tidigare begränsningslinjen
 Delete former edge line

- | | | |
|------|-------------|-------------|
| (1) | 60°17.162'N | 25°33.333'E |
| (2) | 60°17.176'N | 25°32.706'E |
| (3) | 60°17.277'N | 25°32.635'E |
| (4) | 60°17.482'N | 25°32.640'E |
| (5) | 60°17.757'N | 25°32.790'E |
| (6) | 60°17.835'N | 25°32.814'E |
| (7) | 60°17.877'N | 25°32.820'E |
| (8) | 60°18.047'N | 25°32.860'E |
| (9) | 60°18.195'N | 25°33.025'E |
| (10) | 60°18.373'N | 25°33.169'E |
| (11) | 60°18.456'N | 25°33.252'E |
| (12) | 60°18.546'N | 25°33.263'E |
| (13) | 60°18.665'N | 25°33.255'E |
| (14) | 60°18.732'N | 25°33.165'E |
| (15) | 60°18.806'N | 25°33.223'E |
| (16) | 60°18.732'N | 25°33.409'E |
| (17) | 60°18.701'N | 25°33.506'E |
| (18) | 60°18.709'N | 25°33.520'E |
| (19) | 60°18.766'N | 25°33.397'E |
| (20) | 60°18.801'N | 25°33.310'E |
| (21) | 60°18.849'N | 25°33.190'E |
| (22) | 60°18.877'N | 25°33.174'E |
| (23) | 60°18.956'N | 25°33.530'E |
| (24) | 60°18.928'N | 25°34.030'E |
| (25) | 60°18.658'N | 25°34.106'E |
| (26) | 60°18.380'N | 25°33.966'E |
| (27) | 60°18.026'N | 25°33.668'E |
| (28) | 60°17.267'N | 25°33.301'E |
| (29) | 60°17.162'N | 25°33.333'E |

**Muuta
 Ändra
 Amend**



**Muuta
 Ändra
 Amend**

Harausalueen reunalinja seuraavien
 pisteiden välille:
 Det ramade områdets begränsningslinje
 mellan följande pos:
 Swept area edge line between the follo-
 wing positions:

Poista vanha reunalinja
 Stryk den tidigare begränsningslinjen
 Delete former edge line

- | | | |
|-----|-------------|-------------|
| (1) | 60°17.277'N | 25°32.635'E |
| (2) | 60°17.384'N | 25°32.559'E |
| (3) | 60°17.436'N | 25°32.509'E |
| (4) | 60°17.482'N | 25°32.640'E |
| (5) | 60°17.277'N | 25°32.635'E |



**Muuta
 Ändra
 Amend**

Harausalueen reunalinja seuraavien pisteiden välillä:
 Det ramade områdets begränsningslinje mellan följande
 pos:
 Swept area edge line between the following positions:

Poista vanha reunalinja
 Stryk den tidigare begränsningslinjen
 Delete former edge line

- | | | |
|-----|-------------|-------------|
| (1) | 60°17.757'N | 25°32.790'E |
| (2) | 60°17.767'N | 25°32.772'E |
| (3) | 60°17.836'N | 25°32.797'E |
| (4) | 60°17.876'N | 25°32.804'E |
| (5) | 60°17.926'N | 25°32.799'E |
| (6) | 60°18.047'N | 25°32.860'E |
| (7) | 60°17.877'N | 25°32.820'E |
| (8) | 60°17.835'N | 25°32.814'E |
| (9) | 60°17.757'N | 25°32.790'E |



**Muuta
 Ändra
 Amend**

Harausalueen reunalinja seuraavien pisteiden välillä:
 Det ramade områdets begränsningslinje mellan följande
 pos:
 Swept area edge line between the following positions:

Poista vanha reunalinja
 Stryk den tidigare begränsningslinjen
 Delete former edge line

- | | | |
|-----|-------------|-------------|
| (1) | 60°18.195'N | 25°33.025'E |
| (2) | 60°18.216'N | 25°33.013'E |
| (3) | 60°18.282'N | 25°33.075'E |
| (4) | 60°18.322'N | 25°33.101'E |
| (5) | 60°18.381'N | 25°33.136'E |
| (6) | 60°18.373'N | 25°33.169'E |
| (7) | 60°18.195'N | 25°33.025'E |

14 103.C, 103.C2, A622.1, A622.2

**Muuta
Ändra
Amend**

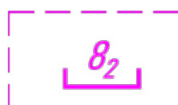


Harausalueen reunalinja seuraavien pisteiden välillä:
Det ramade området begränsningslinje mellan följande pos:
Swept area edge line between the following positions:
Poista vanha reunalinja
Stryk den tidigare begränsningslinjen
Delete former edge line

- (1) 60°18.373'N 25°33.169'E
- (2) 60°18.381'N 25°33.135'E
- (3) 60°18.438'N 25°33.216'E
- (4) 60°18.466'N 25°33.241'E
- (5) 60°18.488'N 25°33.244'E
- (6) 60°18.510'N 25°33.258'E
- (7) 60°18.456'N 25°33.252'E
- (8) 60°18.373'N 25°33.169'E

15 103.C, 103.C2, A622.1, A622.2

**Poista
Stryk
Delete**

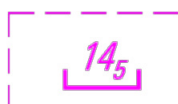


Seuraavien pisteiden väliltä:
Mellan följande positioner:
Between the following positions:

- (1) 60°18.487'N 25°33.193'E
- (2) 60°18.489'N 25°33.164'E
- (3) 60°18.497'N 25°33.139'E
- (4) 60°18.502'N 25°33.144'E
- (5) 60°18.513'N 25°33.140'E
- (6) 60°18.534'N 25°33.153'E
- (7) 60°18.561'N 25°33.153'E
- (8) 60°18.589'N 25°33.139'E
- (9) 60°18.618'N 25°33.152'E
- (10) 60°18.618'N 25°33.200'E
- (11) 60°18.597'N 25°33.194'E
- (12) 60°18.572'N 25°33.182'E
- (13) 60°18.548'N 25°33.178'E
- (14) 60°18.527'N 25°33.179'E
- (15) 60°18.511'N 25°33.193'E
- (16) 60°18.500'N 25°33.192'E
- (17) 60°18.499'N 25°33.196'E
- (18) 60°18.487'N 25°33.193'E

16 17, 103.C, 103.C1, 103.C2, 952, A/INDEX, A622, A622.1, A622.2

**Poista
Stryk
Delete**

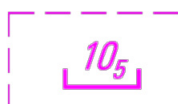


Seuraavien pisteiden väliltä:
Mellan följande positioner:
Between the following positions:

- (1) 60°18.496'N 25°33.206'E
- (2) 60°18.500'N 25°33.191'E
- (3) 60°18.511'N 25°33.193'E
- (4) 60°18.528'N 25°33.179'E
- (5) 60°18.548'N 25°33.177'E
- (6) 60°18.574'N 25°33.183'E
- (7) 60°18.656'N 25°33.210'E
- (8) 60°18.655'N 25°33.225'E
- (9) 60°18.677'N 25°33.240'E
- (10) 60°18.568'N 25°33.236'E
- (11) 60°18.547'N 25°33.251'E
- (12) 60°18.496'N 25°33.206'E

17 103.C, 103.C2, A622.1, A622.2

**Lisää
Inför
Add**

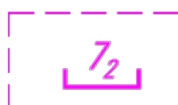


Harausalueen reunalinja seuraavien pisteiden välille:
Det ramade området begränsningslinje mellan följande pos:
Swept area edge line between the following positions:

- (1) 60°18.488'N 25°33.204'E
- (2) 60°18.496'N 25°33.143'E
- (3) 60°18.531'N 25°33.156'E
- (4) 60°18.732'N 25°33.165'E
- (5) 60°18.665'N 25°33.255'E
- (6) 60°18.546'N 25°33.263'E
- (7) 60°18.546'N 25°33.235'E
- (8) 60°18.488'N 25°33.204'E

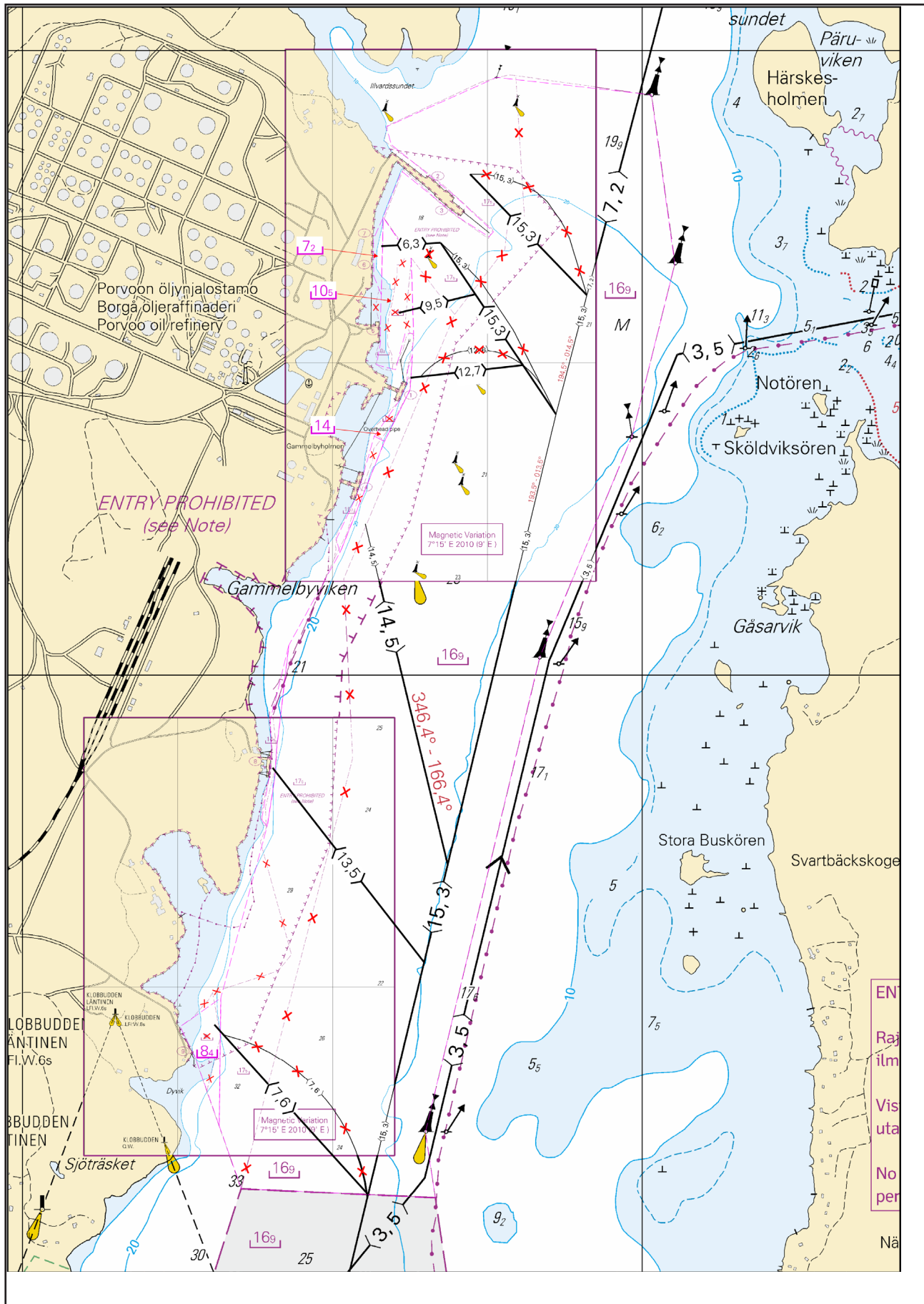
18 103.C, 103.C2, A622.1, A622.2

**Lisää
Inför
Add**



Harausalueen reunalinja seuraavien pisteiden välille:
Det ramade området begränsningslinje mellan följande pos:
Swept area edge line between the following positions:

- (1) 60°18.608'N 25°33.158'E
- (2) 60°18.638'N 25°33.133'E
- (3) 60°18.697'N 25°33.132'E
- (4) 60°18.732'N 25°33.165'E
- (5) 60°18.608'N 25°33.158'E



Kuva viitteeksi, karttaotteet ei merikartan mittakaavassa / Bild för referens, kortutdrag inte i sjökortets skala / Image for reference, chart extracts not to scale of chart

Suomi. Suomenlahti. Porvoon edusta. Suomenlahden reittijakojärjestelmä TSS KALLBÅDAGRUND. Tilapäisesti poissa käytöstä jääolosuhteiden vuoksi.

Finland. Finska viken. Utanföör Borgå. Finska vikens trafiksepareringssystem TSS KALLBÅDAGRUND. Tillfälligt indraget på grund av isläget.

Finland. Gulf of Finland. Off Porvoo. The traffic separation scheme in the Gulf of Finland TSS KALLBÅDAGRUND. Temporarily suspended due to ice conditions.

Kartat / Kort / Charts

Edellinen / Föregående / Previous

951

61 /2018

952

62 /2018

A/INDEX

62 /2018

Ajankohta: Toistaiseksi
 Tidpunkt: Tills vidare
 Time: Until further notice

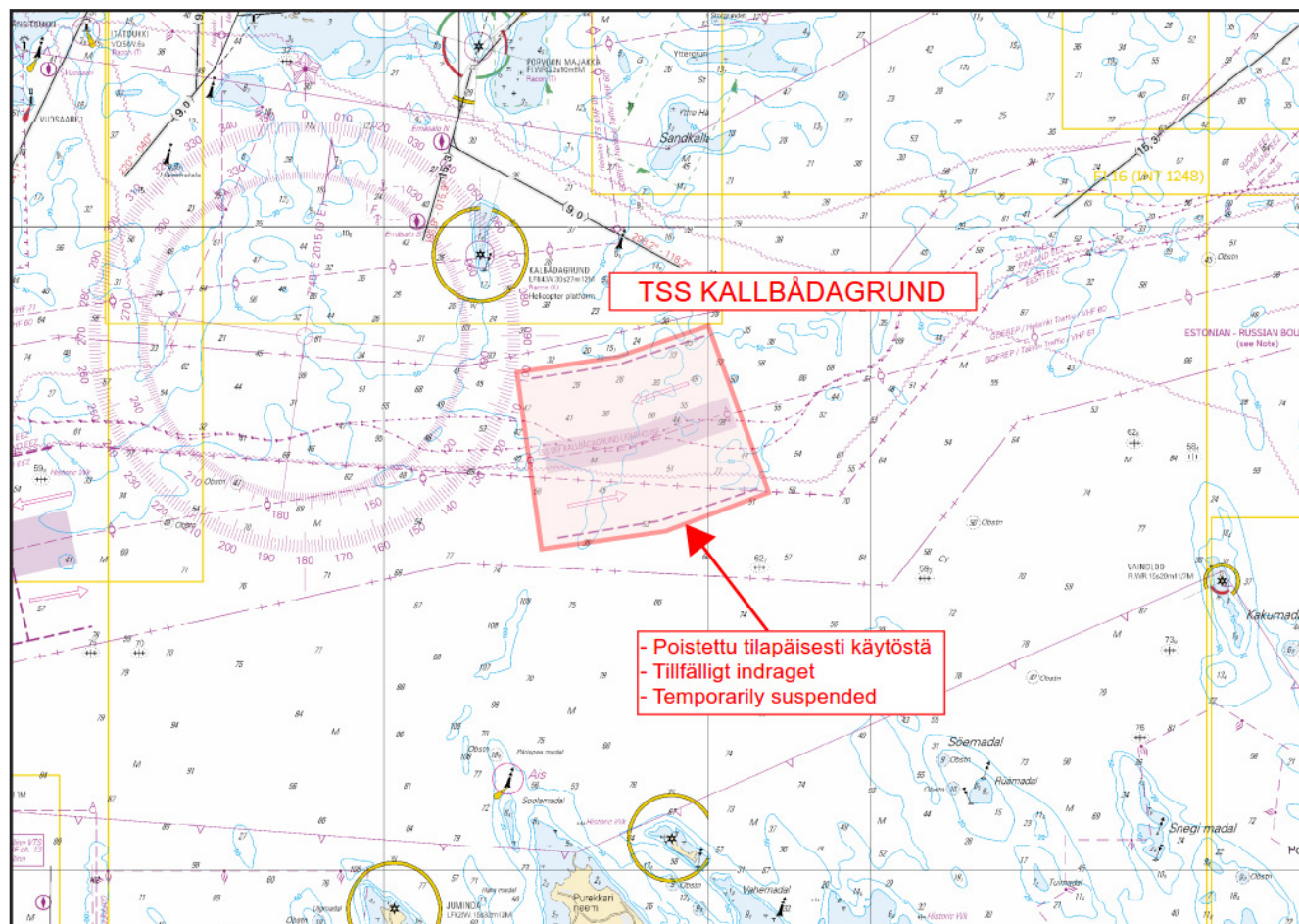
1 951, 952, A/INDEX

Muuta
 Ändra
 Amend

Tilapäisesti poistettu käytöstä
 Tillfälligt indraget
 Temporarily suspended

59°53.30'N 25°46.00'E

2



Kuva viitteeksi, karttaotteet ei merikartan mittakaavassa / Bild för referens, kortutdrag inte i sjökortets skala / Image for reference, chart extracts not to scale of chart

Suomi. Suomenlahti. Porvoo. Bodö. Nopeusrajoitus. Kohtaamis- ja ohituskielto.

Finland. Finska viken. Borgå. Bodö. Fartbegränsning. Mötes- och omkörningsförbud.

Finland. Gulf of Finland. Porvoo. Bodö. Speed limit. Meeting and overtaking prohibited.

Kartat / Kort / Charts

Edellinen / Föregående / Previous

17 (INT 1249)

39 /2018

952

61 /2018

A623, A623.1

61 /2018

Ajankohta: Toistaiseksi
Tidpunkt: Tills vidare
Time: Until further notice

Liikennevirasto asettaa nopeusrajoituksen 9 km/h (5 solmua) sekä kohtaamis- ja ohituskiellon seuraavalle Etelä-Suomen talviväylän osuudelle: Lästholm–Långholmen. Alukset eivät saa kohdata tai ohittaa toisiaan.

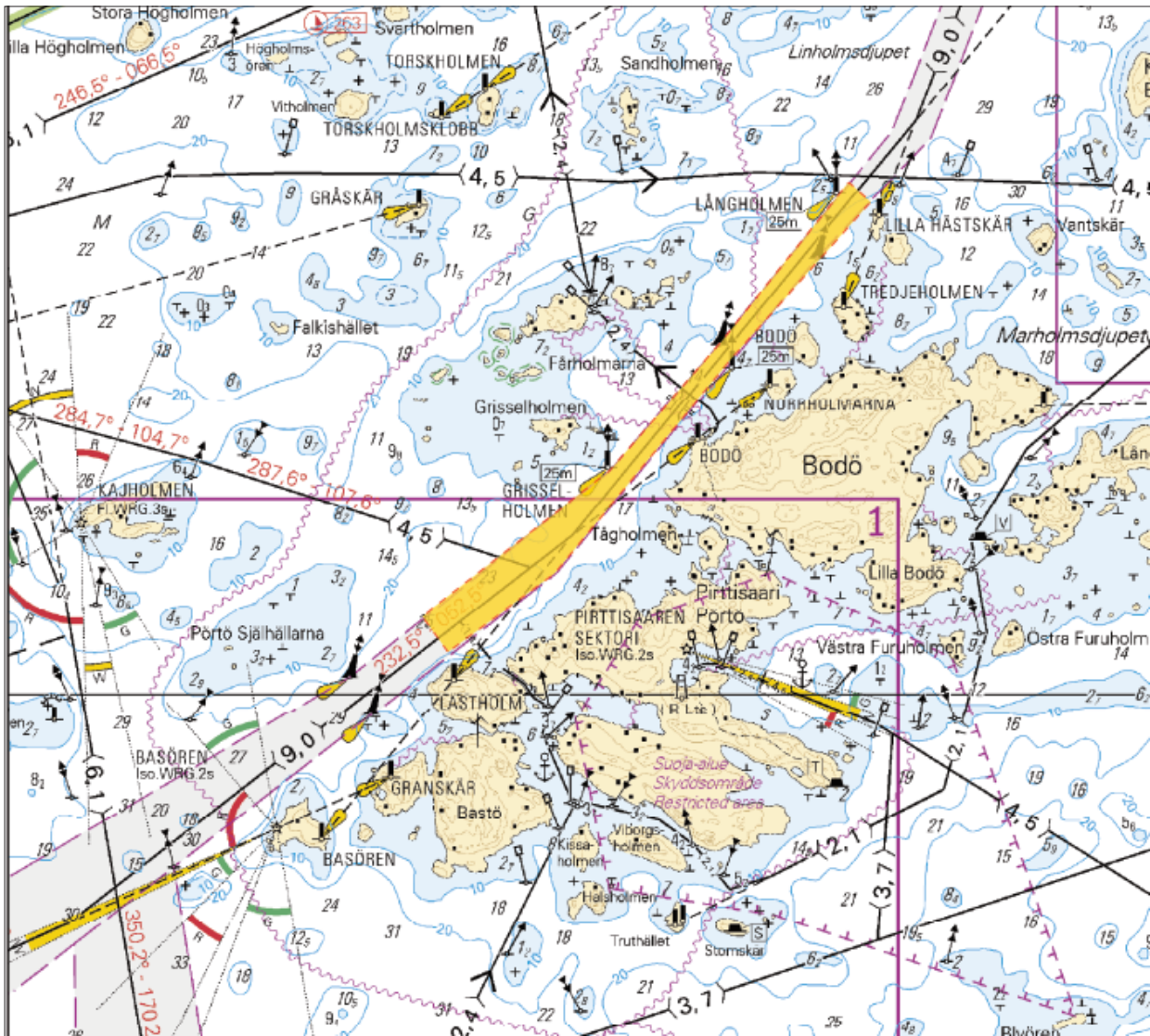
Trafikverket utfärdar fartbegränsningen 9 km/h (5 knop) samt mötes- och omkörningsförbud på följande avsnitt av Södra Finlands vinterfarled: Lästholm–Långholmen. Fartyg får inte möta eller köra om varandra.

The Finnish Transport Agency imposes the speed limit 9 km/h (5 knots) and a meeting and overtaking prohibition in the following section of Southern Finland's winter navigation route: Lästholm–Långholmen. Meeting and overtaking is prohibited.

2 17, 952, A623, A623.1

Muuta Nopeusrajoitus 9 km/h (5 solmua). Kohtaamis- ja ohituskielto:
Ändra Fartbegränsning 9 km/h (5 knop). Mötes- och omkörningsförbud:
Amend Speed limit 9 km/h (5 knots). Meeting and overtaking prohibited:

(1) 60°10.05'N 25°24.78'E | LÄSTHOLM
(2) 60°11.62'N 25°27.27'E | LÅNGHOL-
MEN



Kuva viitteeksi, karttaotteet ei merikartan mittakaavassa / Bild för referens, kortutdrag inte i sjökortets skala / Image for reference, chart extracts not to scale of chart

(FTA, Helsinki/Helsingfors 2018)

Tm/UfS/NtM 7 10.03.2018

*61 /2018 (2018-03-09)

Suomi. Suomenlahti. Hanko. Inkoo. Helsinki. Loviisa. Luotsaus.

Finland. Finska viken. Hangö. Ingå. Helsingfors. Lovisa. Lotsning.

Finland. Gulf of Finland. Hango. Ingå. Helsinki. Loviisa. Pilotage.

Kartat / Kort / Charts

15 (INT 1247)
18 (INT 1250)
19 (INT 1251)
20 (INT 1252)
21 (INT 1253)
22 (INT 1254)
101.C (INT 12461)
191 (INT 1159)

Edellinen / Föregående / Previous

59 /2018
377 /2017
377 /2017
324 /2017
60 /2018
57 /2018
33 /2018
344 /2017

	951	59 /2018
	952	57 /2018
	953	57 /2018
	954 (INT 1210)	57 /2018
A/INDEX, A616, A616.1, A626, A628, A/Helsinki - Tallinna		41 /2018
B/INDEX, B/INDEX, B626, B628, B631, B/Hanko - Haapsalu, B/Helsinki - Tallinn		60 /2018

Määräys luotsipaikoista astuu voimaan 15.3.2018.

Föreskriften om platser till sjöss där lots möter trädar i kraft 15.3.2018.

The regulation on pilot boarding places will enter into force on 15 March 2018.

2	21, 22, 952, 953, 954, B/INDEX, B/Hanko - Haapsalu				Paikasta/Från/From (1) 59°42.19'N 23°04.90'E Paikkaan/Till/To (2) 59°42.50'N 23°05.80'E
Siirrä Flytta Move	 <i>Hanko S</i>				
3	19, 20, 952, A/Helsinki - Tallinna, B/INDEX, B631, B/Helsinki - Tallinn				59°53.60'N 24°11.68'E
Muuta Ändra Amend	 <i>Porkkala</i> >  <i>Porkkala S</i>				
4	19, 952, A/Helsinki - Tallinna, B/INDEX, B631, B/Helsinki - Tallinn				59°55.66'N 24°14.20'E
Lisää Inför Add	 <i>Porkkala N</i>				
5	18, 952, A/INDEX, A628, A/Helsinki - Tallinna, B/INDEX, B628, B/Helsinki - Tallinn				60°00.38'N 24°56.44'E
Poista Stryk Delete	 <i>Gräskäs- bådan</i>				
6	18, 952, A/INDEX, A628, A/Helsinki - Tallinna, B/INDEX, B628, B/Helsinki - Tallinn				59°59.00'N 24°56.90'E
Lisää Inför Add	 <i>Helsinki S</i>				
7	18, 191, 952, A/INDEX, A626, A/Helsinki - Tallinna, B/INDEX, B626, B/Helsinki - Tallinn				60°04.31'N 24°57.74'E
Poista Stryk Delete	 <i>Harmaja</i>				
8	18, 191, 952, A/INDEX, A626, A/Helsinki - Tallinna, B/INDEX, B626, B/Helsinki - Tallinn				60°04.00'N 24°58.20'E
Lisää Inför Add	 <i>Helsinki N</i>				
9	15, 101.C, 951, A/INDEX, A616, A616.1				Paikasta/Från/From (1) 60°15.43'N 26°26.86'E Paikkaan/Till/To (2) 60°14.30'N 26°25.36'E
Siirrä Flytta Move	 <i>Orren- grund</i>				

(Trafí, Helsinki/Helsingfors 2018)

Suomi. Saaristomeri. Kemiönsaari. Taalintehdas. Idskär–Taalintehdas väylä (5.0 m). Talvikaudeksi suljettu väylä. Väylät

Finland. Skärgårdshavet. Kimitoön. Dalsbruk. Farleden Idskär–Dalsbruk (5.0 m). Farleden stängd för vintersäsongen. Farleder

Finland. Archipelago Sea. Kimitoön. Dalsbruk. Idskär–Dalsbruk channel (5.0 m). Channel closed for the winter season. Fairways

Kartat / Kort / Charts	Edellinen / Föregående / Previous
22 (INT 1254)	56 /2018
23 (INT 1186)	56 /2018
952	56 /2018
953	56 /2018
954 (INT 1210)	56 /2018
B645, B646, B648	56 /2018
D702	56 /2018

Ajankohta: Talvi 2018

Tidpunkt: Vintern 2018

Time: Winter season 2018

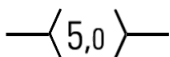
Väylä Idskär–Taalintehdas on suljettu vesiliikenteeltä talvikauden ajaksi, kuitenkin enintään 3.4.2018 saakka.

Farleden Idskär–Dalsbruk är stängd för sjötrafik under vintersäsongen, dock senast till 3.4.2018.

The channel Idskär–Dalsbruk will be closed to vessel traffic for the winter season, however, no later than 3 April 2018.

2 22, 23, 952, 953, 954, B645, B646, B648, D702

Poista
Stryk
Delete



Väylä on suljettu seuraavien pisteiden väliltä:

Farleden är stängd mellan följande positioner:

The channel is closed between the following positions:

(1) 59°55.17'N 22°33.30'E

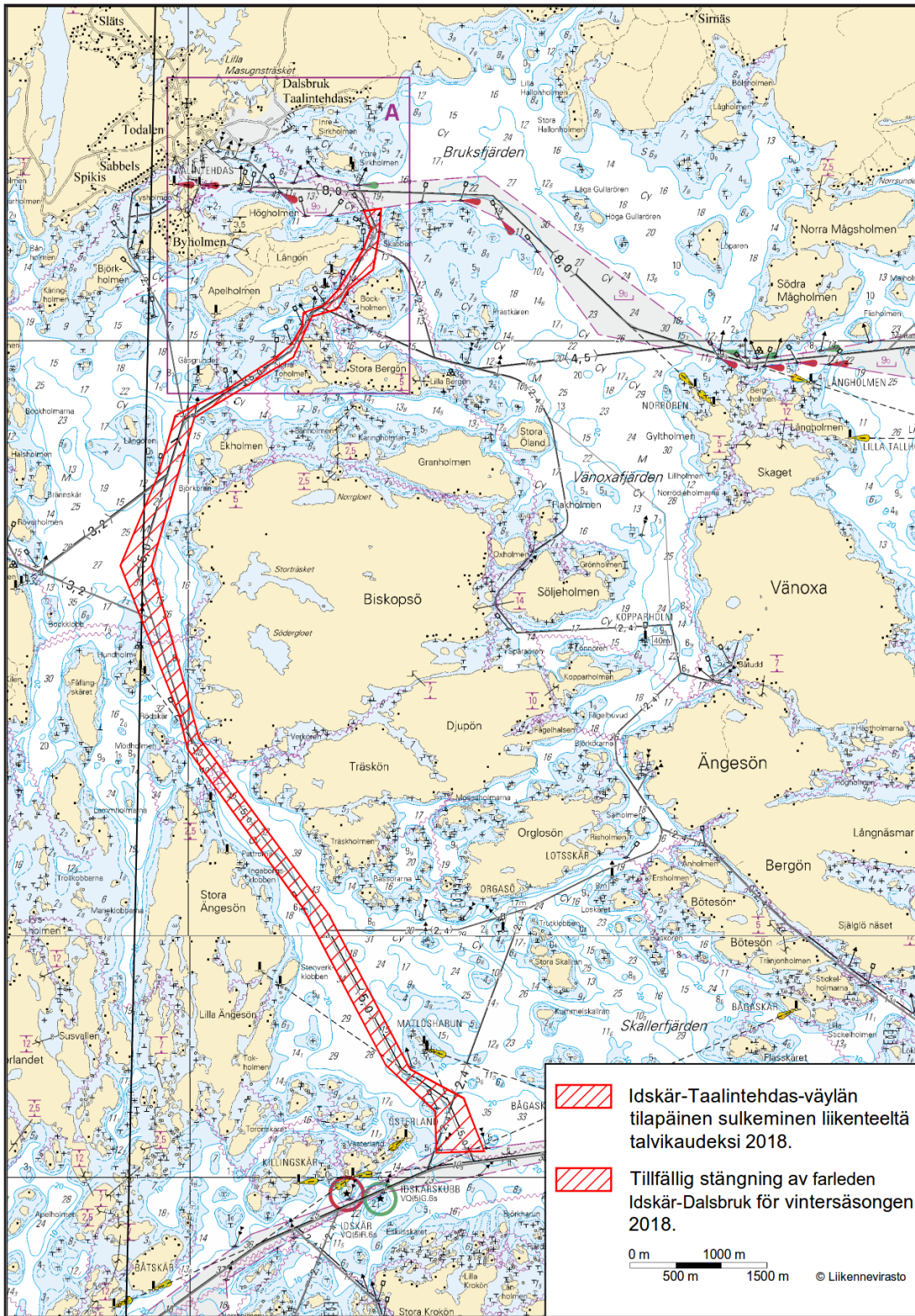
(2) 60°00.77'N 22°32.16'E

3

Päätös ei koske virka-, sairaanhoito- ja pelastustoimen suorittamiseksi tai muusta vastaavasta syystä välttämätöntä vesikuluneuvolla liikkumista.

Förbudet gäller inte tjänsteuppdrag, sjuktransporter och räddningsåtgärder eller trafik som är nödvändig av andra motsvarande orsaker.

The restriction does not apply to traffic which is necessary in order to perform official duties, emergency and rescue operations, or for any other corresponding reason.



Kuva viitteeksi, karttaotteet ei merikartan mittakaavassa / Bild för referens, kortutdrag inte i sjökortets skala / Image for reference, chart extracts not to scale of chart

(FTA, Helsinki/Helsingfors 2018)

Suomi. Saaristomeri. Kemiönsaari. Kasnäs– Högland–Attu -väylä (4.2 m). Väyläosuus Högsåra–Attu. Talvikaudeksi suljettu väylänosa. Väylät

Finland. Skärgårdshavet. Kimitoön. Farleden Kasnäs– Högland–Attu (4.2 m). Farledsavsnittet Högsåra–Attu. Farledsavsnittet stängt för vintersäsongen. Farleder

Finland. Archipelago Sea. Kimitoön. Kasnäs– Högland–Attu channel (4.2 m). The channel section Högsåra–Attu. Channel section closed for the winter season. Fairways

Kartat / Kort / Charts	Edellinen / Föregående / Previous
22 (INT 1254)	36 /2018
23 (INT 1186)	8 /2017
25 (INT 1188)	55 /2018
26 (INT 1189)	55 /2018
952	55 /2018
953	55 /2018
954 (INT 1210)	55 /2018
B645, B647, B648, B649, B650	36 /2018
D701, D702, D703, D704, D/Utö - Turku	55 /2018

Ajankohta: Talvi 2018
 Tidpunkt: Vintern 2018
 Time: Winter season 2018

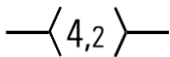
Väyläosuus Högsåra–Attu on suljettu vesiliikenteeltä talvikauden ajaksi, kuitenkin enintään 3.4.2018 saakka.

Farledsavsnittet Högsåra–Attu är stängt för sjötrafik under vintersäsongen, dock senast till 3.4.2018.

The channel section Högsåra–Attu will be closed to vessel traffic for the winter season, however, no later than 3 April 2018.

2 22, 23, 25, 26, 952, 953, 954, B645, B647, B648, B649, B650, D701, D702, D703, D704, D/Utö - Turku

Poista
Stryk
Delete



Väylä on suljettu seuraavien pisteiden väliltä:
 Farleden är stängd mellan följande positioner:
 The channel is closed between the following positions:

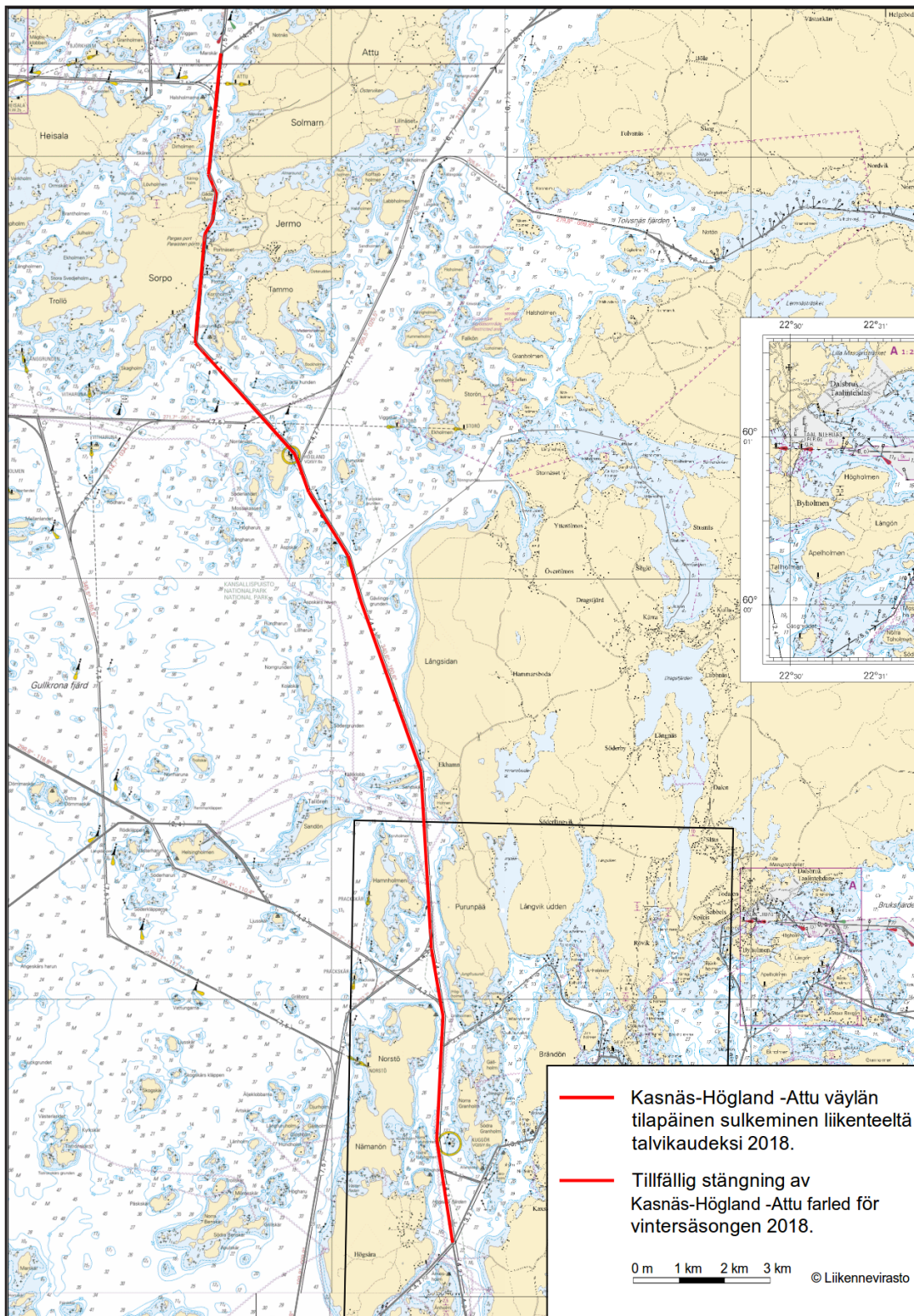
(1) 59°57.11'N 22°22.93'E | Högsåra
 (2) 60°11.24'N 22°17.43'E | Attu

3

Päätös ei koske virka-, sairaanhoito- ja pelastustoimen suorittamiseksi tai muusta vastaavasta syystä välttämätöntä vesikuluneuvolla liikkumista. Päätös ei koske poikittaisliikennettä suljetulla väyläosuudella.

Förbudet gäller inte tjänsteuppdrag, sjuktransporter och räddningsåtgärder eller trafik som är nödvändig av andra motsvarande orsaker. Förbudet gäller inte trafik som korsar det stängda farledsavsnittet.

The restriction does not apply to traffic which is necessary in order to perform official duties, emergency and rescue operations, or for any other corresponding reason. The restriction does not apply to vessels crossing the closed channel section.



Kuva viitteeksi, karttaotteet ei merikartan mittakaavassa / Bild för referens, kortutdrag inte i sjökortets skala / Image for reference, chart extracts not to scale of chart

(FTA, Helsinki/Helsingfors 2018)

Suomi. Saaristomeri. Parainen. Innamo. Isokari–Lövsjär -väylä (10.0 m). Väyläosuus Kruununmaa–Kaitkivi. Talvi-kaudeksi suljettu väylänosa. Väylät

Finland. Skärgårdshavet. Pargas. Innamo. Farleden Enskär–Lövsjär (10.0 m). Farledsavsnittet Kruununmaa–Kaitkivi. Farledsavsnittet stängt för vintersäsongen. Farleder

Finland. Archipelago Sea. Pargas. Innamo. Isokari–Lövsjär channel (10.0 m). The channel section Kruununmaa–Kaitkivi. Channel section closed for the winter season. Fairways

Kartat / Kort / Charts	Edellinen / Föregående / Previous
25 (INT 1188)	42 /2018
26 (INT 1189)	42 /2018
37 (INT 1198)	51 /2018
105.A (INT 11881)	42 /2018
952	42 /2018
953	54 /2018
954 (INT 1210)	54 /2018
D718, D719, D/Utö - Turku	54 /2018

Ajankohta: Talvi 2018

Tidpunkt: Vintern 2018

Time: Winter season 2018

Väyläosuus Kruununmaa–Kaitkivi on suljettu vesiliikenteeltä talvikauden ajaksi, kuitenkin enintään 3.4.2018 saakka.

Farledsavsnittet Kruununmaa–Kaitkivi är stängt för sjötrafik under vintersäsongen, dock senast till 3.4.2018.

The channel section Kruununmaa–Kaitkivi is closed to vessel traffic during the winter season, however, no later than 3 April 2018.

2 25, 26, 37, 105.A, 952, 953, 954, D718, D719, D/Utö - Turku

Poista
Stryk
Delete



Väylä on suljettu seuraavien pisteiden väliltä:
Farleden är stängd mellan följande positioner:
The channel is closed between the following positions:

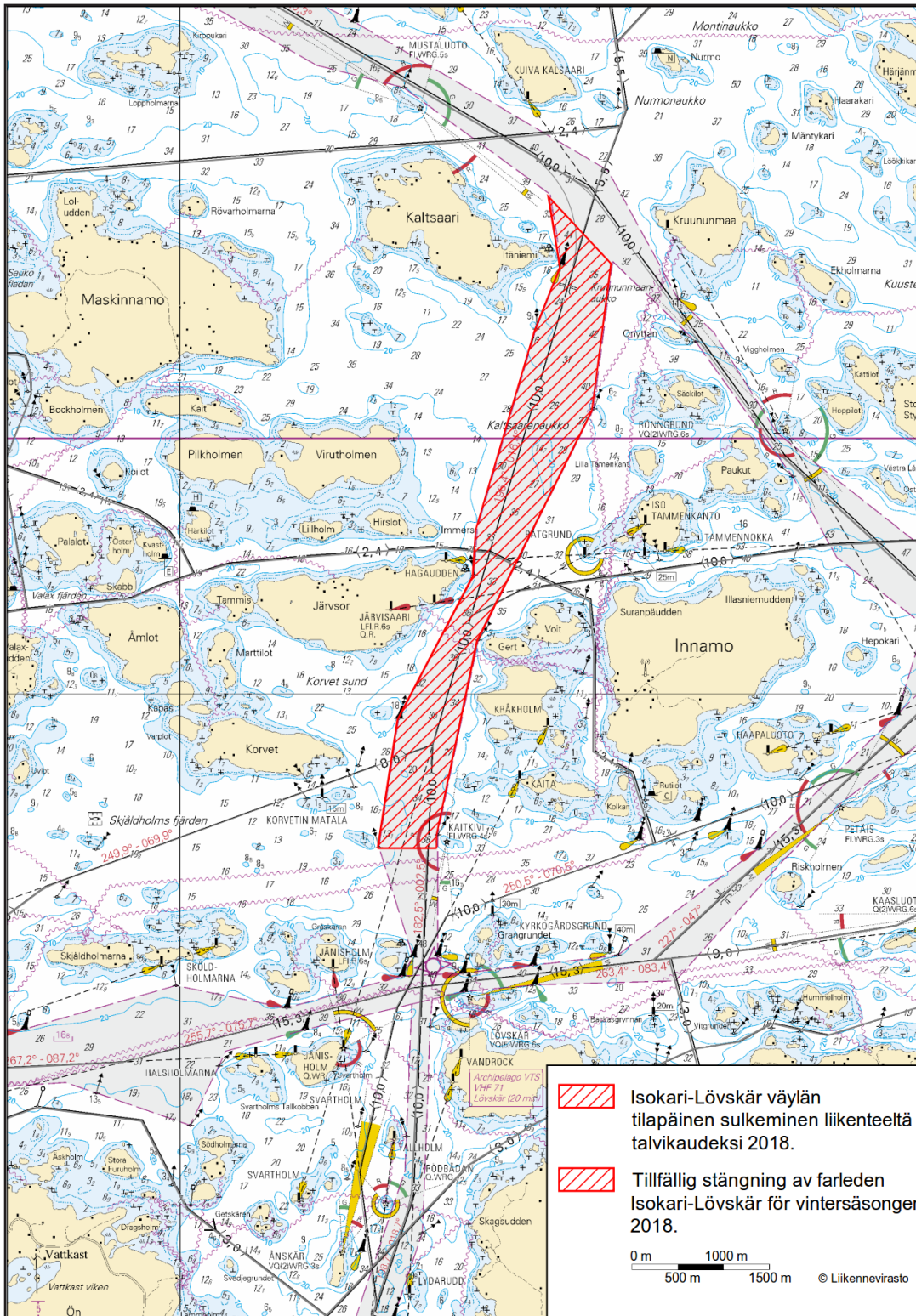
(1) 60°17.72'N
21°44.79'E | Kruununmaa
(2) 60°14.14'N
21°42.95'E | Kaitkivi

3

Päätös ei koske virka-, sairaanhoito- ja pelastustoimen suorittamiseksi tai muusta vastaavasta syystä välttämätöntä vesikul-kuneuvolla liikkumista. Toistaiseksi päätös ei koske myöskään risteävää yhteysalusliikennettä.

Förbudet gäller inte tjänsteuppdrag, sjuktransporter och räddningsåtgärder eller trafik som är nödvändig av andra motsva-rande orsaker. Beslutet gäller tillsvidare inte heller den korsande förbindelsefartygstrafiken.

The restriction does not apply to traffic which is necessary in order to perform official duties, emergency and rescue ope-rations, or for any other corresponding reason. For the time being, the restriction does not apply to intersecting commuter ferry traffic, either.



Kuva viitteeksi, karttaotteet ei merikartan mittakaavassa / Bild för referens, kortutdrag inte i sjökortets skala / Image for reference, chart extracts not to scale of chart

(FTA, Helsinki/Helsingfors 2018)

Suomi. Saaristomeri. Parainen. Innamo–Prostvik -väylä (7.3 m). Väyläosuus Puotuis–Prostvikskalven. Talvikaudeksi suljettu väylänosa. Väylät

Finland. Skärgårdshavet. Pargas. Farleden Innamo–Prostvik (7.3 m). Farledsavsnittet Puotuis–Prostvikskalven. Farledsavsnittet stängt för vintersäsongen. Farleder

Finland. Archipelago Sea. Pargas. Innamo–Prostvik channel (7.3 m). Puotuis–Prostvikskalven channel section. Channel section closed for the winter season. Fairways

Kartat / Kort / Charts	Edellinen / Föregående / Previous
25 (INT 1188)	35 /2018
26 (INT 1189)	35 /2018
37 (INT 1198)	35 /2018
105.A (INT 11881)	6 /2018
952	39 /2018
953	35 /2018
954 (INT 1210)	35 /2018
D708, D718, D/Utö - Turku	35 /2018

Ajankohta: Talvi 2018
Tidpunkt: Vintern 2018
Time: Winter season 2018

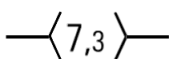
Mainittu väyläosuus on suljettu vesiliikenteeltä talvikauden ajaksi, kuitenkin enintään 3.4.2018 saakka.

Nämnda farledsavsnitt är stängt för sjötrafik under vintersäsongen, dock senast till 3.4.2018.

The channel section will be closed for vessel traffic during the winter season, however no later than 3 April 2018.

2 25, 26, 37, 105.A, 952, 953, 954, D708, D718, D/Utö - Turku

Poista
Stryk
Delete



Väylä on suljettu seuraavien pisteiden väliltä:
Farleden är stängd mellan följande positioner:
The channel is closed between the following positions:

(1) 60°13.86'N
21°49.55'E | Puotuis
(2) 60°13.53'N
22°05.93'E | Prostvikskalven

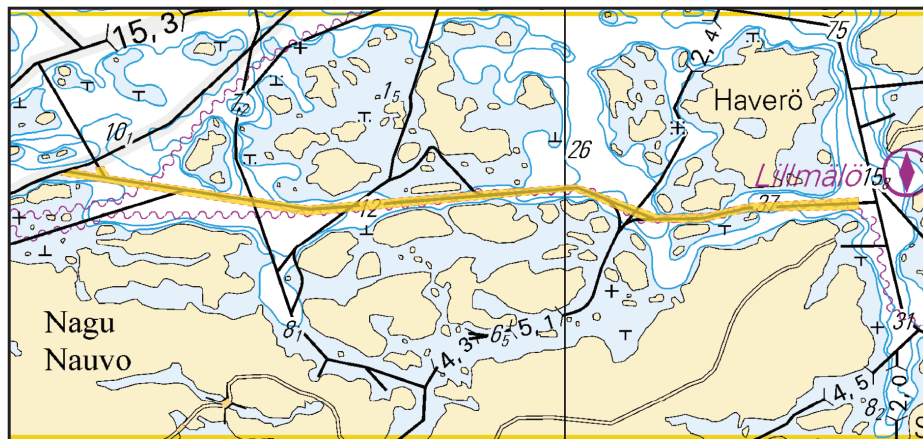
3

Päätös ei koske viranomaisten aluksia hälytys ja pelastustehtävissä, eikä toistaiseksi Puotuis - Prostvikskalven väyläosuiden poikittaista yhteysalusliikennettä.

Förbudet gäller inte myndigheternas fartyg vid utrycknings- och räddningsuppdrag, tillsvidare inte heller förbindelsefartygstrafiken som korsar farledsavsnittet Puotuis–Prostvikskalven.

The restrictions do not apply to authorities' vessels performing emergency and rescue operations, nor to the commuter ferry traffic crossing the fairway section Puotuis–Prostvikskalven.

4



Kuva viitteeksi, karttaotteet ei merikartan mittakaavassa / Bild för referens, kortutdrag inte i sjökortets skala / Image for reference, chart extracts not to scale of chart

Suomi. Suomenlahti. Porvoo. Kalvön väylä (7.0 m). Talvikaudeksi suljettu väylänosa. Väylät

Finland. Finska viken. Borgå. Kalvöleden (7.0 m). Farledsavsnittet stängt för vintersäsongen. Farleder

Finland. Gulf of Finland. Porvoo. Kalvö channel (7.0 m). Channel section closed for the winter season. Fairways

Kartat / Kort / Charts

Edellinen / Föregående / Previous

17 (INT 1249)

38 /2018

103.C (INT 12491)

3 /2018

952

38 /2018

A622, A623

38 /2018

Ajankohta: Talvi 2018

Tidpunkt: Vintern 2018

Time: Winter season 2018

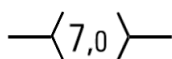
Mainittu väyläosuus on suljettu vesiliikenteeltä talvikauden ajaksi, kuitenkin enintään 3.4.2018 saakka.

Nämnda farledsavsnitt är stängt för sjötrafik under vintersäsongen, dock senast till 3.4.2018.

The channel section will be closed for vessel traffic during the winter season, however no later than 3 April 2018.

2 17, 103.C, 952, A622, A623

Poista
Stryk
Delete



Väylä on suljettu seuraavien pisteiden väliltä:

(1) 60°14.00'N 25°29.70'E

Farleden är stängd mellan följande positioner:

(2) 60°16.62'N 25°32.34'E

The channel is closed between the following positions:

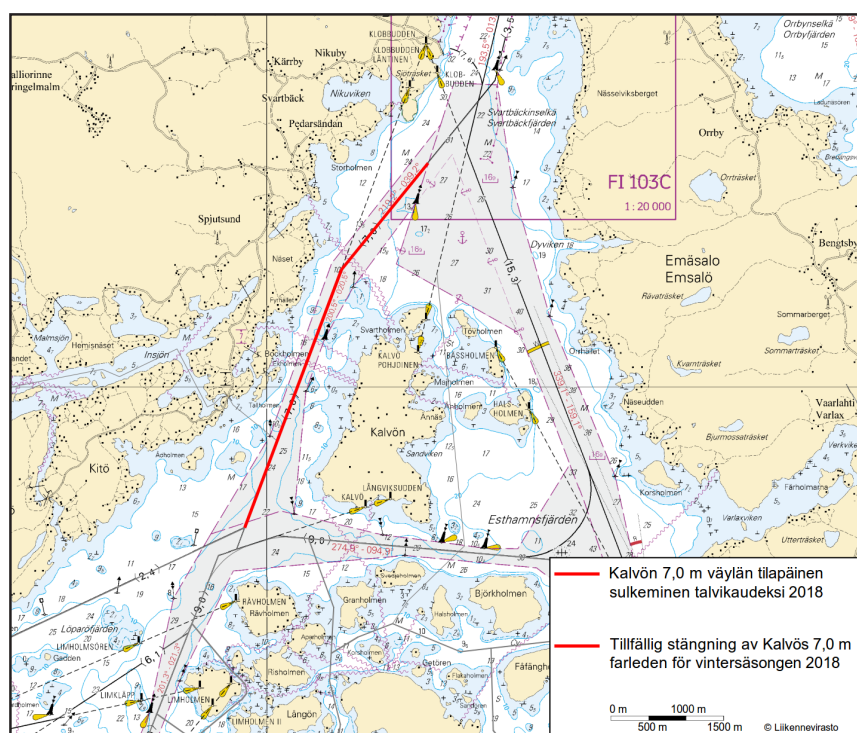
3

Päätös ei koske virka, sairaankuljetus- ja pelastustoimen suorittamista tai muusta vastaavasta syystä välttämätöntä vesikuluneuvolla liikkumista.

Beslutet gäller inte sådan användning av vattenfarkoster som är nödvändig för utförande av tjänsteuppdrag, sjuktransporter och räddningsåtgärder eller trafik som är tillåten av andra motsvarande orsaker.

The restriction does not apply to traffic which is necessary in order to perform official duties, emergency and rescue operations, or for any other corresponding reason.

4



Kuva viitteeksi, karttaotteet ei merikartan mittakaavassa / Bild för referens, kortutdrag inte i sjökortets skala / Image for reference, chart extracts not to scale of chart

(FTA, Helsinki/Helsingfors 2018)

Suomi. Suomenlahti. Sipoo. Tallörnin väylä (6.1 m). Onaksen väylä (4.5 m). Talvikaudeksi suljetut väylät. Väylät
Finland. Finska viken. Sibbo. Tallörnsleden (6.1 m). Onasleden (4.5 m). Farleder som stängs för vintern. Farleder
Finland. Gulf of Finland. Sipoo. Tallörn channel (6.1 m). Onas channel (4.5 m). Channels closed for the winter
season. Fairways

Kartat / Kort / Charts

Edellinen / Föregående / Previous

17 (INT 1249)

3 /2018

952

12 /2018

A623

33 /2018

Ajankohta: Talvi 2018

Tidpunkt: Vintern 2018

Time: Winter season 2018

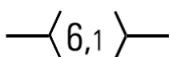
Mainitut väyläosuudet on suljettu vesiliikenteeltä talvikauden ajaksi, kuitenkin enintään 3.4.2018 saakka.

Nämnda farledsavnitt är stängda för sjötrafik under vintersäsongen, dock senast till 3.4.2018.

The channel sections will be closed for vessel traffic during the winter season, however no later than 3 April 2018.

2 17, 952, A623

Poista
Stryk
Delete



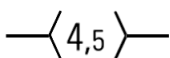
Väyläosuus on suljettu seuraavien pisteiden väliltä:
 Farledsavnittet är stängt mellan följande positioner:
 The channel section is closed between the following positions:

(1) 60°11.23'N 25°19.50'E

(2) 60°13.27'N 25°28.88'E

3 17, 952, A623

Poista
Stryk
Delete



Väyläosuus on suljettu seuraavien pisteiden väliltä:
 Farledsavnittet är stängt mellan följande positioner:
 The channel section is closed between the following positions:

(1) 60°11.23'N 25°19.50'E

(2) 60°11.69'N 25°27.48'E

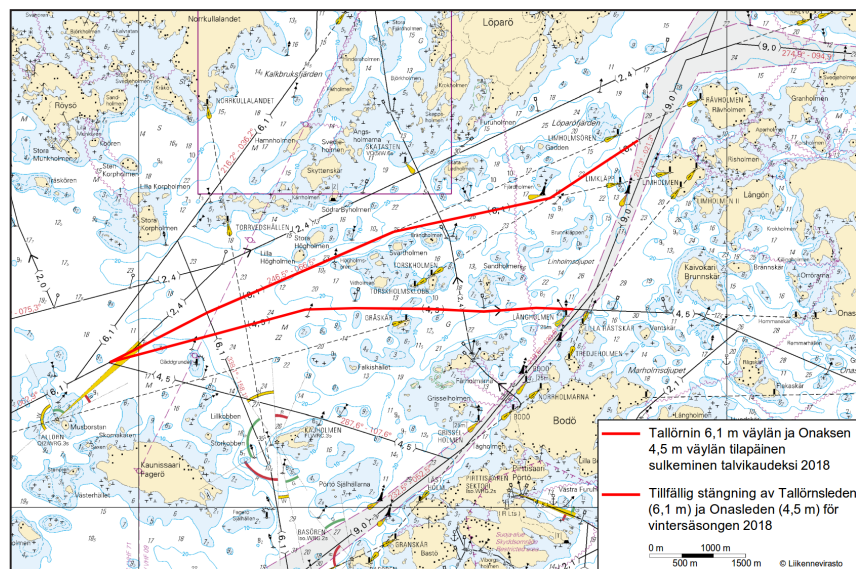
4

Päätös ei koske virka, sairaankuljetus- ja pelastustoimen suorittamista tai muusta vastaavasta syystä välttämätöntä vesikuluneuvolla liikkumista.

Beslutet gäller inte sådan användning av vattenfarkoster som är nödvändig för utförande av tjänsteuppdrag, sjuktransporter och räddningsåtgärder eller trafik som är tillåten av andra motsvarande orsaker.

The restriction does not apply to traffic which is necessary in order to perform official duties, emergency and rescue operations, or for any other corresponding reason.

5



Kuva viitteeksi, karttaotteet ei merikartan mittakaavassa / Bild för referens, kortutdrag inte i sjökortets skala / Image for reference, chart extracts not to scale of chart

Tm/UfS/NtM 1 10.1.2018

12 /2018 (2018-01-10)

Viro. Pohjoinen Itämeri. Hiidenmaa. Vormsi. Hylky. Esteet
Estland. Norra Östersjön. Dagö. Ormsö. Vrak. Hinder
Estonia. Northern Baltic. Hiidenmaa. Vormsi. Wreck. Obstructions

Kartat / Kort / Charts

Edellinen / Föregående / Previous

952

3 /2018

953

379 /2017

954 (INT 1210)

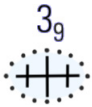
379 /2017

B/Hanko - Haapsalu

6 /2018

1 952, 953, 954, B/Hanko - Haapsalu

Lisää
Inför
Add



59°01.25'N 22°59.46'E

(NtM 1/4, Tallinn 2018)

Tm/UfS/NtM 1 10.1.2018

*3 /2018 (2018-01-10)

Suomi. Suomenlahti. Porvoo. Sköldvikin väylä. Majakka Kalbådagrundin LU -puoli. Svartbäckinselkä. Alueet ja rajat
Finland. Finska viken. Borgå. Farleden till Sköldvik. NV om fyren Kalbådagrund. Svartbäckfjärden. Områden och gränser
Finland. Gulf of Finland. Porvoo. Sköldvik channel. NW of Lighthouse Kalbådagrund. Svartbäckinselkä. Areas and borders

Kartat / Kort / Charts

Edellinen / Föregående / Previous

17 (INT 1249)

103.C (INT 12491)

952

2 /2018

A/INDEX, A621, A622, A623, A624

383 /2017

B/INDEX

2 /2018

1 17, 952, A/INDEX, A624, B/INDEX

Lisää
Inför
Add

Cargo Transhipment Area

Lastinsiirtoalue
Läktringsområde
Cargo transhipment area

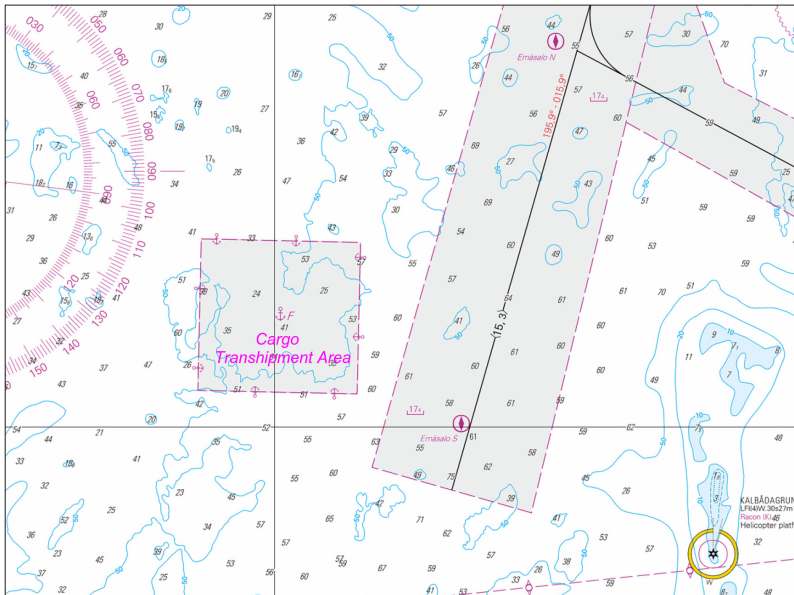
(1) 60°00.25'N 25°28.95'E

(2) 60°01.27'N 25°29.00'E

(3) 60°01.24'N 25°31.15'E

(4) 60°00.23'N 25°31.10'E

(5) 60°00.25'N 25°28.95'E



Kuva viitteeksi, karttaotteet ei merikartan mittakaavassa / Bild för referens, kortutdrag inte i sjökortets skala / Image for reference, chart extracts not to scale of chart

3 17, 103.C, A621, A622, A623

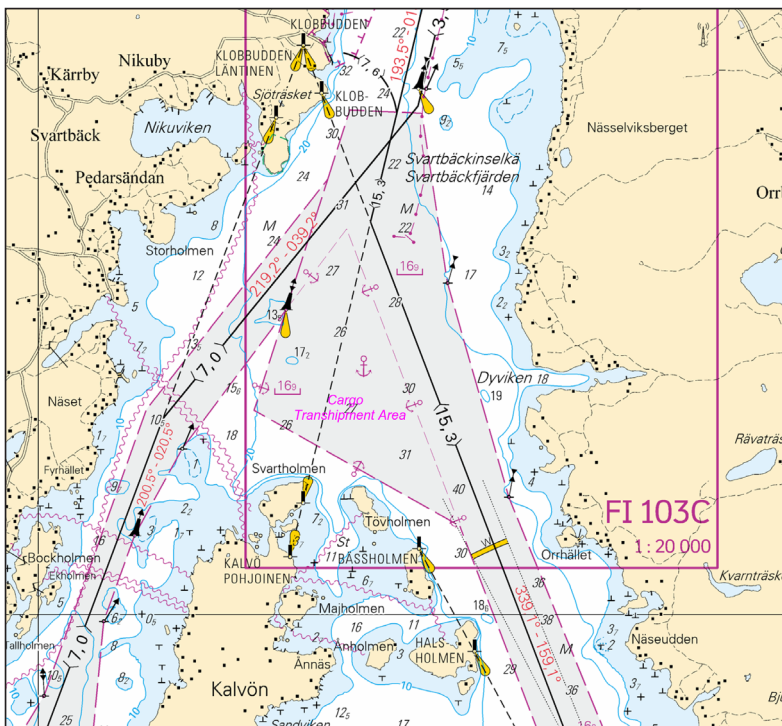
Lisää
Inför
Add

Cargo Transhipment Area

Lastinsiirtoalue
Läktringsområde
Cargo transhipment area

- (1) 60°15.88'N 25°31.87'E
- (2) 60°16.31'N 25°32.14'E
- (3) 60°16.66'N 25°32.67'E
- (4) 60°15.37'N 25°33.66'E
- (5) 60°15.88'N 25°31.87'E

4



Kuva viitteeksi, karttaotteet ei merikartan mittakaavassa / Bild för referens, kortutdrag inte i sjökortets skala / Image for reference, chart extracts not to scale of chart

(Trafi, Helsinki/Helsingfors 2018)

Tm/UfS/NtM 1 10.1.2018

2 /2018 (2018-01-10)

Viro. Suomenlahti. Osmussaar. Hylky. Esteet

Estland. Finska viken. Odensholm. Vrak. Hinder

Estonia. Gulf of Finland. Osmussaar. Wreck. Obstructions

Kartat / Kort / Charts

952

B/Hanko - Haapsalu

Edellinen / Föregående / Previous

379 /2017

377 /2017

1 952, B/Hanko - Haapsalu

Lisää

Inför

Add



59°17.52'N 23°24.54'E

(NtM 1/2, Tallinn 2018)
