

Kartta 952, NtM 26 / 20.09. 2015 - 35 / 20.12.2017
NtM 1 / 10.01 – 32 / 20.11.2018
Ntm 2 / 20.01 – 26 / 20.09.2019
NtM 2 / 20.01. 2020 – 4 / 10.02021
NtM 5 / 20.02. 2021 – 9 / 31.3.2022
NtM 10 /10.04. 2022 –

Tm/UfS/NtM 15 31.05.2021

*133 /2022 (2022-05-30)

Suomi. Saaristomeri. Parainen. Kyrkfjärden. Turvalaitteet. Väylät
Finland. Skärgårdshavet. Pargas. Kyrkfjärden. Säkerhetsanordningar. Farleder
Finland. Archipelago Sea. Pargas. Kyrkfjärden. Buoyage. Fairways

Kartat / Kort / Charts	Edellinen / Föregående / Previous
26 (INT 1189)	127 /2022
105.C (INT 11881)	120 /2022
952	121 /2022
953	131 /2022
954 (INT 1210)	127 /2022
B/INDEX,B650,B650.1	123 /2022
D/INDEX,D704,D704.1,D705,D/Utö - Turku,	128 /2022

1 26, 105.C, B650, B650.1, D704, D704.1, D705

**Lisää
Inför
Add**



60°17.225'N 22°18.855'E | 87341

2 26, 105.C, B650, B650.1, D704, D704.1, D705

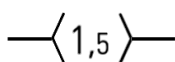
**Lisää
Inför
Add**



60°17.796'N 22°18.283'E | 87339

3 26, 105.C, 952, 953, 954, B/INDEX, B650, B650.1, D/INDEX, D704, D704.1, D705, D/Utö - Turku,

**Lisää
Inför
Add**

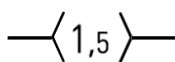


Poista vanha keskilinja
Stryk den tidigare mittlinjen
Delete former centre line

(1) 60°16.574'N 22°18.708'E
(2) 60°16.825'N 22°19.598'E
(3) 60°16.922'N 22°20.331'E
(4) 60°17.164'N 22°21.412'E
(5) 60°17.273'N 22°21.637'E

4 26, 105.C, 952, 953, 954, B/INDEX, B650, B650.1, D/INDEX, D704, D704.1, D705, D/Utö - Turku,

**Lisää
Inför
Add**

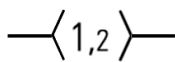


Poista vanha keskilinja
Stryk den tidigare mittlinjen
Delete former centre line

(1) 60°17.233'N 22°18.870'E
(2) 60°16.825'N 22°19.598'E

5 26, 105.C, 952, 953, 954, B/INDEX, B650, B650.1, D/INDEX, D704, D704.1, D705, D/Utö - Turku,

**Lisää
Inför
Add**



Poista vanha keskilinja
Stryk den tidigare mittlinjen
Delete former centre line

(1) 60°17.523'N 22°18.245'E
(2) 60°17.796'N 22°18.274'E

(Traficom, Helsinki/Helsingfors 2022)

Tm/UfS/NtM 13 10.05.2022

*121 /2022 (2022-05-10)

Suomi. Saaristomeri. Naantali. Palva. Turvalaitteet. Väylät
Finland. Skärgårdshavet. Nådendal. Palva. Säkerhetsanordningar. Farleder
Finland. Archipelago Sea. Naantali. Palva. Buoyage. Fairways

	Kartat / Kort / Charts	Edellinen / Föregående / Previous
	26 (INT 1189)	119 /2022
	29 (INT 1192)	118 /2022
	952	119 /2022
	953	119 /2022
	954 (INT 1210)	119 /2022
	955	92 /2022
	C/INDEX	118 /2022
	D/INDEX,D720,D720.1,D720.2,D722,D/Utö - Turku,	120 /2022

Viite/Referens/Reference: 196 /2020

1 26, 29, 952, 953, 954, 955, C/INDEX, D/INDEX, D720, D720.1, D720.2, D722, D/Utö - Turku,

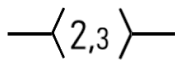
**Muuta
Ändra
Amend**



Seuraavien pisteiden välille: (1) 60°27.97'N 21°41.41'E
Mellan följande positioner: (2) 60°29.92'N 21°36.92'E
Between the following positions:

2 26, 29, D720, D720.1, D720.2, D722

**Lisää
Inför
Add**



Seuraavien pisteiden välille: (1) 60°28.303'N 21°40.846'E
Mellan följande positioner: (2) 60°28.722'N 21°40.373'E
Between the following positions: (3) 60°28.806'N 21°39.826'E
Poista vanha keskilinja (4) 60°28.801'N 21°39.361'E
Stryk den tidigare mittlinjen (5) 60°28.973'N 21°38.709'E
Delete former centre line (6) 60°29.628'N 21°37.999'E
(7) 60°29.924'N 21°36.918'E

3 26, D720

**Poista
Stryk
Delete**



60°28.729'N 21°40.240'E | 4273

4 26, D720

**Lisää
Inför
Add**



60°28.739'N 21°40.398'E | 87022

5 26, D720

**Siirrä
Flytta
Move**



Paikasta/Från/From
(1) 60°28.656'N 21°40.354'E
Paikkaan/Till/To
(2) 60°28.708'N 21°40.352'E | 4272

6 26, D720

**Siirrä
Flytta
Move**



Paikasta/Från/From
(1) 60°28.774'N 21°40.000'E
Paikkaan/Till/To
(2) 60°28.762'N 21°40.066'E | 4274

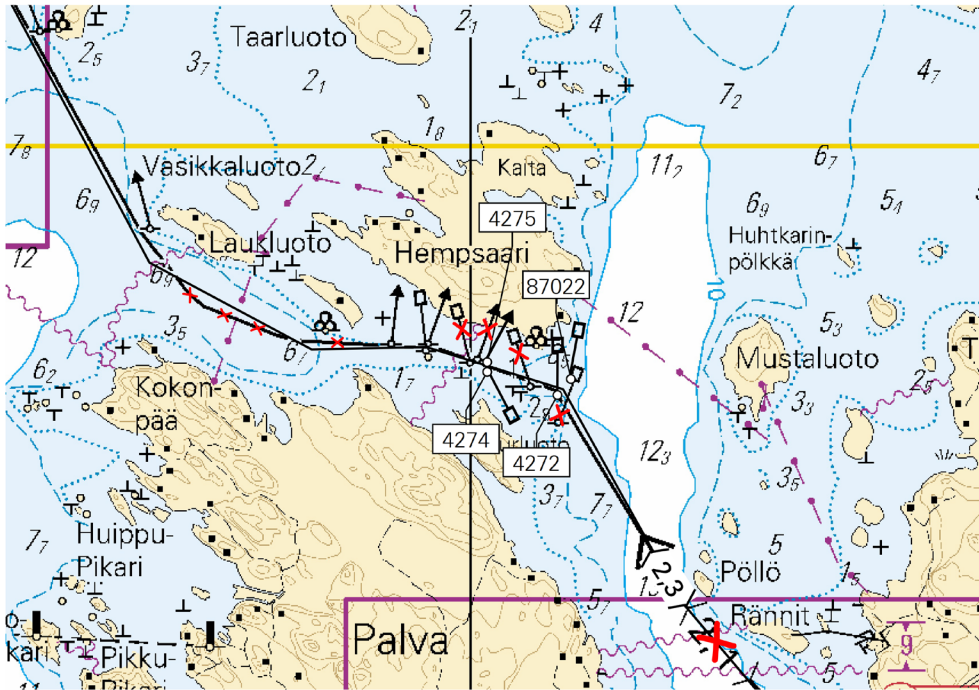
7 26, D720

**Siirrä
Flytta
Move**



Paikasta/Från/From
(1) 60°28.781'N 21°40.026'E
Paikkaan/Till/To
(2) 60°28.777'N 21°40.059'E | 4275

8



Kuva viitteeksi, karttaotteet ei merikartan mittakaavassa / Bild för referens, kortutdrag inte i sjökortets skala / Image for reference, chart extracts not to scale of chart

(Traficom, Helsinki/Helsingfors 2022)

Tm/UfS/NtM 13 10.05.2022

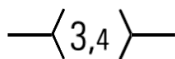
*119 /2022 (2022-05-10)

Suomi. Saaristomeri. Parainen. Lillandets. Turvalaitteet. Väylät
 Finland. Skärgårdshavet. Pargas. Lillandets. Säkerhetsanordningar. Farleder
 Finland. Archipelago Sea. Pargas. Lillandets. Buoyage. Fairways

Kartat / Kort / Charts	Edellinen / Föregående / Previous
25 (INT 1188)	102 /2022
26 (INT 1189)	67 /2022
37 (INT 1198)	102 /2022
952	112 /2022
953	102 /2022
954 (INT 1210)	102 /2022
B/INDEX,B649	113 /2022
D/INDEX,D703,D708,D/Utö - Turku,	118 /2022

1 25, 37, 952, 953, 954, B/INDEX, D/INDEX, D/Utö - Turku,

Poista
Stryk
Delete

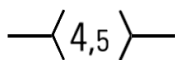


Seuraavien pisteiden väliltä:
 Mellan följande positioner:
 Between the following positions:

- (1) 60°10.807'N 22°04.065'E
- (2) 60°10.865'N 22°03.838'E
- (3) 60°10.982'N 22°03.831'E

2 25, 26, 37, 952, 953, 954, B/INDEX, D/INDEX, D708, D/Utö - Turku,

Poista
Stryk
Delete

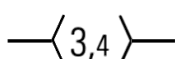


Seuraavien pisteiden väliltä:
 Mellan följande positioner:
 Between the following positions:

- (1) 60°10.982'N 22°03.831'E
- (2) 60°11.060'N 22°03.911'E
- (3) 60°11.242'N 22°04.644'E
- (4) 60°11.328'N 22°04.777'E

3 25, 37, 952, 953, 954, B/INDEX, D/INDEX, D708, D/Utö - Turku,

Lisää
Inför
Add

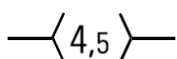


Seuraavien pisteiden välille:
 Mellan följande positioner:
 Between the following positions:

- (1) 60°10.881'N 22°03.771'E
- (2) 60°11.001'N 22°03.891'E

4 25, 26, 37, 952, 953, 954, B/INDEX, D/INDEX, D708, D/Utö - Turku,

Lisää
Inför
Add



Seuraavien pisteiden välille:
Mellan följande positioner:
Between the following positions:

- (1) 60°10.822'N 22°04.053'E
- (2) 60°11.001'N 22°03.891'E
- (3) 60°11.083'N 22°03.985'E
- (4) 60°11.262'N 22°04.539'E
- (5) 60°11.328'N 22°04.777'E

5 25, 26, 37, 952, 953, 954, B/INDEX, B649, D/INDEX, D703, D708, D/Utö - Turku,

Muuta
Ändra
Amend



Seuraavien pisteiden välille: (1) 60°10.892'N 22°06.749'E
Mellan följande positioner: (2) 60°11.992'N 22°06.929'E
Between the following positions:

6 25, 37, D708

Siirrä
Flytta
Move



Paikasta/Från/From
(1) 60°10.882'N 22°03.692'E
Paikkaan/Till/To
(2) 60°10.887'N 22°03.729'E | 3990

7 25, 26, 37, D708

Lisää
Inför
Add



60°11.256'N 22°04.547'E | 87223

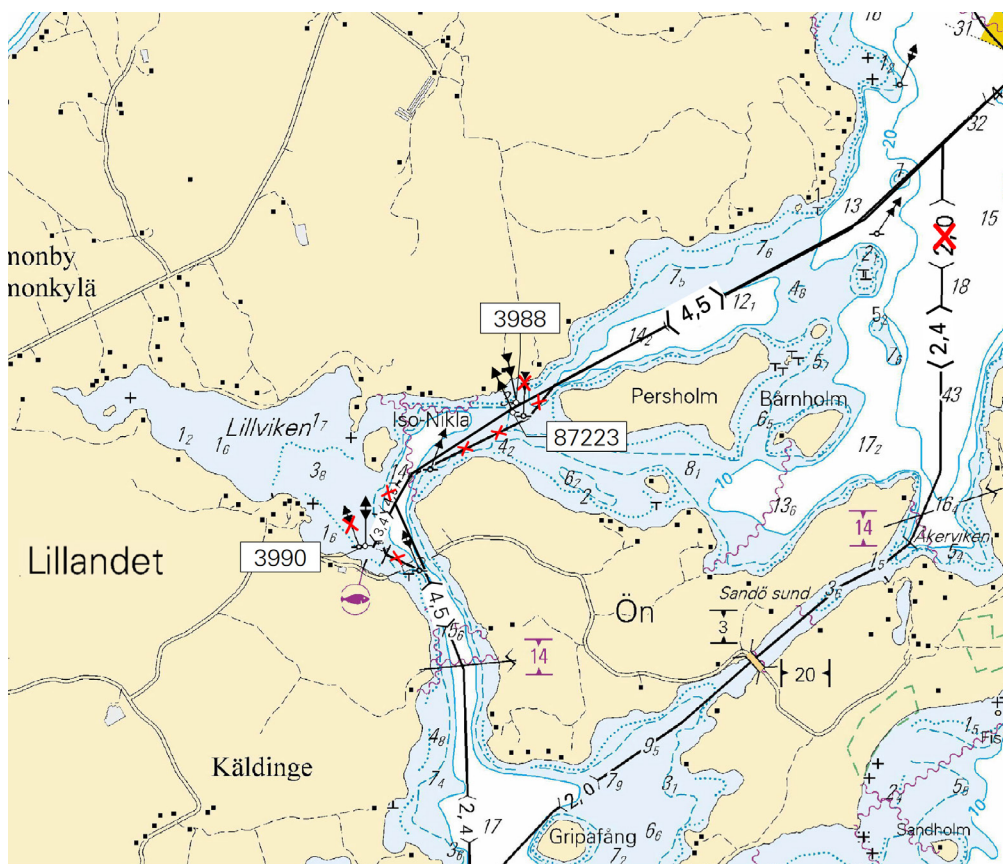
8 25, 26, 37, D708

Siirrä
Flytta
Move



Paikasta/Från/From
(1) 60°11.243'N 22°04.605'E
Paikkaan/Till/To
(2) 60°11.279'N 22°04.569'E | 3988

9



Kuva viitteeksi, karttaotteet ei merikartan mittakaavassa / Bild för referens, kortutdrag inte i sjökortets skala / Image for reference, chart extracts not to scale of chart

(Traficom, Helsinki/Helsingfors 2022)

Tm/UfS/NtM 13 10.05.2022

112 /2022 (2022-05-10)

Viro. Suomenlahti. Majakka Kerin L -puoli. Esteet. Syvyystiedot
Estland. Finska viken. V om fyren Keri. Hinder. Djup
Estonia. Gulf of Finland. W of Lighthouse Keri. Obstructions. Depths

Kartat / Kort / Charts	Edellinen / Föregående / Previous
952	102 /2022
A/Helsinki - Tallinna	100 /2022
B/INDEX,B/Helsinki - Tallinn	102 /2022

1 952, A/Helsinki - Tallinna, B/INDEX, B/Helsinki - Tallinn

Lisää
Inför
Add



59°42.47'N 24°57.53'E

2 952, A/Helsinki - Tallinna, B/INDEX, B/Helsinki - Tallinn

Lisää
Inför
Add

12

59°42.58'N 24°59.44'E

(NtM 5/65, Tallinn 2022)

Tm/UfS/NtM 12 30.04.2022

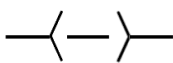
***102 /2022** (2022-04-29)

Suomi. Saaristomeri. Parainen. Pensar. Väylät
Finland. Skärgårdshavet. Pargas. Pensar. Farleder
Finland. Archipelago Sea. Pargas. Pensar. Fairways

Kartat / Kort / Charts	Edellinen / Föregående / Previous
25 (INT 1188)	56 /2022
37 (INT 1198)	12 /2022
952	96 /2022
953	96 /2022
954 (INT 1210)	96 /2022
B649	100 /2022
D703,D708,D709,D/Utö - Turku,	56 /2022

1 B649, D703, D708, D709

Poista
Stryk
Delete

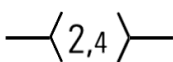


Seuraavien pisteiden väliltä:
Mellan följande positioner:
Between the following positions:

(1) 60°09.02'N 22°06.48'E
(2) 60°09.23'N 22°06.30'E

2 25, 37, 952, 953, 954, B649, D703, D708, D709, D/Utö - Turku,

Lisää
Inför
Add



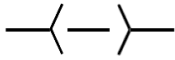
Seuraavien pisteiden välille:
Mellan följande positioner:
Between the following positions:

(1) 60°08.750'N 22°06.241'E
(2) 60°09.024'N 22°06.274'E

Poista vanha keskilinja
Stryk den tidigare mittlinjen
Delete former centre line

3 B649, D703, D708, D709

Lisää
Inför
Add



Seuraavien pisteiden välille:

Mellan följande positioner:

Between the following positions:

(1) 60°09.024'N 22°06.274'E

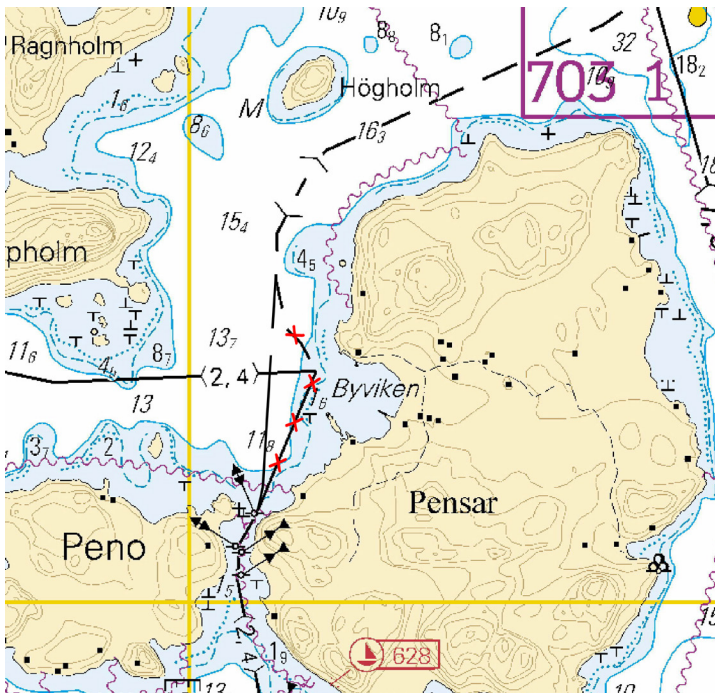
(2) 60°09.341'N 22°06.311'E

Poista vanha keskiliinja

Stryk den tidigare mittlinjen

Delete former centre line

4



Kuva viitteeksi, karttaotteet ei merikartan mittakaavassa / Bild för referens, kortutdrag inte i sjökortets skala / Image for reference, chart extracts not to scale of chart

(Traficom, Helsinki/Helsingfors 2022)

Tm/UfS/NtM 11 20.04.2022

*96(T) /2022 (2022-04-20)

Suomi. Pohjoinen Itämeri. Utön KA-puoli. Esteet

Finland. Norra Östersjön. SO om Utö. Hinder

Finland. Northern Baltic. SE of Utö. Obstructions

Kartat / Kort / Charts

Edellinen / Föregående / Previous

952

87 /2022

953

95 /2022

954 (INT 1210)

95 /2022

Ajankohta: n. 14.06.2022 asti

Tidpunkt: till ca 14.06.2022

Time: to approx. 14 June 2022

Mittalaite, pääosin pohjassa, mutta nousee pintaan 40-50min välein. Suoja-alue: 500m.

Mätinstrument, i huvudsak på botten, men stiger till ytan med 40–50 minuters mellanrum. Skyddsområde: 500 m.

Measuring device stays on the sea bottom, but rises to the surface every 40-50 minutes. Safety zone: 500m

2 952, 953, 954

Lisää
Inför
Add



ODAS

Mittalaite

Mätningsutrustningen

Measuring device

59°22.766'N 21°40.705'E

Tm/UfS/NtM 11 20.04.2022

*87 /2022 (2022-04-20)

Suomi. Suomenlahti. Hanko, Inkoo, Helsinki, Porvoo, Loviisa, Kotka, Hamina. Alueet ja rajat. Karttamerkintä

Finland. Finska viken. Hangö, Ingå, Helsingfors, Borgå, Lovisa, Kotka, Fredrikshamn. Områden och gränser. Kartmarkering

Finland. Gulf of Finland. Hango, Ingå, Helsinki, Porvoo, Loviisa, Kotka, Hamina. Areas and borders. Chart marking

Kartat / Kort / Charts	Edellinen / Föregående / Previous
14 (INT 1246)	83 /2022
15 (INT 1247)	64 /2022
17 (INT 1249)	53 /2022
18 (INT 1250)	86 /2022
19 (INT 1251)	329 /2021
20 (INT 1252)	74 /2022
101.B (INT 12461)	83 /2022
103.C (INT 12491)	41 /2022
951	83 /2022
952	86 /2022
953	84 /2022
954 (INT 1210)	84 /2022
A607,A609,A610,A611,A616,A621,A622,A622.1,A623,A624,A628 ,A/Helsinki - Tallinna	86 /2022
B628,B631,B/Helsinki - Tallinn	86 /2022

Viite/Referens/Reference: 50 /2019

Viite/Referens/Reference: 54 /2022

1 952, 953, 954

Lisää
Inför
Add



Seuraavien pisteiden välille:
Mellan följande positioner:
Between the following positions:

(1) 59°34.66'N 22°33.83'E
(2) 59°36.39'N 22°38.16'E
(3) 59°36.64'N 22°40.17'E
(4) 59°35.18'N 22°41.19'E
(5) 59°33.94'N 22°34.34'E
(6) 59°34.66'N 22°33.83'E

2 952, 953, 954

Lisää
Inför
Add

U2

59°34.94'N 22°36.55'E

3

Kuva viitteeksi, karttaotteet ei merikartan mittakaavassa / Bild för referens, kortutdrag inte i sjökortets skala / Image for reference, chart extracts not to scale of chart

7 18, 952, A628, A/Helsinki - Tallinna, B628, B/Helsinki - Tallinn

Lisää
Inför
Add

T5

59°58.20'N 24°55.33'E

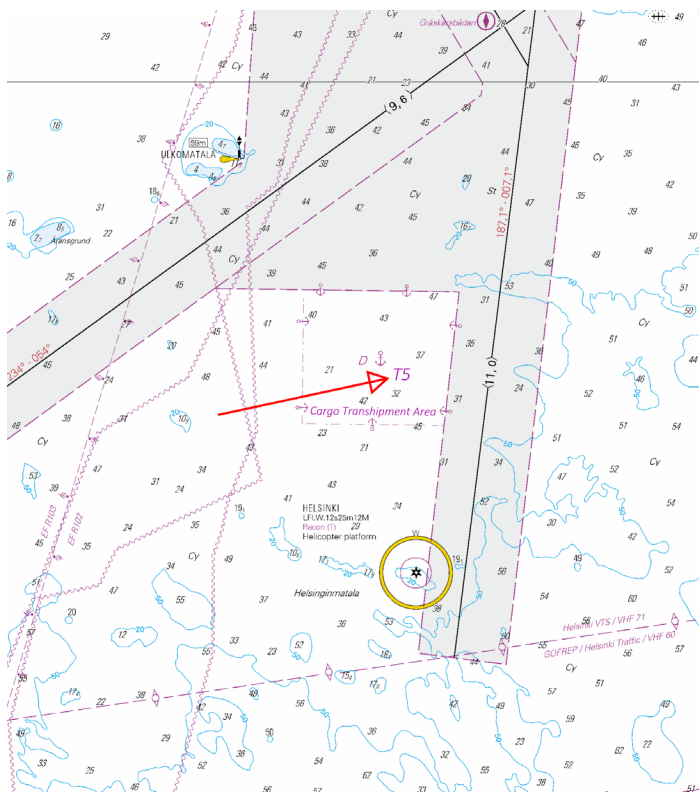
8 18, A628, B628

Lisää
Inför
Add

Cargo Transhipment Area

59°57.90'N 24°55.00'E

9



Kuva viitteeksi, karttaotteet ei merikartan mittakaavassa / Bild för referens, kortutdrag inte i sjökortets skala / Image for reference, chart extracts not to scale of chart

10 17, 952, A624

Lisää
Inför
Add

Cargo Transhipment Area

Seuraavien pisteiden välille:
Mellan följande positioner:
Between the following positions:

- (1) 60°00.15'N 25°28.33'E
- (2) 59°59.78'N 25°30.92'E
- (3) 60°01.79'N 25°32.06'E
- (4) 60°01.64'N 25°29.17'E
- (5) 60°00.15'N 25°28.33'E

Poista vanha reunalinja
Stryk den tidigare begränsningslinjen
Delete former edge line

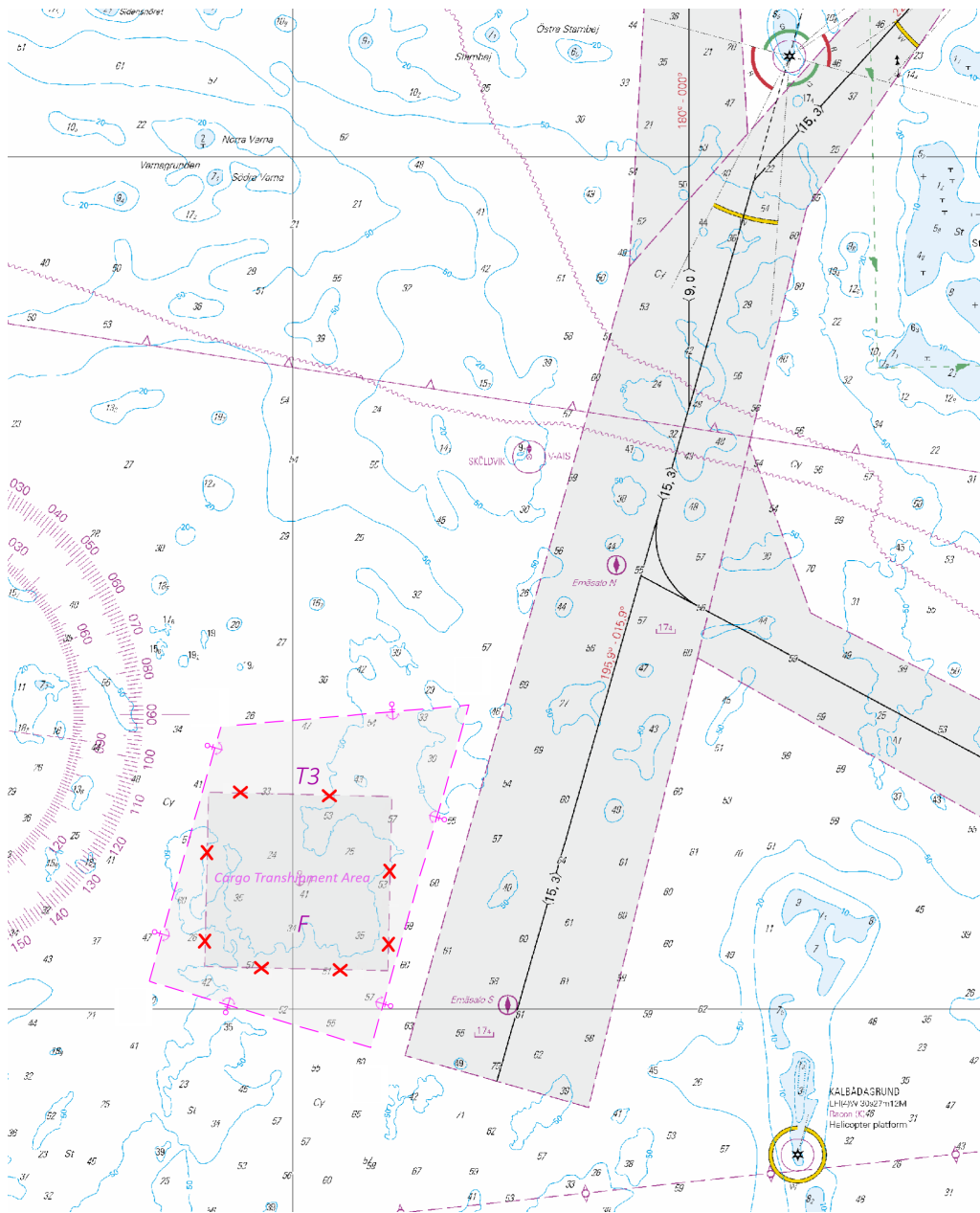
11 17, 952, A624

Lisää
Inför
Add

T3

60°01.40'N 25°30.10'E

12



Kuva viitteeksi, karttaotteet ei merikartan mittakaavassa / Bild för referens, kortutdrag inte i sjökortets skala / Image for reference, chart extracts not to scale of chart

13 17, 103.C, 952, A621, A622, A622.1, A623

**Lisää
Inför
Add** T4

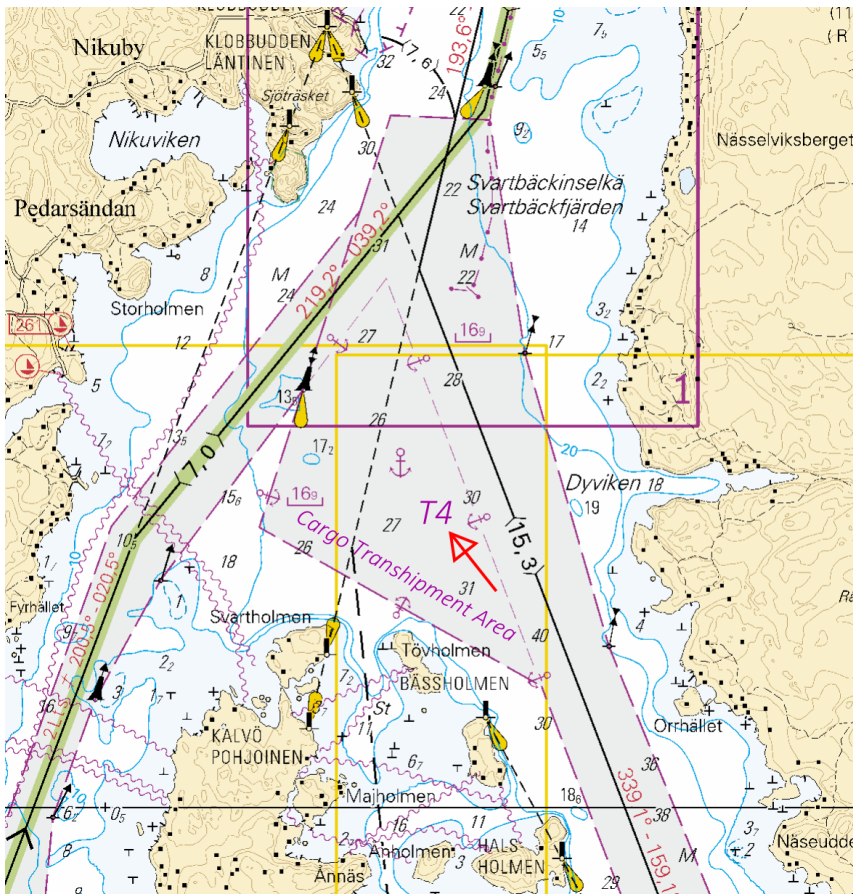
60°15.84'N 25°32.96'E

14 17, 103.C, A621, A622, A623

**Lisää
Inför
Add** Cargo Transhipment Area

60°15.70'N 25°32.75'E

15



Kuva viitteeksi, karttaotteet ei merikartan mittakaavassa / Bild för referens, kortutdrag inte i sjökortets skala / Image for reference, chart extracts not to scale of chart

16 15, 951, A616

Lisää
Inför
Add



Seuraavien pisteiden välille:
Mellan följande positioner:
Between the following positions:

- (1) 60°09.12'N 26°29.62'E
- (2) 60°09.29'N 26°32.06'E
- (3) 60°07.25'N 26°26.16'E
- (4) 60°09.12'N 26°29.62'E

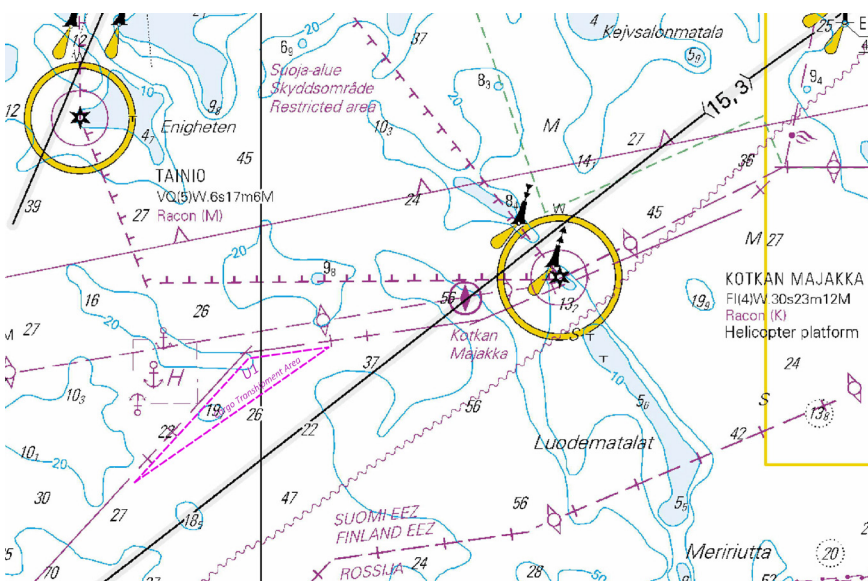
17 15, 951

Lisää
Inför
Add

U1

60°08.80'N 26°29.50'E

18



Kuva viitteeksi, karttaotteet ei merikartan mittakaavassa / Bild för referens, kortutdrag inte i sjökortets skala / Image for reference, chart extracts not to scale of chart

19 14, 15, 951, A610, A611

Lisää
Inför
Add

Cargo Transhipment Area

- (1) 60°23.13'N 26°49.31'E
- (2) 60°23.64'N 26°52.37'E
- (3) 60°22.32'N 26°51.52'E
- (4) 60°22.59'N 26°49.11'E
- (5) 60°23.13'N 26°49.31'E

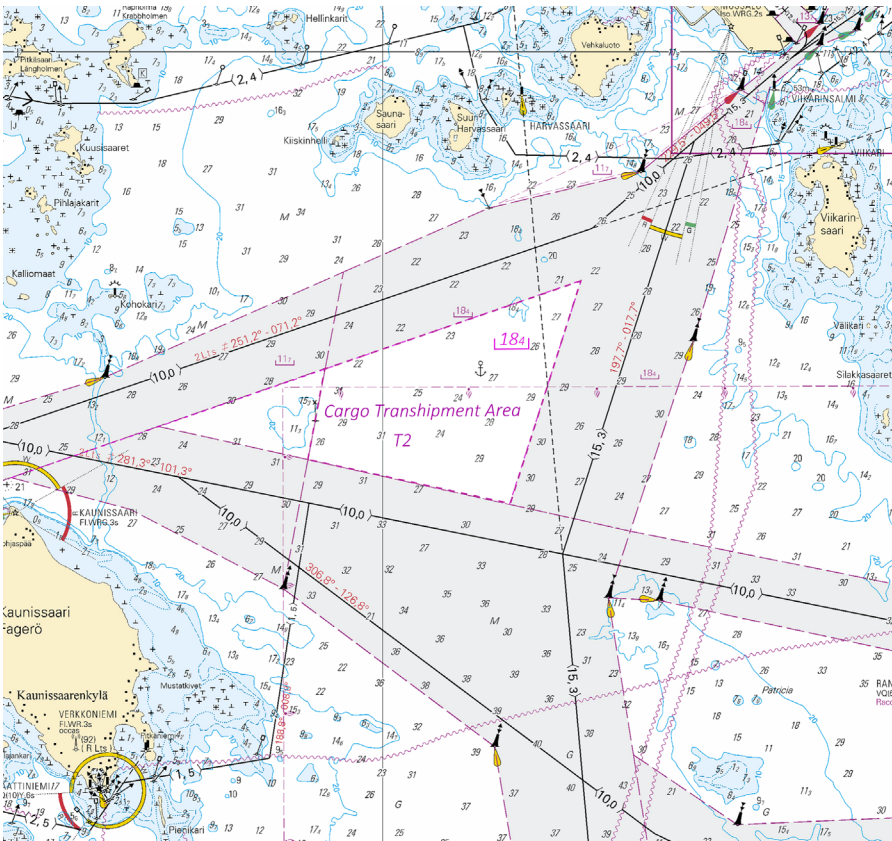
20 14, 15, 951, A611

Lisää
Inför
Add

T2

60°22.70'N 26°50.30'E

21



Kuva viitteeksi, karttaotteet ei merikartan mittakaavassa / Bild för referens, kortutdrag inte i sjökortets skala / Image for reference, chart extracts not to scale of chart

22 14, 101.B, A607, A609

Lisää
Inför
Add

T1

60°28.87'N 27°15.16'E

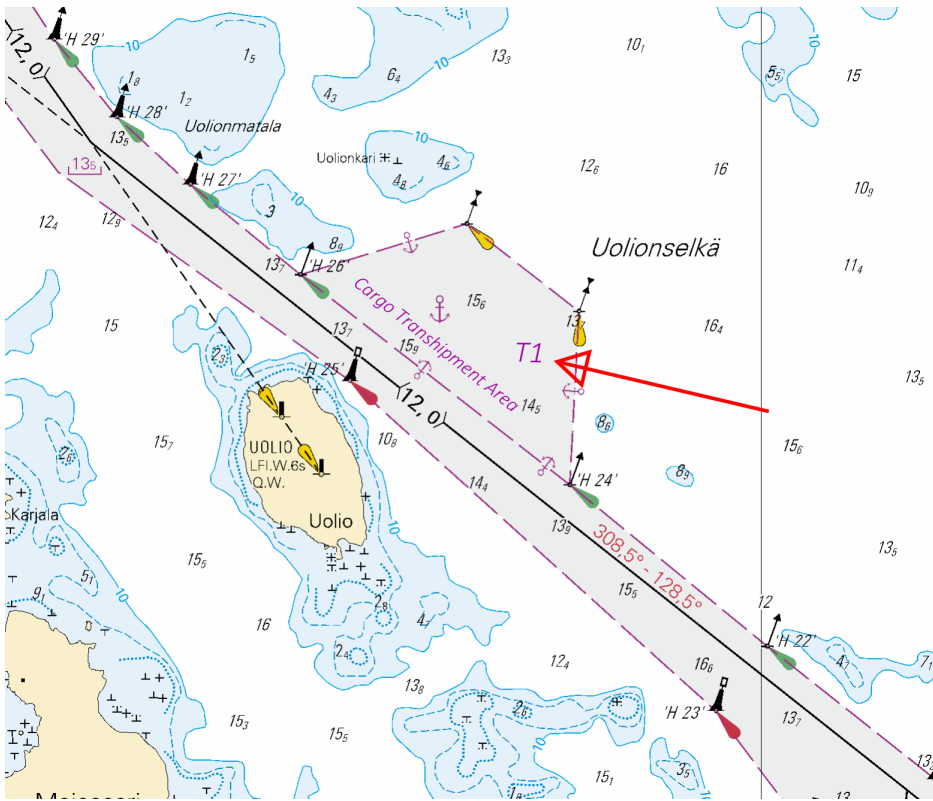
23 14, 101.B, A607, A609

Lisää
Inför
Add

Cargo Transhipment Area

60°28.85'N 27°14.80'E

24



Kuva viitteeksi, karttaotteet ei merikartan mittakaavassa / Bild för referens, kortutdrag inte i sjökortets skala / Image for reference, chart extracts not to scale of chart

(Traficom, Helsinki/Helsingfors 2022)

Tm/UfS/NtM 11 20.04.2022

*86(T) /2022 (2022-04-20)

Suomi. Suomenlahti. Helsinki. Kruunuvuori. Rajoituksia vesiliikenteeseen. Väylät

Finland. Finska viken. Helsingfors. Kronberget. Begränsningar i sjötrafiken. Farleder

Finland. Gulf of Finland. Helsinki. Kruunuvuori. Restrictions on small craft traffic. Fairways

Kartat / Kort / Charts

18 (INT 1250)

191 (INT 1159)

952

A626,A626.1,A/Helsinki - Tallinna

B626,B626.1,B/Helsinki - Tallinn

Edellinen / Föregående / Previous

75 /2022

75 /2022

85 /2022

83 /2022

85 /2022

Ajankohta: n.31.12.2025 asti

Tidpunkt: till ca 31.12.2025

Time: to approx. 31 December 2025

Viite/Referens/Reference: 295(T) /2021

Viite/Referens/Reference: 296(T) /2021

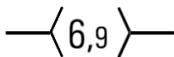
Viite/Referens/Reference: 297(T) /2021

Kruununsiltojen rakentaminen. Väyläosuus on suljettu vesiliikenteeltä töiden ajaksi. Töiden arvioidaan valmistuvan vuoden 2025 loppuun mennessä.

Byggnadsarbete av Kronbroarna. Farledsavsnittet är stängt för sjötrafik under arbetet. Arbetet väntas bli färdigt före slutet av 2025.

Construction work of Kruununsillat. The channel section is closed to vessel traffic during the works. The work is expected to be completed by the end of 2025.

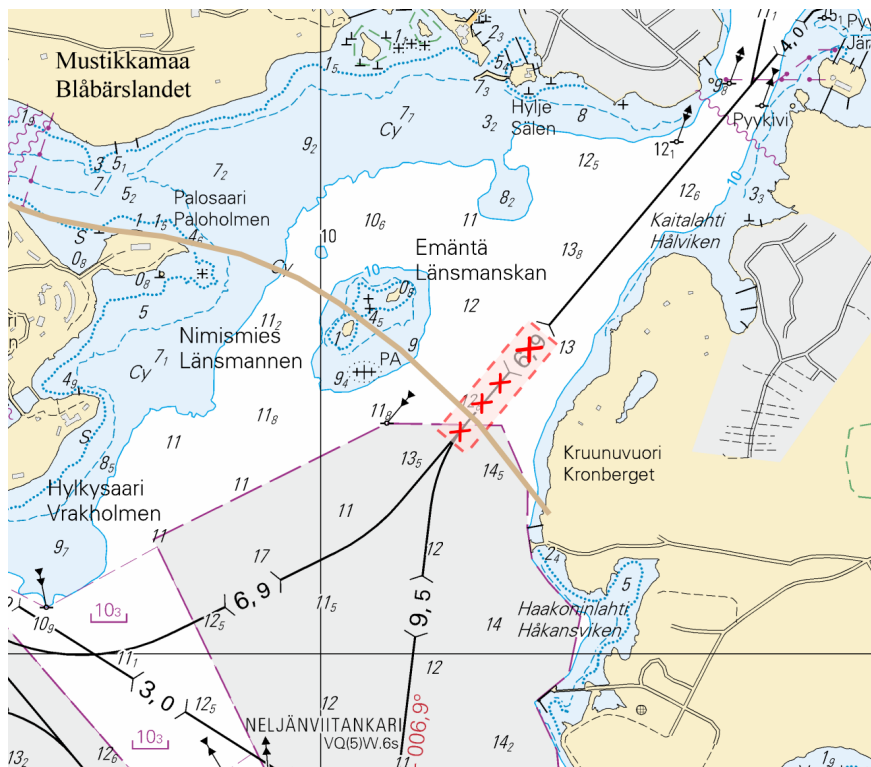
Poista
Stryk
Delete



Seuraavien pisteiden väliltä:
Mellan följande positioner:
Between the following positions:

(1) 60°10.28'N 25°00.35'E
(2) 60°10.40'N 25°00.55'E

3



Kuva viitteeksi, karttaotteet ei merikartan mittakaavassa / Bild för referens, kortutdrag inte i sjökortets skala / Image for reference, chart extracts not to scale of chart

(Kruununsillat/Kronbroarna/Crown Bridges, 2022)

Tm/UfS/NtM 11 20.04.2022

*85(T) /2022 (2022-04-20)

Suomi. Suomenlahti. Raasepori. Majakka Längden sammutettu. Turvalaitteet
Finland. Finska viken. Raseborg. Fyren Längden släckt. Säkerhetsanordningar
Finland. Gulf of Finland. Raseborg. Lighthouse Längden extinguished. Buoyage

Kartat / Kort / Charts

21 (INT 1253)

952

B/INDEX,B636,B/Hanko - Haapsalu

Edellinen / Föregående / Previous

81 /2022

74 /2022

82 /2022

Ajankohta: vk 17 - n. 31.10.2022 asti
Tidpunkt: veckan 17 - till ca 31.10.2022
Time: week 17 to approx. 31 October 2022

Kunnostustöiden aikana majakan valo ja racon ovat poissa toiminnasta.
Under reparationsarbetet är fyrens ljus och racon ur bruk.
The light and racon of the lighthouse are inoperative during the repair work.

2

21, 952, B/INDEX, B636, B/Hanko - Haapsalu



Muuta
Ändra
Amend

LÄNGDEN

FI(3)WRG.15s (exting)

Racon (M) (not in use)

59°46.65'N 23°14.86'E | 11495, (C4991.6)

(Traficom, Helsinki/Helsingfors 2022)
