

SISÄLTÖ - INNEHÅLL - CONTENTS

Koskee seuraavia merikarttoja - Berörda sjökort – Affected charts

Kartta	Tiedonanto	Sivu	Edeltävä tiedonanto
Kort	Notis	Sida	Föregående notis
Chart	Notice	Page	Previous update
17 (INT 1249)	238	3	21/229/2014
26 (INT 1189)	241(T)	6	20/222(T)/2014
28 (INT 1191)	239	5	16/171(T)/2014
29 (INT 1192)	241(T)	6	18/199/2014
37 (INT 1198)	241(T)	6	20/222(T)/2014
40 (INT 1131)	242(T)	10	19/213(T)/2014
48 (INT 1139)	243	12	18/201/2014
48 (INT 1139)	244	12	22-23/243/2014
54 (INT 1145)	245	13	17/191/2014
55 (INT 1146)	245	13	18/202(T)/2014
58 (INT 1149)	246	14	33/394/2013
59 (INT 1150)	247	15	2/22/2014
103.C	238	3	15/156/2014
115.A	244	12	13/140(T)/2014
952	250(T)	19	20/224(T)/2014
953	250(T)	19	20/224(T)/2014
957	244	12	21/233(P)/2014
958 (INT 1209)	245	13	19/215(T)/2014
975	250(T)	19	21/232/2014
A/622	238	3	15/156/2014
C/730	239	5	14/267/2011
D/706	241(T)	6	19/212/2014
D/707	241(T)	6	20/222(T)/2014
D/708	240	6	20/222(T)/2014
D/718	240	6	20/222(T)/2014
D/719	241(T)	6	11/114/2014
D/720	241(T)	6	18/198/2014

D/724	241(T)	6	New edition 4.4.2014
D/725	241(T)	6	18/196/2014
D/730	239	5	New edition 4.4.2014
D/735	242(T)	10	19/213(T)2014
E/801	242(T)	10	19/213(T)2014
E/802	242(T)	10	19/213(T)2014
F/817	243	12	17/190/2014
F/817	244	12	22-23/243/2014
F/820	243	12	17/190/2014
F/820	244	12	22-23/243/2014
F/821	244	12	15/159/2014
G/838	245	13	18/202(T)/2014
G/849	246	14	New edition 20.1.2012
G/850	246	14	26/309/2013
G/851	246	14	33/394/2013
G/855	247	15	2/22/2014
N/513	249	17	New edition 20.5.2010
P/544	248	16	New edition 1.4.2014

I Suomenlahti – Finska viken – Gulf of Finland

*238.


17,103.C
A/622/622.2

Suomi. Porvoo. Tolkkinen. Kaapeli. Kaapeli alittaa Tolkkisten väylän (7.2 m). Karttamerkintä.

Finland. Borgå. Tolkis. Kabel. Kabeln går under Tolkkisleden (7.2 m). Kartmarkering.

Finland. Porvoo. Tolkkinen. Submarine cable. The cable passes under the Tolkkinen channel (7.2 m). Insert in chart.

Lisää kaapeli – Inför kabel – Insert submarine cable:

	WGS 84		
1)	60°19.517'N	25°31.002'E	Kulloviken
2)	60 19.656	25 31.375	
3)	60 19.650	25 31.685	
4)	60 19.670	25 31.968	
5)	60 19.564	25 32.502	
6)	60 19.484	25 33.492	
7)	60 19.518	25 33.863	
8)	60 19.636	25 34.118	
9)	60 19.737	25 34.289	
10)	60 19.736	25 34.530	Tolkkinen



Ei merikartan mittakaavassa - Inte i sjökortets skala - Not to scale of chart

(FTA, Helsinki/Helsingfors 2014)

II Saaristomeri ja Ahvenanmeri

Skärgårdshavet och Ålands hav

Archipelago Sea and Sea of Åland

*239.

28
C,D/730

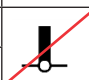
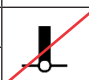

Suomi. Saaristomeri. Skarvgaddarna. Trutkobb–Kalkskär -väylä (4.5 m). Turvalaitemuutokset. Karttamerkinän muutos.

Finland. Skärgårdshavet. Skarvgaddarna. Farleden Trutkobb–Kalkskär (4.5 m). Ändrad utprickning. Ändrad kartmarkering.

Finland. Archipelago Sea. Skarvgaddarna. Trutkobb–Kalkskär channel (4.5 m). Amended buoyage. Amend chart.


I. Poistetut linjamerkit – Indragna ensmärken – Discontinued leading beacons.

Poista – Stryk – Delete:

	Nr		Nimi/Namn/Name	WGS 84	
1)	28764		Skarvgaddarna	59°59.81'N	21°02.46'E
			al.,nedre,front		
2)	28763		Skarvgaddarna	59°59.72'N	21°02.71'E
			yl., övre, rear		

Poista taululinjat – Stryk enslinjerna – Delete leading lines

II. Lisää kummeli – Inför kummel – Insert cairn:

Nr		WGS 84	
79165		59°59.81'N	21°02.46'E

(FTA, Turku/Åbo 2014)

*240.


D/708/718

Suomi. Saaristomeri. Nauvo. Grännas. Retkisataman poisto. Karttamerkinnän muutos.

Finland. Skärgårdshavet. Nagu. Grännas. Utfärdshamn dras in. Ändrad kartmarkering.

Finland. Archipelago Sea. Nauvo. Grännas. Excursion harbour discontinued. Amend chart.

Poista retkisatama – Stryk utfärdshamn – Delete excursion harbour

	WGS 84	
	60 10.77'N	21 52.19'E

(FTA, Turku/Åbo 2014)

*241. (T)

26,29,37

D/706/707/719/720/724/725

Suomi. Saaristomeri. Utö–Naantali väylä (15.3 m). Isokari–Lövsjär väylä (10.0 m). Turvalaitteiden huoltotyöt.

Finland. Skärgårdshavet. Farleden Utö–Nådendal (15.3 m). Farleden Enskär–Lövsjär (10.0 m). Underhåll av säkerhetsanordningar.

Finland. Archipelago Sea. Utö–Naantali channel (15.3 m). Isokari–Lövsjär channel (10.0 m). Maintenance of aids to navigation.

Ajankohta: syksy 2014

Tidpunkt: hösten 2014

Time: autumn 2014

Liikennevirasto teettää merenkulun turvalaitteiden muutos- ja korjaustöitä Saaristomerellä syksyllä 2014. Huoltotyöt voivat aiheuttaa turvalaitteiden tilapäistä toimimattomuutta.

Trafikverket låter utföra ändringar och reparationer av säkerhetsanordningar för sjöfarten i Skärgårdshavet hösten 2014. Underhållsarbetet innebär att säkerhetsanordningarna tillfälligt kan vara ur bruk.

The Finnish Transport Agency has commissioned alterations and repairs of aids to navigation in the Archipelago Sea in autumn 2014. Due to this maintenance work, the aids to navigation may temporarily be inoperative.

Utö–Naantali väylä/Farleden Utö–Nådendal/Utö–Naantali channel:

Nr	Nimi/Namn/Name	WGS 84	
21521	Tervi	60°21.52'N	22°04.58'E

Reunamerkki irroitetaan ja viedään maalattavaksi. Työn suorittaa Meritaito Oy ja työstä vastaa Ilkka Huttunen puh. +358 400-521510. Työ toteutetaan 15.8.-31.10.2014 välisenä aikana.

Randmärket förs tillfälligt bort för ommålning. Arbetet utförs under tiden 15.8-31.10.2014 av Meritaito Oy. Ilkka Huttunen, tfn +358 400-521510, ansvarar för arbetet.

The edge mark will be temporarily removed for repainting from 15 August to 31 October 2014. The work will be performed by Meritaito Oy and the person in charge is Ilkka Huttunen, phone +358 400-521510.

Isokari–Lövsjär väylä/Farleden Enskär–Lövsjär/Isokari–Lövsjär channel:

Nr	Nimi/Namn/Name	WGS 84	
3564	Svartklubb	60°24.10'N	21°32.32'E

Reunamerkki irroitetaan ja viedään maalattavaksi. Työn suorittaa Meritaito Oy ja työstä vastaa Ilkka Huttunen puh. 0400-521510. Työ toteutetaan pääosin 15.8.-31.10.2014 välisenä aikana.

Randmärket förs tillfälligt bort för ommålning. Arbetet utförs under tiden 15.8-31.10.2014 av Meritaito Oy. Ilkka Huttunen, tfn 0400-521510, ansvarar för arbetet.

The edge mark will be temporarily removed for repainting from 15 August to 31 October 2014. The work will be performed by Meritaito Oy and the person in charge is Ilkka Huttunen, phone +358 400-521510.

Isokari–Lövsjär väylä/Farleden Enskär–Lövsjär/ Isokari-Lövsjär channel:

	Nr	Nimi/Namn/Name	WGS 84	
1)	3143	Vähä-Ristiluoto alempi	60°22.37'N	21°37.06'E
2)	3144	Vähä-Ristiluoto ylempi	60°22.22'N	21°37.52'E
3)	3508	Iso Muna alempi	60°28.86'N	21°24.13'E
4)	3562	Iso Muna ylempi	60°28.95'N	21°23.56'E

Linjamerkkien levytys uusitaan. Työn suorittaa Saariston Merikuljetus Oy ja työstä vastaa Markku Tervahartiala puh. 0400-102428. Työ toteutetaan pääosin 15.8.-31.10.2014 välisenä aikana.

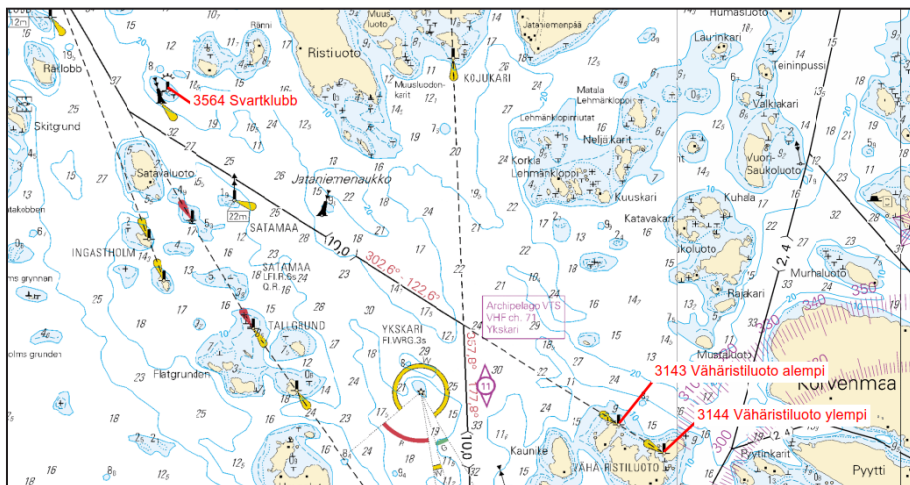
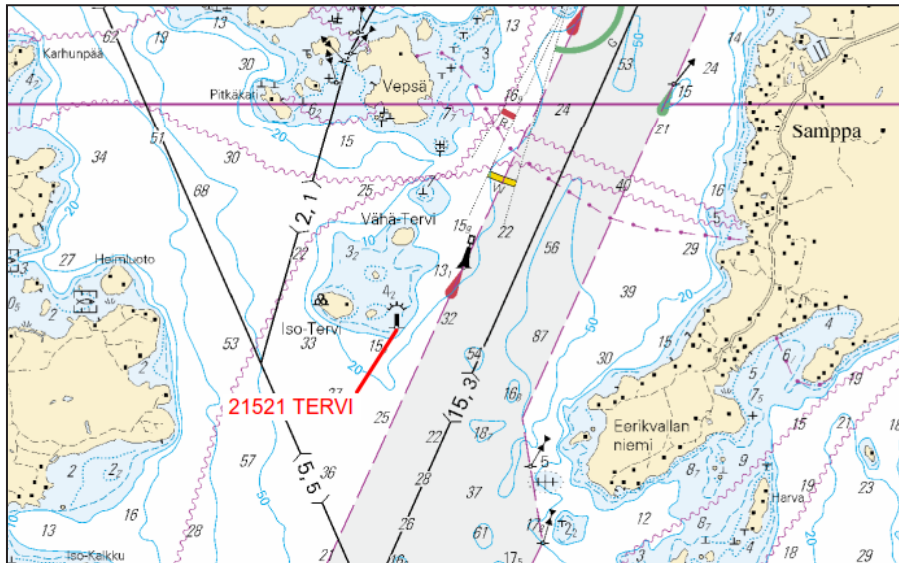
Ensmärkenas skivor byts ut. Arbetet utförs huvudsakligen under tiden 15.8-31.10.2014 av Saariston Merikuljetus Oy. Markku Tervahartiala, tfn 0400-102428, ansvarar för arbetet.

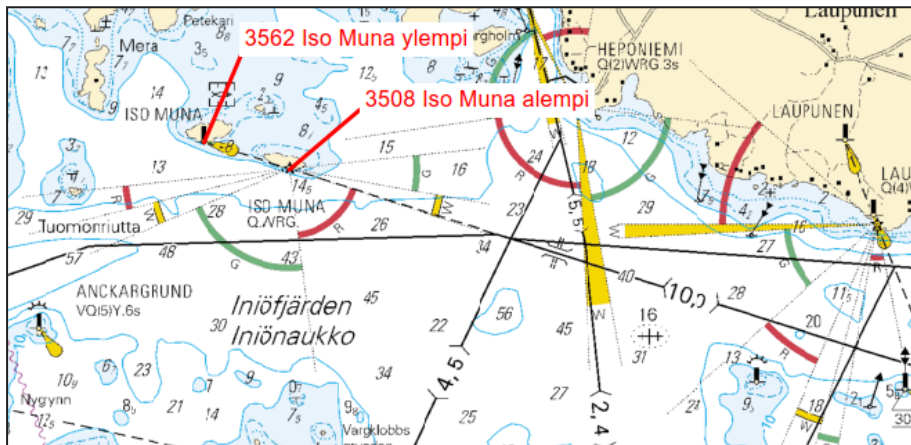
The plates of the leading beacons will be replaced. The work will mainly be carried out between 15 August and 31 October 2014 by Saariston Merikuljetus Oy. Markku Tervahartiala, phone +358 400-102428, is in charge of the work.

Urakoitsija ilmoittaa kyseisen turvalaitteen kohdalla korjaustyön ajankohdan ja työn keston Meriväyläyksikön Turun toimipisteeseen ja Archipelago VTS:ään (puh 020 4486521 ja sähköposti archipelago.vts@fta.fi), jolloin meriliikenneohjaaja harkintansa mukaan tekee vikailmoituksen tai paikallisvaroituksen.

Entreprenören meddelar tidpunkten när respektive säkerhetsanordning repareras och hur länge arbetet pågår till Farledsenhetens Åbokontor samt till Archipelago VTS (tfn 020 4486521 eller per e-post archipelago.vts@fta.fi). Därefter kan VTS-operatören efter eget gottfinnande göra en felanmälan eller ge en lokal varning.

The entrepreneur shall report the time and length of the repair work on each of the aids to navigation to the Fairways Unit, Turku Office and to Archipelago VTS (phone + 358 20 4486521 or e-mail archipelago.vts@fta.fi). The VTS Operator may submit an error report or give a local warning at his discretion.





(FTA, Turku/Åbo 2014)

III Pohjanlahti – Bottniska viken – Gulf of Bothnia

*242. (T)

40
D/735
E/801/802

Suomi. Selkämeri. Uudenkaupungin väylä (10.0 m). Länsikari. Tilapäiset viitat.

Finland. Bottenhavet. Nystads farled (10.0 m). Länsikari. Tillfälliga prickar.

Finland. Sea of Bothnia. Uusikaupunki channel (10.0 m). Länsikari. Temporary spar buoys.

Ref: TM/Ufs/NtM 17/187(T)/2014

Ajankohta: 30.9.2014 asti

Tidpunkt: till 30.9.2014






Time: until 30 September 2014

Uudenkaupungin väylän ruoppaukset johtuen on väyläaluetta tilapäisesti levennetty. Levennys on osoitettu tilapäisillä viitoilla.

Farledsområdet har tillfälligt breddats på grund av muddringsarbetet i farleden till Nystad. Det breddade området har märkts ut med tillfälliga prickar.

The fairway area has temporarily been extended due to the dredging operations in the Uusikaupunki channel. The extended area has been marked with temporary spar buoys.

Tilapäiset viitat - Tillfälliga prickar - Temporary spar buoys

		WGS 84	
1)		60°47.513'N	21°15.242'E
2)		60 47.587	21 15.828
3)		60 47.433	21 15.284
4)		60 47.479	21 15.633
5)		60 47.564	21 15.967

(FTA, Turku/Åbo 2014)

*243.

48
F/817/820

Suomi. Selkämeri. Pohjanlahti. Maalahti. Malaxkallan. Syvyystietojen muutokset. Karttamerkinnän muutos.

Finland. Bottenhavet. Malax. Malaxkallan. Ändrad djupinformation. Ändrad kartmarkering.

Finland. Sea of Bothnia. Maalahti. Malaxkallan. Amended depth information. Amend chart.

Syvyystietojen muutokset - Ändrad djupinformation - Amended depth information

Poista	5₂	Lisää	3 ₂	WGS 84	
Stryk		Inför		63°04.595'N	21°03.223'E
Delete		Insert			

(FTA, Vaasa/Vasa 2014)

*244.

48,115.A, 957
F/817/820/821/821.1

Suomi. Selkämeri. Rönnskärin väylä (4.0 m). Lillsand. Poistettu sektoriloisto. Karttamerkinnän muutos.

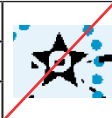
Finland. Bottenhavet. Rönnskärsleden (4.0 m). Lillsand. Indragen sektorfy. Ändrad kartmarkering.

Finland. Sea of Bothnia. Rönnskär channel (4.0 m). Lillsand. Withdrawn sector light. Amend chart.

TM/UfS/NtM 13/140(T)/2014 Kumotaan/Utgår/Cancelled

Poistettu sektoriloisto - Indragen sektorfyr - Withdrawn sector light

Poista – Stryk - Delete

Nr		Nimi-Namn-Name	WGS 84	
7357		LILLSAND	63°05.629'N	20°49.496'E
(C4257)		FL.WRG.2s		

(FTA, Vaasa/Vasa 2014)

*245.

54.55.958
G/838

Suomi. Perämeri. Raahan väylä (10.0 m). Nahkiainen. Muuttunut valotieto.
Karttamerkinän muutos.

Finland. Bottenviken. Brahestadsleden (10.0 m). Nahkiainen. Ändrad ljusinformation. Ändrad kartmarkering

Finland. Bay of Bothnia. Raahe channel (10.0 m). Nahkiainen. Amended light information. Amend chart.

Muuttunut valotieto - Ändrad ljusinformation- Amended light information

Nr	Nimi/Namn/Name	WGS 84	
9030	Nahkiainen	64°36.71'N	23°53.81'E
(C4188)	Fl(4)W.20s28m10.1M		
	Lisää-Inför-Insert	10.1M	
	Poista-Stryk-Delete	9M	

(FTA, Vaasa/Vasa 2014)

*246.

58
G/849/850/851

Suomi. Perämeri. Oulu-Kemin väylä (10.0 m). Muuttuneet valotiedot. Kartta-merkinnän muutos.

Finland. Bottenviken. Farleden Uleåborg-Kemi (10.0 m). Ändrad ljusinformation. Ändrad kartmarkering.

Finland. Bay of Bothnia. Oulu-Kemi channel (10.0 m). Amended light information. Amend chart.

Linjamerkkien muuttuneet valotiedot - Ändrad ljusininformation för ensmärkena - Amended light information of leading beacons:

	Nr	Nimi/Namn/Name	WGS 84	
1)	8896	Kraasukka yl.,övre, rear	65°20.64'N	24°57.55'E
	(C4105.1)	LFl.W.6s		
		Lisää-Inför-Insert	6s	
		Poista-Stryk-Delete	8s	
2)	8892	Tyni yl., övre, rear	65°20.97'N	24°53.75'E
	(C4104.1)	LFl.W.6s		
		Lisää-Inför-Insert	6s	
		Poista-Stryk-Delete	8s	
3)	9134	Maakrunni yl., övre, rear	65°24.11'N	25°01.11'E
	(C4102.1)	LFl.W.6s		
		Lisää-Inför-Insert	6s	
		Poista-Stryk-Delete	8s	

(FTA, Vaasa/Vasa 2014)

*247.

59,59.B
G/855/855.1

Suomi. Perämeri. Tornio. Röyttä. Tornion väylä (9.0 m). Muuttunut valotieto. Karttamerkinnän muutos.

Finland. Bottenviken. Torneå. Röyttä. Tornioleden (9.0 m). Ändrad ljusinformation. Ändrad kartmarkering.

Finland. Bay of Bothnia. Tornio. Röyttä. Tornio channel (9.0 m). Amended light information. Amend chart.

Muuttunut valotieto - Ändrad ljusinformation- Amended light information

Nr	Nimi/Namn/Name	WGS 84	
8884	Röyttä al.,nedre,front	65°45.535'N	24°08.955'E
(C5697)	Iso.W.2s		
	Lisää-Inför-Insert	W	
	Poista-Stryk-Delete	Y	

(FTA, Vaasa/Vasa 2014)

VI Sisävesistöt – Inlandsfarvattnen – Inland Waterways

*248.


P/544

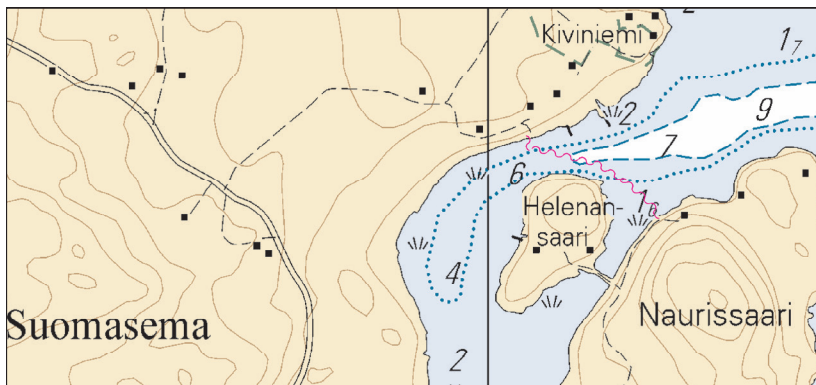
Suomi. Kokemäenjoen vesistö. Orivesi. Naurissaari. Kaapeli. Karttamerkintä.

Finland. Kumo älvs vattendrag. Orivesi. Naurissaari. Kabel. Kartmarkering.

Finland. Kokemäkijoki watercourse. Orivesi. Naurissaari. Submarine cable.
Insert in chart.

Lisää kaapeli – Inför kabel – Insert submarine cable:

	WGS 84		
1)	61°35.46'N	24°24.09'E	Kiviniemi
2)	61°35.42'N	24°24.30'E	
3)	61°35.38'N	24°24.38'E	Naurissaari



Ei merikartan mittakaavassa - Inte i sjökortets skala - Not to scale of chart

(FTA, Lappeenranta/Villmanstrand 2014)

*249.


N/513

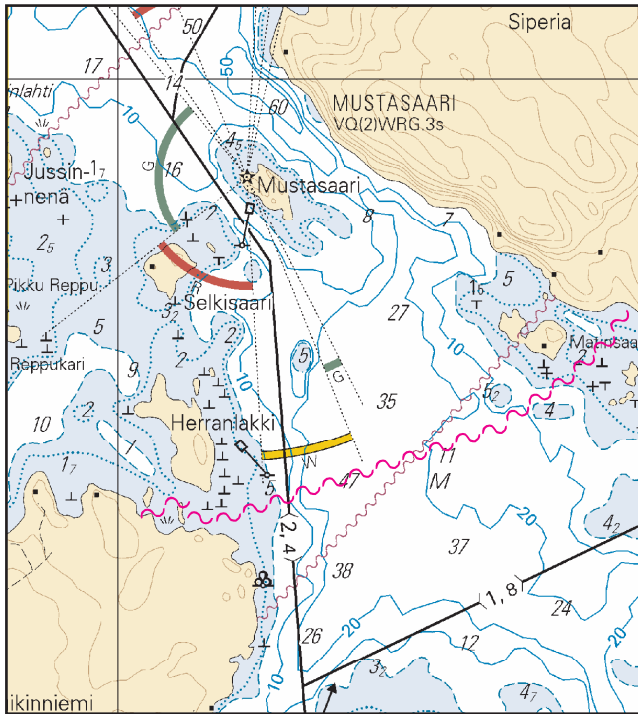
Suomi. Kokemäenjoen vesistö. Ruovesi. Tarjanne. Siperia. Kaapeli. Kaapeli alittaa Tampere-Virrat väylän (2.4 m). Karttamerkintä.

Finland. Kumo älvs vattendrag. Ruovesi. Tarjanne. Siperia. Kabel. Kabeln går under farleden Tammerfors-Virdois (2.4 m). Kartmarkering.

Finland. Kokemäkijoki watercourse. Ruovesi. Tarjanne. Siperia. Submarine cable. The cable passes under the Tampere-Virrat channel (2.4 m). Insert in chart.

Lisää kaapeli – Inför kabel – Insert submarine cable:

	WGS 84		
1)	62°05.31'N	24°04.12'E	Luikinniemi
2)	62 05.32	24 04.22	
3)	62 05.30	24 04.28	
4)	62 05.30	24 04.37	
5)	62 05.44	24 05.29	
6)	62 05.58	24 05.67	
7)	62 05.64	24 05.73	Siperia



Ei merikartan mittakaavassa - Inte i sjökortets skala - Not to scale of chart

(FTA, Lappeenranta/Villmanstrand 2014)

VIII Tiedotuksia – Tillkännagivanden – Announcements

*250. (T)

952,953,975

Suomi. Pohjois-Itämeri, Saaristomeri, Selkämeri, Suomenlahti. Kansainvälinen merisotaharjoitus Northern Coasts 2014 (NOCO14). Varoitus.

Finland. Norra Östersjön, Skärgårdshavet, Bottenhavet. Finska viken. Multinationell marin militärövning Northern Coasts 2014 (NOCO14). Varning.

Finland. Northern Baltic, Archipelago Sea, Sea of Bothnia. Gulf of Finland. Multinational naval exercise Northern Coasts 2014 (NOCO14). Warning.

I.

Ajankohta: 29.8. - 1.9.2014 (Satamavaihe Turussa)

Tidpunkt: 29 augusti – 1 september 2014 (Hamnskedet i Åbo)

Time: Between 29 August and 1 September 2014 (Harbour phase in Turku)

II.

Ajankohta: 1.9. - 11.9.2014 (Pohjois-Itämeri, Saaristomeri, Selkämeri ja Suomenlahti)

Tidpunkt 1-11 september 2014 (Norra Östersjön, Skärgårdshavet, Bottenhavet, Finska viken)

Time: Between 1 and 11 September 2014 (Northern Baltic, Archipelago Sea, Sea of Bothnia, Gulf of Finland)

Yksityiskohtia: Northern Coasts 2014-harjoitus toimeenpannaan kansainvälisenä merisotaharjoituksena 29.8. - 11.9.2014. Harjoitukseen osallistuu EU-, NATO- sekä NATO -rauhankumppanuusmaita. Harjoitus suoritetaan pääosin Suomen, Ruotsin ja Viron välisillä kansainvälisillä merialueilla. Harjoitukseen liittyvät osaharjoitukset (esim. ammunnat, hinausharjoitukset, sukellusveneharjoitukset sekä miinantorjunta) saattavat vaikuttaa meriliikenteeseen. Harjoitusalueilla liikkuvia kehoitetaan seuraamaan merivaroituksia ja radioliikennettä erityisen tarkasti.

Harjoituksen aikana suoritetaan sodanaikaisen miinojen etsintää ja raivausta. Mahdollisen miinalöydösten tms. raivaamisesta sekä raivaamisen vaara-alueesta ilmoitetaan erikseen Archipelago VTS ja Helsinki VTS kautta.

Harjoituksen aluksiin saa yhteyden VHF -kanavalla 16.

Lisätietoja harjoituksesta saa harjoituksen aikana Turku Radion puhelinnumerosta +358 (2)02 488 6400.

Detaljer: Northern Coasts 2014 är en multinationell marin militärövning som pågår 29.8–11.9.2014. I övningen deltar EU-länder, NATO-länder och medlemsländer i NATO-projektet Partnerskap för fred. Övningarna äger huvudsakligen rum i de internationella vattenområdena mellan Sverige, Finland och Estland. I övningarna ingår sådana element (t.ex. skjutning, bogseringsövningar, ubåtsövningar samt minröjning) som kan påverka sjötrafiken. Alla som rör sig på området uppmanas följa med navigationsvarningarna och radiotrafiken med största uppmärksamhet.

Under övningen pågår både minletning och minröjning. Om röjning av eventuella minfynd eller dylikt eller om farligt område p.g.a. röjning meddelas separat till Archipelago VTS och Helsinki VTS.

Fartygen som deltar i övningen använder VHF-kanal 16.

Ytterligare information om övningen ges under tiden som övningen pågår av Turku Radio +358 (2)02 488 6400.

Details: The naval exercise Northern Coasts 2014 is a multinational live exercise between 29th of August and 11th of September. EU countries, NATO member countries and NATO partner countries will participate. The exercise takes place mainly in the international waters between Sweden, Finland and Estonia. The exercise comprises hazardous operations (e.g. gunnery, towing and submarine exercises and mine clearance operations), which can affect maritime traffic. All those navigating in the area are requested to listen to navigational warnings and radio traffic with great attention.

The exercise includes both mine hunting and mine clearing. Possible mine clearance operations and danger areas due to mine clearance shall be reported to Archipelago VTS and Helsinki VTS.

Vessels participating in the exercise listen to VHF channel 16.

More detailed information about the exercise is provided during the exercise by Turku Radio +358 (2)02 488 6400.

Vaaralliset ammunta-alueet - Farliga skjutområden – Dangerous firing areas:

Harjoituksen aikana 1. - 6.9.2014 suoritetaan ammuntoja kahdella tilapäisellä ampuma-alueella. Tilapäisten ampuma-alueiden nimet ja kulmapisteet ovat:

Under övningen 1-6.9.2014 utförs skjutningar i två tillfälliga skjutområden. Namnen på de tillfälliga skjutområdena och deras hörnkoordinater är:

During the exercise 1–6 September 2014, firing exercises are carried out in two temporary firing areas. The names of the temporary firing areas and their corner coordinates are:

A. "HASSE"

	WGS 84	
1)	62°00.00'N	19°56.00'E
2)	62°00.00'N	21°00.00'E
3)	61°43.00'N	21°00.00'E
4)	61°31.00'N	20°52.05'E
5)	61°48.42'N	19°48.02'E

B. "JOPPE"

	WGS 84	
1)	61°10.00'N	20°00.00'E
2)	61°10.00'N	20°57.80'E
3)	60°46.00'N	20°57.80'E
4)	60°46.00'N	20°00.00'E

