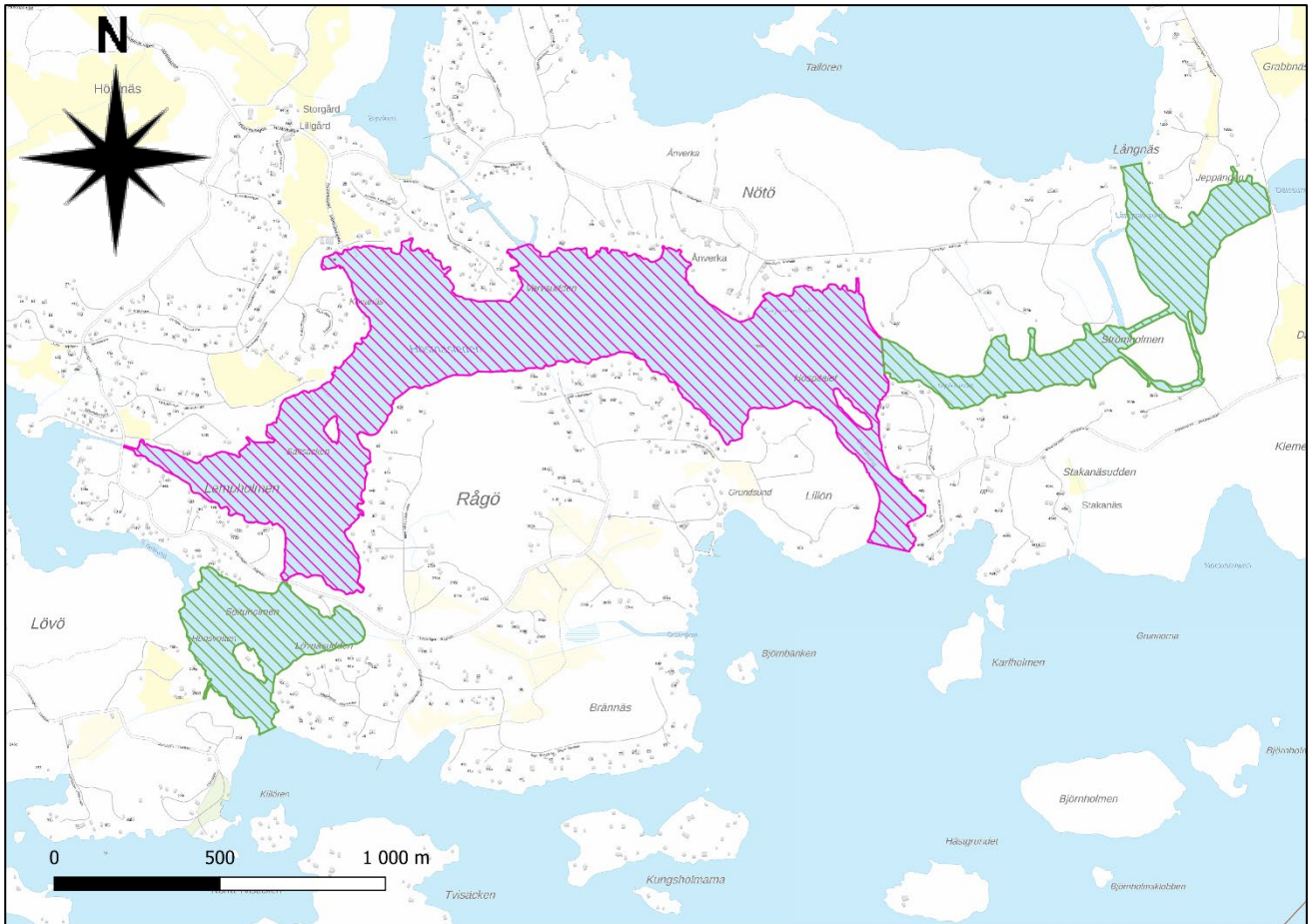
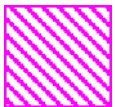


Karttaliite päätökseen



kuvateksti



Höfnäsledenin vesialueelle aiemmin määrätty 10 km/h nopeusrajoitusalue, joka kumotaan tällä päätöksellä.



Mjölksundetin sekä Rågön ja Lövön välisen salmen 10 km/h nopeusrajoitus pidetään voimassa.