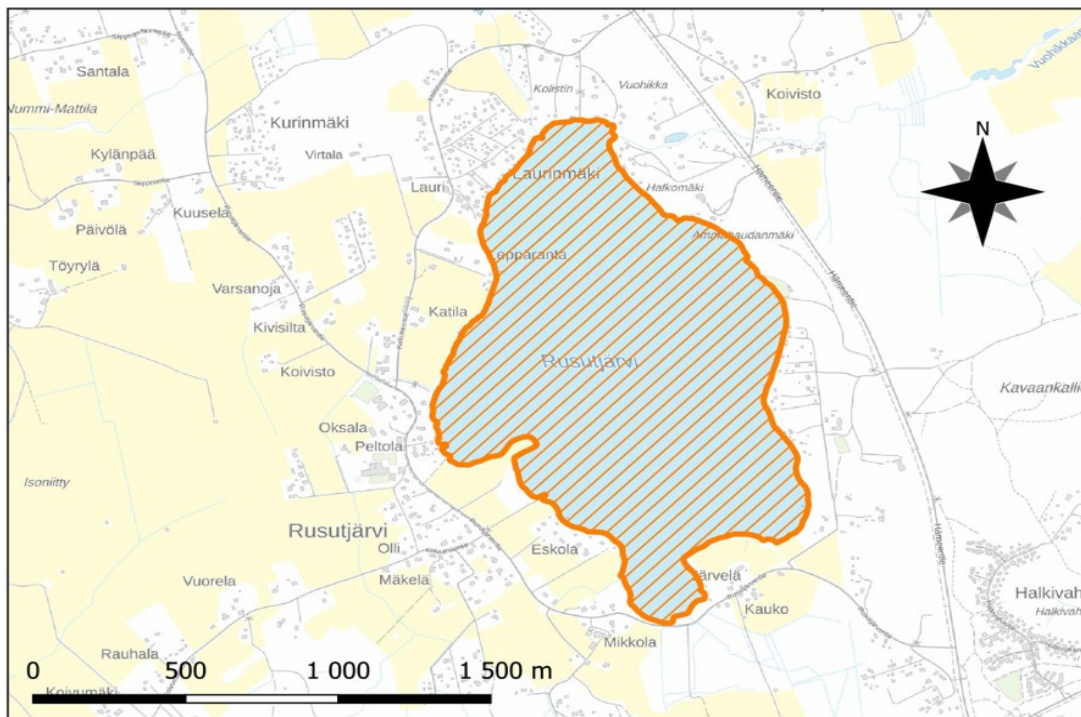


Karttaliite vesiliikennelain (782/2019) mukaiseen päätökseen

Tuusulan kunnassa sijaitsevalle Rusutjärvelle määrätään moottorikäyttöisten vesikulkuneuvojen liikkumista koskeva kieltö. Kielto ei koske alle 1 kW:n tehoisia sähkökäyttöisiä vesikulkuneuvoja.



Kieltoalue

Seuraavat vesiliikennemerkkit asennetaan tämän liitekartan mukaiselle kieltoalueelle



Vesikulkuneuvolla kulkeminen moottorivoimaa käyttäen kielletty

Apukilpi:

**Kielto ei koske teholtaan alle 1 kW
sähkökäyttöisiä vesikulkuneuvoja**