

BMW moottoreiden poikkeavat lambda-arvot

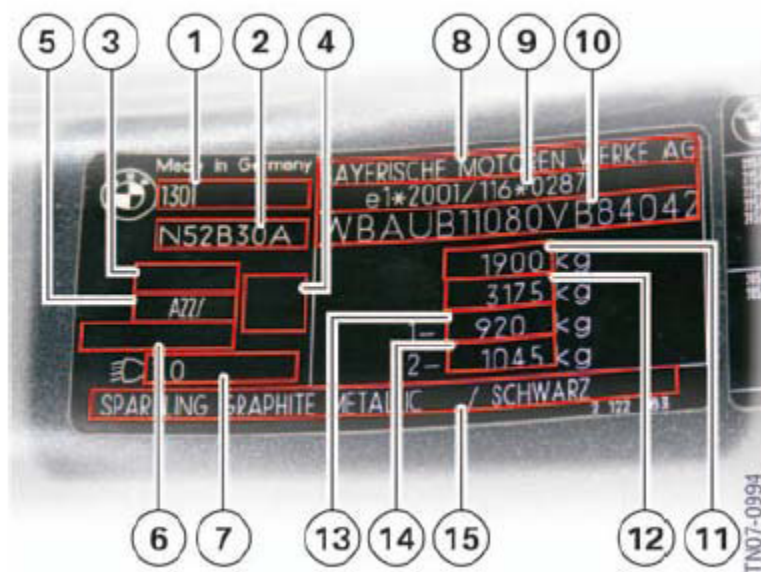
BMW otti käyttöön maaliskuussa 2007 uuden sukupolven suorasuihkutteiset bensiinimoottorit. Näiden moottoreiden ominaisuutena on laihaseoskäyttö tietyissä ajotilanteissa ja myös tyhjäkäynnillä.

BMW suorasuihkutteiset laihaseosmoottorit ovat tyypiltään **N43** (4-sylinterinen) ja **N53** (6-sylinterinen)

Näiden moottoreiden Lambda arvo vaihtelee välillä: 0.7-4.
HUOM! happipitoisuus on n. 10% moottorin käydessä kerrossyötöllä eli kun lambda on yhden

Moottorityypin tunnistus tyypikilvestä:

alla esimerkiksi N52B30A eli kyseessä N52-moottori



Solna 2.8.2011

BMW Group Nordic

Juuso Jukkala
Technical support Nordic