

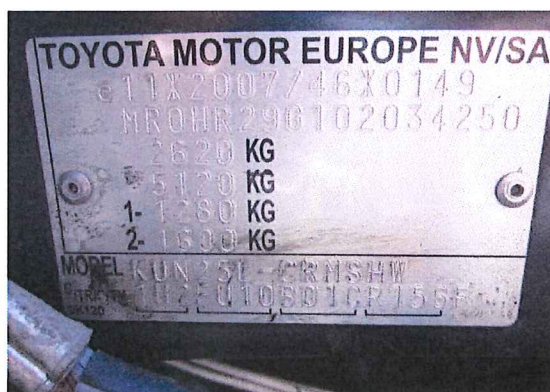
11.7.2014

Toyota Hiluxin kokonaismassa, kaksi valmistajan kilpeä

Tiedote

Osa Suomeen v. 2011 tuoduista Toyota Hilux -autoista on yksittäishyväksytty suuremmalle kokonaismassalle kuin alkuperäisessä valmistajan kilvessä ilmoitetaan. Näistä autoista löytyy kaksi valmistajan kilpeä. Toinen kilpi korvaa alkuperäisen valmistajan kilven tieliikenteessä sallitun suurimman kokonaismassatiedon osalta.

Alla on esimerkkikuva näistä kahdesta kilvestä. Kilvet sijaitsevat vierekkäin moottoritilassa.



TOYOTA AUTO FINLAND OY
Markkinointi ja myynninsuunnittelu

Pekka Karvinen
tuotepäällikkö