



Opel Finland

General Motors Finland Oy
Perintötie 2 D
01510 Vantaa
Finland
Telephone +358 9 615 881
Fax +358 9 6158 8333
Business ID (Y-tunnus) 0101067-3

Liikenteen Turvallisuusvirasto
Tiedoksi katsastajille

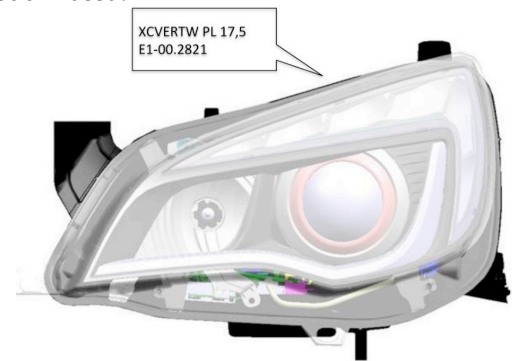
15.4.2015

Asia: Opel-mallien mukautuvat ajovalaisimet (AFL, Adaptive Forward Lighting)

Yleistä

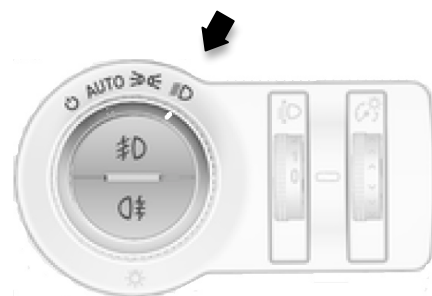
Useissa Opel-malleissa on saatavana vakio- tai valinnaisvarusteena ajotilanteeseen sopeutuvat bi-xenon -ajovalaisimet. Ajovaloilla on yhdeksän erilaista valonjakamaa, joista järjestelmä valitsee automaattisesti tilanteeseen parhaiten sopivan. Lähivalokuvio poikkeaa hieman tavanomaisesta, kuva alla. Valaisinyksikkö kääntyy sekä vaaka- että pystysuunnassa.

Ajovalaisin on tyyppihyväksyttyä mallia. Tyyppihyväksyntämerkki sijaitsee valaisimen yläreunassa, lasin ja umpion pohjan liitoskohdassa olevassa tasaisessa pinnassa, ja sisältää seuraavan tyyppisen merkinnän e-/E -hyväksyntänumeroiden lisäksi:



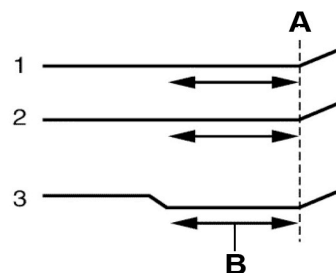
Suuntauksen tarkastuksessa huomioitavaa

Ajovalojen suuntaus tarkastetaan valokytkimen asennossa D ja sytytysvirta kytkettynä. Valokytkimen AUTO-asennossa ja moottorin käydessä ajovalot kääntyvät 8° ulospäin.



Lähivalokuvio

- 1 = Halogeeni
- 2 = Xenon
- 3 = AFL



Juhani Järvinen
Tyyppihyväksyntä
General Motors Finland Oy