

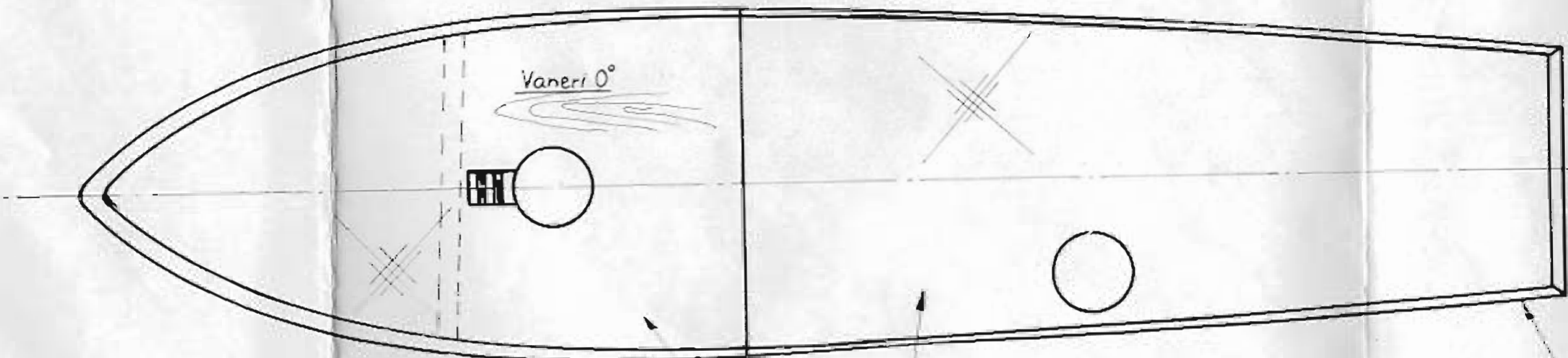
10mm vaneri 0° ja
3*92125 45° kummassakin pinnassa.
Haluttu paksuus 12mm

Lisäkangas yd
alueelle 1.921

Muutos @ etukinnin
kullistettu 12° eteen
Eln 20566 oikeus

Kompensatoriliitin (2)

6mm vaneri (30x150)
Saarnatoivan kaareen
2x92,125 0° Lev. 40-60



Vaneri 0°

Takakaarti: 6mm vaneri 5mm PVC vaahto
Pinnassa 2x92,125 45°
Ydinaineen päällä 92,125 45°

Ilvitas ① Kompansattori-
 setin loppimenekistä
 pidetty 230mm taaksepäin
 kaaren oikosu laitaan
 - 20566 alkuun

2x92,110 45°
Lev. 40 ja 60 pituus 200 ja 160

Rungonkankaat päättävät

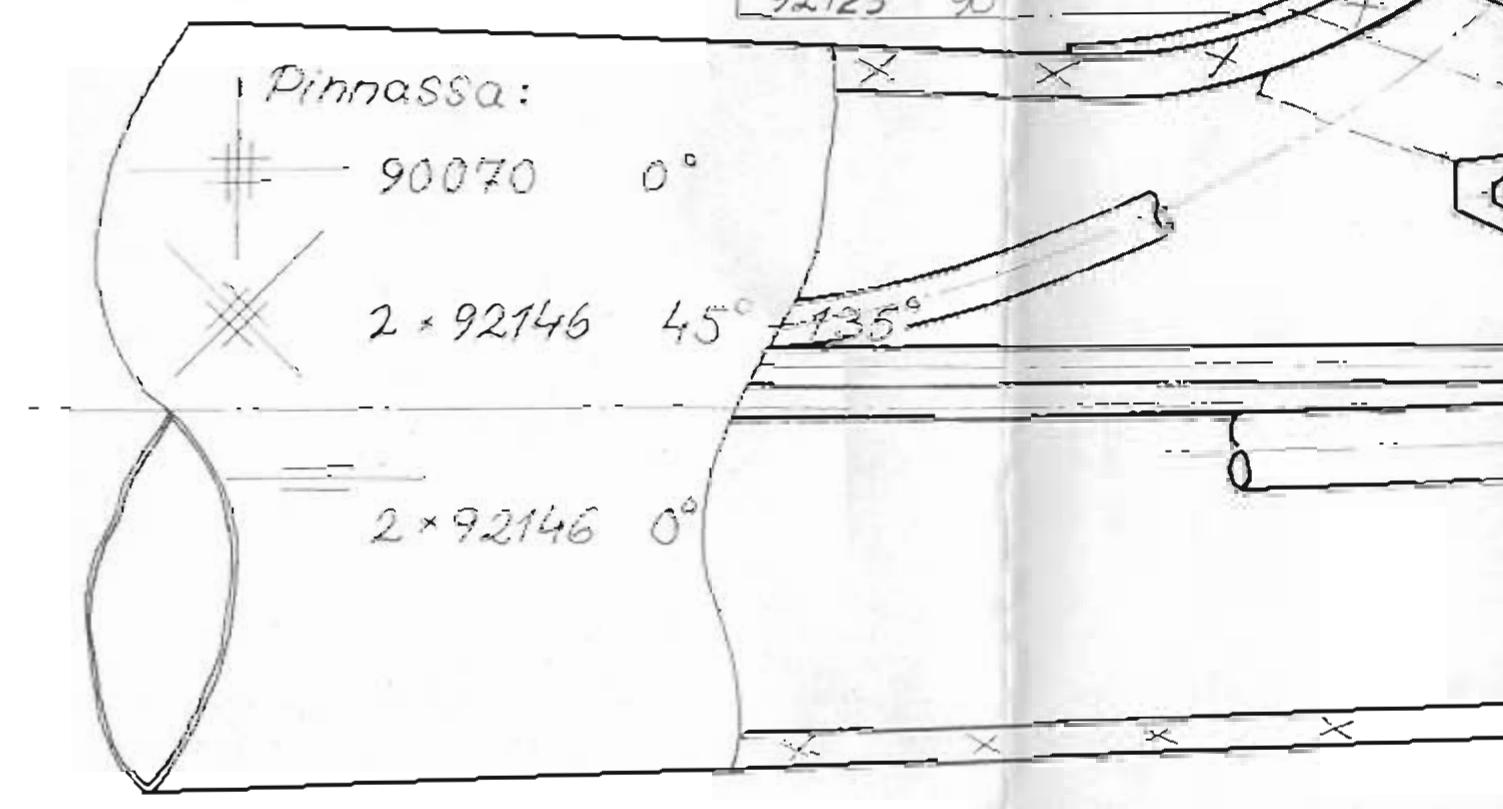
2x92170 45°
Lev. 40 ja 60 pituus 200 ja 160

Rungonkankaat päättyvät

90070 0°
2x92146 45° - 135°
2x92146 0°

Vakaajan kankaat alkavat

92170 45°
92125 90°



Antenni johdin
Saumataan poljin
vaijerin putken
yhteyteen

Reunajäykistys 92125 0° leveys 100
Lisäkankaat etuja takareunoihin
2x92125 0° leveys 40 pituudet 40 ja 60

Mittaus ③ korkeus va
Takakiinnikkeiden
s/n 20565 olkaen.

10mm PVC Vahto
asennetaan kokoonpanon
jälkeen, saumataan
92125 0° yläpinnasta

ngas ydinaineettomalle
1x92125 0° koko 100x160

Tukikiinnitys
12° otteenpäin
olkuen

litin ②

Pinnassa: tyvikaaren ohi

92110 90°

92125 90°

Tukikangas
92125
koko 40x90

④

③

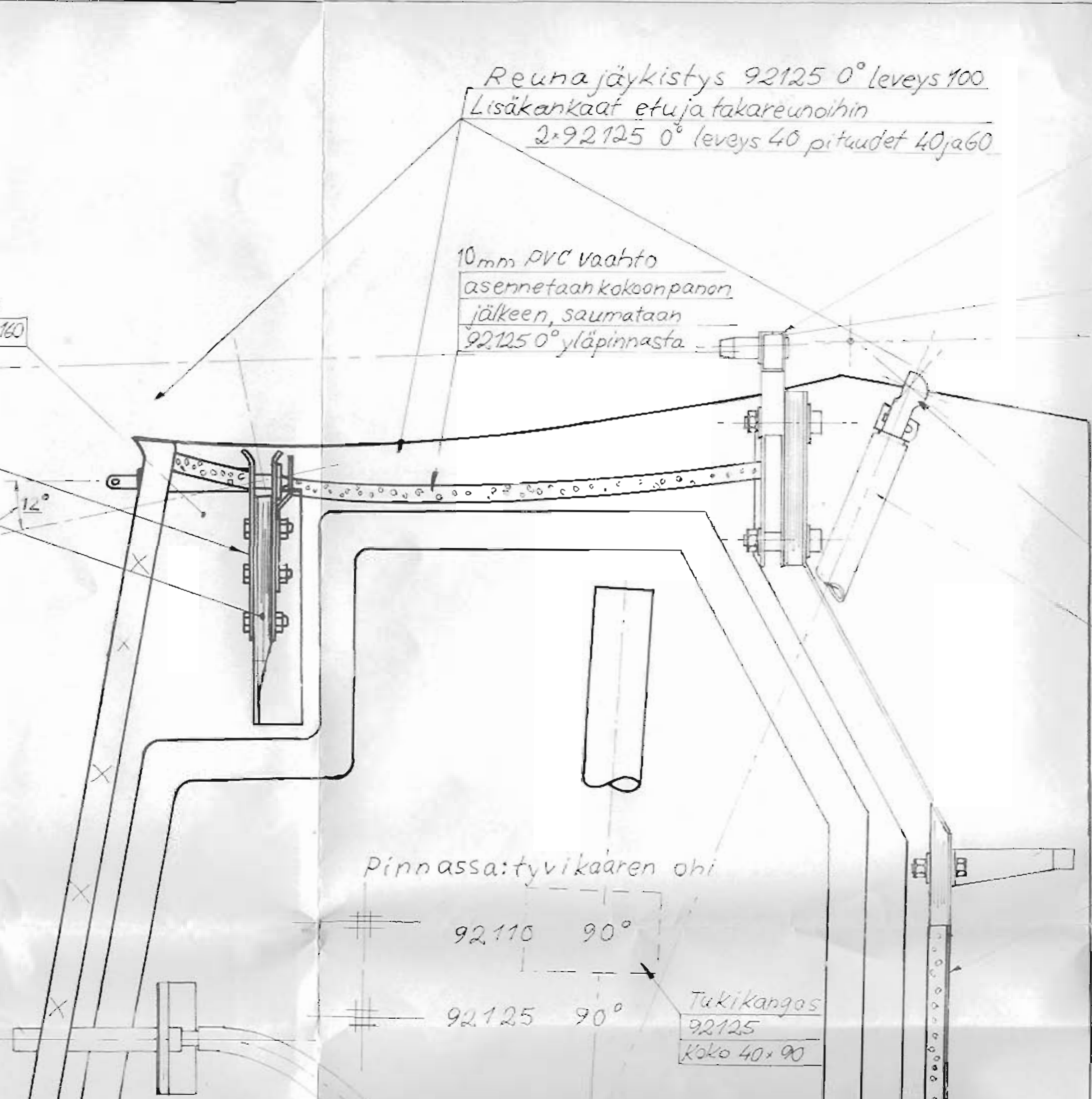
⑤

⑥

⑦

⑧

⑨



3.92140 0° Lev. 50,50,70
liskossa

Koko 40x90

PVC-Vaahdo 60 kg/m³ 10mm

Putki kiinnitetään liitteenmuovikorvak
tästä

Sisäpinnassa 92110 0°
20mm Vaahdon reunojen yli

Radioantenni ϕ 30 (14)
Kiinnitetään vakaaajan oikeaan
sisäpintaan

Kiinnitys korrake
töhän

2.92146 90° tyvikaaren etuosan suhteeseen
1 kangas pintakankaan päälle
" sisäkankaan päälle
Koot 150x300

Lipareen jo
3.92125 0°

2.92146 20mm
Sarana linjaan

18

60 pituus 200 ja 160

1 Kangas pintakankaan päälle
" Sisäkankaan päälle
Koot 150x300

90070 0°
2x92146 45°-135°
2x92146 0°
10 45°
25 90°

Antenni liimataan
kaareen
Ballonilla

35°

R50

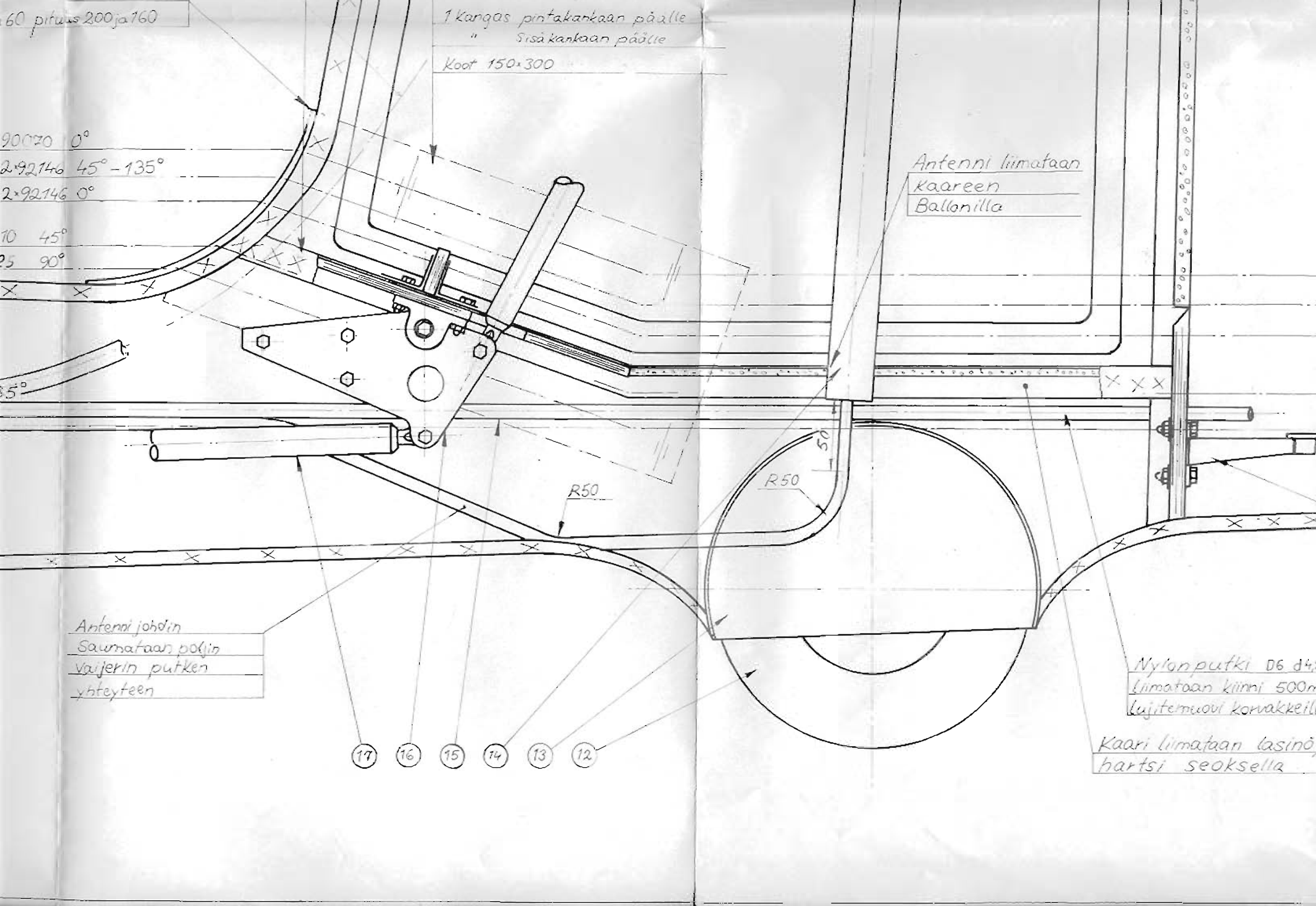
R50

Antenni johdin
Saumataan poljin
vaijerin putken
yhteyteen

Nylon putki D6 d4
liimataan kiinni 500m
lujitemuovi korvakkeilla

Kaari liimataan lasin
hartsi seoksella

- 17
- 16
- 15
- 14
- 13
- 12



Muutos ③ Korkeusvakoojaa siirretty
takakiinnikkeineen 120 mm eteenpäin
s/n 20565 alkaen.

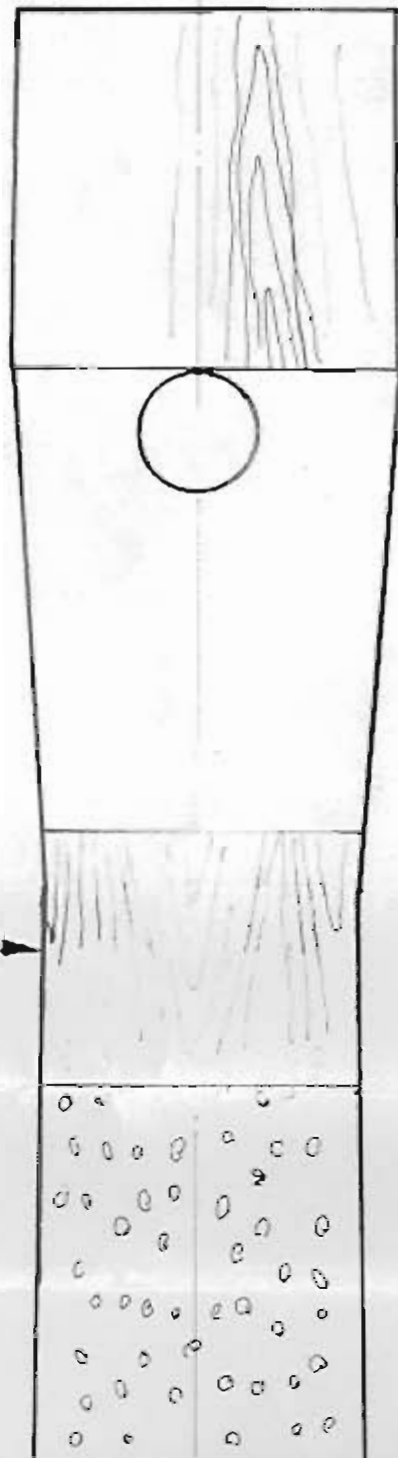
5

6

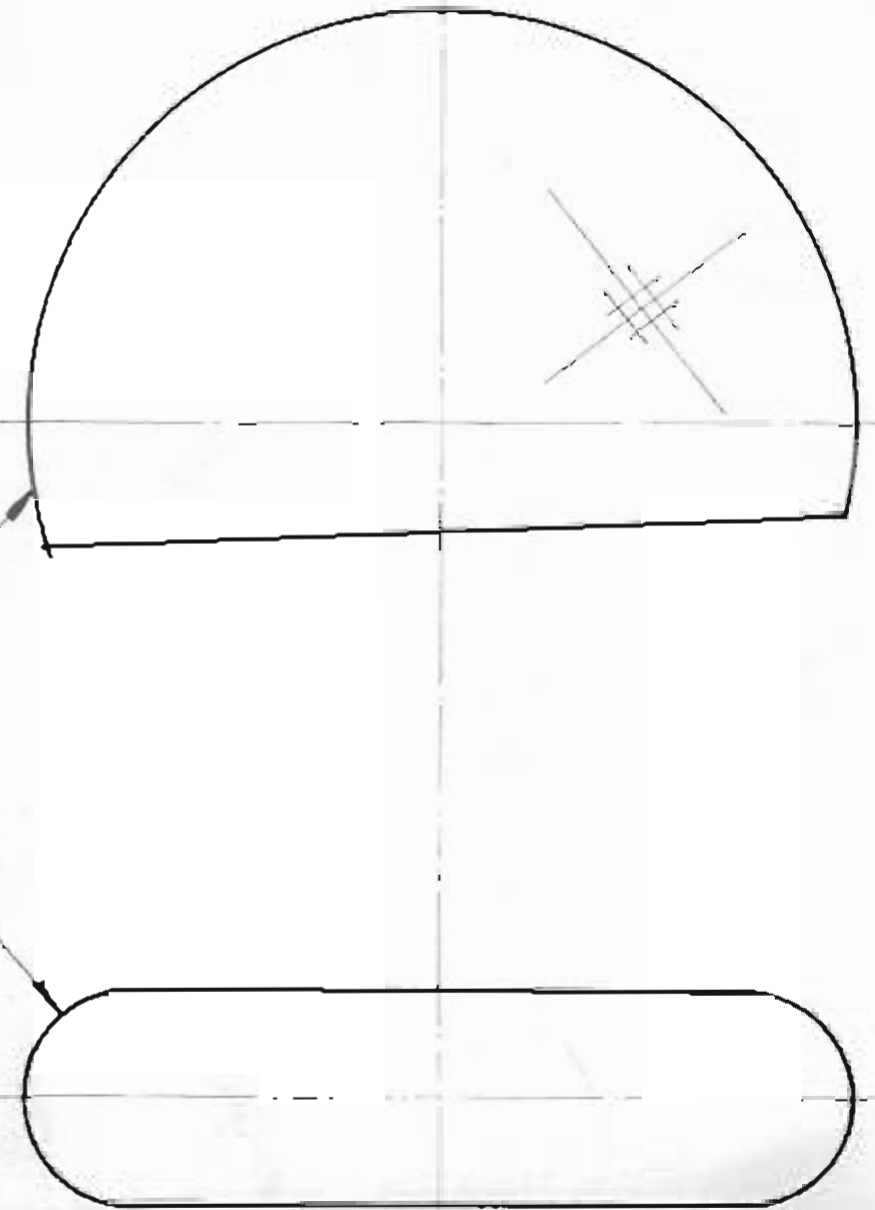
7

8

9

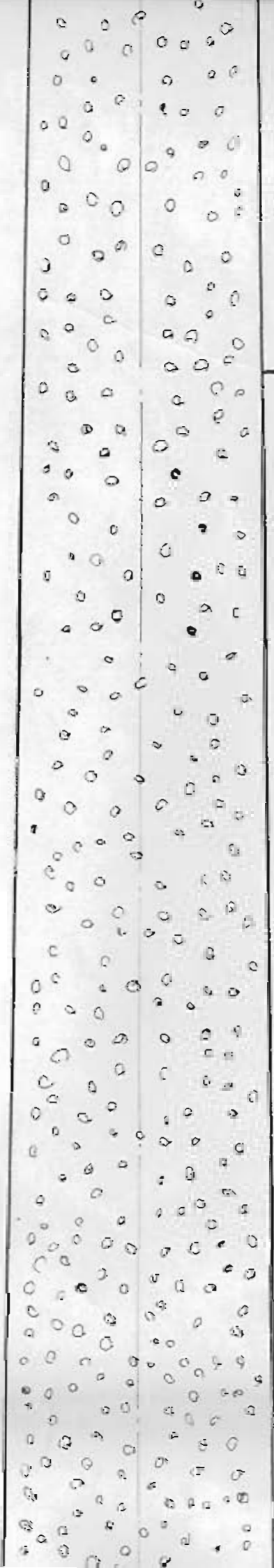


14



Kurakaari
2x92125 45°
Liimataan Ballonilla paikalleen

Limataan Ballonilla paikalleen



Takasalke

3.92125	45° ja
5mm pvc vahto	60kg/m ³
Vaneriosat	0°

Lipareen jäykistys
3.92125 0° leveys 140

2.92146 20mm leveä
Sarana linjaan

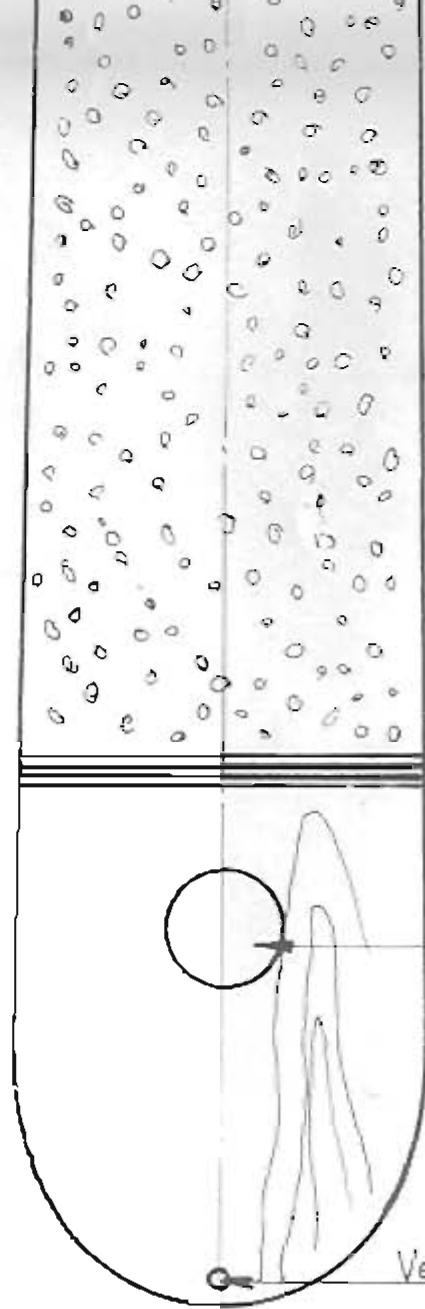
90070 0° Päättyy
 2x92146 45°-135°-||-
 1x92146 0° -||-

Vak. 92110 45° Alkaa
 Vak. 92125 90° -||-
 Kungon 1x92146 0° Päättyy

10

17

5
 mm välein
 (la)
 yhtä



Tarkastusreikä tehdään asennusvaiheessa

Vesireikä ø6mm

77-09-08
 [Signature]

76-10-27
 [Signature]

19			
18	1	Sivurakojen alakaari	
17	1	Työntötanko	
16	1	Balanssivipu	Piir. nro 3-200-20-300-12
15	2	Paljinvasjerin putki	D=6 d=4,5 Nylon
14	1	Radioantenni	Eiri / DITTEL
13	1	Kannuspyörän suoja	
12	1	Kannuspuori	Piir. nro 4-200-22-200
11	1	Sivuperäsimen alasarannapukki	Piir. nro 4-200-52-100-11
10	1	Sivuperäs alasaranan laakeriholkki	Piir. nro 200-52-100-11
9	1	Sivurakojen takasalko	
8	1	Sivuperäs yläsarannapukki	Piir. nro 4-200-52-100-8
7	1	Työntötanko	
6	1	Korkeusperäsimen pikalukko	L'Hofellier RM12,41
5	1	Korkeusvakojen takakiinnityskorvake	Piir. nro 2-200-52-100-4/5
4	1	Korkeusvak etukiinnitys korvake	Piir. nro 2-200-52-100-4/5
3	1	Korkeusvak, etukiinnityksen kaari	
2	1	Kompensaattori liitin	Piir. nro 4-200-25-001-3
1	1	Kompensaattori liitin holkki	4-20-1 Pk 120 ante MS

		76-07-20	MK	1:2	◁ ⊙
		76-09-20	MH		

EIRI

Sivurakojen rakenne

0-200-52-100 ①

1977-07-08	MH	Korkeusvakojen takakiinnitys 120mm eteenpäin 200000h	3	①
Piir.	Maatt.	Maatt.		