

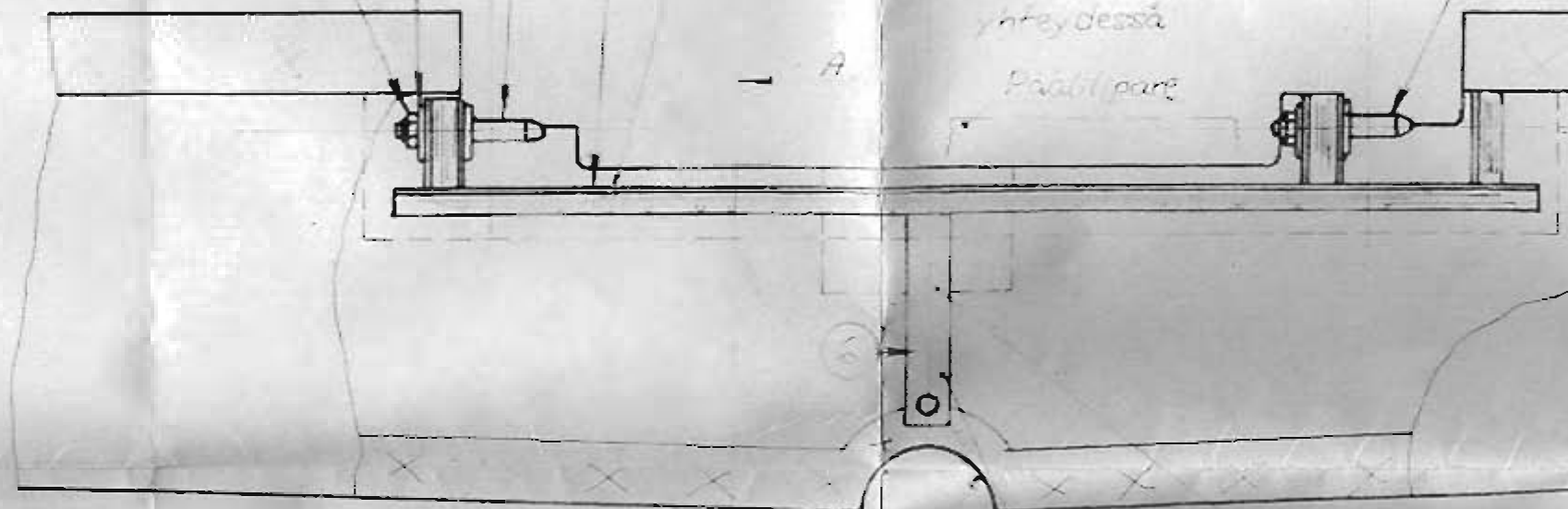
5
4
3
1

Keskitalan etupinnassa ja
 laajissa 2-92125 0°
 vesisuojan hartsisivellillä
 Saa kiinnätyksen
 pinnalle 0°

Aukon leikkaus 125
 Vasta asennuksen
 yhteydessä
 Paalipare

5 4 3

Limasaurma 15-10mm



Pintamateriaali: luovut- 5110
 Lattian PE-materiaali wa

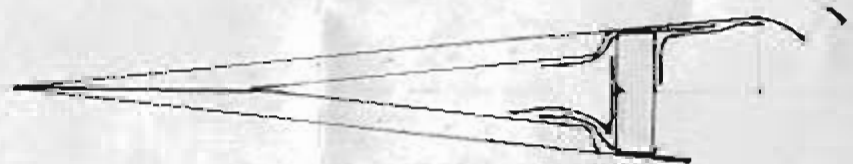
Ulkopinnassa: 92110
 Yläosassa: PVC-kalvolla
 Sisäpinnassa: 90070

Muutos © Simperäntalon
 2x 20520 alumiini
 lämpöeristys alumiini-yhteensolmittu
 harts + lasisäilytys seoksella.

A-A

Ylänoinan saumaus:
 92125 0° lev. 20mm

Keskisalan saumaus:
 92110 45° lev. 20mm
 -30°



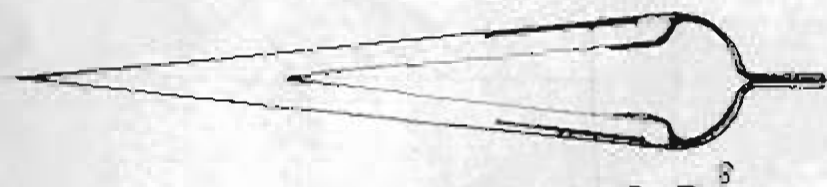
Ylänoinan saumaus:
 92125 0° lev. 20mm

Keskisalan saumaus:
 92110 45° lev. 20mm

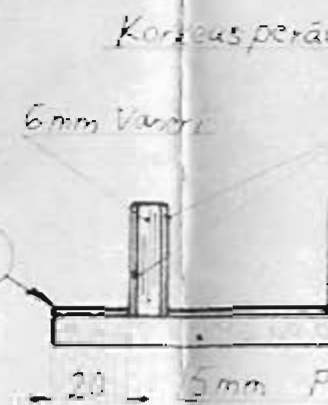
Al-kaaren alle
 reikävahvistukseksi
 2.92125 50x50
 ja 70x70 0° laput

Al-kaari liimataan:
 Ciba AW 10G
 (Käsitellään N#60
 Pestään MEK + vesihuuhdella
 Huom! Kaaren oltava kuiva
 Liimattaessa?)

Ylänoinan saumaus:
 92125 0° lev. 30-70mm
 Jäähdytetään hiimalämpöä



3.92146 0° lev. 20mm
 8mm saranderajan takapalalla
 korkeasta korkeempi kumpkin puolelta



Tämä piirustus on yhteisöme omaisuutta. Sen jäljentäminen, kopiointi tai
 muuttaminen ilman esittämisen kolmannella henkilöllä kielletty. Kaikkien
 muutosten ja lisäselitysten on oltava kirjallisia. Piirustuksen nro 1927 N:o 174 - 179) sek. 3 siihen myö.
 s. 1927 N:o 174 - 179) sek. 3 siihen myö.

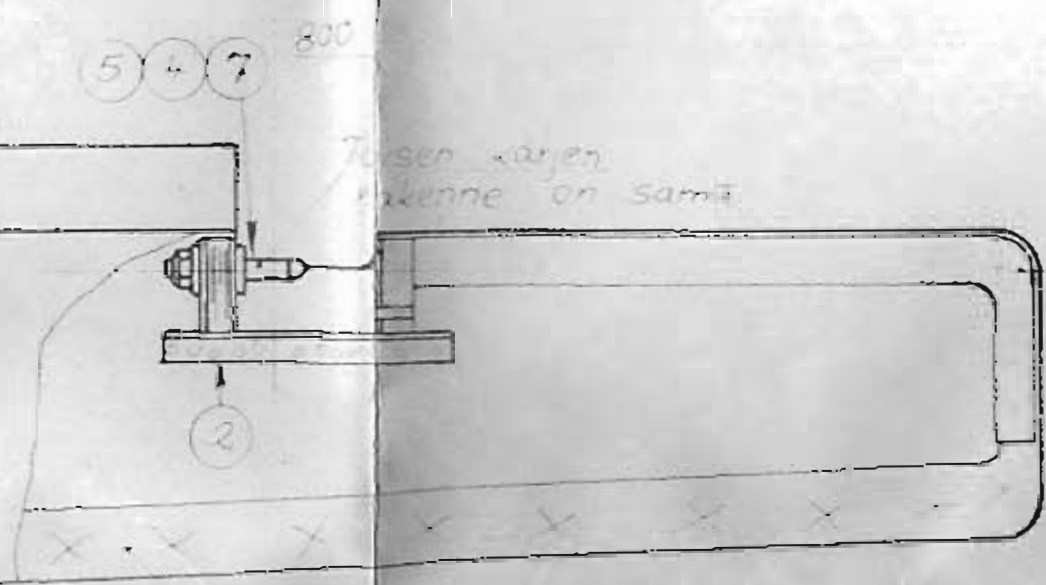
S=10mm

- 5

(5) (4) (7) 800

2110 45°
2070 45°
2070 45°

2110 45°
2070 45°
2070 45°

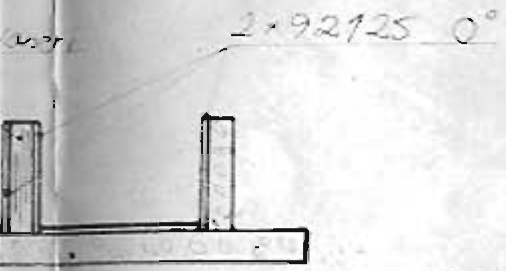


Toisen kappelen rakenne on sama.

Vastuska $\varnothing 6$
kumpikin kärkeä

Balloonin täyte

Korkeusperäsimen saranapukit ja kaarit



Vaneri-kaari johon kiinnittyy laakeritappi laminoidaan molemmiin puolin 2,92,25 0°. 5mm PVC-vaahfoon kiinni. Sarana-akun päätykaari laminoidaan van toiselta sivulta uwan osittamalla tavalla.

5mm PVC vaahfo 40kg/m²

Huom. !
Max. valuma seinimen takana
päätyosuuksissa
40 kymmi

28-03-22

76-10-27
(24)

7	2	Saranatappi ulompi (sokanreät)	R0653 Pii nr 4-200-59-100-3
6	1	Käyttösarake	SAE 2024 T3 Pii nr 4-200-59-100-6
5	4	Huitten	M6 Nylonstop
4	4	Aluslevy	M5 DIN 125
3	2	Saranatappi sisempi	R0653 Pii nr 4-200-59-100-3
2	2	Saranakotelo	lasikuusi
1	1	Saranakotelo	lasikuusi + 5mm Lehtokunnuvaneri

Arv.	Kuusi	Yks.	Arv.	Määr.	Malli	Muuta
Arv.	Kuusi	Paino	Paino	Nimi	Suhte	
Arv.	Kuusi	Pii	-76-07-12	MK	1:2	
Arv.	Kuusi	Tark	77-09-10	MML		
Arv.	Kuusi	Kg	Hyy			

77-09-08	MH	Sisäpölysuojan jättöruusan 20550 alkun
77-09-20	MH	Puutörmän valtuutus
760920	MH	Rakennus sarakunnat 20507



Korkeusperäsimen rakenne

Pii nr	1-200-59-100
Luott. No	
Muuta	