

- 5
- 4
- 3
- 2
- 1

Siiven kiinnitys piir. n:o
1-20E-54-300 ja 1-20E-54-301

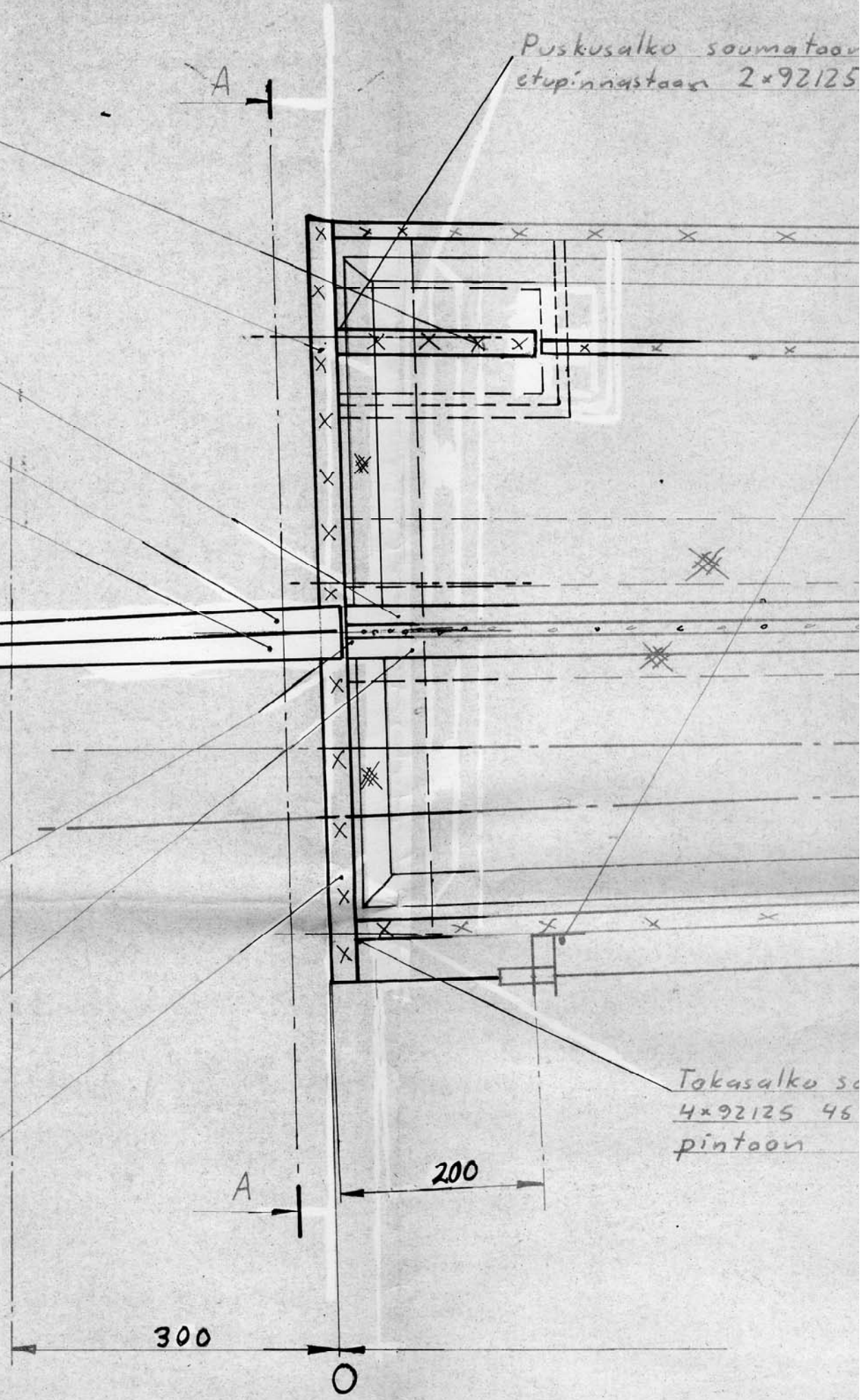
Uumalevyyn saumaus tyviköörin
5x92125 45° molemmin puolin.
Kts. kuva. 1-20E-54-300

Poorteen alle lasi + hartsin seos
os. 0 - os. 150.
os. 150 - os. 4150 paarre liima-
taan balleeni + hartsin seoksella

Siiven tyvikööri liimataan
lasi + hartsin seoksella

Puskusalko saumataan
etupinnastaan 2x92125

Tokasalko sa
4x92125 45°
pintaan



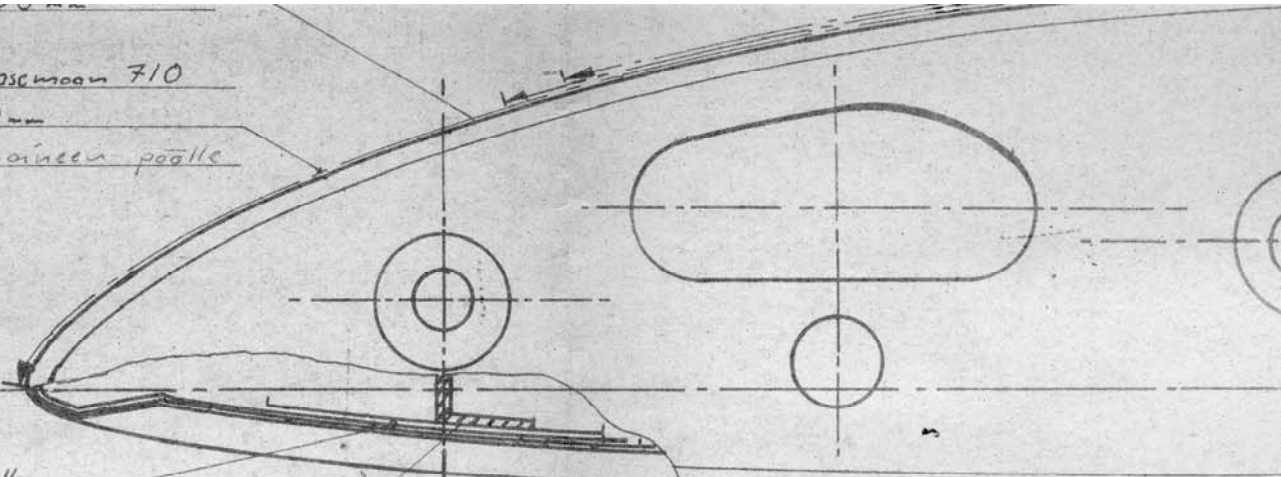
A-A

Siiven tyven lisäkankaat
ylä- ja alapintaan samat vahvistukset

Ulkopintaan 4x92146 kankai-
den päälle os. 0 - os. 710
92125 45° lev. 100mm

Sisäpintaan os. 0 - os. 710
92125 45° lev. 100mm

Sisäpintaan as. 0-osemaan 710
 92125 45° Lev. 100mm
 Siiven tyvestä ydinaineen päälle



Sisäpintaan puskusalon alle
 ylä- ja alapintaan
 1x92125 45° lev. 100 pit. 200
 2x92125 45° lev. 160 pit. 220
 ja lev. 180 pit. 240

Puskusalko liimataan
 ballooni + hartsilla seuksella

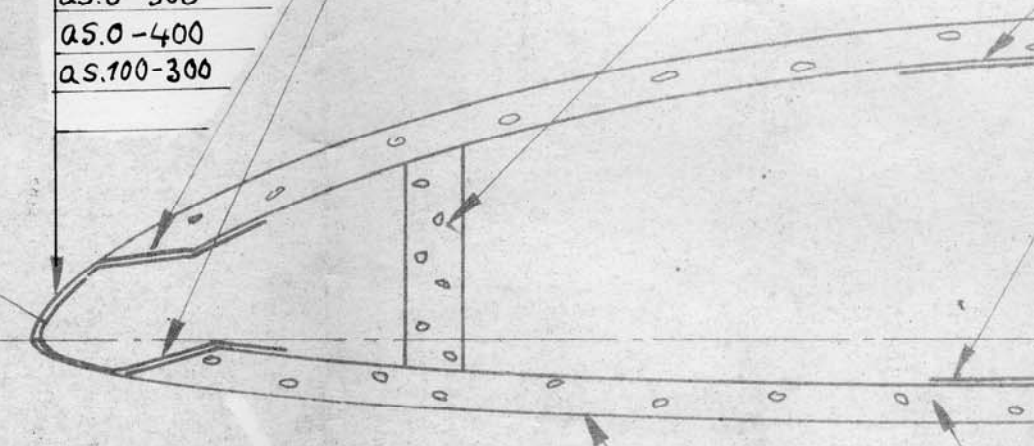
B-B

Liimalipareit
 2x92125 45°
 leveydet 40mm ja
 60mm
 Etureuna vahvistetaan
 5x92146 0° Lev. 50
 as. 0-700
 as. 0-600
 as. 0-500
 as. 0-400
 as. 100-300

Sisäkankaan saumaus:
 92125 45°
 lev. 60mm yläkuoressa
 lev. 80mm alakuoressa
 nostetaan liimalipa-
 reelle 20mm

Ba
 15
 25-
 Liim
 harts

Liimataan ballooni + hartsilla seuksella



Pintakankaat:
 90070 45°
 92125 45°

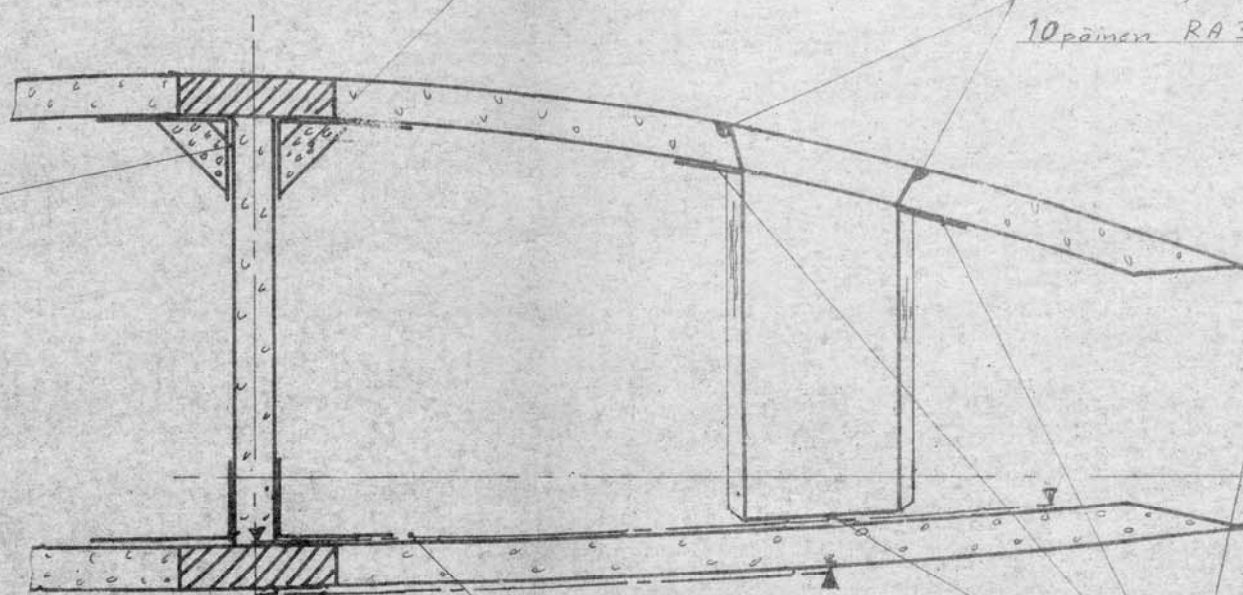
D-D

Liimauran tukit
 PVC-levy 10mm 25-70 kg/m²

Nurkka täyte
 10päimen RA

Uumalevyn liimaus:

- Uumalevyn ja liimaura korhennetaan
- Liimattavat pinnat sivelloon hartsilla
- Liimaura täytetään puoliksi ballooni + hartsilla seuksella

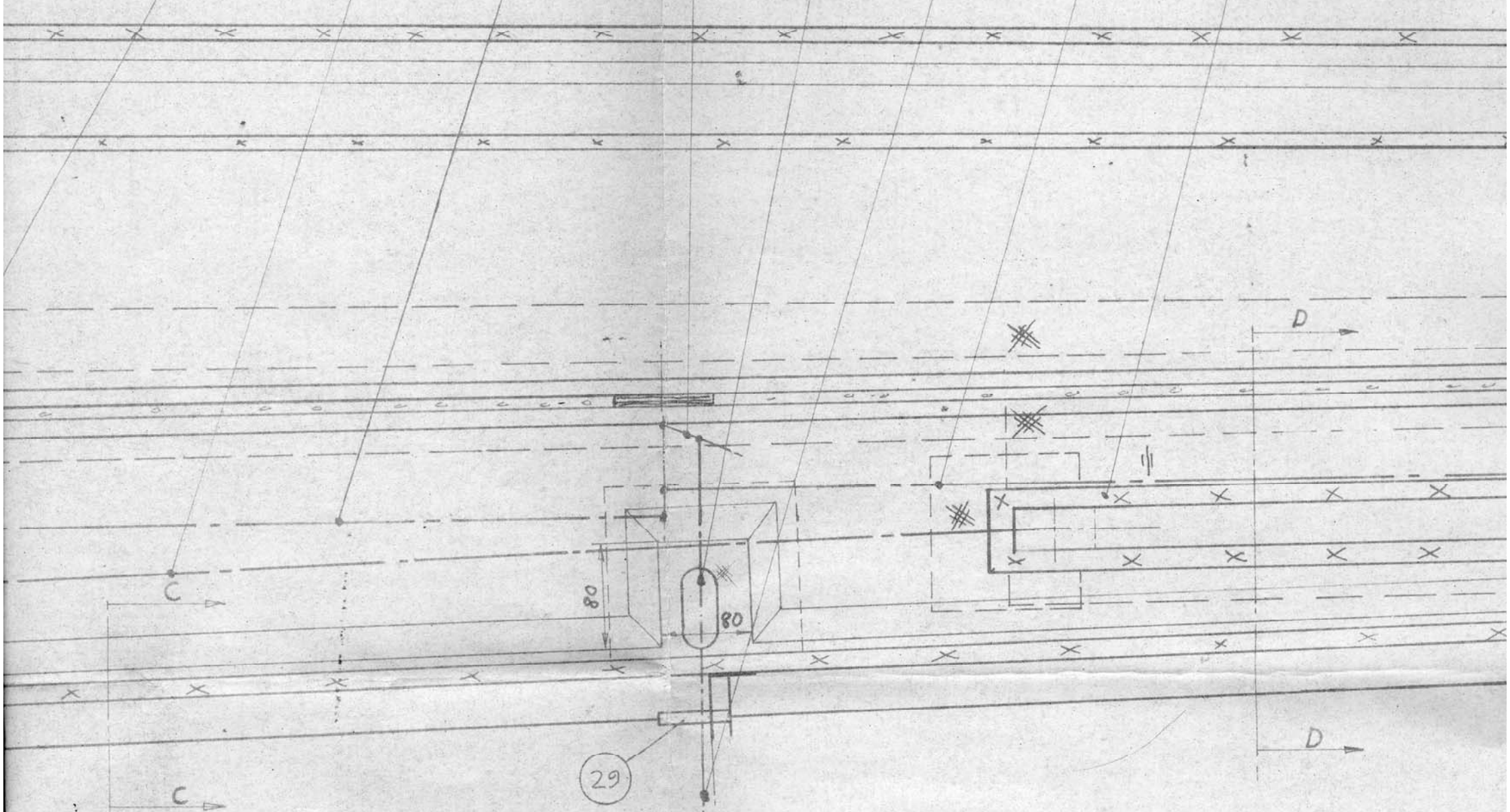


Uuman keskiviivalta 50mm
 jarrukotelon ohi 92145 90°

Salon keskiviivalta jarrukotelon
 keskiviivalta 92145 90°

aan tyvikaorren
25 45° lev. 40-80

28 7 8 9 10 11 12 13



saumataan tyvikaorren
45° lev. 40-80 kumpunkin

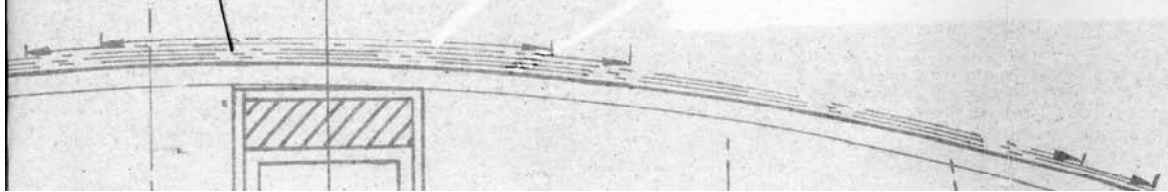
1164,6

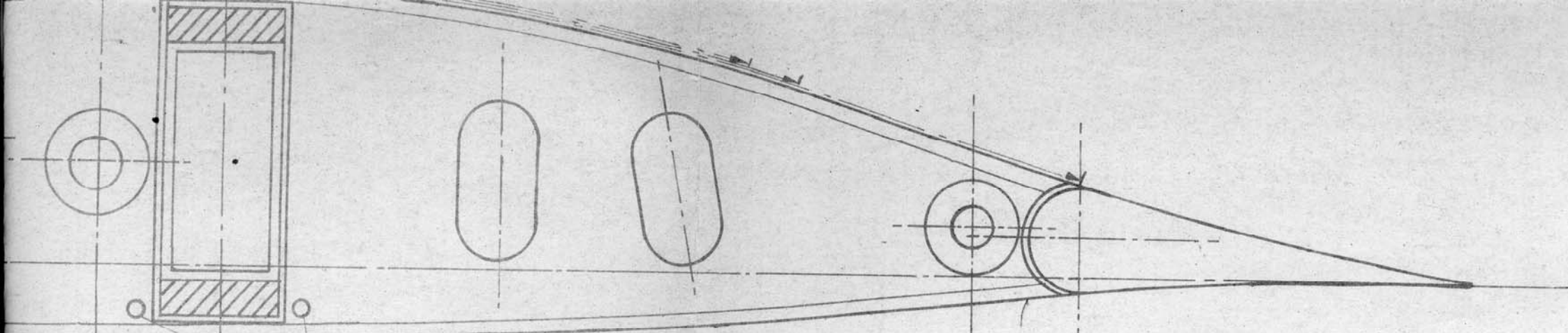
1550

213

Ulkopintaan pintakankaiden päälle

4x92146	90°	50mm	leveät seuraavasti:
as. 140		pit. 560	
" 150		" 540	
" 160		" 330	
" 176		" 310	
asemat etureunasta			





Vesireiät $\varnothing 5\text{ mm}$

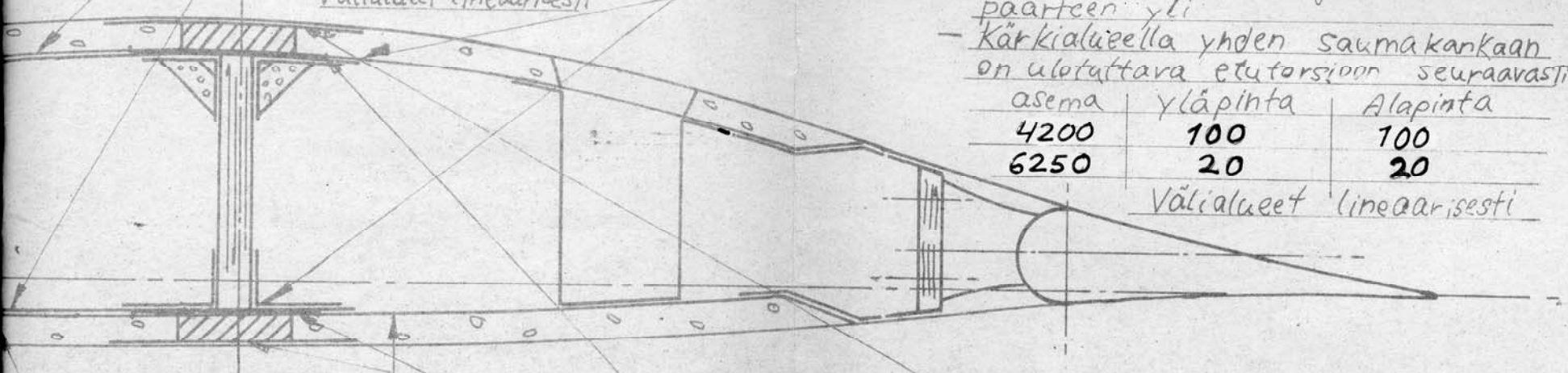
- Jarru
- Ulko
- Sisä
- Kotelo
- Ⓐ -Kotelo

Balkastin salko:
15 mm PVC-vahta
25-40 kg/m³
Liimataan balloni + harts
seoksella

Torsion vahvikekankaat:
92125 45° etuyliykset
asema yläpinta Alapinta
0 180 180
4200 100 700
- Takayliykset 20mm
- Yliytymitat ovat
hiilipaarteen reunolsta
- Välialueet lineaarisesti

Uuman saumauskankaat:
asema Saumakankaat (Kp/puoli)
750 4 x 92125 45°
2500 3 x 92125 45°
6250 2 x 92125 45°
- Saumauksen korkeus 0-4150 30mm
4150 - 6200 20mm
- Viimeinen saumakangas 20mm
paarteen yli
- Kärkialueella yhden saumakankaan
on ulotettava etutorsioon seuraavasti:
asema yläpinta Alapinta
4200 100 100
6250 20 20
Välialueet lineaarisesti

- Jarru
- Jarru
- Ulko
- Sisä
- Poat
- revis
- (Vaihto



Yläalae:
15 mm PVC-vahto
25-40 kg/m³

Sisäkangas:
92110 45°

Lisäkangas paarteen
päällä 92125 45° kx50
asemasta 1500 asemaan 4250

Lisäkangas poorteen alla
92140 0° lev 80 asemasta 0
asemaan 4250

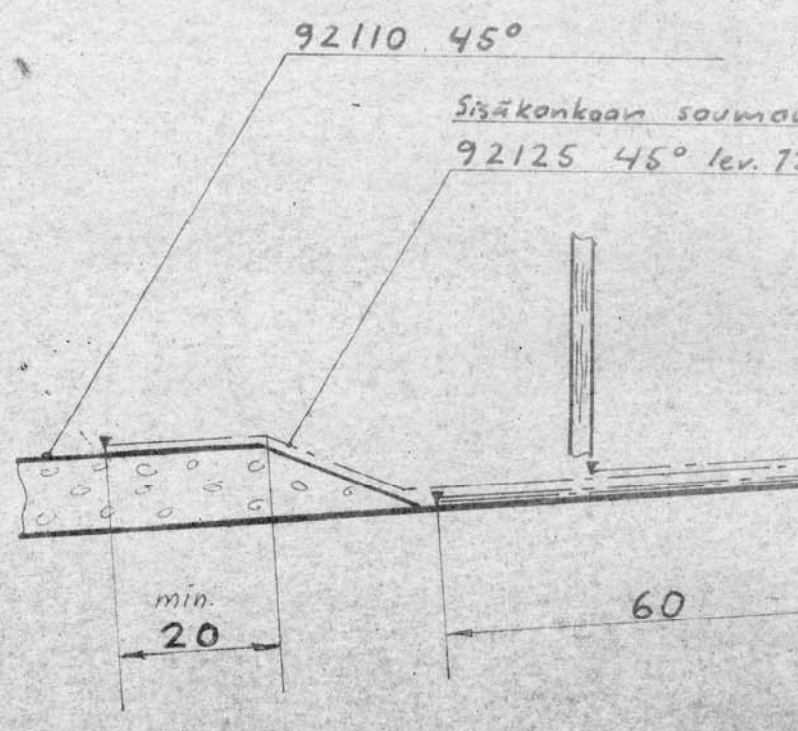
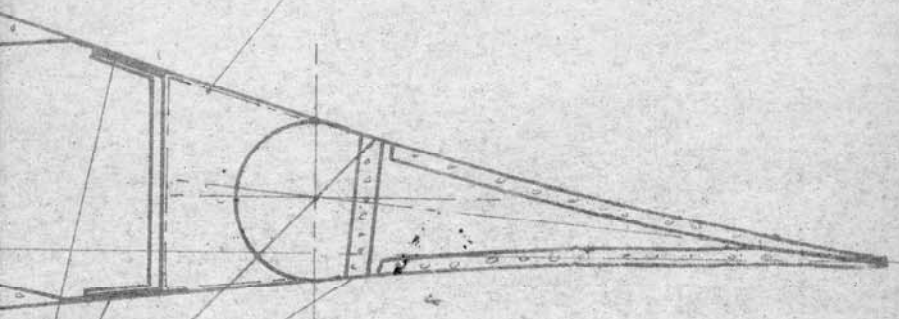
Huom. ! oikean siiven yläpintaan
92140 0° as. 0 lev. 150, 80mm
poortesta etutorsiolle, as. 3000
lev. 80. välialue lineaarisesti,
pituus 4250

Liimataan balloni + harts
seoksella

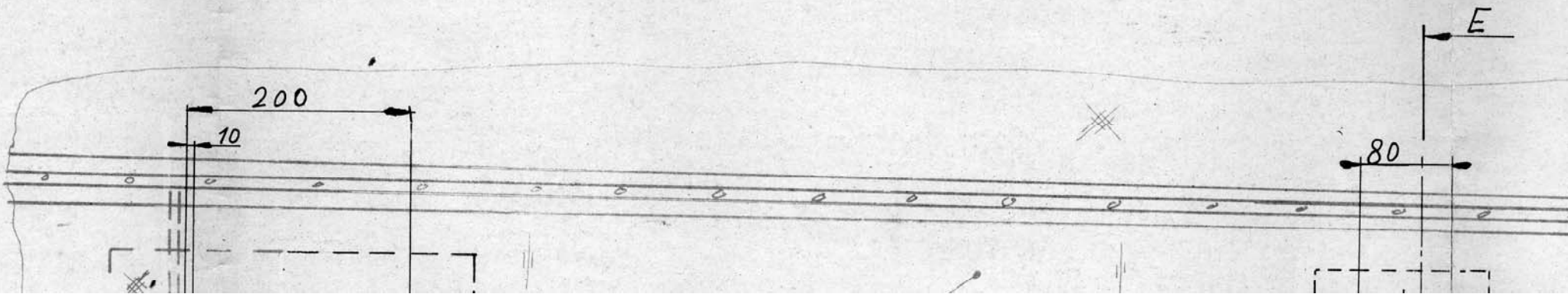
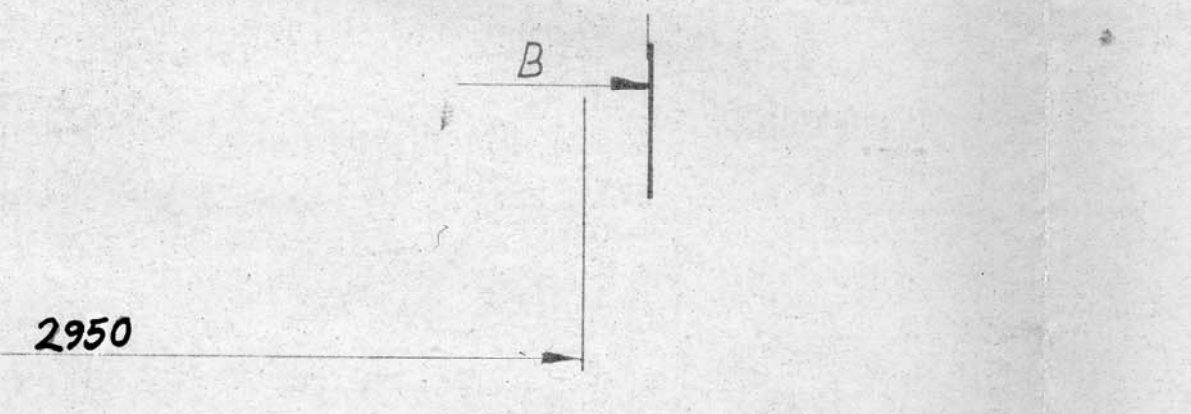
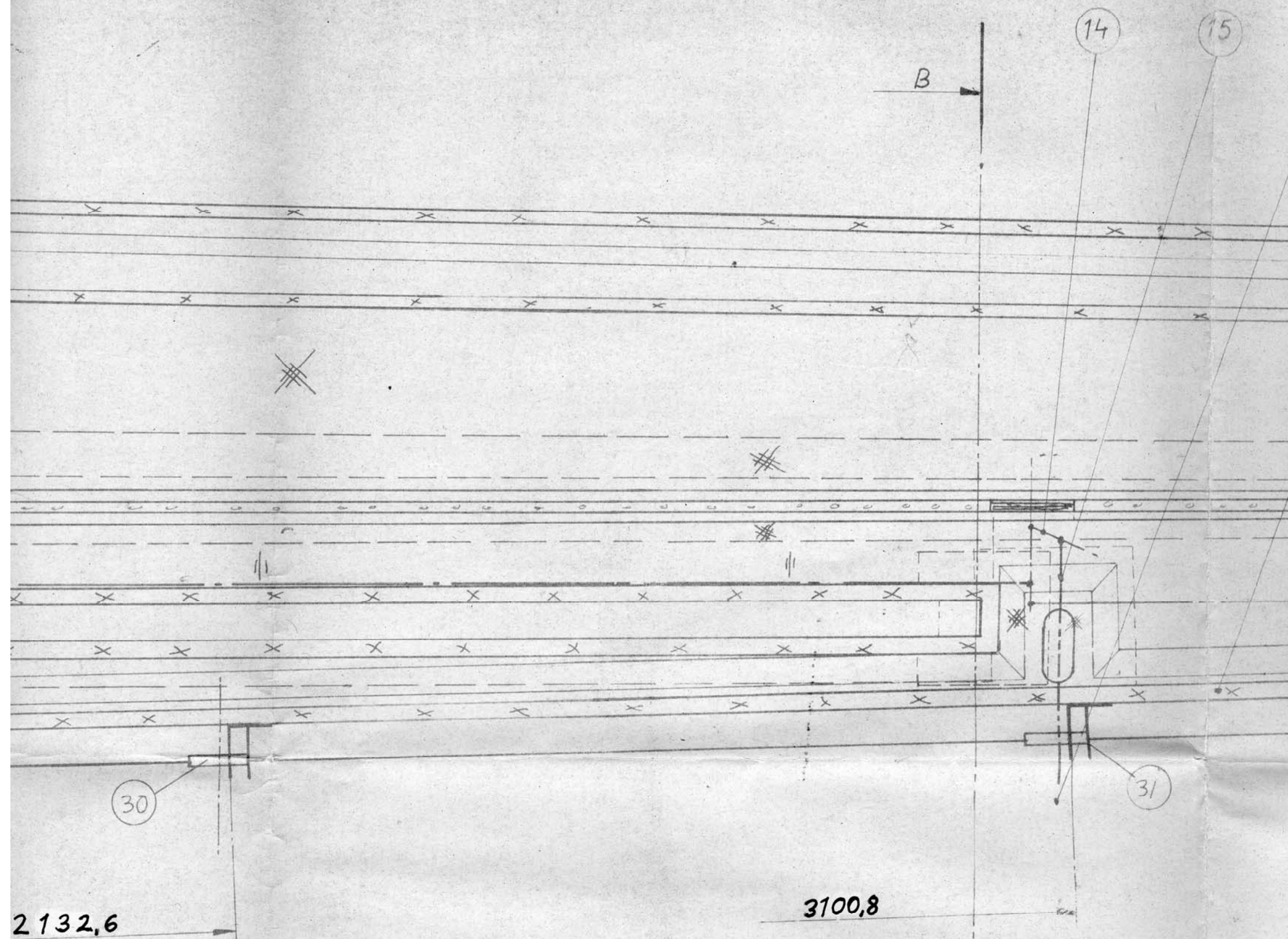
Siivekeseulan saumaus
yhteenliimauksen jälkeen
92110 45°

C-C

Siivekeliparven rakenne:
ylä- ja alapinta samantlaiset



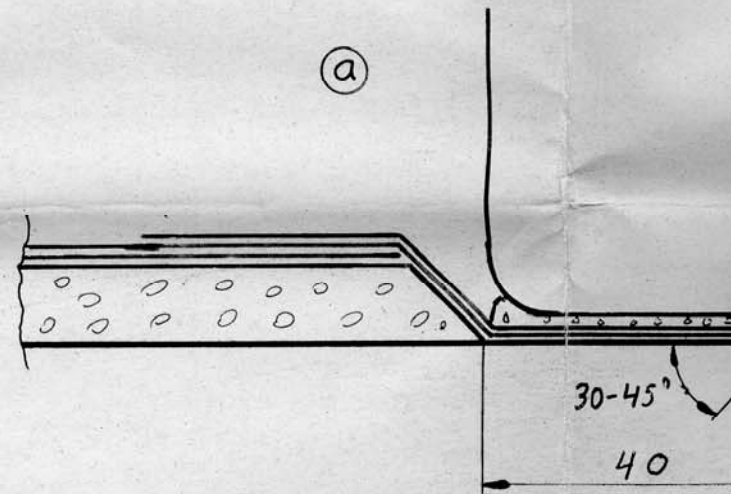
Liimataan balloni + harts
seoksella



- Jarrukotelon lisäkankaat alapinnassa
- Ulkopinta 92145 90° 150x1600
 - Sisäpinta 92145 90° 200x1650
 - Kotelon päässä sisäpinnassa ja tukivarren kohdalla 92125 45° 150x180
 - Kotelon tyvessä sisäpinnassa 92125 45° 150x340

E

- Jarruvaukon lisäkankaat ylöspinnassa
- Jarruvaukon päissä:
- Ulkopinta 92125 45° 150x150
 - Sisäpinta 2x92125 45° 150x150
 - Pöättyvohvike 1x28 päihin RA 35T 2448M
 - rovinki (suutin $\Phi 8$) pituus 300
 - (Vaihtochta 4x92146 lev 20 pituus 300)



E-E

ntaan
80mm
000
ti,
et

soumaus
5° lev. 120

Siivokkeen lisäkankaan soumaus
92110 45° lev. 80

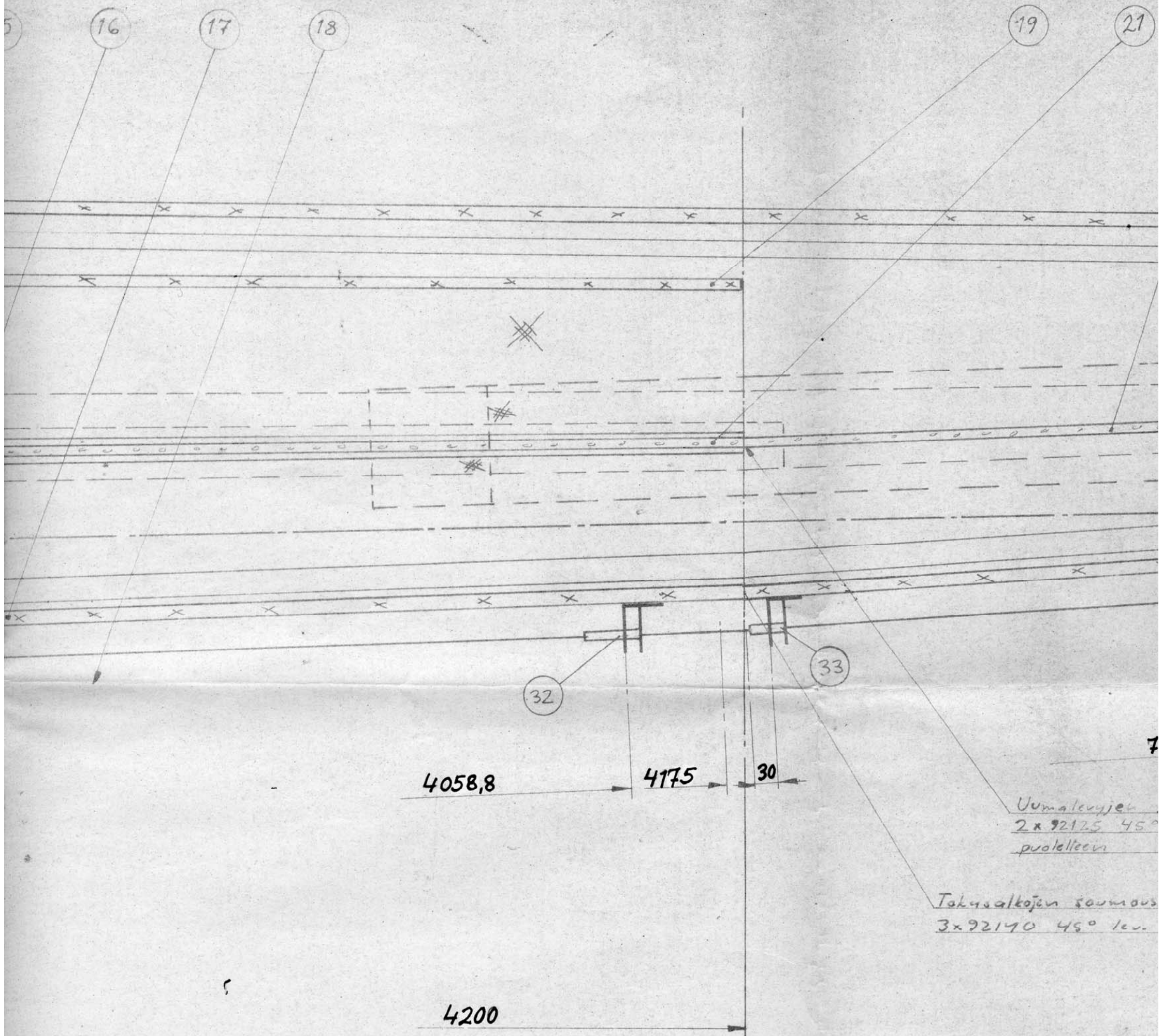
90070 45°

Siiven pintakankaat

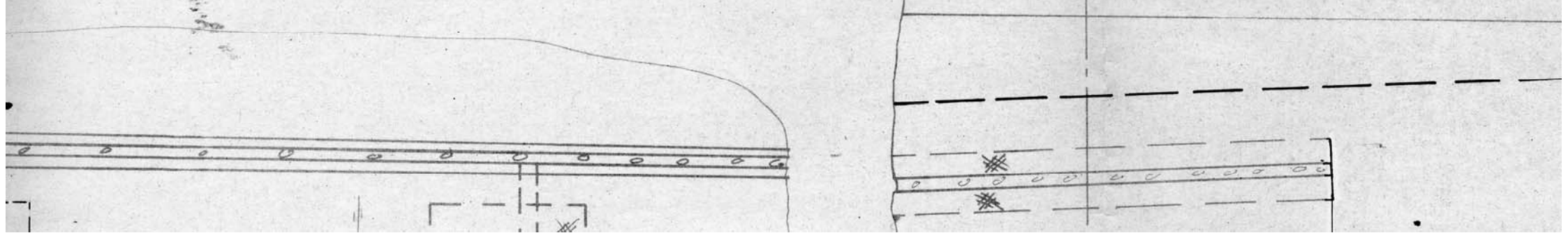
90070 45° + 92125 45°

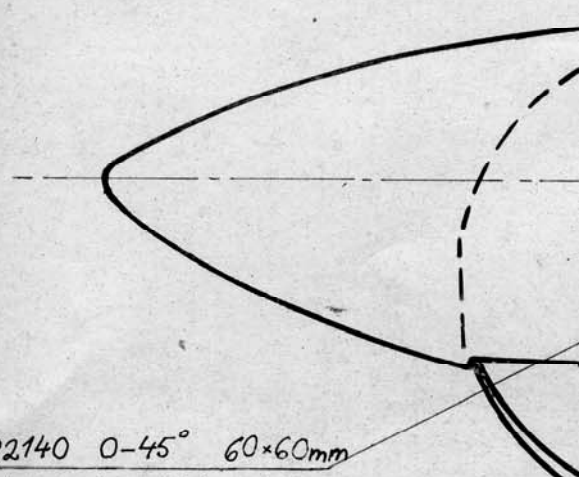
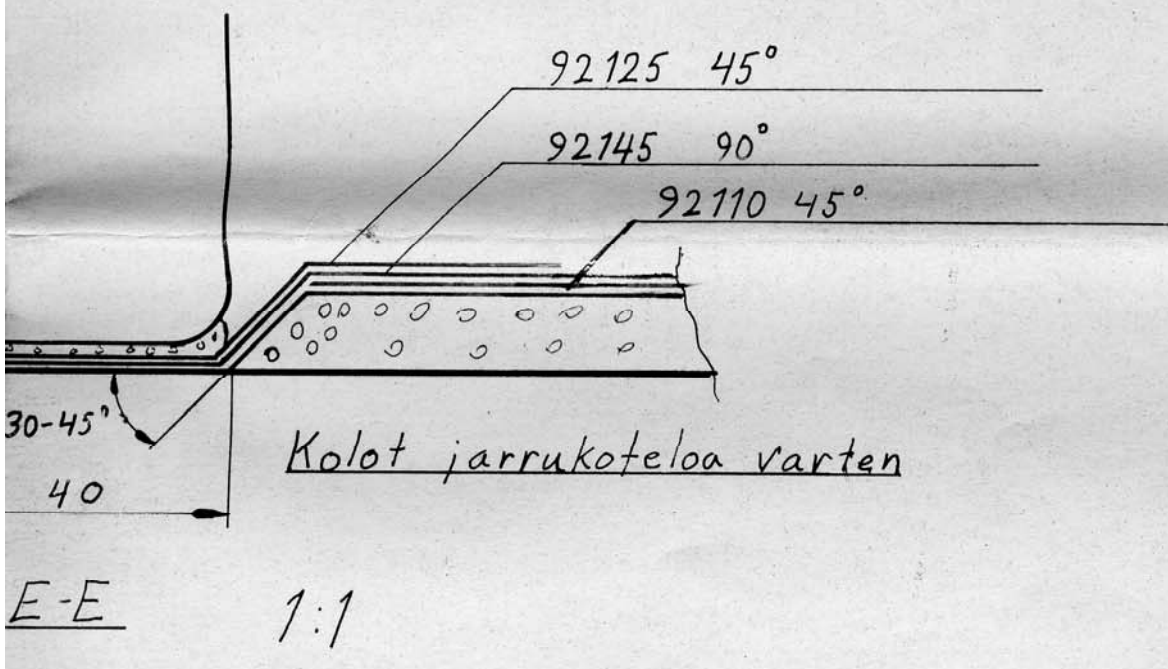
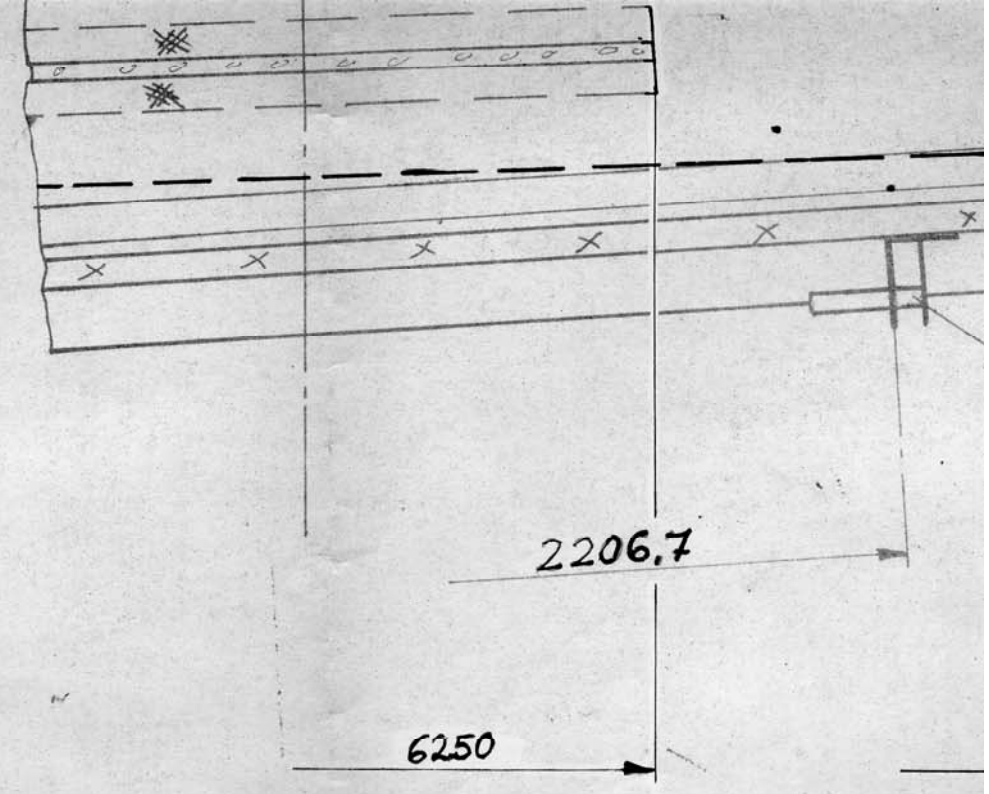
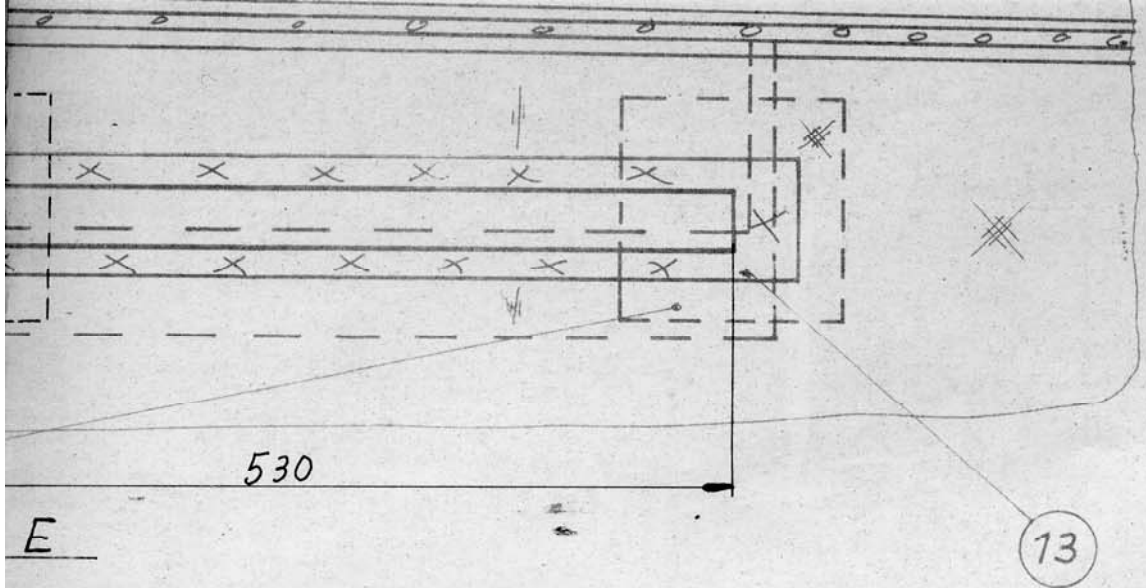
2x92140 0° lev. 80

20 min 70

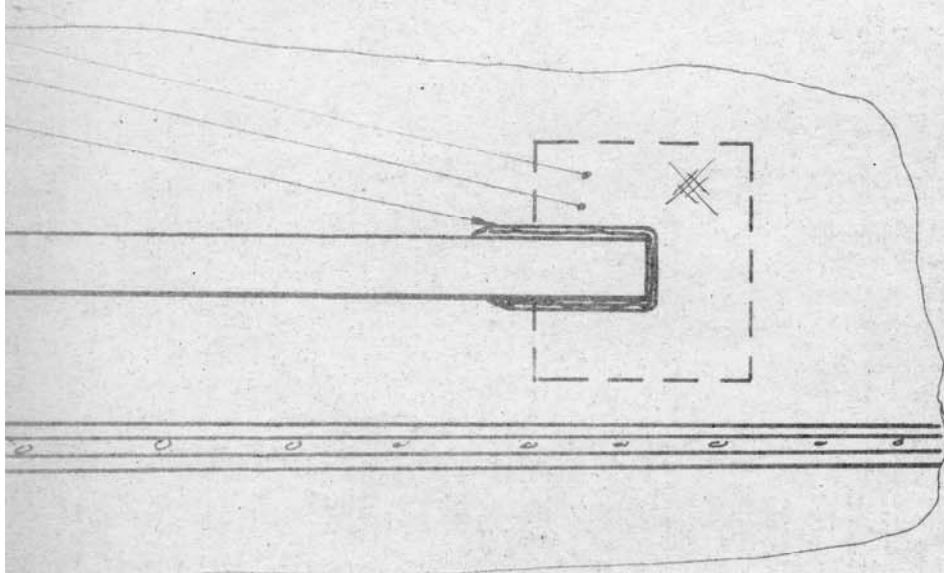


E

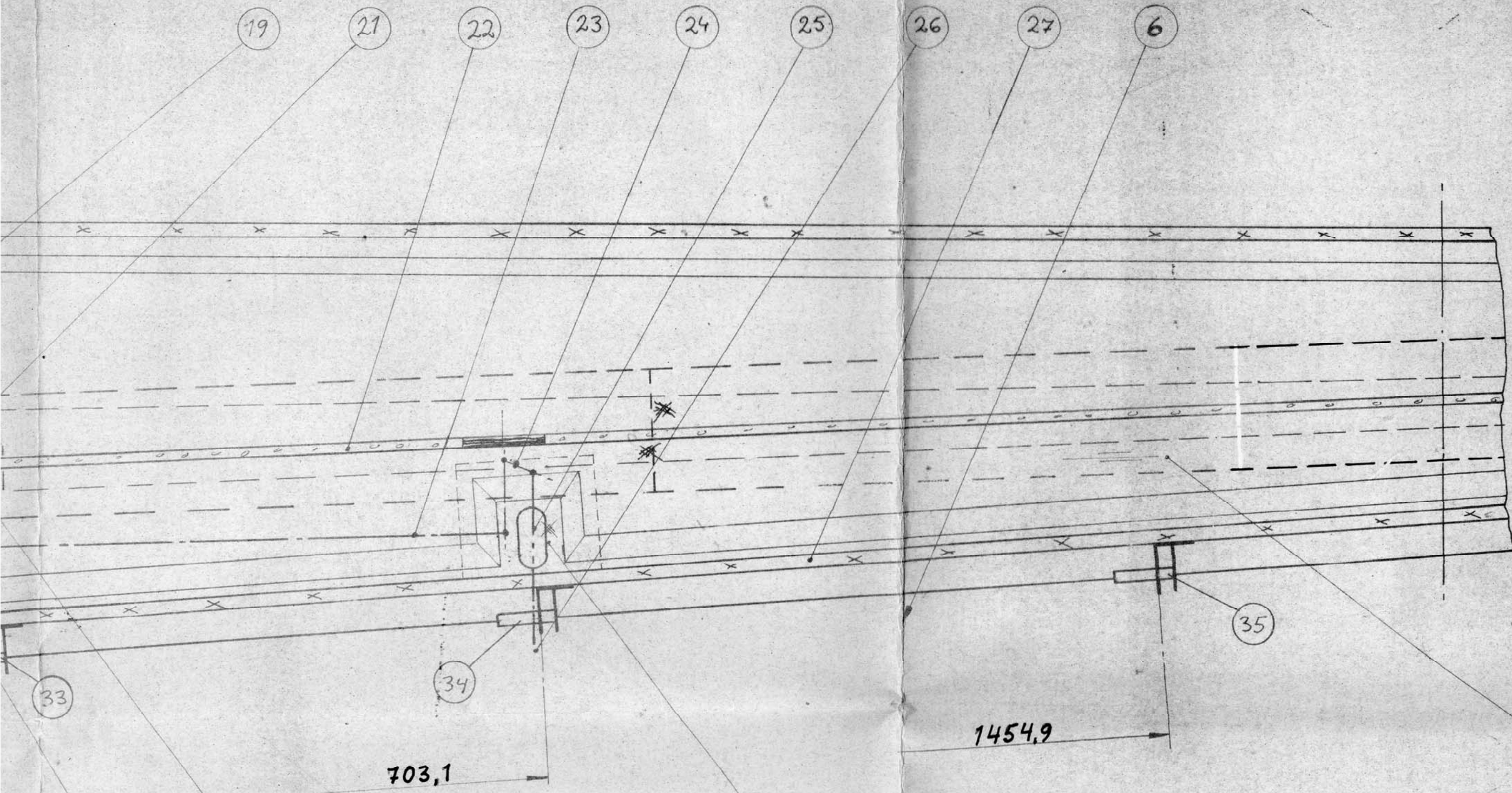




Lisälaput 2x 92140 0-45° 60x60mm
 alapintaan kotelo ja pintakank. välillä



16.1.80	JUR	mm
Päiväys	Muutt	Hv.



Uumalevyjen saumaus
 2 x 92/25 45° levydet 40 ja 80
 puolelta

Työntötangan aukkojen vahvikkeet:
 2 x 92/25 45° 160 x 160 ja 200 x 200

Pintalaminaatin päällä ylä- ja alapinnat
 2 kerrosta Grafil-A roivinkia (46 painen)
 os. 2900 - os. 6700 (pituus 3800)
 os. 3460 - os. 5000 (pituus 1540)

703,1

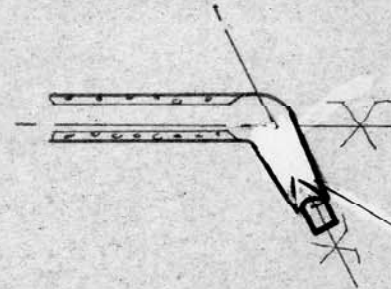
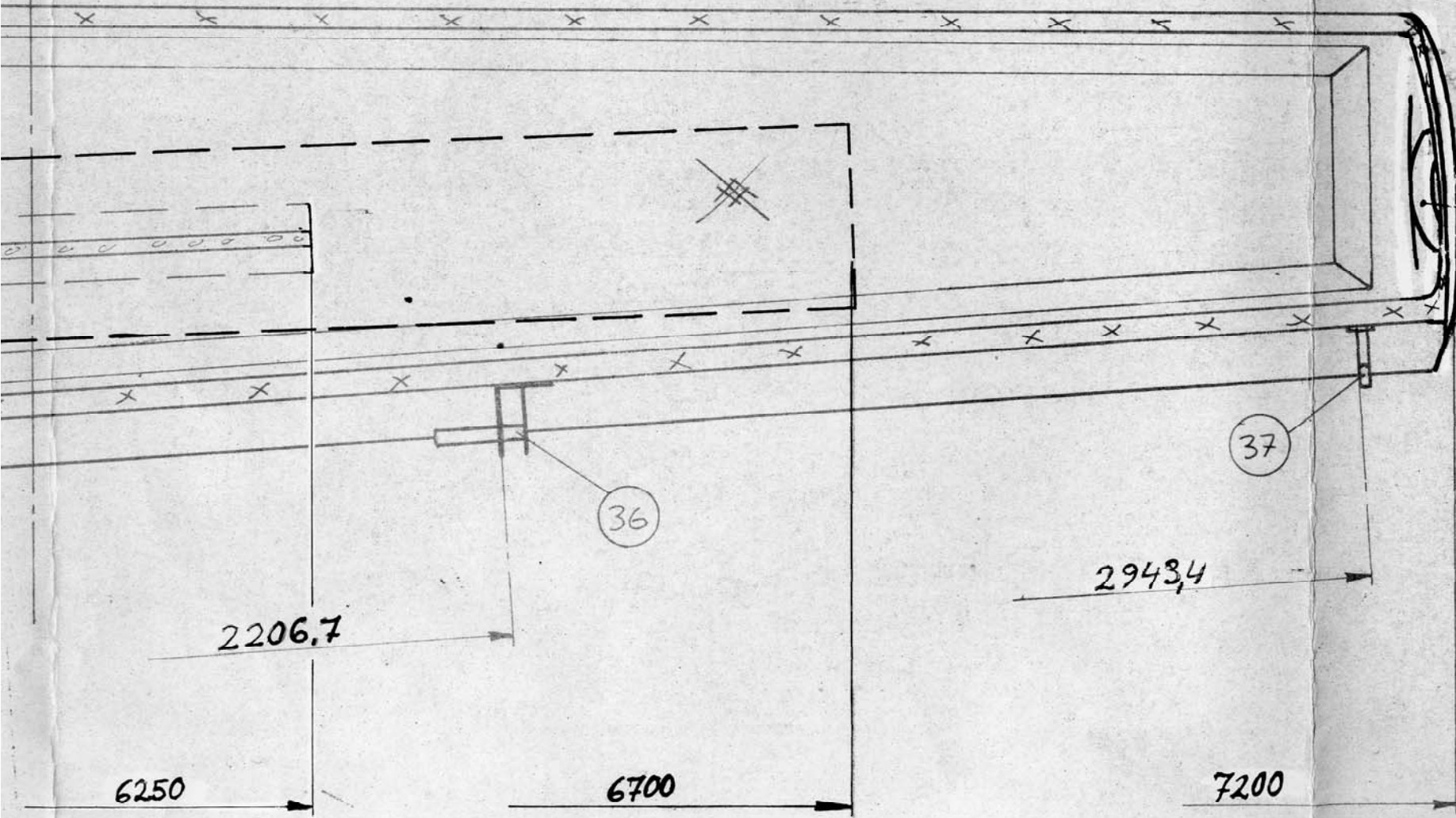
Uumalevyjen saumaus
2x 92125 45° levydet 40 ja 80
puolelleen

Takysalkojen saumaus toisiinsa
3x 92140 45° lev. 40-80

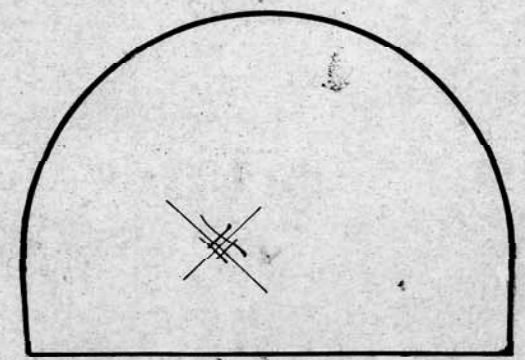
7454,7

Työntötangan aukkojen vahvikkeet:
2x 92125 45° 160x160 ja 200x200

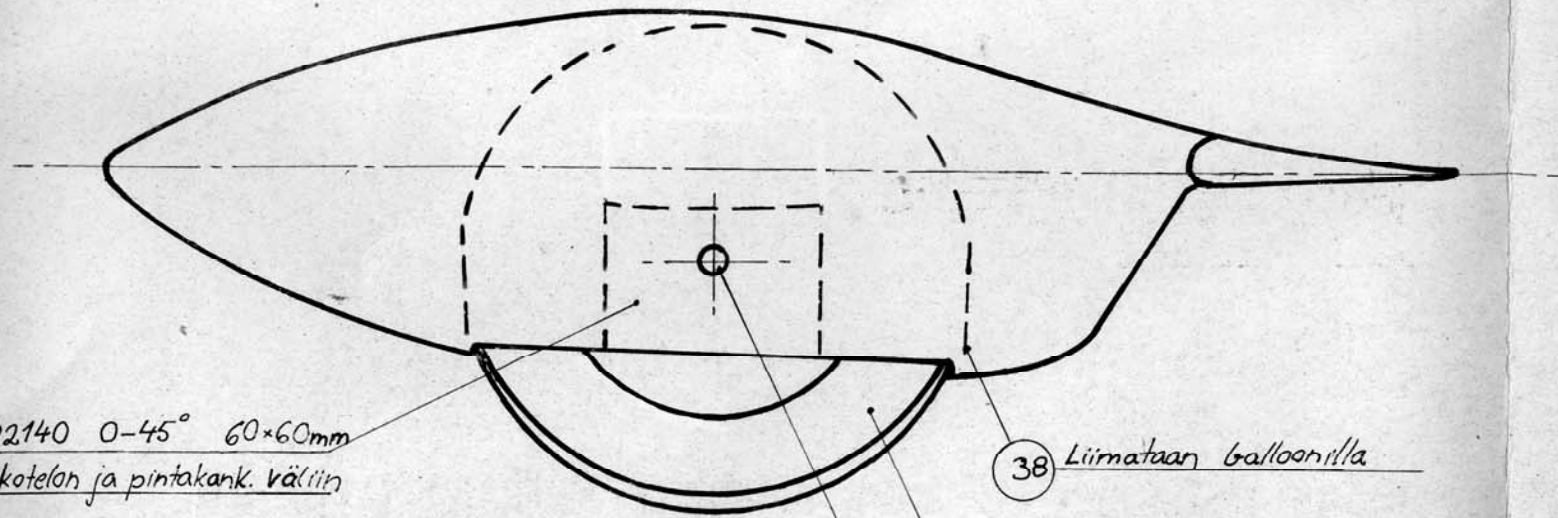
Pintalaminointin päällä ylä- ja alapinnassa
2 kerrosta Grafil-A rovinia (46 pöinen)
os. 2900 - os. 6700 (pituus 3800)
os. 3460 - os. 5000 (pituus 1540)



38



2x 92125 45°
Puolikkaat liimataan
yhteen balloonilla



2 x 92140 0-45° 60x60mm
 taan kotelon ja pintakank. väliin

38 Liimataan balloosilla

39

40

79-01-10

516

42	2	Mutteri	DIN 985.8 M8	
41	8	Aluslevy	DIN 125 M8	
40	2	Pultti	4-20E-54-100-40	
39	2	Kärkipyörä		
38	2	Kärkipyörän kotelo	Lupitemuovi	
37	2	Siivekkeen sorana V	4-20E-54-100-37	
36	2	Siivekkeen sorana IV	4-20E-54-100-30	
35	2	Siivekkeen sorana III	4-20E-54-100-30	
34	2	Siivekkeen sorana II käyttö	4-20E-54-100-34	
33	2	Siivekkeen sorana I lukitus	4-20E-54-100-28	
32	2	Loipan sorana V	4-20E-20-100-30	
31	2	Loipan sorana IV käyttö	4-20E-54-100-29	
30	2	Loipan sorana III	4-20E-54-100-30	
29	2	Loipan sorana II käyttö	4-20E-54-100-29	
28	2	Loipan sorana I lukitus	4-20E-54-100-28	
27	2	Takasalko, Kärkiosa	2-20E-54-100-17/27	Vasen/oikea
26	2	Siivekkeenkäyttö	3-20E-55-100-17	
25	2	Työntötanko	3-20E-20-100-7	
24	2	Kulmavipu	3-20E-20-100-6	
23	2	Työntötanko	4-20E-20-100-11	L=1805
22	2	Uumalevy, kärkiosa	1-20E-54-200-4	
21	2	Uumalevy, tyviosa	1-20E-54-200-3	
19	2	Ballastinsalko	PVC 3090 20mm	Vasen/oikea
18	2	Laippa	1-20E-55-100	Vasen/oikea
17	2	Takasalko, Tyviosa	2-20E-54-100-17/27	Vasen/oikea
16	2	Laipankäyttö	3-20E-55-100-17	
15	2	Työntötanko	3-20E-20-100-7	
14	2	Kulmavipu	3-20E-20-100-6	
13	2	Jarrun kotelo	1-20E-54-100-13	Vasen/oikea
12	2	Työntötanko	4-20E-20-100-8	L=1930
11	2	Laipankäyttö	3-20E-55-100-17	
10	2	Työntötanko	3-20E-20-100-7	
9	2	Kulmavipu	3-20E-20-100-6	
8	2	Työntötanko siiveke/laippa	4-20E-20-100-5	L=1368
7	2	Työntötanko jarru	4-20E-20-501-2	
6	2	Siiveke	1-20E-55-100	
5	2	Apasalko	3-20E-54-100-5	Vasen/oikea
4	2	Tyviikaari	1-20E-54-201-1	Vasen/oikea
3	4	Paarre	1-20E-54-200-1/2	ylä-ala/vasen-oikea
2	2	Tyrenuuma	1-20E-54-301-2	Vasen-käsi
1	2	Tyrenuuma	1-20E-54-301-2	Oikeakätinen

Osa	Kpl	Nimitys	Paino	Paino	Nimi	Subdi
			Paino	Paino	Nimi	Subdi
			Paino	Paino	Nimi	Subdi
			Paino	Paino	Nimi	Subdi

EIRI

Nimitys

Siiven rakenne

0-20E-54-100@

16.1.80

JUR

MH

Kolot ydinaineseseen jarrukotelojen kohdalle 20252 alkuen

@

Paino

Muutt

Hvv

Muutt

Muutt

Merkki