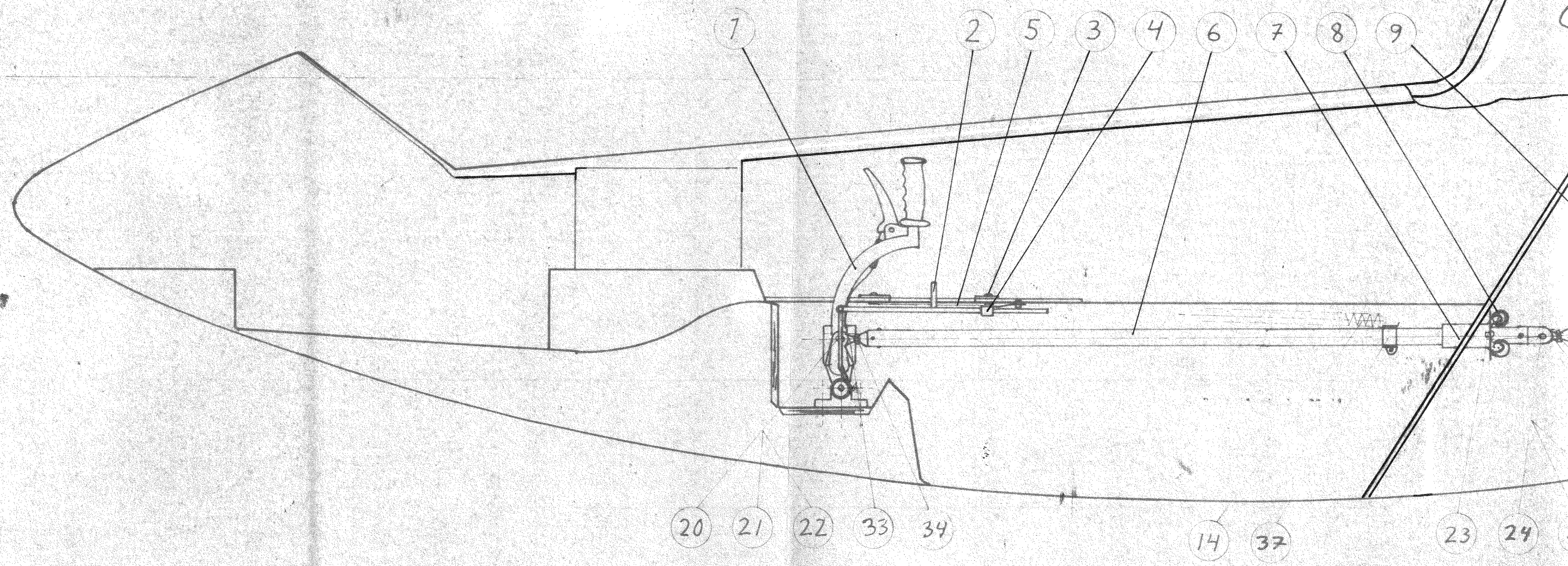
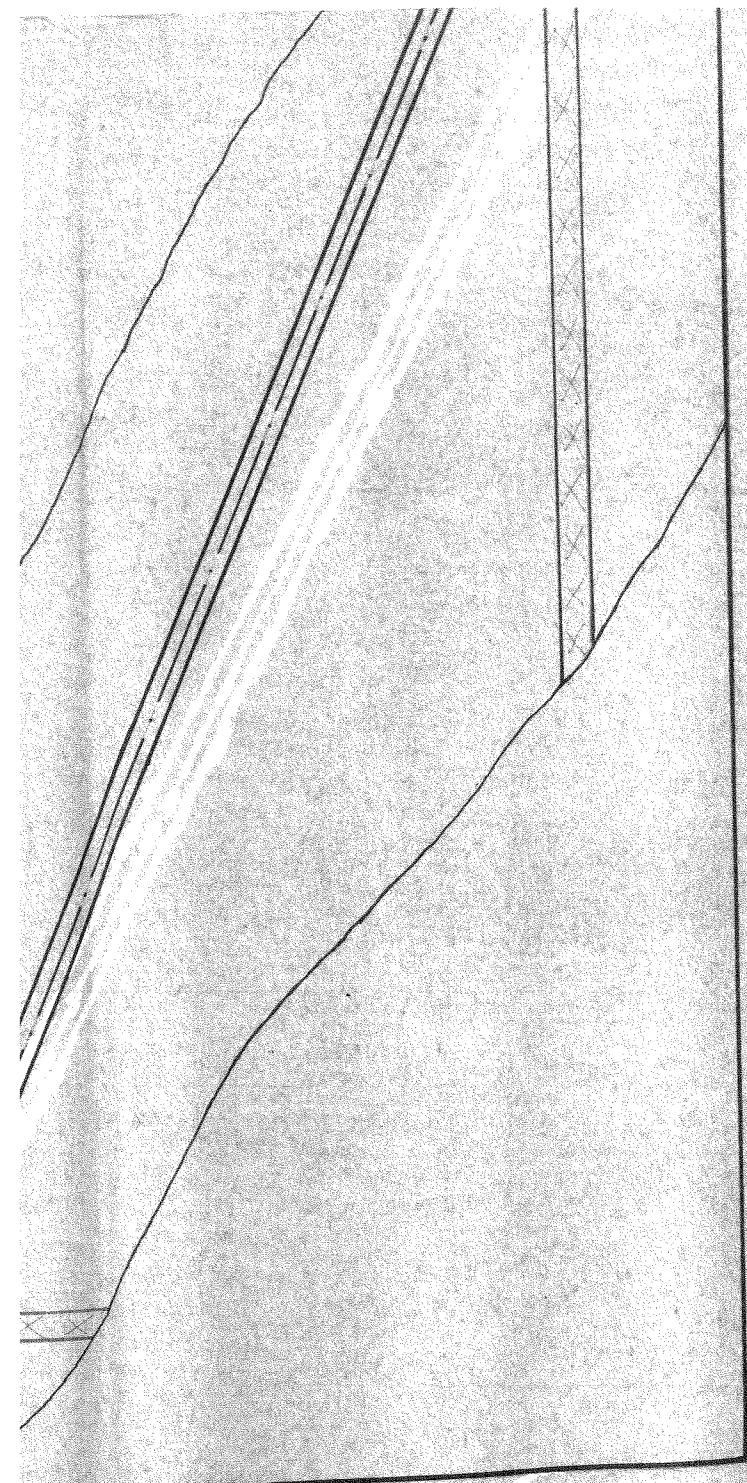


esitettävä suunnitteluosastolle.

12 11 10 9 8 7

H  
G  
F  
E





26

79-01-10  
Sib

25.07.80 JAR MH Teräs työntötangoissa vetoniittien vaihto 20265 alkaen

12880

37	1	letkunkiristin	Ø 20-25 - ABA
36	2	loakeri pulki	3-200-20-008
35	1	Pikalukko	L'Hotelier RM 12.41 (kassa 5 kpl)
34	6	Mutteri	DIN 934 M6 sinkataan
33	6	Nivelvarsi	Hirschmann SMXLV6
32	4	Mutteri itselukitseva	DIN 982 M6
31	4	Aluslevy	DIN 125 M6 sinkataan
30	4	Pultti	DIN 912 8.8 M6 L=15 sinkataan
29	1	Mutteri itselukitseva	DIN 982 M6
28	1	Aluslevy	DIN 125 M6 sinkataan
27	1	Sovitepultti	DIN 912 8.8 M6 L=37 sinkataan
26	5	Mutteri itselukitseva	DIN 982 M6 sinkataan
25	5	Aluslevy	DIN 125 M6 sinkataan
24	5	Sovitepultti	DIN 912 8.8 M6 L=13 sinkataan
23	12	Vetoniitti Monel	Tucker TLP 530 Ø40 L=76
22	7	Mutteri itselukitseva	DIN 982 M6
21	7	Aluslevy	DIN 125 M6 sinkataan
20	7	Sovitepultti	DIN 912 8.8 M6 L=16 sinkataan
19			
18			
17			
16			
15			
14	1	Jousi	4-20E-20-300-14
13	1	Työntötanko 5	3-20E-20-300-13 @
12	1	Korkeusperäsimen kulmanin	3-20E-20-300-12
11	1	Työntötanko 4	4-20E-20-300-11 @
10	1	Työntötanko 3	4-20E-20-300-10 @
9	1	Työntötanko 2	4-20E-20-300-9
8	4	Työntötangon ohjain	3-20E-20-300-8 (osaa kassassa 5 kpl)
7	2	Ohjainrissan kiinnitin	4-20E-20-300-7 (osaa kassassa 3 kpl)
6	1	Työntötanko 1	4-20E-20-300-6
5	1	lukitusjousi	4-20E-20-300-2-5
4	1	Trimmin tangon loakeri	4-20E-20-300-2-6
3	7	Trimmin osat	4-20E-20-300-3
2	1	Trimmitanko	2-20E-20-300-2
1	1	Ohjainosa	1-20E-20-300-1

Osä	Kpl	Päämitys	Arvo	Mittä	Materiaali	Määrä
Työ No		Paino	Päiväys		Nimi	Suhde
Väri		Kpl	Päivä	1978-10-13	M. Ruuska	1:5
Lähtö		Kg	Tark	751016	MH	
Tilaisuus			Hv	1979-01-09	S. Nykä	
EIRI			Korkeusperäsien järjest.			1-20E-20-300 @
Lisäyksi			Korvaa			Korvattu

@

3 pnia säädetyin lain (asetuskokoukset 1927 N:o 174 - 179) sekasithen myo hemmin tehtyjen muutosten nojalta.

D  
C  
B  
A

