

Piirustuksiin tehtävät muutosehdotukset
esitettävä suunnitteluosastolle.

12

11

10

9

8

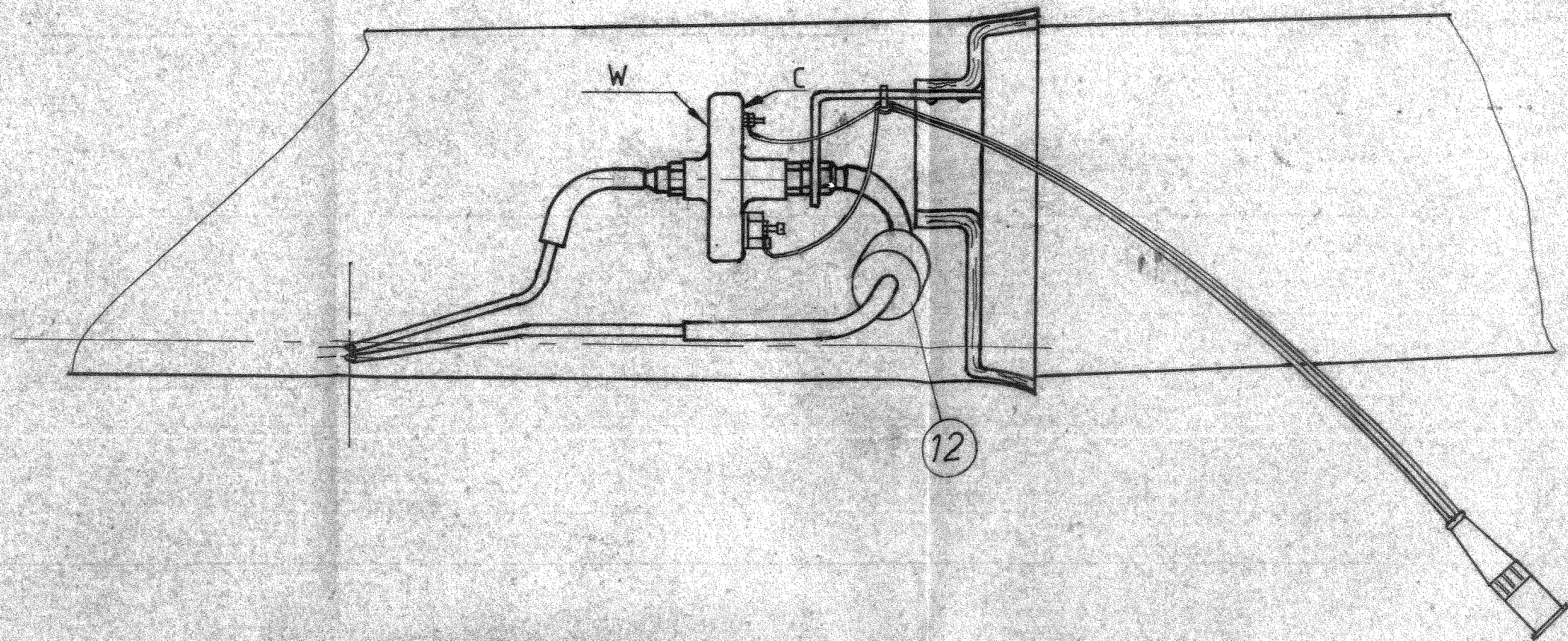
7

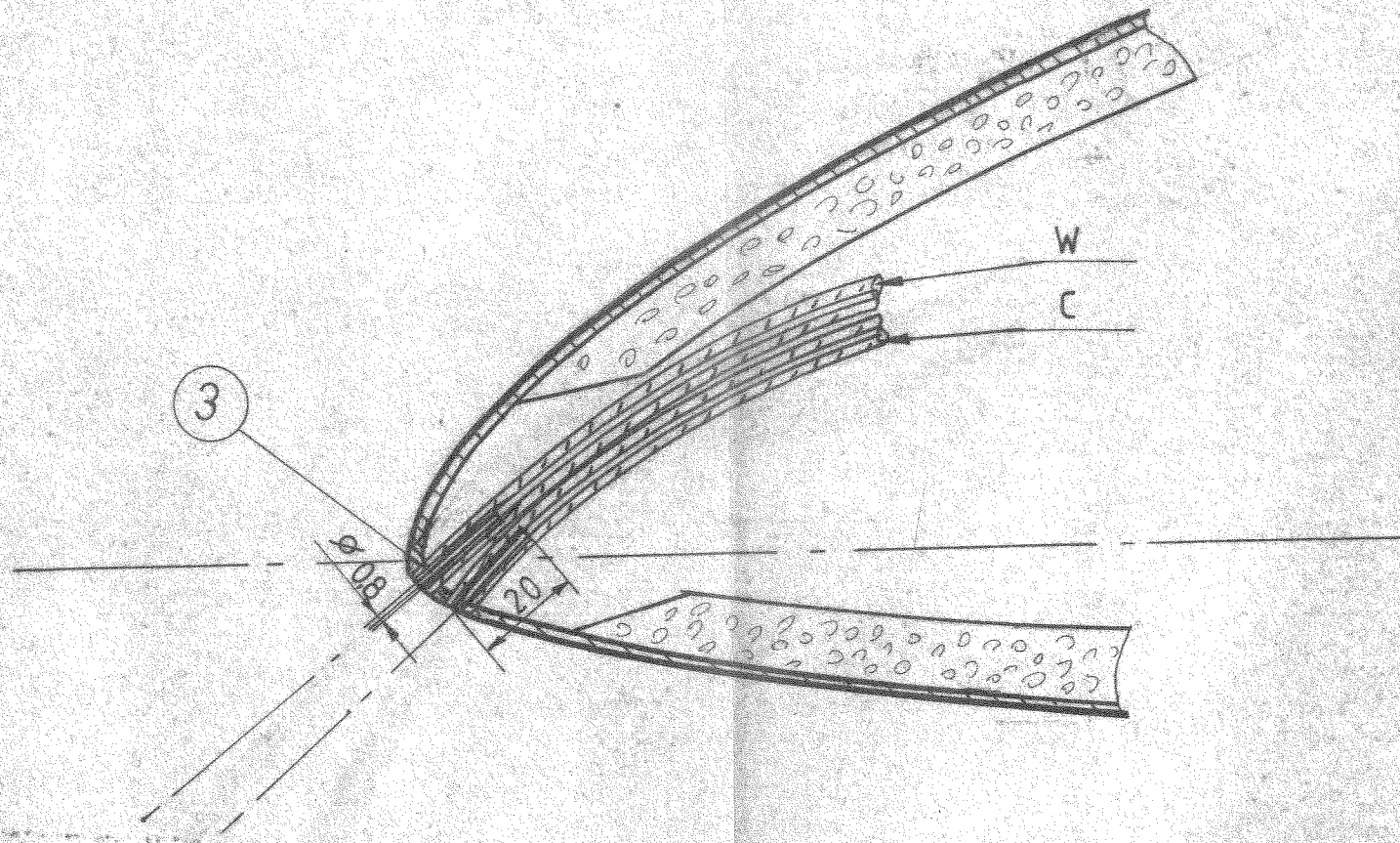
H

G

F

E





02880

12	1	Suodatin	auton pa. suodatin
11			
10	1	Johdinside	esim: PANDUT 94 34 x 140
9	2	Peltiruuvi	DIN 7981 B 29x95 / DIN 7976
8	1	Korvake	4-20E-25-003-8
7	1	Liitin	DIN 3 nap lukittava
6	1	Johto	MIL-W-5086A Type II G-18
5	1	Johto	"
4	2	Lefku	PVC/PE $\phi 8 \times 15$ 2x150
3	2	Lefku	Nylon $\phi 3 \times 11$ 2x20
2	2	Lefku	Nylon $\phi 5 \times 1$ 2x450
1	1	Anturi	KWEC-2 3-20E-25-003-1

Osa	Kpl	Nimitys	Aine	Mitat	Malli	Muoto
Työ N:o						
Valm.	Kpl		Paino	Päiväys	Nimi	Suhde
Läh.teht.				11.02.80	J.V-R	1:1
Tilaaaja				11.02.80	MH	1:25
			Kg	12.3.80	SA	

1.8.80
IC-1



Lahti-Finland

Nimitys
SAKKAUSVAROITIN
anturin asennus

Piir. N:o
1-20E-25-003

Luett. N:o

Päiväys	Muutt.	Hyv.	Muutos	Lukum.	Merkki	Liittyy piir.	Korvaa	Korvattu
---------	--------	------	--------	--------	--------	---------------	--------	----------

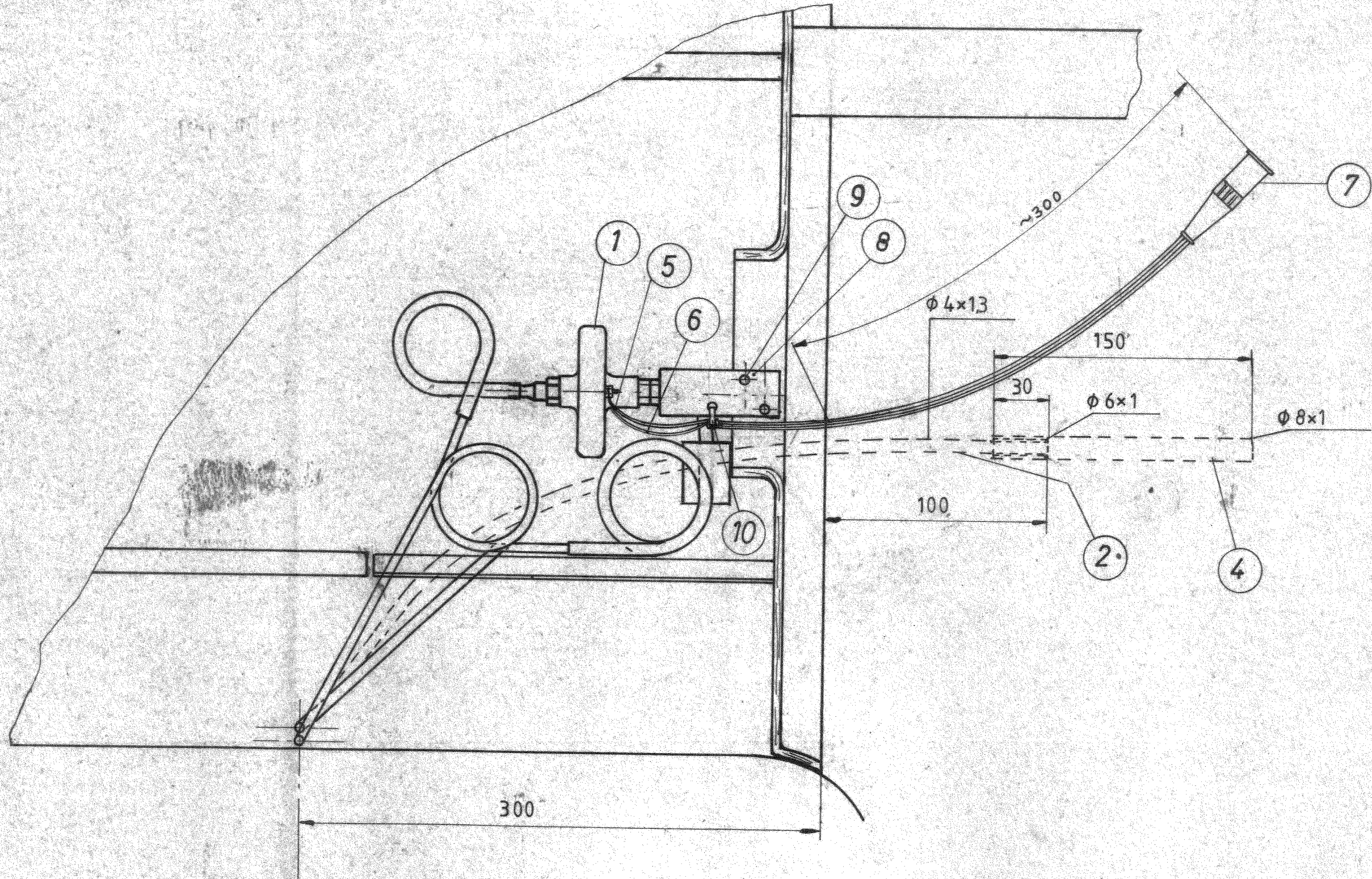
Tämä piirustus on yhteimme omaisuutta. Sen jäljentäminen, käyttäminen
suostumuksettamme tai esittäminen kolmannelle henkilölle kielletään kesäkuun
3 p:nä säädetyin lain (asetuskokoelma 1927 N:o 174 - 179) sekä siihen myö-
hemmin tehtyjen muutosten nojalla.

D

C

B

A



300

~300

$\phi 4 \times 13$

$\phi 6 \times 1$

$\phi 8 \times 1$

100

30

150

1

5

6

9

8

7

2

4

10