

Piirustuksiin tehtävät muutosehdotukset
esitettävä suunnitteluosastolle

12

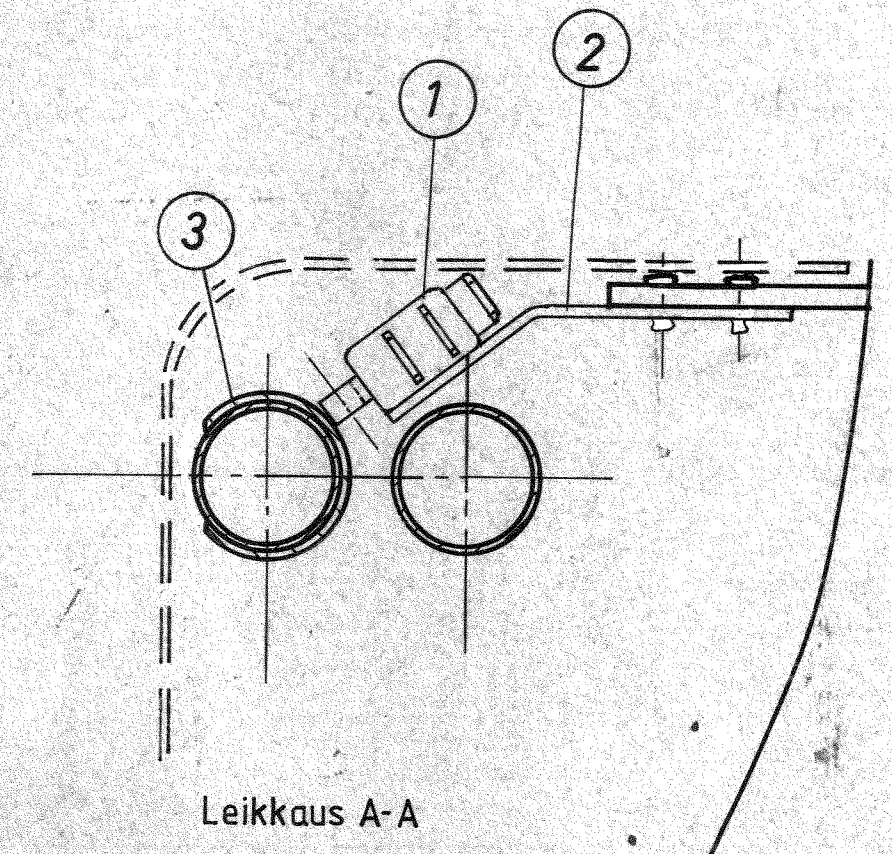
11

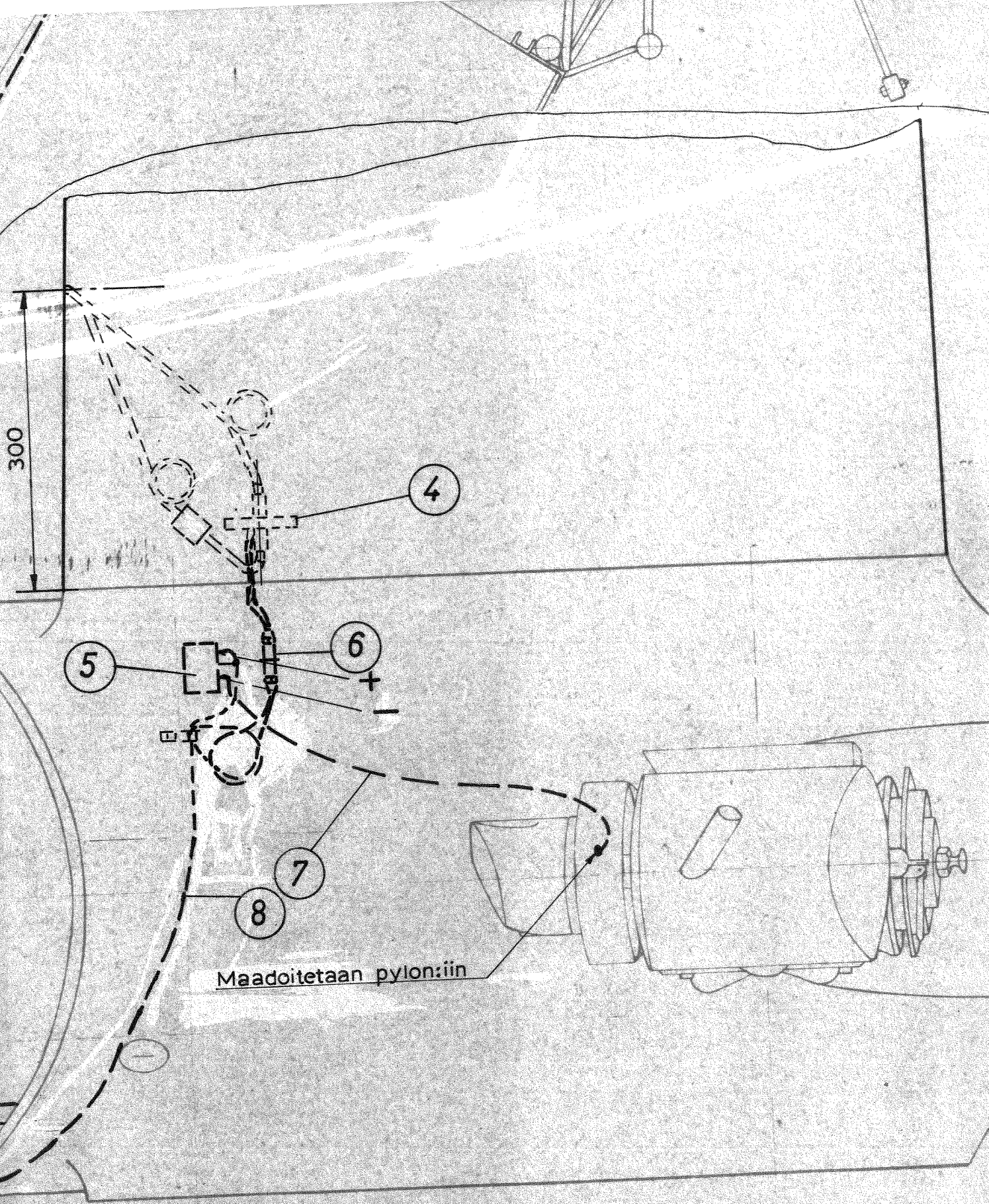
10

9

8

7





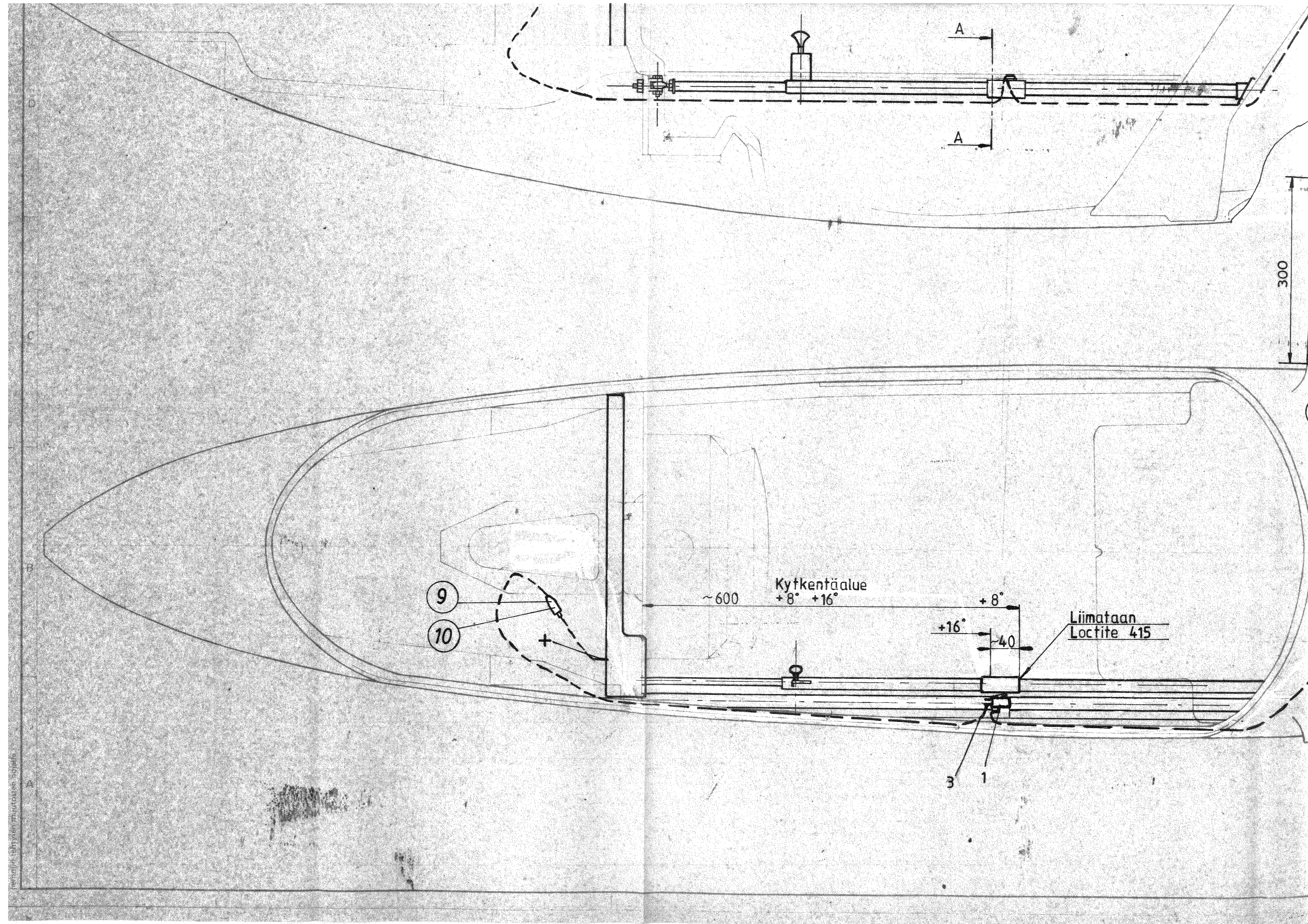
22880

11	1	Kiinnityslevy	4-20E-25-004-11
10	1	Sulake	1A hidas 5x20
9	1	Sulakepesä	5x20 sulakkeelle
8	1	Johto	MIL-W-5086A Type II G-18 L=2500
7	1	Johto	— — L=1000
6	1	Liitin	DIN 3-nap. lukittava
5	1	Summeri	3-20E-25-004-5
4	1	Anturi	3-20E-25-003-1
3	1	Putki	Nylon Ø 24x2 L=60
2	1	Korvake	4-20E-25-004-2
1	1	Kytkin	Honeywell V3L-D9101M-D18

72.02.80	J. Kuri-Puom	1:5
18.02.80	M. H. Z. J. Puom	1:1
12.3.80	S. N.	



Sakkaus varoitin järjestelmä 1-20E-25-004



Leikkaus A-A

