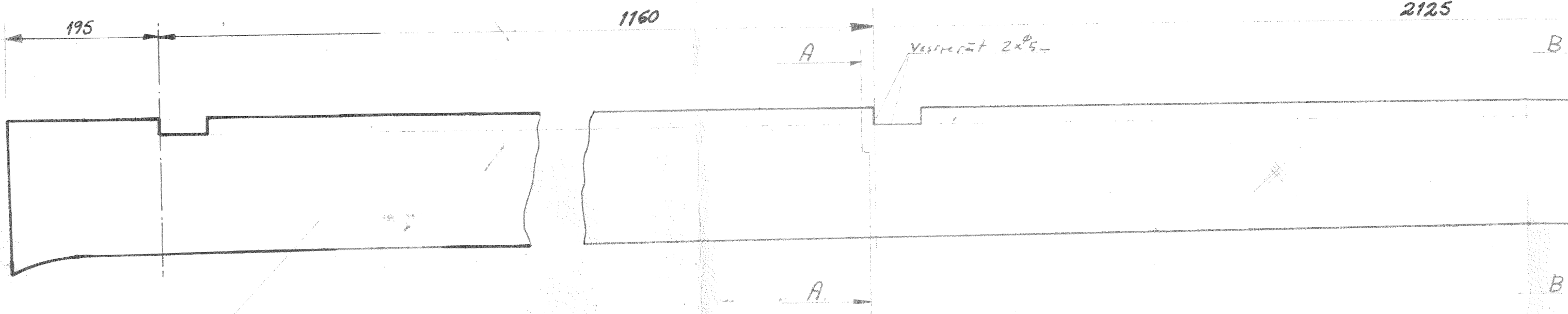


12 11 10 9 8 7

Vällys 0 mm

Vällys 4.6 mm Sorunapukin os. 1119.6

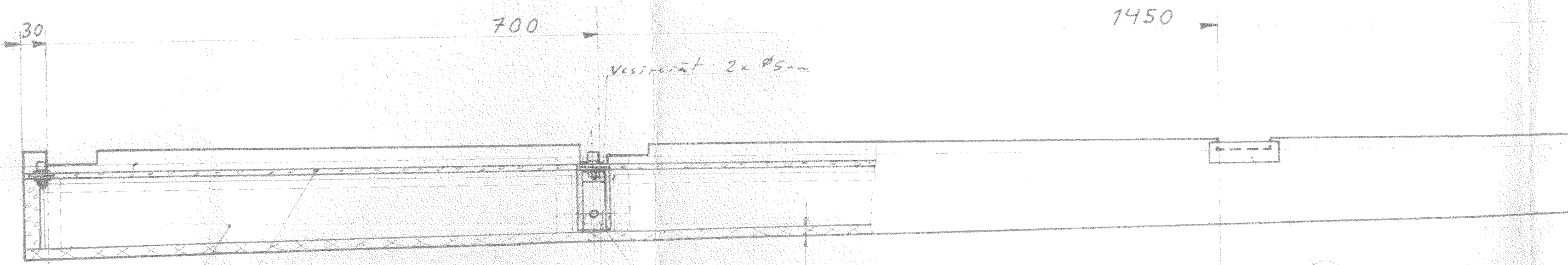


1

Vällys 0 mm

Vällys 3.1 mm sorunapukin os. 703.1

Vällys 4.9 mm Sorunapukin os. 1454.9



2

4

A-A

9

13

20

21

16

7

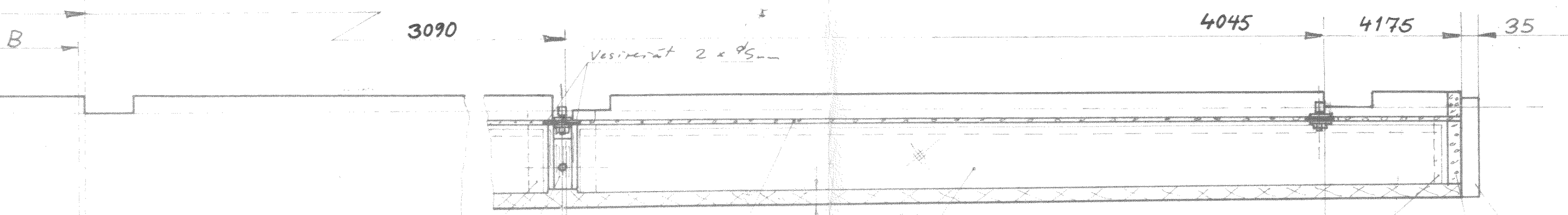
5

C

Vällys 7,6mm Soranapukin os. 2087.6

Vällys 10,8mm Soranapukin os. 3055.8

Vällys 13,8mm Soranap. os. 4013.8

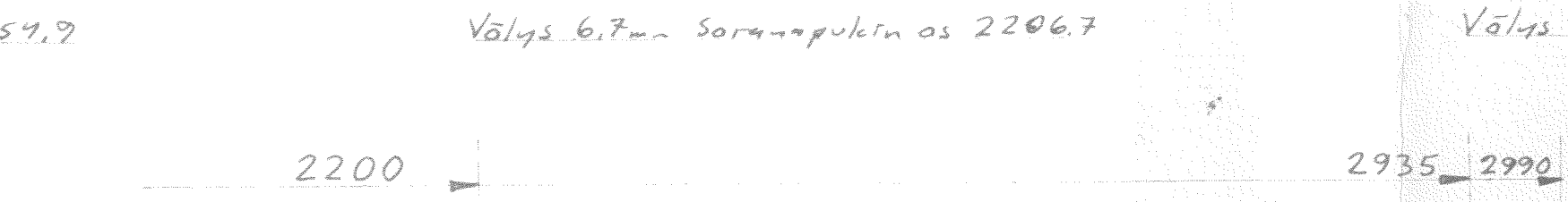


Ydinaineiden saumaus ja kaaren vahvitekkoungas 92125 45° lev. 80

Ydinaineiden saumaus 92125 45° lev. 40

Vällys 6,7mm Soranapukin os. 2206.7

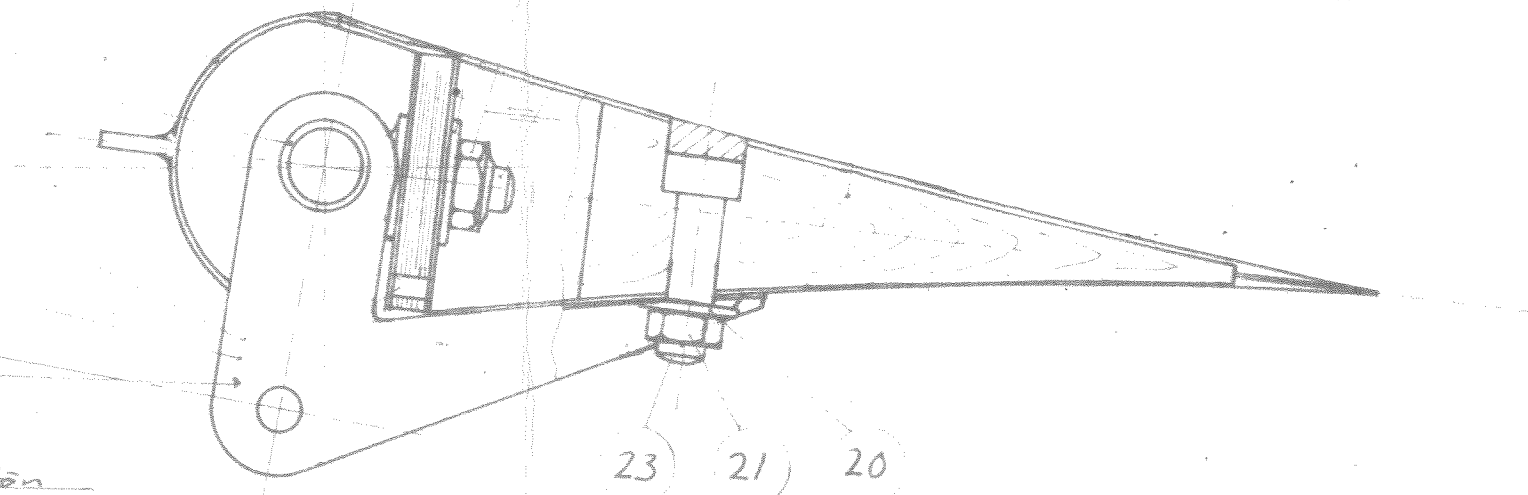
Vällys 8,4mm Soranapukin os. 2943.4



Saumaus 2x92110 0°

Ydinaineiden mitat 4 kpl/kone			
Osa n:o	Tyvilleveys	Körkileveys	Pituus

16
17
18
19



Vesivirtää käytän
molempien puolen Ø5

Siivekesalon liimaus
ballooni + hartsin seos

Siivekesalon saumaus
92110 45° lev. 60

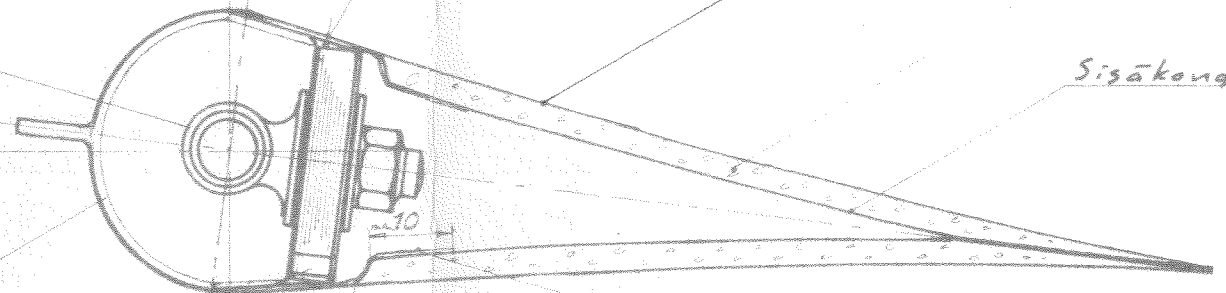
90070 45° + 92125 45°
laminoidaan siiven pinnan yhteydessä

PVC-voahto 40kg/m³ 3mm

Sisäkangas 90070 45°

B-B

15



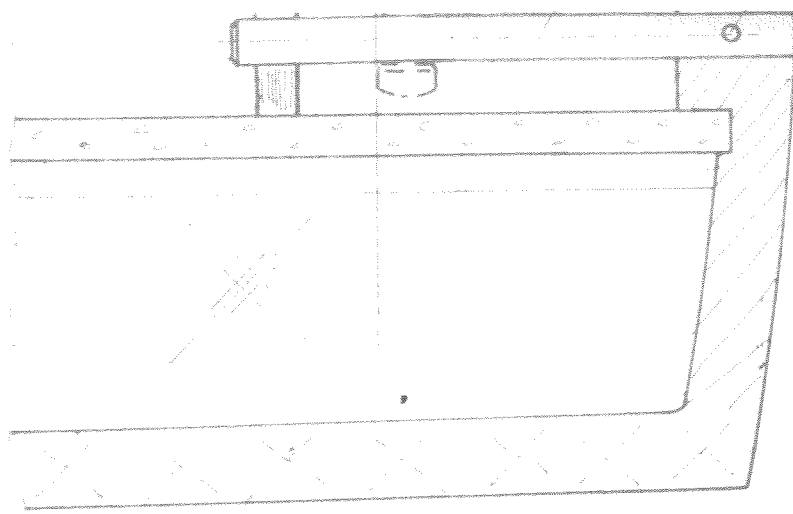
Eturuneen muutokappale
3x92125 90°

Muutokappaleen liimaus
ballooni + hartsin seos

Vesivirtää käytän
molempien puolen Ø5

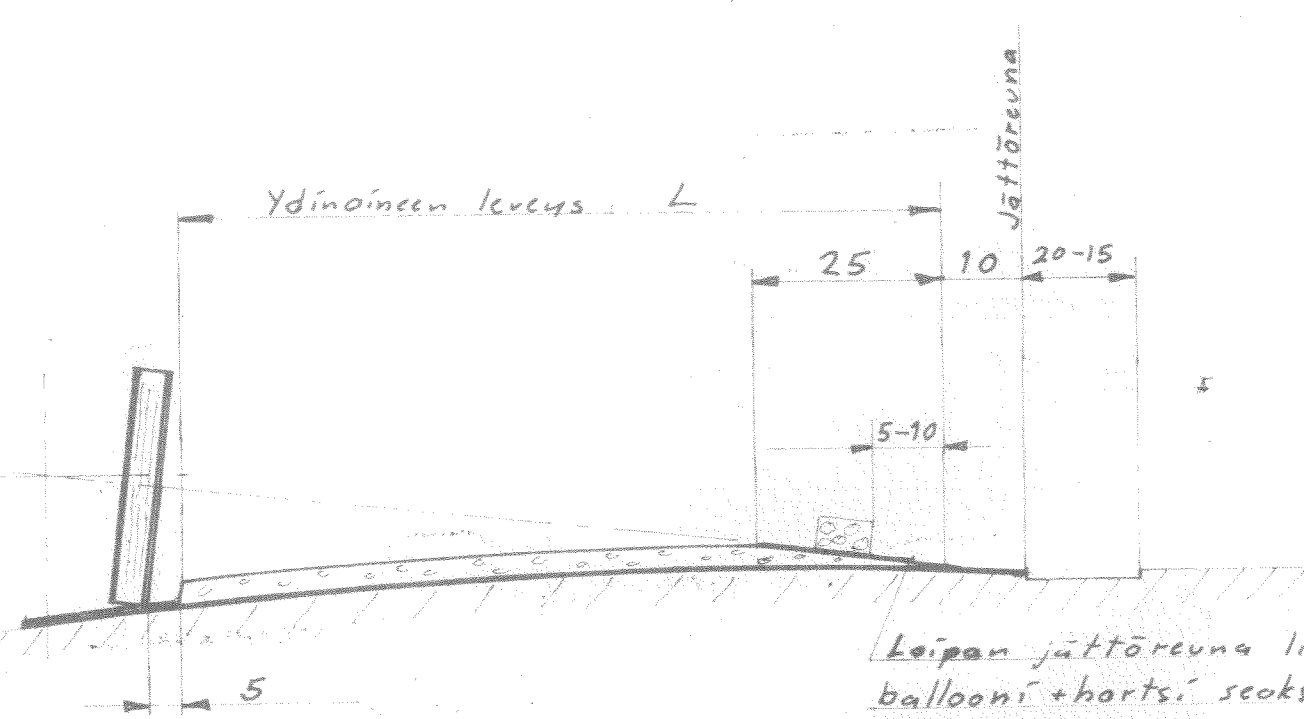
laipan irtiliikkaus
siivestä

20 - Sisäkenkaan saumaus 92110 45° lev. 80mm
kangas ulotetaan siiven takasalkaan ylä- ja alap.
Siiveliiparisen lisäkankaat
2x92140 0° + 92125 0°
laminoidaan siiven pinnan yhteydessä



27	100 mm	84 mm	1880 mm
28	84 mm	76 mm	7000 mm
29	72 mm	62 mm	650 mm
30	62 mm	20 mm	2240 mm

Huom. ↓
 Valmiiden ohjainpintojen takim-
 mainen painopiste:
 Tyvilaippa max 35 mm
 Kärkilaippa max 29 mm



Loipan jättöreuna liimataan
 ballooni + hartsi seoksella
 Sisäkangas 90070 45°
 on altava vähintään 5 mm
 tiivistysvaunan takana

38			
37			
36			
35			
34			
33			
32			
30	4	Ydinaine kärkilaippa korkeus	PVC 3- + 90070 45°
29	4	" " " " tyvi	" " "
28	4	" " Tyvilaippa korkeus	" " "
27	4	" " " " keskialue	" " "
26	4	" " " " tyvi	" " "
25	2	Putkisokka	DIN 1481 Ø20 L=16
24	2	Akseli putki	4-20E-55-100-24
23	6	Putti kuusiokolo	DIN 7991 M6 8-8 L=25
22			
21	24	Mutteri itselukitseva	DIN 982 M6
20	24	Aluslevy	DIN 125 M6 Sinkataan
19	2	Kärkikäytön kulma-riipi	2-20E-55-100-17
18	2	Keskikäytön kulma-riipi	2-20E-55-100-17
17	2	Tyvikäytön kulma-riipi	2-20E-55-100-17
16	6	Saransi Ø10	2-20E-55-100-15
15	12	Saransi Ø8	2-20E-55-100-15
14			
13	40	Pestilevy	Lujitemuovi Pintamaali + 2x 90070 0°
12	4	Tiivistyslevy	Lujitemuovi Pintamaali + 2x 92110 0°
11	2	Körkisarannan kaari	Lentokonevaneri 5- + 2x 92125 0° putkita-
10	6	Päätyskaari	PVC-Vaahato 60kg/m³ 20mm
9	2	Kärkikäytön kaari	Lentokonevaneri 2x5m +12mm
8	2	Keskikäytön kaari	" " "
7	2	Tyvikäytön kaari	Lentokonevaneri 2x5m +12mm
6	2	Muotokappale kärki	Lujitemuovi 3x 92125 0°
5	2	Muotokappale tyvi	" " "
4	2	Loipan salko kärki	1-20E-55-100-3
3	2	Loipan salko tyvi	1-20E-55-100-3
2	2	Kärkilaippa pintalevyt	Lujitemuovi Vasey/otkeq Tehdään sisään yhteisessä
1	2	Tyvilaippa pintalevyt	" " "

Osa	Kpl	Nimitys	Aine	Mitat	Malli	Muoto
Tyvi N:o			Paino	Paivays	Nimi	Suhde
Valm	Kpl		Piirt.	78.10.08	HK	1:5
Luht			Tark.	78/016	MHT	1:1
Tilaaja			Kg	Hyv.		



Lahti - Finland

Nimitys

Loipan rakenne

Piir. N:o

1-20E-55-100

Luett. N:o

Paivays	Muutt	Hyv.	Muutos	Luett. N:o	Merkit	Laattyy piir	Korvaa	Korvattu
---------	-------	------	--------	------------	--------	--------------	--------	----------