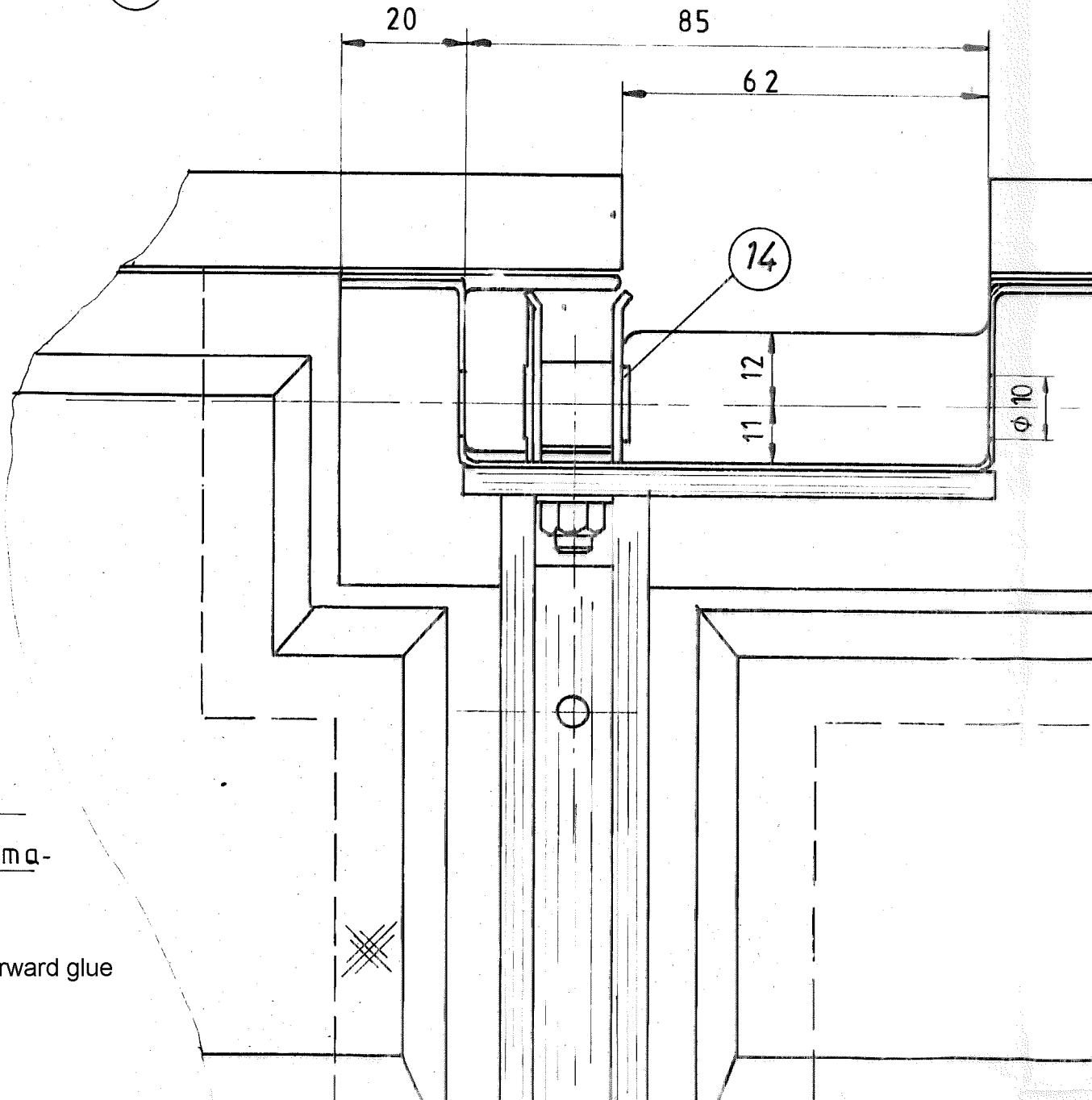
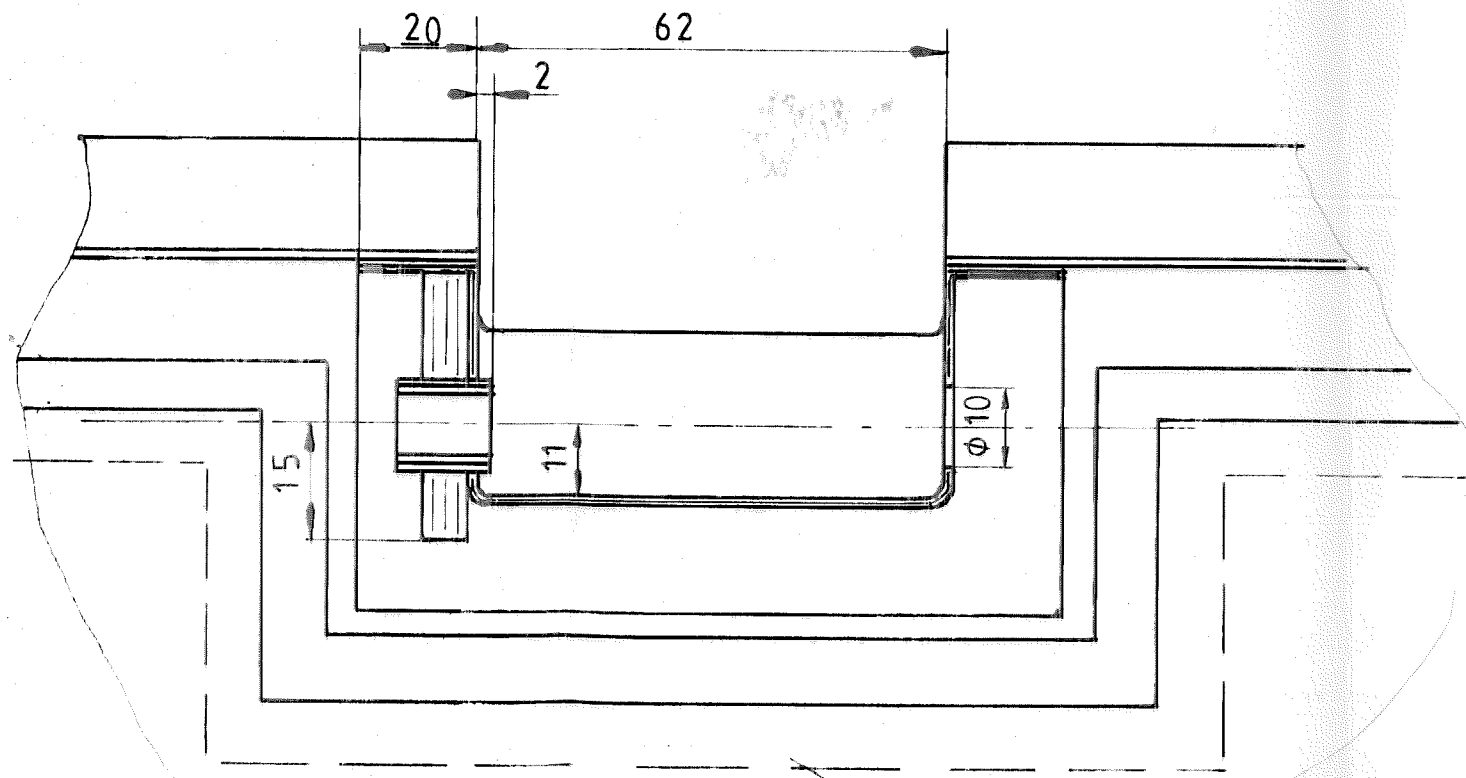
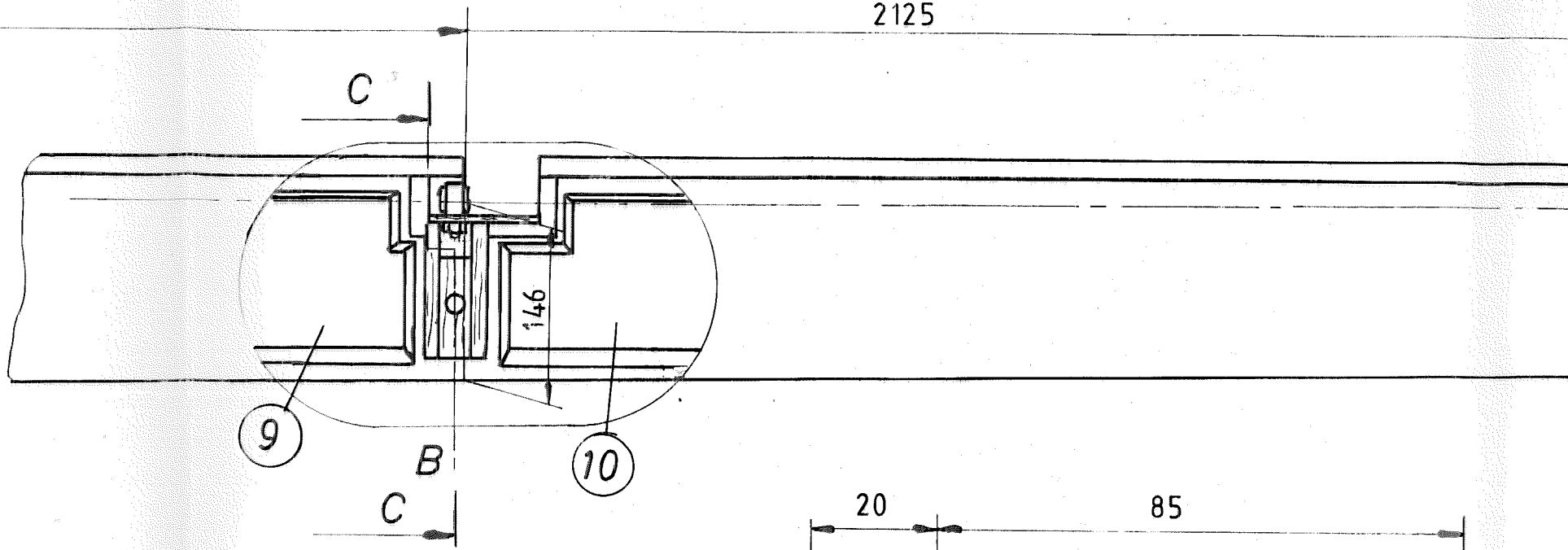
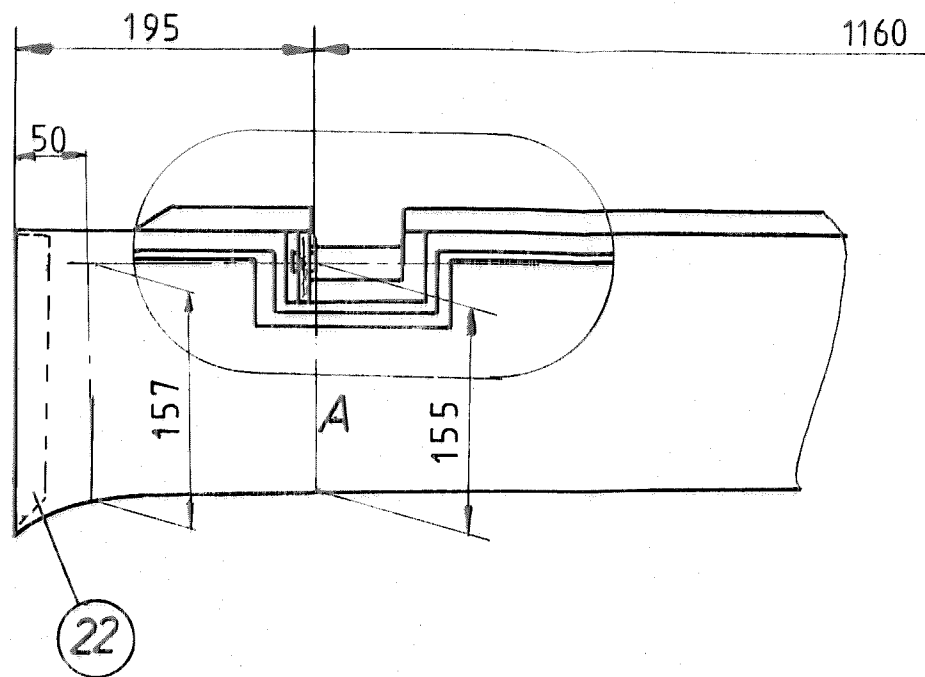


Clearance 0mm
Vällys 0mm

Clearance 4,6mm, clearance of hinge bracket position 1119,6
Vällys 4,6mm saranapukin as.1119,6

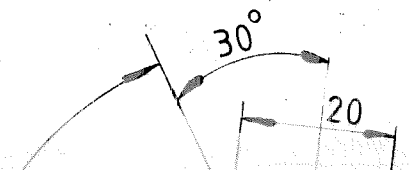
Clearance 7,6mm, clearance of hinge bracket position 2087,6
Vällys 7,6mm



Kohta A
Place A

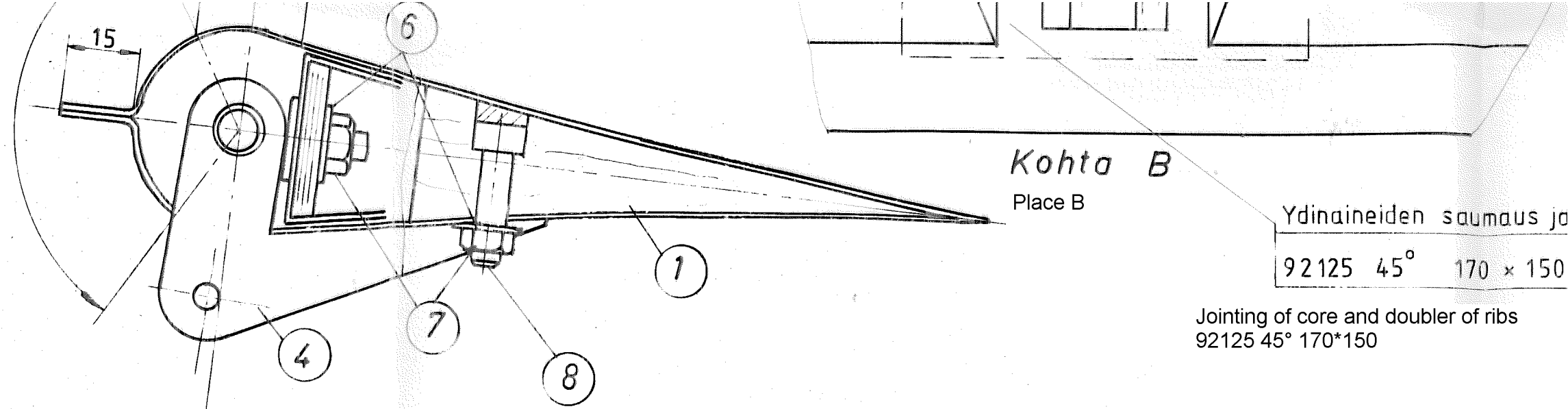
Ydinaineen saumaus 92125 0°
10mm sisäkankaan päälle etuliima-
saumalta

Jointing of core 92125 0°
10mm on inside weave from forward glue
joint



Hinge opening

Saranaukko
120°



Kohta B
Place B

Ydinaineiden saumaus jo		
92125	45°	170 × 150

Jointing of core and doubler of ribs
92125 45° 170*150

Laminating order of Flaps

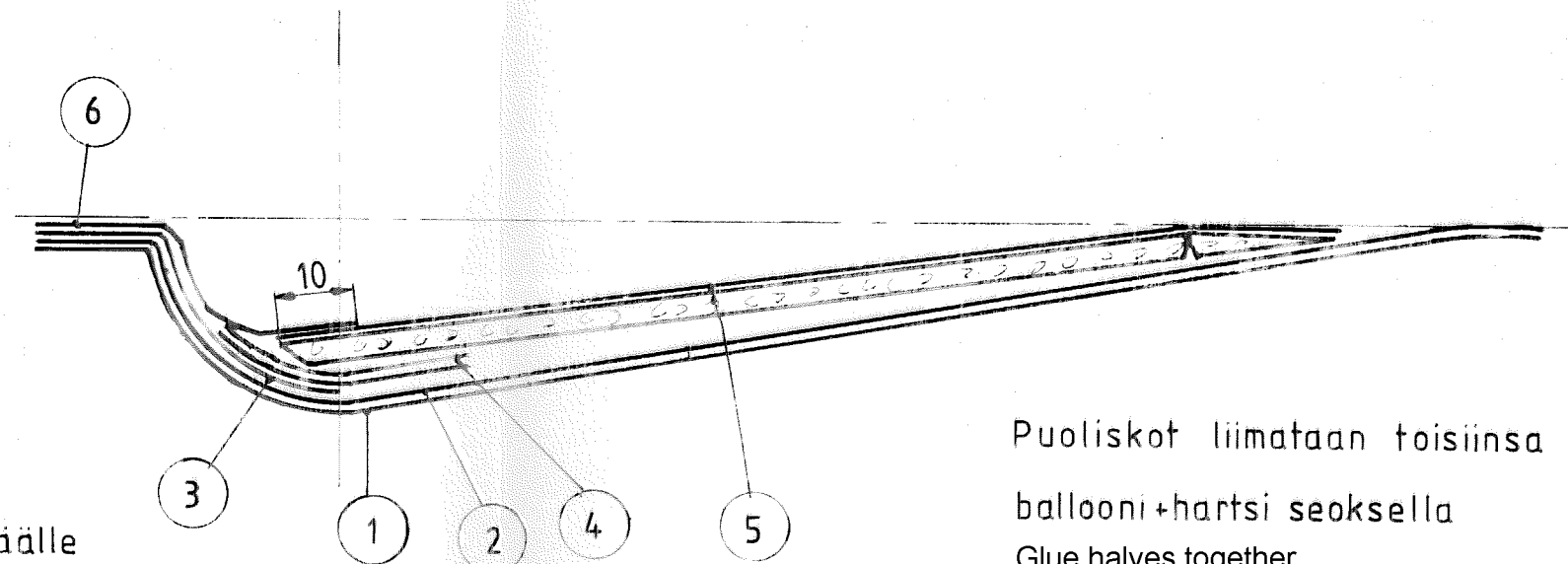
1. 90070 45°
2. 92125 45°
3. 92125 0° from hinge line to glue kern
4. 2*92146 0° width 35 to hinge line
5. PVC-foam
(40kg/m³ + inside surface 90070 45°)
6. 92125 0° from glue kern 10mm to top of PVC
7. Suction 300g/cm²
8. Gluing of hinge kerns and flap ribs
9. Glue the halves together
10. Thermal treatment 15h 55°C
11. Dismounting and finishing

Leikkaus C-C

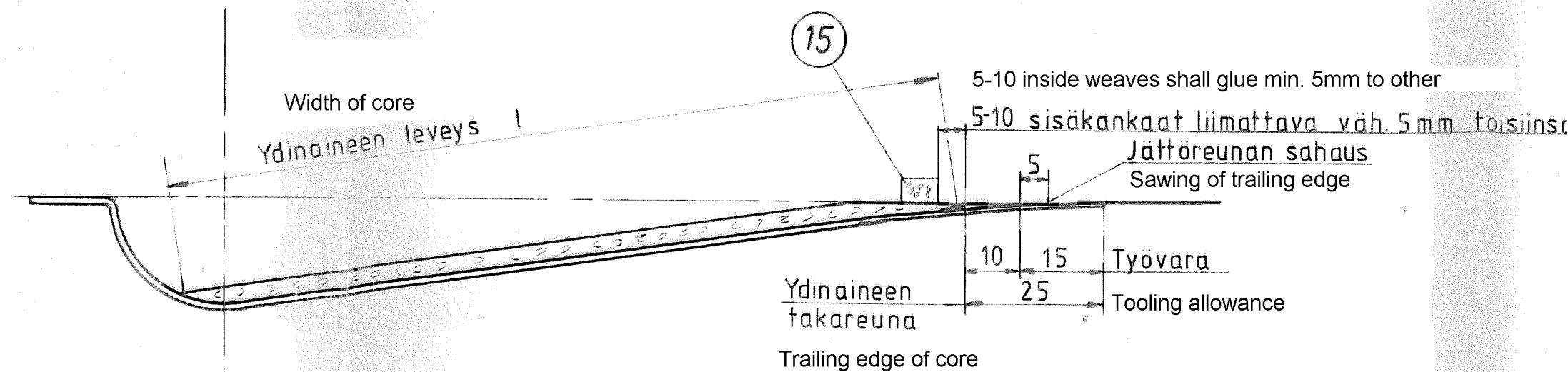
CUT C-C

Laipan laminointi järjestys

1. 90070 45°
2. 92125 45°
3. 92125 0° saranalinjalta liimalipareelle
4. 2*92146 0° lev.35 saranalinjalle
5. PVC-vaahto
(40kg/m³+sisäpintaan 90070 45°)
6. 92125 0° liimalipareelta 10mm PVC:n päälle
7. Alipaineimu 300g/cm²
8. Saranapukkien ja kaarien liimaus
9. Puoliskojen yhteen liimaus
10. Lämpökäsittely 15h 55°C
11. Irroitus ja viimeistely



Puoliskot liimataan toisiinsa
ballooni+hartsin seoksella
Glue halves together
with balloon + resin mixture



Width of core
Ydinaineen leveys l

5-10 inside weaves shall glue min. 5mm to other

5-10 sisäkankaat liimattava väh. 5mm toisiinsa

Jättöreunan sahaus
Sawing of trailing edge

Työvara

Tooling allowance

Ydinaineen
takareuna

Trailing edge of core

Clearance 7,6mm, clearance of hinge bracket position 2087,6

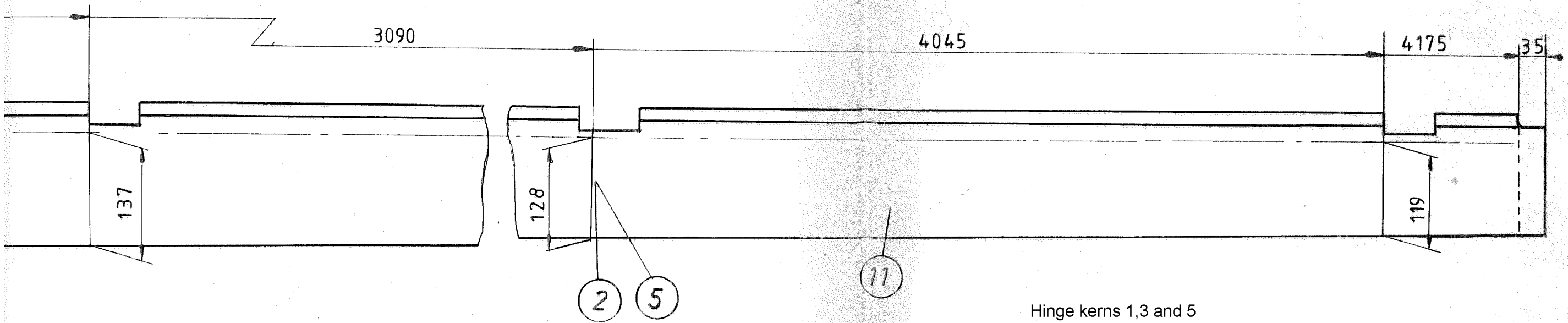
Clearance 10,8mm, clearance of hinge bracket position 3055,8

Clearance 13,8mm, clearance of hinge bracket position 4013,8

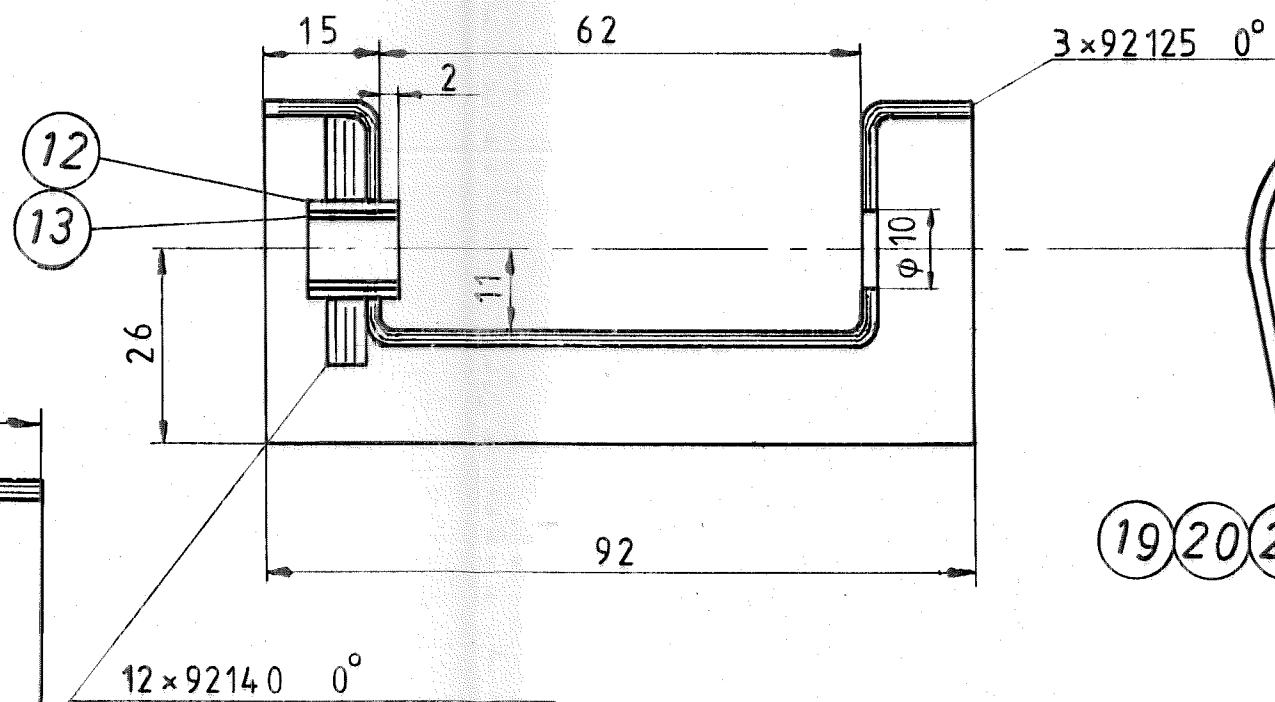
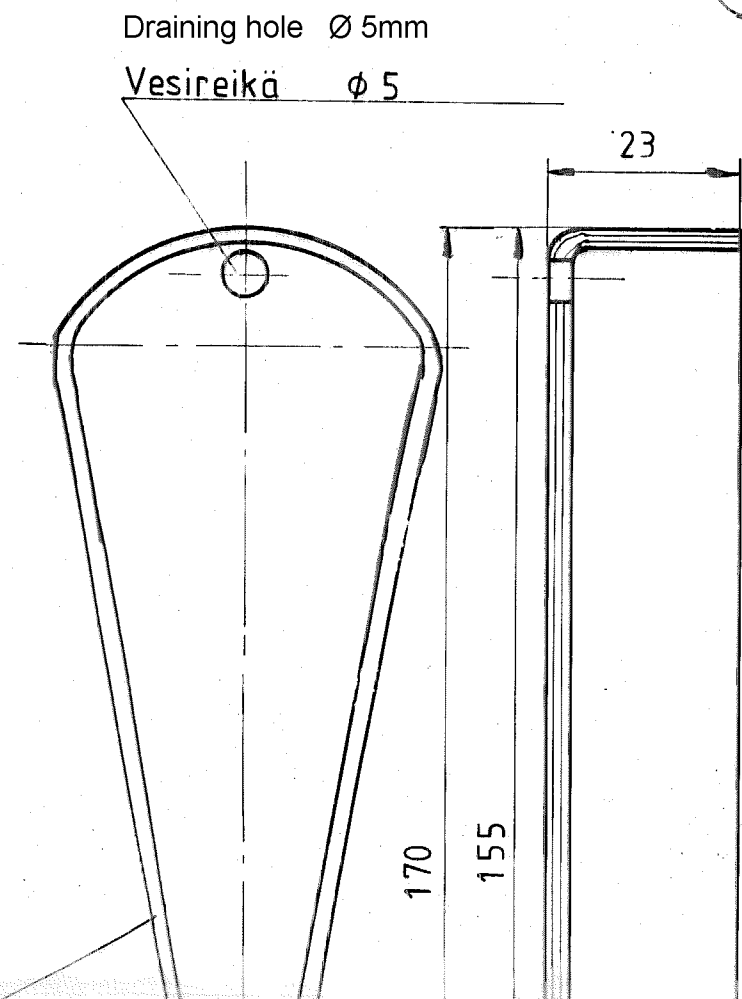
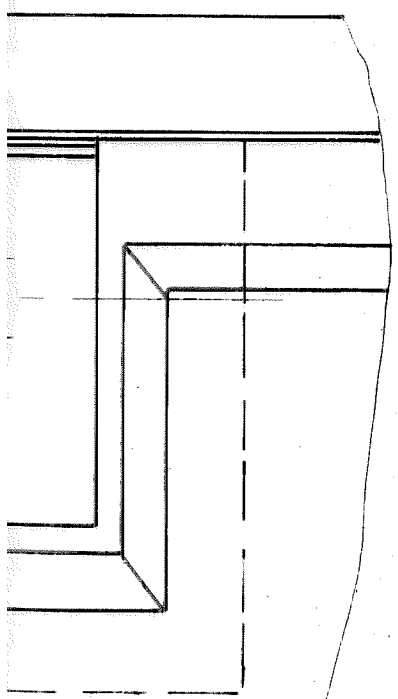
6mm saranapukin as. 2087,6

Vällys 10,8mm saranapukin as. 3055,8

Vällys 13,8mm saranapukin as. 4013,8

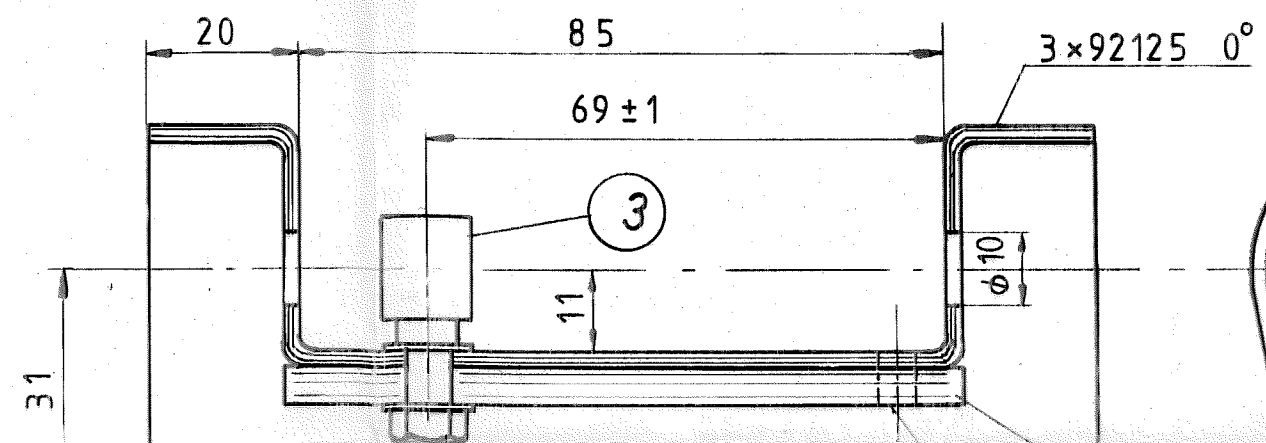


Hinge kerns 1,3 and 5
Saranapukit 1,3 ja 5



Muoto aseman mukaan
Shape along position

Hinge kerns 2 and 4
Saranapukit 2 ja 4

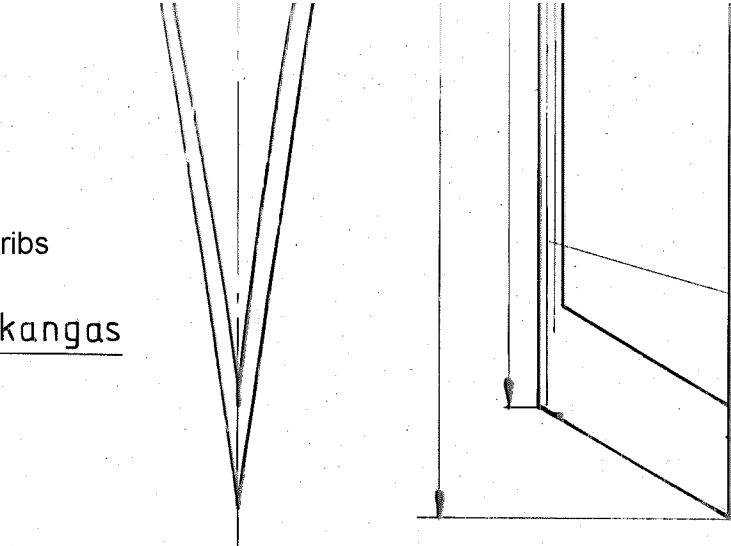


Shape along position
Muoto aseman mukaan

22

Jointing of core and doubler of ribs
92125 45° 170*150
kaulus ja kaarien vahvikekangas

x 150



3 x 92125 0°

Shape of piece along mould

Kappaleen muoto muotin mukaan

125

16

17 18

Vesireiat 2 kpl Ø 5

Draining holes 2 pcs Ø 5

Ydinaineiden mitat				
Osa n:o	Tyvi- leveys	Kärki- leveys	Pituus	Kpl kone
9	152	142	1095	4
10	142	121	1890	4
11	120	110	1060	4

Dimensions of core materials				
Part n:o	Root Width	Tip Width	Length	pcs glider
9	152	142	1095	4
10	142	121	1890	4
11	120	110	1060	4

12880

Laipan massatasapainotus					
Massamomentti (kgmm)			Kokonaismassa (kg)		
Ohje- arvo	Max.	Min.	Ohje- arvo	Max.	Min.
140	154	119	4,1	4,9	3,7

Mass balancing of flap					
Mass moment (kgmm)			Total mass (kg)		
Design value	Max.	Min.	Design Value	Max.	Min.
140	154	119	4,1	4,9	3,7

Actuation hinge kern

Bell crank of middle actuation
Bell crank of root actuation

Rib of middle actuation
Rib of root actuation

Osa	Kpl	Nimitys	Parts of flap	1-20E-52-100-25	
22	2	Tyvikappale	Root piece	Lujitemuovi	Reinforced plastic
21	2	Saranapukki 5	Hinge kern	Lujitemuovi	
20	2	Saranapukki	3	Lujitemuovi	
19	2	Saranapukki	1	Lujitemuovi	
18	2	Käyttöaranapukki	4	Lujitemuovi	
17	2	Käyttöaranapukki	2	Lujitemuovi	
16	4	Vahvike	Doubler	Lujitemuovi	
15	2	Tiivistenauha	Sealing tape	E.G. Heftaplast	5x8 mm
14	4	Laakeri	Bearing	Drymet 701-1020	
13	6	Laakeri		Drymet 701-812	
12	6	Holkki	Barrel	4-20E-55-100-1-12	
11	4	Ydinaine	Core material	PVC 3mm	40 kg/m ³
10	4	Ydinaine		PVC 3mm	40 kg/m ³
9	4	Ydinaine		PVC 3mm	40 kg/m ³
8	4	Ruuvi	Screw	DIN 7984 M6x25	
7	8	Mutteri	Nut	DIN 982 M6	
6	8	Aluslevy	Washer	DIN 126 M6	
5	2	Keskikäytön kulmavipu		3-20E-55-100-17	
4	2	Tyvikäytön kulmavipu		3-20E-55-100-17	
3	4	Sarana	Hinge	4-20E-55-100-15	
2	2	Keskikäytön kaari		3-20E-55-100-4	
1	2	Tyvikäytön kaari		3-20E-55-100-4	

Osa	Kpl	Nimitys	Aine	Mitat	Malli	Muoto

16.5.80
K

Comes in use from s/n 20296

28.04.80	JUE	MM	Tulee käyttöön	20296 alkaen	(a)
----------	-----	----	----------------	--------------	-----

EIRI KY

Structure of root flap

Tyvivilaipan rakenne

1-20E-55-100-1