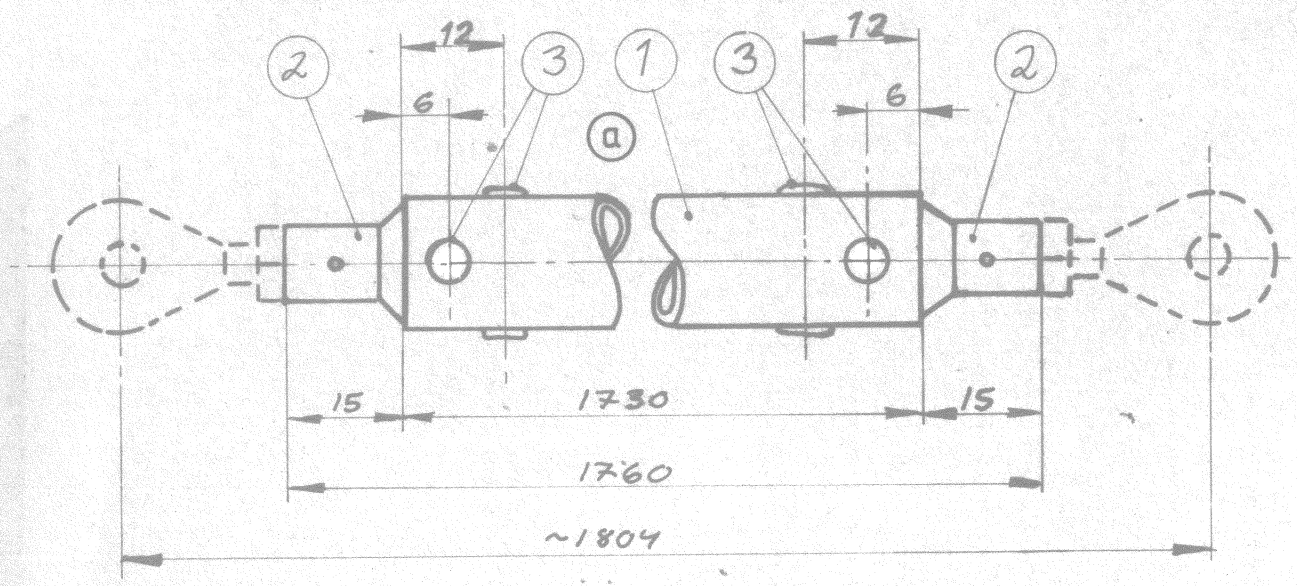


Piirustuksiin tehtävät muutosehdotukset esitettävä suunnitteluosastolle.

| | | | |
|----------|--------|------|---------------------|
| 4 | 3 | 2 | 1 |
| Paiväys | Muutt. | Hyv. | Muutos |
| 25.01.80 | JM | MH | Vetoniittien vaihto |
| | | | Lukum. |
| | | | 20265 alkaen |
| | | | Merkki |
| | | | ⓐ |



K. L. L.
79-3-1

| | | | |
|---|---|------------|----------------------------------|
| 3 | 8 | Niitti | Monell AN 615 M5-14 |
| 3 | 8 | Vetoniitti | Monel 94x8 (TLR 530) |
| 2 | 2 | Pääte | 4-20E-20-004 |
| 1 | 1 | Putki | DIN 2391 St-35 918x1 Kaduroidaan |

| | | | | | | |
|------------|-----|---------|------------|----------|-------|-------|
| Osa | Kpl | Nimitys | Aine | Mitat | Malli | Muoto |
| Työ N:o | | Paino | Paiväys | Nimi | Suhde | |
| Valm. | Kpl | Piirt. | 1979-02-26 | M. L. L. | 1:1 | |
| Läh. teht. | | Tark. | | | | |
| Tilaaaja | | Kg | Hyv. | 79-02-27 | MH | |



Nimitys
Työntötanko 8

Piir. N:o
4-20E-20-100-11 ⓐ

| | | |
|---------------|--------|----------|
| Liittyy piir. | Korvaa | Korvattu |
|---------------|--------|----------|

Tämä piirustus on yhtäaikaan omaisuutta. Sen jäljentäminen, käyttäminen suostumuksetta tai esittäminen kolmannelle henkilölle kielletään kesäkuun 3 p:nä säädetyn lain (laseruskokeima 1927 N:o 174 - 179) sekä siihen myöhemmin tehtyjen muutosten nojalla.