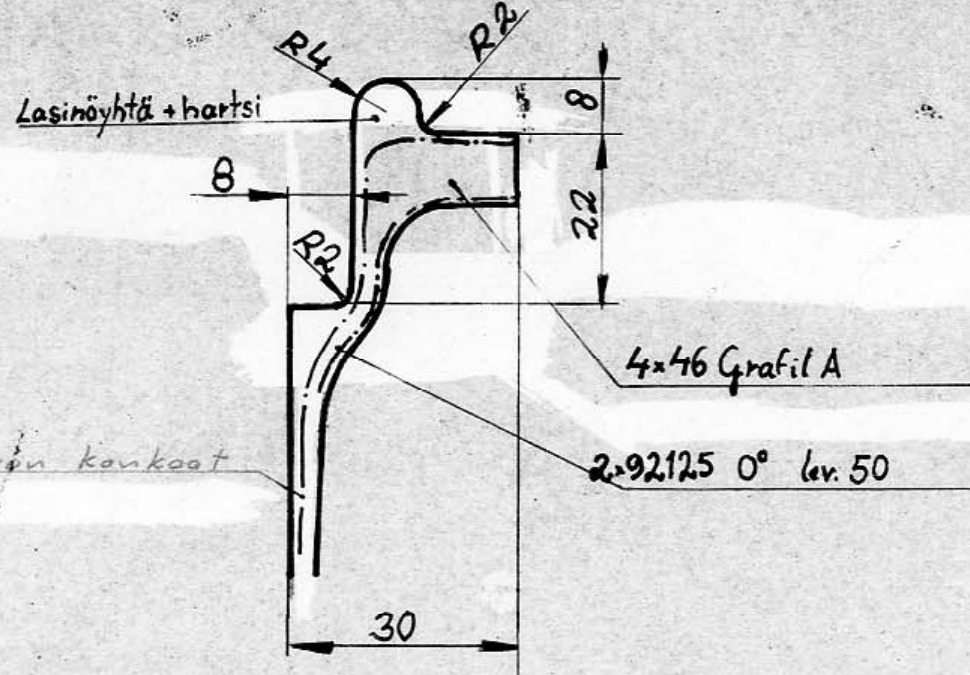


D-D

Ohjaamon laita



Rungon kankaat

2x92125 0° lev. 50

4x46 G-rafil A

F-F

Turvavyön kiinnityskorvake

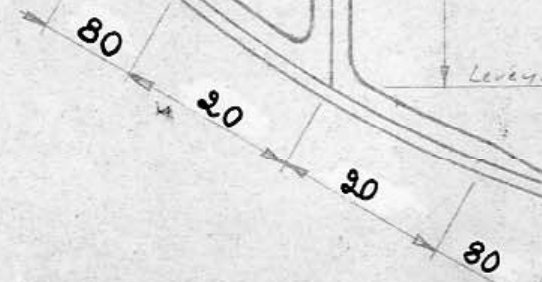
410

5x92140 0° 150x110-150x190

5x92140 0° 150x110-150x190

~70

Leveys 150



Etukehän saumaus

2x92146 0° lev. 40 pit. 40-80

Saumaus 3x92125 45° lev. 20 30mm runkoon

Apukaari I 6mm Lentokone vaneri (8-12 ker.)

92125 0° kummassakin pinnassa

Saumataan: 92125 45° lev. 40

Lisäloput kooren kärkeen 92125 45° 40x40

Runkoholkkien vahvikkeet (4kpl)

6x92140 0°-45° 70x70-120x120

Täytetään lasinöyhtä+hartsia seoksella

päälle 92125 0° 120x120

Siiven tyveen 5x92125 45°

leveys 80 l=200 30mm runkoon

Alapuolen saumaus

Saumaus kauttaaltaan 3x921

Laminoidaan 30mm runkoon

Takakehän saumaus

2x92146 0° lev. 40 pit. 40-80

2x92140 45° lev. 60 pit. 100-120

Lisäkangas takakehään

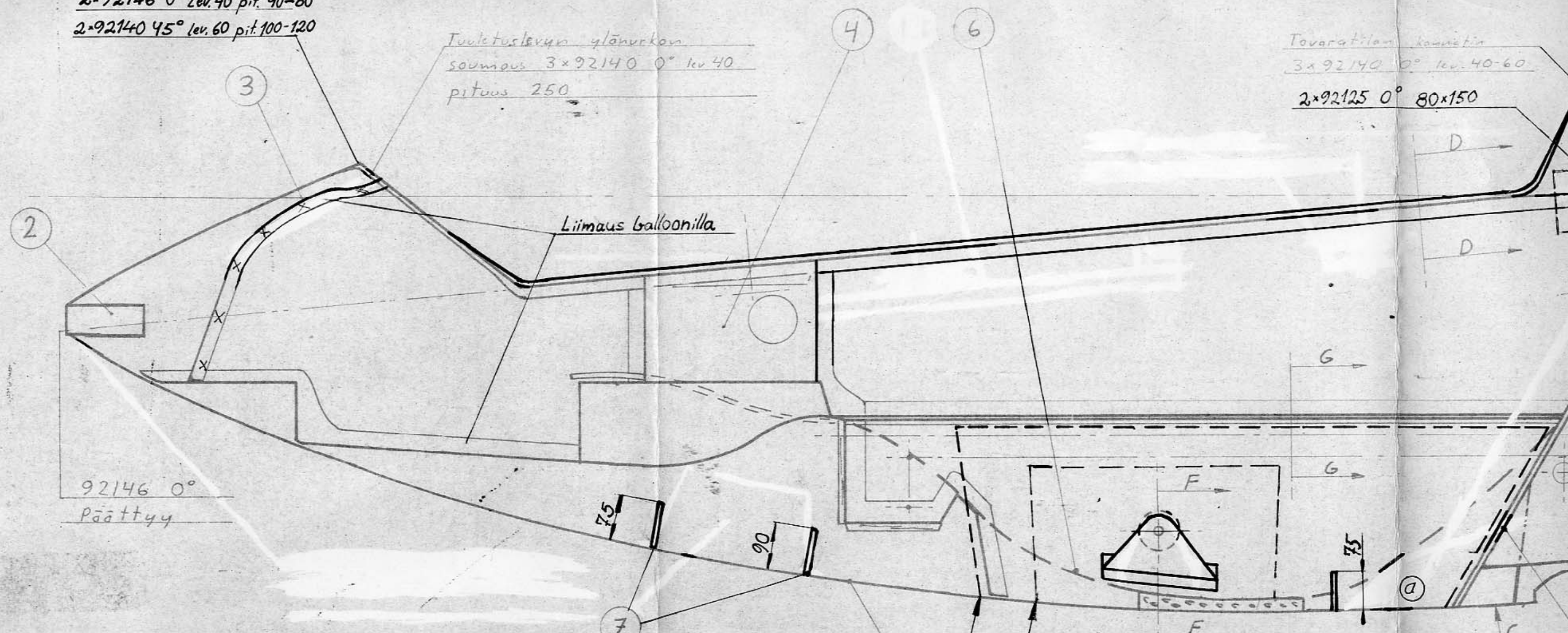
2x92146 lev. 40

20

2x92146 0° Lev. 40 pit. 40-80
 2x92140 45° lev. 60 pit. 100-120

Tuuletuslevyn ylänurkan
 saumaus 3x92140 0° lev. 40
 pituus 250

Tavaratilan kannatin
 3x92140 0° lev. 40-60
 2x92125 0° 80x150



92146 0°
 Päättyy

Liimaus balloonilla

7
 Kaaret 8mm:n Vaneria jonka
 syyt 45°
 Etukaaren laminaatit: 7x92140 0°
 Lev. 100 takapintaan.
 Takakaaren laminaatit: 2x92140 45°
 koko leveys + 4x92140 0° Lev. 100
 etupintaan
 Saumaukset: 3x92125 45°/puoli
 molemmat kaaret.

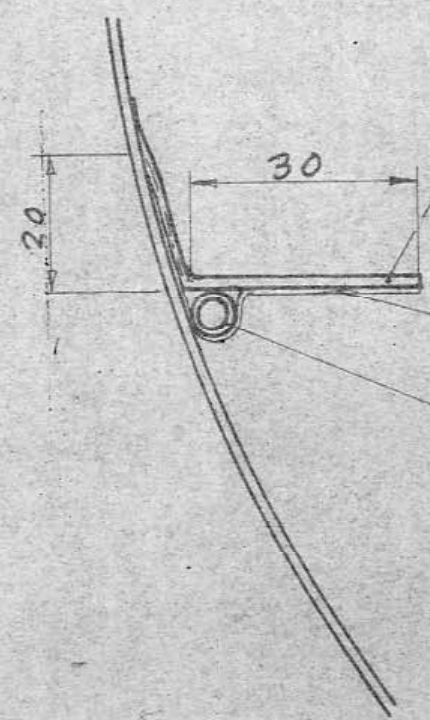
92140 0° 250x300
 92140 45°

Kaari 8mm lekovaneri
 syyt 45° Takapintaan
 Kiinnityksen kohdalle
 7x92140 0°
 Saumaus: 3x92125 45°
 lev. 60mm Kumpikin puoli

Eturungon saumaus:
 Sisäpinta 2x92140 0° lev. 40-80
 Ulkopinta 92140 0° lev. 40
 asemasta 200 asemaan 1800

Kulma täytetty
 Lasinöyhtä+
 sella ennen

G-G



Istuimen kannatin
 4x92140 0° lev. 50-80

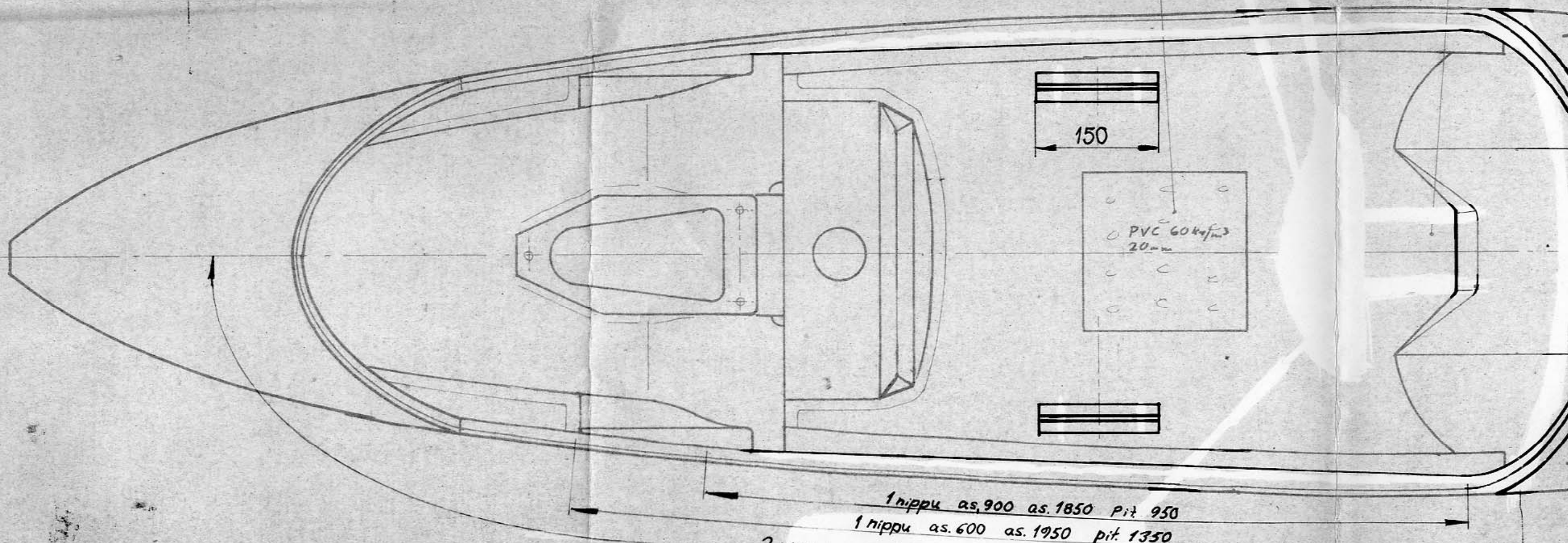
Vaijeriputken saumaus
 92125 0° lev. 50

Nylon-putki Ø6x1

Poistettu
 20215 ja 20221 alkaen
 (a)

11

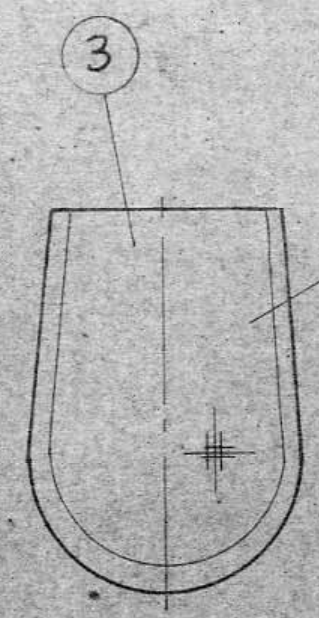
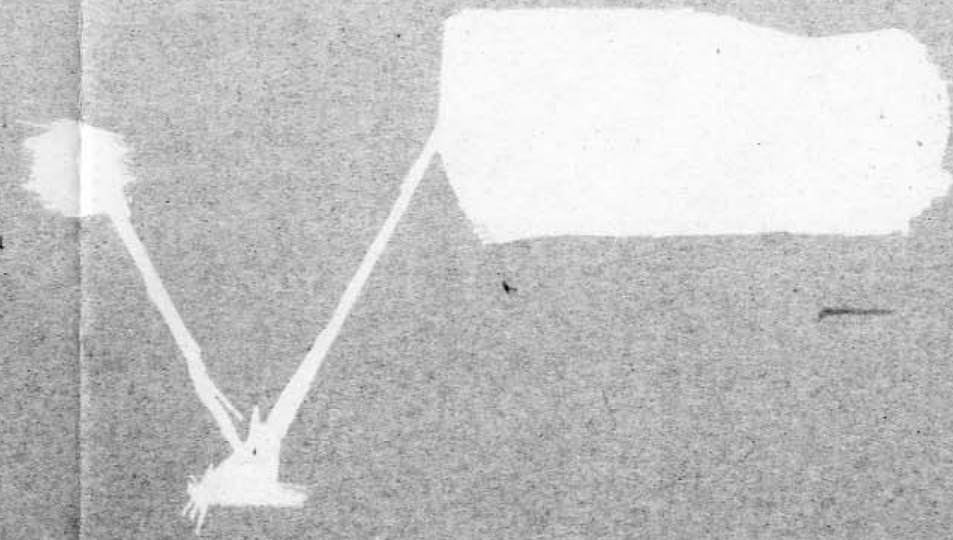
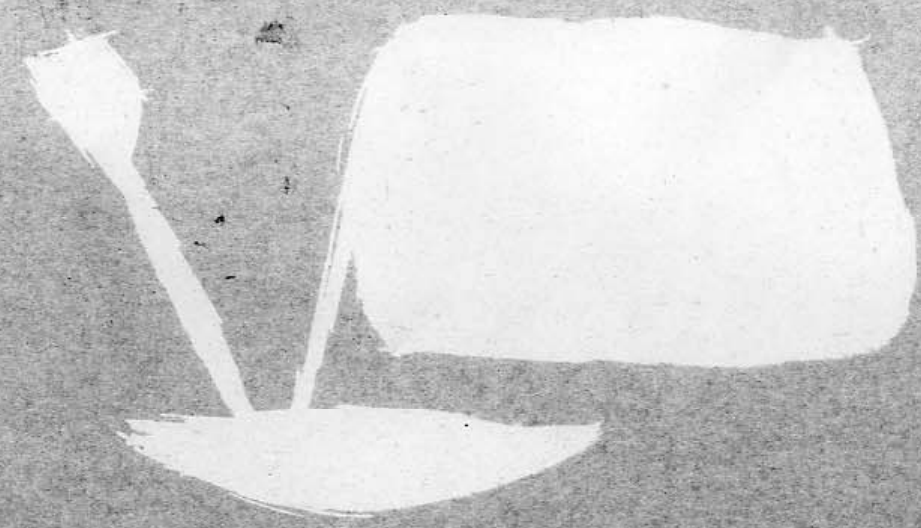
23



1 nippu as. 900 as. 1850 pit. 950
 1 nippu as. 600 as. 1950 pit. 1350
 2 nippua as. 400 as. 2050 pit. 1850

Laitavahvikkeena 4kpl Grafil A (46 päis-
 tä) hiilinnippua

Apukaari II saumatarin
 etupinnastoon 3-92140
 Salkohyllyn pööt liimataan
 hortsilla seaksella



Tuuletustery
 Pintamaali hermaa
 Vinyylimaali 100µm
 2x92125 0°
 3x92125 0° lev. 150
 Kuomun saranan alle

runkoon

A-A

B-B

Pääkaaren saumaus

Etupinta 3x92125 45° 80x100

Takapinta 5x92146 0° lev.50 pit. 100-160

+3x92125 45° lev.80 pit. 80-160

Saum. 3x92125 45° lev.60/pud.

PVC-vahto 60kg/m³ s=20mm

92125 45°/puoli. Liimaus balloonilla

92125 45° lev.60 30mm runkoon

Saumaus tyven kohdalla 4x92125 45° lev.110, puolellaan.

Laminoidaan 30mm runkoon. Mentävä 20mm alasaumauksen päälle

10

Saumaus 3x92125 45° Lev.60, puolellaan

2x92146 0° 40x120

3x92125 45° lev.40

3x92125 45° Lev.60 puolellaan.
runkoon

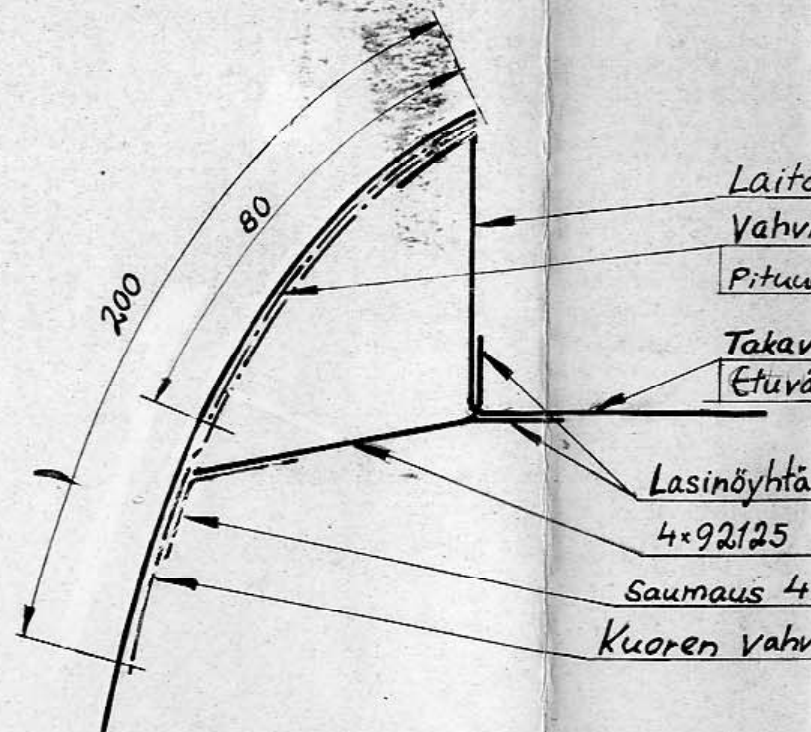
Pääkaaren jakopinta

Telinekuilun reuna

20

Apukaari II. Liimataan lasinöyhtä+hartsia seoksella moottorilla.

Saumaus 4x92125 45°



Laitte

Vahv.

Pituus

Takav.

Etuvä

Lasinöyhtä

4x92125

Saumaus 4

Kuoren vahv.

1

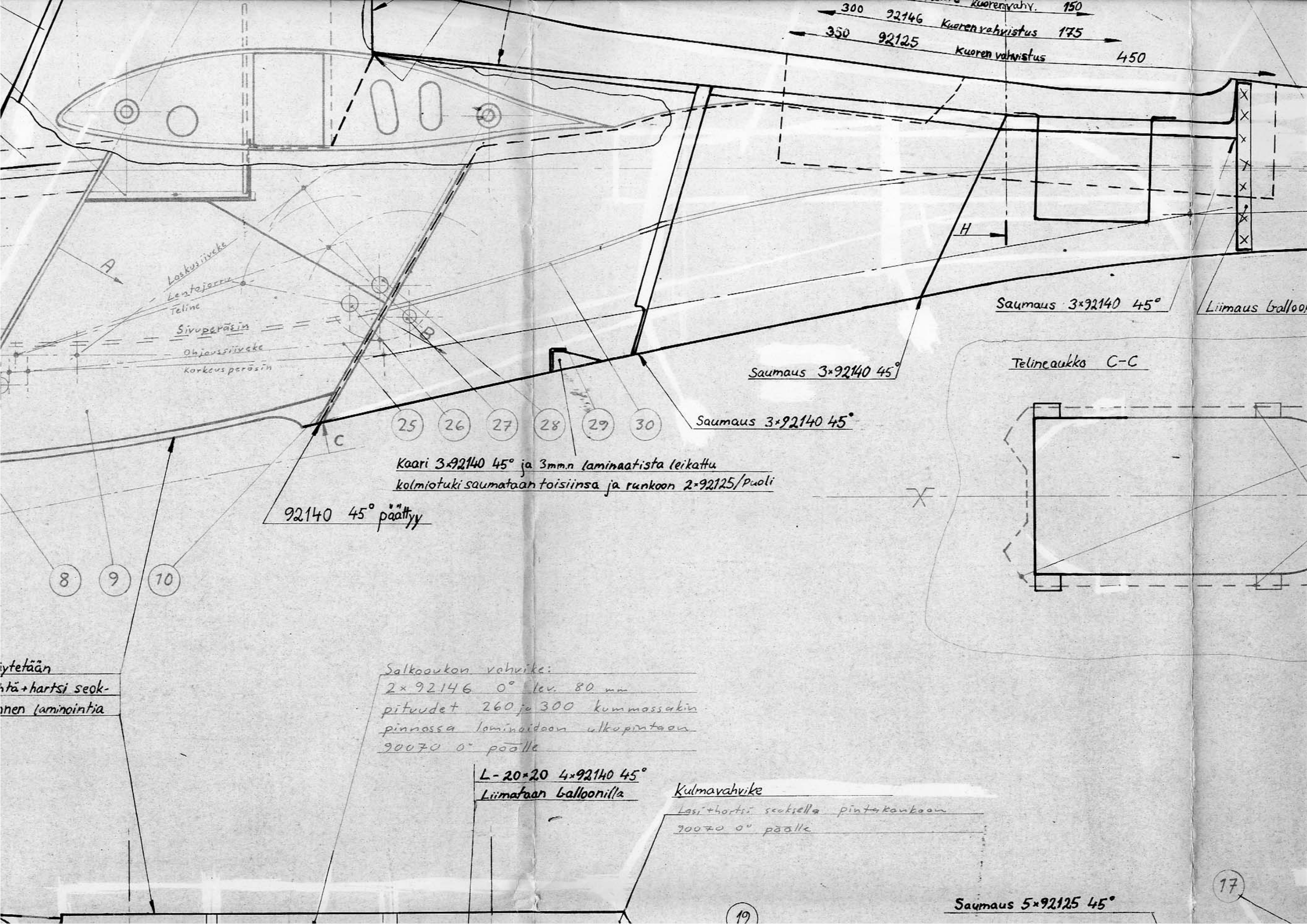
H

250

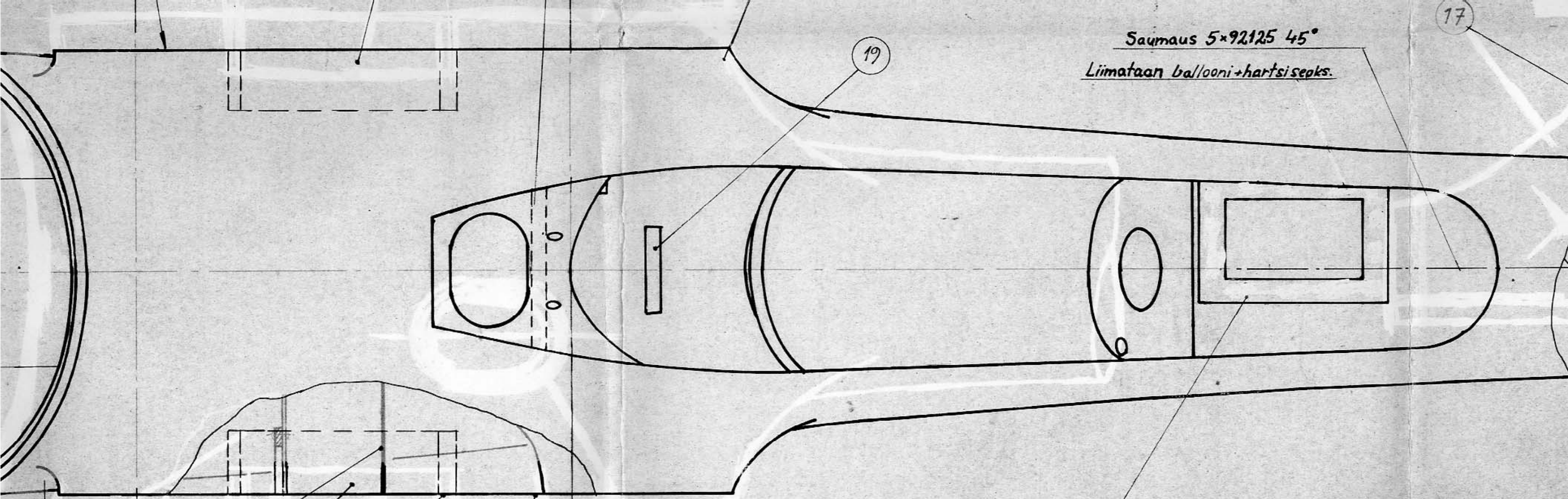
92146 Kuorenvahv.

150

300



käytetään
 lasia+hartsin seok-
 sen laminoitua



Saumaus 5x92125 45°

Liimataan ballooni+hartsisepks.

17

19

2140 45° le 40
saatoin lasi+

17

18

Reikävohvike 6mm lentokoneet
vaneri (8-12 ker.) pintaviilut
90° liimaus ballooni+hartsisepks.
saksella määrälle pinnalle.
Vesisuojaus hartsisivellyllä.

Akkukotelo (a)
Paikka vaihdettu
mittaritaulun alle
20225 alkaen

23

3x92140 0°

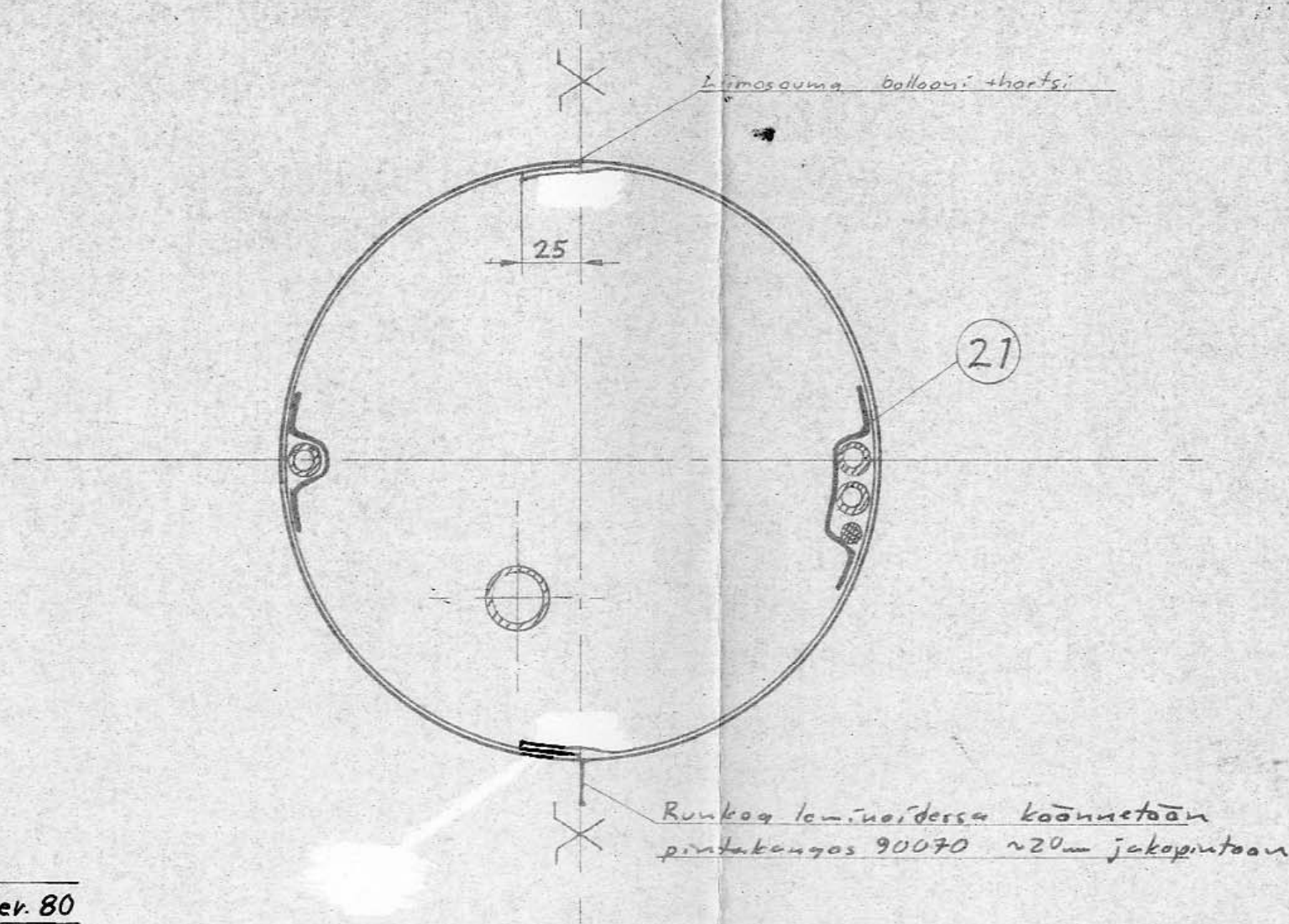
15

4x92125 0°
Lamin. polyesterihartsista

Vaneri lista s.6mm l=150 h=20
saumattuna 2x92125/puoli

150
alle

E-F
Rungon poikkileikkous



aitapalkki 4x92125 0°
vahvistetaan 2x92146 0° Lev. 80
mituudet 400 ja 475
vakavälilattia 5x92125 45°
stuvälilattia 4x92125 45°
vyhtä+hartsia ja pop-ruutit Ø 3,2
25 45°
s 4x92125 45 lev. 50
vahvistus 1x92125 45°

Sivuvokoojan rakenne
 piir. n:o O-20E-52

Rungon kankoot:
90070 0°
2x92146 45° 135
92111 0°

Anturi liimataan Gallo-

92146 0°
92140 45°

nilla ja Saumataan
92110

Liimaus balloonilla

Rungon kankaiden pääty-
minen takana näkyy si-
vovak. kuvasta 0-20E-52-100

E

E

Liimataan lasinöyhtä+hart-
si seoksella

31

16

24

ralloonilla

Telinekuitun saumaus runkoon:
Takakaari 4x92125 45° lev. 40-80
Sivut 3x92125 45° lev. 40-60
Etukaari 3x92125 45° lev. 40-70

Lentokonevaneri 6mm
(8-12kerr.) Pintaviilut
kuvan mukaan
Saumaus 2x92140
Vesisuojaus hartsilla

4 Lattia

Akkukotelon kiinnikkeiden (4kpl)
kohdalle lisäkankaat
2x92125 50x50 0-90°

Pintamaali: Harmoo
vinyylimoali 100µm
3x92125 0°

Nokkalyijyn kiinnikkeiden
kohdalle (2kpl) 2x92125 50x50 0°

Lentokonevaneri 6mm
(8-12 ker.) pintaviilut
poikkisuuntaan
vesisuojaus hartsisivellyllä

Vahvike 4x92140 45°
Liimataan balloonilla

Lentokonevaneri 8mm
(10-12 ker.) pintaviilut
pystysuuntaan vesisuojaus
hartsisivellyllä

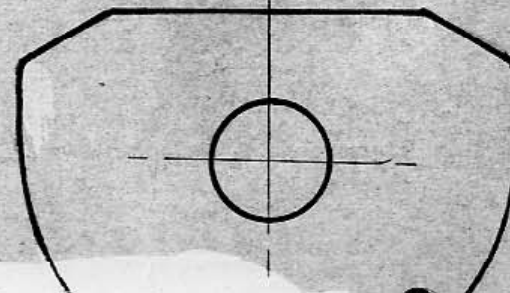
Lentokonevaneri 8mm
(10-12ker.) Pintaviilut poikkis-
suuntaan. Vanerin päällä
2x92125 0° Vesisuojaus
hartsisivellyllä

Apukaari II

Apukaari II

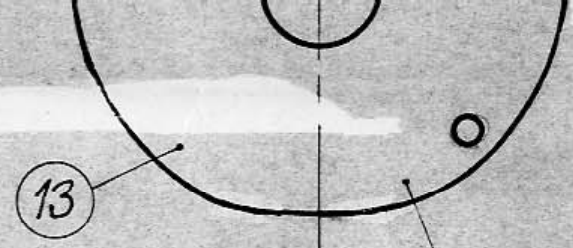
Pintamaali: Harmoo
vinyylimoali 100µm
3x92140 45°

Apukaari III



Pintamaali: Harmaa
 Viinylimaali 100µm
 3×92140 45°
 1×90070 0°

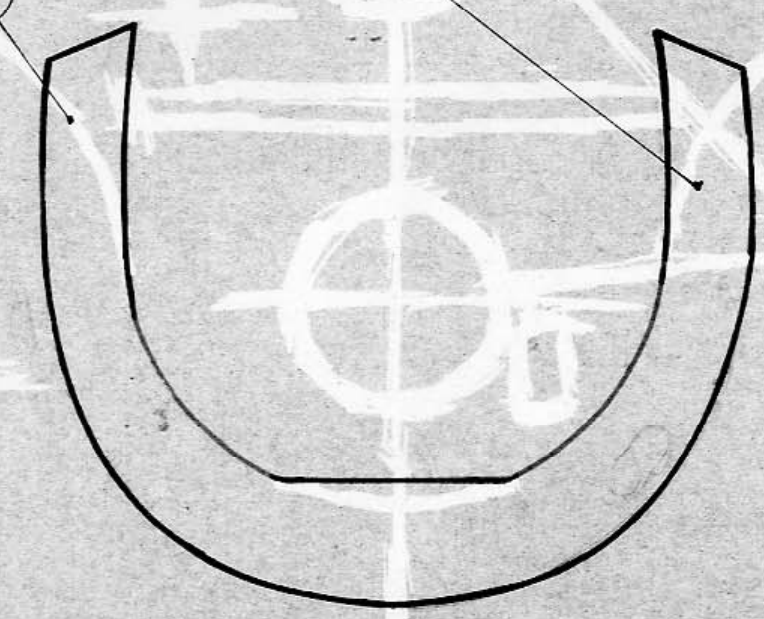
Apukaari III



3×92140 45°

3×92140 0°

12

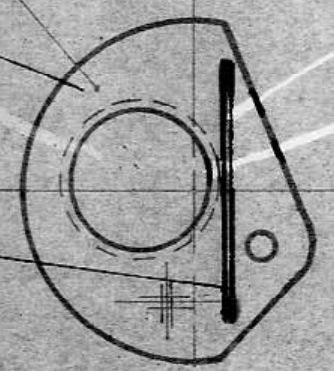


Loskusiivke
 2×92146 0° lev. 200

79-01-10
 56

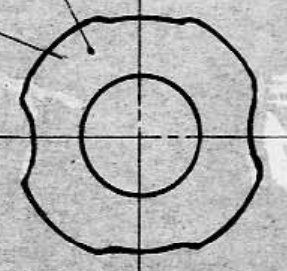
Apukaari VI

Apukaari VII



3×92140 45°

16



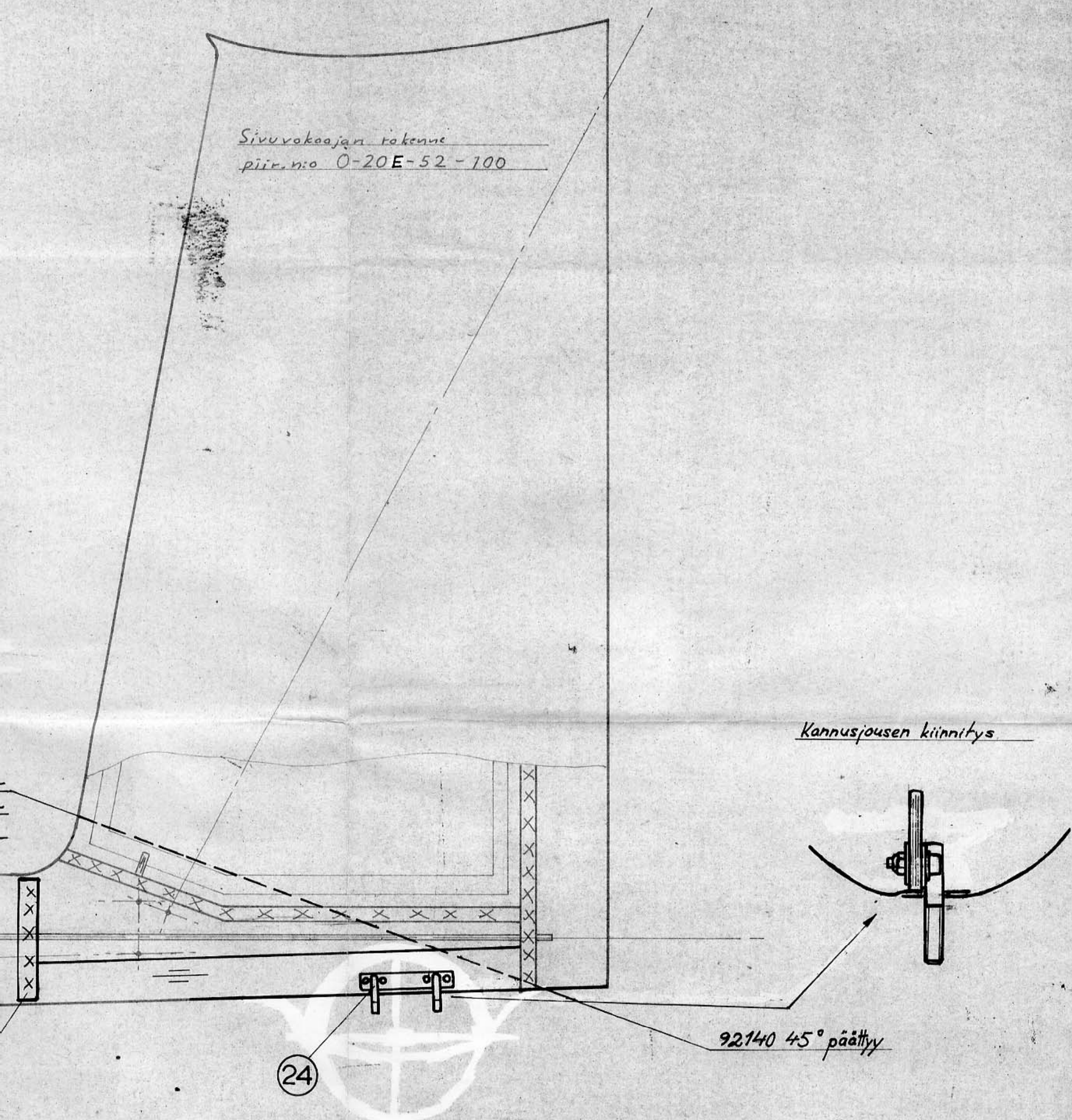
Päiväys	Muut.	Mitt.	Nimi	Alku	Merkki	Osa	Kpl	Nimitys	Aine	Mitat	Malli	Muoto
10.12.79		MH	Kytäkinkari	20215 ja 20321 alkaen								
			Muutos Akkukotelo	20225 alkaen								

													24
													23
													22
													21
													20
													19
													18
													17
													16
													15
													14
													13
													12
													11
													10
													9
													8
													7
													6
													5
													4
													3
													2
													1
													Osa

31	Mittajärjestelmä	2-20E-25-001
30	Sivuperäsin järjestelmä	2-20E-20-200
29	Korkeusperäsin "	2-20E-20-300
28	Loskusiivke "	2-20E-20-400 ja 0-20E-20-001
27	Lentojarru "	2-20E-20-500 ja 0-20E-20-001
26	Loskuteline "	2-20E-22-300
25	Ohjaussiivkejärjestelmä	2-20E-20-100 ja 0-20E-20-001

24
23
22
21
20
19
18
17
16
15
14
13
12
11
10
9
8
7
6
5
4
3
2
1
Osa

Sivuvokoojan rakenne
 piir.no 0-20E-52-100



Kannusjousen kiinnitys

92140 45° päättyy

24

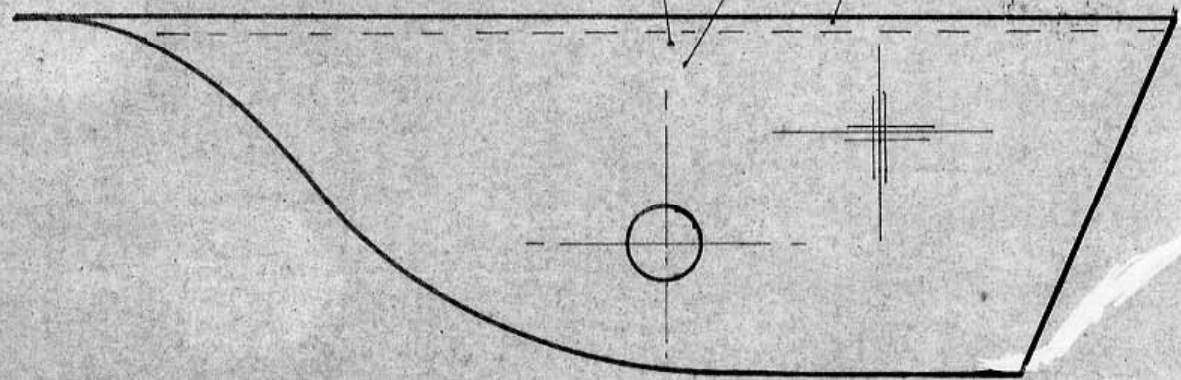
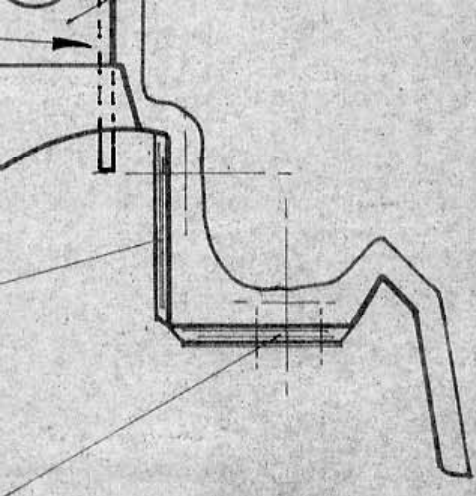
Akkukotelon kiinnikkeiden (4kpl)
 kohdalle lisäkankaat
 2x 92125 50x50 0-90°

Pintamaali: Harmaa
 vinyylimaali 100µm
 3x 92125 0°

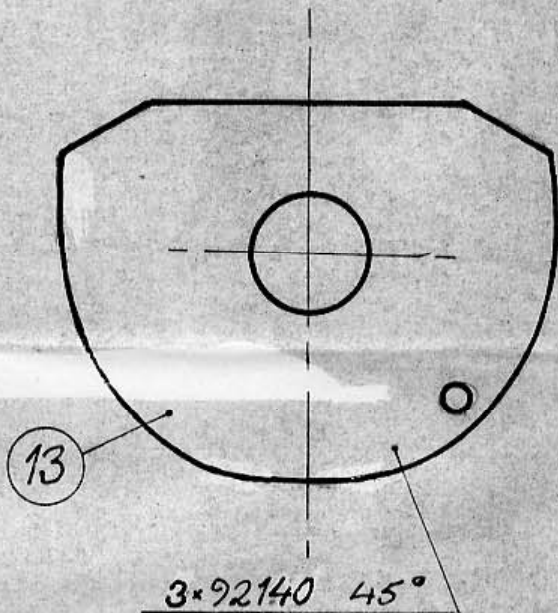
6

Istuin

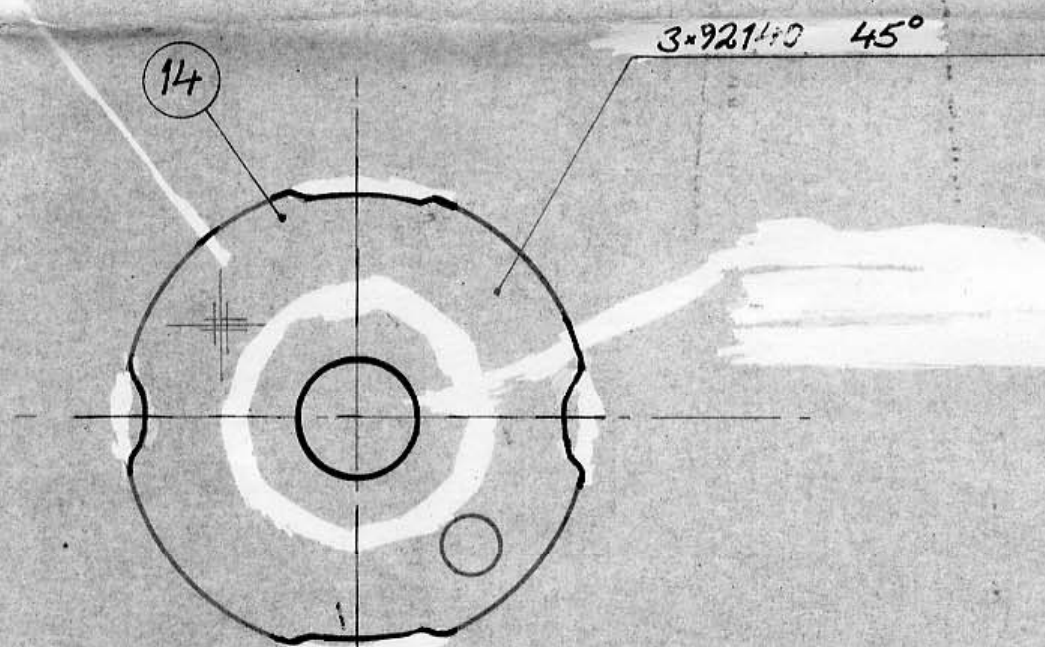
Pintamaali: Harmaa
 vinyylimaali 100µm
 3x 92125 0°
 Reunavahvike:
 92140 0° lev. 60



Apukaari II



Apukaari I



131279

79-01-10
56

24	1	Kannusjousen kiinnitin	4-20E-22-200-4
23	7	Akkukotelo	Lujitemuovi 4x92125 0°
22	7	Tavaratilan lattia	Lujitemuovi maalit + 3x92125 0°
21	7m	Putkien kiinnitysprofiili	Lujitemuovi 2x92125 0° 1m
20	2	Apukaari I	Vaneri
19	1	Lukkokaari	Lujitemuovi 3x92140 45°
18	2	Reikävahvike	Lentokonevaneri 6m
17	7	Apukaari II lakka	Lujitemuovi maalit + 3x92140 + 90070
16	1	Apukaari VII	Lujitemuovi 3x92140 45°
15	1	Apukaari VI	Lujitemuovi 3x92140 0°
14	1	Apukaari III	Lujitemuovi 3x92140 45°
13	1	Apukaari IV	Lujitemuovi 3x92140 45°
12	1	Apukaari III	Lujitemuovi 3x92140 0°
11	1	Pohjätuki	PVC-Vaahhto Synzell 4040 20...
10	1	Takapötkö	3-20E-51-201
9	1	Pyöräkotelo	1-20E-51-100-9
8	1	Etupötkö	3-20E-51-200
7	1	Kytkekaari	Vaneri
6	1	Istuin	Lujitemuovi maalit + 3x92125 0°
4	1	Lattia	Lujitemuovi maalit + 3x92125 0°
3	1	Tuuletustevy	Lujitemuovi 2x92125 0° + maalit
2	1	Pitot putki	3-20E-25-001-1
1	2	Rungon puoliskot	Lujitemuovi Vasen/oikea

2-20E-25-001

2-20E-20-200

2-20E-20-300

2-20E-20-400 ja 0-20E-20-001

2-20E-20-500 ja 0-20E-20-001

2-20E-22-300

2-20E-20-100 ja 0-20E-20-001

Aine Mitat Malli Muoto

Osu	Kpl	Nimitys	Aine	Mitat	Malli	Muoto
			Paino	Päiväys	Nimi	Suhde
			Piirt.	-78.10.11	MK	1:5
			Tark.	-28.10.13	MH	
			Kg	Hjv.	199-01-08	
		EIRI	Nimitys			Piir. n:o
			Rungon rakenne			0-20E-51-100 @



@