

hdään mikäli akku
ottorilassa

Keskikehikon kiinnityksen
vahvike 3x92125 0°/45°
40x80- 60x120
etupintaan

Reiän vahvike

2x92140 45°

90 x 100

takapintaan

Reikä tehd

on mo

Ø 20

-80

Porataan asennettaessa

-215

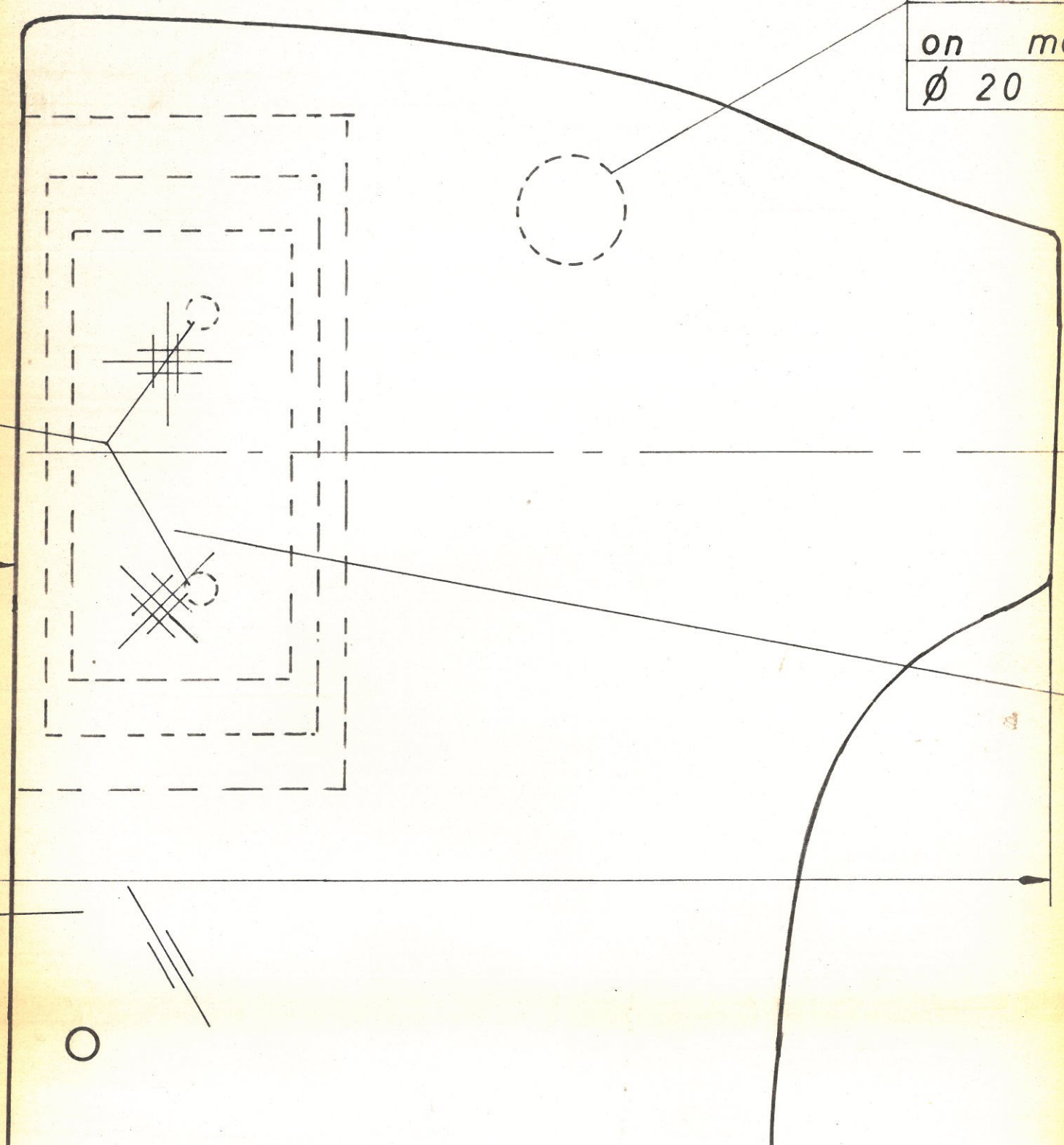
-590

-200

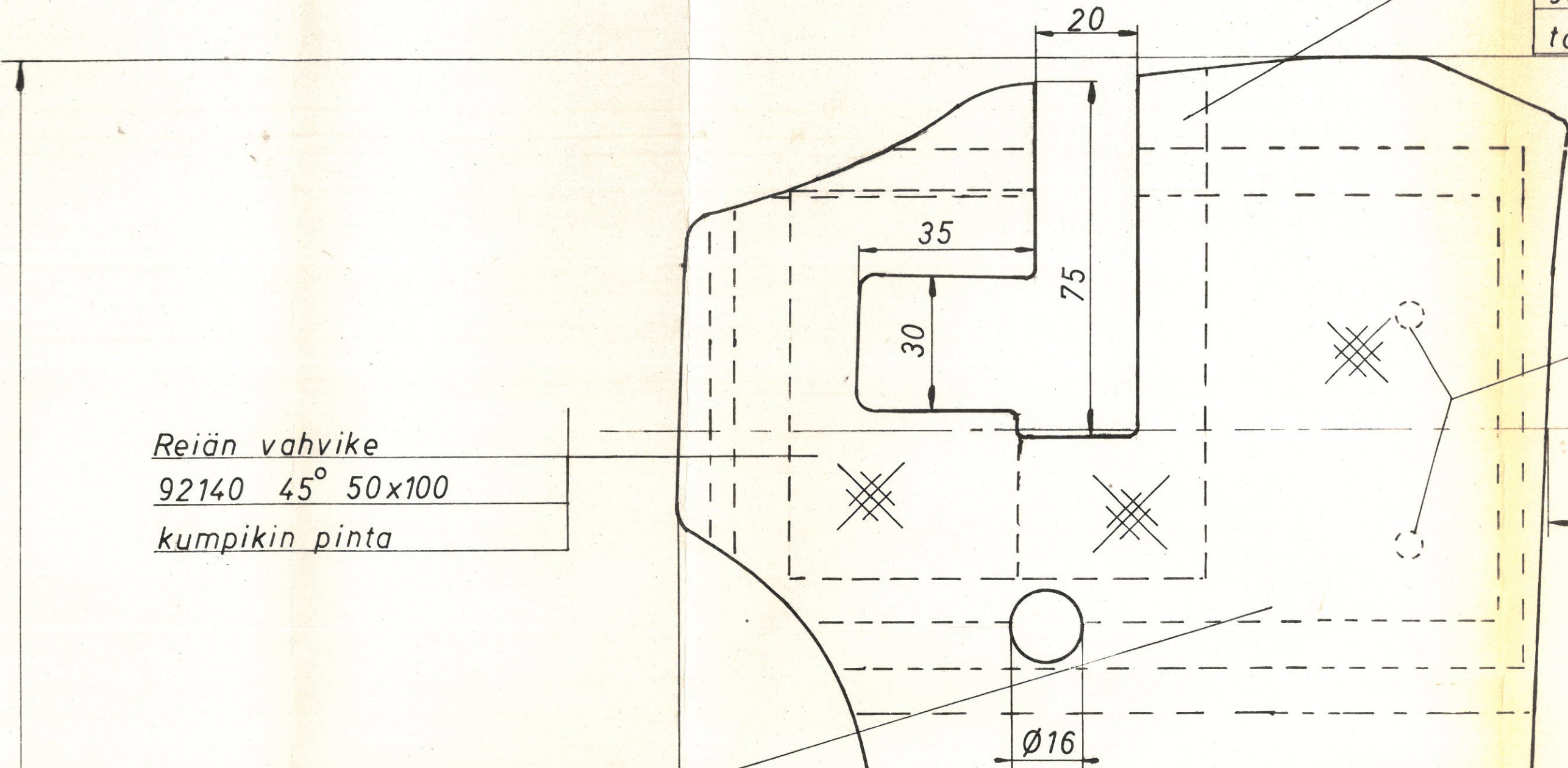
Lentokonevaneri

6mm 10-12 kerrosta

pintaviilujen suunta 30°



Reiän vahvike
2x92140
90°
tak



Reiän vahvike
92140 45° 50x100
kumpikin pinta

Keskikehikon kiinnityksen
ja reiän vahvike
3x92140 45°
130x180-150x200 etupintaan

etupintaan

Tukirautojen kiinnityksen

vahvike 7x92140 45°

50x50 - 120x120

kumpikin pinta

Kaarien nurkkavahvike

3x92125 0°

100x140

kumpikin pinta

Tukirautojen alakiinnityksen

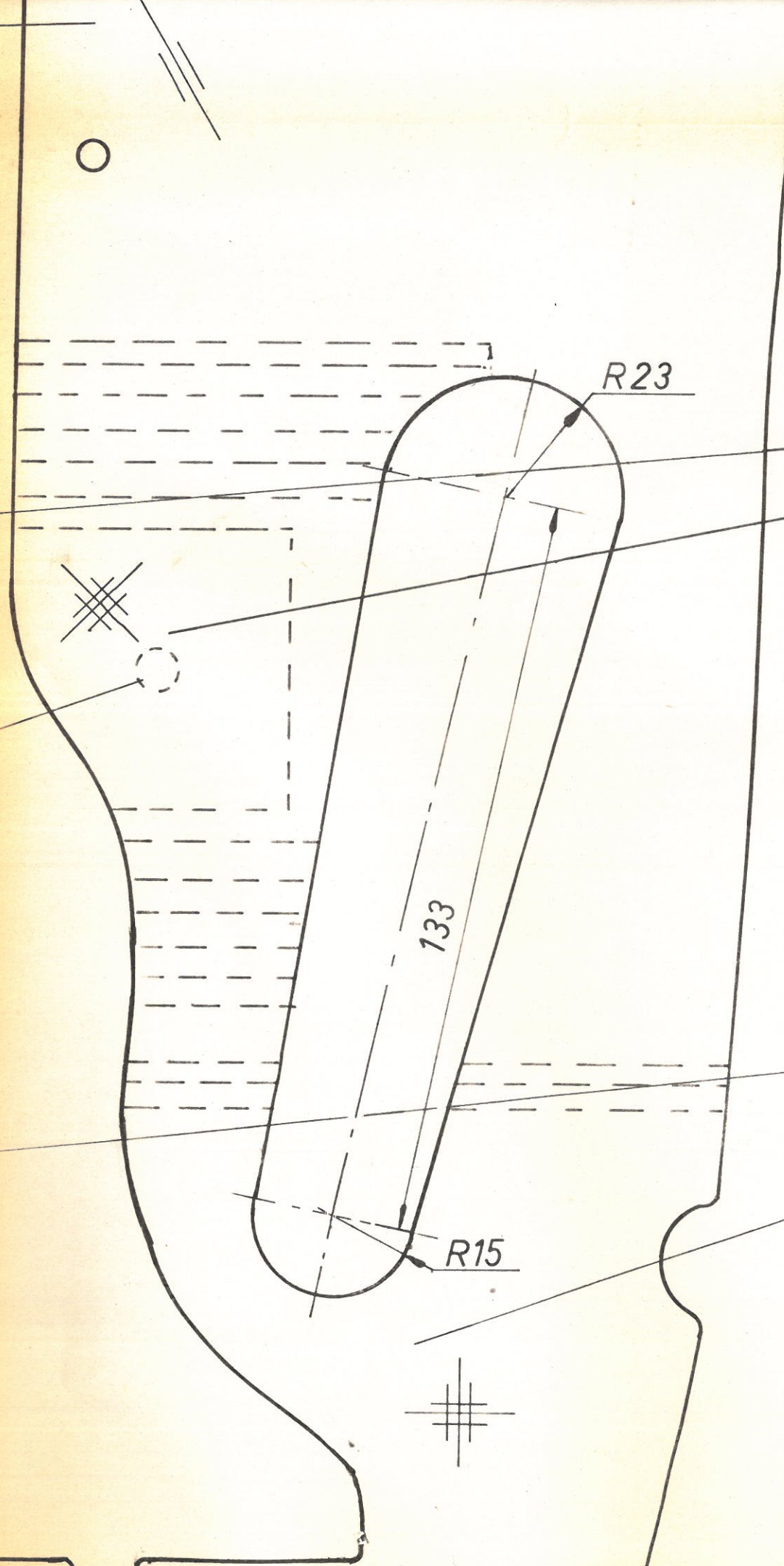
vahvike 5x92125 0°

-200

~360

Lentokonevaneri
6mm 10-12 kerrosta
pintaviilujen suunta 30°

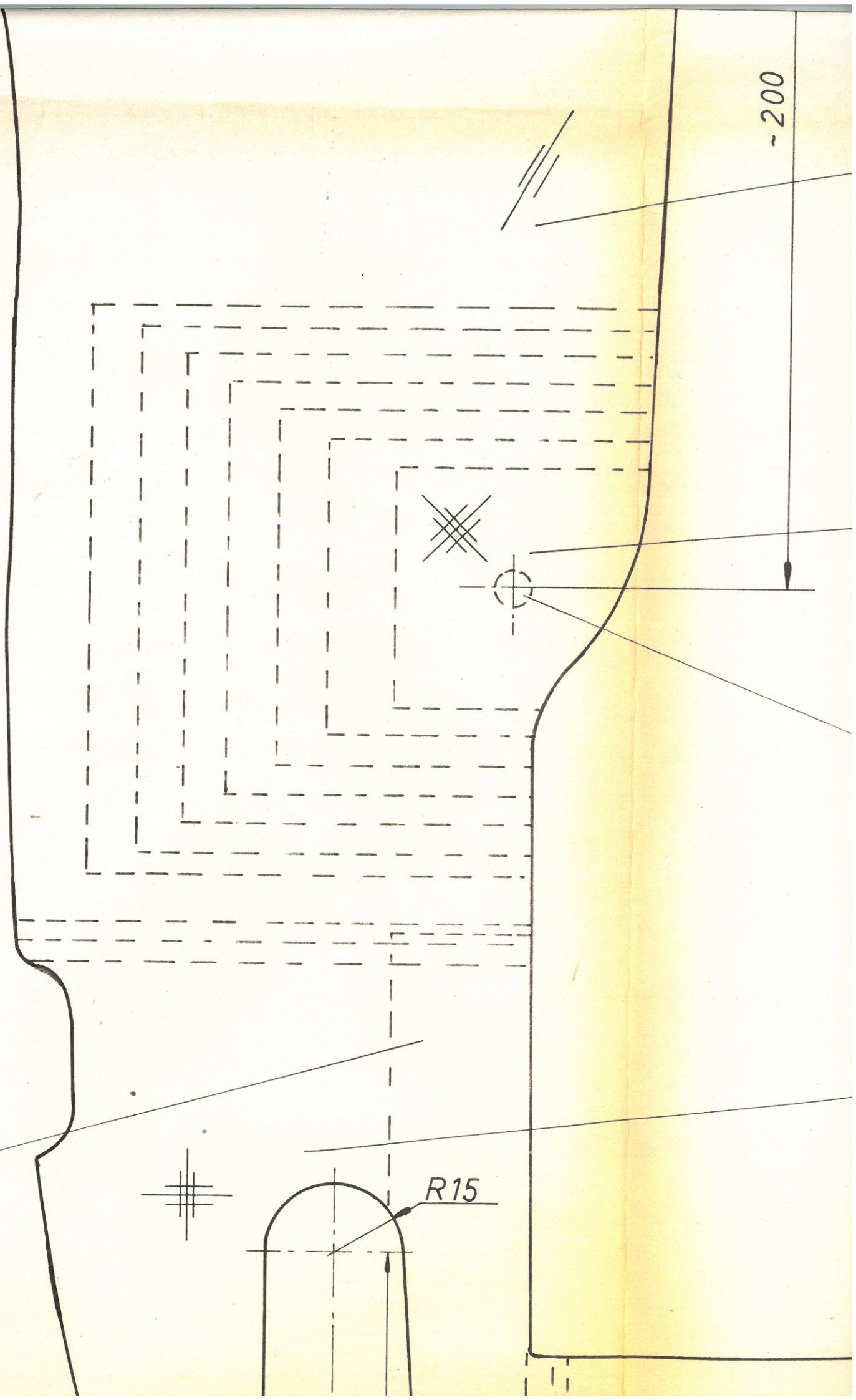
Porataan asennettaessa



Keskikehikon kiinnityksen
ja reiän vahvike
3x92140 45°
130x180-150x200 etupintaan

~675

Vahvike 92146 0°
30x100 kumpikin pinta



40x300

takapintaan

Ohjainrissan kiinnittimen

kiinnitys 2x92125

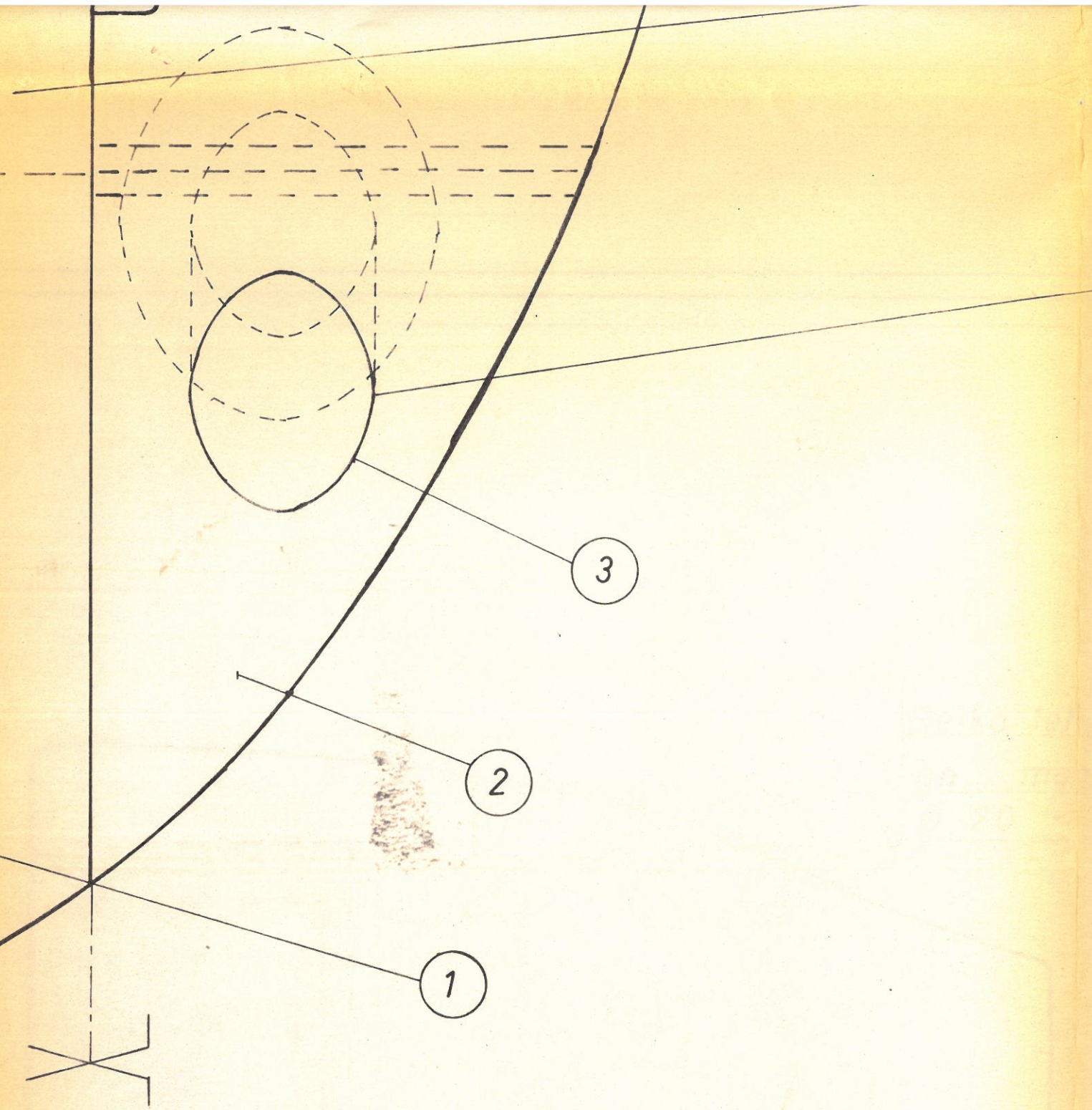
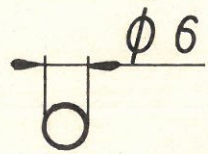
40x150

takapintaan

Muoto mallineen mukaan

Vesisuojaus hartsisivelyllä

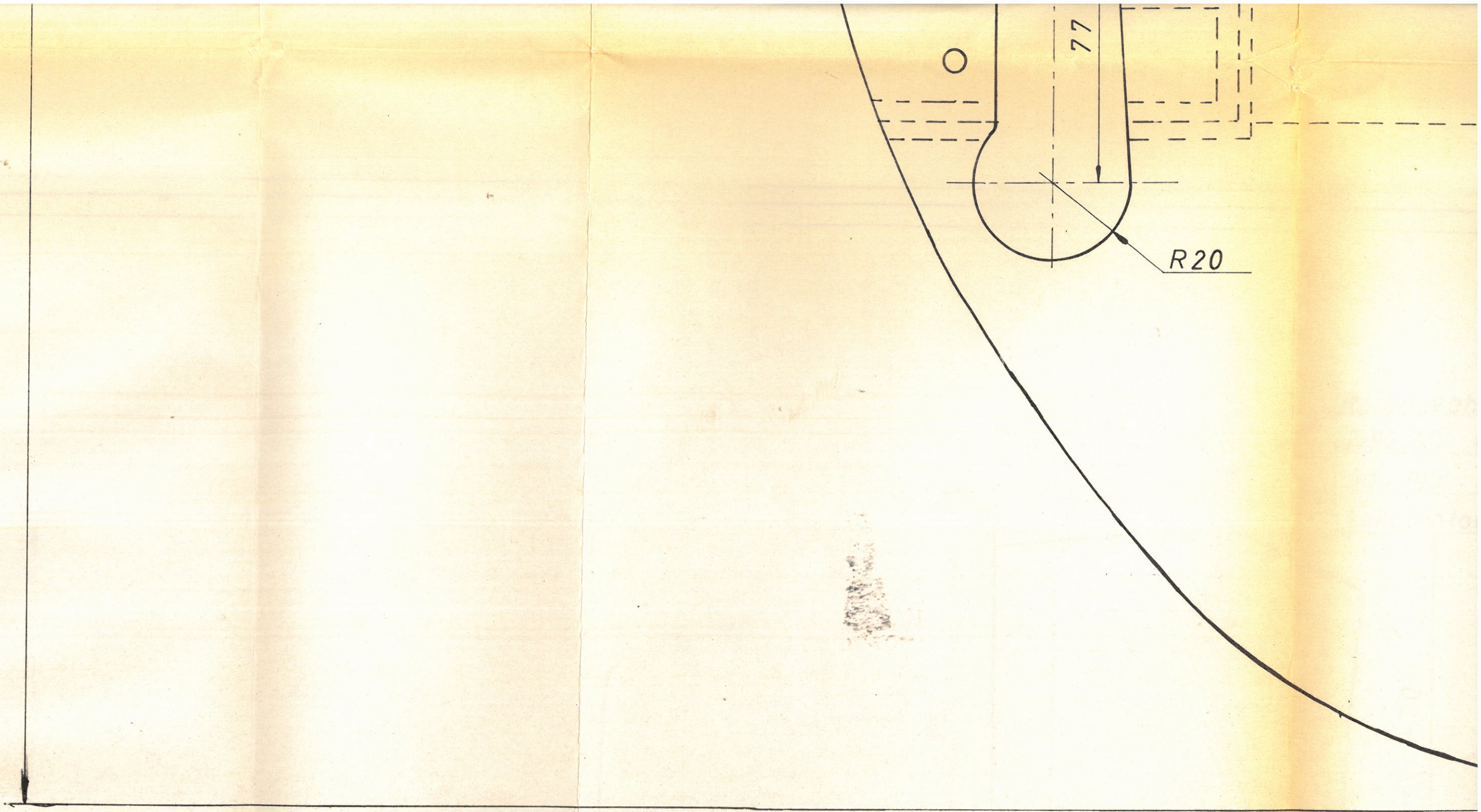
3	1	Ohjainrissan kiinnitin	Piir.n:o 4-20E-20-300-7			
2	1	Pääkaari vasen				
1	1	Pääkaari oikea				
Osa	Kpl	Nimitys	Aine	Mitat	Malli	Muoto
			Paiväys	Nimi		
			Piirt.	16.01.80	J. Uusi-Aho	1:1
			Tark.	23.1-80	MH	
			Hyv.	28.1-80	SW	
Takapääkaaren rakenne						0-20E51-100-10 [ⓐ]



1

2

3



○

77

R20