



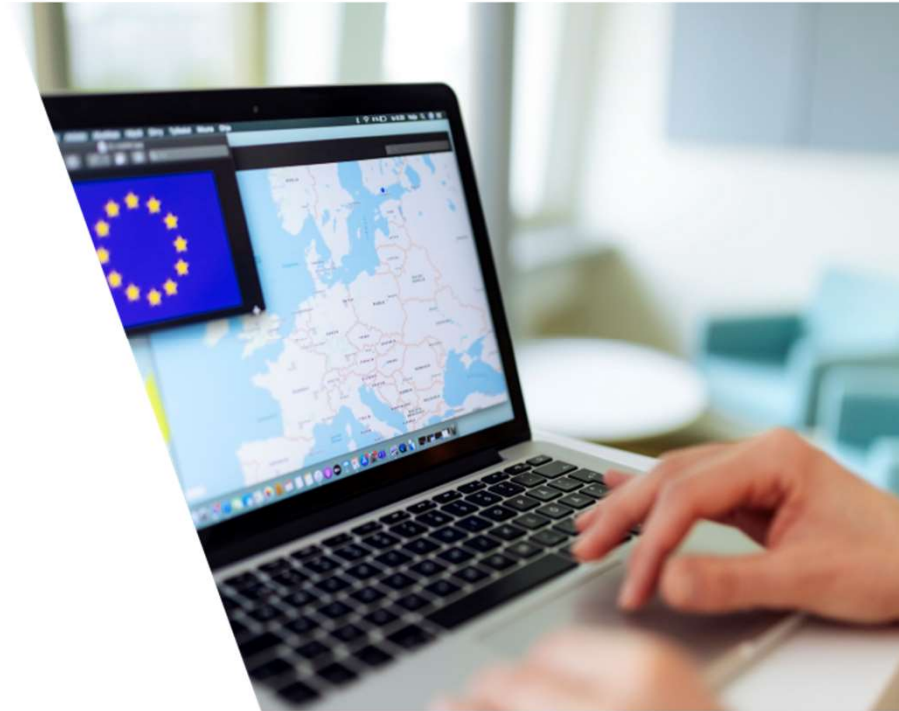
Havaintoja CEF-hakemuksista CEF-komitean näkökulmasta

Marjukka Vihavainen-Pitkänen
17.10.2023

LVM LIIKENNE- JA
VIESTINTÄMINISTERIÖ

CEF-liikennekomitea tekee päätöksen tukihankkeista

- CEF-liikenneohjelman koordinaatiokomitean toiminta perustuu Euroopan Parlamentin ja Neuvoston **asetukseen Verkkojen Eurooppa –välineestä**, (EU) 2021/1153, artikla 24
- CEF-komitea tekee **päätökset rahoitusta** saavista CEF-hankkeista **EU:n komission** esityksen pohjalta **äänestyksen** perusteella.
- Komitean kannasta päätetään **määräenemmistöpäätöksellä**, komitea antaa joko **puoltavan** tai **kielteisen** lausunnon.
- **Äänestys** komitean kokouksessa tai kirjallisessa menettelyssä.
- Komiteassa **jäsenmaat edustettuina**, Suomesta LVM.
- Hankkeen arvioinnista on mahdollista tehdä **virallinen valitus** ja pyytää hankkeen **evaluointiprosessiin** liittyvää arviointia. Hanketta ei arvioida uudelleen, mutta noteerataan mahdolliset arvioinnissa olleet puutteet.



Hakemuksen arviointi ja prosessi

- Hakemus arvioidaan 5 kriteerin mukaan:
 - **Priorisointi ja kiireellisyys, kypsyys, laatu, vaikuttavuus ja katalyyttinen vaikutus**
 - **Pisteet 0-5, jokaisesta kriteeristä saatava vähintään 3/5 pistettä**
 - **Alin hyväksyty kokonaispistemäärä 15, maksimi 25 pistettä.**
 - **Löytyvät hakukuulutuksista jokaisesta hakuprioriteetista.**
- CINEA tarkistaa hakemuksen **muodolliset vaatimukset** (admissibility) ja **tukikelpoisuuden** (eligibility).
- **Arviointikomitea**, avustaa riippumattomat **ulkopuoliset asiantuntijat**.
- Komission ja CINEAN:n **sisäinen arviointimenettely**.
- Hanke-esitykset **esitetään jäsenmaille** CEF-liikennekomitean kokousta varten.
- CEF-komitea **äänestää** esityksestä, itse hakemuksia ei käydä komiteassa lävitse.

Mitä pitäisi ottaa huomioon?

- Haussa menestyy vain **hyvä hakemus** ja **kypsä hanke**.
- Käytännössä **vaatimukset läpimenoille korkeat**. Hakuprioriteetin hakemusten kokonaismäärä vaikuttaa kuinka korkeaksi hakemuksen läpimenoa edellyttävä pistemäärä nousee.
- Kaiken tulee olla **kohdillaan**: luvat, rahoitus, työpaketit, riskit, tekninen toteutusvalmius, viestintä.
- CEF-ohjelma laajeni, mukaan **Ukraina ja Moldova**, rahaa ei tullut lisää.
- **Koko hankkeen elinkaarelle** tulee olla **rahoitus**. **Valtion** väyläverkon hankkeille tarvitaan päätökset **valtion talousarviomenettelyissä**.
- **Suomi-spesifisyydet** on selitettävä, vain se **mitä hakemuksessa lukee** huomioidaan.
- Uusilla toimijoilla haaste perustella kyky toteuttaa hanke, oltava **referenssejä**.
- **EU-lisäarvo tärkeää**, miten hanke edistää liikennejärjestelmän yhteentoimivuutta.





Kiitos!

lvm.fi

LVM LIIKENNE- JA
VIESTINTÄMINISTERIÖ