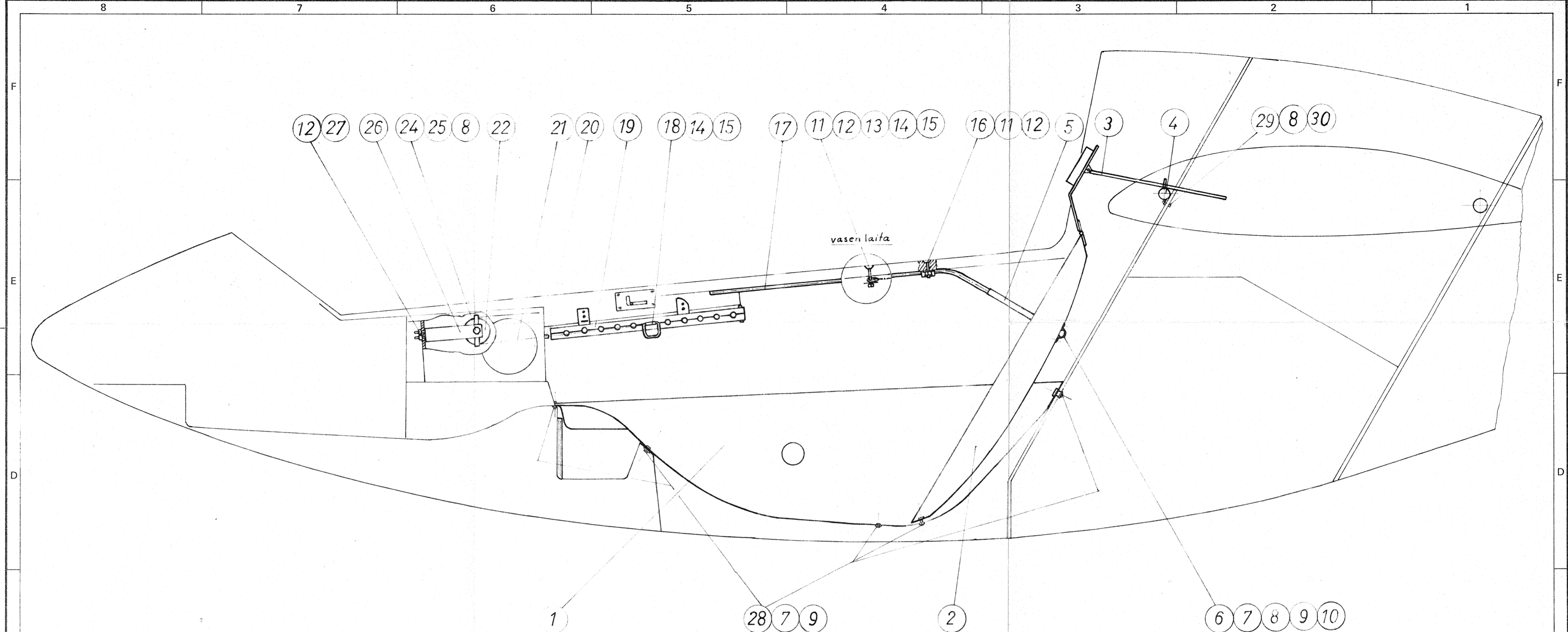


Piirustuksiin tehtävät muutosehdotukset esitettävä suunnitteluosastolle.

Tämä piirustus on vihiomme omaisuutta. Sen jäljentäminen, käyttäminen, kopiointi tai esittäminen ilman kirjoittajan luvkaa on kiellettyä. Kaikkiin 3. osaan sisältyvien muutosten nojalla.



30	2	Korilevy	DIN 9021 M6
29	2	Lierikantakuusiokoloruuvi	DIN 912 M6x10-20
28	19	Insertti	Jacknut M6 SN
27	2	Aluslevy	M5 DIN 125
26	1	Kehräpyöränpidin	4-20D-62-001-26
25	1	Aluslevy	M6 DIN 125
24	1	Pultti	M6 x 25 DIN 912
23			
22	1	kehräpyörä	4-90D-62-001-26
21	1	vaijeri	tyyppi 7x19 Ø2 l=2300
20	1	Läpivienti	letku 1/4" 4HB l=10mm
19	1	Säätimen runko	2-20D-62-001-19
18	1	Säätösarpa	3-20D-62-001-18
17	1	letku	1/4" 4HB l=2000
16	1	Vaijerin ohjain	4-20D-62-001-16
15	2	Vaijerin lukitsin	Nicopress 18-1-C
14	2	Koussi	AN 100-4
13	2	Korilevy	M5 DIN 9021
12	4	Mutteri	M5 DIN 982
11	2	Uppokantakuusiokoloruuvi	DIN 7991 M5x25
10	2	letku	14x1,5 l=20 polyceteeni
9	23	Kartioaluslevy	M6 4,5x10,8
8	7	Mutteri	M6 DIN 982
7	23	Uppokantakuusiokoloruuvi	DIN 7991 M6x20
6	2	Kiinnike	Sähköputken kiinnike 1/2"
5	1	Vaijeriputki	2-20D-62-001-5
4	1	Väliputki	2-20D-51-200-2
3	1	Niskatuki	2-20D-62-001-3
2	1	Seikänoja	Lujitemuovi
1	1	Istuinkotelo	Lujitemuovi

Osa	Kpl	Nimitys	Aine	Mitat	Malli	Muoto
Työ N:o						
Valm.						
Läh.teht.						
Tilaaaja						

22-02-25	MR	MH	soijänuraste 20507 olkava suadettua sähin
Päiväs	Muutt	Hv.	Muutos

<b>EIRI</b>	Nimitys	Istuin	Piir. N:o	2-20D-62-001
Lahti-Finland			Luett. N:o	