

TRAFICOM

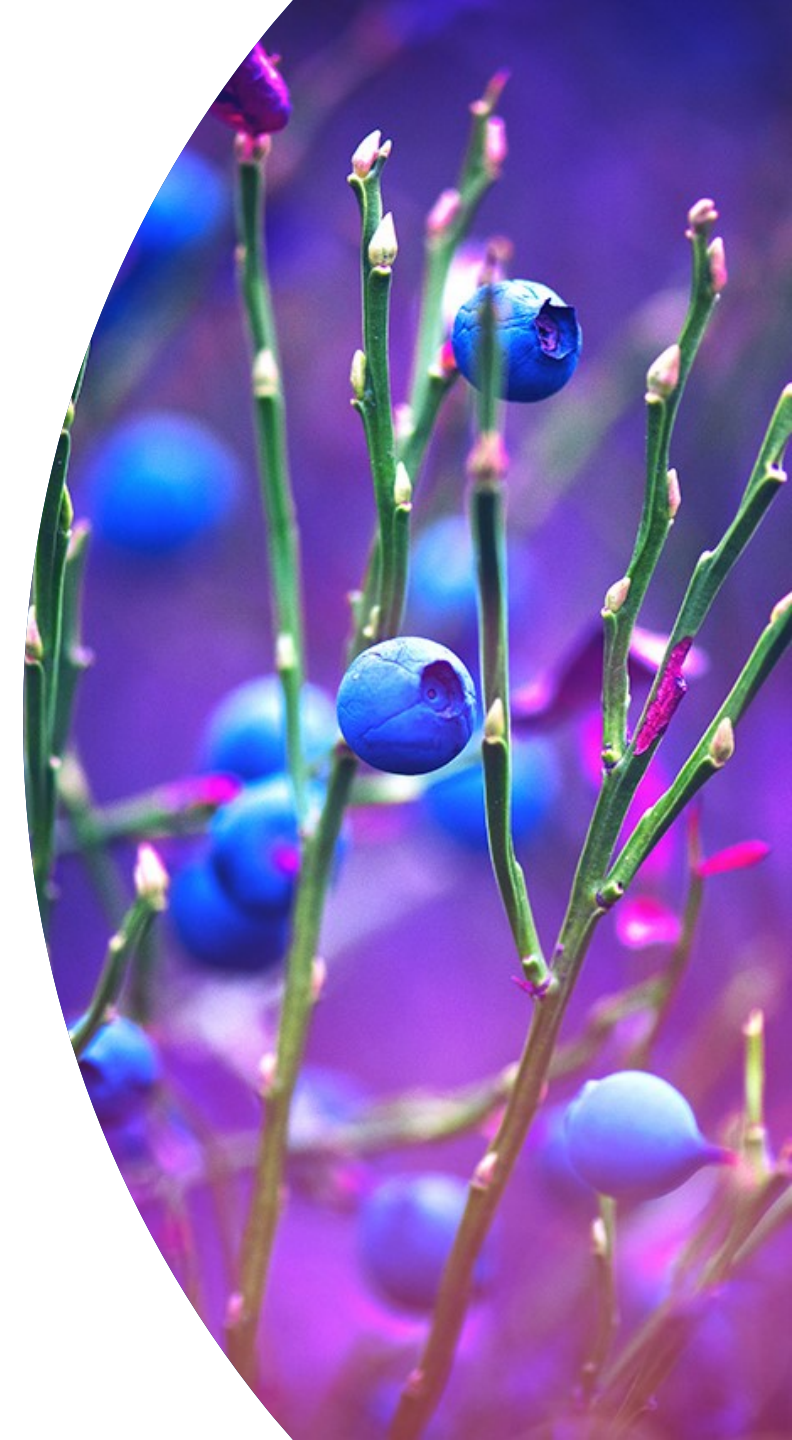
Liikenne- ja viestintävirasto

EU:n linja-automatkustajan oikeudet: koulutusvaatimukset ja esteettömyysehdot

Joukkoliikenteen esteettömyyswebinaari

7.10.2022

Kirsi Tervola-Joutsen



Euroopan parlamentin ja neuvoston asetus (EU) N:o 181/2011) matkustajien oikeuksista linja-autoliikenteessä

1/3

► Esityksen sisältö:

- Asetuksen määritelmät ja soveltamisala
- Esteettömyysehdot
- Henkilökunnan koulutus

► Traficomien tehtävät:

- Laki liikenteen palveluista (320/2017) 186–187 §:t
- Traficom valvoo asetuksen mukaisia vammaisten ja liikkumisesteisten henkilöiden sekä liikematkustajien oikeuksia säännöllisessä liikenteessä
- Nimeää linja-autoterminaalit, joissa vammaisia ja liikkumisesteisiä henkilöitä avustetaan

Euroopan parlamentin ja neuvoston asetus (EU) N:o 181/2011) matkustajien oikeuksista linja-autoliikenteessä

2/3

► Asetuksen määritelmä:

”vammaisella tai liikuntarajoitteisella henkilöllä [tarkoitetaan] henkilöä, jonka liikuntakyky on (sensorisen tai motorisen, pysyvän tai tilapäisen) fyysisen vamman, älyllisen kehitysvamman tai ymmärtämisvaikeuden tai vamman aiheuttaneen jonkin muun syyn taikka iän takia rajoittunut hänen käyttäessään kulkuneuvoja ja jonka tilanne edellyttää asianmukaista huomiota ja kaikille matkustajille tarjolla olevien palvelujen mukauttamista kyseisen henkilön erityisiin tarpeisiin” (3 artikla j kohta)

- Apua saavat henkilöt, joiden liikuntakyky on rajoittunut pysyvästi tai väliaikaisesti
 - esimerkiksi iäkkäät matkustajat, pyörätuolia käyttävät henkilöt tai henkilöt, joilla on näkö- tai kuulovamma.
 - vammaiset henkilöt sekä esimerkiksi autismin kirjon henkilöt tai henkilöt, joilla on muistisairaus.

Euroopan parlamentin ja neuvoston asetus (EU) N:o 181/2011) matkustajien oikeuksista linja-autoliikenteessä 3/3

Sovellettamisala:

- ▶ Asetusta sovelletaan **laajimmillaan säännöllisen liikenteen** matkustajiin, jos liikennöitävä aikataulun mukainen matka on **vähintään 250 km tai enemmän**.
- ▶ Matkustajan itse matkustama matka voi tällaisella reitillä olla alle 250 km.
- ▶ Osaa oikeuksia sovelletaan kuitenkin **kaikkeen säännölliseen liikenteeseen** riippumatta reitin pituudesta.
- ▶ Sovelletaan osin myös tilausliikenteeseen, esimerkiksi pyörätuolien ja liikkumisvälineiden korvaaminen.
- ▶ Oikeudet ovat voimassa EU-alueella. Oikeuksia sovelletaan myös Suomen ja Norjan sekä Suomen ja Venäjän väliseen linja-autoliikenteeseen.

Kaikkeen säännölliseen liikenteeseen soveltuvat oikeudet

- ▶ syrjimättömät kuljetusehdot (4 artiklan 2 kohta)
- ▶ vammaisten ja liikkumisesteisten henkilöiden pääsy liikennepalveluihin mm. ilman lippuihin tai varauksiin liittyviä lisäkustannuksia (9 artikla ja 10 artiklan 1 kohta) ja rahallinen korvaus kadonneesta tai vahingoittuneesta liikkumisen apuvälineestä (17 artiklan 1 ja 2 kohta)
- ▶ tietojen antaminen kaikille matkustajille koko matkan ajan sekä matkustajien oikeuksia koskevien yleisten tietojen antaminen
- ▶ liikenteenharjoittajilla on oltava valitusten käsittelymenettely, jota matkustajat voivat käyttää
- ▶ matkustaja voi olla yhteydessä jäsenvaltion kansalliseen täytäntöönpanoelimeen

Vammaisten ja liikkumisesteisten henkilöiden oikeudet yli 250 km pitkillä säännöllisen liikenteen reiteillä

▶ **Apu linja-automatkalla:**

- ▶ Nimetyissä terminaaleissa
- ▶ Linja-autossa
- ▶ Maksuton saattaja
- ▶ Yleiset tiedot matkasta ja kuljetusehdoista saavutettavassa muodossa
- ▶ Avun tarpeesta ilmoitetaan ennakoon viimeistään 36 h ennen matkaa

▶ **Nimetyt terminaalit:**

- ▶ 8 terminaalia: Helsinki (Kamppi), Jyväskylä, Kuopio, Lahti, Oulu, Rovaniemi, Tampere, Vaasa

Esteettömyysehdot (11 artikla)

- ▶ Asetuksen määritelmä:
 - ▶ ”esteettömyyttä koskevilla ehdoilla” [tarkoitetaan] asianomaisia standardeja, ohjeita ja tietoja, jotka koskevat linja-autojen ja/tai nimettyjen terminaalien esteettömyyttä, mukaan lukien niissä olevat vammaisten tai liikuntarajoitteisten henkilöiden käyttöön tarkoitettut tilat (3 artikla k kohta)
 - ▶ Turvallisuutta koskevat vaatimukset (11 artikla 2 kohta)
- ▶ Koskee liikenteenharjoittajia ja terminaalin pitäjiä
- ▶ Esteettömyysehdot on oltava julkisesti saatavilla: joko fyysisesti tai nettisivuilla
 - ▶ Pyydettyäessä saavutettavassa muodossa ja fyysisessä muodossa
 - ▶ Samoilla kielillä kuin muut kaikille matkustajille yleensä annettavat tiedot
 - ▶ Tietoja annettaessa erityistä huomioita kiinnitettävä vammaisten ja liikkumisesteisten henkilöiden tarpeisiin
- ▶ Yhteistyö vammaisjärjestöjen kanssa

Koulutus (16 artikla ja liite II)

- ▶ Liikenteenharjoittajien ja terminaalinpitäjien henkilökunnalle
 - ▶ Matkustajia suoraan avustava henkilöstö
 - ▶ Matkustajien kanssa tekemisissä oleva henkilöstö
 - ▶ Kuljettajat
- ▶ Kahdenlaista koulutusta työtehtävien mukaan
 - ▶ Tietoisuutta lisäävä koulutus
 - ▶ Avustamista koskeva koulutus
- ▶ Esimerkiksi kuljettajat saavat vammaisuuteen liittyvää koulutusta osana ammattipätevyyskoulutusta (ks. liikennepalvelulain 29§:n 3 mom.)
- ▶ Hyvä aihe lisätä oman henkilöstön osaamista, esimerkiksi osana jatkokoulutusta

Muuta ajankohtaista

▶ Julkinen kuuleminen matkustajan oikeuksista:

- ▶ Euroopan komission toivoo laajasti mielipiteitä matkustajien oikeuksista ja matkustajien oikeuksien paremmasta suojelusta.
- ▶ Kyselyyn voi vastata 7.12.2022 saakka.
- ▶ [Lisätietoja kuulemisesta sekä pääsy kyselyyn tästä linkistä.](#)
- ▶ Jos et pysty vastaamaan verkkokyselylomakkeella, ota yhteyttä komission verkkosivuilla ilmoitettuun sähköpostiosoitteeseen.

Lisätietoja

- ▶ [Linkki EU-asetukseen matkustajien oikeuksista linja-autoliikenteessä 181/2011.](#)
- ▶ [Traficomin nettisivut vammaisen ja liikkumisesteisen henkilön oikeuksista linja-automatkalla.](#)
- ▶ [Linkki Komission laatimaan yhteenvetoon linja-automatkustajan oikeuksista.](#)

Kiitos

erityisasiantuntija, Kirsi Tervola-Joutsen

Kirsi.Tervola-Joutsen@traficom.fi