

# Fintraffiac ANS

**Jani Pietilä**

ATC-järjestelmäpäällikkö / lennonjohtaja (ACC)

**Marko Ihanus**

kehityspäällikkö / lennonjohtaja (EFTP)

**Salla Hermalampi**

tutkija, ATS-asiantuntija / lennonjohtaja (EFHK)



Lentoon! -webinaari 10.4.2021

ANS Finland on  
nyt  
**Fintraffic ANS**  
(Air Navigation Services)



*Liikenteenohjausyhtiö Fintraffic ohjaa liikennettä  
maalla, merellä ja ilmassa.*

on nyt Fintraffic



**FIS**  
**Flight Information**  
**Service**

**Lentotiedotuspalvelu**



Lentoon! 10.4.21

# FIS-lentotiedotuspalvelu

- Ilmatilaluokituksen mukaisesti kaikille ilma-aluksille, joiden toimintaan tiedot todennäköisesti vaikuttavat ja
  - a) jotka saavat lennonjohtopalvelua tai
  - b) jotka muutoin ovat ao. ilmaliikennepalveluyksikön tiedossa.
- Silloin kun ilmaliikennepalveluyksikkö antaa sekä lentotiedotus- että lennonjohtopalvelua, **lennonjohtopalvelu asetetaan lentotiedotuspalvelun edelle** aina, kun lennonjohtopalvelun antaminen sitä edellyttää.
- Lentotiedotuspalvelun vastaanottaminen **ei vapauta ilma-aluksen päällikköä hänen vastuustaan**, ja ilma-aluksen päällikkö tekee lopullisen päätöksen kaikista ehdotetuista lentosuunnitelman muutoksista.



# FIS-lentotiedotuspalvelu

Lentotiedotuspalvelua annetaan

- Luokka C: Kaikille lennoille
- Luokka D: Kaikille lennoille
- Luokka G: Kaikille lennoille pyynnöstä



Lentotiedotuspalvelua antaa kyseessä olevan ilmatilan osalta asianomainen lennonjohto / AFIS

- TMA, CTR: Lähi- ja lähestymislennonjohto APP + TWR
- FL95- ilmatilaluokka G (EN, FI) ja FL95+ (EN): Aluelennonjohto ACC
- AFIS



# FIS-lentotiedotuspalvelu: Radioyhteys ko. ilmatilassa palvelua antavaan yksikköön



Radioyhteysvinkkejä:



- Kuuntele jaksoa hetki, älä puhu kesken olevan dialogin väliin.
- Avauskutsu *"Helsinki Control, OHCWW"*
- Odota vastaus. Jos vastaus *"OHCWW, odota"*, odota 5min ennen uutta yhteydenottoa.
- Mieti asiasi ensin, kerro lyhyesti vain tarpeellinen.

*"OWW, Onko rajoitusalue R107 aktiivinen"*



# Lentopaikan lentotiedotuspalvelu AFIS

Lentopaikan lentotiedotuspalvelua tarjoavan AFIS-elimien kutsumerkki on muuttunut 28.1.2021:

englanniksi "INFORMATION"

suomeksi "TIEDOTUS"



esim. **KAJAANI INFORMATION / KAJAANIN TIEDOTUS**





# FIS-lentotiedotuspalvelu: Aktiiviset alueet

- Jos D-, P- tai R-alue notamoitu aktiiviseksi, on se aina aktiivinen kysyttäessä.
- Aktiiviset dronealueet / varaukset valvomattomassa ilmatilassa eivät välttämättä näy lennonjohto-/AFIS-työpisteessä. Aktiivisuus tarkistetaan FPC:ltä -> menee hetki. *"OWW odota"*
- Jos alueen aktiivisuus lennolla epäilyttää, kysy lennonjohtolta!



# Lennon suunnittelu ja aktiiviset alueet

Huomioi D-, R- ja P-alueet ja tarkista **aina** aktiivisuus lentoa suunnitellessa (Notam, SUP) ja **vielä samana päivänä** ennen lentoa (Notam)!

- H24 alueet: linnakkeet, rannikkotykit, ydinvoimalat
- <https://www.ais.fi/ais/bulletins/> -> 3. NAV WRNG (Firing): EFIN - Helsinki FIR
- Supplementit reitillä - <https://www.ais.fi/ais/aipsup/AipSup.htm>
- Aviamaps - päivittyy tunnin välein

Huomioi lennolla myös lentoasemien paikalliset Local TRA-alueet ja AIC:t!

- ais.fi -> Ais tuotteet ja palvelut -> [Local TRA Charts](#)
- ais.fi -> Ais tuotteet ja palvelut -> [AIC A -tiedotteet \(Aeronautical Information Circular A\)](#)



# Lentäminen aktiivisten alueiden läpi

## D-alue:

- **Soita aina varohenkilölle, jos aiot lentää D-alueen läpi!** Numero ja mahdollinen radiojakso ko Notamissa.
- Valvotussa ilmatilassa D-alueen läpi voidaan lentää **vain i-a:n pyynnöstä ja harkinnalla**, jolloin lennonjohto luopuu lennonjohtopalvelun antamisesta kyseiseksi ajaksi. Muuten Ij porrastaa ko alueeseen.
- Valvomattomassa ilmatilassa omalla harkinnalla (muista soitto varohenkilölle).

## ADIZ:

FPL oltava 1h ennen alueelle menoa.

## R- ja P-alueet:

Vain erillisellä Traficomien luvalla,  
FPL oltava 2h ennen EOBT:ta.



# Huomioitavaa

- Soittaessasi FPC:lle FPL hyväksyntää varten, hyväksyntä tarkoittaa vain oikeamuotoista täyttöä. **Reitin tarkistusta ei tehdä, se on päällikön vastuulla.**
- Jos käytät elektronista lennonsuunnitteluohjelmistoa esim. SkyDeamon, Air Nav Pro, huomioi:
  - ✓ Onko vaara-alueet näkyvillä
  - ✓ Ilmailukarttapohja kätevä



# Lentosuunnitelman voimassaolo

IFR -lentosuunnitelma voimassa +/-15 min ja VFR -30/+60 min EOBT-ajasta.

**EOBT:n päivittäminen on ohjaajan vastuulla!**



**Jatka FPL:n lentoaikaa ajoissa, jos ETA -arviosi menee pieleen.**

Älä odota turhaan ja kokeile, jos sittenkin ehtisit hälytysajan (30 min) puitteissa.

Lentoajan jatkamisen voi tehdä mille tahansa lennonjohtoyksikölle, mieluiten ACC.

✓ Radiojaksot löytyvät ilmailukartasta

✓ ACC sektorikartta löytyy AIP:sta

<https://www.ais.fi/ais/aip/fi/index.htm>

-> ENR 6 Reittisuunnistus- ja index-kartat -> ACC SECORS



**IFR –lentäminen  
valvomattomassa**



# IFR-lentäminen valvomattomassa

OPS M1-6, AIC A 3/2020

*IFR-lentotoiminta on sallittua lentopaikalla lentotoiminnan harjoittajan riskinarvion perusteella ja lentopaikan pitäjän määrittelemien toimintaohjeiden mukaisesti, tarvittaessa viranomaisen hyväksymän lentomenetelmän mukaisesti.*

- **FPL vaaditaan, jos lento suuntautuu valvottuun ilmatilaan**
- Selvitä lentoasemien aukioloajat!
- Lennon suuntautuessa valvottuun ilmatilaan vaaditaan kaksipuolisen radioyhteyden muodostaminen ao. ATC-elimien kanssa sekä ACC:n osalta myös valvontajärjestelmään (tutka) perustuva tunnistus **ennen** valvottuun ilmatilaan saapumista.



# IFR-lentäminen valvomattomassa: Huomioitavaa operoitaessa ATS-yksikön ollessa suljettuna

- Ilmaliikenne = ? (FIS rajoitteet)
- Laitejärjestelmien tila = ?
- Navigointilaitteiden signaalit = ?
- Liikennealueiden kunnossapito = ?
- Kiitotieolosuhteet = ?
- Vallitseva sää, ATIS-tiedot = ?
- Valoasetukset ym – ACC ei välitä pyyntöjä lentoasemille
- Lentosuunnitelman aktivoiminen ja päättäminen





# IFR lentäminen valvomattomassa

**Soita FPC:lle ennen lähtöä!**

**Puh 03 386 5172**



- ADEP valvottu lentopaikka - ADES valvoton lentopaikka:

Ilmoita ETA, mikäli lento suoritetaan I tai Y/Z -lentosuunnitelmalla ja lasku tehdään ATS-elimen aukiolojen ulkopuolella tai määränpää on valvoton lentopaikka.

**Soita FPC:lle myös lennon lopuksi ja päätä lentosuunnitelma!**

- ADEP valvoton lentopaikka - ADES valvottu lentopaikka:

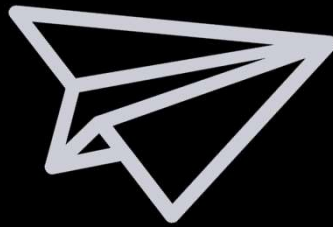
Lentosuunnitelman aktivoiminen ja mahdollisen reittiselvityksen saaminen.

Reittitiedotus annetaan pyynnöstä.

**Selvitys voimassa 10min ilmoitetusta ETD:stä.**



**Terveiset  
verkoston  
lentoasemilta**



# Verkostolentoasemien ATS-yksiköiden aukiolot

- COVID-19 tilanteesta johtuen ATS-palveluaikoja sopeutettu monella verkostolentoasemalla
- ATS-palveluajat Finavian tilauksesta
  - Palveluaikoihin vaikuttavat mm. reittiliikenteen aikataulut ja liikenteen uudelleen-alkamisajankohta
- ATS-yksikön aukioloajat nähtävissä NOTAM:sta/bulletiinista
- Sopeutustoimenpiteiden johdosta alentuneen henkilöstömäärän vuoksi EFTU PPR-menettely IFR-koululennoille
  - Menettely julkaistu NOTAM:lla/AIP SUP:lla
  - Ennakkolupa haettavissa joko itse (isot lentokoulut) tai FPC:n kautta



# Liikenne

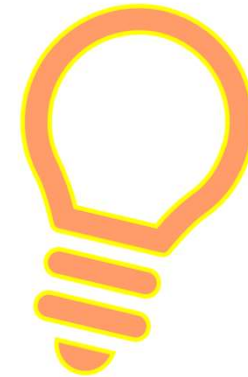
- Monella verkostolentoasemalla kaupallisen liikenteen määrä tällä hetkellä voimakkaasti alentunut tai seisahtunut kokonaan
- Valtion ilmailu, kaupalliset lentokoulut ja yleisilmailu toimii lähes normaalisti
- Voimakasta vaihtelua liikenteen määrässä lentoasemien välillä



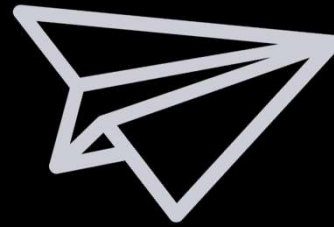
# Muuta

Ilmatilamuutoksia 21.4.2021:

- VFR-porttien uudelleennimeämisiä monella lentoasemalla
- Muutoksia TRA- ja TSA-alueisiin
- Muutoksia ja uusia D-alueita
- Muutoksia R-alueisiin



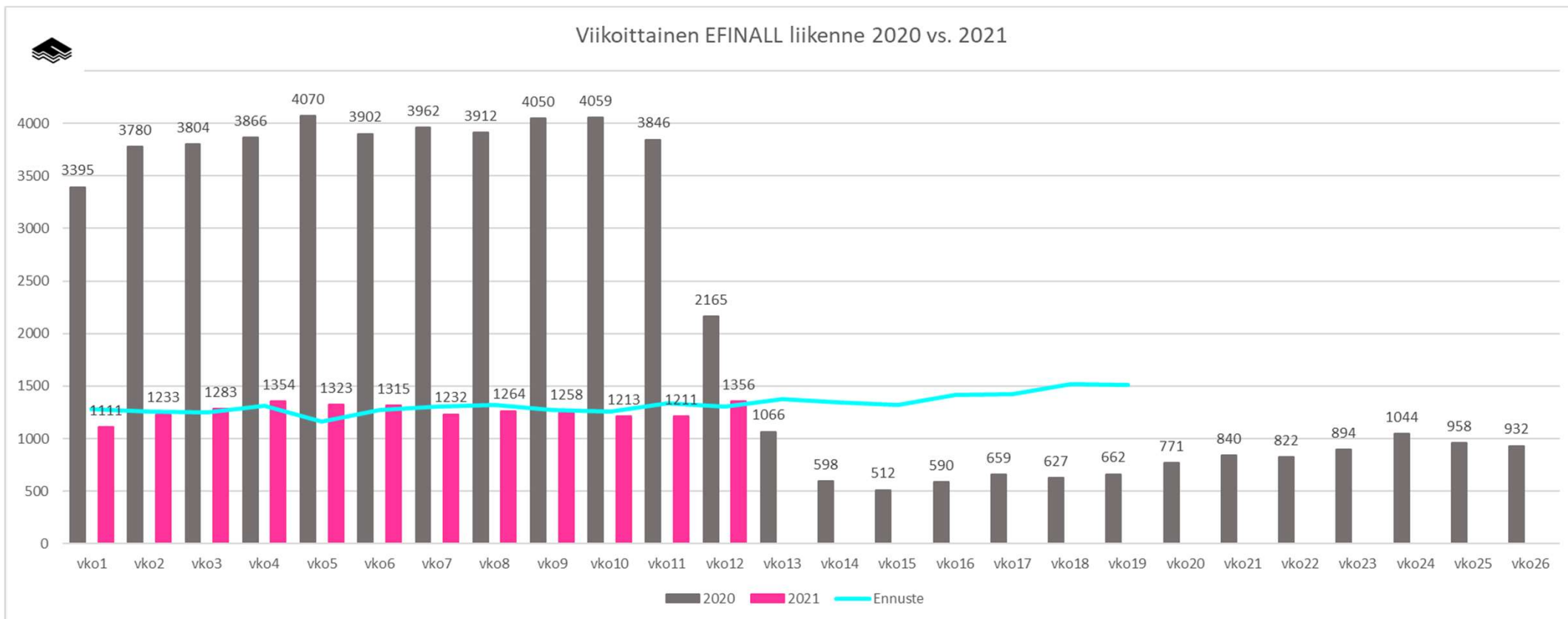
# Terveiset alueennonjohdosta



- Liikennemäärät romahtaneet
- Henkilöstömäärää sopeutettu
- Työpisteitä yhdistetty



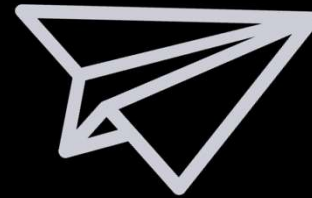
# Suomen alueennonjohdon liikennereportti 2020 vs. 2021



# Terveiset EFHK lennonjohdosta

- Lentoliikenne EFHK:lla vähentynyt koronan vuoksi merkittävästi.
- Lennonjohto on avoinna 24/7, mutta työpisteiden määrää on vähennetty vastaamaan supistunutta liikennettä.

KOULUTUS-, TARKASTUS-, HARJOITUS-IFR- JA VFR-LENNOT, PAIKALLISET IFR- JA VFR-LENNOT SEKÄ LENNOT KUUMAILMAPALLOILLA EFHK TMA:LLA JA EFHK CTR:LLÄ SOVITTAVA EFHK lennonjohdon vuoroiesimiehen kanssa.





# Toimintaohjeet: AIP EFHK AD 2.20.8

- EFHK TMA:lla suoritettavat koulutus-, tarkastus-, harjoitus-IFR- ja VFR-lennot, paikalliset IFR- ja VFR-lennot sekä kuumailmapallolennot voidaan sallia ainoastaan lennonjohdon luvalla ja perustelluista syistä. Luvan myöntämisen perusteena on vallitseva ja ennustettu liikennetilanne ja toiminnasta mahdollisesti aiheutuvat meluvaikutukset. Lentojen suorittamisesta noudatetaan seuraavia toimintatapoja:
  - Lennon suoritusajankohta ja lento-ohjelma **tulee koordinoida Helsinki-Vantaan lähestymislennonjohdon vuoro esimiehen kanssa, TEL 09 6151 3324.**
  - Lennosta tulee tehdä **kirjallinen** lentosuunnitelma. Lento-ohjelma tulee ilmoittaa lentosuunnitelman kohdassa 18 RMK.
  - Lento hyväksytään kokonaisliikennetilanteen sen salliessa. Helsinki-Vantaan ruuhka-aikoina lentoja saatetaan joutua rajoittamaan.



# Transponderin käyttö AIP GEN 1.5

Ilma-aluksen tulee olla varustettu toimintakuntoisella **painekorkeuden ilmoittavalla transponderilla**, ja sen käyttö on pakollista lennettäessä seuraavissa ilmatilan osissa:

- ENR 2.1 -osassa esitetyt ilmatilat, joissa on TMZ-vaatimus; (*Esim. EFHK TMA UPPER ja LOWER sekä EFHK CTA WEST ja EAST*)
- EFHK CTR NORTH, EFHK CTR SOUTH
- EFHK TMA LOWERin alapuolisessa valvomattomassa ilmatilassa.

Ei sovelleta moottorittomiin ilma-aluksiin, moottoroituihin liitimiin, apumoottorilla varustettuihin purjelentokoneisiin eikä itselähteviin purjelentokoneisiin. Vaatimuksia ei myöskään sovelleta ilma-aluksiin, joissa ei ole latausjärjestelmää. TrafiCom voi myöntää poikkeuksia.

Yksittäisiä lentoja varten voi ao. ATS-elin myöntää poikkeuksen liikennetilanteen sen salliessa:

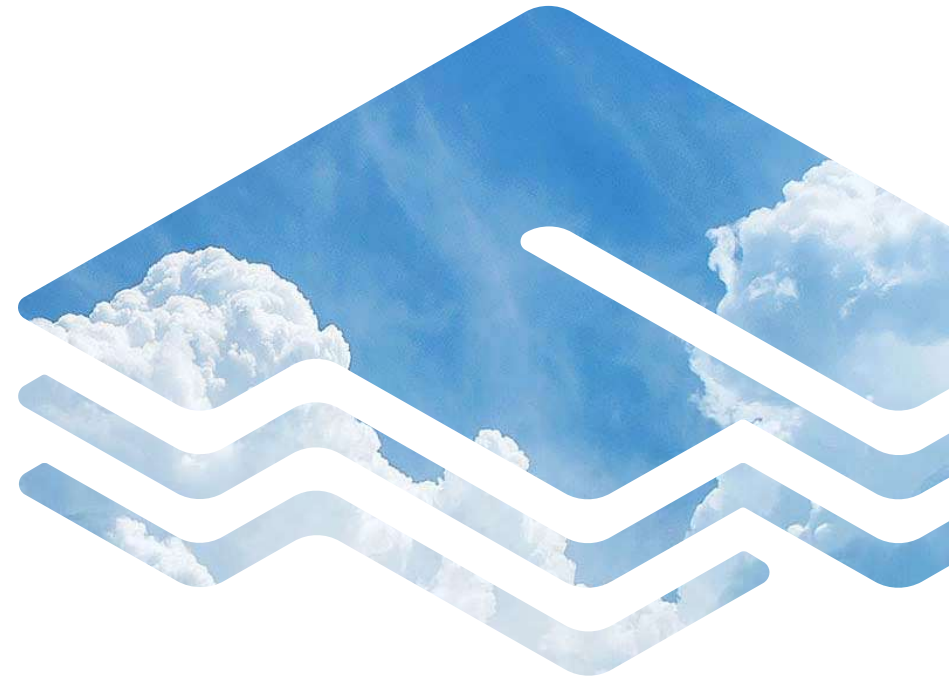
- ilma-aluksen siirtämiseen huoltoa tai korjausta varten;
- lentonäytökseen tai lentokilpailuun osallistumiseen;
- muuhun vastaavaan tarkoitukseen;
- RPAS-toimintaan.



# VFR-portti OGELI

VFR-portti OGELIä käytetään ympäristö- ja melusyistä **vain** SAR/HOSP –helikoptereille.

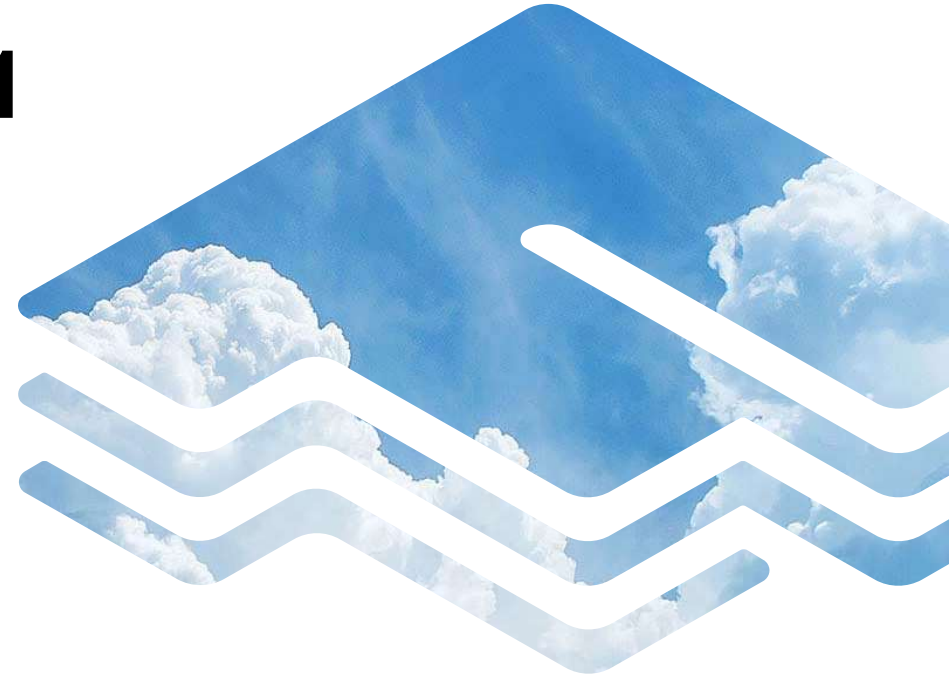
Sen kautta ei tule suunnitella muita lentoja.



# VFR-toimintaan liittyviä AIRAC-muutoksia

HK ympäristössä 22.4.2021

- VFR-porttien nimiin muutoksia:
  - KOLIS -> OLBIB
  - HAGIS -> HAGIP
- Lennokkikenttiä merkitty karttoihin
- D-alueisiin ja pysyviin R-alueisiin muutoksia



**KIITOS !**  
Jaksolla tavataan!

