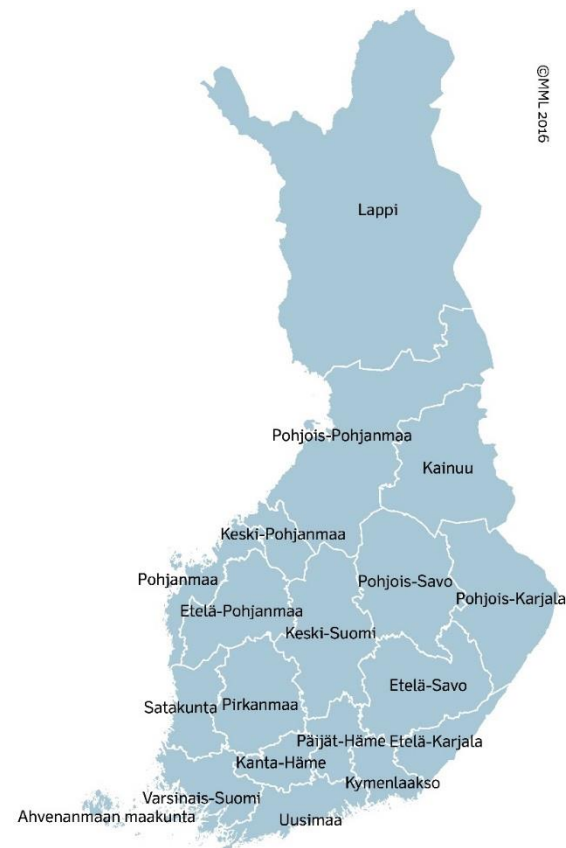




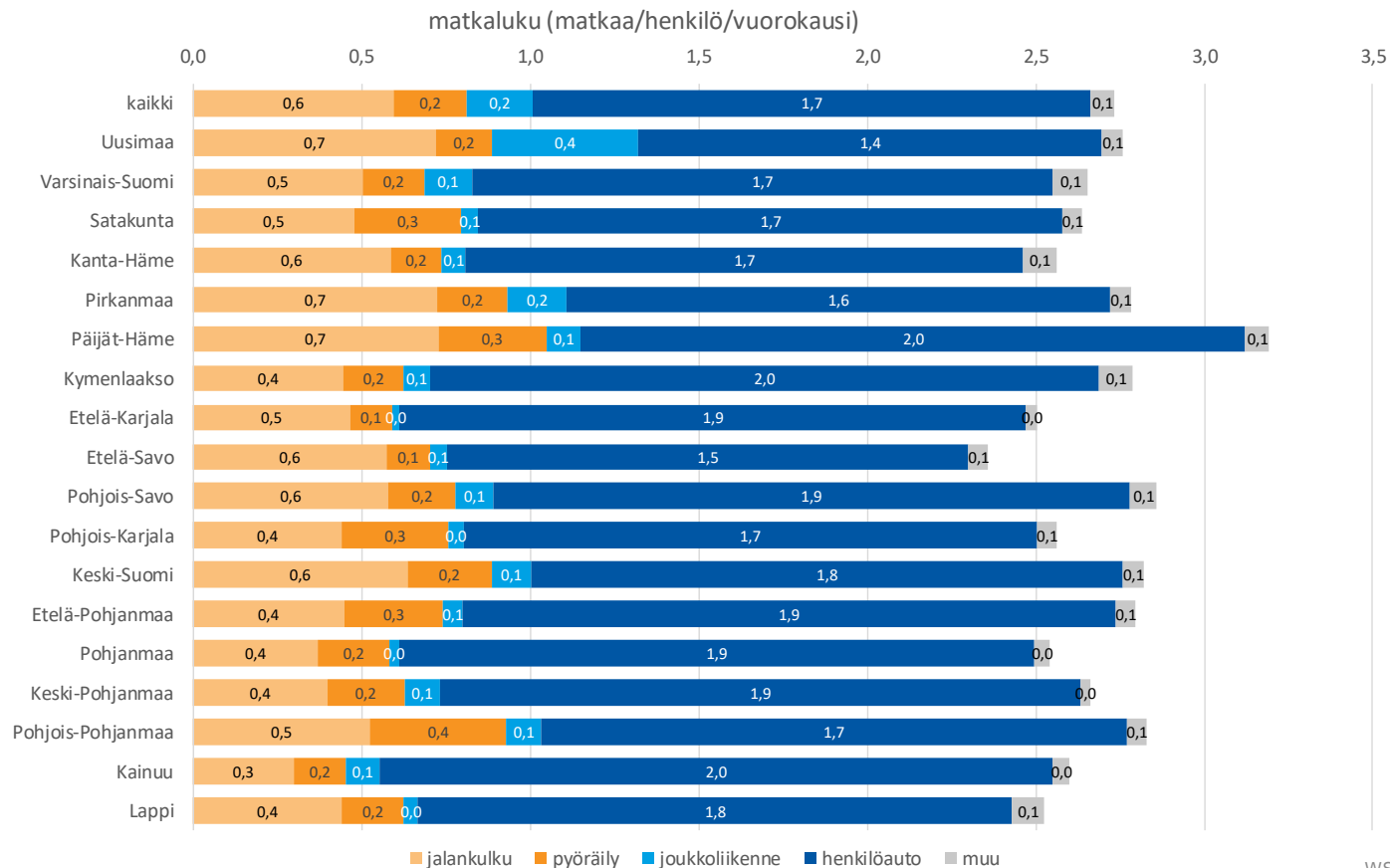
Henkilöliikennetutkimus 2016 - Tunnuslukuja maakunnittain

- Seuraavilla kalvoilla on esitetty joitakin valtakunnallisen henkilöliikennetutkimuksen 2016 tunnuslukuja maakunnittain.
- Niissä maakunnissa, joissa on vähemmän asukkaita, on joistakin kulkutavoista niin vähän havaintoja, että *kyseisten kulkutapojen tunnuslukuja ei voida pitää erityisen luotettavina*.
- Lukuarvot ja tarkemmat arviot kunkin luvun luotettavuudesta maakunnittain löytyvät erillisestä Excel-
taulukosta (hlt.fi -> Tuloksia taulukoina)



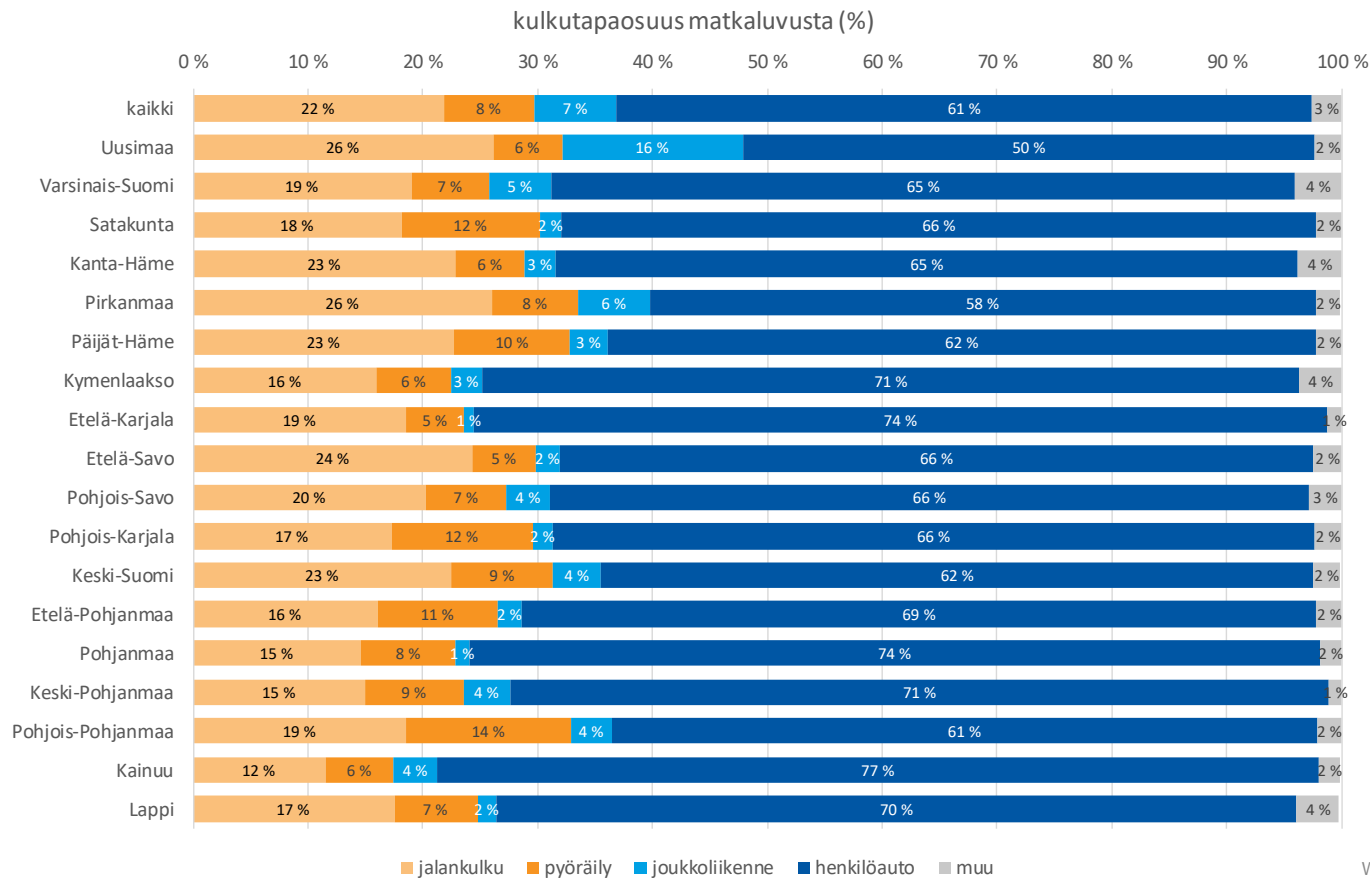


Matkaluku maakunnittain



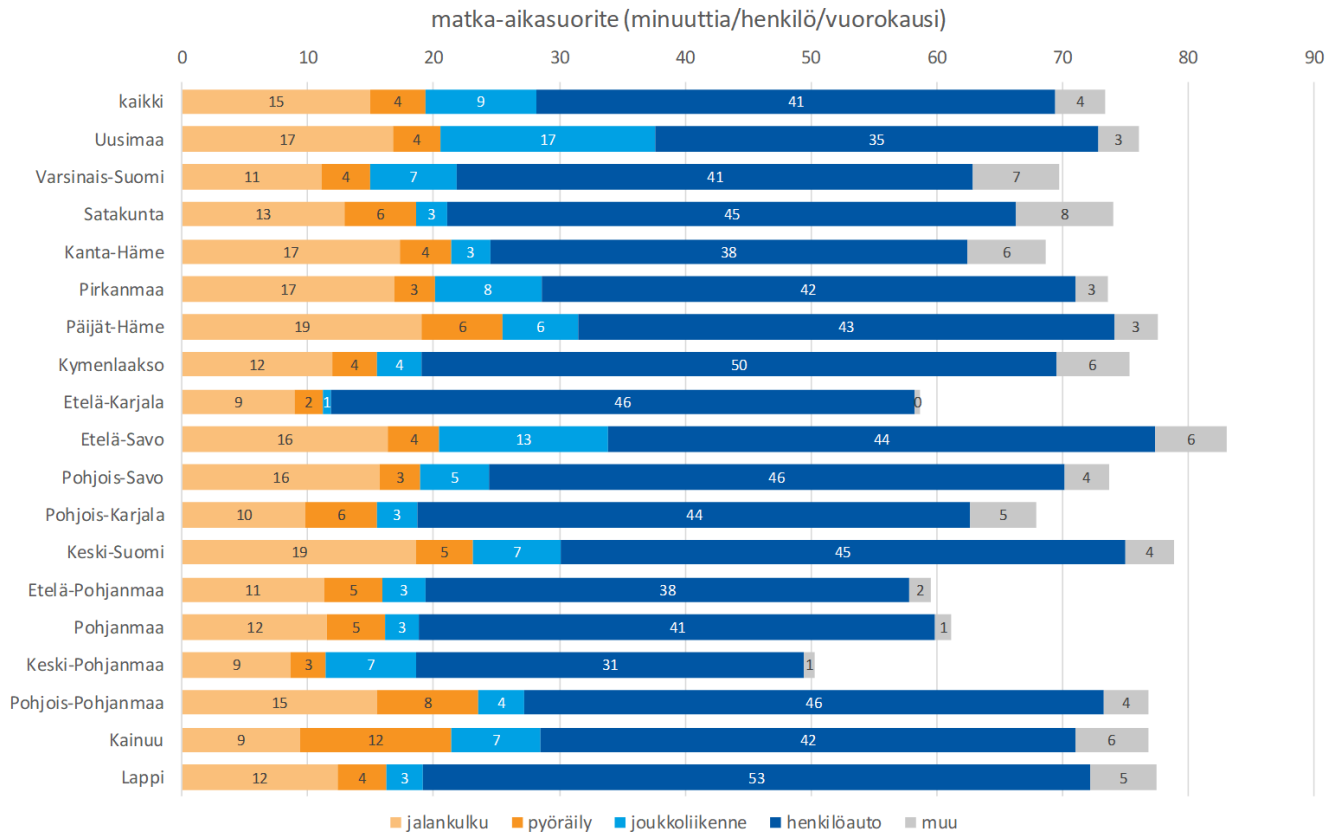


Kuljetapaosuus maakunnittain



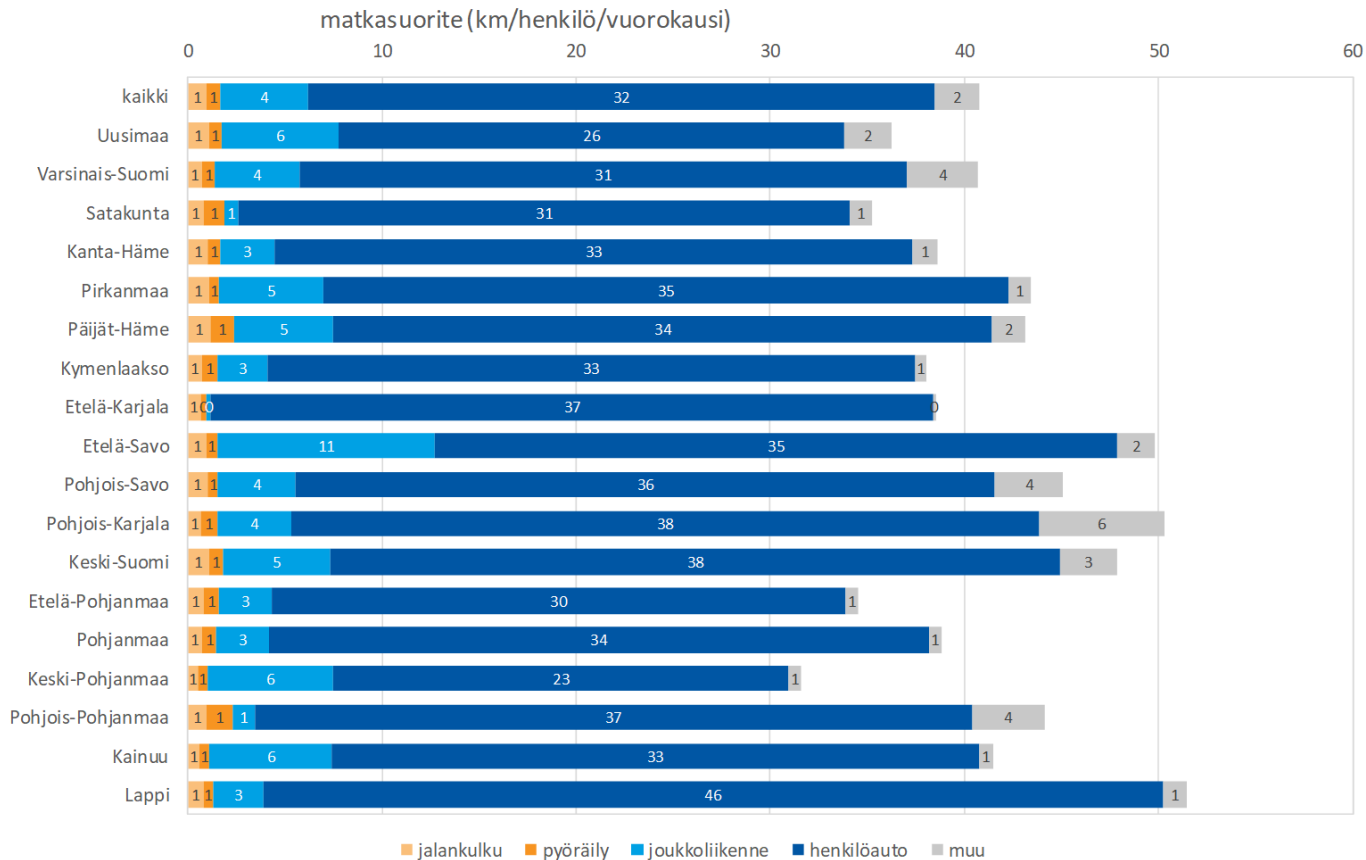


Matka-aikasuorite maakunnittain



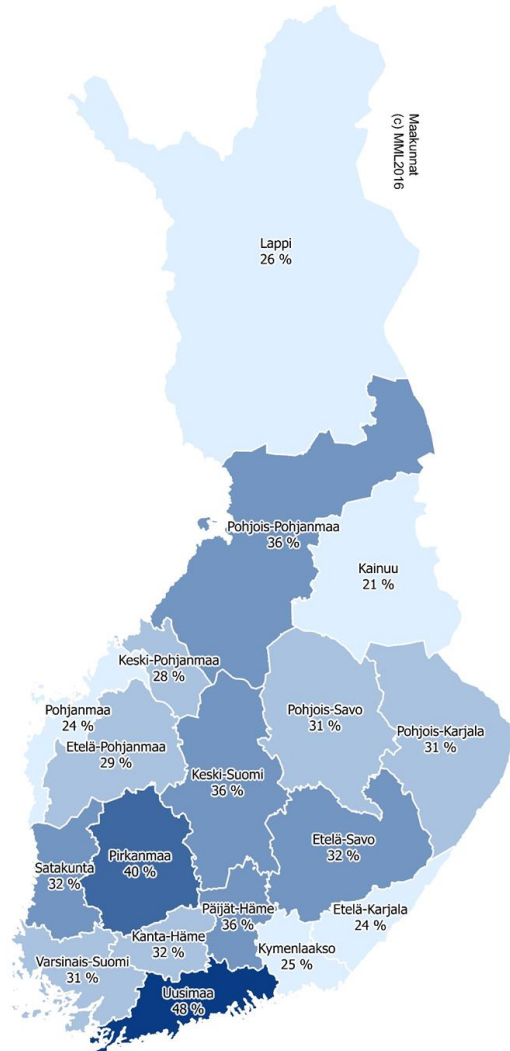


Matkasuorite maakunnittain





Kestävien kulkutapojen osuus maakunnittain (kestäviksi on tässä laskettu jalankulku, pyöräily ja joukkoliikenne)



Kestävien kulkutapojen osuuden muutos 2010-2016

- kasvanut
- ei merkittävää muutosta
- laskenut
- havaintomäärä pieni

