

Tutkimustietokannan kuvaus

Tietokannan rakenne

Valtakunnallisen henkilöliikennetutkimuksen tutkimustietokanta sisältää kaikki tutkimuksessa vastaajista kerätyt tiedot sekä ne johdetut muuttujat, joita on käytetty tutkimuksen pääraportissa. Seuraavassa on kuvattu tietokannan taulujen ja muuttujien sisältö.

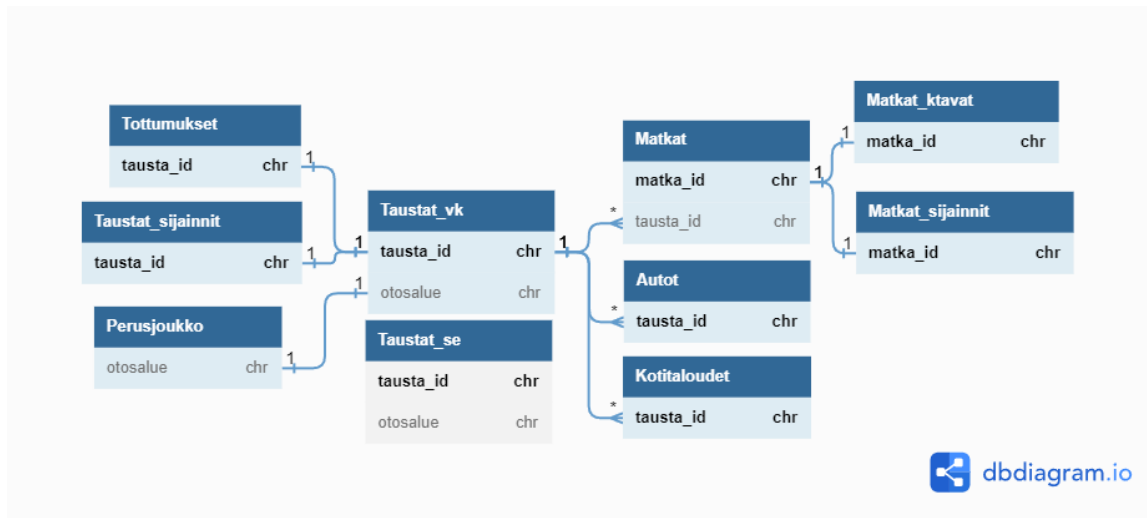
Tietokanta on jaettu 10 tauluun, jotka sisältävät eri tietoja vastaajista, liikkumistottumuksista, vastaajien perheestä, kotitalouden hallinnassa olevista autoista ja tutkimuspäivän aikana tehdyistä matkoista (Taulukko 1).

Tutkimuksen otos koostui valtakunnallisesta osiosta ja seutujen lisäotoksista. Nämä osiot sisältävät osittain samoja vastaajia, mutta sovellettavat painokertoimet ovat erilaiset, joten valtakunnallisten vastausten ja seutuvastausten vastaajien taustatiedot on jaettu eri tauluihin.

Taulukko 1. Tietokantataulujen yleispiirteinen sisältö.

Nimi	Koko (rivi x sarake)	Sisältö
Taustat_vk	6 600 x 40	Henkilön taustatiedot, sisältäen valtakunnallisen tutkimusosion raportoinnissa käytettävät vastaajat. Ei sisällä seutuotoksissa kerättyjä havaintoja
Taustat_se	21 244 x 40	Henkilön taustatiedot, sisältäen kaupunkiseutujen tutkimusosion raportoinnissa käytettävät vastaajat. Sisältää valtakunnallisesta tutkimusosiosta kullekin seudulle saadut lisävastaukset.
Taustat_sijainti	24 442 x 3	Henkilön asuinpaikkaan liittyvät tarkat sijaintitiedot, jotka on pidetty erillään tietosuojasyistä. Taulun koordinaattitiedot ovat henkilötietoja. Taulu sisältää valtakunnallisen otoksen ja seutuotoksien vastaajien tiedot.
Matkat	57 225 x 28	Henkilön matkapäiväkirjan tiedot tutkimuspäivältä. Taulu sisältää kaikki tutkimuksen eri otoksissa raportoidut matkat.
Matkat_sijainti	57 225 x 5	Matkoihin liittyvät tarkat sijaintitiedot, jotka on pidetty erillään tietosuojasyistä. Taulun koordinaattitiedot ovat henkilötietoja.
Matkat_ktavat	64 590 x 4	Matkalla käytetyt kulutavat.
Autot	32 079 x 3	Henkilön kotitalouden omistamat autot.
Tottumukset	24 442 x 46	Henkilön liikkumistottumuksiin ja mielipiteisiin liittyvien kysymysten vastaukset. Taulu sisältää valtakunnallisessa otoksen ja seutuotoksien vastaajien tiedot.
Kotitaloudet	36 989 x 4	Henkilön kotitalouden muut jäsenet. Taulun rivi vastaa yhtä kotitalouden jäsentä.
Perusjoukko	13 x 2	Perusjoukon koko otosalueilla 31.12.2021 valtakunnallisessa otoksessa. Tiedot poimittu Tilastokeskuksen väestötilastoista.

Tietokannan taulut yhdistyvät taulujen pääavaimen kautta (Kuva 1). Taulujen viittauksissa on syytä huomioida taulujen suhteet (yksi moneen, monta moneen). Yhdellä henkilöllä voi olla nolla tai useita havaintoja matkapäiväkirjassa, autoissa ja kotitalouden muissa jäsenissä. Yhdellä vastaajalla voi olla vain yksi vastaavuus liikkumistottumuksen taulussa. Matkalla voi olla useita eri kulkutapoja, mutta vain yksi lähtö- ja määräsjainti.



Kuva 1. Tietokannan rakenne. Seudullisten ja valtakunnallisten vastaajien taustatiedot kytkeytyvät muihin tauluihin samalla tavoin.

Painokertoimet

Tutkimusaineistoon on laskettu valmiiksi henkilön vastaustodennäköisyyttä kuvaavat jälkiositetut painokertoimet, jotka korjaavat otannan ja vastaamattomuuden aiheuttamia vionomia. Painokertoimia tulee käyttää aineistoa koskevissa analyyseissa, kun halutaan että tulokset edustavat perusjoukkoa. Esimerkiksi vastauksista laskettavat keskiarvot, varianssit ja keskihajonnat tulee laskea painotettuina keskiarvoina.

Painokertoimet on laskettu erikseen valtakunnalliselle otokselle ja seutujen lisäotoksille. Painokertoimet on määritetty myös erikseen vastaajille ja vastaajien kotitalouksia koskille tuloksille.

Tutkimuksen painotusmenetelmän tuottamat painokertoimet ovat ns. analyysipainoja, eli painon arvot vaihtelevat ykkösen molemmin puolin ja painojen summaksi tulee hyväksytyn havaintoaineiston koko. Valmiiksi aineistoon lasketut painokertoimet eivät korota tuloksia perusjoukon tasolle, vaan ne tulee kertoa perusjoukon koolla laskettaessa tuloksia perusjoukon tasolle.

Tutkimusaineisto voidaan laajentaa perusjoukon tasolle kertomalla painokerroin perusjoukon koolla, joka on tallennettu otosalueittain ja alueluokittain Perusjoukko-tauluun. Tutkimuksen tuloksen voidaan laajentaa vuositasolle kertomalla tulokset vuoden päivien lukumäärällä (2021: 365 päivää).

Taulukko 2. Tutkimusaineiston painokertoimet.

Muuttuja	Käyttö
paino	Painokerroin, jotka käytetään, kun analysoidaan henkilöä kohden laskettavia tunnuslukuja. Painokerroin on määritetty erikseen valtakunnalliselle otokselle ja seutuotoksille.
paino_kt	Painokerroin, jotka käytetään, kun analysoidaan kotitaloutta kohden laskettavia tunnuslukuja. Painokerroin on määritetty erikseen valtakunnalliselle otokselle ja seutuotoksille.

Muuttujat

Alla taulukoissa on kuvattu tutkimustietokannan muuttujat. Muuttujien kohdalla on esitetty kunkin muuttujan taustalla olevan kysymyksen muotoilu tai laskentaperiaate. Lisäksi on kuvattu erikseen luokitteluasteikollisten muuttujien selitteet.

Henkilöliikennetutkimuksen tietokanta pitää sisällään henkilötietoja. Tietokannan muuttujista henkilötietoja ovat ainakin vastaajan kotiosoitteen ja matkojen tarkat sijaintitiedot. Lisäksi liikkumisen esteitä kuvaava muuttuja "I_esteet" kuuluu erityisiin henkilötietoryhmiin.

Taulukko 3. Taustat_vk, Taustat_se ja Taustat_sy -taulujen selitteet aakkosjärjestyksessä

Muuttuja	Sisältö
tausta_id	Vastaajan yksilöivä tunnus
ajokortti	Onko sinulla henkilöauton ajokorttia?
	1 kyllä, voimassa oleva
	2 ei, mutta on joskus ollut
	3 ei ole koskaan ollut
alueluokka	Seudullisen otoksen osituksessa käytetty alueluokitus.
	101 Vanha Oulu
	102 Oulun liitosalueet
	103 Muu Oulun seutu
	201 Helsingin kantakaupunki
	202 Helsingin esikaupunkialueet
	203 Espoo Kauniainen
	204 Vantaa
	205 Radanvarren kehyskunnat
	206 Muut kehyskunnat
	301 Tampere
	302 Kangasala
	303 Nokia
	304 Pirkkala
	305 Ylöjärvi
	306 Lempäälä
	307 Orivesi
	308 Vesilahti
	309 Akaa
	310 Hämeenkyrö
	311 Pälkäne
	312 Valkeakoski
	401 Lahti
	402 Hollola
	403 Heinola
	404 Orimattila Asikkala Kärkölä Iitti
	405 Padasjoki Sysmä Hartola
	501 Turku

	502	Kaarina Lieto Naantali Raisio
	503	Muu Turun seutu
	601	Porvoo
	602	Loviisa Lapinjärvi
	603	Askola Myrskylä Pukkila
	701	Lohja
	702	Hanko
	703	Karkkila
	704	Raasepori Inkoo
	801	Hämeenlinna kantakaupunki
	901	Joensuu
	902	Kontiolahti Liperi
	1001	Kajaani
	1101	Pori
	1201	Jyväskylä
	1202	Muurame Äänekoski Laukaa
	1203	Petäjävesi Uurainen Toivakka Hankasalmi
ammatti		Mikä kuvaa parhaiten tämänhetkistä pääasiallista toimintaasi?
	1	työntekijä
	2	alempi toimihenkilö
	3	ylempi tai johtavassa asemassa oleva toimihenkilö
	4	maatalousyrittäjä tai maanviljelijä
	5	muu yrittäjä
	6	kotiäiti, -isä tai perhevapaa
	7	eläkeläinen
	8	varusmiespalvelus, siviilipalvelus tai vapaaehtoinen asepalvelus
	9	opiskelija (lukio, ammattiopisto, korkeakoulu, ...)
	10	koululainen (peruskoulu)
	11	alle kouluikäinen
	12	muu
ansiotyo		Mikä seuraavista kuvaa tämänhetkistä työssäkäyntiäsi parhaiten?
	1	kokopäivätyö
	2	osa-aikatyö tai lyhennetty työaika
	3	satunnainen työnteko
	4	osa-aikainen lomautus
	5	kokoaikainen lomautus
	6	työtön
	7	en käy lainkaan töissä
	8	en osaa sanoa
arki_vkl		Tutkimuspäivän arkena tai viikonloppuna
	1	ma-pe
	2	la-su
eta_syyt 1...9 [monivalinta]		Mitkä ovat tärkeimmät syyt etätyölle? Monivalintakysymys, jossa valitaan korkeintaan kolme syytä. Vastaajien rajaus: otosalue = 4, 99
	1	En tee koskaan etätyötä
	2	Pitkä työmatka
	3	Työrauha
	4	Työn luonne
	5	Säästyy aikaa matkustamiselta
	6	Ruuhka-aikojen välttäminen
	7	Perhetilanne
	8	Etätyösuositus
	9	Muu syy

etatyo		Kuinka paljon teit etätystä viimeisen 7 vuorokauden aikana? Vastaaajien rajaus: otosalue = 1, 4, 5, 12, 99
	1	ei lainkaan
	2	alle 1 päivän
	3	1–2 päivää
	4	yli 2 päivää
hlo_vuositulot		Mitkä ovat sinun henkilökohtaiset ansio- ja pääomatulosi ennen verojen vähentämistä (ns. bruttotulot) vuodessa? Tuloja ovat mm. palkka, eläke, opintotuki, työttömyyskorvaus ja etuudet, tulo omasta yrityksestä tai maataloudesta, palkkiot ja osingot.
	1	0–9999 euroa vuodessa
	2	10000–19999 euroa vuodessa
	3	20000–29999 euroa vuodessa
	4	30000–39999 euroa vuodessa
	5	40000–49999 euroa vuodessa
	6	50000–59999 euroa vuodessa
	7	60000–69999 euroa vuodessa
	8	70000–99999 euroa vuodessa
	9	100000–149999 euroa vuodessa
	10	Yli 150000 euroa vuodessa
	11	En osaa sanoa tai en halua vastata
ika		Minkä ikäinen olet?
ikaryhma		Henkilön ikäryhmä. Muuttujaa käytetty otoksen painotuksessa.
	1	6–17 v
	2	18–34 v
	3	35–54 v
	4	55–64 v
	5	yli 64 v
kodin_ulkop		Teetkö pääasiallista ansiotyötäsi useimmiten kodin ulkopuolella? Vastaaajien rajaus: otosalue = 99
	1	kyllä, useimmiten samassa paikassa
	2	kyllä, teen liikkuvaa työtä
	3	en, teen työtä kotona tai kotitililläni
kotikunta		Vastaaajan asuinpaikan kunta (kuntanumero)
kotikunta_nimi		Vastaaajan asuinpaikan kunta (kunnan nimi)
koulutus		Mikä on koulutuksesi? Ilmoita ylin suoritettu tutkinto.
	1	ei koulutusta
	2	perusaste
	3	toinen aste
	4	opistoaste
	5	alempi korkeakoulu
	6	ylempi korkeakoulu
	7	tutkijakoulutusaste
kt_vuositulot		Mitkä ovat kotitaloutesi yhteenlasketut ansio- ja pääomatulot ennen verovähennyksiä (ns. bruttotulot) vuodessa? Tuloja ovat mm. palkka, eläke, opintotuki, työttömyyskorvaus ja etuudet, tulo omasta yrityksestä tai maataloudesta, palkkiot ja osingot.
	1	0–19999 euroa vuodessa
	2	20000–39999 euroa vuodessa
	3	40000–59999 euroa vuodessa
	4	60000–79999 euroa vuodessa
	5	80000–99999 euroa vuodessa
	6	100000–119999 euroa vuodessa
	7	120000–149999 euroa vuodessa

	8	150000–199999 euroa vuodessa
	9	Yli 200000 euroa vuodessa
	10	En osaa sanoa tai en halua vastata
kuntaluokka		Valtakunnallisen otoksen kuntaluokka.
	1	pääkaupunkiseutu
	2	muut suuret kaupungit
	3	keskisuuret kaupungit
	4	suurten kaupunkien ympäryskunnat
	5	muut kunnat
otosalue		Otosalue, joka erottelee erilliset tutkimusotoksen keskenään.
	1	Oulun seutu
	2	Helsingin seutu
	3	Tampereen seutu
	4	Päijät-Häme
	5	Turun kaupunkiseutu
	6	Itä-Uusimaa
	7	Länsi-Uusimaa
	8	Hämeenlinna
	9	Joensuun kaupunkiseutu
	10	Kajaani
	11	Pori
	12	Jyväskylän MAL-seutu
	99	Valtakunnallinen
paino		Vastaaajan painokerroin, joka korjaa otannasta ja kadosta johtuvia vinoumia.
paino_kt		Kotitalouskohtainen painokerroin, joka korjaa otannasta ja kadosta johtuvia vinoumia.
sukupuoli		Mikä on sukupuolesi?
	1	mies
	2	nainen
	3	muu tai en halua vastata
talotyyppi		Asutko...
	1	kerros- tai luhtitalossa
	2	rivitalossa
	3	paritalossa
	4	omakotitalossa
	5	palveluasunnossa, ryhmäkodissa, laitoksessa tai muussa vastavassa
	6	muu asumismuoto
tutkimus_kk		Tutkimuspäivän kuukausi. Käytetty painokertoimien laskennassa.
	1	tammikuu
	2	helmikuu
	3	maaliskuu
	4	huhtikuu
	5	toukokuu
	6	kesäkuu
	7	heinäkuu
	8	elokuu
	9	syyskuu
	10	lokakuu
	11	marraskuu
	12	joulukuu
tutkimus_vkp		Tutkimuspäivän viikonpäivä.
	1	ma

	2	ti
	3	ke
	4	to
	5	pe
	6	la
	7	su
vapaa_asunto		Onko sinulla vapaa-ajan asuntoa tai muuta toista asuntoa, jota käytät säännöllisesti? Vastaajien rajausta: otosalue = 99
	1	kyllä
	2	ei
vapaa_asunto_kunta		Missä kunnassa [vastaajan vapaa-ajan] asunto sijaitsee?
vastaustapa		Henkilön vastaustapa tutkimuksessa. Tieto kerätty yhteydenoton yhteydessä.
	0	ei vastannut
	1	puhelin
	2	kirje
	3	internet
ykr_asuinalue		Henkilön asuinsijainnin YKR asuinalue (2020). Aluejaon lähdeaineisto ladattu 30.11.2021.
	1	harva pientaloalue
	2	kerrostaloalue
	3	pientaloalue
ykr_asutus		Henkilön asuinsijainnin YKR yhdyskuntarakenteen alue (2020). Aluejaon lähdeaineisto ladattu 16.2.2021.
	1	Kylä
	2	Maaseutu
	3	Pienkylä
	4	Taajama
ykr_kaupunkimaa-seutu		Henkilön asuinsijainnin YKR kaupunki maaseutuluokitus (2018). Aluejaon lähdeaineisto ladattu 26.5.2020.
	K1	sisempi kaupunkialue
	K2	ulompi kaupunkialue
	K3	kaupungin kehysalue
	K4	maaseudun paikalliskeskukset
	K5	kaupungin läheinen maaseutu
	K6	ydinmaaseutu
	K7	harvaan asuttu maaseutu
ykr_kaupunkiseutu		Henkilön asuinsijainnin YKR kaupunkiseudut (2020). Aluejaon lähdeaineisto ladattu 30.11.2021.
	1	keskustaajama
	2	lähitaajama
	3	lievealue
ykr_vyöhyke		Henkilön asuinsijainnin YKR vyöhyke (2021). Aluejaon lähdeaineisto ladattu 28.2.2021.
	1	keskustan jalankulkuvyöhyke
	2	keskustan reunavyöhyke
	3	intensiivinen joukkoliikennevyöhyke
	4	joukkoliikennevyöhyke
	5	autovyöhyke
	10	alakeskuksen jalankulkuvyöhyke
	11	alakeskuksen jalankulkuvyöhyke / joukkoliikennevyöhyke
	12	alakeskuksen jalankulkuvyöhyke / intensiivinen joukkoliikennevyöhyke

	40	keskustan reunavyöhyke / joukkoliikennevyöhyke
	41	keskustan reunavyöhyke / intensiivinen joukkoliikennevyöhyke

Taulukko 4. Matkat -taulun selitteet

Muuttuja	Id	Selite
matka_id		Matkan yksilöivä tunnus
tausta_id		Vastaaajan yksilöivä tunnus
kt_ulkopuolisia		Kuuluiko matkaseurueeseen kotitaloutesi ulkopuolisia jäseniä?
	1	kyllä
	2	ei
kesto		Matkan kesto, eli lähtöajan ja saapumisajan välinen erotus [min]
kotimaa		Muuttuja, joka ilmaisee, onko matkan lähtö- ja määräpaikka kotimaan sisällä
	1	Kyllä
	2	Ei
kyyti		Oliko matkan tarkoitus kyyditseminen tai saattaminen?
	1	kyllä, olin saattaja tai kyyditsijä
	2	kyllä, minut saatettiin tai sain kyydin
	3	kyllä, olin matkalla mukana, mutta en saattajana tai saatettava
	4	ei
kuljutavat		Matkojen kuljutapavaihtoehdot tutkimuslomakkeella.
	1	jalankulku (kävely, juoksu, pyörätuoli, rollaattori)
	2	polkupyörä (myös sähköpyörä)
	3	kaupunkipyörä
	4	potkulauta (myös sähköpotkulauta)
	5	muu liikunnallinen kuljetus
	6	henkilöauto (kuljettajana)
	7	henkilöauto (matkustajana)
	8	pakettiauto (kuljettajana)
	9	pakettiauto (matkustajana)
	10	taksi
	11	koulutaksi
	12	kutsubussi tai -taksi
	13	lähiliikenteen bussi
	14	kaukoliikenteen linja-auto
	15	tilausbussi (esim. turistibussi tai koululaisretkibussi)
	16	muu bussi
	17	lähi- tai taajamajuna
	18	kaukojuna
	19	raitiovaunu
	20	metro
	21	muu raideliikenne
	22	reittilento
	23	tilauslento
	24	muu lentokone (pienkone, helikopteri)
	25	muu moottoroimaton ilmaliikenne
	26	soutuvene
	27	purjeveri
	28	moottoriveri
	29	laiva/autolautta/pika-alus
	30	lossi/yhteysalus/lautta
	31	muu vesiliikenne
	32	moottoripyörä

	33	mopo
	34	mopoauto
	35	kuorma-auto
	36	traktori, työkone
	37	muu
lahtoaika, maaraaika		Matkan lähtöaika tai saapumisaika
lahto_maa_nimi, maara_maa_nimi		Matkan lähtöpaikan tai määröpään maa, jos muu kuin Suomi
lahto_kunta, maara_kunta		Matkan lähtöpaikan tai määröpään kunta (kuntanumero)
lahto_kunta_nimi, maara_kunta_nimi		Matkan lähtöpaikan tai määröpään kunta (kunnan nimi)
lahto_tyyppi, maara_tyyppi		Lähtöpaikan tai määröpaikan tyyppi
	1	oma koti
	2	muu vakituinen asunto (esim. kakkosasunto)
	3	oma ensisijainen työpaikka
	4	oma muu työpaikka
	5	työhön liittyvä kohde tai työasiointipaikka
	6	oma koulu tai opiskelupaikka
	7	oma hoitopaikka tai esikoulu
	8	pysähdyspaikka henkilön noutamista/jättämistä varten
	9	päivittäistavaroiden ostopaikka
	10	asiointipaikka (pankki, toimisto, lääkäri, posti, kampaamo jne.)
	11	kauppakeskus
	12	muu ostospaikka
	13	ravintola, kahvila, lounaspaikka tai vastaava
	14	pubi, baari, yökerho
	15	liikunta- tai ulkoilupaikka
	16	luontoalue
	17	vierailupaikka (sukulaisten, ystävien, tuttavien luona)
	18	kulttuurikohde tai muu viihde- tai juhlatilaisuus
	19	kesämökki tai vapaa-ajan asunto
	20	muu vapaa-ajan kohde (esim. harrastuspaikka tai matkailukohde)
	21	hotelli tai muu tilapäinen yöpymispaikka
	22	muu kohde
onko_muu_kt		Olisitko voinut tehdä matkan jollain muulla pääkuljutavalla? Jos vaihtoehtoja on useita, valitse se, jonka olisit valinnut todennäköisimmin.
	1	kyllä
	2	en
paakuljutapa		Mikä oli pääkuljutapasi eli millä kuljit matkan kilometreissä pisimmän osuuden? Vastausvaihtoehdot kohdassa "kuljutavat".
paakuljutapa5		Pääkuljutavan ryhmittely viiteen eri kuljutapaan. Ryhmittelyä on käytetty tutkimuksen pääraportissa.
	1	jalankulku
	2	pyöräliikenne
	3	joukkoliikenne
	4	henkilöauto
	5	muu

paakulkutapa6		Pääkulkutavan ryhmittely kuuteen eri kulkutapaan. Ryhmittelyä on käytetty tutkimuksen pääraportissa.
	1	jalankulku
	2	pyöräliikenne
	3	joukkoliikenne
	4	henkilöauto, kuljettaja
	5	henkilöauto, matkustaja
	6	muu
paakulkutapa7		Pääkulkutavan ryhmittely seitsemään eri kulkutapaan. Ryhmittelyä on käytetty tutkimuksen pääraportissa.
	1	jalankulku
	2	pyöräliikenne
	3	bussi
	4	raide
	5	henkilöauto, kuljettaja
	6	henkilöauto, matkustaja
	7	muu
pituus		Arvio koko matkan pituudesta [kilometreinä]
pituus_kavely		Kuinka suuren osan matkasta kuljit jalan [kilometreinä]?
pituus_laskettu		Geokoodauksen yhteydessä laskettu matkan pituus [kilometreinä]
pituus_pyoraily		Kuinka suuren osan matkasta kuljit pyörällä [kilometreinä]?
tarkoitus		Matkan pääasiallinen tarkoitus, jossa kymmenen erillistä ryhmää. Tarkoitus päätellään kiertomatkojen ja matkakohteiden perusteella Eurostatin (2018) suositusten mukaisesti.
	1	työ
	2	työasia
	3	koulutus, opiskelu
	4	vierailu
	5	ulkoilu, liikunta
	6	muu vapaa-aika
	7	kyyditseminen
	8	ostos
	9	asiointi
	10	muu
tarkoitus7		Matkan pääasiallinen tarkoitus, jossa seitsemän erillistä ryhmää. Tarkoitus päätellään kiertomatkojen ja matkakohteiden perusteella Eurostatin (2018) suositusten mukaisesti.
	1	työ
	2	työasia
	3	koulutus, opiskelu
	4	vapaa-aika
	5	kyyditseminen
	6	ostos
	7	asiointi, muu
vaihtokulkutapa		Matkan vaihtoehtoinen kulkutapa. Vastausvaihtoehdot kohdassa "kulkutavat". Vastaajien rajaus: onko_muu_kt = 1

Taulukko 5. Taustat_sijainti -taulun selitteet.

Muuttuja	Id	Selite
tausta_id		Vastaajan yksilöivä tunnus
kotiosoite_lat		Geokoodattu lähtö- tai määräpaikan koordinaatti. Koordinaattijärjestelmä on WGS84 (EPSG 4326).

kotiosoite_lon		Geokoodattu lähtö- tai määräpaikan koordinaatti. Koordinaattijärjestelmä on WGS84 (EPSG 4326).
-----------------------	--	--

Taulukko 6. Matkat_sijainti -taulun selitteet.

Muuttuja	Id	Selite
tausta_id		Vastaajan yksilöivä tunnus
matka_id		Matkan yksilöivä tunnus
lahto_lat, maara_lat		Geokoodattu lähtö- tai määräpaikan koordinaatti. Koordinaattijärjestelmä on WGS84 (EPSG 4326).
lahto_lon, maara_lon		Geokoodattu lähtö- tai määräpaikan koordinaatti. Koordinaattijärjestelmä on WGS84 (EPSG 4326).

Taulukko 7. Kotitaloudet -taulun selitteet

Muuttuja	Id	Selite
tausta_id		Vastaajan yksilöivä tunnus
ajokortti_perhe		Onko hänellä henkilöauton ajokorttia? Muun perheenjäsenen ajokortti. Vastaajien rajaus: otosalue = 99
ika		Ketkä kaikki kuuluvat kotitalouteesi? Muiden jäsenten ikä.
sukupuoli		Ketkä kaikki kuuluvat kotitalouteesi? Muiden jäsenten sukupuoli.

Taulukko 8. Autot -taulun selitteet

Muuttuja	Id	Selite
tausta_id		Vastaajan yksilöivä tunnus
tyosuhdeauto		Onko tämä työsuhdeauto? Vastaajien rajaus: otosalue = 99
	1	Kyllä
	2	Ei
suorite		Ajokilometrit viimeisen 12 kuukauden aikana? Jos olet vaihtanut autoasi vuoden sisällä, laske yhteen entisen ja nykyisen auton kilometrit 12 kuukauden aikana samalle riville.

Taulukko 9. Kuljutavat -taulun selitteet

Muuttuja	Id	Selite
tausta_id		Vastaajan yksilöivä tunnus
matka_id		Matkan yksilöivä tunnus
kulkutapa		Millaisia kulkutapoja käytit matkan aikana? Vastausvaihtoehdot kohdassa "kulkutavat".
kulkutapa_nro		Kulkutapojen aikajärjestys.

Taulukko 10. Tottumukset -taulujen selitteet

Muuttuja	Id	Selite
tausta_id		Vastaaajan yksilöivä tunnus
autot		Kuinka monta henkilöautoa kotitaloudessasi on vakituisesti käytössä? Lisää jokainen.
co2_vahennys		Miten tärkeänä pidät liikenteen hiilidioksidipäästöjen vähentämistä? Vastaaajien rajausta: otosalue = 2, 3, 9, 10
	1	erittäin tärkeänä
	2	melko tärkeänä
	3	en kovin tärkeänä
	4	en lainkaan tärkeänä
	5	en osaa sanoa
I_esteet 1...9 [monivalinta]		Onko sinulla jokin liikkumista haittaava este? Monivalintakysymys, jossa voi valita useita vaihtoehtoja. Huom! Tämä tietolaji katsotaan henkilötiedoksi. Vastaaajien rajausta: otosalue = 99
	1	Ei liikkumis- tai toimintaesteitä
	2	Vaikeus seistä tai kävellä
	3	Vaikeus nousta tai laskeutua portaita
	4	Heikko näkö tai sokeus
	5	Vaikeus kuulla tai kuurous
	6	Ymmärtämisen tai osaamisen vaikeus tai muistivaikeus
	7	Heikkovoimaisuus (esim. vaikeus kantaa tai kuljettaa tavaroita)
	8	Muu este
	9	En osaa sanoa tai en halua vastata
liik_palvelut 1...9 [monivalinta]		Mitä seuraavista palveluista olet käyttänyt viimeisen kahden kuukauden aikana?
	1	Kimppakyydin sopiminen internetissä
	2	Yhteiskäyttöauto tai vuokra-auto
	3	Kaupunkipyörä
	4	Yhteiskäyttöinen sähköpotkulauta (esim. Voi, Tier, Lime)
	5	Eri kulkutapoja yhdistelevä maksullinen liikkumispalvelu (esim. Whim, Kyyti)
	6	Ruokaostosten kotiinkuljetus
	7	En mitään näistä
ha_kuljettaja		Kuinka usein sinulla on käytettävissäsi henkilöauto matkoihisi niin, että ajat itse?
	1	aina tai lähes aina
	2	joskus
	3	ei koskaan
	4	en osaa sanoa
ha_matkustaja		Kuinka usein sinulla on käytettävissäsi henkilöauto matkoihisi niin, että joku toinen ajaa?
	1	aina tai lähes aina
	2	joskus
	3	ei koskaan
	4	en osaa sanoa
ha_ymparisto		Oletko vähentänyt henkilöauton käyttöä ympäristösyistä viimeisen 12 kuukauden aikana? Vastaaajien rajausta: otosalue = 3, 6, 7, 8, 11
	1	kyllä, paljon
	2	kyllä, jonkin verran
	3	en ole vähentänyt

	4	en, koska en ole aikaisemminkaan juuri käyttänyt henkilöautoa
	5	en osaa sanoa
kausilippu		Onko sinulla voimassaolevaa joukkoliikenteen kausilippua?
	1	kyllä
	2	ei
kuljetustyö		Onko työsi päätehtävä ihmisten tai tavaroiden kuljettaminen tai liikennevälineessä työskentely?
	1	kyllä
	2	ei
panostus_eta, panostus_ha, panostus_jk, panostus_jl, panostus_pp		Kuinka paljon asuinkunnassasi pitäisi mielestäsi panostaa seuraaviin asioihin? Liikenteen vähentäminen etätöitä lisäämällä, Henkilöautoilun olosuhteet, Joukkoliikennepalvelut, Pyöräliikenteen olosuhteet, Jalankulun olosuhteet Vastaajien rajaus: otosalue = 2, 5, 6, 7, 8, 9, 10, 11, 12
	1	Merkittävästi enemmän kuin nyt
	2	Hieman enemmän kuin nyt
	3	Saman verran kuin nyt
	4	Hieman vähemmän kuin nyt
	5	Merkittävästi vähemmän kuin nyt
	6	En osaa sanoa
pp_lkm		Kuinka monta toimivaa polkupyörää taloudessasi on? Vastaajien rajaus: otosalue = 1
sahkopp_lkm		Kuinka moni näistä [polkupyöristä] on sähköpyörä? Vastaajien rajaus: otosalue = 1
usein_ha, usein_jl, usein_jk, usein_pp		Kuinka usein käytit seuraavia kulkutapoja viimeisen kahden kuukauden aikana? Henkilöauto Joukkoliikenne Kävely (koko matka) Polkupyöräily (koko matka) Vastaajien rajaus: otosalue = 99
	1	5–7 päivänä viikossa
	2	2–4 päivänä viikossa
	3	yhtenä päivänä viikossa
	4	harvemmin
	5	en ole käyttänyt viimeisen kahden kuukauden aikana
	6	en osaa sanoa
tyomatkaedut 1...9 [monivalinta]		Mitä seuraavista liikkumiseen liittyvistä työsuhte-eduista käytät? Monivalintakysymys, jossa voi valita useita vaihtoehtoja. Vastaajien rajaus: otosalue = 99
	1	Työsuhdeauto
	2	Työnantajan täysin maksama pysäköinti työpaikalla
	3	Työnantajan osittain maksama pysäköinti työpaikalla
	4	Työnantajan tukema joukkoliikennelippu
	5	Työnantajan tuki pyörän ostamiseen tai huoltoon
	6	Työnantajan tarjoama polkupyörän pysäköintipaikka
	7	Korkealaatuiset suihku- ja pukeutumistilat
	8	Yhteiskäyttöautot
	9	Työnantajan maksama kaupunkipyörä tai yhteiskäyttöpolkupyörä

wsp

