

Julkisen liikenteen markkinaosuustilasto 2014

Suomen sisäinen henkilöliikenne, markkinaosuudet

Ei sisällä kevyttä liikennettä ja vesiliikenteen osalta sisältää vain Suomenlinnan lautan

2014	milj.		milj.		milj.		Matkustajaa / ajo-km	Henkilö-km / ajo-km
	Ajo-km	Osuus	Matkustajaa	Osuus	Henkilö-km	Osuus		
Liikennemuodot yhteensä	48 212,5	100 %	3 988,6	100 %	72 573,8	100 %		
Rautatie	185,2	0,38 %	71,9	1,80 %	3 906,1	5,38 %	0,4	21,1 / vaunu-km
Raitiovaunu	5,5	0,01 %	55,5	1,39 %	121,5	0,17 %	10,1	22,2
Metro	14,8	0,03 %	62,1	1,56 %	392,0	0,54 %	4,2	26,4 / vaunu-km
Linja-auto	427,9	0,89 %	349,4	8,76 %	4 627,4	6,38 %	0,8	10,8
Taksi	760,4	1,58 %	54,4	1,36 %	1 010,5	1,39 %	0,1	1,3
Lento	18,6	0,04 %	2,5	0,06 %	1 292,3	1,78 %	0,1	69,6
Suomenlinnan lautta	0,1	0,00 %	1,8	0,04 %	4,8	0,01 %	21,7	58,7
Henkilöauto	46 800,0	97,07 %	3 391,1	85,02 %	61 219,2	84,35 %	0,1	1,3

Tuoteseloste

Tilastossa on käytetty VR:ltä saatuja rautatieliikenteen tietoja (lakkautetun Liikennetilastollisen vuosikirjan taulukot 2.4.4, 2.4.5 ja 2.5.1), Finavialta saatuja suoritettietoja, liikennelaitosten vuosikertomuksia sekä Linja-autoliiton (LAL) vuositilastoja. Taksiliikenteen suoritteet perustuvat tilastovuodesta 2007 alkaen taksiluvanhaltijoiden ELY-keskuksille (ennen 1.10.2010 lääninhallituksille) ilmoittamiin ammattajokilometreihin aiemmissa julkaisuissa käytettyjen Taksiliiton arvioiden sijaan. Taksiliikennettä lukuun ottamatta julkisen liikenteen suoritettiedot on kerätty samalla tavalla kuin Julkisen liikenteen suoritetilastoissa (JLST), joita Tilastokeskus on laatinut liikenne- ja viestintäministeriön toimeksiannosta vuosilta 1993, 1995, 1997, 1999, 2001, 2003, 2005, 2007 ja 2009 sekä Liikenneviraston toimeksiannosta vuosilta 2011 ja 2013. Tätä julkaisua vastaava markkinaosuustilasto on laadittu vuosilta 2002, 2004, 2006, 2008, 2010 ja 2012.

Henkilöautojen ajokilometrit on saatu Liikennevirastolta (1.1.2010 lähtien, tätä aiemmin Tiehallinnolta), matkustajamäärät Henkilöliikennetutkimuksista (HLT), henkilökilometrit laskettu keskiarvoina Liikenneviraston (Tiehallinnon) ja HLT:n luvuista. HLT:n luvut on interpoloitu HLT 2010–2011, HLT 2004–2005 ja HLT 1998–1999 luvuista, vuoden 1997 luvut laskettu päivittämällä HLT 1998–1999 lukuja henkilöautojen keskimääräisen ajosuoritteen kehityksen avulla.

Linja-autojen suoritteiden pohjana käytetään liikennelaitosten, HSL:n ja LAL:n suoritettietoja. LAL:n tietoja on korotettu Tilastokeskuksen laatiman linja-autojen tilinpäätöstilaston tiedoilla kuvaamaan koko linja-autoliikennettä. Juna- ja metroliikenteessä ajo-km tarkoittaisi koko junan liikkeitä, joten niiden osalta on käytetty ajo-km:n sijasta yksikköä vaunu-km.

Kaikki linja-autoliikennöitsijät eivät kuulu LAL:oon (pääosin pieniä tilausliikennettä harjoittavia yrityksiä). Linja-autojen suoritettietoja on korotettu LAL:oon kuulumattomien yritysten (päätoimiala bussiliikenne) osalta veroaineiston avulla, koska kaikki näistä yrityksistä eivät ole vastanneet Tilastokeskuksen linja-autojen tilinpäätöstilaston kyselyyn.

Bussien suoritteet saadaan seuraavasti:

1) LAL:oon kuulumattomat yritykset (muut kuin liikennelaitokset, oletettu homogeeniseksi joukoksi):

Kaikille näille yrityksille saadaan elinkeinoveroaineistosta tilinpäätöstiedot. Tilinpäätöskyselyyn vastanneiden yritysten suoritettiedot korotetaan liikevaihtotietojen perusteella kaikkien LAL:oon kuulumattomien yritysten tasolle.

2) Linja-autoliikenteen kokonaissuoritteet: LAL:n vuositilastot + liikennelaitokset + HSL + em. tavalla korotetut linja-autojen tilinpäätöstilaston tiedot. Kohdassa 1) selostettuja korotuksia ei ole tehty Julkisen liikenteen suoritetilastoissa 1993–2001, joten suoritteiden aikasarja ei ole bussien (varsinkaan tilausliikenteen) osalta yhtenäinen vuosien 2001 ja 2002 välillä. Korotusten jälkeenkin tilastoista jäävät pois sellaiset yritykset, joiden päätoimiala on taksiliikenne, mutta harjoittavat myös bussiliikennettä. Tämän puutteen merkitys on pieni.

Bussien henkilökilometrien laskennassa on käytetty samoja keskimatkan pituuksia kuin JLST:n tiedoissa. Palveluliikenne on sisällytetty liikennetyyppiin "muu kaupunkiliikenne" siltä osin kuin se ei ole liikennelaitosten omaa liikennettä eikä sopimusliikennettä, koska ei ole olemassa perusteita arvioida, mikä (pieni) osuus palveluliikenteestä kuuluisi muihin liikennetyyppeihin (lähinnä "muu joukkoliikenne").

Julkisen liikenteen suoritetilasto (JLST)

Suomen sisäinen matkustajaliikenne

JULKISEN LIIKENTEEN SUORITTEET

2014	Tarjonta, milj. km			Kysyntä, milj.				Käyttöaste	
	Ajoneuvo	Istuin	Paikka	Matkustajat	Osuus	Henk.km	Osuus	Istuin	Paikka
JOUKKO LIIKENNE	683,7	31 314,4	38 544,0	539,2	90,2%	9 518,7	83,8%	30%	25%
Kaukoliikenne	230,1	14 169,8	14 573,9	22,2	3,7%	4 919,7	43,3%	35%	34%
Rautatie 1) 2)	145,9	8 821,9	9 226,0	12,9	2,2%	2 999,0	26,4%	34%	33%
Linja-auto	65,7	3 314,8	3 314,8	6,9	1,2%	628,4	5,5%	19%	19%
Lento 3)	18,6	2 033,1	2 033,1	2,5	0,4%	1 292,3	11,4%	64%	64%
Suurten kaupunkien liikenne	165,2	8 030,2	13 088,7	405,8	67,9%	2 651,2	23,3%	33%	20%
Rautatie 1)	24,0	1 782,0	2 362,0	51,9	8,7%	565,1	5,0%	32%	24%
Raitiovaunu 1)	5,5	280,8	592,4	55,5	9,3%	121,5	1,1%	43%	21%
Metro 1)	14,8	964,8	2 137,3	62,1	10,4%	392,0	3,5%	41%	18%
Linja-auto	120,8	4 976,5	7 970,0	234,5	39,2%	1 567,7	13,8%	32%	20%
Suomenlinnan lautta	0,1	26,1	27,1	1,8	0,3%	4,8	0,0%	18%	18%
Muu kaupunkiliikenne	62,1	2 671,4	4 038,1	50,8	8,5%	365,8	3,2%	14%	9%
Linja-auto	62,1	2 671,4	4 038,1	50,8	8,5%	365,8	3,2%	14%	9%
Muu joukkoliikenne	226,3	6 443,1	6 843,3	60,4	10,1%	1 582,0	13,9%	25%	23%
Rautatie 1)	15,3	1 458,0	1 765,0	7,1	1,2%	342,0	3,0%	23%	19%
Linja-auto	93,4	4 381,6	4 474,8	40,6	6,8%	951,0	8,4%	22%	21%
Taksi 4)	117,6	603,5	603,5	12,6	2,1%	289,0	2,5%	48%	48%
TILAUSLIIKENNE	728,8	7 026,1	7 026,1	58,3	9,8%	1 835,9	16,2%	26%	26%
Säännöllinen tilausliikenne	72,1	1 097,2	1 097,2	12,0	2,0%	240,7	2,1%	22%	22%
Linja-auto	19,3	826,4	826,4	6,7	1,1%	127,5	1,1%	15%	15%
Taksi 4)	52,7	270,8	270,8	5,3	0,9%	113,2	1,0%	42%	42%
Muu tilausliikenne	656,7	5 928,9	5 928,9	46,3	7,8%	1 595,2	14,0%	27%	27%
Linja-auto 5)	66,6	2 899,4	2 899,4	9,9	1,7%	986,9	8,7%	34%	34%
Taksi 4)	590,1	3 029,4	3 029,4	36,5	6,1%	608,3	5,4%	20%	20%
JULKINEN LIIKENNE YHT.	1 412,5	38 340,5	45 570,1	597,5	100%	11 354,6	100%	30%	25%
Liikennemuodot									
Rautatie	185,2	12 061,9	13 353,0	71,9	12,0%	3 906,1	34,4%	32%	29%
Raitiovaunu	5,5	280,8	592,4	55,5	9,3%	121,5	1,1%	43%	21%
Metro	14,8	964,8	2 137,3	62,1	10,4%	392,0	3,5%	41%	18%
Linja-auto	427,9	19 070,1	23 523,5	349,4	58,5%	4 627,4	40,8%	24%	20%
Taksi	760,4	3 903,7	3 903,7	54,4	9,1%	1 010,5	8,9%	26%	26%
Lento	18,6	2 033,1	2 033,1	2,5	0,4%	1 292,3	11,4%	64%	64%
Suomenlinnan lautta	0,1	26,1	27,1	1,8	0,3%	4,8	0,0%	18%	18%

Ajosuoritteet ilman siirto- ja huoltoajaja (hyvin pieniä määriä sisältyy suoritteeseen rautateilla).

Istuin- ja paikkakilometrit on laskettu ilman kuljettajan paikkaa.

Suurten kaupunkien liikenne sisältää Helsingin, Espoon, Kauniaisten, Vantaan, Tampereen ja Turun liikenteen.

Linja-autojen lukuihin sisältyvät myös sellaiset yritykset, jotka eivät kuulu Linja-autoliittoon.

1) Tarjonta vaunukilometrejä.

2) Rautateiden kaukoliikenteeseen sisältyy Venäjän-liikenteen Suomen puoleinen osa. Makuupaikat sisältyvät istumapaikkoihin.

3) Lentoliikenteeseen sisältyvät kaikki merkittävät kotimaan liikennettä lentäneet yhtiöt. Tilauslentoliikennettä ei enää tilastoida erikseen vaan se on osana kaukoliikennettä, johon sisältyy myös lentotaksiliikenne (josta vain matkustajamäärät tiedossa, liikenne vähäistä).

4) Taksien kokonaissuorite perustuu taksien ELY-keskuksille ilmoittamiin ammattiajokilometreihin, joista säännöllisen tilausliikenteen osuus arvioidaan peruskoulujen oppilaskuljetuskustannusten kehityksen ja taksien taksojen muutosten avulla. Loppuosaa on muuta tilausliikennettä (eli ns. normaaleja taksiajaja) tai muuta joukkoliikennettä; näiden keskinäisten osuuksien on oletettu säilyneen ennallaan edellisestä Taksiliikenteen suoritetutkimuksesta lähtien.

5) Linja-autojen tilausliikenteeseen sisältyy myös ulkomaan bussimatkailu, koska osa siitä tapahtuu Suomen puolella.

Julkisen liikenteen markkinaosuustilasto

Linja-autojen luvut on korotettu Linja-autoliittoon (LAL) kuulumattomilla yrityksillä 2002 alkaen. Henkilöautojen ajokilometrit on saatu Liikennevirastolta (Tiehallinnolta), matkustajamäärät Henkilöliikennetutkimuksista (HLT), henkilökilometrit on laskettu keskiarvoina Liikenneviraston (Tiehallinnon) ja HLT:n luvuista. HLT:n luvut tutkimusten väli vuosina on interpoloitu HLT 2010–2011, HLT 2004–2005 ja HLT 1998–1999 luvuista, vuoden 1997 luvut laskettu päivittämällä HLT 1998–1999 lukuja henkilöautojen keskimääräisen ajosuoritteen kehityksen avulla. Taksiliikenteen suoritteet vuosilta 2007–2014 perustuvat taksien ELY-keskuksille (lääninhallituksille) ilmoittamiin ammattiajo-kilometreihin. Vuosien 1997–2006 taksisuoritteet on päivitetty lääninhallitusten keräämien vuoden 2007 suoritteiden pohjalta käyttäen edellisessä suoritetilastossa olleita taksisuoritteiden indeksilukuja (1997=100).

Ajoneuvo-km, milj. km

	Liikennevirasto									
	Rautatie	Raitiovaunu	Metro	Linja-auto	Taksi	Lento	SL lautta	Henkilöauto	Julkinen liikenne	Yhteensä
1997	175,4	5,4	8,9	433,2	678,9	20,5	0,1	36 790	1 322,3	38 112
1999	178,1	5,3	11,1	442,4	714,2	22,1	0,1	39 190	1 373,4	40 563
2001	178,1	5,5	11,7	454,8	728,5	23,3	0,1	40 680	1 401,9	42 082
2002	183,7	5,5	12,9	484,9	728,5	21,7	0,1	41 675	1 437,3	43 112
2003	188,4	5,5	12,9	454,2	721,7	22,3	0,1	42 565	1 405,1	43 970
2004	184,8	5,3	13,0	459,2	729,8	23,3	0,1	43 530	1 415,5	44 946
2005	183,3	5,3	13,2	457,2	769,2	24,4	0,1	44 220	1 452,6	45 673
2006	180,5	5,2	13,1	454,4	815,4	24,2	0,1	44 610	1 492,9	46 103
2007	182,5	5,2	13,5	458,5	829,0	22,7	0,1	45 560	1 511,4	47 071
2008	186,9	5,4	13,5	463,8	833,9	22,7	0,1	45 285	1 526,3	46 811
2009	186,0	5,5	14,2	451,1	806,2	22,7	0,1	45 950	1 485,8	47 436
2010	185,0	5,4	14,2	458,0	799,1	22,7	0,1	46 245	1 484,5	47 730
2011	192,0	5,4	14,6	452,8	822,3	24,5	0,1	46 780	1 511,6	48 292
2012	194,0	5,4	14,6	450,5	813,0	20,1	0,1	46 620	1 497,6	48 118
2013	201,9	5,6	14,8	442,0	780,9	18,8	0,1	46 510	1 464,0	47 974
2014	185,2	5,5	14,8	427,9	760,4	18,6	0,1	46 800	1 412,5	48 212

Matkustajamäärät, milj.

	HLT									
	Rautatie	Raitiovaunu	Metro	Linja-auto	Taksi	Lento	SL lautta	Henkilöauto	Julkinen liikenne	Yhteensä
1997	50,0	53,6	42,3	330,1	48,5	2,6	1,2	2 827,4	528,3	3 355,7
1999	53,2	55,5	49,5	338,1	51,0	2,8	1,4	2 940,4	551,5	3 491,9
2001	55,0	57,3	52,8	347,5	52,0	2,9	1,4	3 036,7	568,9	3 605,5
2002	57,7	56,1	54,9	345,4	52,0	2,7	1,5	3 084,8	570,3	3 655,1
2003	59,9	56,8	55,4	335,4	51,5	2,6	1,3	3 134,4	562,9	3 697,3
2004	60,1	56,6	55,4	326,8	52,1	2,8	1,4	3 186,2	555,3	3 741,5
2005	63,5	55,6	56,0	320,7	54,9	2,7	1,4	3 203,7	554,8	3 758,5
2006	63,8	52,8	56,8	318,6	58,1	2,8	1,4	3 223,3	554,2	3 777,5
2007	66,7	52,7	56,2	319,6	59,1	2,7	1,5	3 243,1	558,6	3 801,6
2008	69,9	53,9	57,6	331,4	59,5	2,7	1,5	3 264,9	576,5	3 841,4
2009	67,6	54,9	57,3	325,9	57,5	2,3	1,5	3 286,3	567,1	3 853,4
2010	68,2	54,5	57,1	339,8	57,0	2,2	1,6	3 307,0	580,3	3 887,4
2011	67,1	53,7	61,5	346,8	58,6	2,7	1,7	3 329,1	592,0	3 921,1
2012	68,2	57,2	62,2	351,8	58,0	2,7	1,6	3 350,9	601,6	3 952,5
2013	70,6	56,6	63,4	352,7	55,8	2,4	1,8	3 372,3	603,3	3 975,6
2014	71,9	55,5	62,1	349,4	54,4	2,5	1,8	3 391,1	597,5	3 988,6

Henkilökilometrit, milj. km

	(HLT+Liikennevirasto)/2									
	Rautatie	Raitiovaunu	Metro	Linja-auto	Taksi	Lento	SL lautta	Henkilöauto	Julkinen liikenne	Yhteensä
1997	3 376	116	301	4 600	902	1 133	3,3	52 611	10 432	63 043
1999	3 414	121	360	4 608	947	1 245	3,7	55 263	10 697	65 960
2001	3 282	119	385	4 685	965	1 319	3,8	57 391	10 759	68 151
2002	3 318	117	401	4 888	966	1 217	4,1	58 582	10 910	69 492
2003	3 338	118	404	4 642	957	1 206	3,6	59 781	10 669	70 450
2004	3 352	119	404	4 663	969	1 308	3,8	61 033	10 818	71 851
2005	3 478	117	409	4 565	1 019	1 289	3,8	61 295	10 879	72 174
2006	3 540	110	414	4 728	1 077	1 344	3,9	61 361	11 217	72 578
2007	3 778	110	411	4 731	1 096	1 338	4,0	61 818	11 467	73 285
2008	4 052	112	420	4 894	1 105	1 332	4,0	61 433	11 918	73 351
2009	3 876	114	418	4 539	1 069	1 154	4,2	61 698	11 175	72 873
2010	4 032	113	417	4 814	1 058	1 099	4,3	61 696	11 537	73 233
2011	3 950	118	397	4 825	1 087	1 324	4,5	61 867	11 705	73 572
2012	4 105	125	401	4 724	1 076	1 344	4,4	61 549	11 780	73 329
2013	4 149	124	400	4 737	1 037	1 260	4,8	61 256	11 713	72 969
2014	3 906	122	392	4 627	1 010	1 292	4,8	61 219	11 355	72 574

SL lautta = Suomenlinnan lautta

Ajoneuvo-km, markkinaosuus (%)

	Rautatie	Raitiovaunu	Metro	Linja-auto	Taksi	Lento	SL lautta	Henkilöauto	Julkinen liikenne	Yhteensä
1997	0,46	0,01	0,02	1,14	1,78	0,05	0,00	96,53	3,47	100
1999	0,44	0,01	0,03	1,09	1,76	0,05	0,00	96,61	3,39	100
2001	0,42	0,01	0,03	1,08	1,73	0,06	0,00	96,67	3,33	100
2002	0,43	0,01	0,03	1,12	1,69	0,05	0,00	96,67	3,33	100
2003	0,43	0,01	0,03	1,03	1,64	0,05	0,00	96,80	3,20	100
2004	0,41	0,01	0,03	1,02	1,62	0,05	0,00	96,85	3,15	100
2005	0,40	0,01	0,03	1,00	1,68	0,05	0,00	96,82	3,18	100
2006	0,39	0,01	0,03	0,99	1,77	0,05	0,00	96,76	3,24	100
2007	0,39	0,01	0,03	0,97	1,76	0,05	0,00	96,79	3,21	100
2008	0,40	0,01	0,03	0,99	1,78	0,05	0,00	96,74	3,26	100
2009	0,39	0,01	0,03	0,95	1,70	0,05	0,00	96,87	3,13	100
2010	0,39	0,01	0,03	0,96	1,67	0,05	0,00	96,89	3,11	100
2011	0,40	0,01	0,03	0,94	1,70	0,05	0,00	96,87	3,13	100
2012	0,40	0,01	0,03	0,94	1,69	0,04	0,00	96,89	3,11	100
2013	0,42	0,01	0,03	0,92	1,63	0,04	0,00	96,95	3,05	100
2014	0,38	0,01	0,03	0,89	1,58	0,04	0,00	97,07	2,93	100

Matkustajamäärät, markkinaosuus (%)

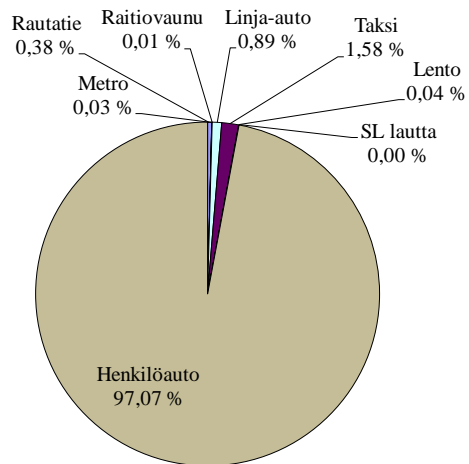
	Rautatie	Raitiovaunu	Metro	Linja-auto	Taksi	Lento	SL lautta	Henkilöauto	Julkinen liikenne	Yhteensä
1997	1,49	1,60	1,26	9,84	1,45	0,08	0,04	84,26	15,74	100
1999	1,52	1,59	1,42	9,68	1,46	0,08	0,04	84,21	15,79	100
2001	1,53	1,59	1,46	9,64	1,44	0,08	0,04	84,22	15,78	100
2002	1,58	1,54	1,50	9,45	1,42	0,07	0,04	84,40	15,60	100
2003	1,62	1,54	1,50	9,07	1,39	0,07	0,04	84,78	15,22	100
2004	1,61	1,51	1,48	8,73	1,39	0,07	0,04	85,16	14,84	100
2005	1,69	1,48	1,49	8,53	1,46	0,07	0,04	85,24	14,76	100
2006	1,69	1,40	1,50	8,43	1,54	0,07	0,04	85,33	14,67	100
2007	1,75	1,39	1,48	8,41	1,55	0,07	0,04	85,31	14,69	100
2008	1,82	1,40	1,50	8,63	1,55	0,07	0,04	84,99	15,01	100
2009	1,75	1,42	1,49	8,46	1,49	0,06	0,04	85,28	14,72	100
2010	1,75	1,40	1,47	8,74	1,47	0,06	0,04	85,07	14,93	100
2011	1,71	1,37	1,57	8,84	1,49	0,07	0,04	84,90	15,10	100
2012	1,72	1,45	1,57	8,90	1,47	0,07	0,04	84,78	15,22	100
2013	1,78	1,42	1,60	8,87	1,40	0,06	0,04	84,82	15,18	100
2014	1,80	1,39	1,56	8,76	1,36	0,06	0,04	85,02	14,98	100

Henkilö-km, markkinaosuus (%)

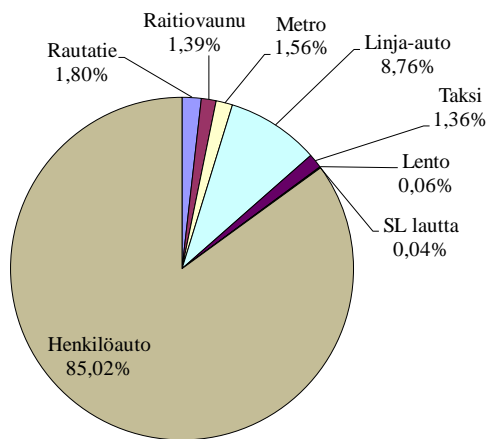
	Rautatie	Raitiovaunu	Metro	Linja-auto	Taksi	Lento	SL lautta	Henkilöauto	Julkinen liikenne	Yhteensä
1997	5,36	0,18	0,48	7,30	1,43	1,80	0,01	83,45	16,55	100
1999	5,18	0,18	0,55	6,99	1,44	1,89	0,01	83,78	16,22	100
2001	4,82	0,17	0,57	6,87	1,42	1,94	0,01	84,21	15,79	100
2002	4,77	0,17	0,58	7,03	1,39	1,75	0,01	84,30	15,70	100
2003	4,74	0,17	0,57	6,59	1,36	1,71	0,01	84,86	15,14	100
2004	4,67	0,17	0,56	6,49	1,35	1,82	0,01	84,94	15,06	100
2005	4,82	0,16	0,57	6,32	1,41	1,79	0,01	84,93	15,07	100
2006	4,88	0,15	0,57	6,51	1,48	1,85	0,01	84,54	15,46	100
2007	5,16	0,15	0,56	6,46	1,50	1,83	0,01	84,35	15,65	100
2008	5,52	0,15	0,57	6,67	1,51	1,82	0,01	83,75	16,25	100
2009	5,32	0,16	0,57	6,23	1,47	1,58	0,01	84,67	15,33	100
2010	5,51	0,15	0,57	6,57	1,44	1,50	0,01	84,25	15,75	100
2011	5,37	0,16	0,54	6,56	1,48	1,80	0,01	84,09	15,91	100
2012	5,60	0,17	0,55	6,44	1,47	1,83	0,01	83,94	16,06	100
2013	5,69	0,17	0,55	6,49	1,42	1,73	0,01	83,95	16,05	100
2014	5,38	0,17	0,54	6,38	1,39	1,78	0,01	84,35	15,65	100

SL lautta = Suomenlinnan lautta

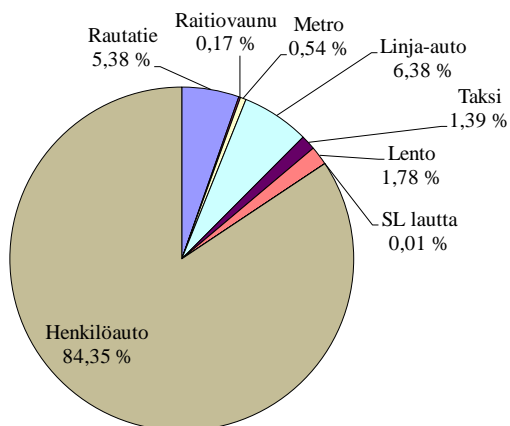
Liikennemuotojen osuudet ajokilometreistä 2014



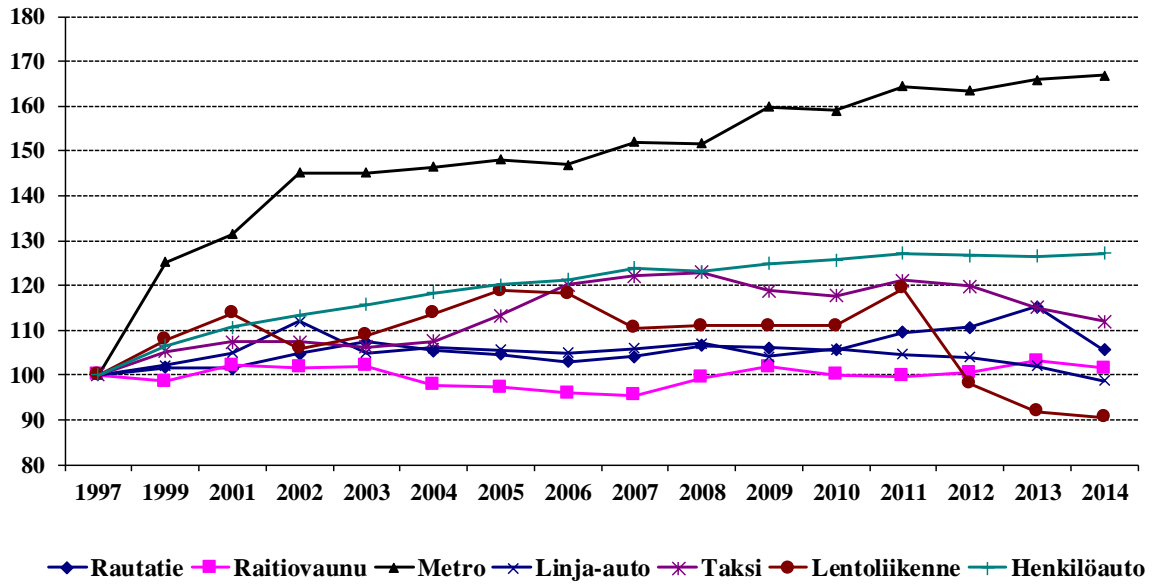
Liikennemuotojen osuudet matkustajista 2014



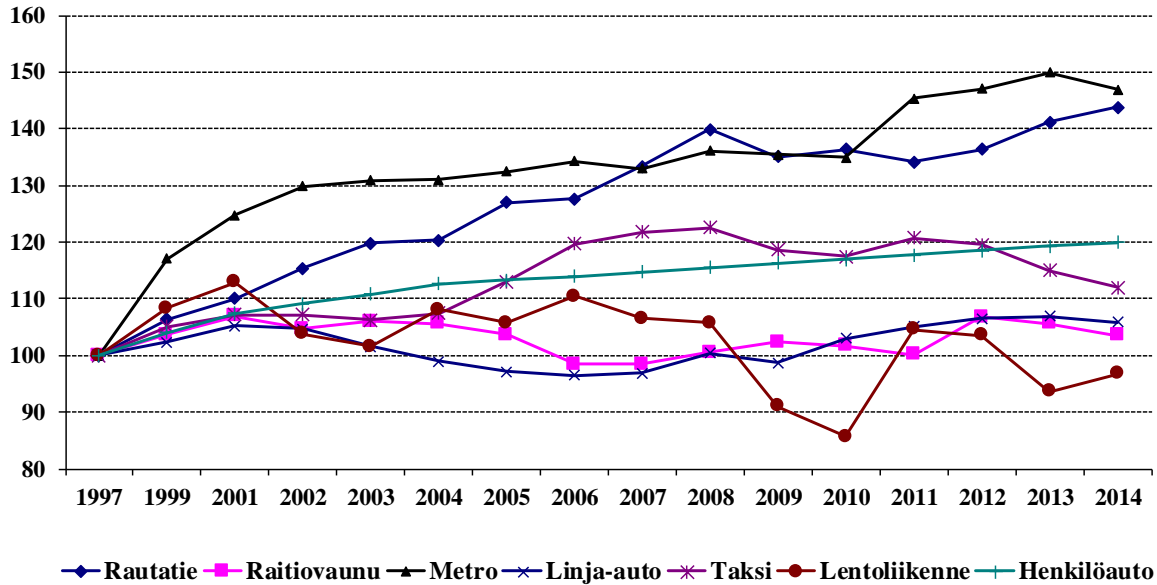
Liikennemuotojen osuudet henkilökilometreistä 2014



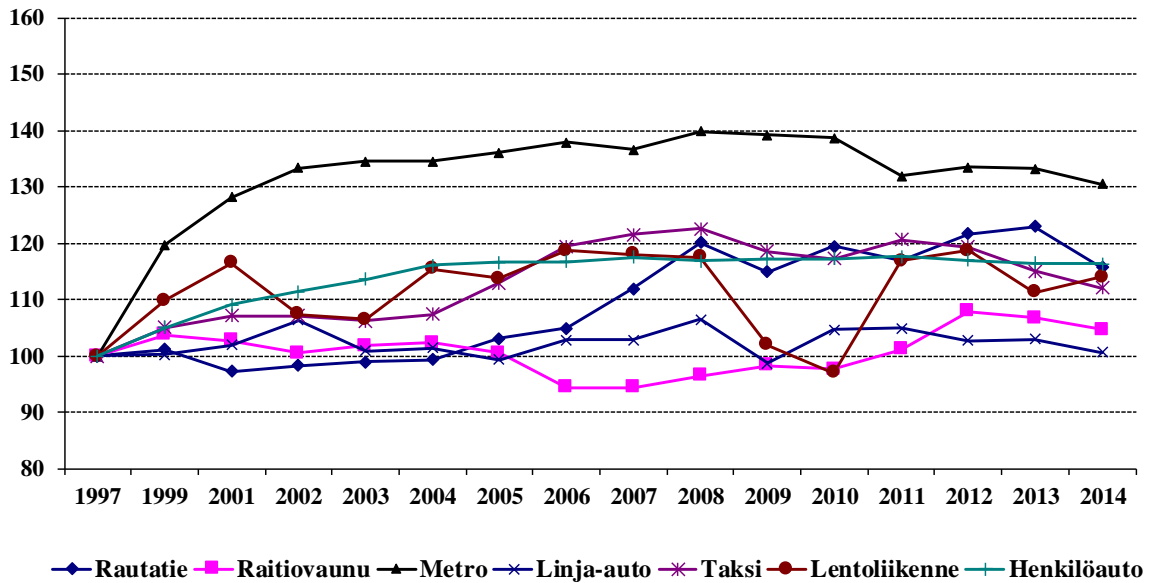
Ajoneuvo-km, indeksi 1997=100



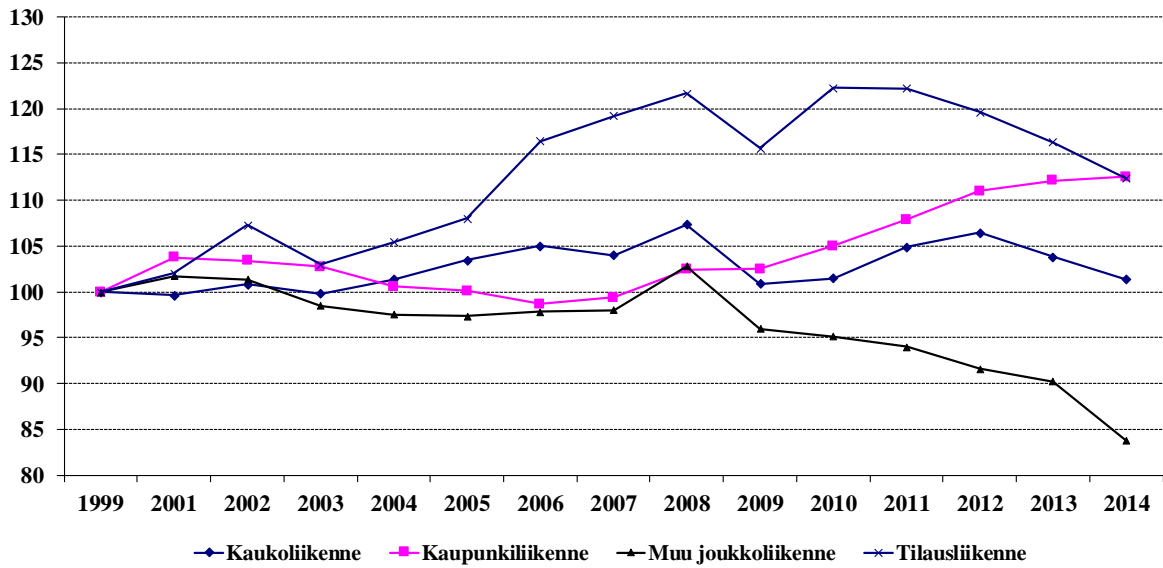
Matkustajamäärät, indeksi 1997=100



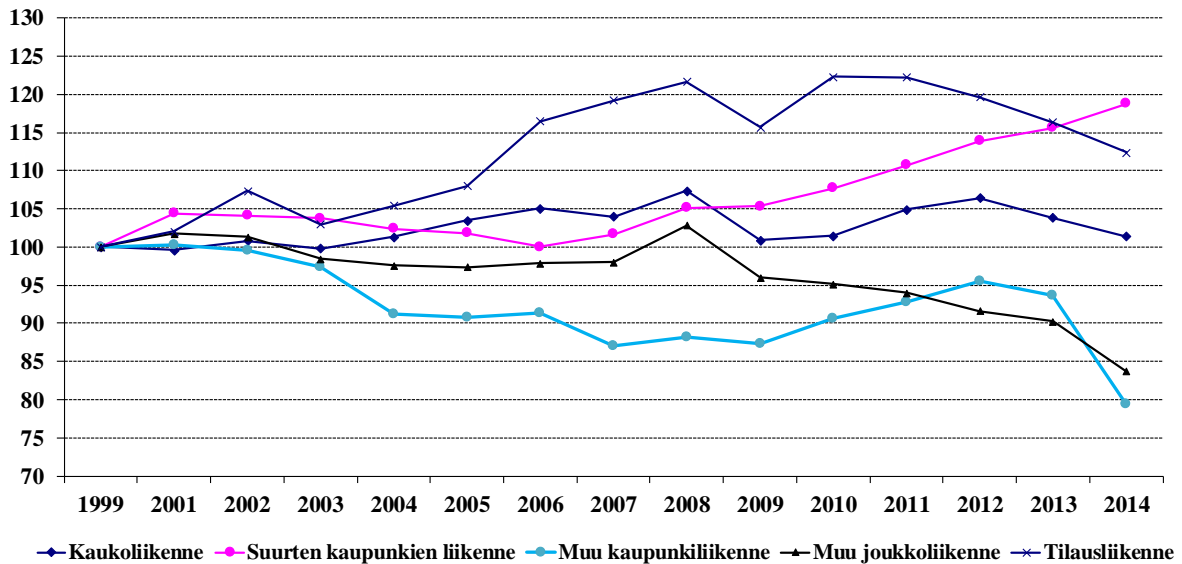
Henkilökilometrit, indeksi 1997=100



A. Matkustajamäärät liikennetyypeittäin, 1999=100



B. Matkustajamäärät liikennetyypeittäin, 1999=100



Henkilökilometrit liikennetyypeittäin, 1999=100

