

O-sarja

Ntm 13 / 10.05.2013

Tm/Ufs/NtM 30, 31.10.2021

*272(T) /2021 (2021-10-29)

Suomi. Kymijoen vesistö. Hämeenlinna. Vanaja. Sillanrakennustyöt. Rajoituksia vesiliikenteeseen. Alueet ja rajat. Alikulkukorkeudet

Finland. Kymmene älvs vattendrag. Tavastehus. Vanaja. Brobyggnadsarbeten. Begränsningar i sjötrafiken. Områden och gränser. Segelfri höjd

Finland. Kymijoki watercourse. Hämeenlinna. Vanaja. Bridge construction work. Restrictions on small craft traffic. Areas and borders. Vertical Clearances

Kartat / Kort / Charts

O531,O532

Edellinen / Föregående / Previous

173 /2021

Ajankohta: n. 31.12.2022 asti
Tidpunkt: till ca 31.12.2022
Time: until about 31 December 2022

Vanajan sillalla suoritetaan rakennustöitä. Töiden aikana käytössä on työsilta, alituskorkeus 3 m ja kulkuaukon leveys 6m. Töiden arvioidaan valmistuvan vuoden 2022 loppuun mennessä.

Lisätietoja tarvittaessa: Kalle Santanen p. 358 40 681 7168

Byggnadsarbete pågår på Vanajabron. Under arbetet används en arbetsbro, segelfri höjd 3 m och fri bredd under bron 6m. Arbetet väntas bli färdigt före slutet av 2022.

Ytterligare uppgifter: Kalle Santanen tfn 358 40 681 7168

Construction work underway on Vanaja Bridge. The temporary bridge is in use during the works, vertical clearance 3 m and horizontal clearance 6m.

The work is expected to be completed by the end of 2022.

For more information, please contact: Kalle Santanen phone 358 40 681 7168

2 O531, O532

Lisää
Inför
Add



Liikennerajoitukset
Trafikbegränsningarna
Traffic restrictions

60°58.49'N 24°29.20'E

3 O531, O532

Muuta
Ändra
Amend



Tilapäisesti muuttunut sillan alikulkukorkeus.
Tillfälligt ändrad segelfri höjd under bron.
Bridge vertical clearance temporarily changed.

60°58.48'N 24°29.29'E

4 O531, O532

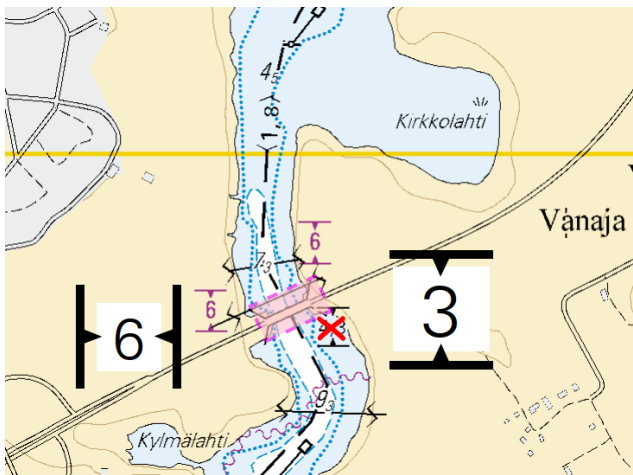
Lisää
Inför
Add



Kulkuaukon leveys
Fri bredd
Horizontal clearance

60°58.49'N 24°29.20'E

5



Kuva viitteeksi, karttaotteet ei merikartan mittakaavassa / Bild för referens, kortutdrag inte i sjökortets skala / Image for reference, chart extracts not to scale of chart

(Destia, 2021)

Tm/Ufs/NtM 17 20.06.2021

*173 /2021 (2021-06-18)

Suomi. Kymijoen vesistö. Hämeenlinna. Hämeensaari. Kaapelit ja johdot

Finland. Kymmene älvs vattendrag. Tavastehus. Hämeensaari. Kablar och rörledningar

Finland. Kymijoki watercourse. Hämeenlinna. Hämeensaari. Cables and pipelines

Kartat / Kort / Charts

O531

Edellinen / Föregående / Previous

250 /2020

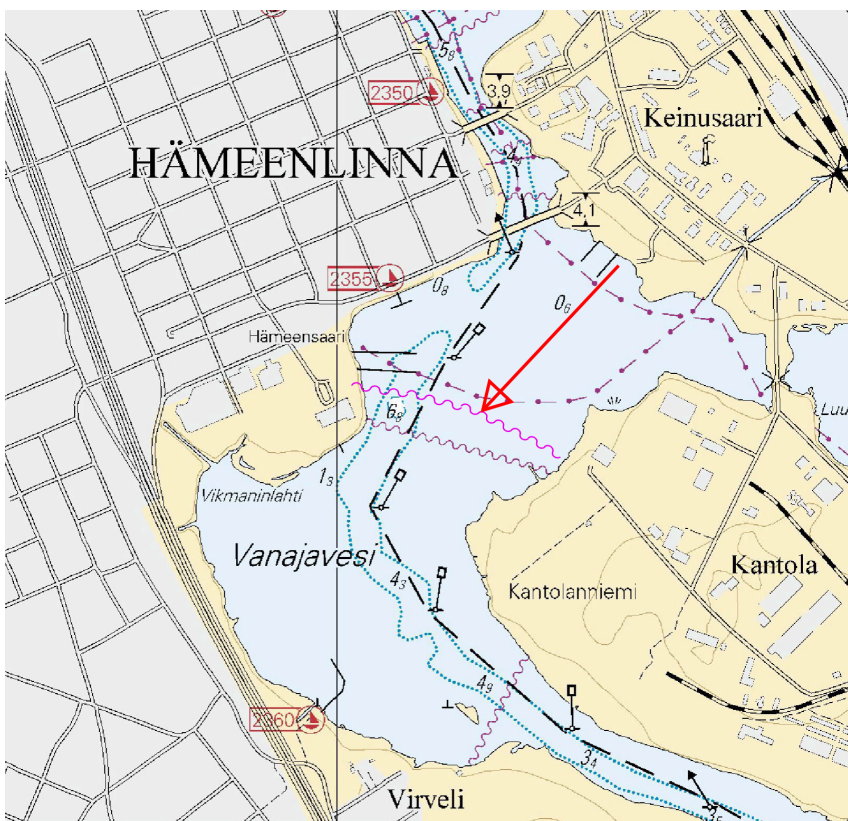
1 O531

Lisää
Inför
Add



Seuraavien pisteiden välille: (1) 60°59.449'N 24°28.580'E
Mellan följande positioner: (2) 60°59.513'N 24°28.332'E
Between the following positions: (3) 60°59.540'N 24°28.063'E

2



Kuva viitteeksi, karttaotteet ei merikartan mittakaavassa / Bild för referens, kortutdrag inte i sjökortets skala / Image for reference, chart extracts not to scale of chart

(Elenia verkko oy, 2021)

Tm/UfS/NtM 30 31.10.2020

*250 /2020 (2020-10-30)

Suomi. Kokemäenjoen vesistö. Akaa. Jumusensalmi. Turvalaitteet

Finland. Kumo älvs vattendrag. Ackas. Jumusensalmi. Säkerhetsanordningar

Finland. Kokemäkjoki watercourse. Akaa. Jumusensalmi. Buoyage

Kartat / Kort / Charts

O525

Edellinen / Föregående / Previous

283 /2019

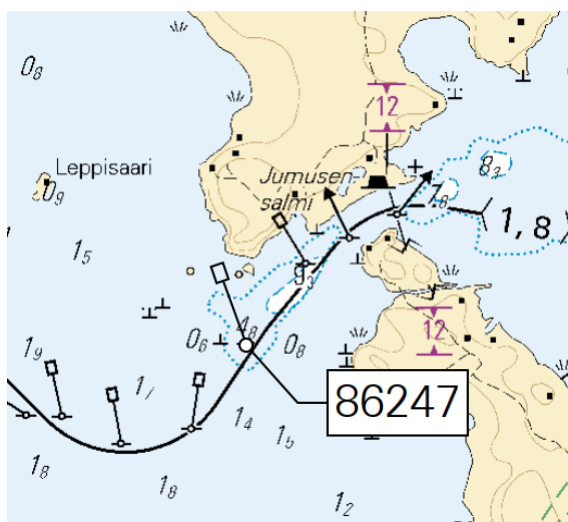
1 O525

Lisää
Inför
Add



61°12.752'N 23°48.749'E | 86247

2



Kuva viitteeksi, karttaotteet ei merikartan mittakaavassa / Bild för referens, kortutdrag inte i sjökortets skala / Image for reference, chart extracts not to scale of chart

(Traficom, Helsinki/Helsingfors 2020)

Tm/UfS/NtM 33 30.11.2019

*283 /2019 (2019-11-29)

Suomi. Kokemäenjoen vesistö. Pirkkala. Turri. Turvalaitteet

Finland. Kumo älvs vattendrag. Birkala. Turri. Säkerhetsanordningar

Finland. Kokemäkjoki watercourse. Pirkkala. Turri. Buoyage

Kartat / Kort / Charts

O521

Edellinen / Föregående / Previous

241 /2018

1 O521

Lisää
Inför
Add

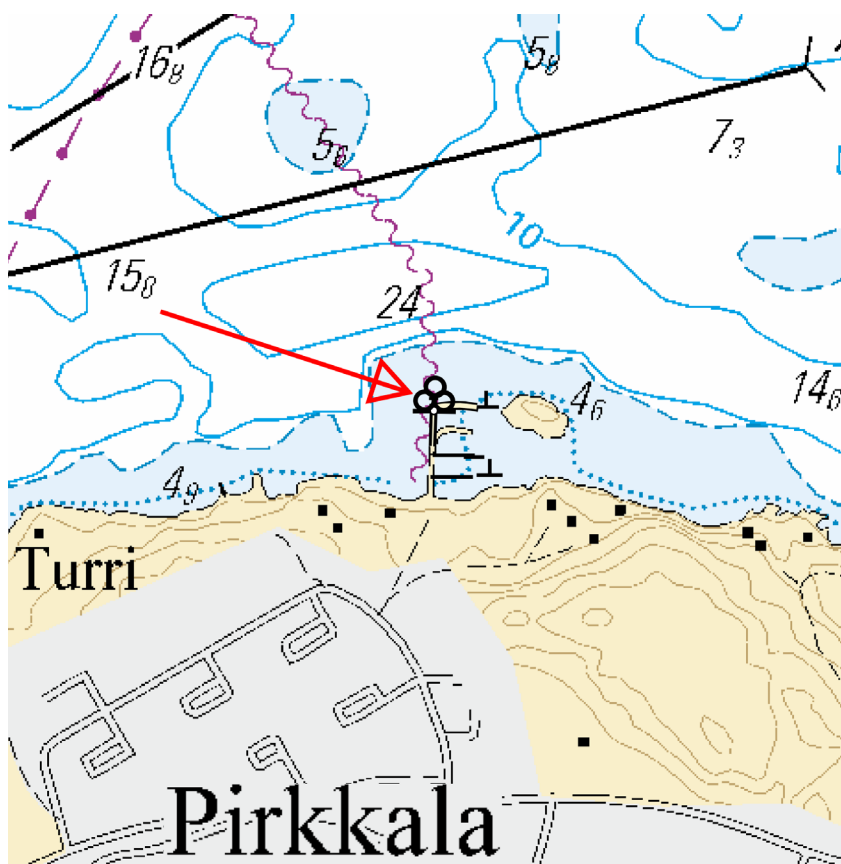


61°28.339'N 23°37.156'E | 85511

2

Rantaviivamuutokset. Ks. kuva.
 Ändrad strandlinje. Se bild.
 Amended shoreline. See image.

3



Kuva viitteeksi, karttaotteet ei merikartan mittakaavassa / Bild för referens, kortutdrag inte i sjökortets skala / Image for reference, chart extracts not to scale of chart

(Traficom, Helsinki/Helsingfors 2019)

Tm/UfS/NtM 22. 10.08.2018

*241 /2018 (2018-08-09)

Suomi. Kokemäenjoen vesistö. Valkeakoski. Rauttu. Säkkisaari. Kaapelit ja johdot

Finland. Kumo älvs vattendrag. Valkeakoski. Rauttu. Säkkisaari. Kablar och rörledningar

Finland. Kokemäijoki watercourse. Valkeakoski. Rauttu. Säkkisaari. Cables and pipelines

Kartat / Kort / Charts

O526, O526.1

P533.1

Edellinen / Föregående / Previous

171 /2018

1 O526

Poista
Stryk
Delete



Seuraavien pisteiden väiltä:
 Mellan följande positioner:
 Between the following positions:

(1) 61°12.22'N 24°00.45'E
 (2) 61°12.44'N 24°00.83'E

2 O526

Poista
Stryk
Delete



61°12.19'N 24°00.38'E

3 O526

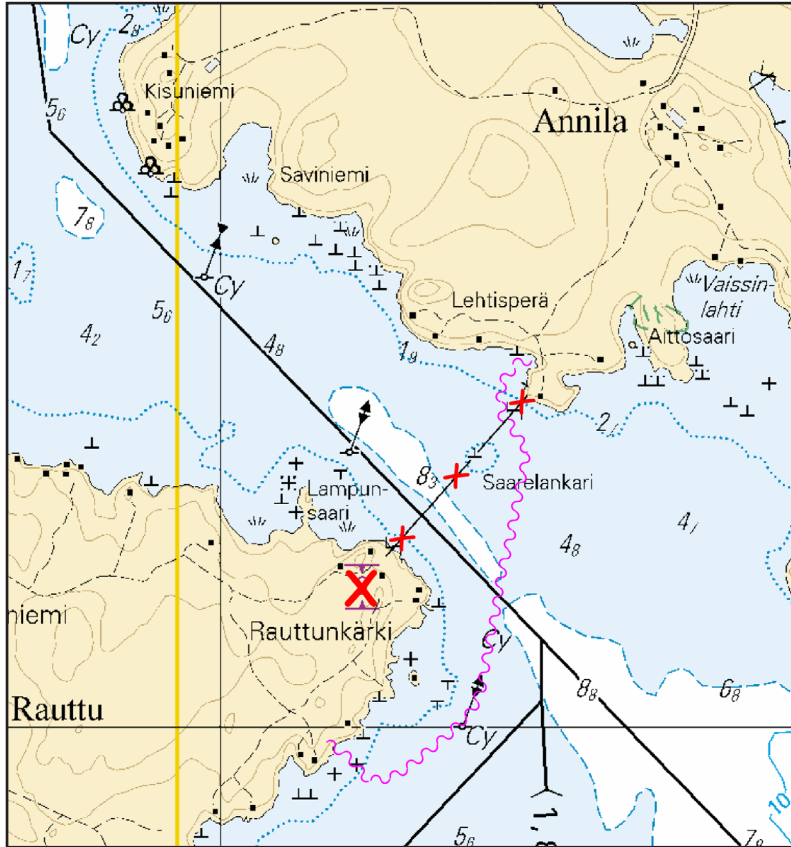
- (1) 61°11.975'N 24°00.313'E
- (2) 61°11.933'N 24°00.404'E
- (3) 61°11.943'N 24°00.494'E
- (4) 61°12.031'N 24°00.694'E
- (5) 61°12.365'N 24°00.828'E
- (6) 61°12.437'N 24°00.764'E
- (7) 61°12.473'N 24°00.801'E
- (8) 61°12.473'N 24°00.86'E

Lisää
Inför
Add



Seuraavien pisteiden välille:
Mellan följande positioner:
Between the following positions:

4



Kuva viitteeksi, karttaotteet ei merikartan mittakaavassa / Bild för referens, kortutdrag inte i sjökortets skala / Image for reference, chart extracts not to scale of chart

5 O526, O526.1, P533.1

Poista
Stryk
Delete



Seuraavien pisteiden väliltä:
Mellan följande positioner:
Between the following positions:

- (1) 61°14.50'N 24°00.50'E
- (2) 61°14.59'N 24°00.20'E

6 O526, O526.1, P533.1

Poista
Stryk
Delete



61°14.5'N 24°00.5'E

7 O526, O526.1, P533.1

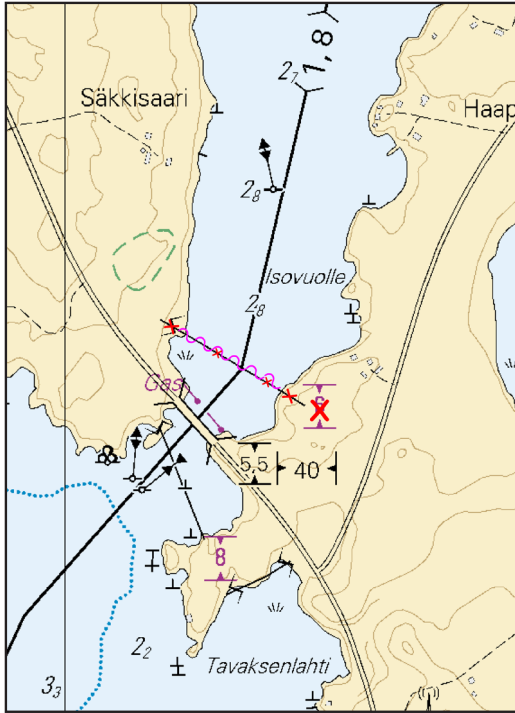
Lisää
Inför
Add



Seuraavien pisteiden välille:
Mellan följande positioner:
Between the following positions:

- (1) 61°14.522'N 24°00.455'E
- (2) 61°14.576'N 24°00.256'E

8



Kuva viitteeksi, karttaotteet ei merikartan mittakaavassa / Bild för referens, kortutdrag inte i sjökortets skala / Image for reference, chart extracts not to scale of chart

(FTA, Lappeenranta/Villmanstrand 2018)

Tm/UfS/NtM 15. 31.05.2018

*171 /2018 (2018-05-31)

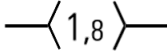
Suomi. Kokemäenjoen vesistö. Tampere. Lielähti. Turvalaitteet. Väylät
 Finland. Kumo älvs vattendrag. Tammerfors. Lielähti. Säkerhetsanordningar. Farleder
 Finland. Kokemärijoki watercourse. Tampere. Lielähti. Buoyage. Fairways

Kartat / Kort / Charts
 N/INDEX, N501, N501.1, N/Näsiselkä-Koljonselkä
 O/INDEX

Edellinen / Föregående / Previous
 313 /2017
 48 /2018

1 N/INDEX, N501, N501.1, N/Näsiselkä-Koljonselkä, O/INDEX

Lisää
 Inför
 Add



Seuraavien pisteiden välille:
 Mellan följande positioner:
 Between the following positions:

- (1) 61°30.663'N 23°45.024'E
- (2) 61°30.865'N 23°42.282'E
- (3) 61°30.825'N 23°41.748'E
- (4) 61°30.819'N 23°41.399'E

2 N501, N501.1

Lisää
 Inför
 Add



61°30.853'N 23°42.288'E | 84239

3 N501, N501.1

Lisää
 Inför
 Add



61°30.834'N 23°41.744'E | 84242

4 N501, N501.1

Lisää
 Inför
 Add



61°30.817'N 23°41.621'E | 84243

5 N501, N501.1

Lisää
Inför
Add



61°30.818'N 23°41.520'E | 84244

6 N501, N501.1

Lisää
Inför
Add



61°30.816'N 23°41.463'E | 84245

7 N501, N501.1

Lisää
Inför
Add



61°30.825'N 23°41.459'E | 84246

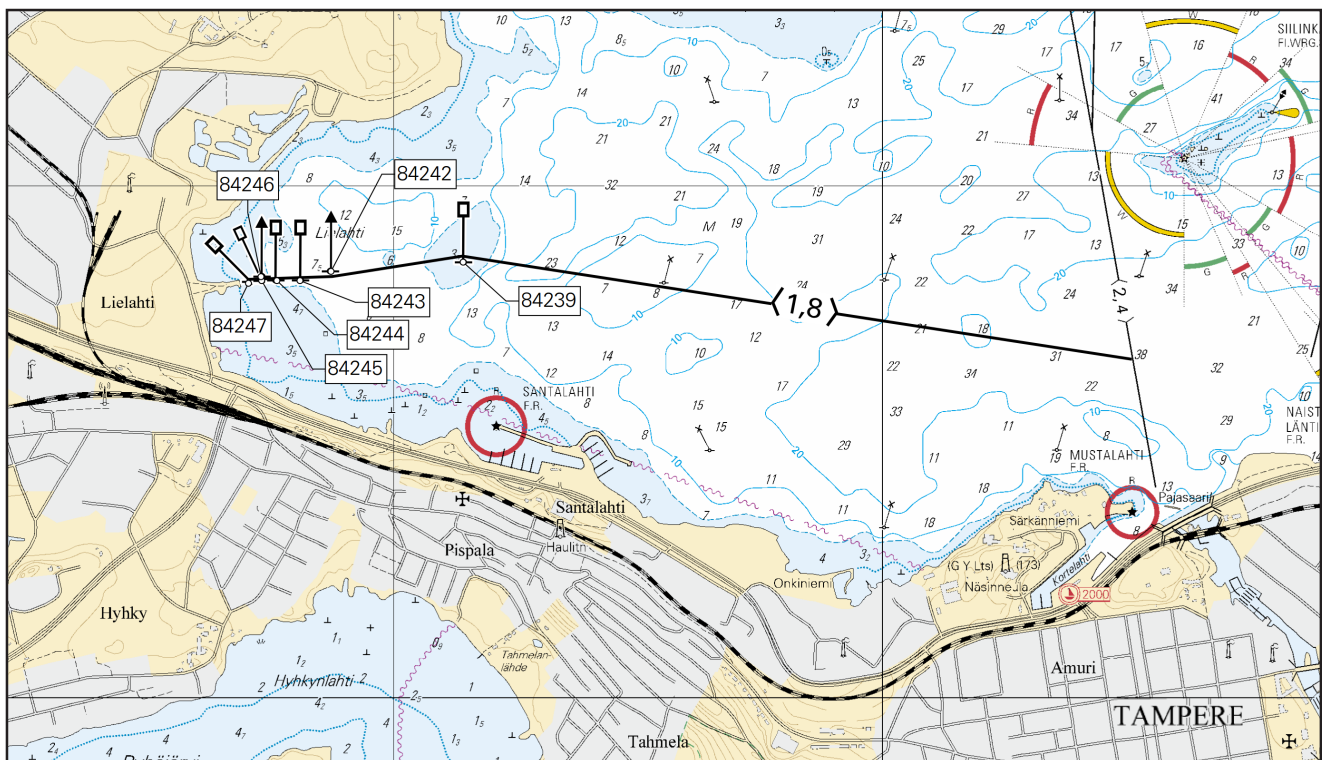
8 N501, N501.1

Lisää
Inför
Add



61°30.815'N 23°41.417'E | 84247

9



Kuva viitteeksi, karttaotteet ei merikartan mittakaavassa / Bild för referens, kortutdrag inte i sjökortets skala / Image for reference, chart extracts not to scale of chart

(FTA, Lappeenranta/Villmanstrand 2018)

Tm/UfS/NtM 5. 20.02.2018

*48 /2018 (2018-02-20)

Suomi. Kokemäenjoen vesistö. Hattula. Kaapelit ja johdot
Finland. Kumo älvs vattendrag. Hattula. Kablar och rörledningar
Finland. Kokemärijoki watercourse. Hattula. Cables and pipelines

Kartat / Kort / Charts
O527, O529

Edellinen / Föregående / Previous
248 /2017

Lisää
Inför
Add



Seuraavien pisteiden välille:
Mellan följande positioner:
Between the following positions:

- (1) 61°10.088'N 24°19.747'E
- (2) 61°10.001'N 24°19.450'E
- (3) 61°09.976'N 24°19.010'E
- (4) 61°09.936'N 24°18.989'E

2



Kuva viitteeksi, karttaotteet ei merikartan mittakaavassa / Bild för referens, kortutdrag inte i sjökortets skala / Image for reference, chart extracts not to scale of chart

(FTA, Lappeenranta/Villmanstrand 2018)

Tm/UfS/NtM 23, 20.08.2017

*248 /2017 (2017-08-17)

Suomi. Kokemäenjoen vesistö. Hattula. Kaapelit ja johdot

Finland. Kumo älvs vattendrag. Hattula. Kablar och rörledningar

Finland. Kokemäkijoki watercourse. Hattula. Cables and pipelines

Kartat / Kort / Charts
O530

Edellinen / Föregående / Previous
291 /2016

1 O530

Lisää
Inför
Add



Seuraavien pisteiden välille:
Mellan följande positioner:
Between the following positions:

- (1) 61°03.992'N 24°23.089'E
- (2) 61°04.019'N 24°23.169'E

2 O530

Lisää
Inför
Add



Seuraavien pisteiden välille:
Mellan följande positioner:
Between the following positions:

- (1) 61°03.784'N 24°23.529'E
- (2) 61°03.805'N 24°23.531'E

3 O530

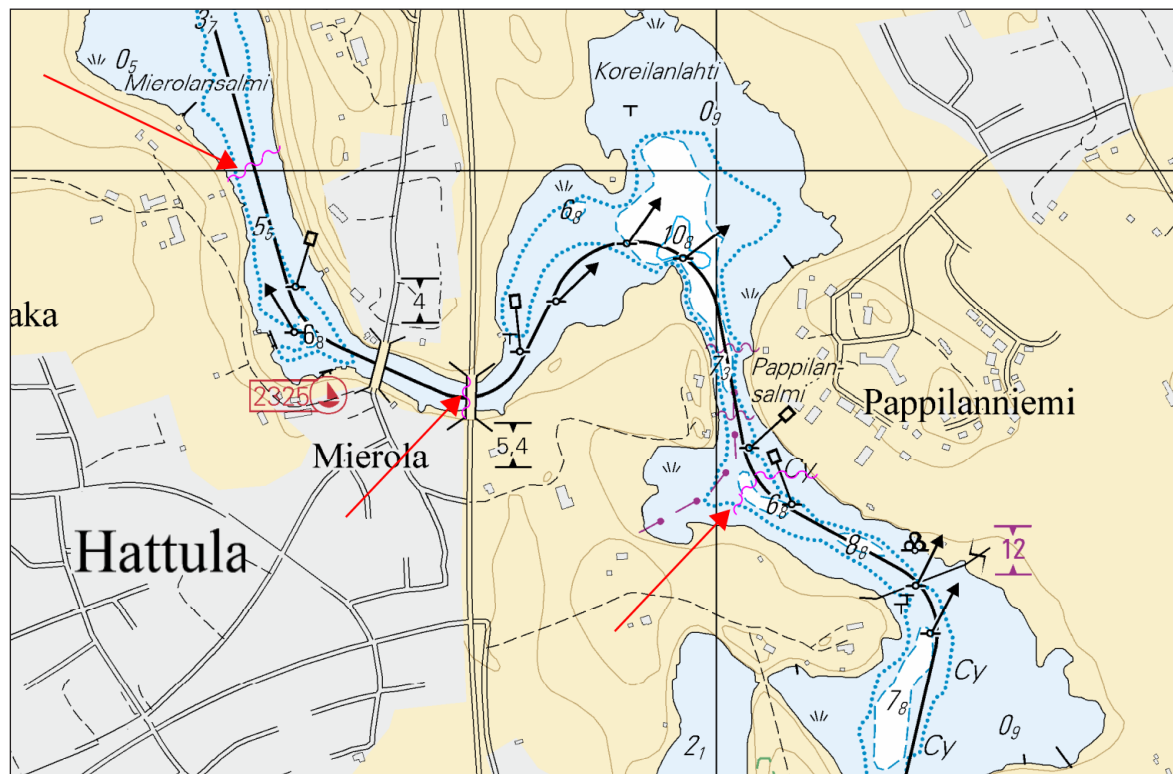
Lisää
Inför
Add



Seuraavien pisteiden välille:
Mellan följande positioner:
Between the following positions:

(1) 61°03.680'N 24°24.039'E
(2) 61°03.701'N 24°24.043'E
(3) 61°03.723'N 24°24.080'E
(4) 61°03.724'N 24°24.171'E

4



Kuva viitteeksi, karttaotteet ei merikartan mittakaavassa / Bild för referens, kortutdrag inte i sjökortets skala / Image for reference, chart extracts not to scale of chart

(FTA, Lappeenranta/Villmanstrand 2017)

Tm/UfS/NtM 27. 30.09.2016
*291.

O/525

Suomi. Kokemäenjoen vesistö. Akaa. Tampere - Hämeenlinna -väylä (1.8 m). Uusi viitta. Karttamerkintä.

Finland. Kumo älvs vattendrag. Ackas. Farleden Tammerfors - Tavastehus (1.8 m). Ny prick. Kartmarkering.

Finland. Kokemäkijoki watercourse. Akaa. Tampere - Hämeenlinna channel (1.8 m). New spar buoy. Insert in chart.

Lisää-Inför-Insert:

No			WGS 84	
82215		Pohjois-Nord-North	61°11.851'N	23°55.545'E

(FTA, Lappeenranta/Villmanstrand 2016)

Tm/Ufs/NtM 33, 30.11.2013
*399.

O/525

Suomi. Kokemäenjoen vesistö. Valkeakoski. Haukisaari. Syvvyystietojen muutokset. Karttamerkinnän muutos.

Finland. Kumo älvs vattendrag. Valkeakoski. Haukisaari. Ändrad djupinformation. Ändrad kartmarkering.

Finland. Kokemäkijoki watercourse. Valkeakoski. Haukisaari. Amended depth information. Amend chart.

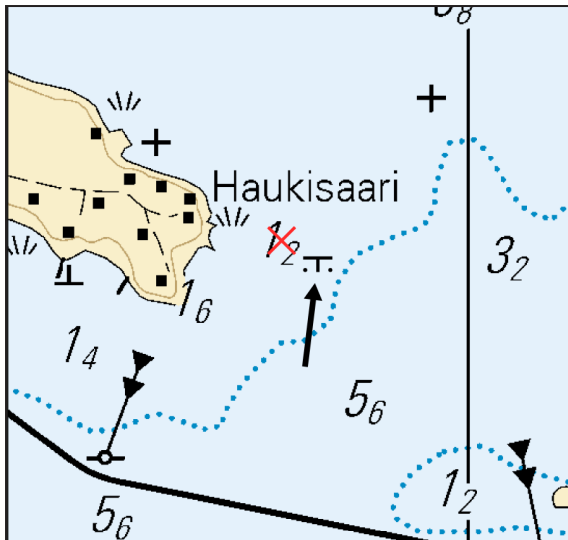
Syvvyystietojen muutokset - Ändrad djupinformation - Amended depth information

A. Poista-Stryk-Delete:

12	WGS 84	
	61°12.511'N	23°51.747'E

B. Lisää-Inför-Insert:

.T.	WGS 84	
	61°12.499'N	23°51.791'E
Vedenalainen kivikko		
Undervattensstenar		
Underwater rocks		



Ei merikartan mittakaavassa - Inte i sjökortets skala - Not to scale of chart

(FTA, Lappeenranta/Villmanstrand 2013)

Tm/Ufs/NtM 15, 31.5.2013

*191.

Merikarttasarja O

Sjökortserie O
Chart folio O

Suomi. Kokemäenjoen vesistö. Muutoksia merikarttasarjassa O (Tampere - Hämeenlinna).

Finland. Kumo älvs vattendrag. Ändringar i sjökortsserie O (Tammerfors - Tavastehus).

Finland. Kokemäijoki watercourse. Amendments to chart folio O (Tampere - Hämeenlinna).

Merikarttasarja O: n alueella on tehty lukuisia koordinaattien tarkistuksia. Usean turvalaitteen ja väylän sijainti on muuttunut kartalla, mutta ei maastossa. Muutoksia on useita kymmeniä. Lisäksi koko O-sarjan alueen rantaviivat on uusittu ja luontonimet sekä venesatamat päivitetty. Kaikki nämä muutokset huomioidaan seuraavassa, kesäkuussa 2013 julkaistavassa merikarttasarjassa O.

Man har kontrollerat ett flertal koordinater i området som täcks av sjökortsserie O. Flera säkerhetsanordningars och farleders positioner har ändrats på kartan, men inte i terrängen. Tiotals ändringar har gjorts. Därtill har man ändrat strandlinjerna i området som sjökortsserien O täcker och uppdaterat naturnamn och båthamnar. Alla dessa ändringar finns upptagna i nästa sjökortsserie O, som utkommer i juni 2013.

Numerous coordinates have been controlled in the area covered by the charts in chart folio O. The coordinates of several aids to navigation and fairways have been amended, but only in the chart. Dozens of amendments have been made. In addition, the coastlines in the areas covered by the charts in chart folio O have been amended. The names of natural features and boat harbours have also been updated. All these amendments have been included in the new chart folio O, to be published in June 2013.

(FTA, Lappeenranta/Villmanstrand 2013)