



Suunnitteletko sähköisen ajoneuvon ostoa tai maahantuontia?

Tärkeää tietoa

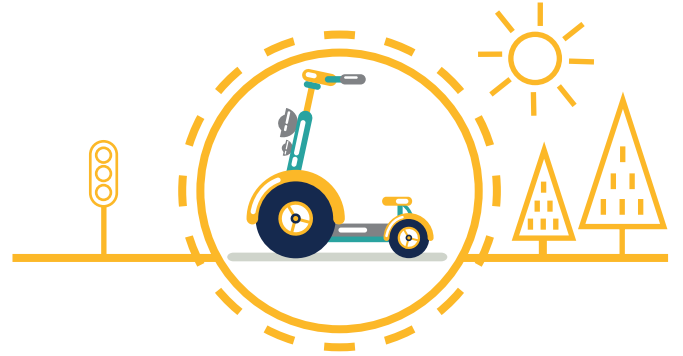
Suomessa sähköiset ajoneuvot jaetaan neljään eri kategoriaan; jalankulkua avustaviin tai korvaaviin liikkumisvälineisiin, kevyisiin sähköajoneuvoihin, sähköavusteisiin polkupyöriin ja tyyppihyväksytyihin L-luokan ajoneuvoihin. Jalankulkua avustavat ja korvaavat liikkumisvälineet, kevyet sähköajoneuvot ja sähköavusteiset polkupyörät ovat kansallisen sääntelyn piirissä. Tässä ohjeistuksessa keskitytään vain EU-sääntelyn piirissä oleviin L-luokan ajoneuvoihin.

Jos harkitset L-luokan sähköisen ajoneuvon ostoa tai maahantuontia, on hyvä tietää muutama asia. Sähköisiä L-luokan ajoneuvoja ovat esimerkiksi kevyet moottorikäyttöiset ajoneuvot, mopot, moottoripyörät, mönkijät ja potkulaudat, joissa on istuin ja joiden kulkunopeus voi ylittää 6 km/h.

Kaikki L-luokan ajoneuvot on tyyppihyväksyttävä, jos ne on **tarkoitettu käytettäväksi yleisillä teillä**. Tyyppihyväksyntöjä myöntävät EU-maat. L-luokan ajoneuvon on täytettävä asetuksen (EU) N:o 168/2013 vaatimukset (*saatavilla täältä: <https://eur-lex.europa.eu/>*).

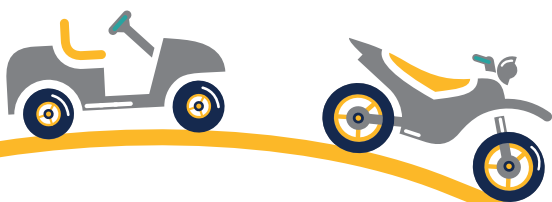
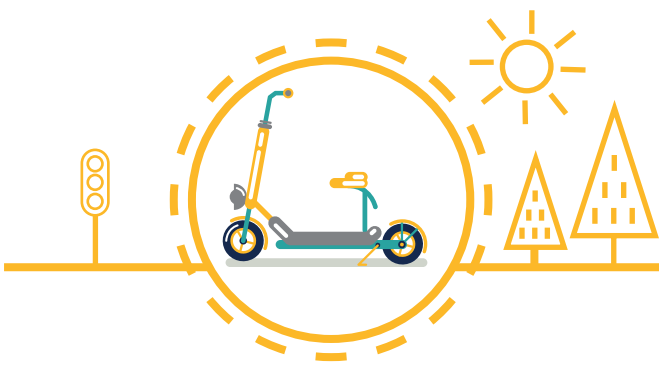


Selvitä maasi markkinavalvontaviranomaiselta, miten "yleinen tie" määritellään maassasi. Määritelmä voi vaihdella maittain.



Ennen kuin ostat tai tuot maahan L-luokan ajoneuvon, varmista, että siinä on **valmistenumero (vehicle identification number, VIN)**. Valmistenumeron pitää olla merkittynä ajoneuvon runkoon ja lakisääteiseen kilpeen (esimerkki alla). Kilvessä on oltava tietyt pakolliset tiedot. Niistä säädetään asetuksessa.

Kun löydät mieleisesi ajoneuvon, kannattaa pyytää sen valmistajalta tarkempia tietoja ajoneuvosta (esim. ensisijainen käyttötakaitus, **lakisääteinen kilpi** ja vaatimustenmukaisuustodistus).



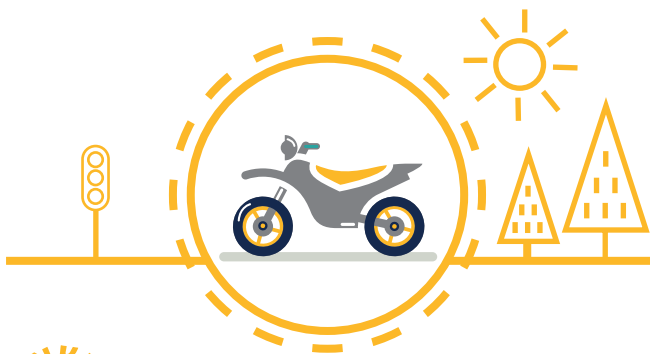
BIANCA SCOOTER LTD.
L1e-B
e6*168/2013*01223
5DRH123UPAX000001
90 dB(A) - 3750 min⁻¹

On hyvä tarkastaa ennen kuin ostat ajoneuvon jälleenmyyjältä tai maahantuojalta, vastaavatko myyjän antamat tiedot valmistajan verkkosivustolla olevia tietoja. Vain valmistaja voi määrittää ajoneuvon käyttötarkoituksen, ei jälleenmyyjä eikä maahantuoja.

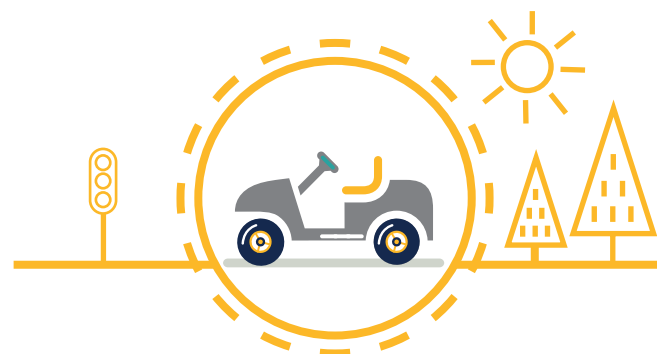
On hyvä huomata, että maahantuoja voi määrittää käyttötarkoituksen väärin. Tällöin oikean ensisijaisen käyttötarkoituksen määrittää markkinavalvontaviranomainen. Asetusta ei sovelleta kaikkiin ajoneuvoihin. Soveltamisalan ulkopuolelle jäävät ajoneuvot luetellaan asetuksen 2 artiklassa.



Asetusta ei sovelleta istuimettomiin ajoneuvoihin, kaksipyöräisiin ajoneuvoihin, joiden istuinkorkeus on ≤ 440 mm, eikä kolmi- tai useampipyöräisiin ajoneuvoihin, joiden istuinkorkeus on ≤ 300 mm.



Asetusta ei sovelleta apumoottoreilla varustettuihin polkupyöriin, joissa on suurimmalta jatkuvalta nimellisteholtaan enintään 250 W:n sähkömoottori, jonka tehonsyöttö katkeaa, kun pyöräilijä lopettaa polkemisen, ja vähenee muutoin asteittain ja lopulta katkeaa ennen kuin ajoneuvo saavuttaa nopeuden 25 km/h (esim. sähköavusteiset polkupyörät ja pyörätaksit).



Vaatimuksia noudattavilla ajoneuvovalmistajilla on hyväksytyille ajoneuvotyypeilleen **tyyppi-hyväksyntätodistus**, ja jokaisen ajoneuvon mukana on oltava valmistajan antama **vaatimustenmukaisuustodistus**.

Valmistajan on laadittava todistus vakiomallin mukaan.

Ennen kuin ostat L-luokan ajoneuvon **yleisillä teillä** liikkumista varten, varmista, että se täyttää asetuksen vaatimukset.



Jos ostat useita ajoneuvoja, on jokaisella ajoneuvolla oltava erillinen CoC. Jokaisesta CoC:sta on löydyttävä tiettyä ajoneuvoa vastaava VIN.

Muistilista

yleisille teille tarkoitetun sähköisen ajoneuvon ostajalle tai maahantuojalle:

- Tarkista ajoneuvon ensisijainen käyttötarkoitus valmistajalta.
- Pyydä kuvia lakisääteisestä kilvestä.
- Kysy ajoneuvon valmistenumero (vehicle identification number, VIN).
- Pyydä ajoneuvon tyyppihyväksyntätodistus.
- Pyydä ajoneuvon vaatimustenmukaisuustodistus (certificate of conformity, CoC).
- Vertaa jälleenmyyjän ja valmistajan antamia tietoja.
- Tarkista markkinavalvontaviranomaiselta, onko ajoneuvo vaatimusten mukainen.

EU-maiden markkinavalvontaviranomaisten yhteystiedot:

<https://ec.europa.eu/docsroom/documents/34243>

