

I Suomenlahti

327. Suomi. Hamina. Tammio. Vedenalainen kaapeli. Vedenalaisen kiven syvyys. Karttamerkintä.

A) *Vedenalainen kaapeli lisätään välille:*

KKJ WGS-84

1) 60°25,038'P, 27°25,325'I 60°25,053'P, 27°25,142'I

2) 60 25,237 27 25,442 60 25,251 27 25,259

Korjaus koskee vain merikarttasarjan A karttalehden 606 spesiaalia 1.

B) *Vedenalaisen kiven syvyys 0,6 metriä*

KKJ WGS-84

60°25,107'P, 27°25,335'I 60°25,121'P, 27°25,152'I

Korjaus koskee vain merikarttasarjan A karttalehteä 605.

Merik. Sarja A/605/606 spesiaali 1

(Merikarttayksikkö, Helsinki 2005)

328. Suomi. Haapasaaren E-puoli. Syvyysluvun poistaminen kartoilta.

Yksityiskohtia: Tarkempien merenmittausten perusteella poistetaan kartoilta alla mainitusta paikasta 1,7 metrin syvyysluku.

Paikka:

KKJ WGS-84

60°17,098'P, 60°17,112'P,

27°12,112'I 27°11,929'I

Muutos on huomioitu merikartan 14 vuoden 2005 painoksessa.

Merik. 14 + spesiaali A, Sarja A/608 + spesiaali 1

(Merikarttayksikkö, Helsinki 2005)

329. Suomi. Porvoo. Suur-Pellingin KO-puoli. Vedenalainen kivi. Karttamerkinnän muutos.

Yksityiskohtia: Alla mainittuun paikkaan lisätään kartoille vedenalainen kivi, jonka tunnettu syvyys on 0,5 metriä. Lisäksi alueen spesiaalikartoilla 3 metrin syvyyskäyrää laajennetaan kattamaan kivi ja poistetaan vierestä syvyysluku 2,1 metriä. Pienempimit-takaavaisilla kartoilla vedenalaisen kiven vierestä poistetaan syvyysluku 2,2 metriä.

Paikka:

KKJ WGS-84

60°12,234'P, 60°12,246'P,

25°52,694'I 25°52,507'I

Merik. 16 + spesiaali B, Sarja A/Z/620

(Merikarttayksikkö, Helsinki 2005)

330. Suomi. Kantvikin 10,0 metrin väylä. Syvyyskäyrän ja -alueen poistaminen. Karttamerkinnän muutos.

Yksityiskohtia: Tarkempien merenmittausten perusteella poistetaan kartoilta alla mainitusta paikasta pieni matala ja 10 metrin syvyyskäyrä, joka on Kantvikin 10,0 metrin väylän läheisyydessä.

Paikka:

<i>KKJ</i>	<i>WGS-84</i>
60°02,543'P,	60°02,552'P,
24°21,076'I	24°20,886'I

Muutos on huomioitu merikartan 19 vuoden 2005 painoksessa.

Merik. 19, Sarja B/630
(Merikarttayksikkö, Helsinki 2005)

☒ **331. Suomi. Jussarön LU-puoli. Saarten puuttuva maaväri. Karttamerkin­nän korjaus.**

Yksityiskohtia: Jussarön LU-puolella oleviin kahteen pieneen saareen lisätään maaväri.

Saarten paikka:

<i>KKJ</i>	<i>WGS-84</i>
1) 59°50,657'P, 23°30,292'I	59°50,664'P, 23°30,101'I
2) 59 50,621 23 30,343	59 50,628 23 30,152

Korjaus on huomioitu merikartan 21 vuoden 2005 painoksessa.

Merik. 21, Sarja B/636
(Merikarttayksikkö, Helsinki 2005)

II Saaristomeri ja Ahvenanmeri

☒ **332. Suomi. Saaristomeri. Korppoo. Vattkastin silta. Karttamerkin­nän muutos.**

Aikaisemmat tiedonannot: TM 26 - 27/574/2003 (T), joka kumotaan.

Yksityiskohtia: Turun tiepiirin rakentama 3,0 metrin väylän ylittävä Vattkastin silta, joka korvaa vieressä olleen lossin, on valmistunut. Sillan alikulkukorkeudeksi merkitään kartoille 8 metriä ja kulkuaukon leveydeksi 20 metriä.

Silta rakennettu välille:

<i>KKJ</i>	<i>WGS-84</i>
1) 60°10,962'P, 21°38,424'I	60°10,967'P, 21°38,226'I
2) 60 10,871 21 38,407	60 10,876 21 38,208

Sillan vierestä poistetaan lossin symboli.

Muutos on huomioitu alueen uusimmissa kartoissa.

Merik. 952, 953, 25 + spesiaali A, Sarja D/718 + spesiaali 1
(Merikarttayksikkö, Helsinki 2005)

☒ **333. Suomi. Rauman P-puoli. Olkiluodon 5,0 metrin väylä. Väylän linjaus. Väyläalue. Turvalaitemuutokset. Uusi laituri.**

Yksityiskohtia: Olkiluodon 5,0 metrin väylän muutokset vahvistetaan tilapäisesti. Lopullisesta vahvistamisesta tiedotetaan erikseen. Muutokset on jo toteutettu maastoon.

I. Väylän linjaus ja väyläalue

A. Väylän keskilinja

KKJ		WGS-84		
1)	61°13,610'P, 21°13,845'I	61°13,617'P, 21°13,638'I		Alkupiste
2)	61 14,468 21 20,479	61 14,475 21 20,272		Taitepiste
3)	61 14,446 21 22,297	61 14,453 21 22,090		"
4)	61 13,867 21 23,703	61 13,873 21 23,496		"
5)	61 13,856 21 25,422	61 13,863 21 25,215		"
6)	61 13,684 21 25,963	61 13,690 21 25,756		Kaarteen alkupiste, kaarresäde r=240m
7)	61 13,816 21 26,380	61 13,823 21 26,173		Kaarteen loppupiste
8)	61 13,967 21 26,298	61 13,974 21 26,091		Loppupiste

Pisteiden 1) – 5) välillä väylän keskilinja on pysynyt muuttumattomana.

B. Oikea reunalinja

KKJ		WGS-84		
1)	61°13,451'P, 21°15,308'I	61°13,457'P, 21°15,101'I		TI-nro 5320
2)	61 14,180 21 18,798	61 14,186 21 18,591		TI-nro 5241
3)	61 14,398 21 20,482	61 14,404 21 20,275		Taitepiste
4)	61 14,419 21 20,929	61 14,426 21 20,722		TI-nro 66865
5)	61 14,427 21 21,265	61 14,434 21 21,058		TI-nro 521
6)	61 14,434 21 21,541	61 14,440 21 21,334		TI-nro 5253
7)	61 14,430 21 21,863	61 14,436 21 21,656		TI-nro 5257
8)	61 14,427 21 22,119	61 14,434 21 21,912		TI-nro 5259
9)	61 14,367 21 22,419	61 14,374 21 22,211		Taitepiste
10)	61 13,845 21 23,687	61 13,852 21 23,480		"
11)	61 13,841 21 25,346	61 13,848 21 25,139		TI-nro 5263
12)	61 13,820 21 25,465	61 13,827 21 25,258		TI-nro 5267
13)	61 13,705 21 25,831	61 13,711 21 25,624		TI-nro 5271
14)	61 13,596 21 26,164	61 13,603 21 25,957		TI-nro 27065
15)	61 13,683 21 26,667	61 13,690 21 26,459		Taitepiste
16)	61 13,758 21 26,560	61 13,765 21 26,354		TI-nro 66919
17)	61 13,870 21 26,401	61 13,877 21 26,194		TI-nro 66918
18)	61 13,915 21 26,334	61 13,922 21 26,127		Uuden laiturin kulma
19)	61 13,972 21 26,301	61 13,979 21 26,094		Laiturin reuna

C. Vasen reunalinja

KKJ		WGS-84		
1)	61°13,970'P, 21°15,700'I	61°13,977'P, 21°15,493'I		TI-nro 5322
2)	61 14,297 21 18,823	61 14,304 21 18,616		TI-nro 5238
3)	61 14,390 21 19,750	61 14,397 21 19,543		TI-nro 5243
4)	61 14,489 21 20,480	61 14,496 21 20,272		Taitepiste
5)	61 14,478 21 21,095	61 14,485 21 20,888		TI-nro 5245
6)	61 14,472 21 21,436	61 14,479 21 21,229		TI-nro 27031

7)	61 14,465	21 21,946	61 14,472	21 21,738	TI-nro 5248
8)	61 14,462	21 22,313	61 14,468	21 22,106	TI-nro 66911
9)	61 14,318	21 22,711	61 14,325	21 22,504	TI-nro 5261
10)	61 13,915	21 23,761	61 13,922	21 23,554	Taitepiste
11)	61 13,872	21 25,408	61 13,878	21 25,202	TI-nro 5265
12)	61 13,820	21 25,556	61 13,827	21 25,349	TI-nro 5269
13)	61 13,788	21 25,701	61 13,795	21 25,494	TI-nro 27032
14)	61 13,688	21 26,080	61 13,695	21 25,873	TI-nro 5812
15)	61 13,853	21 26,245	61 13,860	21 26,038	TI-nro 27067
16)	61 13,903	21 26,292	61 13,910	21 26,085	Taitepiste
17)	61 13,915	21 26,271	61 13,921	21 26,064	"
18)	61 13,964	21 26,246	61 13,971	21 26,039	"
19)	61 13,972	21 26,301	61 13,979	21 26,094	Loppupiste

II. Turvalaitemuutokset

A. Uudet valaisemattomat turvalaitteet

<i>Nimi</i>	<i>TI-nro</i>	<i>Laji</i>	<i>KKJ</i>	<i>WGS-84</i>
1) Truut	66865	Oikea viitta	61°14,419'P, 21°20,929'I	61°14,426'P, 21°20,722'I
2) Ollo-faari	66911	Vasen viitta	61 14,462 21 22,313	61 14,468 21 22,106
3) TVO1	66918	Oikea viitta	61 13,870 21 26,401	61 13,877 21 26,194
4) TVO2	66919	Etelä poiju *)	61 13,758 21 26,560	61 13,765 21 26,354

*) Poiju on aluksi väliaikaisesti korvattu viitalla.

B. Siirretyt turvalaitteet

<i>Nimi</i>	<i>TI-nro</i>	<i>Laji</i>	<i>KKJ</i>	<i>WGS-84</i>
1) Räiskä 6	5251	Oikea viitta	61°14,427'P, 21°21,265'I (Ent. 61 14,420 21 21,252	61°14,434'P, 21°21,058'I (Ent. 61 14,427 21 21,044)
2) Truutkallio	27031	Vasen viitta	61 14,472 21 21,436 (Ent. 61 14,480 21 21,501	61 14,479 21 21,229 61 14,486 21 21,294)
3) Räiskä 7	5253	Oikea viitta	61 14,434 21 21,541 (Ent. 61 14,430 21 21,503	61 14,440 21 21,334 61 14,437 21 21,296)
4) Räiskä 5	5248	Vasen viitta	61 14,465 21 21,946 (Ent. 61 14,465 21 21,813	61 14,472 21 21,738 61 14,471 21 21,606)

5)	Räiskä 8	5257	Oikea viitta	61 14,430 21 21,863	61 14,436 21 21,656
			(Ent.	61 14,428 21 21,800	61 14,435 21 21,593)
6)	Puskakarta 1	5259	Oikea viitta	61 14,427 21 22,119	61 14,434 21 21,912
			(Ent.	61 14,414 21 22,106	61 14,420 21 21,899)
7)	Puskakarta 2	5261	Vasen viitta	61 14,318 21 22,711	61 14,325 21 22,504
			(Ent.	61 14,290 21 22,790	61 14,297 21 22,583)
8)	Lippo 2, it	5267	Oikea viitta	61 13,820 21 25,465	61 13,827 21 25,258
			(Ent.	61 13,838 21 25,422	61 13,845 21 25,215)
9)	Nousiainen	5812	Vasen poiju *)	61 13,688 21 26,080	61 13,695 21 25,873
			(Ent.	61 13,678 21 26,120	61 13,685 21 25,913)
10)	Voima 1	27067	Vasen viitta	61 13,853 21 26,245	61 13,860 21 26,038
			(Ent.	61 13,802 21 26,331	61 13,809 21 26,125)

*) Poiju on aluksi väliaikaisesti korvattu viitalla.

Muihin turvalaitteisiin ei ole tullut muutoksia.

III. Uusi laitur

Laiturin väylän puoleisen reunan koordinaatit:

	KKJ		WGS-84		
1)	61°13,915'P,	21°26,334'I	61°13,922'P,	21°26,127'I	
2)	61 13,918	21 26,350	61 13,924	21 26,143	
3)	61 13,973	21 26,301	61 13,979	21 26,094	
4)	61 13,970	21 26,279	61 13,976	21 26,072	
5)	61 13,977	21 26,275	61 13,984	21 26,068	

Laiturin länsipuolelle on rakennettu aallonmurtaja.

Uuteen laiturin johtava väyläosuus on ruopattu ja harattu, joten kartalla oleva vedenpäällinen kivi laiturin kohdalta poistetaan kartalta.

Poistettavan vedenpäällisen kiven paikka:

	KKJ		WGS-84		
	61°13,967'P,	21°26,252'I	61°13,974'P,	21°26,045'I	

Muutoksia ei ole huomioitu kartan 41 vuoden 2005 painoksessa.

Merik. 5, 41, Sarja E/804/805
(Merenkulkupiiri, Turku 2005)

III Pohjanlahti

☒ 334. Suomi. Pietarsaaren 9,0 metrin väylä. Ankkurointipaikan poistaminen. Karttamerkinnän muutos.

Yksityiskohtia: Pietarsaaren 9,0 metrin väylän ankkurointipaikka poistetaan ja uusilla merikartoilla alue on osittain rasteroitua väyläaluetta.

Paikka:

<i>KKJ</i>	<i>WGS-84</i>
63°43,5'P,	63°43,5'P
22°38,5'I	22°38,3'I

Muutos on huomioitu merikartan 51 vuoden 2005 painoksessa.

Merik. 51 ja Sarja F/831

(Merenkulkupiiri, Vaasa 2005)

☒ 335. Suomi. Raahe. Lisätty vedenalainen kaapeli. Karttamerkintä.

Vedenalaisen kaapelin koordinaatit:

<i>KKJ</i>	<i>WGS-84</i>	
1) 64°36,035'P,	24°21,216'I	64°36,055'P, 24°20,990'I
2) 64 39,047	24 21,499	64 39,067 24 21,273
3) 64 39,145	24 22,059	64 39,165 24 21,833
4) 64 39,186	24 22,211	64 39,206 24 21,985
5) 64 39,275	24 22,675	64 39,295 24 22,449
6) 64 39,337	24 23,084	64 39,357 24 22,858
7) 64 39,340	24 23,433	64 39,360 24 23,207
8) 64 39,290	24 23,882	64 39,310 24 23,656
9) 64 39,285	24 24,190	64 39,305 24 23,964
10) 64 39,256	24 24,295	64 39,276 24 24,069
11) 64 39,189	24 24,344	64 39,209 24 24,118
12) 64 39,151	24 24,342	64 39,171 24 24,116
13) 64 39,147	24 24,221	64 39,167 24 23,995
14) sama kuin piste 12)		
15) 64 39,232	24 24,448	64 39,252 24 24,222
16) 64 39,291	24 24,632	64 39,311 24 24,406
17) 64 39,312	24 24,378	64 39,332 24 24,152
18) 64 39,564	24 24,057	64 39,584 24 23,831
19) 64 39,711	24 23,652	64 39,731 24 23,426

Muutosta ei ole huomioitu merikarttasarjan G 2005 painoksessa.

Merik. 55 + spesiaali A, Sarja G/841 + spesiaali 1

(Merenkulkupiiri, Vaasa 2005)

☒336. (T). Suomi. Oulu. Toppilansalmen 5,8 metrin väylän loppuosan väliaikainen sulkeminen. Ponttonisilta.

Ajankohta: 4.7. – 20.8.2005 välisenä aikana

Yksityiskohtia: Oulun Toppilansalmen 5,8 metrin väylän loppuosaa suljetaan yllä mainituksi ajaksi. Toppilansalmeen rakennettu väliaikainen ponttonisilta estää väylän

käyttämisen, joten kaikkia kyseisellä vesialueella liikkuvia kehoitetaan käyttämään vaihtoehtoisia kulkureittejä Oulujoen suistoalueen ja meren välillä.

Paikka:

<i>KKJ</i>	<i>WGS-84</i>
65°02,03'P,	65°02,05'P,
25°25,99'I	25°25,77'I

Merik. 57 + spesiaali A, Sarja G/846 +spesiaali 2
(Merenkulkupiiri, Vaasa 2005)

IV Itämeri

☞337. (T). Ruotsi. Öölannin itäpuoli. Vedenalainen työ. Varoitus.

Ajankohta: Elokuun 2005 loppuun asti

Yksityiskohtia: Segerstadin KO-puolella paikassa 56°26,5'P, 16°42,0'I on vedenalaiset työt käynnissä. Rajoitetulle alueelle on asetettu 10 pientä punaista poijua. Merenkulkijoita pyydetään kiertämään paikka etäältä.

Merik. suom. 945, ruots. 8, 81, 819
(Ufs 2666, Norrköping 2005)

☞338. (T). Ruotsi. Södertäljen väylä. Loisto Farstanäs pimeänä.

Paikka: 59°05,78'P, 17°39,68'I

Merik. suom. 944, ruots. 6181
(Ufs 2690, Norrköping 2005)

VI Sisävesistöt

☞339. Saimaan vesistö. Taipalsaari. Rutolan 2,4 metrin väylän kulkusyvyyden alentaminen 1,8 metriin. Karttamerkinän muutos.

Yksityiskohtia: Kuivaketveleestä Rovonlahdelle menevän Rutolan 2,4 metrin väylän kulkusyvyys alennetaan 1,8 metriin uusimmissa mittauksissa ilmenneiden madaltumien takia.

1,8 metrin alennettu kulkusyvyys välillä:

KKJ

- 1) 61°07,12'P, 28°06,11'I
- 2) 61 04,52 28 02,44

Merik. 921, Sarja L/200
(Merenkulkupiiri, Lappeenranta 2005)

☞340. Saimaan vesistö. Nilsiä. Mustaselkä. Vuotjärvi-Syväri 1,5 metrin väylä. Siirretty viitta. Karttamerkinän muutos.

Siirretty viitta

<i>Nimi</i>	<i>Tl-nro</i>	<i>Laji</i>	<i>KKJ</i>
1) Mustaselkä 86	52208	Oikea viitta	63°14,49'P, 28°05,83'I
		(Ent.	63 14,50 28 05,84)

Merik. 434

(Merenkulkupiiri, Lappeenranta 2005)

¤341. Saimaan vesistö. Iisalmi. Laskettu viemäriputki. Karttamerkintä.

Uusi viemäriputki laskettu välille:

KKJ

- 1) 63°33,34'P, 26°08,92'I
- 2) 63 33,24 26 09,60
- 3) 63 33,39 26 10,95

Merik. 432

(Merenkulkupiiri, Lappeenranta 2005)

¤342. Saimaan vesistö. Juankosken E-osa. Erikoismerkkien muuttaminen paaluiksi. Karttamerkinnän muutos.

Yksityiskohtia: Kartalla kuvatut erikoismerkkiviitat (6kpl) muutetaan paalu-symbolilla kuvattavaksi.

Paaluiksi muutettavat erikoismerkit:

<i>Nimi</i>	<i>TI-nro</i>	<i>Laji</i>	<i>KKJ</i>	
1) Akonpohja 1	56236	erikoismerkki	63°00,51'P,	28°21,30'I
2) Akonpohja 2	56248	"	63 00,51	28 21,47
3) Akonpohja 3	56250	"	63 00,56	28 22,12
4) Matkussaari	56251	"	63 00,47	28 07,16
5) Kallinlahti 1	56252	"	63 00,18	28 07,52
6) Kallinlahti 2	56253	"	63 00,13	28 07,85

Merik. 433 + spesiaali H, 434, Sarja M/236/239

(Merenkulkupiiri, Lappeenranta 2005)

¤343. Saimaan vesistö. Kuopio. Laskettu vedenalainen kaapeli. Karttamerkintä.

Uusi vedenalainen kaapeli laskettu välille:

KKJ

- 1) 62°52,39'P, 27°40,78'I
- 2) 62 52,34 27 40,98
- 3) 62 52,27 27 41,20
- 4) 62 52,23 27 41,36
- 5) 62 52,13 27 41,62
- 6) 62 52,11 27 41,78
- 7) 62 52,08 27 42,00
- 8) 62 52,06 27 42,08

Merik. 433 + spesiaali A, Sarja M/234 + spesiaali 1

(Merenkulkupiiri, Lappeenranta 2005)

I Finska viken

☞327. Finland. Fredrikshamn. Tammio. Undervattenskabel. Undervattensstens djup. Kartmarkering.

A) En undervattenskabel införs mellan följande punkter:

KKJ WGS-84

1) 60°25,038'N, 27°25,325'O 60°25,053'N, 27°25,142'O

2) 60 25,237 27 25,442 60 25,251 27 25,259

Rättelsen gäller endast sjökortsserie A, kartblad 606, special 1.

B) Djup över undervattenssten 0,6 m

KKJ WGS-84

60°25,107'N, 27°25,335'O 60°25,121'N, 27°25,152'O

Rättelsen gäller endast sjökortsserie A, kartblad 605.

Sjökortsserie A/605/606, special 1

(Sjökarteenheden, Helsingfors 2005)

☞328. Finland. S om Aspö. Djupuppgift stryks.

Detaljer: Kontrollmätningar har utvisat att djupet 1,7 m på angiven position kan strykas från sjökorten.

Position:

KKJ WGS-84

60°17,098'N, 60°17,112'N,

27°12,112'O 27°11,929'O

Ändringen är införd i sjökort 14, upplaga 2005.

Sjökort 14 + special A, serie A/608 + special 1

(Sjökarteenheden, Helsingfors 2005)

☞329. Finland. Borgå. NO om Storpellinge. Undervattenssten. Ändrad kartmarkering.

Detaljer: På angiven position införs en undervattenssten med ett känt djup av 0,5 m. Vidare utsträcks 3 m djupkurvan på specialerna över området att täcka stenen och djupet 2,1 m intill stenen stryks. På de småskaligare kartorna stryks djupet 2,2 m vid stenen.

Position:

KKJ WGS-84

60°12,234'N, 60°12,246'N,

25°52,694'O 25°52,507'O

Sjökort 16 + special B, serie A/Z/620

(Sjökarteenheden, Helsingfors 2005)

☞330. Finland. Kantviksleden (10,0 m). Djupkurva och -område stryks. Ändrad kartmarkering.

Detaljer: Kontrollmätningar har visat att grynnan på positionen och 10 m djupkurvan i närheten av Kantviksleden kan strykas.

Position:

<i>KKJ</i>	<i>WGS-84</i>
60°02,543'N,	60°02,552'N,
24°21,076'O	24°20,886'O

Ändringen är införd i sjökort 19, upplaga 2005.

Sjökort 19, serie B/630

(Sjökarteenheten, Helsingfors 2005)

✖ **331. Finland. NV om Jussarö. Holmar saknar färg som betecknar landområde. Rättelse.**

Detaljer: Två små holmar NV om Jussarö förses med färg.

Holmarnas läge:

<i>KKJ</i>	<i>WGS-84</i>
1) 59°50,657'N, 23°30,292'O	59°50,664'N, 23°30,101'O
2) 59 50,621 23 30,343	59 50,628 23 30,152

Rättelsen är införd i sjökort 21, upplaga 2005.

Sjökort 21, serie B/636

(Sjökarteenheten, Helsingfors 2005)

II Skärgårdshavet och Ålands hav

✖ **332. Finland. Skärgårdshavet. Korpo. Bron till Vattkast. Ändrad kartmarkering.**

Tidigare notis: UfS 26 - 27/574/2003 (T), som utgår.

Detaljer: Den av Åbo vägdistrikt byggda bron är färdig. Bron ersätter den linstyrda färjan över farleden. På sjökorten införs 8 m som segelfri höjd och 20 m som broöppningens bredd.

Brons koordinater:

<i>KKJ</i>	<i>WGS-84</i>
1) 60°10,962'N, 21°38,424'O	60°10,967'N, 21°38,226'O
2) 60 10,871 21 38,407	60 10,876 21 38,208

Symbolen för linstyrd färja stryks.

Ändringen är införd i de nyaste sjökorten över området.

Sjökort 952, 953, 25 + special A, serie D/718 + special 1

(Sjökarteenheten, Helsingfors 2005)

✖ **333. Finland. N om Raumo. Farleden till Olkiluoto (5,0 m). Farledsdragning. Farledsområde. Säkerhetsanordningar för sjöfarten. Ny kaj.**

Detaljer: Ändringarna i Olkiluotofarleden fastställs provisoriskt. Ytterligare information ges när utmärkningen fastställs permanent. Ändringarna har redan genomförts i praktiken.

I. *Farledsdragningen och farledsområdet*A. *Mittlinjen*

<i>KKJ</i>		<i>WGS-84</i>		
1)	61°13,610'N, 21°13,845'O	61°13,617'N, 21°13,638'O		Begynnelsep.
2)	61 14,468 21 20,479	61 14,475 21 20,272		Brytpunkt
3)	61 14,446 21 22,297	61 14,453 21 22,090		"
4)	61 13,867 21 23,703	61 13,873 21 23,496		"
5)	61 13,856 21 25,422	61 13,863 21 25,215		"
6)	61 13,684 21 25,963	61 13,690 21 25,756		Begynnelsep. för gir girradie =240m
7)	61 13,816 21 26,380	61 13,823 21 26,173		Ändpunkt för gir
8)	61 13,967 21 26,298	61 13,974 21 26,091		Ändpunkt

Mellan punkterna 1) och 5) är mittlinjen oförändrad.

B. *Högra begränsningslinjen*

<i>KKJ</i>		<i>WGS-84</i>		
1)	61°13,451'N, 21°15,308'O	61°13,457'N, 21°15,101'O		TI-nr 5320
2)	61 14,180 21 18,798	61 14,186 21 18,591		TI-nr 5241
3)	61 14,398 21 20,482	61 14,404 21 20,275		Brytpunkt
4)	61 14,419 21 20,929	61 14,426 21 20,722		TI-nr 66865
5)	61 14,427 21 21,265	61 14,434 21 21,058		TI-nr 521
6)	61 14,434 21 21,541	61 14,440 21 21,334		TI-nr 5253
7)	61 14,430 21 21,863	61 14,436 21 21,656		TI-nr 5257
8)	61 14,427 21 22,119	61 14,434 21 21,912		TI-nr 5259
9)	61 14,367 21 22,419	61 14,374 21 22,211		Brytpunkt
10)	61 13,845 21 23,687	61 13,852 21 23,480		"
11)	61 13,841 21 25,346	61 13,848 21 25,139		TI-nr 5263
12)	61 13,820 21 25,465	61 13,827 21 25,258		TI-nr 5267
13)	61 13,705 21 25,831	61 13,711 21 25,624		TI-nr 5271
14)	61 13,596 21 26,164	61 13,603 21 25,957		TI-nr 27065
15)	61 13,683 21 26,667	61 13,690 21 26,459		Brytpunkt
16)	61 13,758 21 26,560	61 13,765 21 26,354		TI-nr 66919
17)	61 13,870 21 26,401	61 13,877 21 26,194		TI-nr 66918
18)	61 13,915 21 26,334	61 13,922 21 26,127		Kajens spets
19)	61 13,972 21 26,301	61 13,979 21 26,094		Kajkant

C. *Vänstra begränsningslinjen*

<i>KKJ</i>		<i>WGS-84</i>		
1)	61°13,970'N, 21°15,700'O	61°13,977'N, 21°15,493'O		TI-nr 5322
2)	61 14,297 21 18,823	61 14,304 21 18,616		TI-nr 5238
3)	61 14,390 21 19,750	61 14,397 21 19,543		TI-nr 5243
4)	61 14,489 21 20,480	61 14,496 21 20,272		Brytpunkt
5)	61 14,478 21 21,095	61 14,485 21 20,888		TI-nr 5245
6)	61 14,472 21 21,436	61 14,479 21 21,229		TI-nr 27031
7)	61 14,465 21 21,946	61 14,472 21 21,738		TI-nr 5248

8)	61 14,462	21 22,313	61 14,468	21 22,106	TI-nr 66911
9)	61 14,318	21 22,711	61 14,325	21 22,504	TI-nr 5261
10)	61 13,915	21 23,761	61 13,922	21 23,554	Brytpunkt
11)	61 13,872	21 25,408	61 13,878	21 25,202	TI-nr 5265
12)	61 13,820	21 25,556	61 13,827	21 25,349	TI-nr 5269
13)	61 13,788	21 25,701	61 13,795	21 25,494	TI-nr 27032
14)	61 13,688	21 26,080	61 13,695	21 25,873	TI-nr 5812
15)	61 13,853	21 26,245	61 13,860	21 26,038	TI-nr 27067
16)	61 13,903	21 26,292	61 13,910	21 26,085	Brytpunkt
17)	61 13,915	21 26,271	61 13,921	21 26,064	"
18)	61 13,964	21 26,246	61 13,971	21 26,039	"
19)	61 13,972	21 26,301	61 13,979	21 26,094	Ändpunkt

II. Ändringar i säkerhetsanordningarna

A. Nya obelysta säkerhetsanordningar

<i>Namn</i>	<i>TI-nr</i>	<i>Typ</i>	<i>KKJ</i>	<i>WGS-84</i>
1) Truut	66865	SB prick	61°14,419'N, 21°20,929'O	61°14,426'N, 21°20,722'O
2) Ollo-faari	66911	BB prick	61 14,462 21 22,313	61 14,468 21 22,106
3) TVO1	66918	SB prick	61 13,870 21 26,401	61 13,877 21 26,194
4) TVO2	66919	Sydboj*)	61 13,758 21 26,560	61 13,765 21 26,354

*) Bojen är till en början ersatt med en prick.

B. Flyttade säkerhetsanordningar

<i>Namn</i>	<i>TI-nr</i>	<i>Typ</i>	<i>KKJ</i>	<i>WGS-84</i>
1) Räiskä 6	5251	SB prick	61°14,427'N, 21°21,265'O (Tid. 61 14,420 21 21,252)	61°14,434'N, 21°21,058'O 61 14,427 21 21,044)
2) Truutkallio	27031	BB prick	61 14,472 21 21,436 (Tid. 61 14,480 21 21,501)	61 14,479 21 21,229 61 14,486 21 21,294)
3) Räiskä 7	5253	SB prick	61 14,434 21 21,541 (Tid. 61 14,430 21 21,503)	61 14,440 21 21,334 61 14,437 21 21,296)
4) Räiskä 5	5248	BB prick	61 14,465 21 21,946 (Tid. 61 14,465 21 21,813)	61 14,472 21 21,738 61 14,471 21 21,606)

5) Räkiskä 8	5257	SB prick	61 14,430	61 14,436
			21 21,863	21 21,656
		(Tid.	61 14,428	61 14,435
			21 21,800	21 21,593)
6) Puskakarta 1	5259	SB prick	61 14,427	61 14,434
			21 22,119	21 21,912
		(Tid.	61 14,414	61 14,420
			21 22,106	21 21,899)
7) Puskakarta 2	5261	BB prick	61 14,318	61 14,325
			21 22,711	21 22,504
		(Tid.	61 14,290	61 14,297
			21 22,790	21 22,583)
8) Lippo 2, it	5267	SB prick	61 13,820	61 13,827
			21 25,465	21 25,258
		(Tid.	61 13,838	61 13,845
			21 25,422	21 25,215)
9) Nousiainen	5812	BB boj*)	61 13,688	61 13,695
			21 26,080	21 25,873
		(Tid.	61 13,678	61 13,685
			21 26,120	21 25,913)
10) Voima 1	27067	BB prick	61 13,853	61 13,860
			21 26,245	21 26,038
		(Tid.	61 13,802	61 13,809
			21 26,331	21 26,125)

*) Bojen är till en början ersatt med en prick.

Övriga säkerhetsanordningar är oförändrade.

III. Ny kaj

Kajkantens koordinater, mot farleden:

KKJ	WGS-84
1) 61°13,915'N, 21°26,334'O	61°13,922'N, 21°26,127'O
2) 61 13,918 21 26,350	61 13,924 21 26,143
3) 61 13,973 21 26,301	61 13,979 21 26,094
4) 61 13,970 21 26,279	61 13,976 21 26,072
5) 61 13,977 21 26,275	61 13,984 21 26,068

En vågbrytare har byggts V om kajen.

Det avsnitt av farleden som leder till kaj har muddrats och ramats, varför under-vattensstenen vid kajen stryks.

Position för sten som stryks:

KKJ	WGS-84
61°13,967'N, 21°26,252'O	61°13,974'N, 21°26,045'O

Ändringarna är inte införda i sjökort 41, upplaga 2005.

Sjökort 5, 41, serie E/804/805

(Sjöfartsdistriktet, Turku 2005)

III Bottniska viken

☒ 334. Finland. Jakobstadsleden (9,0 m). Ankarplats stryks. Ändrad kartmarkering.

Detaljer: Ankarplatsen stryks. I de nya sjökorten utgör en del av området rastreat farledsområde.

Position:

<i>KKJ</i>	<i>WGS-84</i>
63°43,5'N,	63°43,5'N
22°38,5'O	22°38,3'O

Ändringen är införd i sjökort 51, upplaga 2005.

Sjökort 51 och serie F/831

(Sjöfartsdistriktet, Vasa 2005)

☒ 335. Finland. Brahestad. Undervattenskabel införd. Kartmarkering.

Kabelns koordinater:

<i>KKJ</i>	<i>WGS-84</i>	
1) 64°36,035'N,	24°21,216'O	64°36,055'N, 24°20,990'O
2) 64 39,047	24 21,499	64 39,067 24 21,273
3) 64 39,145	24 22,059	64 39,165 24 21,833
4) 64 39,186	24 22,211	64 39,206 24 21,985
5) 64 39,275	24 22,675	64 39,295 24 22,449
6) 64 39,337	24 23,084	64 39,357 24 22,858
7) 64 39,340	24 23,433	64 39,360 24 23,207
8) 64 39,290	24 23,882	64 39,310 24 23,656
9) 64 39,285	24 24,190	64 39,305 24 23,964
10) 64 39,256	24 24,295	64 39,276 24 24,069
11) 64 39,189	24 24,344	64 39,209 24 24,118
12) 64 39,151	24 24,342	64 39,171 24 24,116
13) 64 39,147	24 24,221	64 39,167 24 23,995
14) lika som position 12)		
15) 64 39,232	24 24,448	64 39,252 24 24,222
16) 64 39,291	24 24,632	64 39,311 24 24,406
17) 64 39,312	24 24,378	64 39,332 24 24,152
18) 64 39,564	24 24,057	64 39,584 24 23,831
19) 64 39,711	24 23,652	64 39,731 24 23,426

Ändringen är inte införd i sjökortsserie G, upplaga 2005.

Sjökort 55 + special A, serie G/841 + special 1

(Sjöfartsdistriktet, Vasa 2005)

☒ 336. (T). Finland. Uleåborg. Toppilansalmiledens (5,8 m) innersta del tillfälligt avstängd. Pontonbro.

Tidpunkt: 4.7 – 20.8.2005

Detaljer: Farledens innersta del är avstängd under ovan angiven tid. En provisorisk pontonbro som byggts över sundet Toppilansalmi hindrar användningen av farleden.

Alla som rör sig i vattenområdet uppmanas välja alternativa rutter mellan Ule älvs mynning och havet.

Position:

<i>KKJ</i>	<i>WGS-84</i>
65°02,03'N,	65°02,05'N,
25°25,99'O	25°25,77'O

Sjökort 57 + special A, serie G/846 +special 2
(Sjöfartsdistriktet, Vasa 2005)

IV Östersjön

⌘ **337. (T) Sverige. O om Öland. Undervattensarbeten. Varning.**

Tidpunkt: T.o.m. den 31 augusti 2005

Detaljer: Undervattensarbeten pågår NO om Segerstad på positionen 56°26,5'N, 16°42,0'O. Ett tiotal mindre, röda bojar finns utlagda. Sjöfarande anmodas passera på behörigt avstånd.

Sjökort fi. 945, sv. 8, 81, 819
(Ufs 2666, Norrköping 2005)

⌘ **338. (T) Sverige. Farleden till Södertälje Fyren Farstanäs släckt.**

Position: 59°05,78'N, 17°39,68'O

Sjökort fi. 944, sv. 6181
(Ufs 2690, Norrköping 2005)

VI Inlandsfarvattnen

⌘ **339. Saimens vattenområde. Taipalsaari. Rutolaleden (2,4 m). Reducering av leddjupgåendet till 1,8 m. Ändrad kartmarkering.**

Detaljer: Leddjupgåendet i farleden mellan Kuivaketvele och Rovonlahti reduceras till 1,8 m på grund av uppgründningar som framkommit vid sjömätning.

Leddjupgåendet 1,8 m gäller följande sträcka:

KKJ

- 1) 61°07,12'N, 28°06,11'O
- 2) 61 04,52 28 02,44

Sjökort 921, serie L/200
(Sjöfartsdistriktet, Villmanstrand 2005)

☒ **340. Saimens vattenområde. Nilsä. Mustaselkä. Farleden Vuotjärvi - Syväri (1,5 m). Prick flyttad. Ändrad kartmarkering.**

Flyttad prick

	<i>Namn</i>	<i>TI-nr</i>	<i>Typ</i>	<i>KKJ</i>	
1)	Mustaselkä 86	52208	SB prick	63°14,49'N, (Tid. 63 14,50	28°05,83'O 28 05,84)

Sjökort 434

(Sjöfartsdistriktet, Villmanstrand 2005)

☒ **341. Saimens vattenområde. Idensalmi. Avloppsrör utlagt. Kartmarkering.**

Ett avloppsrör har lagts ut mellan följande punkter:

KKJ

- 1) 63°33,34'N, 26°08,92'O
- 2) 63 33,24 26 09,60
- 3) 63 33,39 26 10,95

Sjökort 432

(Sjöfartsdistriktet, Villmanstrand 2005)

☒ **342. Saimens vattenområde. Juankoski. Södra delen. Specialmärken ersätts med pålar. Ändrad kartmarkering.**

Detaljer: Följande specialmärkena ersätts med symbol för påle:

	<i>Namn</i>	<i>TI-nr</i>	<i>Typ</i>	<i>KKJ</i>	
1)	Akonpohja 1	56236	specialmärke	63°00,51'N,	28°21,30'O
2)	Akonpohja 2	56248	"	63 00,51	28 21,47
3)	Akonpohja 3	56250	"	63 00,56	28 22,12
4)	Matkussaari	56251	"	63 00,47	28 07,16
5)	Kallinlahti 1	56252	"	63 00,18	28 07,52
6)	Kallinlahti 2	56253	"	63 00,13	28 07,85

Sjökort 433 + special H, 434, serie M/236/239

(Sjöfartsdistriktet, Villmanstrand 2005)

☒ **343. Saimens vattenområde. Kuopio. Undervattenskabel utlagd. Kartmarkering.**

En undervattenskabel har lagts ut mellan följande punkter:

KKJ

- 1) 62°52,39'N, 27°40,78'O
- 2) 62 52,34 27 40,98
- 3) 62 52,27 27 41,20
- 4) 62 52,23 27 41,36
- 5) 62 52,13 27 41,62
- 6) 62 52,11 27 41,78
- 7) 62 52,08 27 42,00
- 8) 62 52,06 27 42,08

Sjökort 433 + special A, serie M/234 + special 1

(Sjöfartsdistriktet, Villmanstrand 2005)

Information

Navarea One

344. Wales, South Coast. Swansea Bay westwards and Scarweather Sands.

Chart BA 1165.

Seabed scientific equipment marked by special lightboys established:

Swansea Bay: 51-31.7N 004-02.3W, 51-30.6N 004-02.5W, 51-30.5N 004-03.8W, 51-29.7N 004-09.2W, 51-28.8N 004-10.6W, 51-29.3N 004-14.2W.

Scarweather Sands: 51-28.7N 003-51.1W, 51-29.4N 003-51.9W, 51-29.4N 003-53.4W.

(216)

345. Cancel navarea one 188(ga30). Arbroath oilfield pipelaying operations completed.

(217)

346. Off Ushant (Ouessant) TSS. Cable operations.

Chart BA 2644.

Cable operations by C/S Leon Thevenin in vicinity of line joining 48-25N 005-46.3W, 48-42.2N 005-37.4W, 48-59.9N 005.25.2W AND 49-17.4N 005-19.4W. Wide berth requested.

(218)

347. North Sea. Seismic survey.

Charts BA 2182 B and C.

Seismic survey in progress by R/V Northern Explorer towing 4.5 mile cable in area bounded by: 59-45N 004-30E, 58-15N 001-30E, 56-45N 002-30E AND 58-00N 004-30E.

Guard vessel Jason II in attendance. Wide berth requested.

(224)

348. Cancel 121/05. Laybarge Castoro Sei operations completed.

(225)

349. Riglist. Southern North Sea: 51° to 55° N.

Correct at 211000 Jun 05.

<i>Pns</i>		<i>Name</i>	<i>Note</i>
53-08.9N	003-57.4E	Noble Al White	
53-11.5N	001-20.1E	GSF Labrador	
3-25.4N	003-57.7E	Noble Piet Van Ede	
53-53.9N	000-32.9E	Ensko 70	
54-00.9N	001-17.8E	Noble Julie Robertson	

Notes:

a. Rigs are protected by a 500 metre safety zone.

b. ACP - adjacent to charted platform.

2. Cancel 209/05

(220)

350. Riglist. North Sea: 55° to 60° N, East of 5° W and The Baltic Sea.

Correct at 141000Z Jun 05.

<i>Pns</i>		<i>Name</i>	<i>Note</i>
56-26.1N	002-32.2E	Ocean Nomad	
57-25.6N	000-45.4E	Sedco 704	
57-45.5N	001-04.6E	GSF Galaxy 1	
57-46.1N	000-02.9W	Bredford Dolphin	New
57-52.7N	000-23.0W	Transocean John Shaw	
57-55.0N	000-30.7E	J.W.Mclean	
57-59.8N	000-11.8E	Ocean Princess	New
58-00.9N	000-53.6W	GSF 140	
58-09.3N	001-30.6E	GSF Arctic 4	
58-11.7N	000-50.4E	Sedco 712	
58-26.0N	001-17.2E	Byford Dolphin	
59-21.0N	001-33.2E	Noble Ton Van Langeveld	
59-33.4N	001-24.0E	GSF Arctic 3	
59-42.4N	002-18.6E	Deepsea Delta	

Notes:

- a. Rigs are protected by a 500 metre safety zone.
 - b. ACP - adjacent to charted platform.
2. Cancel 210/05
(221)

351. Southern North Sea. UK Sector. Off Botney Ground TSS westwards.

Chart BA 1187

Cutter production platform under construction 53-41.73N 002-37.43E.

(226)

352. Scotland, North Coast. Pentland Firth.

Chart BA 2162

Pentland Skerries lighthouse (A3562) 58-41N 002-55W, fog signal permanently discontinued.

(227)

353. Scotland N Coast. Shetland Islands Southwards. Fair Isle.

Chart BA 1119

Skadan lighthouse 59-31N 001-39W fog signal permanently discontinued.

(229)

354. Navarea One Messages in force at 241000 Jun 05:

2001 series: 510.

2003 series: 417.

2004 series: 317, 463.

2005 series: 046, 118, 161, 170, 171, 190, 204, 205, 207, 213, 214, 216, 218, 220, 221, 222, 223, 224, 226, 227, 228.

(228)

355. Southern North Sea. Indefatigable gas filed.

Chart BA 1503

Platform 49/19-M 53-21.2N 002-36.4E, all navigational aids inoperative. Marked by north, south, east and west cardinal lightbuoys.

(231)

356. Southern North Sea. TSS off Botney Ground. Northeast bound lane.

Chart BA 1505

Production platform KSB-A established 53-56.6N 003-39.5E.

(233)

357. Riglist. Norwegian Sea: North of 60°N. East of 5°W.

Correct at 281000Z Jun 05.

<i>Pns</i>		<i>Name</i>	<i>Note</i>
60-09.1N	001-44.8E	Deepsea Bergen	
60-18.7N	004-20.5W	Transocean Rather	
60-20.0N	004-05.8W	Paul B. Loyd Jnr	
60-21.2N	002-54.0E	Bideford Dolphin	
60-44.5N	003-34.9E	West Venture	
60-53.6N	003-40.3E	Deepsea Trym	
60-55.6N	000-49.4E	Sedco 714	
61-02.7N	001-07.5E	Sedco 711	
61-07.4N	002-14.7E	Borgland Dolphin	
61-20.7N	002-04.4E	Ocean Vanguard	
61-23.9N	002-04.1E	Stena Don	
61-30.8N	000-57.1E	Stena Spey	
61-36.5N	001-32.8E	Ocean Guardian	New
64-26.8N	006-48.9E	Transocean Leader	
65-00.9N	006-26.3E	West Alpha	
65-08.2N	006-46.9E	Transocean Searcher	New
71-35.5N	021-16.5E	Polar Pioneer	
71-41.7N	031-00.7E	Eirik Raude	

Notes:

a. Rigs are protected by a 500 metre safety zone.

b. ACP - adjacent to charted platform.

2. Cancel 222/05

(236)

358. Riglist. South and West Coasts of the British Isles.

Correct at 281000Z Jun 05.

<i>Pns</i>		<i>Name</i>	<i>Note</i>
53-54.2N	003-43.3W	NOBLE LYNDA BOSSLER	

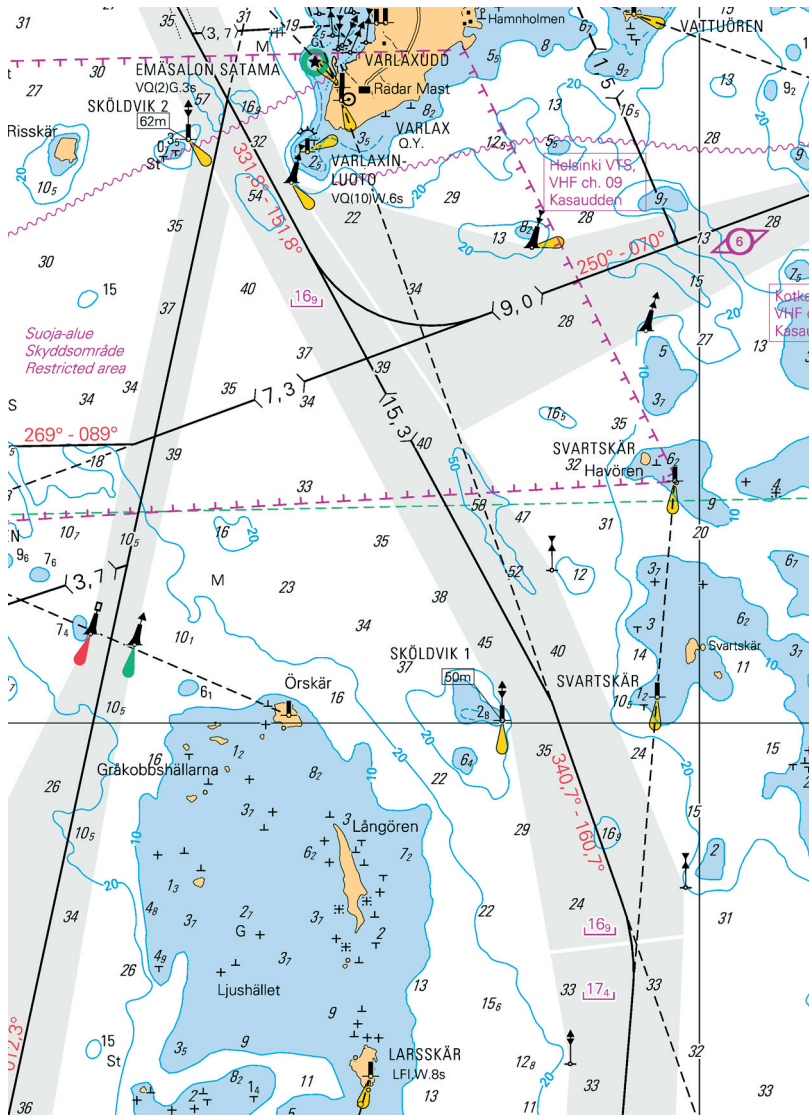
Notes:

a. Rigs are protected by a 500 metre safety zone.

b. ACP - adjacent to charted platform.

2. Cancel 223/05

(237)



Liittyy TM 17/314/2005 (Sköldvikin 15,3 m väylä, merikartta 17)
 Ref. UFS 17/314/2005 (Sköldvik 15,3 m farleden, sjökort 17)