

I Suomenlahti – Finska viken – Gulf of Finland

*585

14, 15, 15_B, 951
A/610/611/613/614/
616/616_1

Suomi. Orrengrund – Kotka väylä (10.0 m). Väylän linjaus. Väyläalue. Turvalaitemuutokset. Orrengrund – Kotka väylä tulee uuden kulkusyvyykäytännön piiriin (haraussyvyys -12.0 m/11.7 m MW2005). Väylämerkinnän muutos.

Finland. Farleden Orrengrund – Kotka (10.0 m). Farledsdragning. Farledsområde. Ändrad utprickning. Farleden Orrengrund – Kotka börjar omfattas av det nya sättet att ange leddjupgående (ramat djup -12.0 m/11.7 m MW2005). Ändrad farledsutmärkning.

Finland. Orrengrund – Kotka channel (10.0 m). Channel alignment. Fairway area. Amended buoyage. The new authorised channel draught practice will be adopted in the Orrengrund – Kotka channel (safe clearance depth -12.0 m/11.7 m MW2005). Amended channel marking.

I. Väylän linjaus ja väyläalue – Farledsdragning och farledsområde – Channel alignment and fairway area

Väylän linjausta ja väyläaluetta on tarkennettu siten, että väylä on kattavasti varmistetulla alueella (HS -12.0 m/-11.7 m MW2005).

Farledsdragningen och farledsområdet har preciserats så att det säkra området omfattar farleden (Rd -12.0 m/-11.7 m MW2005).

The channel alignment and fairway area have been specified so that the safe area fully covers the fairway (Sc -12.0 m/-11.7 m MW2005).

A. Väylän keskilinja – Mittlinjen – Fairway centre line

	WGS-84		
	HS/Rd/Sc = 12.0 m		
1)	60° 11.1397'N	26° 22.4644'E	Alku/begynnelsep./starting point
2)	60° 14.8934'	26° 25.6786'	Taitepiste/brytpunkt/breakpoint
3)	60° 16.1638'	26° 29.6962'	"
4)	60° 17.4503'	26° 31.0984'	"
5)	60° 18.0132'	26° 33.1738'	Risteys/korsning/crossing
	HS/Rd/Sc = 11.7 m		1)
6)	60° 18.2887'	26° 34.1908'	Taitepiste/brytpunkt/breakpoint
7)	60° 18.7146'	26° 34.7746'	Risteys/korsning/crossing
8)	60° 19.3195'	26° 35.6041'	"
9)	60° 21.2989'	26° 38.3232'	"

10)	60° 21.6365'	26° 38.7876'	Taitepiste/ brytpunkt/breakpoint
11)	60° 22.0843'	26° 41.4214'	Risteys/ korsning/crossing
12)	60° 22.4535'	26° 43.5981'	"
13)	60° 22.7208'	26° 45.1765'	"
14)	60° 22.7418'	26° 45.3003'	"
15)	60° 23.4399'	26° 49.4339'	2)
16)	60° 23.9584'	26° 52.5139'	Taitepiste/ brytpunkt/breakpoint
17)	60° 24.4725'	26° 53.7302'	Loppu/ändpunkt/end point

1) Haraussyvyys vaihtuu pisteessä 60°18.0429'N, 26°33.2836'E.

Det ramade djupet ändrar i position 60°18.0429'N, 26°33.2836'E.

The safe clearance depth changes in position 60°18.0429'N, 26°33.2836'E.

2) Pisteiden 15) – 17) välillä haraussyvyys on -18.4 m (Mussalon 15.3 m väylän väyläalue).

Mellan punkterna 15) och 17) är det ramade djupet -18.4 m (Farledsområdet i 15.3 m Mussalöleden)

The safe clearance depth is -18.4 m between the points 15) and 17) (Fairway area in the 15.3 m Mussalo channel)

Poista vanha keskilinja.

Stryk den tidigare mittlinjen.

Delete former fairway centre line.

A.1 Väylälänjan tosisuunnan muutos – Farledslinjens rättvisande kurs ändras – Amend true course of navigation line

Väylälänjan 229.4°- 049.4° **uusi tosisuunta = 229.5°- 049.5°.**

Den nya rättvisande kursen för farledslinjen 229.4°- 049.4° = **229.5°- 049.5°.**

The new true course of the navigation line 229.4°- 049.4° = **229.5°- 049.5°.**

B. Oikea reunalinja – Högra begränsningslinjen – Right channel edge line

	WGS-84		
	HS/Rd/Sc = 12.0 m		
1)	60° 10.9088'N	26° 23.5959'E	Alku/begynnelsep./starting point
2)	60° 12.7528'	26° 24.3286'	Taitepiste/brytpunkt/breakpoint
3)	60° 14.1499'	26° 25.6812'	"

4)	60° 14.5989'	26° 26.7068'	"
5)	60° 14.6116'	26° 26.7356'	"
6)	60° 15.8257'	26° 29.5802'	"
7)	60° 16.2125'	26° 30.4898'	"
8)	60° 17.3440'	26° 31.7232'	"
9)	60° 17.9320'	26° 33.4766'	"
	HS/Rd/Sc= 11.7 m		
10)	60° 18.2341'	26° 34.9577'	"
11)	60° 20.3321'	26° 37.8213'	"
12)	60° 21.7513'	26° 41.1852'	"
13)	60° 22.4976'	26° 45.4301'	Reunapiste/randpunkt/edge point
14)	60° 22.7862'	26° 47.2917'	"
15)	60° 23.1277'	26° 49.3142'	Loppu/ändpunkt/end point

C. Vasen reunalinja – Vänstra begränsningslinjen – Left channel edge line

	WGS-84		
	HS/Rd/Sc= 12.0 m		
1)	60° 11.3788'N	26° 21.2918'E	Alku/begynnelsep./starting point
2)	60° 14.1242'	26° 24.2179'	Taitepiste/brytpunkt/breakpoint
3)	60° 14.5212'	26° 24.6780'	"
4)	60° 15.4960'	26° 25.5428'	"
5)	60° 15.7639'	26° 27.6216'	"
6)	60° 16.3126'	26° 28.9947'	"
7)	60° 17.4289'	26° 30.5462'	"
8)	60° 17.6317'	26° 30.8320'	"
9)	60° 17.7490'	26° 31.3764'	"
10)	60° 18.1277'	26° 33.1360'	Reunapiste/randpunkt/edge point
11)	60° 18.1302'	26° 33.1475'	Taitepiste/brytpunkt/breakpoint
	HS/Rd/Sc= 11.7 m		
12)	60° 18.5451'	26° 33.9029'	Reunapiste/randpunkt/edge point
13)	60° 19.1210'	26° 34.9522'	Taitepiste/brytpunkt/breakpoint
14)	60° 19.5161'	26° 35.4532'	Reunapiste/randpunkt/edge point
15)	60° 20.9677'	26° 37.2957'	"
16)	60° 21.1729'	26° 37.5565'	"
17)	60° 21.7779'	26° 38.3255'	Taitepiste/brytpunkt/breakpoint
18)	60° 22.2757'	26° 41.4663'	"

19)	60° 22.7924'	26° 44.8321'	Reunapiste/randpunkt/edge point
20)	60° 22.9154'	26° 45.6352'	"
21)	60° 23.0744'	26° 46.6740'	Taipiste/brytpunkt/breakpoint
22)	60° 23.6976'	26° 49.5328'	Loppu/ändpunkt/end point

II. Turvalaitemuutokset – Ändrad utprickning – Amended buoyage

Väylän turvalaitteisiin ei tule muutoksia.

Farledens säkerhetsanordningar ändras inte.

The aids to navigation in the fairway remain unchanged.

III. Uuteen kulkusyvyysskäytäntöön siirtyminen – Övergång till det nya sättet att ange leddjuggående – New authorised channel draught practice adopted.

Orrengrund – Kotka väylä tulee uuden kulkusyvyysskäytännön piiriin merikarttojen 14 painoksen Edition No: 4 NEW EDITION ja merikartan 15 painoksen Edition No: 5 NEW EDITION ja niitä vastaavan ENC aineiston ilmestyttyä.

Uuteen käytäntöön siirtymisen tarkka ajankohta tiedotetaan myöhemmin.

Farleden Orrengrund – Kotka börjar omfattas av det nya sättet att ange leddjuggående efter att upplagan Edition No: 4 NEW EDITION av sjökort 14 och upplagan Edition No: 5 NEW EDITION av sjökort 15 och motsvarande ENC-material har utkommit.

Om den exakta tidpunkten för övergången till den nya praxisen meddelas senare.

The new authorised channel draught practice will be adopted in the Orrengrund – Kotka channel as soon as Edition No: 4 NEW EDITION of nautical chart 14 and Edition No: 5 NEW EDITION of chart 15 and the corresponding ENC material have been published.

The exact time for when the new practice is adopted will be given later.

(MKL/SFV/FMA, Helsinki/Helsingfors 2008)

***586**

14, 15, 16, 138, 951, 952
A/610/610_1/611/612/
614
A index

Suomi. Mussalon väylä (15.3 m). Väylän linjaus. Väyläalue. Turvalaitemuutokset. Väylämerkinnän muutos.

Finland. Mussalöleden (15.3 m). Farledsdragning. Farledsområde. Ändrad utprickning. Ändrad farledsutmärkning.

Finland. Mussalo channel (15.3 m). Channel alignment. Fairway area. Amended buoyage. Amended channel marking.

I. Väylän linjaus ja väyläalue – Farledsdragning och farledsområde – Channel alignment and fairway area

Väylän linjausta ja väyläaluetta on tarkennettu siten, että väylä on kattavasti varmistetulla alueella.

Farledsdragningen och farledsområdet har preciserats så att det säkra området omfattar farleden.

The channel alignment and fairway area have been specified so that the safe area fully covers the fairway.

A. Väylän keskilinja – Mittlinjen – Fairway centre line

	WGS-84		
1)	60°00.3165'N	26°11.3206'E	Alku/begynnelsep./starting point
2)	60°01.0180'	26°13.1196'	Taitepiste/brytpunkt/breakpoint
3)	60 04.0200'	26 20.8256'	"
4)	60°13.3443'	26°44.8357'	"
5)	60°16.2797'	26°53.1869'	"
6)	60°22.0285'	26°52.1540'	"
7)	60°24.4719'	26°53.7288'	"
8)	60°24.7476'	26°54.3823'	"
9)	60°24.8789'	26°54.6926'	Risteys/ korsning/crossing
10)	60°24.9641'	26°54.8945'	"
11)	60°25.0448'	26°55.0855'	"
12)	60°25.2690'	26°55.6170'	Loppu/ändpunkt/end point

A.1 Väylälinjan tosisuunnan muutos – Farledslinjens rättvisande kurs ändras – Amend true course of navigation line

Väylälinjan 197.6°- 017.6° **uusi tosisuunta = 197.7°- 017.7°.**

Väylälinjan 229.4°- 049.4° **uusi tosisuunta = 229.5°- 049.5°.**

Den nya rättvisande kursen för farledslinjen 197.6°- 017.6° = **197.7°- 017.7°.**

Den nya rättvisande kursen för farledslinjen 229.4°- 049.4° = **229.5°- 049.5°.**

The new true course of the navigation line 197.6°- 017.6° = **197.7°- 017.7°.**

The new true course of the navigation line 229.4°- 049.4° = **229.5°- 049.5°.**

B. Oikea reunalinja – Högra begränsningslinjen – Right channel edge line

	WGS-84		
1)	59°59.4334'N	26°12.7039'E	Alku/begynnelsep./starting point
2)	60°01.0110'	26°16.4197'	Taitepiste/brytpunkt/breakpoint
3)	60°02.8825'	26°20.8314'	"
4)	60°03.0120'	26°21.1368'	"
5)	60°10.5062'	26°38.8463'	"
6)	60°13.2129'	26°45.3168'	"
7)	60°14.1980'	26°47.6738'	"
8)	60°15.3689'	26°52.4994'	"
9)	60°15.8962'	26°54.5671'	"
10)	60°17.3687'	26°54.1217'	"
11)	60°21.7690'	26°52.7007'	"
12)	60°23.2875'	26°53.7145'	"
13)	60°24.6932'	26°54.5754'	"
14)	60°24.7907'	26°54.6352'	"
15)	60°25.0388'	26°55.2315'	"
16)	60°25.1282'	26°55.6748'	"
17)	60°25.2688'	26°55.9353'	Loppu/ändpunkt/end point

C. Vasen reunalinja – Vänstra begränsningslinjen – Left channel edge line

	WGS-84		
1)	60°01.3946'	26°09.6280'	Alku/begynnelsep./starting point
2)	60°03.0120'	26°14.2874'	Taitepiste/brytpunkt/breakpoint
3)	60°05.2813	26°20.8314'	"
4)	60°11.1577'	26°37.8120'	"
5)	60°13.7093'	26°45.3168'	"
6)	60°14.4168'	26°47.3995'	"
7)	60°16.6061'	26°52.1799'	"
8)	60°17.8734'	26°52.3842'	"
9)	60°20.8880'	26°51.3400'	"
10)	60°21.8219'	26°48.8135'	"
11)	60°22.8170'	26°49.1951'	"
12)	60°23.6976'	26°49.5328'	"
13)	60°24.0759'	26°51.2715'	"
14)	60°24.2904'	26°53.0884'	"
15)	60°24.7768'	26°54.2804'	"
16)	60°24.9860'	26°54.8137'	"
17)	60°25.0500'	26°54.9483'	"

18)	60°25.1666'	26°55.2333'	"
19)	60°25.4570'	26°55.5585'	Loppu/ändpunkt/end point

D. Poistettavat kaarteet – Stryk girarna – Delete bends

	WGS-84		
1)	60°16.0773'N	26°52.6091'E	Alku/begynnelsep./starting point
2)	60°16.5610'	26°53.1370'	Loppu/ändpunkt/end point
3)	60°21.7226'	26°52.2093'	Alku/begynnelsep./starting point
4)	60°22.1943'	26°52.2660'	Loppu/ändpunkt/end point
5)	60°24.3851'	26°53.6740'	Alku/begynnelsep./starting point
6)	60°24.4707'	26°53.7767'	Loppu/ändpunkt/end point

E. Poistettava väylälinja – Stryk farledslinjen – Delete navigation line

	WGS-84		
1)	60°23.9761'N	26°52.6115'E	Alku/begynnelsep./starting point
2)	60°25.2350'	26°55.5675'	Loppu/ändpunkt/end point

F. Poistettava vasen reunalinja – Stryk vänstra begränsninglinjen – Delete left channel edge line

	WGS-84		
1)	60°01,6384'N	26°06,5174'E	Alku/begynnelsep./starting point
2)	60 07,4084	26 26,3457	Taitepiste/brytpunkt/breakpoint
3)	60 11,1577	26 37,8120	"
4)	60 14,4271	26 47,3783	"
5)	60 16,6061	26 52,1799	"

G. Poistettava oikea reunalinja – Stryk högra begränsninglinjen – Delete right channel edge line

	WGS-84		
1)	59°58,0256'N	26°10,9663'E	Alku/begynnelsep./starting point
2)	60 03,0506	26 22,2626	Taitepiste/brytpunkt/breakpoint
3)	60 10,5062	26 38,8463	"
4)	60 13,1946	26 45,3318	"
5)	60 13,9896	26 47,2393	"
6)	60 14,1980	26 47,6738	"

II. Turvalaitemuutokset – Ändrad utprickning – Amended buoyage

A. Siirretyt viitat – Flyttade prickar – Moved spar buoys

Siirrä – Flytta – Move:

		WGS-84	
Nr		Paikasta/Från/From	Paikkaan/Till/To
20441	Itä	60°16.6050'N	60°16.6061'N
	Ost	26°52.1776'E	26°52.1799'E
	East		
2269	Vasen	60 25.4624	60 25.4570
	BB	26 55.5547	26 55.5585
	Port		
52303	Vasen	60 25.0550	60 25.0500
	BB	26 54.9398	26 54.9483
	Port		

B. Vahvistettu viitta – Kontrollerad prick – Confirmed spar buoy

Ref: TM/Ufs/NtM 26/564/2004 (T)

Lisää – Inför – Insert:

Nr		WGS-84	
72963	Vasen	60°24.9860'N	26°54.8137'E
	BB		
	Port		

C. Muutettu valaistun reuna-merkin reunaetäisyys – Ändrat avstånd från belyst randmärke till farledskanten – Amended distance from lighted edge mark to channel limit

Nr		Entinen	Nykyinen	WGS-84
		Tidigare	Nuvarande	
		Former	Present	
13058	Pohjois	41 m	43 m	60°14.1809'N
	Nord			26°47.7051'E
	North			

20214	Itä	44 m	45 m	60 16.6391
	Ost			26 52.1359
	East			

D. Fasadivalon lisääminen kummeleihin – Kummel som har fått fasadbelysning – Floodlighting of cairns

Lisää – Inför – Insert (INT IP 63):

Muutos koskee ainoastaan merikarttoja 138 ja A/610_1.

Ändringen gäller enbart sjökorten 138 och A/610_1.

The amendment only applies to charts 138 and A/610_1.

	Nr	WGS-84	
1)	52306	60°25.0617'N	26°54.8624'E
2)	52312	60 25.2166	26 54.6619
3)	52309	60 25.3544	26 54.8015
4)	52308	60 25.2503	26 55.1342

Turvallisuusmuutokset toteutetaan ilman erillistä ilmoitusta 31.12.2008 mennessä.

Den ändrade utprägningen genomförs senast 31.12.2008. Separat meddelande utgår ej.

The buoyage will be amended without further notice by 31 December 2008 at the latest.

Muutokset on huomioitu merikartan 14 painoksessa Edition No: 4 NEW EDITION ja merikartan 15 painoksessa Edition No: 5 NEW EDITION.

Ändringarna har införts i upplagan Edition No: 4 NEW EDITION av sjökort 14 och i upplagan Edition No: 5 NEW EDITION av sjökort 15.

The amendments have been included in Edition No: 4 NEW EDITION of chart 14 and in Edition No: 5 NEW EDITION of chart 15.

(MKL/SFV/FMA, Helsinki/Helsingfors 2008)

587*14, 15
A/611**

Suomi. Kaunissaaren P-puoli. Muutettu hylyn syvyys. Karttamerkinän muutos.
Finland. N om Fagerö. Vrakets djup ändrat. Ändrad kartmarkering.
Finland. N of Kaunissaari. Amended depth of wreck. Amend chart.

					WGS-84
Lisää	21 m	Poista	10.5 m	Hylky	60°22.44'N
Inför		Stryk		Vrak	26°45.45'E
Insert		Delete		Wreck	

Muutos on huomioitu merikartan 14 painoksessa Edition No: 4 NEW EDITION ja merikartan 15 painoksessa Edition No: 5 NEW EDITION.

Ändringen har införts i upplagan Edition No: 4 NEW EDITION av sjökort 14 och i upplagan Edition No: 5 NEW EDITION av sjökort 15.

The amendment has been included in Edition No: 4 NEW EDITION of chart 14 and Edition No: 5 NEW EDITION of chart 15.

(MKL/SFV/FMA, Helsinki/Helsingfors 2008)

588*14, 15
A/611/611_2/612**

Suomi. Kaunissaari. Verkkoniemen väylä (2.5 m/1.5 m). Uusi viitta. Karttamerkinä.

Finland. Fagerö. Verkkoniemileden (2.5 m/1.5 m). Ny prick. Kartmarkering.

Finland. Kaunissaari. Verkkoniemi channel (2.5 m/1.5 m). New spar buoy. Insert in chart.

A. Uusi viitta – Ny prick – New spar buoy

Lisää – Inför – Insert:

Nr		WGS-84	
73646	Länsi	60°20.6139'N	26°46.6332'E
	Väst		
	West		

Muutos toteutetaan ilman erillistä ilmoitusta 30.4.2009 mennessä.

Ändringen genomförs senast 30.4.2009. Separat meddelande utgår ej.

The amendment will be implemented without further notice by 30 April 2009 at the latest.

Muutos on huomioitu merikartan 14 painoksessa Edition No: 4 NEW EDITION ja merikartan 15 painoksessa Edition No: 5 NEW EDITION.

Ändringen har införts i upplagan Edition No: 4 NEW EDITION av sjökort 14 och i upplagan Edition No: 5 NEW EDITION av sjökort 15.

The amendment has been included in Edition No: 4 NEW EDITION of chart 14 and Edition No: 5 NEW EDITION of chart 15.

(MKL/SFV/FMA, Helsinki/Helsingfors 2008)

***589**

138

**Suomi. Kotka. Hietasen väylä (10.0 m). Syvyyslukeman muutos. Karttamerkin-
nän muutos.**

Finland. Kotka. Hietanenleden (10.0 m). Ändrat djup. Ändrad kartmarkering.

Finland. Kotka. Hietanen channel (10.0 m). Amended depth. Amend chart.

				WGS-84	
Lisää	11.5 m	Poista	11.4 m	60°25.3124'N	26°56.0548'E
Inför		Stryk			
Insert		Delete			

Muutos koskee ainoastaan merikarttaa 138.

Ändringen gäller enbart sjökort 138.

The amendment only applies to chart 138.

(MKL/SFV/FMA, Helsinki/Helsingfors 2008)

***590**

13, 14, 951

A/607/609

**Suomi. Ravanmatalan väylä (4.0 m). Väylän linjaus. Väyläalue. Turvalaitemu-
tokset. Väylämerkinän muutos.**

**Finland. Ravanmatala farled (4.0 m). Farledsdragning. Farledsområde. Änd-
rad utprickning. Ändrad farledsutmärkning.**

**Finland. Ravanmatala channel (4.0 m). Channel alignment. Fairway area.
Amended buoyage. Amended channel marking.**

I. Väylän linjaus ja väyläalue – Farledsdragning och farledsområde – Channel alignment and fairway area

Väylän linjausta ja väyläaluetta on tarkennettu siten, että väylä on kattavasti varmistetulla alueella.

Farledsdragningen och farledsområdet har preciserats så att det säkra området omfattar farleden.

The channel alignment and fairway area have been specified so that the safe area fully covers the fairway.

A. Väylän keskilinja – Mittlinjen – Fairway centre line

	WGS-84		
1)	60°29.7312'N	27°08.4692'E	Alku/begynnelsep./starting point
2)	60°29.9184'	27°09.5622'	Taitepiste/brytpunkt/breakpoint
3)	60°29.9341'	27°10.5752'	"
4)	60°30.0268'	27°11.2194'	"
5)	60°29.9538'	27°12.4854'	"
6)	60°29.8593'	27°14.1196'	"
7)	60°30.0255'	27°14.7755'	Risteys/ korsning/crossing
8)	60°30.0356'	27°14.8157'	"
9)	60°30.0535'	27°16.1672'	"
10)	60°29.8976'	27°16.6975'	"
11)	60°29.9142'	27°17.5902'	"
12)	60°30.0007'	27°18.1252'	Kaarteen alku-giren börjar-start of bend
13)	60°29.9486'	27°18.4821'	Kaarteen loppu-giren slutar-end of bend
14)	60°29.7115'	27 18.8695'	Taitepiste/brytpunkt/breakpoint
15)	60°29.3994'	27°19.9381'	"
16)	60°29.1257'	27°20.4654'	"
17)	60°28.6798'	27°21.2395'	Loppu/ändpunkt/end point

Poista vanha keskilinja.

Stryk den tidigare mittlinjen.

Delete former fairway centre line.

II. Turvalaitemuutokset – Ändrad utprickning – Amended buoyage

A. Uusi viitta – Ny prick – New spar buoy

Lisää – Inför – Insert:

Nr		WGS-84	
71915	Oikea	60°29.9893'N	27°16.2911'E
	SB		
	Starboard		

B. Siirretyt viitat – Flyttade prickar – Moved spar buoys**Siirrä – Flytta – Move:**

		WGS-84	
Nr		Paikasta/Från/From	Paikkaan/Till/To
2373	Etelä	60°29.8562'N	60°29.8906'N
	Syd	27°08.8141'E	27°09.0815'E
	South		
2666	Oikea	60 30.0018	60 30.0075
	SB	27 11.1644	27 11.1998
	Starboard		
2382	Vasen	60 29.9162	60 29.9053
	BB	27 14.2718	27 14.2105
	Port		
34779	Vasen	60 29.9816	60 29.9506
	BB	27 14.5125	27 14.4242
	Port		
2728	Oikea	60 29.9914	60 29.9891
	SB	27 14.7378	27 14.7230
	Starboard		
2384	Oikea	60 30.0121	60 30.0263
	SB	27 15.6106	27 15.5774
	Starboard		
2385	Vasen	60 29.9483	60 29.9556
	BB	27 16.5945	27 16.5943
	Port		
2730	Oikea	60 29.4184	60 29.3406
	SB	27 19.7587	27 20.0137
	Starboard		
34897	Vasen	60 28.9424	60 28.9842
	BB	27 20.8615	27 20.7711
	Port		

34898	Vasen	60 28.7123	60 28.6875
	BB	27 21.3044	27 21.3392
	Port		

C. Poistetut viittat – Indragna prickar – Discontinued spar buoys

Poista – Stryk – Delete:

Nr		WGS-84	
34776	Vasen	60°30.0194'N	27°11.0287'E
	BB		
	Port		
2394	Vasen	60 28.6804	27 21.4662
	BB		
	Port		

Muutokset on huomioitu merikartan 14 painoksessa Edition No: 4 NEW EDITION.

Ändringarna har införts i upplagan Edition No: 4 NEW EDITION av sjökort 14.

The amendments have been included in Edition No: 4 NEW EDITION of chart 14.

(MKL/SFV/FMA, Helsinki/Helsingfors 2008)

II Saaristomeri ja Ahvenanmeri ***Skärgårdshavet och Ålands hav*** ***Archipelago Sea and Sea of Åland***

*591

23

B/645/648, D/702

Suomi. Saaristomeri. Högsåra – Biskopsö väylä (3.2 m). Siirretty viitta. Kartta-merkinnän muutos.

Finland. Skärgårdshavet. Farleden Högsåra – Biskopsö (3.2 m). Flyttad prick. Ändrad kartmarkering.

Finland. Archipelago Sea. Högsåra – Biskopsö channel (3.2 m). Amend chart.

A. Siirretty viitta – Flyttad prick – Moved spar buoy

Siirrä – Flytta – Move:

		WGS-84	
Nr		Paikasta/Från/From	Paikkaan/Till/To
3770	Pohjois	59°58.335'N	59°58.3265'N
	Nord	22°29.463'E	22°29.4509'E
	North		

Siirto toteutetaan 2009 kevättarkastuksen yhteydessä ilman eri ilmoitusta.

Pricken flyttas i samband med vårinspektionen – separat meddelande utgår ej.

The spar buoy will be moved at the spring inspection 2009 without further notice.

(MKL/SFV/FMA, Turku/Åbo 2008)

III Pohjanlahti – Bottniska viken – Gulf of Bothnia

*(T). 592

48

F/819/820/820_1

Suomi. Selkämeri. Korsön väylä (4.5 m). Viitoista tilapäisesti poistetut valolaitteet.

Finland. Bottenhavet. Korsöleden (4.5 m). Fyrljus tillfälligt indragna från prickar.

Finland. Sea of Bothnia. Korsö channel. Lighting devices temporarily withdrawn from spar buoys.

Ajankohta: n. 1.6.2009 asti

Tidpunkt: till ca 1.6.2009

Time: until about 1 June 2009

A. Viitoista tilapäisesti poistetut valolaitteet – Fyrljus tillfälligt indragna från prickar – Lighting devices temporarily withdrawn from spar buoys

Nr		WGS-84	
8751	Oikea	63°08.9022'N	21°13.0782'E
	SB		
	Starboard		
8752	Oikea	63 10.7316	21 08.1347
	SB		
	Starboard		

IV Itämeri – Östersjön – Baltic Sea

(T). 593

PL 35, 73 (INT 1288)

151 (INT 1291)

Puola. Gdanskin lahti. Helin P-puoli. Tilapäinen valopoiju.**Polen. Gdanskbukten. N om Hel. Tillfällig lysboj.****Poland. Bay of Gdansk. N of Hel. Temporary light buoy.**

WGS-84		
54°38.17'N	18°49.80'E	FI(5)Y.20s

(NtM 748(T), Gdynia 2008)

VI Sisävesistöt – Inlandsfarvattnen – Inland Waterways

*594

921.

L 208/209/210/210_1/212/213

Suomi. Vuoksen vesistö. Puumala – Mikkeli –väylä (2.4 m). Sappulanselkä - Anttola väylä (2.4 m). Väylien linjausten tarkistus ja muutokset. Turvalaitemuutokset. Syvyystietojen muutokset. Karttamerkinän muutos. Karttaliitteet.

Finland. Vuoksens vattendrag. Farleden Puumala – S:t Michel (2.4 m). Farleden Sappulanselkä – Anttola (2.4 m). Kontrollerade och ändrade farledsdragningar. Ändrad utprickning. Ändrade djup. Ändrad kartmarkering. Kartskisser.

Finland. Vuoksi watercourse. Puumala – Mikkeli channel (2.4 m). Sappulanselkä – Anttola channel (2.4 m). Confirmed and amended channel alignments. Amended buoyage. Amended depths. Amend chart. Chartlets.

Yksityiskohtia: Väylien kulkusyvyys (2,4 m) säilyy ennallaan. Väylien linjaukset on tarkistettu ja niitä on paikoin muutettu. Lisätty 10 uutta viittaa, 49 viittaa on siirretty ja niistä neljän lajia on muutettu. 1 viitta on poistettu. Kuuden matalikon syvyystietoja on muutettu.

Detaljer: Farledernas leddjupgående (2.4 m) oförändrat. Farleds-dragningarna har kontrollerats och ställvis ändrats. 10 nya prickar har lagts till, 49 prickar har flyttats, varav fyra prickar ändrat typ. En indragen prick. Ändrad djupinformation för sex grund.

Details: Unchanged maximum authorized draught (2.4 m) in channels. Channel alignments confirmed and partially amended. 10 new spar buoys added; 49 spar buoys moved, four of which have changed spar buoy type. One withdrawn spar buoy. Depth information amended for six shoals.

**I. Väylän keskilinja – Farledens mittlinje – Fairway centre line
(Merkittäväät muutokset lihavoinnilla – Betydande ändringar
med fet stil – Significant amendments written in bold)**

**A. Puumala – Mikkeli –väylä/Farleden Puumala – S:t Michel/Puumala – Mikkeli
channel**

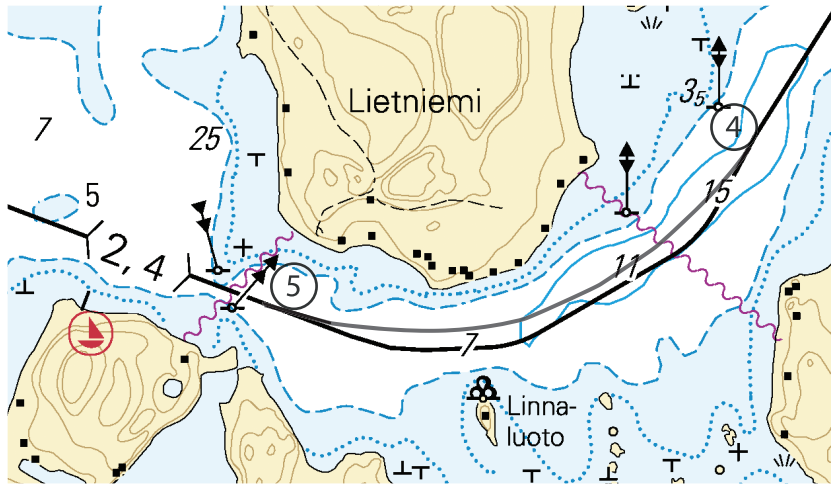
1)	61°30.8018'N	28°07.0253'E	Alku/begynnelsep./starting point
2)	61 29.9521	28 05.9511	Taitepiste/brytpunkt/breakpoint
3)	61 29.6507	28 05.7358	Taitepiste/brytpunkt/breakpoint
4)	61 29.0622	28 04.9600	Kaarteen alku-giren börjar-start of bend
			R=1000 m
5)	61 28.8515	28 03.5775	Kaarteen loppu-giren slutar-end of bend
6)	61 29.1130	28 02.2520	Taitepiste/brytpunkt/breakpoint
7)	61 29.6755	28 01.1096	Taitepiste/brytpunkt/breakpoint
8)	61 30.4062	28 00.8048	Risteys/Korsning/Crossing
9)	61 31.2937	28 00.4341	Risteys/Korsning/Crossing
10)	61 32.0001	27 59.5965	Taitepiste/brytpunkt/breakpoint
11)	61 32.3145	27 58.9393	Taitepiste/brytpunkt/breakpoint
12)	61 33.0987	27 57.8148	Risteys/Korsning/Crossing
13)	61 33.0960	27 57.7680	Risteys/Korsning/Crossing
14)	61 33.0347	27 56.7017	Taitepiste/brytpunkt/breakpoint
15)	61 33.0477	27 55.6576	Taitepiste/brytpunkt/breakpoint
16)	61 32.8009	27 54.3030	Taitepiste/brytpunkt/breakpoint
17)	61 32.7735	27 51.7565	Taitepiste/brytpunkt/breakpoint
18)	61 32.9516	27 50.7981	Taitepiste/brytpunkt/breakpoint
19)	61 33.4648	27 50.8564	Risteys/Korsning/Crossing
20)	61 33.7861	27 50.0578	Taitepiste/brytpunkt/breakpoint
21)	61 34.1023	27 49.6040	Taitepiste/brytpunkt/breakpoint
22)	61 34.2666	27 49.2905	Taitepiste/brytpunkt/breakpoint
23)	61 34.5791	27 48.2412	Taitepiste/brytpunkt/breakpoint
24)	61 34.6382	27 47.2217	Taitepiste/brytpunkt/breakpoint

25)	61 34.7415	27 47.0330	Taitepiste/brytpunkt/breakpoint
26)	61 35.0970	27 47.1651	Taitepiste/brytpunkt/breakpoint
27)	61 35.5091	27 47.5624	Risteys/Korsning/Crossing
28)	61 35.7331	27 47.6444	Risteys/Korsning/Crossing
29)	61 36.1281	27 47.7890	Risteys/Korsning/Crossing
30)	61 36.6426	27 47.2773	Taitepiste/brytpunkt/breakpoint
31)	61 36.6997	27 45.8755	Risteys/Korsning/Crossing
32)	61 36.2274	27 45.3525	Risteys/Korsning/Crossing
33)	61 35.5474	27 44.6000	Taitepiste/brytpunkt/breakpoint
34)	61 34.7172	27 43.5194	Taitepiste/brytpunkt/breakpoint
35)	61 34.5533	27 43.4351	Taitepiste/brytpunkt/breakpoint
36)	61 34.3648	27 43.1253	Risteys/Korsning/Crossing
37)	61 34.2780	27 42.9827	Taitepiste/brytpunkt/breakpoint
38)	61 34.0967	27 42.7427	Risteys/Korsning/Crossing
39)	61 33.8086	27 42.3612	Taitepiste/brytpunkt/breakpoint
40)	61 33.5223	27 41.5585	Taitepiste/brytpunkt/breakpoint
41)	61 33.1363	27 40.9159	Taitepiste/brytpunkt/breakpoint
42)	61 33.0147	27 40.8804	Taitepiste/brytpunkt/breakpoint
43)	61 32.7311	27 41.1458	Taitepiste/brytpunkt/breakpoint
44)	61 32.3757	27 42.0766	Taitepiste/brytpunkt/breakpoint
45)	61 32.2577	27 42.1863	Taitepiste/brytpunkt/breakpoint
46)	61 32.1032	27 42.4677	Taitepiste/brytpunkt/breakpoint
47)	61 31.7547	27 42.4490	Taitepiste/brytpunkt/breakpoint
48)	61 31.4221	27 42.1374	Taitepiste/brytpunkt/breakpoint
49)	61 30.3950	27 40.1873	Risteys/Korsning/Crossing
50)	61 30.1645	27 39.7500	Taitepiste/brytpunkt/breakpoint
51)	61 29.6529	27 38.6019	Taitepiste/brytpunkt/breakpoint
52)	61 29.9240	27 35.9414	Taitepiste/brytpunkt/breakpoint
53)	61 29.9325	27 34.9801	Taitepiste/brytpunkt/breakpoint
54)	61 29.9531	27 34.6830	Taitepiste/brytpunkt/breakpoint
55)	61 29.9145	27 34.0645	Taitepiste/brytpunkt/breakpoint
56)	61 29.9290	27 33.6611	Risteys/Korsning/Crossing
57)	61 29.9740	27 32.4119	Loppu/ändpunkt/end point

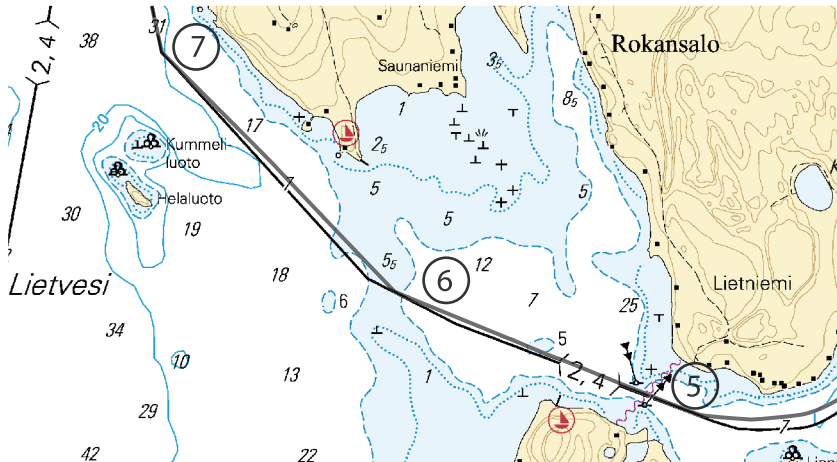
B. Sappulanselkä - Anttola väylä/Farleden Sappulanselkä – Anttola/Sappulanselkä – Anttola channel

1)	61°34.4262'N	27°42.7525'E	Alku/begynnelsep./starting point
2)	61 34.3648	27 43.1253	Loppu/ändpunkt/end point (A36)

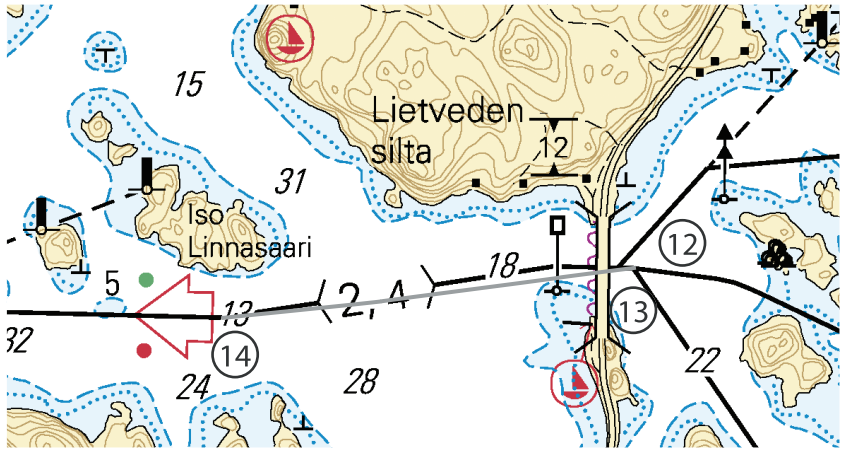
Kuva 1. Pisteeet 4 – 5. Bild 1. Punkterna 4 – 5. Picture 1. Points 4 – 5.



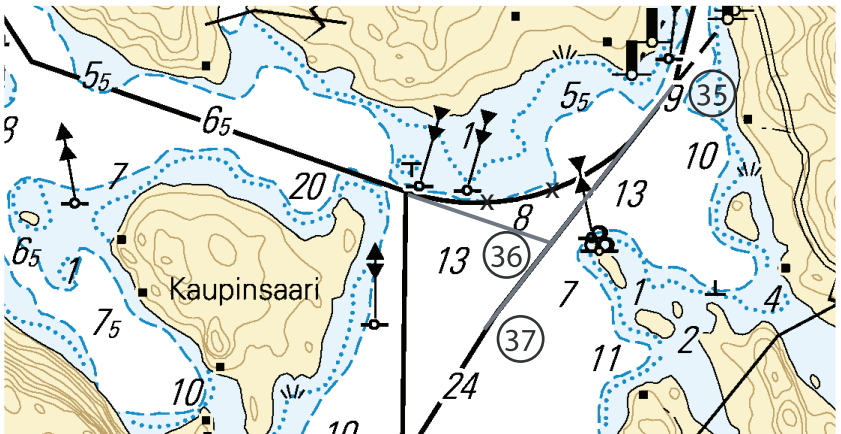
Kuva 2. Pisteeet 5 – 7. Bild 2. Punkterna 5 – 7. Picture 2. Points 5 – 7.



Kuva 3. Pisteet 12 – 14. Bild 3. Punkterna 12 – 14. Picture 3. Points 12 – 14.



Kuva 4. Pisteet 35 – 37. Bild 4. Punkterna 35 – 37. Picture 4. Points 35 – 37.



II. Turvalaitemuutokset – Ändrad utprickning – Amended buoyage

A. Uudet viitat – Nya prickar – New spar buoys

Lisää – Inför – Insert:

			WGS-84	
1)	72139	Länsi	61°30.0292'N	28°01.0595'E
		Väst		
		West		
2)	72140	Oikea	61 32.8199	27 53.6745
		SB		
		Starboard		
3)	72142	Oikea	61 34.4251	27 48.8432
		SB		
		Starboard		
4)	72143	Oikea	61 35.1355	27 47.2544
		SB		
		Starboard		
5)				
	72144	Oikea	61 36.6919	27 47.3486
		SB		
		Starboard		
6)	72145	Vasen	61 33.1779	27 41.0487
		BB		
		Port		
7)	72146	Oikea	61 32.9396	27 40.9319
		SB		
		Starboard		
8)	72147	Vasen	61 32.2078	27 42.2899
		BB		
		Port		

9)	72148	Vasen	61 32.0851	27 42.4896
		BB		
		Port		
10)	72149	Oikea	61 29.9620	27 33.9634
		SB		
		Starboard		

B. Siirretyt viitat – Flyttade prickar – Moved spar buoys

Siirrä – Flytta – Move:

			WGS-84	
	Nr		Paikasta/Från/From	Paikkaan/Till/To
1)	15552	Länsi	61°30.0398'	61°30.0486'
		Väst	28 06.1367	28 06.1394
		West		
2)	23114	Länsi	61 29.2166	61 29.2227
		Väst	28 05.3578	28 05.3572
		West		
3)	23117	Länsi	61 32.0816	61 32.0769
		Väst	27 59.5235	27 59.5253
		West		
4)	15506	Vasen	61 33.0693	61 33.0708
		BB	27 57.6068	27 57.6131
		Port		
5)	15507	Vasen	61 33.0045	61 33.0078
		BB	27 55.6087	27 55.6157
		Port		
6)	15508	Oikea	61 32.9381	61 32.9335
		SB	27 51.0693	27 51.0493
		Starboard		
7)	15509	Oikea	61 32.9726	61 32.9846
		SB	27 50.9618	27 50.9076
		Starboard		

8)	15510	Oikea	61 33.1311	61 33.1728
		SB	27 50.8640	27 50.8447
		Starboard		
9)	15511	Oikea	61 33.2407	61 33.2454
		SB	27 50.8528	27 50.8836
		Starboard		
10)	15512	Etelä	61 33.5087	61 33.5021
		Syd	27 50.8748	27 50.8661
		South		
11)	15513	Vasen	61 33.5595	61 33.5651
		BB	27 50.5797	27 50.5889
		Port		
12)	15514	Oikea	61 33.6238	61 33.6185
		SB	27 50.5121	27 50.5047
		Starboard		
13)	15516	Oikea	61 33.7820	61 33.7735
		SB	27 50.1395	27 50.1299
		Starboard		
14)	15517	Vasen	61 34.3009	61 34.2929
		BB	27 49.0839	27 49.1442
		Port		
15)	15518	Vasen	61 34.5638	61 34.5688
		BB	27 48.0790	27 48.0812
		Port		
16)	15519	Oikea	61 34.6545	61 34.6483
		SB	27 47.2671	27 47.2571
		Starboard		
17)	15520	Oikea	61 34.8292	61 34.8928
		SB	27 47.0876	27 47.1045
		Starboard		

18)	15521	Oikea	61 35.0560	61 35.0649
		SB	27 47.1881	27 47.1800
		Starboard		
19)	15285	Etelä	61 34.4293	61 34.4135
		Syd	27 42.9077	27 43.0836
		South		
20)	15179	Oikea	61 33.8262	61 33.8160
		SB	27 42.2920	27 42.2887
		Starboard		
21)	15180	Vasen	61 33.6775	61 33.7093
		BB	27 42.2074	27 42.1960
		Port		
22)	15181	Oikea	61 32.9697	61 32.9705
		SB	27 40.9056	27 40.9108
		Starboard		
23)	15182	Vasen	61 32.6500	61 32.6465
		BB	27 41.3878	27 41.3907
		Port		
24)	15183	Oikea	61 32.5120	61 32.5115
		SB	27 41.6991	27 41.7016
		Starboard		
25)	15184	Vasen	61 32.4382	61 32.4309
		BB	27 41.9706	27 41.9716
		Port		
26)	15185	Oikea	61 32.4082	61 32.4107
		SB	27 41.9606	27 41.9666
		Starboard		
27)	15186	Oikea	61 32.3682	61 32.3701
		SB	27 42.0506	27 42.0556
		Starboard		

28)	15187	Vasen	61 32.2442	61 32.2399
		BB	27 42.2467	27 42.2384
		Port		
29)	15188	Oikea	61 32.1315	61 32.1450
		SB	27 42.3702	27 42.3489
		Starboard		
30)	15189	Oikea	61 32.0577	61 32.0550
		SB	27 42.4252	27 42.4320
		Starboard		
31)	15190	Oikea	61 31.8126	61 31.7950
		SB	27 42.4316	27 42.4184
		Starboard		
32)	15191	Oikea	61 31.3855	61 31.3923
		SB	27 41.9594	27 41.9485
		Starboard		
33)	15192	Vasen	61 31.0785	61 31.0870
		BB	27 41.5345	27 41.5334
		Port		
34)	15193	Oikea	61 30.4074	61 30.4009
		SB	27 40.1312	27 40.1598
		Starboard		
35)	15194	Vasen	61 30.2693	61 30.2725
		BB	27 40.1147	27 40.1072
		Port		
36)	15195	Oikea	61 30.0554	61 30.0355
		SB	27 39.5014	27 39.4108
		Starboard		
37)	15196	Oikea	61 29.8377	61 29.8337
		SB	27 38.9450	27 38.9506
		Starboard		

38)	15197	Oikea	61 29.7410	61 29.7359
		SB	27 38.7113	27 38.7162
		Starboard		
39)	15198	Oikea	61 29.7201	61 29.7187
		SB	27 38.5592	27 38.5454
		Starboard		
40)	15199	Oikea	61 29.7146	61 29.7113
		SB	27 38.2595	27 38.2577
		Starboard		
41)	15200	Oikea	61 29.8310	61 29.8252
		SB	27 37.0682	27 37.0549
		Starboard		
42)	15202	Oikea	61 29.9621	61 29.9565
		SB	27 35.8428	27 35.8306
		Starboard		
43)	15203	Oikea	61 29.9401	61 29.9357
		SB	27 35.0661	27 35.0645
		Starboard		
44)	15204	Vasen	61 29.9340	61 29.9359
		BB	27 34.7627	27 34.7608
		Port		
45)	15205	Oikea	61 29.9676	61 29.9607
		SB	27 33.5637	27 33.5545
		Starboard		

C. Siirretyt viitat – Flyttade prickar – Moved spar buoys

Siirrä – Flytta – Move / Muuta lajia –Ändra pricktyp –Amend spar buoy type

	Nr	Ent	Nyk.	WGS-84	
		Tid	Nuv.	Paikasta/Från/From	Paikkaan/Till/To
		Former	Present		
1)	15175	Etelä	Oikea	61°36.7035'N	61°36.6974'N
		Syd	SB	27°46.8177'E	27°46.8199'E
		South	Starboard		
2)	15176	Länsi	Vasen	61 34.6845	61 34.6827
		Väst	BB	27 43.5272	27 43.5136
		West	Port		
3)	15177	Itä	Oikea	61 34.5885	61 34.5834
		Ost	SB	27 43.4216	27 43.4257
		East	Starboard		
4)	15178	Länsi	Vasen	61 34.3721	61 34.3713
		Väst	BB	27 43.2246	27 43.2115
		West	Port		

D. Poistetut viitat – Indragna prickar – Discontinued spar buoys

Poista – Stryk – Delete:

		WGS-84	
15515	Länsi	61°33.7455'N	27°50.1976'E
	Väst		
	West		
72141	Vasen	61 33.2626	27 50.8095
	BB		
	Port		

E. Syvyystietojen muutokset – Ändrad djupinformation – Amended depth information

1)	WGS-84				Kartta/kort/chart
Lisää	3.9 m	61°33.0801'N	27°56.0699'E	L/212	
Inför					
Insert					
Poista vedenalainen kivi					
Stryk undervattenssten					
Delete underwater rock					
Poista 3 m syvyyskäyrä.					
Stryk 3 m djupkurva.					
Delete 3 m contour.					
Korjaa 6 m syvyyskäyrä.					
Korrigera 6 m djupkurva.					
Correct 6 m contour.					
2)					
Lisää	2.4 m	61 34.8761	27 43.7816	L/210/210_1	
Inför					
Insert					
Korjaa 3 m syvyyskäyrä.					
Korrigera 3 m djupkurva.					
Correct 3 m contour.					
Korjaa 6 m syvyyskäyrä.					
Korrigera 6 m djupkurva.					
Correct 6 m contour.					
3)					
Lisää	3.2 m	Poista	2 m	61 33.1050	L/210/210_1
Inför		Stryk		27 41.0059	
Insert		Delete			
Korjaa 3 m syvyyskäyrä.					
Korrigera 3 m djupkurva.					
Correct 3 m depth contour.					
4)					
Lisää	3.8 m	Poista	1.5 m	61 32.8813	L/210/210_1
Inför		Stryk		27 40.9103	
Insert		Delete			

Korjaa 3 m syvyyskäyrä.					
Korrigerera 3 m djupkurva.					
Correct 3 m depth contour.					
5)					
Lisää	4.9 m	Poista	1.5 m	61 30.7171	L/210
Inför		Stryk		27 41.0586	
Insert		Delete			
Korjaa 3 m syvyyskäyrä.					
Korrigerera 3 m djupkurva.					
Correct 3 m contour.					
Korjaa 6 m syvyyskäyrä.					
Korrigerera 6 m djupkurva.					
Correct 6 m contour.					
6)					
Lisää	3.4 m	61 29.6554	27 38.2159	L/208/209	
Inför					
Insert					
Lisää 6 m syvyyskäyrä.					
Inför 6 m djupkurva.					
Insert 6 m contour.					
7)					
Poista	2 m	61 36.15	27 47.65	L/210/212	
Stryk					
Delete					
Korjaa 3 m syvyyskäyrä.					
Korrigerera 3 m djupkurva.					
Correct 3 m contour.					
Korjaa 6 m syvyyskäyrä.					
Korrigerera 6 m djupkurva.					
Correct 6 m contour.					

(MKL/SFV/FMA, Lappeenranta/Villmanstrand 2008)

VIII Tiedotuksia – Tillkännagivanden – Announcements

***(T). 595**

Suomi. Suomen rannikko- ja sisävesialueet. Talviolosuhteiden vaikutus turvalaitteisiin. Varoitus.

Ajankohta: Toistaiseksi

Yksityiskohtia: Talviolosuhteiden johdosta voivat kelluvat turvalaitteet sekä myös jotkut reunamerkit, tutkamerkit, linjamerkit, valaistut linjamerkit tai muut loistot olla pois paikaltaan, vaurioituneita tai sammuneita.

Useita poijuja ja poijujen valolaitteita poistetaan talviajaksi.

Merenkulkijoita kehoitetaan erityiseen varovaisuuteen.

Finland. Finlands kust- och insjöområden. Vinterförhållandenas inverkan på säkerhetsanordningarna. Varning.

Tidpunkt: Tills vidare

Detaljer: På grund av vinterförhållandena kan flytande sjömärken men också randmärken, radarmärken, ensmärken, belysta ensmärken och andra fyror ha kommit ur position, vara skadade eller släckta.

Bojar har indragits och vissa bojars lysanordningar har nedmonterats för vintern.

Sjöfarande uppmanas till särskild försiktighet.

Finland. Coastal waters and inland waterways. The impact of winter on aids to navigation. Warning.

Time: until further notice

Details: Due to winter conditions, floating aids to navigation and some edge marks, radar targets, leading beacons, lighted leading beacons or other lights might be off position, damaged or unlit.

Several buoys and lighting devices for buoys are withdrawn for the winter season. Mariners are requested to navigate with caution.

(MKL/SFV/FMA, Helsinki/Helsingfors 2008)

*596

Suomi. Julkaisujen Tiedonantoja merenkulkijoille ja Tiedonantoja veneilijöille tilaushinnat vuonna 2009.

Yksityiskohtia: Tiedonantoja merenkulkijoille ja Tiedonantoja veneilijöille lehtien tilaushinnat vuonna 2009 ovat samat kuin vuonna 2008:

- | | |
|--|-----------------------|
| 1) Tiedonantoja merenkulkijoille | 47 euroa/vuosikerta |
| 2) Tiedonantoja merenkulkijoille Internet-lehti | 28 euroa/vuosikerta |
| 3) Tiedonantoja merenkulkijoille Internet –lehti
TM –lehden/TV –lehden kestotilaaajille | 18,5 euroa/vuosikerta |
| 4) Tiedonantoja veneilijöille | 18,5 euroa/vuosikerta |

Finland. Prenumerationsavgifterna år 2009 för publikationerna Underrättelser för sjöfarande och Underrättelser för båtfarare. Detaljer: Prenumerationsavgifterna 2009 för Underrättelser för sjöfarande och Underrättelser för båtfarare är de samma som för år 2008:

- | | |
|--|-------------------|
| 1) Underrättelser för sjöfarande | 47 euro/årgång |
| 2) Underrättelser för sjöfarande via Internet | 28 euro/årgång |
| 3) Underrättelser för sjöfarande via Internet
för den som har fortlöpande prenumeration
på UfS/UfB | 18,50 euro/årgång |
| 4) Underrättelser för båtfarare | 18,50 euro/årgång |

Finland. Subscription prices for Notices to Mariners and Notices to Yachtsmen for 2009.

Details: Subscription prices for Notices to Mariners and Notices to Yachtsmen for the subscription year 2009 are the same as for 2008:

- | | |
|--|--------------------------|
| 1) Notices to Mariners | 47 euro/annual volume |
| 2) Notices to Mariners via the Internet | 28 euro/annual volume |
| 3) Notices to Mariners via the Internet
for those with a standing order for NtM/NtY | 18,50 euro/annual volume |
| 4) Notices to Yachtsmen | 18,50 euro/annual volume |

(MKL/SFV/FMA, Helsinki/Helsingfors 2008)

NAVAREA ONE

597. NAVAREA ONE 356

IRELAND. SOUTH COAST. DUNGARVAN HARBOUR SOUTHWARDS. CHART BA 2049.
MINE HEAD LIGHT(A5778) 51-59.6N 007-35.3E CHANGED TO FI(4)30 SECONDS.

598. NAVAREA ONE 359

SCOTLAND, WEST COAST. ISLE OF SKYE NORTHWARDS.

CHART BA 2210. AIS ESTABLISHED AT COMET ROCK LIGHTBUOY (A4049), 57-44.6N
006-20.6W.

599. NAVAREA ONE 360

SELF CANCELLING. CANCEL 353/08. C/S SOVEREIGN OPERATIONS SUSPENDED.

600. NAVAREA ONE 362

NAVAREA ONE MESSAGES IN FORCE AT 211000 UTC NOV 08:

2007 SERIES: 019 050 247 279 293 329

2008 SERIES: 200 206 319 324 327 328 331 341 343 344 354 356 358 359 362.

CANCEL 355/08.

601. NAVAREA ONE 363

GREENLAND SEA. CHART BA 4010. ROCKET FIRING.

HAZARDOUS AREA BOUNDED BY 74-19N, 77-32N, 000-21W AND
013-09E. SINGLE ROCKET TO BE FIRED AT ANY TIME BETWEEN
28 NOV AND 13 DEC 2008.

CANCEL THIS MESSAGE AT 140100 UTC DEC 08.

602. NAVAREA ONE 364

RIGLIST. CORRECT AT 240600 UTC NOV 08

SOUTHERN NORTH SEA: 51 TO 55 N.

52-19.2N 004-20.1E	NOBLE LYNDA BOSSLER
53-33.0N 000-44.8E	NOBLE PIET VAN EDE
53-42.4N 004-53.9E	NOBLE GEORGE SAUVAGEAU
53-43.0N 002-03.4E	NOBLE JULIE ROBERTSON
54-16.6N 002-12.6E	GSF LABRADOR
54-35.3N 001-25.7E	ENERGY ENHANCER
54-35.7N 000-26.0E	ENSCO 70

NORTH SEA: 55 TO 60 N, EAST OF 5 W AND THE BALTIC SEA.

55-17.0N 004-41.9E	NOBLE RONALD HOOPE	
55-33.5N 005-08.1E	ENSCO 71	
56-42.0N 003-23.1E	WEST EPSILON	
56-47.2N 003-02.5E	MAERSK GUARDIAN	
56-55.0N 002-23.8E	ROWAN GORILLA 6	
57-11.5N 001-53.3E	ENSCO 101	
57-22.5N 001-59.9E	GSF GALAXY 1	
57-23.9N 001-17.9E	OCEAN NOMAD	NEW
57-25.5N 000-45.3E	NOBLE TON VAN LANGEVELD	NEW
57-43.8N 003-38.5W	BYFORD DOLPHIN	
57-49.6N 000-56.1W	TRANSOCEAN PROSPECT	
57-53.0N 001-23.7E	SEDCO 712	
57-54.0N 000-36.5W	GSF ARCTIC 4	
58-14.9N 000-50.8E	OCEAN GUARDIAN	
58-19.4N 000-41.8E	J W MCLEAN	
58-51.2N 002-16.5E	BREDFORD DOLPHIN	NEW
59-21.0N 001-33.2E	BORGSTEN DOLPHIN	
59-22.5N 001-45.3E	PAUL B LOYD JR	NEW
59-34.2N 000-55.2E	GSF ARCTIC 2	
59-34.6N 001-55.5E	DEEPSEA BERGEN	

NORWEGIAN SEA: NORTH OF 60 N, EAST OF 5 W.

60-00.3N 002-22.3E	WEST ALPHA	NEW
60-00.6N 001-24.2E	STENA SPEY	
60-18.4N 004-20.2W	TRANSOCEAN RATHER	
60-28.2N 001-49.2E	SEDCO 714	
60-28.4N 002-23.6E	DEEPSEA DELTA	
60-51.0N 003-34.9E	SONGA DEE	
60-53.6N 003-40.3E	DEEPSEA TRYM	
60-55.9N 003-39.9E	WEST VENTURE	
61-02.6N 003-36.0E	BIDEFORD DOLPHIN	NEW
61-08.5N 003-40.2W	STENA CARRON	NEW
61-09.0N 000-47.1E	SEDCO 704	
61-18.6N 002-20.5E	BORGLAND DOLPHIN	
61-29.2N 001-27.5E	NORTHERN PRODUCER	
61-29.7N 001-25.7E	TRANSOCEAN JOHN SHAW	
63-29.5N 005-23.1E	WEST NAVIGATOR	
63-36.8N 005-21.6E	LEIV EIRIKSSON	
64-48.7N 007-03.4E	TRANSOCEAN ARCTIC	
64-52.9N 006-26.0E	SCARABEO 5	
65-23.5N 007-22.2E	STENA DON	
65-39.0N 007-55.6E	TRANSOCEAN WINNER	
66-13.8N 008-18.8E	OCEAN VANGUARD	
67-02.8N 007-03.6E	TRANSOCEAN LEADER	
71-36.0N 020-49.4E	POLAR PIONEER	

SOUTH AND WEST COASTS OF THE BRITISH ISLES.

54-20.2N 011-03.3W

SEDCO 711

NOTES:

A. RIGS ARE PROTECTED BY A 500 METRE SAFETY ZONE.

B. ACP - ADJACENT TO CHARTED PLATFORM.

2. CANCEL 358/08.