

I Suomenlahti – Finska viken – Gulf of Finland

*615

20, 21
B/633/635

Suomi. Jussarö – Baggö väylä (3.5/3.7 m). Uudet viitat. Björnholmen – Baggö venereitti (1.5 m). Siirretty viitta. Karttamerkinnän muutos.

Finland. Farleden Jussarö – Baggö (3.5/3.7 m). Nya prickar. Båtrutten Björnholmen – Baggö (1.5 m). Flyttad prick. Ändrad kartmarkering.

Finland. Jussarö – Baggö channel (3.5/3.7 m). New spar buoys. Björnholmen – Baggö small craft route (1.5 m). Moved spar buoy. Amend chart.

I. Jussarö-Baggö väylä – Farleden Jussarö-Baggö – Jussarö- Baggö channel (3.5/3.7 m)

A. Uudet viitat – Nya prickar – New spar buoys

Lisää – Inför – Insert:

	Nr		WGS-84	
1)	73440	Itä	59°52.0149'N	23°32.6069'E
		Ost		
		East		
2)	73439	Länsi	59 50.8955	23 34.8099
		Väst		
		West		

II. Björnholmen-Baggö venereitti – Båtrutten Björnholmen-Baggö – Björnholmen-Baggö small craft route (1.5 m)

A. Siirretty viitta – Flyttad prick – Moved spar buoy

Siirrä – Flytta – Move:

		WGS-84	
Nr		Paikasta/Från/From	Paikkaan/Till/To
38310	Vasen	59°53.0180'N	59°52.9842'N
	BB	23°30.6651'E	23°30.8111'E
	Port		

Muutos merkitään ainoastaan karttalehdelle B/635.

Ändringen införs endast på kartblad B/635.

The amendment is only inserted in chart folio B/635.

Muutokset toteutetaan ilman erillistä ilmoitusta 31.12.2008 mennessä.

Ändringarna genomförs senast 31.12.2008. Separat meddelande utgår ej.

The amendments will be implemented without further notice by 31 December 2008 at the latest.

(MKL/SFV/FMA, Helsinki/Helsingfors 2008)

***(T). 616**

**18, 952
A, B/626**

Suomi. Helsingin edusta. Gustav Adolfin hylky. Vedenalainen puisto. Tilapäiset veneiden kiinnittymispoijut poistettu.

Finland. Inloppet till Helsingfors. Vraket Gustav Adolf. Undervattenspark. Tillfälliga förtöjningsbojar för båtar indragna.

Finland. Entrance to Helsinki. Wreck of Gustav Adolf. Underwater park. Temporary mooring buoys for boats withdrawn.

Ref: TM/Ufs/NtM 15/244/2008 (T)

	WGS-84	
Paikka	60°03.03'N	24°55.61'E
Position		
Position		

Gustav Adolfin hyllylle asetetut kaksi tilapäistä veneiden kiinnittymispoijua on poistettu.

Två tillfälliga förtöjningsbojar som lagts ut vid vraket Gustav Adolf har dragits in.

Two temporary mooring buoys established at the wreck of Gustav Adolf have been withdrawn.

(Museovirasto/Museiverket/National Board of Antiquities, Helsinki/Helsingfors 2008)

*(T). 617

17, 952
A/623/623_4

Suomi. Talvikaudeksi suljetut väylät. Tallörnin väylä (6.1 m) ja Onaksen väylä (4.5 m).

Finland. Farleder som stängs för vintern. Tallörnsleden (6.1 m) och Onasleden (4.5 m).

Finland. Channels closed for the winter season. Tallörn channel (6.1 m) and Onas channel (4.5 m).

Ajankohta: 1.1.2009 – 31.3.2009

Tidpunkt: 1.1.2009 – 31.3.2009

Time: Between 1 January 2009 and 31 March 2009

I. Suljetut väylät – Stängda farleder – Closed channels

A. Tallörnin väylä – Tallörnsleden – Tallörn channel (6.1 m)

	WGS-84	
1)	60°11.27'N	25°19.75'E
2)	60 13.23	25 28.85

B. Onaksen väylä – Onasleden – Onas channel (4.5 m)

	WGS-84	
1)	60°11.27'N	25°19.75'E
2)	60 11.69	25 27.48

(MKL/SFV/FMA, Helsinki/Helsingfors 2008)

*618

A/623

Suomi. Söderkullalandetin venereitti (2.0 m). Uusi venereitin linjaus. Kartta-merkinnän muutos.

Finland. Söderkullalandets båtrutt (2.0 m). Ny dragning för båtrutten. Ändrad kartmarkering.

Finland. Söderkullalandet small craft route (2.0 m). New small craft route alignment. Amend chart.

A. Uusi venereitin linjaus – Båtruttens nya dragning - New small craft route alignment

	WGS-84		
1)	60°15.0651'N	25°19.3196'E	Alku/begynnelsep./starting point
2)	60 14.8650	25 19.6508	Loppu/ändpunkt/end point

Poista vanha keskilinja.

Stryk den tidigare mittlinjen.

Delete former fairway centre line.

(MKL/SFV/FMA, Helsinki/Helsingfors 2008)

***619**

**17, 952
A/621/622**

Suomi. Hamnholmen – Grisselholmen ankkuripaikkaväylä (1.5 m). Tarkistettu väylän linjaus. Hakasalon edusta – Bredören ankkuripaikkaväylä (1.5 m). Uusi väylän linjaus. Uudet viitat. Väylämerkinnän muutos.

Finland. Farleden Hamnholmen – Grisselholmen till ankarplats (1.5 m). Kontrollerad farledsdragning. (1.5 m). Farleden inloppet till Haxalö – Bredören till ankarplats (1.5 m). Ny farledsdragning. Nya prickar. Ändrad farledsutmärkning.

Finland. Hamnholmen – Grisselholmen channel to anchorage (1.5 m). Confirmed channel alignment. Entrance to Hakasalo – Bredören channel to anchorage (1.5 m). New channel alignment. New spar buoys. Amended channel marking.

I. Hamnholmen-Grisselholmen ankkuripaikkaväylä – Farleden Hamnholmen-Grisselholmen till ankarplats – Hamnholmen- Grisselholmen channel to anchorage (1.5 m)

A. Tarkistettu väylän linjaus – Kontrollerad farledsdragning – Confirmed channel alignment

Ei muutoksia – Inga ändringar – No amendments:

	WGS-84		
1)	60°12.6974'N	25°39.0085'E	Alku/begynnelsep./starting point
2)	60 12.9671	25 38.3903	Loppu/ändpunkt/end point

II. Hakasalon edusta-Bredören ankkuripaikkaväylä – Farleden inloppet till Haxalö-Bredören till ankarplats – Entrance to Hakasalo-Bredören channel to anchorage (1.5 m)

A. Uusi väylän linjaus – Ny farledsdragning – New channel alignment

	WGS-84		
1)	60°11.7136'N	25°39.8438'E	Alku/begynnelsep./starting point
2)	60 12.6974	25 39.0085	Risteys/korsning/crossing
3)	60 13.1957	25 38.9370	Taitepiste/brytpunkt/breakpoint
4)	60 13.2971	25 39.0190	Loppu/ändpunkt/end point

Poista vanha keskilinja.

Stryk den tidigare mittlinjen.

Delete former fairway centre line.

B. Uudet viitat – Nya prickar – New spar buoys

Lisää – Inför – Insert:

Nr		WGS-84	
73564	Itä	60°13.3304'N	25°38.9993'E
	Ost		
	East		
73565	Länsi	60 12.6928	25 39.1290
	Väst		
	West		

(MKL/SFV/FMA, Helsinki/Helsingfors 2008)

***620**

**16, 16_B, 17
A/620/620_1**

Suomi. Kungshamnin väylä (5.5 m). Uusi väylän linjaus. Uusi viitta. Siirretty viitta. Väylämerkinnän muutos.

Finland. Kungshamnleden (5.5 m). Ny farledsdragning. Ny prick. Flyttad prick. Ändrad farledsutmärkning.

Finland. Kungshamn channel (5.5 m). New channel alignment. New spar buoy. Moved spar buoy. Amended channel marking.

A. Uusi väylän linjaus – Ny farledsdragning – New channel alignment

	WGS-84		
1)	60°11.0836'N	25°49.2109'E	Alku/begynnelsep./starting point
2)	60 11.5764	25 49.9957	Taitepiste/brytpunkt/breakpoint
3)	60 11.7829	25 50.1342	"
4)	60 11.8957	25 50.2700	"
5)	60 11.9292	25 50.4059	Loppu/ändpunkt/end point

Poista vanha keskilinja.**Stryk den tidigare mittlinjen.****Delete former fairway centre line.****B. Uusi viitta – Ny prick – New spar buoy****Lisää – Inför – Insert:**

Nr		WGS-84	
73256	Itä	60°11.6059'N	25°49.9664'E
	Ost		
	East		

C. Siirretty viitta – Flyttad prick – Moved spar buoy**Siirrä – Flytta – Move:**

		WGS-84	
Nr		Paikasta/Från/From	Paikkaan/Till/To
900	Etelä	60°11.3040'N	60°11.2829'N
	Syd	25°49.3030'E	25°49.2714'E
	South		

(MKL/SFV/FMA, Helsinki/Helsingfors 2008)

621*14, 14_A, 951
A/608/608_1****Suomi. Haapasaaren väylä (4.5 m). Haapasaaren eteläpuolen yhdysväylä (4.5 m). Uusi väylän linjaus. Uudet viitat. Siirretyt viitat. Väylämerkinnän muutos.****Finland. Haapasaarileden (4.5 m). Förbindelseleden S om Haapasaari (4.5 m). Ny farledsdragning. Nya prickar. Flyttade prickar. Ändrad farledsutmärkning.**

Finland. Haapasaari channel (4.5 m). Connecting channel S of Haapasaari (4.5 m). New channel alignment. New spar buoys. Moved spar buoys. Amended channel marking.

I. Haapasaaren väylä – Haapasaarileden – Haapasaari channel (4.5 m)

A. Uusi väylän linjaus – Ny farledsdragning – New channel alignment

	WGS-84		
1)	60°14.6123'N	27°11.7930'E	Kaarteen alku/giren börjar/start of bend
			R = 1050 m
2)	60 14.7825	27 12.0250	Taitepiste/brytpunkt/breakpoint
3)	60 14.9870	27 11.9829	Kaarteen loppu/giren slutar/end of bend
4)	60 16.4118	27 11.6894	Kaarteen alku/giren börjar/start of bend
			R = 300 m
5)	60 16.4407	27 11.6834	Taitepiste/brytpunkt/breakpoint
6)	60 16.4669	27 11.6575	Kaarteen loppu/giren slutar/end of bend
7)	60 16.7332	27 11.3926	Risteys/korsning/crossing
8)	60 17.0410	27 11.0865	Taitepiste/brytpunkt/breakpoint
9)	60 17.1328	27 10.9696	Risteys/korsning/crossing
10)	60 17.2083	27 10.8735	Kaarteen alku/giren börjar/start of bend
11)	60 17.2876	27 10.7725	Taitepiste/brytpunkt/breakpoint
12)	60 17.3704	27 10.8611	Kaarteen loppu/giren slutar/end of bend
13)	60 17.9780	27 11.5117	Loppu/ändpunkt/end point

Poista vanha keskilinja.

Stryk den tidigare mittlinjen.

Delete former fairway centre line.

B. Uudet viitat – Nya prickar – New spar buoys

Lisää – Inför – Insert:

Nr		WGS-84	
62214	Länsi	60°16.5277'N	27°11.6464'E
	Väst		
	West		
62215	Länsi	60 16.6734	27 11.4846
	Väst		
	West		

62223	Länsi	60 17.2558	27 10.8914
	Väst		
	West		
62225	Länsi	60 17.5191	27 11.1328
	Väst		
	West		

C. Siirretyt viitat – Flyttade prickar – Moved spar buoys

Siirrä – Flytta – Move:

		WGS-84	
Nr		Paikasta/Från/From	Paikkaan/Till/To
2336	Länsi	60°15.7943'N	60°15.7927'N
	Väst	27°12.1175'E	27°12.1142'E
	West		
2337	Itä	60 16.5242	60 16.5117
	Ost	27 11.5713	27 11.5813
	East		
43016	Länsi	60 16.7069	60 16.7175
	Väst	27 11.4416	27 11.4439
	West		
2338	Itä	60 16.7172	60 16.7078
	Ost	27 11.3298	27 11.3360
	East		
2342	Länsi	60 16.8143	60 16.8109
	Väst	27 11.4174	27 11.4376
	West		
2343	Itä	60 17.0570	60 17.0571
	Ost	27 11.0333	27 11.0361
	East		

2344	Länsi	60 17.0602	60 17.0349
	Väst	27 11.0982	27 11.1362
	West		
43019	Länsi	60 17.1946	60 17.1957
	Väst	27 10.9249	27 10.9197
	West		
2663	Itä	60 17.1947	60 17.1954
	Ost	27 10.8332	27 10.8341
	East		
2345	Itä	60 17.4742	60 17.4709
	Ost	27 10.8623	27 10.8587
	East		
2346	Pohjois	60 17.5366	60 17.5503
	Nord	27 11.1483	27 11.2914
	North		

II. Haapasaaren eteläpuolen yhdysväylä – Förbindelseleden S om Haapasaari – Connecting channel S of Haapasaari (4.5 m)

A. Uusi väylän linjaus – Ny farledsdragning – New channel alignment

	WGS-84		
1)	60°16.7332'N	27°11.3926'E	Alku/begynnelsep./starting point
2)	60 17.2884	27 12.5555	Loppu/ändpunkt/end point

Poista vanha keskilinja.

Stryk den tidigare mittlinjen.

Delete former fairway centre line.

B. Uusi viitta – Ny prick – New spar buoy

Lisää – Inför – Insert:

Nr		WGS-84	
62275	Pohjois	60°16.9099'N	27°11.7842'E
	Nord		
	North		

C. Siirretyt viitat – Flyttade prickar – Moved spar buoys

Siirrä – Flytta – Move:

		WGS-84	
Nr		Paikasta/Från/From	Paikkaan/Till/To
55643	Itä	60°17.2876'N	60°17.2893'N
	Ost	27°12.4459'E	27°12.4442'E
	East		
2339	Etelä	60 16.9671	60 16.8302
	Syd	27 11.7658	27 11.5594
	South		
2661	Etelä	60 17.0462	60 16.9153
	Syd	27 11.8290	27 11.7517
	South		
2341	Pohjois	60 17.1091	60 17.0924
	Nord	27 12.2479	27 12.1758
	North		
2340	Etelä	60 17.1361	60 17.1193
	Syd	27 12.2245	27 12.1651
	South		

Muutokset on huomioitu merikartan 14 painoksessa Edition No: 4 NEW EDITION.

Ändringarna har införts i upplagan Edition No: 4 NEW EDITION av sjökort 14.

The amendments have been included in Edition No: 4 NEW EDITION of chart 14.

(MKL/SFV/FMA, Helsinki/Helsingfors 2008)

***II Saaristomeri ja Ahvenanmeri
Skärgårdshavet och Ålands hav
Archipelago Sea and Sea of Åland***

*622

27, 27_A, 28, 953
C/714/714_1/730/731/742
D/713/714/714_1/727/727_3/
728/728_1/729/730/731
C, D index

Suomi. Saaristomeri. Utö – Naantali väylä (13.0 m). Pidennetty väylä ja muutettu väyläalue. Siirretyt valopoijut. Väylämerkinnän muutos.

Finland. Skärgårdshavet. Farleden Utö – Nådendal (13.0 m). Förlängd farled och ändrat farledsområde. Flyttade lysbojar. Ändrad farledsutmärkning.

Finland. Archipelago Sea. Utö – Naantali channel (13.0 m). Extended channel and amended fairway area. Moved light buoys. Amended channel marking.

I. Pidennetty väylä ja muutettu väyläalue – Förlängd farled och ändrat farledsområde – Extended channel and amended fairway area

A. Uusi väylälinja – Ny farledslinje – New navigation line

	WGS-84	
1)	59°42.1883'N	21°19.8836'E
2)	59 45.7453	21 21.0737

B. Poistettu väylälinja – Indragen farledslinje – Discontinued navigation line

	WGS-84	
1)	59°42.8986'N	21°20.1209'E
2)	59 45.7453	21 21.0737

C. Uusi oikea reunalinja – Ny höger begränsningslinje – New right channel edge line

	WGS-84	
1)	59°42.0794'N	21°21.3492'E
2)	59 44.4430	21 21.5467
3)	59 45.4556	21 21.6315
4)	59 46.8834	21 21.1027
5)	59 47.6349	21 20.8856
6)	59 49.5342	21 20.5558
7)	59 50.1304	21 20.6934
8)	59 50.7433	21 20.9360
9)	59 52.1034	21 21.4374
10)	59 52.7443	21 20.2230
11)	59 53.5804	21 18.6034
12)	59 55.4591	21 15.0114
13)	59 56.0298	21 13.8914
14)	59 57.4380	21 11.7215
15)	59 58.2740	21 09.7704
16)	59 58.5962	21 09.1663
17)	59 59.6366	21 07.6013
18)	60 00.6868	21 06.8955
19)	60 01.2295	21 07.2709
20)	60 01.5586	21 07.7785
21)	60 01.7963	21 08.1894
22)	60 02.3898	21 09.4361
23)	60 07.0566	21 18.5673
24)	60 07.6358	21 19.8816
25)	60 09.2090	21 23.4534
26)	60 10.5869	21 26.6833

D. Uusi vasen reunalinja – Ny vänster begränsningslinje – New left channel edge line

	WGS-84	
1)	59°42.2485'N	21°19.0722'E
2)	59 44.7176	21 20.0457
3)	59 46.1574	21 20.4235
4)	59 47.3281	21 20.0561
5)	59 48.4566	21 19.8534

6)	59 50.5349	21 20.5886
7)	59 51.1876	21 20.7690
8)	59 51.4504	21 20.7952
9)	59 51.7054	21 20.6748
10)	59 52.4392	21 19.7031
11)	59 53.2290	21 18.0365
12)	59 54.8781	21 15.0070
13)	59 55.7347	21 13.7029
14)	59 56.8920	21 11.7110
15)	59 58.2443	21 08.9543
16)	59 59.5351	21 06.4239
17)	60 01.1538	21 05.7215
18)	60 02.4420	21 08.2692
19)	60 03.2992	21 08.8043
20)	60 03.8485	21 09.8875
21)	60 04.1051	21 11.5660
22)	60 07.5857	21 18.4922
23)	60 08.0448	21 19.3324
24)	60 09.2081	21 22.2874
25)	60 09.7984	21 22.7147
26)	60 09.9245	21 23.6218
27)	60 10.1240	21 24.5839
28)	60 10.4639	21 25.7176
29)	60 10.6842	21 26.4290

E. Poistettu oikea reunalinja – Indragen höger begränsningslinje – Discontinued right channel edge line

	WGS-84	
1)	59°38.7939'N	21°21.0587'E
2)	59 44.4430	21 21.5467
3)	59 45.4556	21 21.6315
4)	59 46.8834	21 21.1027
5)	59 47.6358	21 20.9054
6)	59 49.5342	21 20.5558
7)	59 50.1290	21 20.7043
8)	59 50.7433	21 20.9360
9)	59 51.2113	21 21.1552
10)	59 52.1079	21 21.4447

Hyvää Joulua ja Onnellista Uutta Vuotta

God Jul och Gott Nytt År

The Seasons Greetings





11)	59 52.7443	21 20.2230
12)	59 55.4591	21 15.0114
13)	59 56.0354	21 13.9019
14)	59 57.4380	21 11.7215
15)	59 58.2699	21 09.8498
16)	59 58.5546	21 09.2034
17)	59 59.6282	21 07.6483
18)	60 00.6827	21 06.9200
19)	60 01.2190	21 07.2873
20)	60 02.3898	21 09.4361
21)	60 07.0566	21 18.5673
22)	60 07.6529	21 19.9204
23)	60 09.2039	21 23.4653
24)	60 10.5869	21 26.6833

F. Poistettu vasen reunalinja – Indragen vänster begränsningslinje – Discontinued left channel edge line

	WGS-84	
1)	59°38.8072'N	21°16.9221'E
2)	59 42.4206	21 19.1201
3)	59 44.9625	21 20.0420
4)	59 46.0417	21 20.4038
5)	59 47.4039	21 19.9990
6)	59 48.4566	21 19.8534
7)	59 50.1628	21 20.3936
8)	59 50.5349	21 20.5886
9)	59 51.1876	21 20.7690
10)	59 51.4461	21 20.7743
11)	59 51.6968	21 20.6670
12)	59 52.4227	21 19.6829
13)	59 53.2160	21 18.0211
14)	59 54.8781	21 15.0070
15)	59 55.7347	21 13.7029
16)	59 56.8920	21 11.7110
17)	59 58.3153	21 08.7883
18)	59 59.5351	21 06.4239
19)	60 01.1538	21 05.7215
20)	60 02.4420	21 08.2692

21)	60 03.2992	21 08.8043
22)	60 03.8851	21 09.9725
23)	60 04.1398	21 11.6086
24)	60 06.1608	21 15.6520
25)	60 07.5857	21 18.4922
26)	60 09.2081	21 22.2874
27)	60 09.7984	21 22.7147
28)	60 09.9245	21 23.6218
29)	60 10.1240	21 24.5839
30)	60 10.4639	21 25.7176
31)	60 10.6842	21 26.4290

II. Siirretyt valopojjut – Flyttade lysbojar – Moved light buoys

Siirrä – Flytta – Move:

		WGS-84	
Nr		Paikasta/Från/From	Paikkaan/Till/To
5927	Vasen	59°44.9625'N	59°44.7176'N
	BB	21°20.0420'E	21°20.0457'E
	Port		
5929	Vasen	59 47.4039	59 47.3281
	BB	21 19.9990	21 20.0561
	Port		
5930	Oikea	59 47.6358	59 47.6349
	SB	21 20.9054	21 20.8856
	Starboard		
5936	Vasen	59 51.6968	59 51.7054
	BB	21 20.6670	21 20.6748
	Port		
5937	Vasen	59 52.4227	59 52.4392
	BB	21 19.6829	21 19.7031
	Port		
5939	Vasen	59 53.2160	59 53.2290
	BB	21 18.0211	21 18.0365
	Port		

5947	Oikea	59 58.2699	59 58.2740
	SB	21 09.8498	21 09.7704
	Starboard		
5946	Vasen	59 58.3153	59 58.2443
	BB	21 08.7883	21 08.9543
	Port		
5735	Oikea	59 59.6282	59 59.6366
	SB	21 07.6483	21 07.6013
	Starboard		
5950	Oikea	60 01.2190	60 01.2295
	SB	21 07.2873	21 07.2709
	Starboard		
5741	Oikea	60 09.2039	60 09.2090
	SB	21 23.4653	21 23.4534
	Starboard		

(MKL/SFV/FMA, Turku/Åbo 2008)

***623**

29

D/724/724_3/725

Suomi. Saaristomeri. Lypertön väylä (5.5 m). Syvyysslukeman muutos. Syvyysskäyrien korjaus. Karttamerkinnän muutos.

Finland. Skärgårdshavet. Lypertöleden (5.5 m). Ändrat djup. Korrigerade djupkurvor. Ändrad kartmarkering.

Finland. Archipelago Sea. Lypertö channel (5.5 m). Amended depth. Correct depth contours. Amend chart.

				WGS-84	Kartta/kort/chart
Lisää	7.4 m	Poista	7.7 m	60°29.6142'N	D/724_3
Inför		Stryk		21°25.5714'E	
Insert		Delete			
Yhdistä 10 m syvyysskäyrät.					
Förena 10 m djupkurvor.					
Connect 10 m depth contours.					

1:50 000 kartoilla korjataan ainoastaan 10 m syvyyskäyrät.

Endast 10 m djupkurvorna korrigeras i sjökorten 1:50 000.

Correct 10 m depth contours only in charts 1:50 000.

(MKL/SFV/FMA, Helsinki/Helsingfors 2008)

***624**

24
B/644/647/651
D/701

Suomi. Saaristomeri. Örön LU-puoli. Syvyyslukemat. Karttamerkinä.

Finland. Skärgårdshavet. NV om Örö. Djupangivelser. Kartmarkering.

Finland. Archipelago Sea. NW of Örö. Depths. Insert in chart.

1)				WGS-84	Kartta/kort/chart
Lisää	12.8 m	Poista	-	59°50.3932'N	24
Inför		Stryk		22°17.5934'E	D/701
Insert		Delete			B/644/647/651
2)					
Lisää	12.8 m	Poista	-	59 50.5680	24
Inför		Stryk		22 17.5689	D/701
Insert		Delete			B/644/647/651
3)					
Lisää	12.3 m	Poista	-	59 52.8713	24
Inför		Stryk		22 16.5290	D/701
Insert		Delete			B/647
4)					
Lisää	10.2 m	Poista	-	59 52.5332	24
Inför		Stryk		22 17.8492	D/701
Insert		Delete			B/647

(MKL/SFV/FMA, Helsinki/Helsingfors 2008)

III Pohjanlahti – Bottniska viken – Gulf of Bothnia

*625

5, 957
F/1:250 000

Ruotsi. Selkämeri. Uumajan väylä. Siirretty luotsinkohtauspaikka. Karttamerkinnän muutos.

Sverige. Bottenhavet. Umeåleden. Flyttad plats där lots möter. Ändrad kartmarkering.

Sweden. Sea of Bothnia. Umeå channel. Moved pilot boarding ground. Amend chart.

Siirrä luotsinkohtauspaikka – Flytta plats där lots möter – Move pilot boarding ground (INT IT 1.1):

	KKJ		Kartta/kort/chart
1)	Paikasta/Från/From	Paikkaan/Till/To	5
	63°36.62'N	63°34.83'N	
	20°26.18'E	20°28.80'E	
	WGS-84		
2)	Paikasta/Från/From	Paikkaan/Till/To	957
	63°36.63'N	63°34.84'N	F/1:250 000
	20°25.95'E	20°28.57'E	

(Ufs 236/5283, Norrköping 2008)

IV Itämeri – Östersjön – Baltic Sea

(T). 626

DK 102 (INT 1302), 100

Tanska. Kattegat. Store Middelgrund. Valaistu mittausmast. Racon.

Danmark. Kattegatt. Store Middelgrund. Belyst måtmast. Racon.

Denmark. Kattegatt. Store Middelgrund. Lighted measuring mast. Racon.

Ajankohta: Toistaiseksi
 Ruotsi: Tills vidare
 Englanti: Until further notice

	WGS-84		
Mittausmasto	56°33.683'N	12°06.282'E	Mo(U)W.15s.15m.6M
Mätmast			Racon (U)
Measuring mast			

Maston korkeus on 120 m.

Mastens höjd är 120 m.

The mast is 120 m high.

(EFS 1025 (T), København 2008)

VI Sisävesistöt – Inlandsfarvattnen – Inland Waterways

***627**

921. L/210/210_1

Suomi. Vuoksen vesistö. Puumala – Mikkeli –väylä (2.4m). Karttaliitteen korjaus. Karttamerkinnän muutos.

Finland. Vuoksens vattendrag. Farleden Puumala – St.Michel (2.4 m). Ändrad kartkiss. Ändrad kartmarkering.

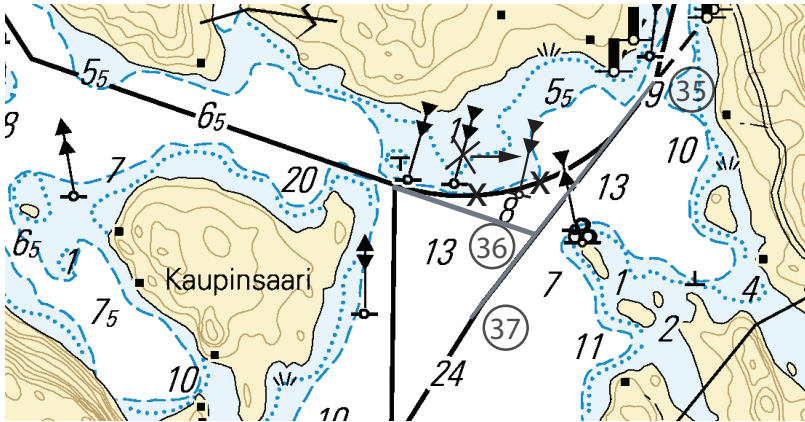
Finland. Vuoksi Watercourse. Puumala – Mikkeli channel (2.4 m). Amended chartlet. Amend chart.

Ref: TM/Ufs/NtM 33/594/2008

B. Siirretyt viitat – Flyttade prickar – Moved spar buoys

			WGS-84	
	Nr		Paikasta/Från/From	Paikkaan/Till/To
19)	15285	Etelä	61 34.4293	61 34.4135
		Syd	27 42.9077	27 43.0836
		South		

**Karttaliitteen korjaus. Kuva 4/Korrigerad kartskiss. Bild 4/
Amended chartlet. Picture 4:**



(MKL/SFV/FMA, Lappeenranta/Villmanstrand 2008)

VIII Tiedotuksia – Tillkännagivanden – Announcements

***(T). 628**

TM/UfS/NtM 33/595/2008 (T) uusitaan/upprepas/repeated

Suomi. Suomen rannikko- ja sisävesialueet. Talviolosuhteiden vaikutus turvalaitteisiin. Varoitus.

Ajankohta: Toistaiseksi

Yksityiskohtia: Talviolosuhteiden johdosta voivat kelluvat turvalaitteet sekä myös jotkut reunamerkit, tutkamerkit, linjamerkit, valaistut linjamerkit tai muut loistot olla pois paikaltaan, vaurioituneita tai sammuneita.

Useita poijuja ja poijujen valolaitteita poistetaan talviajaksi.

Merenkulkijoita kehoitetaan erityiseen varovaisuuteen.

Finland. Finlands kust- och insjöområden. Vinterförhållandenas inverkan på säkerhetsanordningarna. Varning.

Tidpunkt: Tills vidare

Detaljer: På grund av vinterförhållandena kan flytande sjömärken men också randmärken, radarmärken, ensmärken, belysta ensmärken och andra fyrrar ha kommit ur position, vara skadade eller släckta.

Bojar har indragits och vissa bojars lysanordningar har nedmonterats för vintern. Sjöfarande uppmanas till särskild försiktighet.

Finland. Coastal waters and inland waterways. The impact of winter on aids to navigation. Warning.

Time: until further notice

Details: Due to winter conditions, floating aids to navigation and some edge marks, radar targets, leading beacons, lighted leading beacons or other lights might be off position, damaged or unlit.

Several buoys and lighting devices for buoys are withdrawn for the winter season. Mariners are requested to navigate with caution.

(MKL/SFV/FMA, Helsinki/Helsingfors 2008)

NAVAREA ONE

629. NAVAREA ONE 372

SELF CANCELLING. CANCEL NAVAREA ONE 365/08. C/S SOVEREIGN OPERATIONS COMPLETED.

630. NAVAREA ONE 374

NORTH SEA. UK SECTOR. SAFETY ZONES, RADIUS 500 METRES, ESTABLISHED AT FOLLOWING CHARTED AND UNCHARTED SUBSEA STRUCTURES:

CHART BA 266 AND 1187, 54-16.58N 002-12.55E.

CHARTS BA 272 AND 274, 57-04.67N 002-06.41E.

631. NAVAREA ONE 375

ENGLAND, EAST COAST. THAMES ESTUARY. SUNK INNER PRECAUTIONARY AREA.

CHART BA 2692. SUNK INNER LIGHTBUOY (A2172) 51-51.0N 001-34.9E PERMANENTLY REPLACED BY SUNK INNER LIGHT FLOAT, ISO.3 SEC 11 METRES 12 MILES, HORN (1)30 SEC, RACON (TANGO).

632. NAVAREA ONE 376

NAVAREA ONE MESSAGES IN FORCE AT 121000 UTC DEC 08:

2007 SERIES: 019 050 247 293 329

2008 SERIES: 200 206 341 343 344 354 356 359 363 368 371 374 375 376

CANCEL 370/08.

633. NAVAREA ONE 377

NORTH SEA. DOGGER BANK. NORTH WEST RIFF. SEABED DEBRIS EXISTS IN VICINITY OF CHARTED OBSTRUCTION 54-35.2N 001-25.7E. DEPTHS MAY BE UP TO 5M SHOALER THAN CHARTED.

634. NAVAREA ONE 378

SCOTLAND, WEST COAST. SOUND OF ISLAY NORTHERN APPROACHES. CHART BA 2481.

RUBHA A MHAIL LIGHT (A 4236) 55-56.2N 006-07.4W PERMANENTLY CHANGED TO UNSECTORED LIGHT, FI(3)15S 45M19M.

CANCEL NAVAREA ONE 206/08.

635. NAVAREA ONE 379

ENGLAND, WEST COAST, LIVERPOOL BAY APPROACHES.

CHART BA 1978. SOUTH CARDINAL LIGHT-BUOY MARKING WRECK

53-34.82N 003-50.44W, PERMANENTLY REMOVED FROM STATION.

636. NAVAREA ONE 381

RIGLIST. CORRECT AT 150600 UTC DEC 08

SOUTHERN NORTH SEA: 51 TO 55 N.

53-21.1N 001-09.0E

ENERGY ENHANCER

NEW

53-33.0N 000-44.8E

NOBLE PIET VAN EDE

53-42.4N 004-53.9E	NOBLE GEORGE SAUVAGEAU	
53-57.3N 002-47.2E	NOBLE JULIE ROBERTSON	NEW
54-16.6N 002-12.6E	GSF LABRADOR	
54-34.4N 002-21.0E	NOBLE RONALD HOOPE	NEW
54-35.7N 000-26.0E	ENSCO 70	

NORTH SEA: 55 TO 60 N, EAST OF 5 W AND THE BALTIC SEA.

55-33.5N 005-08.1E	ENSCO 71	
56-15.7N 004-17.3E	ENSCO 101	NEW
56-28.9N 004-50.5E	MAERSK RESOLUTE	NEW
56-42.0N 003-23.1E	WEST EPSILON	
56-47.2N 003-02.5E	MAERSK GUARDIAN	
56-55.0N 002-23.8E	ROWAN GORILLA 6	
57-18.9N 002-07.9E	NOBLE TON VAN LANGEVELD	NEW
57-22.5N 001-59.9E	GSF GALAXY 1	
57-23.9N 001-17.9E	OCEAN NOMAD	
57-49.6N 000-56.1W	TRANSOCEAN PROSPECT	
57-53.0N 001-23.7E	SEDCO 712	
57-54.0N 000-36.5W	GSF ARCTIC 4	
58-01.5N 000-13.1E	SEDCO 704	
58-14.9N 000-50.8E	OCEAN GUARDIAN	
58-19.4N 000-41.8E	J W MCLEAN	
58-51.2N 002-16.5E	BREDFORD DOLPHIN	
58-55.9N 001-23.9E	BYFORD DOLPHIN	
59-21.0N 001-33.2E	BORGSTEN DOLPHIN	
59-30.6N 001-10.1E	STENA SPEY	
59-34.6N 001-55.5E	DEEPSEA BERGEN	

NORWEGIAN SEA: NORTH OF 60 N, EAST OF 5 W.

60-00.3N 002-22.3E	WEST ALPHA	
60-18.4N 004-20.2W	TRANSOCEAN RATHER	
60-20.1N 004-02.1W	PAUL B LOYD JR	NEW
60-28.2N 001-49.2E	SEDCO 714	
60-28.4N 002-23.6E	DEEPSEA DELTA	
60-51.0N 003-34.9E	SONGA DEE	
60-53.6N 003-40.3E	DEEPSEA TRYM	
60-55.9N 003-39.9E	WEST VENTURE	
61-02.6N 003-36.0E	BIDEFORD DOLPHIN	
61-08.5N 003-40.2W	STENA CARRON	
61-18.6N 002-20.5E	BORGLAND DOLPHIN	
61-29.2N 001-27.5E	NORTHERN PRODUCER	
61-29.7N 001-25.7E	TRANSOCEAN JOHN SHAW	
63-29.5N 005-23.1E	WEST NAVIGATOR	
63-36.8N 005-21.6E	LEIV EIRIKSSON	

64-48.7N 007-03.4E	TRANSOCEAN ARCTIC	
64-52.9N 006-26.0E	SCARABEO 5	
65-06.7N 007-30.6E	TRANSOCEAN SEARCHER	NEW
65-21.7N 007-20.1E	STENA DON	NEW
65-39.0N 007-55.6E	TRANSOCEAN WINNER	
66-13.8N 008-18.8E	OCEAN VANGUARD	
66-48.4N 005-10.5E	TRANSOCEAN LEADER	NEW
71-36.0N 020-49.4E	POLAR PIONEER	

SOUTH AND WEST COASTS OF THE BRITISH ISLES.

54-20.2N 011-03.3W SEDCO 711

NOTES:

- A. RIGS ARE PROTECTED BY A 500 METRE SAFETY ZONE.
- B. ACP - ADJACENT TO CHARTED PLATFORM.
2. CANCEL 371/08.

