

I Suomenlahti – Finska viken – Gulf of Finland

*18.

21
B/634

Suomi. Pohja. Pohjankurun väylä (4.9 m). Muuttunut ilmajohdon korkeus. Karttamerkinnän muutos.

Finland. Pojo. Skuruleden (4.9 m). Höjden på luftledningens ändrad. Ändrad kartmarkering.

Finland. Pojo. Skuru channel (4.9 m). Amended height of overhead cable. Amend chart.

Yksityiskohtia: Pohjankurun väylän ylittävän ilmajohdon alituskorkeus on muuttunut 28 metristä 33 metriin.

Detaljer: Höjden på luftledningen som går över Skuruleden har ändrats från 28 meter till 33 meter.

Details: The height of the overhead cable over Skuru channel has been amended from 28 metres to 33 metres.

Paikka – Position - Position

WGS-84	
60°04.746'N	23°32.506'E

(LV/TV/FTA, Helsinki/Helsingfors 2012)

*19.

18, 19
A,B/627/627_1/627_2/628
B/629/629_3

Suomi. Espoo. Kirkkonummi. Suomenlahden veneilyn runkoväylä (2.4 m). Kulkusyvyyden muutos. Turvalaitemuutokset. Karttamerkinnän muutos.

Finland. Esbo. Kyrkslätt. Finska vikens basfarled för båtrafik (2.4 m). Ändrat leddjupgående. Ändrad utprickning. Ändrad kartmarkering.

Finland. Espoo. Major small craft track in the Gulf of Finland (2.4 m). Amended maximum authorised draught. Amended buoyage. Amend chart.

Ref: TM/UfS/NtM 1/3/2012

Yksityiskohtia: Tiedonannosta TM 1/3/2012 puuttui osa karttatuotteista. Merikarttasarjojen A ja B lisäksi muutokset kohdistuvat myös rannikkokartoille 18 ja 19.

Detaljer: I notisen UfS 1/3/2012 saknades en del av sjökortsprodukterna. Ändringarna gäller, utöver sjökortsserierna A och B, även kustkorten 18 och 19.

Details: Information about some of the chart products was lacking in notice NtM 1/3/2012. In addition to chart folios A and B, the amendments are also included in coastal charts 18 and 19.

(LV/TV/FTA, Helsinki/Helsingfors 2012)

***20.**

14,134

A/609/609_2

Suomi. Hamina. Lisäetty kaapeli. Karttamerkintä.

Finland. Fredrikshamn. Kabel utlagd. Kartmarkering.

Finland. Hamina. Submarine cable laid. Insert in chart.

**Lisää kaapeli seuraavien pisteiden välille– Inför kabel mellan följande punkter
– Insert submarine cable between the following positions:**

	WGS 84		
1)	60°33.9996'N	27°10.8164'E	Pitäjänsaari
2)	60 34.0415	27 10.8856	

(LV/TV/FTA, Helsinki/Helsingfors 2012)

II Saaristomeri ja Ahvenanmeri

Skärgårdshavet och Ålands hav

Archipelago Sea and Sea of Åland

*21.

29, 29_A
C,D/733/733_2

Suomi. Saaristomeri. Åva–Jurmo väylä (4.8 m), väyläosuus Bolmö–Jurmon satama. Kiinteiden turvalaitteiden muutostyöt on saatu päätökseen.

Finland. Skärgårdshavet. Farleden Åva–Jurmo (4.8 m). farledsavsnittet Bolmö–Jurmo hamn. Ändringen av de fasta säkerhetsanordningarna har slutförts.

Finland. Archipelago Sea. Åva–Jurmo channel (4.8 m), channel section Bolmö–Port of Jurmo. The amendments to the fixed aids to navigation completed.

TM/UfS/NtM 31/604/2011(T) kumotaan/utgår/cancelled

(LV/TV/FTA, Turku/Åbo 2012)

III Pohjanlahti – Bottniska viken – Gulf of Bothnia

*22.

41, 41_A, 5, 953

Ruotsi. Suomi. Selkämeri. Ahvenanmeri ja Saaristomeri. Voimakaapeli välille Forsmark, Ruotsi–Rauma, Suomi.

Sverige. Finland. Bottenhavet. Ålands hav och Skärgårdshavet. Kraftkabel mellan Forsmark, Sverige och Raumo, Finland.

Sweden. Finland. Sea of Bothnia. Sea of Åland and Archipelago Sea. Power cable between Forsmark, Sweden and Rauma, Finland.

TM/UfS/NtM 17/355/2011(P) vahvistetaan, bekräftas, confirmed

Ankkurointi kaapelin läheisyydessä kielletty. Kaapeli voi aiheuttaa magneettisia häiriöitä.

Ankring förbjuden nära kabeln. Kabeln kan orsaka magnetiska störningar.

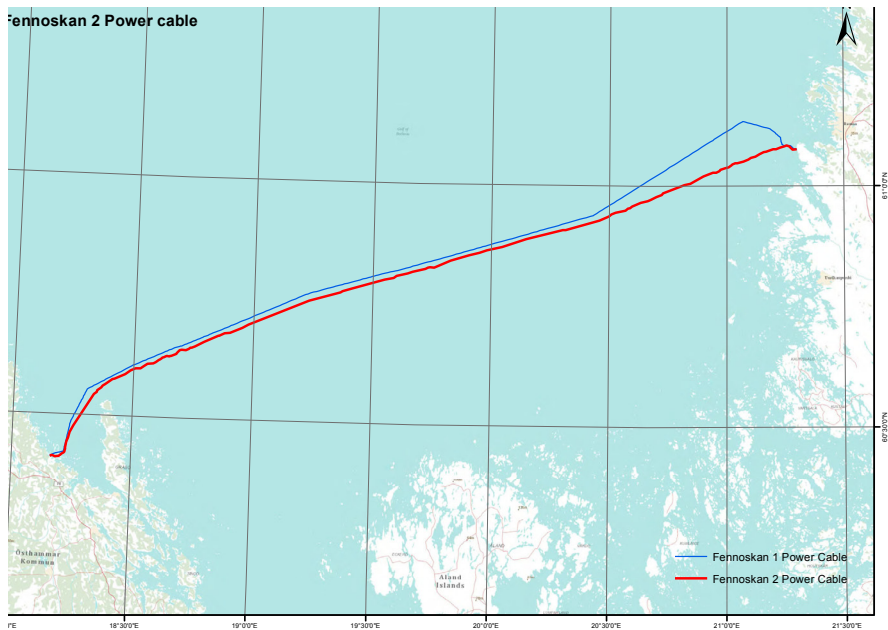
Anchoring prohibited near the cable. The cable can cause magnetic interference.

Kaapelin koordinaatit yleiskarttatarkkuudella välillä Forsmark, Ruotsi–Rauma, Suomi.

Koordinaterna för kabeln med ett översiktskorts noggrannhet mellan Forsmark, Sverige och Raumo, Finland.

The cable coordinates with the precision of a general chart between Forsmark, Sweden and Rauma, Finland.

	WGS 84		
1	60°24.7209'N	18°09.7340'E	Forsmark
2	60 24.7401	18 11.8439	
3	60 25.3010	18 13.3018	
4	60 28.6331	18 15.3043	
5	60 32.6066	18 20.1225	
6	60 33.8099	18 22.5326	
7	60 38.4482	18 41.4346	
8	60 45.0942	19 13.8428	
9	60 55.6960	20 27.4656	
10	61 04.2650	21 09.4895	
11	61 05.0805	21 15.3730	
12	61 04.9817	21 16.1228	
13	61 04.5678	21 16.9439	
14	61 04.6079	21 17.9559	Rauma - Raumo



(Fingrid/LV/TV/FTA, Helsinki/Helsingfors 2012)

*23.


60, 958

Suomi. Perämeri. Siirretty luotsinkohtauspaikka. Karttamerkinän muutos.

Finland. Bottenviken. Flyttad plats till sjöss där lots möter. Ändrad kartmarkering.

Finland. Bay of Bothnia. Pilot boarding place moved. Amend chart.

Siirrä luotsinkohtauspaikka – Flytta plats till sjöss där lots möter – Move pilot boarding place:

		WGS 84	
Paikasta/Från/From		Paikkaan/Till/To	
65°11.52'N	24°20.57'E	65°10.95'N	24°20.70'E

(LV/TV/FTA, Liikenteen turvallisuusvirasto, Helsinki 2012)

VI Sisävesistöt – Inlandsfarvattnen – Inland Waterways

*24.

L/200_1/201

Suomi. Vuoksen vesistö. Lappeenranta. Kaukaan satama. Siirretty viitta. Kartamerkin­nän muutos.

Finland. Vuoksens vattendrag. Villmanstrand. Kaukas hamn. Flyttad prick. Ändrad kartmarkering

Finland. Vuoksi watercourse. Lappeenranta. Kaukas harbour. Spar buoy moved. Amend chart.

Siirretty valaisematon viitta – Flyttad obelyst prick – Unlighted spar buoy moved

Nr		WGS 84	
23276	Pohjois	Paikasta/Från/From	Paikkaan/Till/To
	Nord	61°04.2856'N	61°04.2943'N
	North	28°13.8398'E	28°13.8349'E

(LV/TV/FTA, Lappeenranta/Villmanstrand 2012)

*25.

L/218/218_1

M,V/225/225_1

Suomi. Vuoksen vesistö. Savonlinna. Haapavesi– Hevonpäänlahti väylä (2.4 m). Poistettu viitta. Kartamerkin­nän muutos.

Finland. Vuoksens vattendrag. Nyslott. Farleden Haapavesi– Hevonpäänlahti (2.4 m). Indragen prick. Ändrad kartmarkering.

Finland. Vuoksi watercourse. Savonlinna. Haapavesi– Hevonpäänlahti chan­nel (2.4 m). Discontinued spar buoy. Amend chart.

Poistettu valaisematon viitta – Indragen obelyst prick – Discontinued unlighted spar buoy

Poista – Stryk – Delete:

Nr		WGS 84	
16085	Etelä-Syd-South	61°52.5452'N	28°52.6365'E

(LV/TV/FTA, Lappeenranta/Villmanstrand 2012)

*26.

921
M/234

Suomi. Vuoksen vesistö. Kuopio. Keilankannan väylä (2.4 m). Uusi väylälinja. Turvalaitemuutokset. Syvyystietojen muutokset. Uusi silta. Rantaviivan muutokset. Karttamerkinnän muutos.

Finland. Vuoksens vattendrag. Kuopio. Keilankanta farled (2.4 m). Ny farleds-linje. Ändrad utprickning. Ändrad djupinformation. Ny bro. Ändrad strandlinje. Ändrad kartmarkering.

Finland. Vuoksi watercourse. Kuopio. Keilankanta channel (2.4 m). New navigation line. Amended buoyage. Amended depth information. New bridge. Amended coastline. Amend chart.

I. Lisää uusi väylälinja – Inför ny farledslinje – Insert new navigation line

	WGS 84		
1)	62°51.5059'N	27°40.9353'E	Alku/begynnelsep./starting point
2)	62 51.2575	27 41.4223	
3)	62 51.2028	27 41.5888	
4)	62 51.0004	27 41.9990	
5)	62 50.6073	27 42.9999	
6)	62 50.5311	27 43.3567	Loppu/ändpunkt/end point

II. Turvalaitemuutokset - Ändrad utprickning - Amended buoyage.

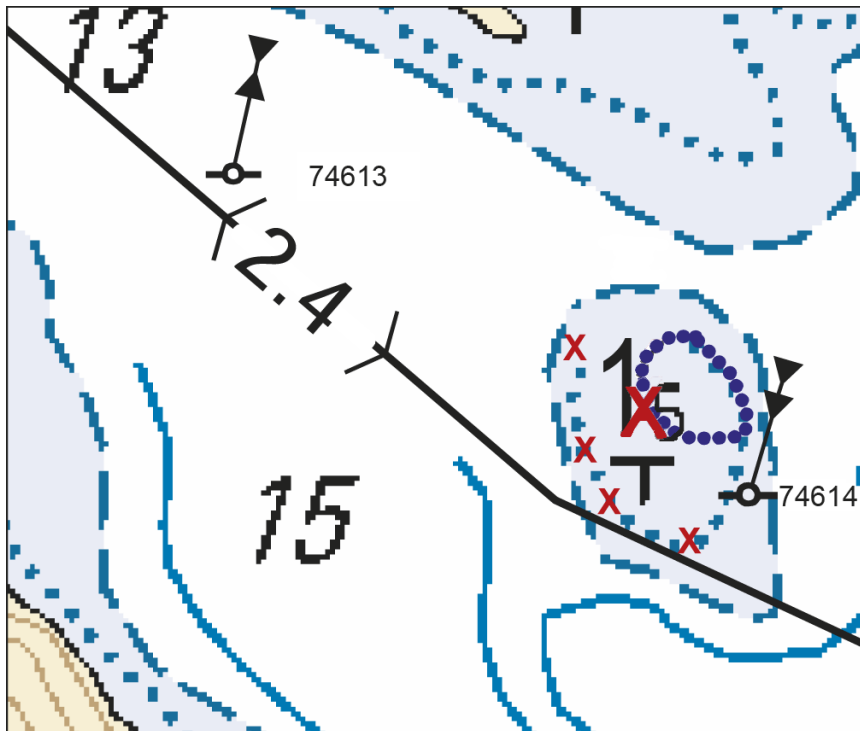
Lisää – Inför – Insert:

	Nr		WGS 84	
1)	74597	Pohjois-Nord-North	62°51.4067'N	27°41.0254'E
2)	74598	Länsi-Väst-West	62 51.5135	27 40.9599
3)	74599	Itä-Ost-East	62 51.4247	27 41.0531
4)	74600	Itä-Ost-East	62 51.2474	27 41.4025
5)	74601	Länsi-Väst-West	62 51.2493	27 41.4680
6)	74602	Itä-Ost-East	62 51.1992	27 41.5773
7)	74603	Länsi-Väst-West	62 51.2008	27 41.6065

8)	76767	Itä-Ost-East	62 51.1671	27 41.6478
9)	74604	Itä-Ost-East	62 51.0714	27 41.8414
10)	74605	Länsi-Väst-West	62 51.0766	27 41.8571
11)	74606	Itä-Ost-East	62 50.9916	27 42.0026
12)	74607	Länsi-Väst-West	62 51.0144	27 41.9842
13)	74609	Itä-Ost-East	62 50.9453	27 42.1220
14)	74610	Länsi-Väst-West	62 50.9518	27 42.1429
15)	74612	Itä-Ost-East	62 50.7910	27 42.4956
16)	74613	Länsi-Väst-West	62 50.7266	27 42.7413
17)	74614	Etelä-Syd-South	62 50.6096	27 43.1540

III. Syvyystietojen muutokset - Ändrad djupinformation - Amended depth information

			WGS 84
1)	Poista	Vedenalainen kivi	62°50.6214'N
	Stryk	Undervattenssten	27°43.0703'E
	Delete	Underwater rock	
2)	Poista		62 50.6722
	Stryk	1.5 m	27 43.0776
	Delete		
	Korjaa 3 m syvyyskäyrä		
	Korrigera 3 m djupkurva		
	Correct 3 m depth contour		



Kuva ei ole mittakaavassa – Kartan är inte skalenlig - The chart is not to scale

IV. Uusi silta. Rantaviivamuutokset – Ny bro. Ändrad strandlinje – New bridge. Amended coastline.

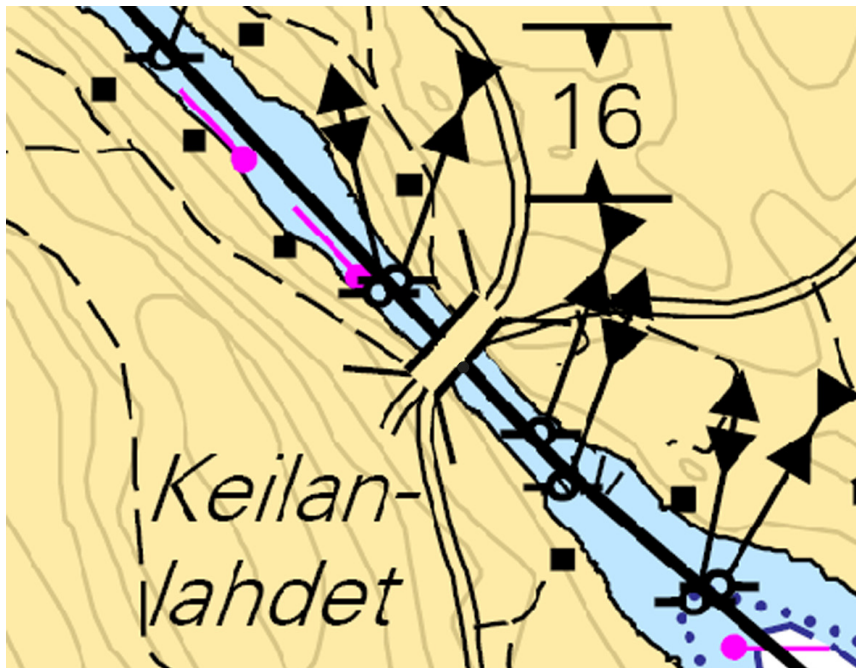
A. Lisää silta - Inför bro - Insert bridge:

Paikka – Position – Position

WGS 84	
62°51.0452'N	27°41.9026'E

(Alikulkukorkeus – Segelfri höjd – Vertical clearance 16 m)

B. Korjaa rantaviiva – Korrigera strandlinjen - Correct coastline



Kuva ei ole mittakaavassa – Kartan är inte skalenlig - The chart is not to scale
(LV/TV/FTA, Lappeenranta/Villmanstrand 2012)

VII Saimaan kanava – Saima kanal – Saimaa Canal

*27.(T)

Suomi. Saimaan kanava suljettu talvikaudeksi.

Finland. Saima kanal är stängd under vintersäsongen.

Finland. Saimaa Canal closed for the winter season.

Ajankohta: Toistaiseksi

Tidpunkt: Tills vidare

Time: Until further notice

Saimaan kanava suljettiin liikenteeltä 29.1.2012 klo 24.00.

Saima kanal stängdes för trafik den 29 januari 2012 kl. 24.00.

Saimaa Canal was closed for traffic on 29 January 2012 at 24.00.

(LV/TV/FTA, Lappeenranta/Villmanstrand 2012)

VIII Tiedotuksia – Tillkännagivanden – Announcements

***28.(T)**

41, 5

Suomi. Selkämeri. Rauman edusta. Koeammunnat. Varoitus.

Finland. Bottenhavet. Inloppet till Raumo. Provsjötningar. Varning.

Finland. Sea of Bothnia. Entrance of Rauma. Test firing. Warning.

Patria Land Systems Oy suorittaa Rauman edustalla koeammuntoja kranaatinheittimillä: Ajankohta: 6.2.2012 - 10.2.2012 klo 07:00 - 22:00 Suomen aikaa.

Patria Land Systems Oy utför provsjötningar med granatkastare i inloppet till Raumo: Tidpunkt: 6.2.2012 - 10.2.2012 kl. 07.00 - 22.00 lokal tid.

Patria Land Systems Oy carries out mortar test firing in the entrance to Rauma: Time: 6 February to 10 February 2012 from 07.00 to 22.00 hours local time.

Vaarallinen alue - Farligt område - Danger area

(D 55 Reila)

	WGS 84	
1)	61°10.00'N	20°57.48'E
2)	61 09.00	21 23.48
3)	61 02.30	21 23.48
4)	60 57.00	20 57.48

Lakikorkeus - Banhöjd - Altitude range 6 000 m.



Alueella liikkuvia kehoitetaan seuraamaan merivaroituksia ja radioliikennettä erityisen tarkasti.

Alla som rör sig i området uppmanas följa med navigationsvarningarna och radio-
trafiken med största uppmärksamhet.

All those navigating in the area are requested to pay special attention to naviga-
tional warnings and radio traffic.

Lisätietoja: ammuntojen johtaja Vesa Toivonen puh 040 969 4153

Ytterligare uppgifter: Vesa Toivonen tfn 040 969 4153, som leder provskjutningarna.

Further information: Vesa Toivonen phone +358 40 969 4153, in charge of the firing tests.

(Liikenteen turvallisuusvirasto, Trafiksäkerhetsverket, Finnish Transport Safety Agency / Patria Land Systems Oy 2012)

***29.(P)**

951, 952, 953

Suomi. Suomenlahti. Pohjoinen Itämeri. Nord Stream–kaasuputkien työt. Suomen EEZ-alue.

Finland. Finska viken. Norra Östersjön. Nord Streams rörlägningsarbeten. Finlands ekonomiska zon (EEZ).

Finland. Gulf of Finland. Northern Baltic. Nord Stream's pipelaying operations. Finland's EEZ.

Ajankohta: Helmikuu 2012

Tidpunkt: Februari 2012

Time: February 2012

TM/UfS/NtM 1/8/2012(T), 17/264/2010(T) kumotaan/utgår/cancelled

Nord Stream kaasuputkientyöt Suomen talousalueella (EEZ) saatetaan päätökseen helmikuun 2012 aikana.

Rörlägningsarbetena för Nord Streams gasledning i Finlands ekonomiska zon (EEZ) slutförs under februari 2012.

The pipelaying operations for the Nord Stream gas pipeline in Finland's EEZ will be completed in February 2012.

(Nord Stream/LV/TV/FTA, Helsinki/Helsingfors 2012)

***30.**

Suomi. Uusia merikarttapainoksia.

Finland. Nya sjökortsupplagor.

Finland. New chart editions.

Ref: TM/UfS/NtM 1/9/2012

Nr	Oikaisupvm.	Myyntipvm.	Painos
	Rättelsedatum	I handeln	Upplaga
	Correction date	For sale	Edition
958	NtM 1/10.1.2012	23.1.2012	2 New Edition

Seuraavaksi ilmestyy: Merikarttasarja G

Härnäst utkommer: Sjökartserie G

Next will be published: Chart Folio G

(LV/TV/FTA, Helsinki/Helsingfors 2012)

***31.**

ENC-solut – ENC-celler – ENC Cells

Uusi editio ENC-solusta – Ny edition av ENC-cell – New edition of ENC Cell

ENC-solu	Solun nimi	Editio	Myyntipäivä
ENC-cell	Cellnamn	Edition	Utgivningsdatum
ENC-Cell	Cell name	Edition	Release date
FI29BOBN	Bay of Bothnia, northern part	2	19.01.2012

(LV/TV/FTA, Helsinki/Helsingfors 2012)

*32.

Voimassa olevat ennakkotiedonannot (P)- ja tilapäiset tiedonannot (T) 31.1.2012

Preliminära (P) och Tillfälliga (T) notiser 31.1.2012

Current Preliminary (P) and temporary (T) notices 31.1.2012

TM - Ufs - NEM	Ajankohta Tidpunkt Time	Merikart. Sjökort Chart	Asia - Rubrik - Subject
Suomenlahti - Finska viken - Gulf of Finland			
<u>2/12/2012(T)</u>	until about 1.6.2012	18	Helsinki. Vuosaari Harbour. Temporary special mark.
<u>35-36/669/2011(T)</u>	1.1.2012 – 31.3.2012	17	Sipoo. Channels closed for the winter season.
<u>35-36/668/2011(T)</u>	Until further notice	18	Helsinki. Jätkäsaari. Temporary special marks.
<u>33/634/2011(T)</u>	Until further notice	18	Helsinki. Jätkäsaari. Temporarily withdrawn sector light.
<u>29-30/582/2011(T)</u>	Until 30.10.2012	13, 14	Hamina. Tammionseikä. Three temporary special marks.
<u>19/402/2011(T)</u>	Until further notice	15, 16	Loviisa. Amended maximum authorised draught.
<u>15/299/2011(T)</u>	Until further notice	18	Helsinki. Wreck site of the Kronprins Gustav Adolf. Temporary special marks and mooring buoys.
<u>2/25/2011(T)</u>	Until further notice	18	Helsinki. West Harbour. Sampo quay. Filling works.
<u>30/473/2010(T)</u>	Until further notice	15	Orrengrund-Kotka chan.(10m). Lätätta sector light. Malfunctioning aid to navigation.
<u>9-10/116/2010(T)</u>	Until further notice	15, 16	Loviisa. Max. authorised draught reduced.
<u>6-7/74/2010(T)</u>	Until further notice	18	Helsinki. W Harb. Max. auth. draught reduced.
<u>23/419/2009(T)</u>	Until further notice	14	NE of Kirkonmaa. Shoal. Depth observation.
<u>19-20/338/2009(T)</u>	Until further notice	14	Kotka. The fairway to Hietanen (10.0 m). Swept erroneous. Notice partially cancelled.
<u>7-8/111/2009(T)</u>	Until further notice	14, 15	Kotka. Reduction of max. authorised draught. Spar buoys moved.
<u>21/371/2008(T)</u>	Until further notice	14	Kotka. Heinäsaari – Mussalo channel (2.4 m). Spar buoy established.

Saaristomeri - Skärgårdshavet - Archipelago Sea				
18-19/325/2008(T)	Until further notice	29		Houtskär. Dangerous underw. rock. Warning.
Pohjanlahti - Bottniska viken - Gulf of Bothnia				
1/5/2012(T)	until about 1 June 2012	41		Sea of Bothnia. Rauma. Pohjainen-Lyökki-Rihtniemi channel (2.4 m). Damaged leading beacon.
33/645/2011(T)	Until 1 June 2012	49,50		Bay of Bothnia. Lighted spar buoy withdrawn for the winter season.
33/643/2011(T)	Until 1 June 2012	47,48		Sea of Bothnia. The Quarck. DW 16.2 m. Vaasa channel (9.0 m). Buoyage withdrawn for the winter season.
33/642/2011(T)	Until 1 June 2012	48		Sea of Bothnia. Raippaluoto. Korsö channel (4.5 m). Normally lighted spar buoys unlit during the winter season.
33/641/2011(T)	Until 1 June 2012	45		Sea of Bothnia. Lighted spar buoy withdrawn for the winter season.
31/607/2011(T)	1.11.2011 – 30.4.2012	42		Bay of Bothnia. Pori. The opening of the Reposaari bascule bridge to traffic has been interrupted.
28/564/2011(P)	October 2012			Bay of Bothnia. Oulu. New bridge.
12/172/2010(T)	Until further notice	958		Approaches to Kemi (10m). Amend. depth information.
6-7/82/2010(T)	Until further notice	59		Ajos. Channell to Kemi (10m). Obstructions. Warning.
23-24/418/2008(T)	Until further notice	58, 59		Off Kemi. Max. author. draught reduced 10m to 9.8m.
20/358/2008(T)	Until further notice	51, 52		NW of Kokkola. Stockö channel (3.0 m) Max. authorised draught reduced to 2.7 m.
13/214/2008(T)	Until further notice	52		Port of Kokkola. Spar buoy established.
4/52/2008(T)	Until further notice	48		Off Vaasa. Shoal. Spar buoy established.

Itämeri - Östersjön - Baltic Sea		
15/314/2011(T)	Until further notice	953 Northern Baltic. ODAS buoy reinstated after the winter season.
Sisävedet - Inlandsfarvatten - Inland waterways		
31/610/2011(T)	Until further notice	M Vuoksi watercourse. Haukivesi. Tappuvirta channel (4.2 m). Shoal.
12/233/2011(T)	Until further notice	K Sorvasalo-Niimilahti channel (1.8 m). Obstruction.
9/156/2011(T)	Until further notice	L Pulp channel (4.2m). Amended depth information.
25/405/2010(T)	Until further notice	K Channel in Keitele Canal (2.4 m). Shoals.
20-21/319/2010(T)	Until further notice	K Keitele. Suosalmi-Listonsalmi channel (2.4 m). Shoal. Depth observation.
12/174/2010(T)	Until further notice	K Keitele. Ääneinen-Harinkaa channel (1.8 m). Amended depth information.
32/598/2009(T)	Until further notice	415 Pielisjoki channel (2.4 m). Shoal. Depth observation.
30/566/2009(T)	Until further notice	M Matarinsalmi-Peonsalmi ch. (2.4 m). Shoal. Depth inf.
30/565/2009(T)	Until further notice	L Orraintaipale channel (2.4 m). Shoal. Depth observat.
28/528/2009(T)	Until further notice	K Keitele. Kuljonlahti chn.(1.8 m). Underwater rock.
Tiedotuksia - Tilkkännagivanden - Announcements		
3/29/2012(P)	February 2012	951-953 Gulf of Finland. Northern Baltic. Nord Stream's pipelaying operations.
3/28/2012(T)	6.2 – 10.2.2012	41 Approaches to Rauma. Test firing. Warning.
3/27/2012(T)	Until further notice	S Saimaa Canal closed for the winter season.

2/17/2012(P)	Week 7/2012		Gulf of Finland. Operational interruption at the Gulf of Finland Vessel Traffic Centre.
19/410/2011(P)		951-953	Alignment of the Nord Stream gas pipeline 2. via the Gulf of Finland to the northern Baltic.
17/365/2011(T)	Until further notice	952	Northern Baltic. ODAS buoys (Occas). Correction.
16/342/2011(T)	Until further notice	952	Northern Baltic. ODAS buoys (Occas)

(LV/TV/FTA, Helsinki/Helsingfors 2012)