

*I Suomenlahti – Finska viken – Gulf of Finland*

44.

951, 952  
A/B GENERAL


Viro. Venäjä. Tallinnan edusta–Narvanlahti. Poistetut kaapelinosat. Karttamerkinnän muutos.

Estland. Ryssland. Mellan inloppet till Tallinn och Narvabukten. Indragna kabelavsnitt. Ändrad kartmarkering.


Estonia. Russia. Between the entrance to Tallinn and the Bay of Narva. Withdrawn cable sections. Amend chart.

Poista kaapelit väliltä – Stryk kablar mellan – Delete submarine cables between:


A.

	WGS 84	
1)	59°39.1'N	24°08.3'E
2)	59°42.7'N	24°22.3'E

B.

	WGS 84	
1)	59°43.1'N	24°24.0'E
2)	59°44.6'N	24°39.9'E

C.

	WGS 84	
1)	59°46.3'N	24°51.0'E
2)	59°30.6'N	28°04.4'E

(NtM 52/6804, St. Petersburg 2011) / (NtM 2/17, Tallinn 2012)

---

Suomi. Kotka. Hietasen väylä (10 m). Sunilan väylä (7.6 m). Linjamerkkien uudet valotunnukset. Karttamerkinän muutos.

Finland. Kotka. Farleden till Hietanen (10 m). Farleden till Sunila (7.6 m). Nya karaktärer för ensmärkena. Ändrad kartmarkering.

Finland. Kotka. Hietanen channel (10 m). Sunila channel (7.6 m). New characters of leading beacons. Amend chart.

Linjamerkkien uudet valotunnukset – Nya karaktärer för ensmärkena – New character of leading beacons:

	Nr	Nimi/Namn/Name	WGS 84	
1)	316	Halla läntinen	60°28.7195'N	26°58.0755'E
		ylempi, övre, rear		
	<b>Lisää</b>		<b>Poista</b>	
	<b>Inför</b>	LFI.W.6s	<b>Stryk</b>	Q.W.
	<b>Insert</b>		<b>Delete</b>	
	351°-359° 20.3 m 9.5 M			
2)	354	Pirköyri läntinen	60 27.6511	26 58.6892
		ylempi, övre, rear		
	<b>Lisää</b>		<b>Poista</b>	
	<b>Inför</b>	LFI.Y.6s	<b>Stryk</b>	Q.Y.
	<b>Insert</b>		<b>Delete</b>	
	148° - 156° 12.3 m 9 M			
3)	150	Sunila	60 29.7537	26 56.4493
		ylempi, övre, rear		
	<b>Lisää</b>		<b>Poista</b>	
	<b>Inför</b>	LFI.Y.6s	<b>Stryk</b>	Q.Y.
	<b>Insert</b>		<b>Delete</b>	
	328°-336° 12.3 m 9 M			

### III Pohjanlahti – Bottniska viken – Gulf of Bothnia

\*46.

57, 57\_A  
G/846/846\_1

Suomi. Oulun satama. Hanhikari–Oulu väylä (10 m). Turvalaitemuutokset. Karttamerkin­nän muutos.

Finland. Uleåborgs hamn. Farleden Hanhikari–Uleåborg (10 m). Ändrad ut­prickning. Ändrad kartmarkering.

Finland. Port of Oulu. Hanhikari–Oulu channel (10 m). Amended buoyage. Amend chart.

#### I. Lisää valaisematon viitta – Inför obelyst prick - Insert unlighted spar buoy

Nr		WGS 84	
76768	Vasen – BB - Port	65°00.3282'N	25°23.9851'E

#### II. Siirretty valaisematon viitta – Flyttad obelyst prick – Unlighted spar buoy moved

Nr		WGS 84	
		Paikasta/Från/From	Paikkaan/Till/To
10238	Länsi	65°00.3135'N	65°00.3253'N
	Väst	25°24.0068'E	25°24.0544'E
	West		

(LV/TV/FTA, Vaasa/Vasa 2012)

---

\*47.

52, 52\_A  
F/832/833/833\_2

Suomi. Perämeri. Kokkolan satama. Kokkolan väylä (13.0/11.0/9.5 m). Uudet harausalueet. Kulkusyvyyden muutos. Syvyystietojen muutokset. Poistettu tilapäinen viitta. Rantaviivan muutokset. Blokkikorjaus.

Finland. Bottenviken. Karleby hamn. Karlebyleden (13.0/11.0/9.5 m). Nya ramade områden. Ändrat leddjupgående. Ändrad djupinformation. Indragen tillfällig prick. Ändrad strandlinje. Blockkorrigering.

**Finland. Bay of Bothnia. Port of Kokkola. Kokkola channel (13.0/11.0/9.5 m). New swept areas. Amended maximum authorised draught. Amended depth information. Temporary spar buoy withdrawn. Amended coastline. Block correction.**

TM/UfS/NtM 13/214/2008(T) kumotaan/utgår/cancelled

**A. Uudet harausalueet – Nya ramade områden – New swept areas**

**B. Syvyystietojen muutokset – Ändrad djupinformation – Amended depth information.**

**C. Rantaviivan muutokset - Ändrad strandlinje - Amended coastline.**

Muutokset päivitetään liimattavilla karttakuvilla. Kohdista keskiaukeamalla oleva karttakuva tarkasti voimassa olevan kartan päälle ja liimaa/teippaa kiinni.

Ändringarna införs med hjälp av kartbilder som klistras på. Passa noggrant in kartbilden i mittuppslaget och klistra/tejpa den på det ikraftvarande sjökortet.

The amendments are inserted by pasting the accompanying blocks to the valid chart. Fit the block in the centrespread carefully and paste/fix with tape on top of the valid chart.

**Tarkemmat** rantaviivan muutokset esitetään seuraavissa ko. alueen merikarttapainoksissa

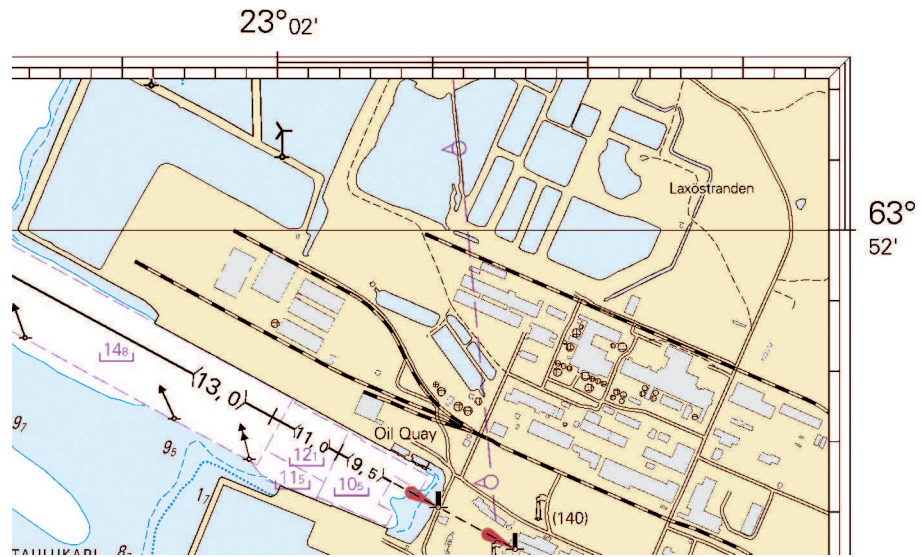
**Ändringarna** i strandlinjen preciseras i de följande upplagorna av sjökorten över området i fråga

**Changes** of the coastline will be specified in the next editions of the charts of the area in question

**D. Kulkusyvyiden muutos - Ändrat leddjupgående - Amended maximum authorised draught**

**Väylän kulkusyvyys on nostettu 9.5 metristä 11.0 metriin seuraavien pisteiden välillä - Leddjupgåendet ökat från 9.5 m till 11.0 m mellan följande punkter – Max. authorised draught increased from 9.5 m to 11.0 m between the following positions:**

	WGS 84	
1)	63°51.7351'N	23°01.9839'E
2)	63 51.6841	23 02.1970



Block for FI52 A (INT 1143)

121,07 x 76,03 mm

**E. Poistettu valaisematon viitta – Indragen obelyst prick – Withdrawn unlighted spar buoy (T).**

**Poista – Stryk – Delete:**

Nr		WGS 84	
65135	Oikea-SB-Starb.	63°51.6'N	23°02.2'E

(LV/TV/FTA, Vaasa/Vasa 2012)

## *IV Itämeri – Östersjön – Baltic Sea*

**48.**

**952**

**Viro. Pohjois-Itämeri. Hiidenmaan P-puoli. Tahkuna. Uudet valopoijut. Kart-tamerkintä.**

**Estland. Norra Östersjön. N om Dagö. Tahkuna. Nya lysbojar. Kartmarkering**

**Estonia. Northern Baltic Sea. N of Hiidenmaa. Tahkuna. New light buoys. Insert in chart.**

**Uudet valopoijut - Nya lysbojar – New lighted buoys**

**Lisää – Inför – Insert:**

			WGS 84	
1)	Pohjois	Q W	59°05.91' N	22°34.20'E
	Nord			
	North			
2)	Pohjois	Q W	59 06.75	22 38.75
	Nord			
	North			
3)	Etelä	Q(6)+LFl W 15s	59 01.10	22 18.08
	Syd			
	South			
4)	Länsi	Q(9) W 15s	59 03.14	22 27.37
	Väst			
	West			

(NtM 2/26 - 29, Tallinn 2012)

## VI Sisävesistöt – Inlandsfarvattnen – Inland Waterways

\*49.

M, V/225  
(L/218)

Suomi. Vuoksen vesistö. Savonlinna. Pääskyniemen väylä (1.9 m). Siirretty viitta. Karttamerkinnän muutos.

Finland. Vuoksens vattendrag. Nyslott. Farleden till Pääskyniemi (1.9 m). Flyttad prick. Ändrad kartmarkering.

Finland. Vuoksi watercourse. Savonlinna. Pääskyniemi channel (1.9 m). Spar buoy moved. Amend chart.

Siirretyt valaisemattomat viitat – Flyttade obelysta prickar – Unlighted spar buoys moved.

Siirrä – Flytta – Move:

			WGS-84	
	Nr		Paikasta/Från/From	Paikkaan/Till/To
1)	15899	Itä	61°51.2170'N	61°51.2231'N
		Ost	28°56.0545'E	28°56.0883'E
		East		
2)	15900	Länsi	61°51.2561'N	61°51.2645'N
		Väst	28°56.2251'E	28°56.1877'E
		West		

Ei muutoksia maastossa – Inga ändringar i terrängen – Amendments only to the chart

Merikarttasarja L:n (Lappeenranta–Savonlinna) alueella on tehty lukuisia koordinaattien tarkistuksia. Usean turvalaitteen ja väylän sijainti on muuttunut kartalla, mutta ei maastossa. Muutoksia on useita kymmeniä. Lisäksi koko L-sarjan alueen rantaviivat on uusittu ja luontonimet sekä venesatamat päivitetty. Kaikki nämä muutokset huomioidaan seuraavassa, kesäkuun alussa 2012 myyntiin tulevassa merikarttasarjassa L.

Man har kontrollerat ett flertal koordinater i sjökortsserie L (Villmanstrand–Nyslott). Flera säkerhetsanordningars och farleders positioner har ändrats på kartan, men inte i terrängen. Tiotals ändringar har gjorts. Därtill har man ändrat strandlinjerna i området som sjökortsserien L täcker och uppdaterat naturnamn och båthamnar. Alla dessa ändringar finns upptagna i nästa upplaga av sjökortsserie L, som utkommer i början av juni 2012.

Numerous coordinates have been controlled in chart folio L (Lappeenranta–Savonlinna). The coordinates of several aids to navigation and fairways have been amended, but only to the chart. Dozens of amendments have been made. In addition, the coastlines in the areas covered by chart folio L have been amended. The names of natural features and boat harbours have also been updated.

All these amendments have been included in the new chart folio L to be published at the beginning of June 2012.

(LV/TV/FTA, Lappeenranta/Villmanstrand 2012)

---

**\*50.**

**L/218/218\_1  
M, V/225/225\_1**

**Suomi. Vuoksen vesistö. Savonlinna. Laskettu viemäri. Karttamerkintä.**

**Finland. Vuoksens vattendrag. Nyslott. Avlopp utlagt. Kartmarkering.**

**Finland. Vuoksi watercourse. Savonlinna. Submarine sewer laid. Insert in chart.**

**Lisää viemäri – Inför avlopp – Insert sewer:**

WGS 84			
1)	61°51.5817'N	28°51.1185'E	Kuusniemi
2)	61 51.6029	28 51.3965	
3)	61 51.6026	28 51.4803	
4)	61 51.5794	28 51.6528	
5)	61 51.5685	28 51.8287	
6)	61 51.5381	28 52.5597	
7)	61 51.5558	28 52.6256	
8)	61 51.5698	28 52.8834	
9)	61 51.5296	28 53.3922	
10)	61 51.3688	28 53.8570	
11)	61 51.3752	28 54.5201	
12)	61 51.3635	28 54.6784	
13)	61 51.3028	28 54.8912	
14)	61 51.2684	28 55.2635	
15)	61 51.2585	28 55.5294	
16)	61 51.2820	28 55.9191	
17)	61 51.3451	28 56.4859	Pääskylähti

(LV/TV/FTA, Lappeenranta/Villmanstrand 2012)

---



\*51.

L/218/218\_1  
M, V/225/225\_1

Suomi. Vuoksen vesistö. Savonlinna. Koululahden väylä (1.8 m). Väylälinjauksen muutos. Turvalaitemuutokset. Karttamerkinnän muutos.

Finland. Vuoksens vattendrag. Nyslott. Farleden till Koululahti (1.8 m). Ändrad farledsdragning. Ändrad utprickning. Ändrad kartmarkering.

Finland. Vuoksi watercourse. Savonlinna. Koululahti channel (1.8 m). Amended channel alignment. Amended buoyage. Amend chart.

### A. Väylälinjauksen muutos - Ändrad farledsdragning - Amended channel alignment

#### Väylän keskilinja – Farledens mittlinje – Fairway centre line

	WGS 84		
1)	61°52.47'N	28°53.02'E	Alku/begynnelsep./starting point
2)	61 52.4382	28 52.9731	
3)	61 52.3719	28 52.9451	
4)	61 52.2760	28 52.9920	
5)	61 52.2043	28 53.1503	Loppu/ändpunkt/end point

Poista vanha keskilinja - Stryk den befintliga mittlinjen - Delete existing centre line

### B. Uusi valaisematon viitta – Ny obelyst prick - New unlighted spar buoy

#### Lisää – Inför – Insert:

Nr		WGS 84	
76950	Länsi	61°52.2675'N	28°53.0213'E
	Väst		
	West		

**C. Siirretyt valaisemattomat viitat – Flyttade obelysta prickar – Unlighted spar buoys moved.**

**Siirrä – Flytta – Move:**

	Nr		WGS-84	
			Paikasta/Från/From	Paikkaan/Till/To
1)	16045	Länsi	61°52.2791'N	61°52.2877'N
		Väst	28°52.9904'E	28°52.9930'E
		West		
2)	16046	Länsi	61°52.3427'N	61°52.3720'N
		Väst	28°52.9672'E	28°52.9630'E
		West		
3)	16047	Länsi	61°52.3894'N	61°52.4349'N
		Väst	28°52.9714'E	28°52.9981'E
		West		

**D. Viittojen tarkistettu sijainti – Prickarnas positioner kontrollmätta – Adjusted spar buoy positions**

	Nr		WGS-84	
1)	16010	Itä	61°52.6831'N	28°53.2419'E
		Ost		
		East		
2)	16044	Etelä	61 52.2142	28 53.1552
		Syd		
		South		
3)	19689	Länsi	61 52.5909	28 53.1608
		Väst		
		West		
4)	16011	Itä	61 52.5519	28 53.1326
		Ost		
		East		

## VIII Tiedotuksia – Tillkännagivanden – Announcements

52.

**Ruotsi. Perämeri. Merenkurkku. Selkämeri. Perämeren ja Selkämeren luotsikeskuksella on uusi VHF-kutsu, puhelinnumero ja sähköpostiosoite.**

**Sverige. Bottenviken. Norra Kvarken. Bottenhavet. Nytt VHF-anrop, telefonnummer och e-postadress till Lotsbeställningscentralen för Bottenviken och Bottenhavet.**

**Sweden. Bay of Bothnia. The Quark. Sea of Bothnia. New VHF call, telephone numbers and e-mail address to the Pilot Ordering Centre for Bay of Bothnia and Sea of Bothnia.**

Ajankohta: 8.3.2012  
Tidpunkt: Den 8 mars 2012  
Time: 8 March 2012

Perämeren, Merenkurkun ja Selkämeren luotsikeskuksen VHF-kutsu, puhelinnumero ja sähköpostiosoite muuttuvat seuraavasti:

Lotsbeställningscentralen för Bottenviken, Norra Kvarken och Bottenhavet kommer att ändra VHF-anrop, telefonnummer och e-postadress enligt följande:

The Pilot Ordering Centre for Bay of Bothnia, the Quark and Sea of Bothnia will change its telephone number and e-mail address as follows:

### Pohjoiseen leveydestä - Norr om - North of 62°30'N

	<b>Uusi - Ny - New</b>	<b>Aiemmin – Tidigare - Previous</b>
VHF	NORTH COAST PILOT	BAY OF BOTHNIA PILOTS
Tel.:	+46 771 630 620	+46 26 64 71 51
E-mail:	northcoastpilot@sjofartsverket.se	bayofbothniapilots@sjofartsverket.se

### Välillä - Mellan – Between 62°30'N - 60°36'N

	<b>Uusi - Ny - New</b>	<b>Aiemmin – Tidigare - Previous</b>
VHF	NORTH COAST PILOT	BAY OF BOTHNIA PILOTS
Tel.:	+46 771 630 610	+46 26 64 71 50
E-mail:	northcoastpilot@sjofartsverket.se	bayofbothniapilots@sjofartsverket.se

Ufs A sivut 10 ja 115.//

Ufs A sid 10 och 115.// Sjöfartsverkets författningssamling: SJÖFS 2011:9, bil 1.

Ufs A page 10 and 115.//

(Ufs 389/7680, Norrköping 2012)

## 53.(P)

**Ruotsi. Skagerrak. Göteborgin luotsien ja VTS Marstrandin muuttuneet VHF-kanavat.**

**Sverige. Skagerrak. Ändrade VHF-kanaler till Lotsarna Göteborg och VTS Marstrand.**

**Sweden. Skagerrak. Changed VHF channels to Göteborg Pilots and VTS Marstrand.**

Ajankohta: 15.3.2012 klo 1200 paikallista aikaa  
 Tidpunkt: Den 15 mars 2012 kl. 1200 LT.  
 Time: 15 March 2012, 1100 UTC

**Göteborgin luotsintilauskeskuksen** ja VTS Marstrand/Lysekilin VHF-kanavat muuttuvat seuraavasti 15.3.2012 lähtien:

**Lotsbeställningscentralen** i Göteborg och VTS Marstrand/Lysekil ändrar VHF-kanaler enligt följande från 15 mars:

**The Pilot Ordering Centre** Göteborg and VTS Marstrand/Lysekil will change VHF channels as follows from 15 March:

	<b>Uusi VHF-kanava</b>	<b>Aiemmin</b>
	<b>Ny VHF-kanal</b>	<b>Tidigare</b>
	<b>New VHF channel</b>	<b>Previous</b>
Luotsintilauskeskus Göteborg	VHF 11	VHF 73
Lotsbeställningscentralen i Göteborg		
The Pilot Ordering Centre Göteborg		
VTS Marstrand/Lysekil	VHF 10	VHF 11

Ufs A 2011 sivut 35 ja 53//

Ufs A 2011 sid 35 och 53// Sjöfartsverkets författningssamling: SJÖFS 2011:9, bil 1. Bsp Västkusten N 2010/s40, Västkusten S 2010/s44

Ufs A 2011 page 35 and 53//

(Ufs 389/7700(P), Norrköping 2012)

---

**\*54.****Suomi. Uusia merikarttapainoksia.****Finland. Nya sjökortsupplagor.****Finland. New chart editions.**

Ref: TM/UfS/NtM 3/30/2012

<b>Nr</b>	<b>Oikaisupvm.</b>	<b>Myyntipvm.</b>	<b>Painos</b>
	<b>Rättelsedatum</b>	<b>I handeln</b>	<b>Upplaga</b>
	<b>Correction date</b>	<b>For sale</b>	<b>Edition</b>
Merikarttasarja G			
Sjökortsserie G	2/20.1.2012	10.2.2012	2012
Chart Folio G			

Seuraavaksi ilmestyy: Merikarttasarja B

Härnäst utkommer: Sjökortsserie B

Next will be published: Chart Folio B

(LV/TV/FTA, Helsinki/Helsingfors 2012)

-----