

I Suomenlahti – Finska viken – Gulf of Finland

55.

951

Venäjä. Viipurin väylä. Vinterinmatala. Loiston Rondo L-puoli. Poistettu valopoiju. Karttamerkinän muutos

Ryssland. Viborgsleden. Vinterinmatala. V om fyren Rondo. Indragen lysboj. Ändrad kartmarkering.

Russia. Vyborg channel. Vinterinmatala. W of light Rondo. Withdrawn light buoy. Amend chart.

Poistettu valopoiju – Indragen lysboj – Withdrawn light buoy

Etelä-Syd-South	60°26.6917'N	28°17.5167'E
-----------------	--------------	--------------

(NtM 7/887, St. Petersburg 2012)

II Saaristomeri ja Ahvenanmeri

Skärgårdshavet och Ålands hav

Archipelago Sea and Sea of Åland

*56.

24, 953
D/715/715_1

Suomi. Saaristomeri. Jurmo. Flatö–Jurmo väylä (3.0 m). Jurmon satama. Tarkistettu väylän linjaus. Turvalaitemuutokset. Karttamerkinnän muutos.

Finland. Skärgårdshavet. Jurmo. Farleden Flatö–Jurmo (3.0 m). Jurmo hamn. Kontrollerad farledsdragning. Ändrad utprickning. Ändrad kartmarkering.

Finland. Archipelago Sea. Jurmo. Flatö–Jurmo channel (3.0 m). Port of Jurmo. Confirmed channel alignment. Amended buoyage. Amend chart.

Ref: TM/UfS/NtM 35-36/670/2011

A. Tarkistettu väylän linjaus – Kontrollerad farledsdragning – Confirmed channel alignment

	WGS 84	
1)	59°49.5654'N	21°34.9083'E
2)	59 49.6046	21 35.0486
3)	59 49.6097	21 35.0670

P-haara – N-förgrening – N branch

1)	59°49.6046'N	21°35.0486'E
2)	59 49.6537	21 35.0296
3)	59 49.6759	21 35.0017

B. Siirretty valaisematon viitta – Flyttad obelyst prick – Unlighted spar buoy moved

		WGS-84	
Nr		Paikasta/Från/From	Paikkaan/Till/To
4689	Oikea	59°49.5398'N	59°49.5581'N
	SB	21°34.8864'E	21°34.8969'E
	Starb.		

C. Viittojen tarkistettu sijainti – Prickarnas positioner kontrollmätta – Adjusted spar buoy positions

	Nr		WGS 84	
1)	4691	Vasen-BB-Port	59°49.5902'N	21°34.9302'E
2)	4694	Oikea-SB-Starb.	59 49.5861	21 35.0307
3)	4695	Vasen-BB-Port	59 49.6235	21 35.0344
4)	39123	Oikea-SB-Starb.	59 49.5910	21 35.0701
5)	4696	Oikea-SB-Starb.	59 49.6109	21 35.1071

D. Uusi valaisematon viitta – Ny obelyst prick - New unlighted spar buoy

Nr		WGS 84	
76696	Vasen-BB-Port	59°49.6069'N	21°35.0194'E

E. Poistettu valaisematon viitta – Indragen obelyst prick – Withdrawn unlighted spar buoy

Nr		WGS 84	
4692	Oikea-SB-Starboard	59°49.5588'N	21°34.9825'E

(LV/TV/FTA, Turku/Åbo 2012)

*57.

29, 29_A
C,D/733/733_2

Suomi. Saaristomeri. Åva–Jurmo väylä (4.8 m), väyläosuus Bolmö–Jurmon satama. Kiinteiden turvalaitteiden muutostyöt valmistuneet. Loistotietojen muutokset. Karttamerkinän muutos

Finland. Skärgårdshavet. Farleden Åva–Jurmo (4.8 m), farledsavsnittet Bolmö–Jurmo hamn. Ändringen av de fasta säkerhetsanordningarna har slutförts. Ändrade fyrkaraktärer. Ändrad kartmarkering.

Finland. Archipelago Sea. Åva–Jurmo channel (4.8 m), channel section Bolmö–Port of Jurmo. Amendments to the fixed aids to navigation have been completed. Amended light characters. Amend chart.

Ref: TM/UfS/NtM 3/21/2012

A. Poista linjamerkeitä valotunnukset – Strykensmärkenas fyrkaraktärer – Delete light characters of leading beacons:

	Nr	Nimi/Namn/Name	WGS 84	
1)	6202	Tällholmen al, nedre, front	60°30.6004'N	21°04.2010'E
2)	6203	Tällholmen yl, övre, rear	60 30.6741	21 04.1773
3)	6204	Mjöholm al, nedre, front	60 30.6654	21 03.7733
4)	6205	Mjöholm yl, övre, rear	60 30.7243	21 03.6683

A.1 Poista linjamerkitä valotunnus – Stryk ensmärkets fyrkaraktär – Delete light character of leading beacon:

Paikka – Position – Position

Nr	WGS 84	
6206	60°30.0884'N	21°03.7968'E

Muuttunut nimi - Ändrat namn - Amended name

Poista		Lisää	
Stryk	Långö	Inför	Ötholm
Delete		Insert	

B. Linjamerkki muutettu sektoriloistoksi – Ensmärke ändrat till sektorfyr – Leading beacon changed into sector light.

Muuttunut valotunnus - Ändrad fyrkaraktär - Amended light character

Lisää sektoriloisto – Inför sektorfyr – Insert sector light

Nr	Nimi/Namn/Name	WGS 84	
6362	Ölholm al, nedre, front	60°30.2543'N	21°03.8334'E
	FL.WRG.5s 2m 6M	G	179.0° - 184.0°
		W	184.0° - 187.5°
		R	187.5° - 192.5°

Poista linjamerkki – Stryk ensmärke – Delete leading beacon

Nr	Nimi/Namn/Name	WGS 84	
6362	Ölholm al, nedre, front	60°30.2543'N	21°03.8334'E
	Q	W	184.0° - 188.0°

C. Sektoriloiston uudet valosektorit – Ny sektorering för sektorfyren – New light sectors for sector light

Nr	Nimi/Namn/Name	WGS 84	
6200	Bolmö	60°29.4391'N	21°05.2154'E
	FL.WRG.3s 9m 4.8M		

Uudet valosektorit – Ny sektorering – New light sectors:

G	131.0° - 150.0°
W	150.0 - 156.5
R	156.5 - 172.0
G	260.0 - 275.0
W	275.0 - 283.5
R	283.5 - 293.0

Vanhat valosektorit – Tidigare sektorering – Former light sectors:

G	131.0° - 148.0°
W	148.0 - 155.0
R	155.0 - 172.0
G	260.0 - 273.0
W	273.0 - 283.0
R	283.0 - 293.0

Suomi. Saaristomeri. Houtskari–Lempnäs–Halsö–Härklot -väylä (2.4 m).
Poistettu vedenalainen kivi. Muuttunut reunamerkin etäisyys. Karttamerkinän
muutos

Finland. Skärgårdshavet. Farleden Houtskär–Lempnäs–Halsö–Härklot (2.4 m).
Avlägsnad undervattenssten. Ändrat avstånd till randmärke. Ändrad kartmar-
kering.

Finland. Archipelago Sea. Houtskär–Lempnäs–Halsö–Härklot channel (2.4 m).
Removed underwater rock. Changed distance to edge mark. Amend chart.

A. Poistettu kivi – Avlägsnad sten - Removed rock

Poista-Stryk-Delete

INT1 K 13		WGS 84
Vedenalainen kivi	60°14.3244'N	21°17.9004'E
Undervattenssten		
Underwater rock		

Kohdan syvyydeksi on haraamalla varmistettu 3.4 m (MW-2011).

Djupet 3.4 m (MW-2011) bekräftat genom ramning.

Depth 3.4 m (MW-2011) confirmed by sweeping.

B. Reunamerkin muuttunut reunaetäisyys – Ändrat avstånd till randmärket – Changed distance to edge mark

Nr	Nimi/Namn/Name	WGS 84			
21788	Benholm	60°14.3246'N		21°17.8971'E	
		Lisää		Poista	
		Inför	17 m	Stryk	8 m
		Insert		Delete	

(LV/TV/FTA, Turku/Åbo 2012)

IV Itämeri – Östersjön – Baltic Sea

59.(T)

Puola. Rozewien KO-puoli. Geofysikaalisia tutkimuksia.

Polen. NO om Rozewie. Geofysiska undersökningar.

Poland. NE of Rozewie. Geophysical surveys.

Arvioitu paikka – Beräknad position – Approx. position

WGS 84	
55°22.2'N	18°39.8'E

Alus m/v St. Barbara (kutsumerkki J8B2227) suorittaa geofysikaalisia tutkimuksia 1 M säteellä mainitusta pisteestä. Aluksia kehoitetaan noudattamaan varovaisuutta.

Fartyget m/v St. Barbara (anropssignal J8B2227) utför geofysiska undersökningar inom en radie av 1 M från nämnda punkt. Fartygstrafiken ombeds iaktta försiktighet.

The m/v St. Barbara (call sign J8B2227) is conducting geophysical surveys within 1 M radius from the above position. Vessels should exercise caution.

(NtM 5/124/2012(T), Gdynia)

VI Sisävesistöt – Inlandsfarvattnen – Inland Waterways

*60.

921
L/223

Suomi. Vuoksen vesistö. Kerimäki. Honkasaari–Kerimäki -väylä (2.4 m). Vene-reitti muutettu väyläksi. Lisätty kulkusyvyyys. Viitan tarkistettu sijainti. Kartta-merkinnän muutos.

Finland. Vuoksens vattendrag. Kerimäki. Farleden Honkasaari–Kerimäki (2.4 m). Båtrutten ändrad till farled. Leddjupgående tillämpas. Prickens position kontrollerad. Ändrad kartmarkering.

Finland. Vuoksi watercourse. Kerimäki. Honkasaari–Kerimäki channel (2.4 m). Small craft route given channel status. Maximum authorised draught implemented. Adjusted spar buoy position. Amend chart.

A. Honkasaari–Kerimäki venereitti on muutettu väyläksi ja merkitään yleiskartalle 921 – Båtrutten Honkasaari–Kerimäki ändrad till farled och införs i översiktskortet 921 – Honkasaari–Kerimäki small craft route has been given channel status and is to be inserted in general chart 921

Väylän keskilinja – Farledens mittlinje – Fairway centre line (2.4 m)

	WGS 84		
1)	61°52.2722'N	29°28.5892'E	Alku/begynnelsep./starting point
2)	61 52.2422	29 28.3189	
3)	61 52.7896	29 21.7704	
4)	61 52.9923	29 21.0643	
5)	61 53.6724	29 19.2187	
6)	61 54.1201	29 18.1345	Loppu/ändpunkt/end point

B. Honkasaari-Kerimäki väylälle on lisätty kulkusyvyyys 2.4 m. – Leddjuggående 2.4 m tillämpas i farleden Honkasaari–Kerimäki – Maximum authorised draught 2.4 m implemented in the Honkasaari–Kerimäki channel

	WGS 84		Kartta/ Kort/Chart L 223
1)	61°52.2722'N	29°28.5892'E	Alku/begynnelsep./starting point
2)	61 54.1201	29 18.1345	Loppu/ändpunkt/end point

C. Viitan tarkistettu sijainti – Prickens position kontrollmätt – Adjusted spar buoy position

Nr		WGS 84	
15844	Pohj.-Nord-North	61°51.9942'N	29°27.2561'E

(LV/TV/FTA, Lappeenranta/Villmanstrand 2012)

VIII Tiedotuksia – Tillkännagivanden – Announcements

*61.(T)

17, 952
A/623/623_1
A,B INDEX

Suomi. Etelä-Suomen talviväylä (9.0 m). Nopeusrajoitus. Kohtaamis- ja ohituskielto.

Finland. Södra Finlands vinterfarled (9.0 m). Fartbegränsning. Mötes- och omkörningsförbud.

Finland. Southern Finland's winter navigation route (9.0 m). Speed limit. Meeting and overtaking prohibited.

Ajankohta: Toistaiseksi

Tidpunkt: Tills vidare

Time: Until further notice

Liikennevirasto asettaa nopeusrajoituksen sekä kohtaamis- ja ohituskiellon seuraavalle Etelä-Suomen talviväylän osuudelle:

Trafikverket utfärdar en fartbegränsning samt mötes- och omkörningsförbud på följande avsnitt av Södra Finlands vinterfarled:

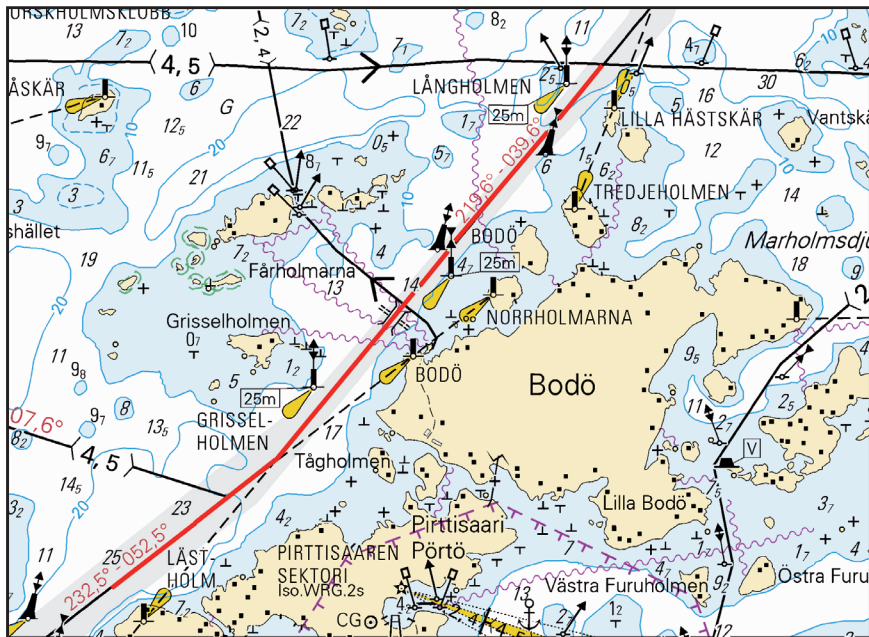
The Finnish Transport Agency imposes a speed limit and a meeting and overtaking prohibition in the following section of Southern Finland's winter navigation route:

Nopeusrajoitus 9 km/h (5 solmua) seuraavien pisteiden välillä: Alukset eivät saa kohdata tai ohittaa toisiaan.

Fartbegränsning 9 km/h (5 knop) mellan följande punkter: Fartyg får inte möta eller köra om varandra.

Speed limit 9 km/h (5 knots) between the following positions: Meeting and overtaking is prohibited.

	WGS 84		Nr		
1)	60°10.0464'N	25°24.7755'E	253	Lästholm al, nedre, front	
2)	60 11.6217	25 27.2685	2755	Itä	Långholmen
				Ost	
				East	



Päätös koskee kaikkea merenkulkua. Päätöksestä voidaan poiketa ainoastaan sää- ja jääolosuhteiden aiheuttamien välttämättömien alusturvallisuuteen liittyvien syiden vuoksi.

Detta beslut omfattar all sjöfart. Endast då fartygets säkerhet ofrånkomligt hotas till följd av vind- eller isförhållandena får man avvika från detta beslut.

This decision applies to all vessel traffic. Exemptions are only allowed in case of immediate safety-related threats to the ship caused by wind or ice.

(LV/TV/FTA, Helsinki/Helsingfors 2012)

*62.(T)

15, 951

Suomi. Suomenlahti. Lälätta. Orrengrund–Kotka -väylä (10.0 m). Jäänmurtoavustus.

Finland. Finska Viken. Lälätta. Farleden Orrengrund–Kotka (10.0 m). Isbrytarassistans.

Finland. Gulf of Finland. Lälätta. Orrengrund–Kotka channel (10.0 m). Ice-breaker assistance.

Ajankohta: Toistaiseksi
 Tidpunkt: Tills vidare
 Time: Until further notice

Käytettäessä Orrengrundin etelän puoleista, Orrengrund-Kotka (Lålättan) 10 metrin väylää, on alusten oltava hyvissä ajoin yhteydessä alueella toimivaan jäänmurtajaan.

Fartyg som använder farleden Orrengrund-Kotka (10 m, Lålättan) S om Orrengrund ska i god tid kontakta isbrytaren i området.

Vessels navigating in the Orrengrund-Kotka channel (10 m, Lålättan) S of Orrengrund are advised to contact the icebreaker in the area well in advance.

(LV/TV/FTA, Helsinki/Helsingfors 2012)

63.

Ruotsi. Keskinen Itämeri. KA Itämeri. Norra Midsjöbanken. Hoburgs Bank. ODAS-poijut ja mittauslaitteet poistettu.

Sverige. Mellersta Östersjön. Sydöstra Östersjön. Norra Midsjöbanken. Hoburgs Bank. ODAS-bojar och mätutrustning indragna.

Sweden. Central Baltic. South-Eastern Baltic. Norra Midsjöbanken. Hoburgs Bank. ODAS buoys. ODAS buoys and measuring equipment withdrawn.

TM/UfS/NtM 34/565/2010(T) kumotaan/utgår/cancelled

Alla ilmoitettuihin paikkoihin lasketut mittauslaitteet ja poijut on poistettu:

Nedan angivna mätutrustning och bojar har dragits in:

The below listed measuring equipment and buoyage have been withdrawn:

Norra Midsjöbanken

1)	56°06.72'N	17°35.0'E
2)	56 09.38	17 42.32

Hoburgs Bank

1)	56°19.37'N	18°11.18'E
2)	56 20.78	18 24.28

(Ufs 390/7717, Norrköping 2012)

Voimassa olevat ennakkotiedonannot (P)- ja tilapäiset tiedonannot (T) 29.2.2012

Preliminära (P) och Tillfälliga (T) notiser 29.2.2012

Current Preliminary (P) and temporary (T) notices 29.2.2012

TM - UFS - NtM	Ajankohta Tidpunkt Time	Merikart. Ufo-kort Chart	Asia - Rubrik - Subject
Suomenlahti - Finska viken - Gulf of Finland			
<u>4/33/2012(T)</u>	Until spring 2012	17, 18	Entrance to Helsinki. ODAS buoy temporarily withdrawn for the winter season.
<u>2/12/2012(T)</u>	Until about 1.6.2012	18	Helsinki. Vuosaari Harbour. Temporary special mark.
<u>35-36/669/2011(T)</u>	1.1.2012 – 31.3.2012	17	Sipoo. Channels closed for the winter season.
<u>35-36/668/2011(T)</u>	Until further notice	18	Helsinki. Jätkäsaari. Temporary special marks.
<u>33/634/2011(T)</u>	Until further notice	18	Helsinki. Jätkäsaari. Temporarily withdrawn sector light.
<u>29-30/582/2011(T)</u>	Until about 30.10.2012	13, 14	Hamina. Tammionselkä. Three temporary special marks.
<u>19/402/2011(T)</u>	Until further notice	15, 16	Loviisa. Amended maximum authorised draught.
<u>15/299/2011(T)</u>	Until further notice	18	Helsinki. Wreck site of the Kronprins Gustav Adolf. Temporary special marks and mooring buoys.
<u>2/25/2011(T)</u>	Until further notice	18	Helsinki. West Harbour. Sampo quay. Filling works.
<u>30/473/2010(T)</u>	Until further notice	15	Orregrund-Kotka chan.(10m). Lättäta sector light. Malfunctioning aid to navigation.
<u>9-10/116/2010(T)</u>	Until further notice	15, 16	Loviisa. Max. authorised draught reduced.

6-7/74/2010(T)	Until further notice	18	Helsinki. W Harb. Max. auth. draught reduced.
23/419/2009(T)	Until further notice	14	NE of Kirkonmaa. Shoal. Depth observation.
19-20/338/2009(T)	Until further notice	14	Kotka. The fairway to Hietanen (10.0 m). Swept erroneous. Notice partially cancelled.
7-8/111/2009(T)	Until further notice	14, 15	Kotka. Reduction of max. authorised draught. Spar buoys moved.
21/371/2008(T)	Until further notice	14	Kotka. Heinäsaari—Mussalochannel(2.4 m). Spar buoy established.
Saaristomeri - Skärgårdshavet - Archipelago Sea			
4/34/2012(T)	Until 23.4.2012	22-29	Archipelago Sea. Channels closed for the winter season.
18-19/325/2008(T)	Until further notice	29	Houtskär. Dangerous underw. rock. Warning.
Pohjanlahti - Bottniska viken - Gulf of Bothnia			
4/37/2012(T)	Until spring 2012	5	Sea of Bothnia. ODAS buoy temporarily withdrawn for the winter season.
1/5/2012(T)	Until about 1 June 2012	41	Sea of Bothnia. Rauma. Pohjainen-Lyökki-Rihtniemi channel (2.4 m). Damaged leading beacon.
33/645/2011(T)	Until about 1 June 2012	49,50	Bay of Bothnia. Lighted spar buoy withdrawn for the winter season.
33/643/2011(T)	Until about 1 June 2012	47,48	Sea of Bothnia. The Quark. DW 16.2 m. Vaasa channel (9.0 m). Buoyage withdrawn for the winter season.
33/642/2011(T)	Until about 1 June 2012	48	Sea of Bothnia. Raiipaluoto. Korsö channel (4.5 m). Normally lighted spar buoys unlit during the winter season.
33/641/2011(T)	Until about 1 June 2012	45	Sea of Bothnia. Lighted spar buoy withdrawn for the winter season.
31/607/2011(T)	1.11.2011 – 30.4.2012	42	Bay of Bothnia. Pori. The opening of the Reposaari bascule bridge to traffic has been interrupted.

28/564/2011(P)	About October 2012		Bay of Bothnia. Oulu. New bridge.
12/172/2010(T)	Until further notice	958	Approaches to Kemi (10m). Amend. depth information.
6-7/82/2010(T)	Until further notice	59	Ajos. Channell to Kemi (10m). Obstructions. Warning.
23-24/418/2008(T)	Until further notice	58, 59	Off Kemi. Max. author. draught reduced 10m to 9.8m.
20/358/2008(T)	Until further notice	51, 52	NW of Kokkola. Stockö channel (3.0 m) Max. authorised draught reduced to 2.7 m.
13/214/2008(T)	Until further notice	52	Port of Kokkola. Spar buoy established.
4/52/2008(T)	Until further notice	48	Off Vaasa. Shoal. Spar buoy established.
Itämeri - Östersjön - Baltic Sea			
Sisävedet - Inlandsfarvattnen - Inland waterways			
4/40/2012(P)	Until about 6.2012	L	Vuoksi watercourse. Amendments to chart folio L.
31/610/2011(T)	Until further notice	M	Vuoksi watercourse. Haukivesi. Tappuvirta channel (4.2 m). Shoal.
12/233/2011(T)	Until further notice	K	Sorvasalo-Niimilahti channel (1.8 m). Obstruction.
9/156/2011(T)	Until further notice	L	Pulp channel (4.2m). Amended depth information.
25/405/2010(T)	Until further notice	K	Channel in Keitele Canal (2.4 m). Shoals.
20-21/319/2010(T)	Until further notice	K	Keitele. Suosalmi-Listosalmi channel (2.4 m). Shoal. Depth observation.
12/174/2010(T)	Until further notice	K	Keitele. Ääneinen- Harinkaa channel (1.8 m). Amended depth information.
32/598/2009(T)	Until further notice	415	Pielisjoki channel (2.4 m). Shoal. Depth observation.
30/566/2009(T)	Until further notice	M	Matarinsalmi-Peonsalmi ch. (2.4 m). Shoal. Depth inf.
30/565/2009(T)	Until further notice	L	Orraintaipale channel (2.4 m). Shoal. Depth observat.
28/528/2009(T)	Until further notice	K	Keitele. Kuljonlahti chn.(1.8 m). Underwater rock.

Tiedotuksia - Tillkännagivanden - Announcements			
<u>6/62/2012(T)</u>	Until further notice	15	Gulf of Finland. Icebreaker assistance.
<u>6/61/2012(T)</u>	Until further notice	17	Gulf of Finland. Speed limit. Passing- and overtaking prohibition
<u>3/29/2012(P)</u>	February 2012	951-	Gulf of Finland. Northern Baltic. Nord Stream's pipelaying opera-
<u>3/27/2012(T)</u>	Until further notice	953	tions.
		S	Saimaa Canal closed for the winter season.
<u>19/410/2011(P)</u>		951-	Alignment of the Nord Stream gas pipeline 2. via the Gulf of Finland
<u>17/365/2011(T)</u>	Until further notice	953	to the northern Baltic.
<u>16/342/2011(T)</u>	Until further notice	952	Northern Baltic. ODAS buoys (Occas). Correction.
	Until further notice	952	Northern Baltic. ODAS buoys (Occas).

(LV/TV/FTA, Helsinki/Helsingfors 2012)
