

## I Suomenlahti – Finska viken – Gulf of Finland

\*75.

18, 191  
A,B/626

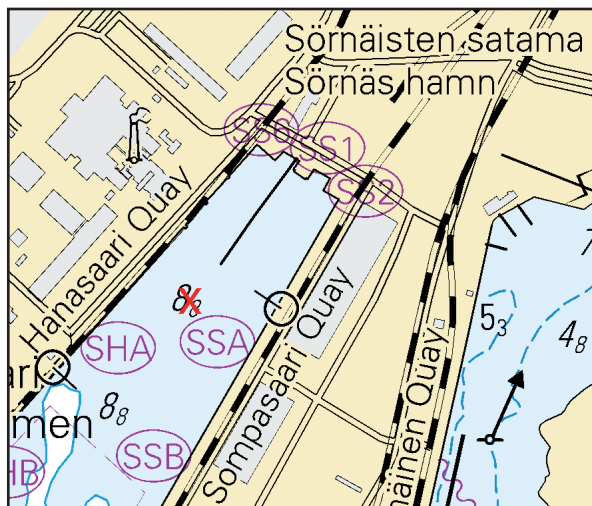
Suomi. Helsinki. Sörnäisten satama. Poistettu syvyysluku. Karttamerkinän muutos.

Finland. Helsingfors. Sörnäs hamn. Stryk djupangivelse. Ändrad kartmarkering.

Finland. Helsinki. Sörnäinen harbour. Delete depth information. Amend chart.

Poistettu syvyysluku – Stryk djupangivelse - Delete depth information

Poista		WGS 84	
Stryk	8.8 m	60°10.9231'N	24°58.3734'E
Delete			



(LV/TV/FTA, Helsinki/Helsingfors 2012)

\*76.

18, 191  
A,B/626/626\_1

Suomi. Helsinki. Suomenlinna. Iso Mustasaari–Pikku-Musta. Syvyystietojen muutokset. Karttamerkinnän muutos.

Finland. Helsingfors. Sveaborg. Stora Östersvartö–Lilla Östersvartö. Ändrad djupinformation. Ändrad kartmarkering.

Finland. Helsinki. Suomenlinna. Iso Mustasaari–Pikku-Musta. Amended depth information. Amend chart.

#### Syvyystietojen muutokset – Ändrad djupinformation – Amended depth information

Lisää		Poista		WGS 84	
Inför	2.5 m	Stryk	5.1 m	60°08.8891'N	24°58.8490'E
Insert		Delete			
Korjaa 3 ja 6 m syvyyskäyrät					
Korrigera 3 och 6 m djupkurvor					
Correct 3 and 6 m depth contours					

(LV/TV/FTA, Helsinki/Helsingfors 2012)

\*77.

18, 191, 952  
A,B/626  
A,B GENERAL

Suomi. Helsinki. Pasila. Linkkitorni. Muuttunut valotunnus. Karttamerkinnän muutos.

Finland. Helsingfors. Böle. Rundradions länktorn. Ändrad ljuskaraktär. Ändrad kartmarkering.

Finland. Helsinki. Pasila. YLE Transmission Tower. Amended light character. Amend chart.

#### Paikka – Position – Position

WGS 84	
60°12.2779'N	24°55.3761'E

Nr	Yleisradion linkkitorni (Länsi-Pasila)			
60919	Lisää		Poista	
	Inför	FL.R.133m6.4M	Stryk	VQ.W.141m29M
	Insert		Delete	

(LV/TV/FTA, Helsinki/Helsingfors 2012)

---

\*78.

A/609/609\_1/611/611\_4

**Suomi. Liustit–Kotkan vanha satama-venereitti (1.2 m). Venereitin linjauksen muutos. Turvalaitemuutokset. Karttamerkinnän muutos.**

**Finland. Båtrutten Liustit–Kotka gamla hamn (1.2 m). Ändrad draging av båtrutten. Ändrad utprickning. Ändrad kartmarkering.**

**Finland. Liustit–Kotkan vanha satama (old harbour) small craft route (1.2 m). Amended small craft route alignment. Amended buoyage. Amend chart.**

Ref: TM/UfS/NtM 10/183/2011, 9/151/2011

#### A. Venereitin keskilinja – Båtruttens mittlinje – Route centre line

WGS 84		
1)	60°28.1236'N	26°52.6774'E
2)	60 28.1360	26 52.8715
3)	60 27.9962	26 53.4876
4)	60 27.9295	26 54.7737

#### Poistavanha keskilinja - Stryk den befintliga mittlinjen - Delete existing centre line

Venereitit merkitään vain merikarttasarjoille.

Båtrutterna utmärks bara i sjökortsserierna.

The small craft routes are only marked in chart folios.

#### B. Uusi valaisematon viitta – Ny obelyst prick - New unlighted spar buoy

Nr		WGS 84	
76994	Oikea-SB-Starboard	60°28.1048'N	26°52.9626'E

**C. Siirretty valaisematon viitta – Flyttad obelyst prick – Unlighted spar buoy moved**

		WGS-84	
Nr		Paikasta/Från/From	Paikkaan/Till/To
2175	Oikea	60°28.1159'N	60°28.1285'N
	SB	26°52.8288'E	26°52.8615'E
	Starb.		

(LV/TV/FTA, Helsinki/Helsingfors 2012)

---

79.(P)

951

**Venäjä. Suursaari. TSS OFF HOGLAND (GOGLAND) ISLAND. Uusi reittijakojärjestelmä. Poistettu DW-reitti ja reittijakojärjestelmä.**

**Ryssland. Gogland. TSS OFF HOGLAND (GOGLAND) ISLAND. Nytt trafiksepareringssystem. DW-rutt och trafiksepareringssystem indragna.**

**Russia. Gogland. TSS OFF HOGLAND (GOGLAND) ISLAND. New Traffic Separation Scheme. Discontinued DW route and Traffic Separation Scheme.**

Ajankohta: 1.9.2012, 0000 UTC alkaen  
 Tidpunkt: Från 1 september 2012, 0000 UTC  
 Time: From 1 September 2012, 0000 UTC

**1. Lisää reittijakojärjestelmä – Inför trafiksepareringssystem – Insert Traffic Separation Scheme (Ks. kuva alla - Se bilden nedan - See picture below )**

**A. Liikennejakovyöhyke – Separeringszon – Separation zone: (INT M 13)**

	WGS 84	
1)	59 58.76'N	26 30.16'E
2)	60 00.43	26 30.16
3)	60 01.05	26 34.86
4)	60 00.35	26 44.24
5)	59 59.85	26 44.08
6)	60 00.15	26 40.21

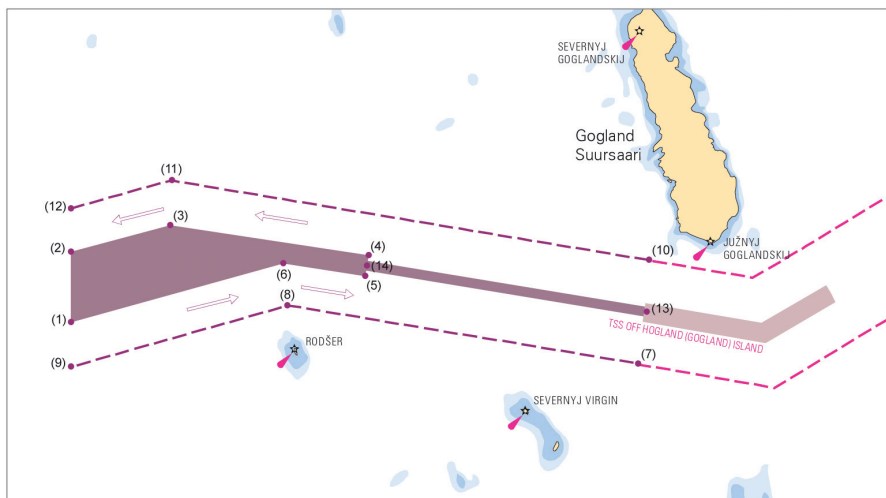
**B. Reititystoimenpiteen raja – Gräns för routeingåtgärd – Limit of routeing measure: (INT M 15)**

	WGS 84	
7)	59°57.77'N	26°56.99'E
8)	59 59.15	26 40.40
9)	59 57.70	26 30.16

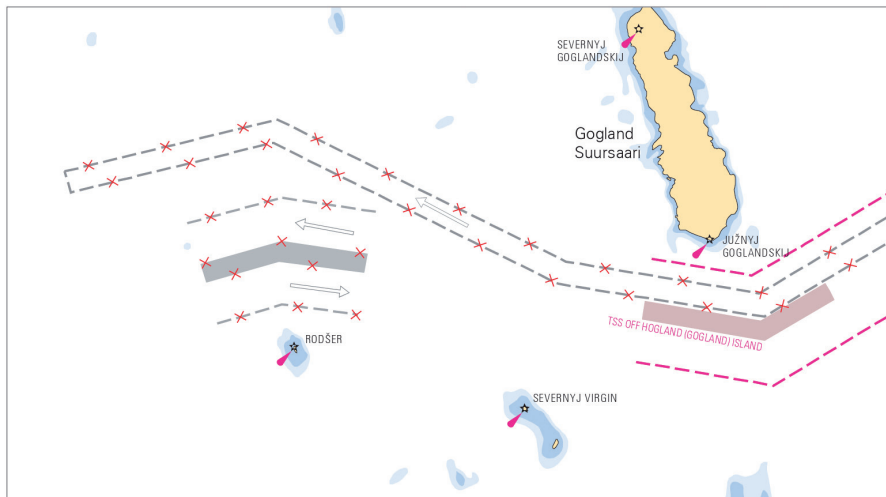
	WGS 84	
10)	60°00.23'N	26°57.51'E
11)	60 02.12	26 34.94
12)	60 01.45	26 30.16

**C. Liikennejakolinja – Separeringslinje – Separation line: (INT M 12)**

	WGS 84	
13)	59°59.00'N	26°57.40'E
14)	60 00.10	26 44.16



## 2. Poista DW-reitti ja reittijakojärjestelmä – Stryk DW-rutten och trafiksepareringssystemet – Delete DW route and Traffic Separation Scheme:



(NtM 8/1043(P), St. Petersburg 2012)

---

\*80.

13  
A/604

Suomi. Virolahden ankkuripaikan väylä (2.4 m). Poistettu väylä. Poistettu ankkuripaikka. Karttamerkinnän muutos.

Finland. Farleden till Vederlax ankringsplats (2.4 m). Indragen farled. Indragen ankringsplats. Ändrad kartmarkering

Finland. Channel to Virolahti anchorage (2.4 m). Discontinued channel. Discontinued reported anchorage. Amend chart.

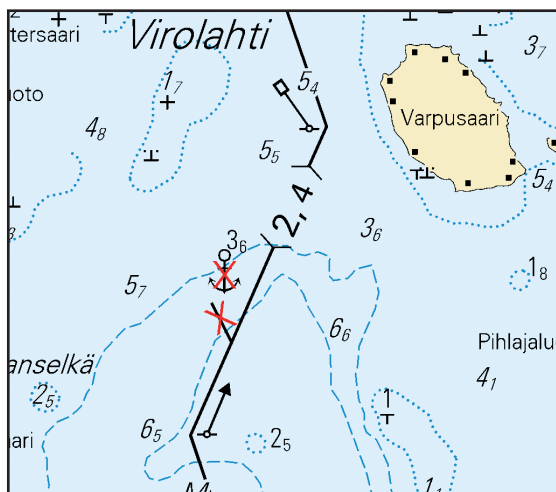
A. Poista väylälinja seuraavien pisteiden väliltä – Stryk farledslinjen mellan följande punkter – Delete navigation line between the following positions:

	WGS 84	
1)	60°32.8568'N	27°44.8660'E
2)	60 32.9402	27 44.7801

B. Poistettu ankkuripaikka - Indragen ankringsplats - Discontinued reported anchorage (INT 1 N 10)

Paikka – Position – Position

WGS 84	
60°33.00'N	27°44.83'E



(LV/TV/FTA, Helsinki/Helsingfors 2012)

## *II Saaristomeri ja Ahvenanmeri*

### *Skärgårdshavet och Ålands hav*

### *Archipelago Sea and Sea of Åland*

\*81.

28

D/727/728

Suomi. Saaristomeri. Parainen. Pimarmo. Elvsön L-puoli-Keitsor väylä (2.4 m). Uusi viitta. Syvyystietojen muutokset. Karttamerkinnän muutos.

Finland. Skärgårdshavet. Pargas. Pimarmo. Farleden V om Elvsön-Keitsor (2.4 m). Ny prick. Ändrad djupinformation. Ändrad kartmarkering.

Finland. Archipelago Sea. Pargas. Pimarmo. Channel W of Elvsön-Keitsor (2.4 m). New spar buoy. Amended depth information. Amend chart.

#### **I. Uusi valaisematon viitta – Ny obelyst prick - New unlighted spar buoy**

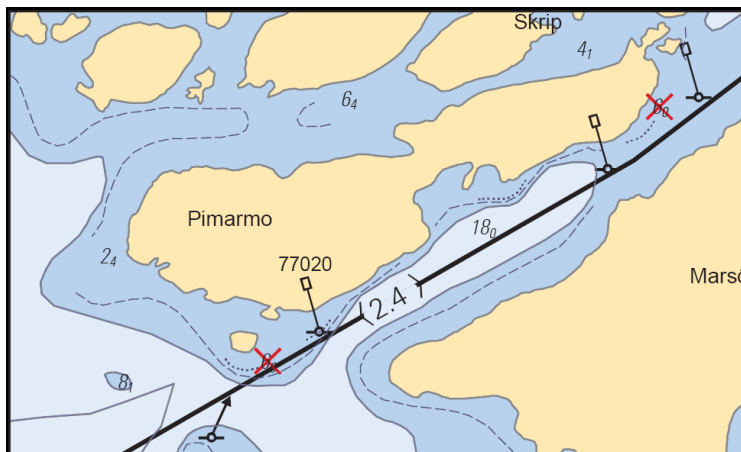
Nr		WGS 84	
77020	Vasen – BB- Port	60°09.2289'N	21°28.6433'E

#### **II. Syvyystietojen muutokset - Ändrad djupinformation - Amended depth information.**

1)	Poista			WGS 84
	Stryk	6 m	60°09.5012'N	21°29.4715'E
	Delete			
2)	Poista			
	Stryk	6.6 m	60 09.1930	21 28.5221
	Delete			



Korjaa 6 m ja 10 m syvyyssäyrät
Korrigera 6 m och 10 m djupkurvor
Correct 6 m and 10 m depth contours
Lisää 3 m syvyyssäyrät
Inför 3 m djupkurvor
Insert 3 m depth contours



Kuva ei ole mittakaavassa – Kartan är inte skalenlig - The chart is not to scale

(LV/TV/FTA, Turku/Åbo 2012)

---

## *IV Itämeri – Östersjön – Baltic Sea*

82.

935, 953

**Ruotsi. P-Itämeri. Ahvenanmeri. Poistetut suoja-alueet. Karttamerkinnän muutos.**

**Sverige. Norra Östersjön. Ålands hav. Skyddsområden utgår. Ändrad kartmarkering.**

**Sweden. Northern Baltic. Sea of Åland. Restricted areas withdrawn. Amend chart.**

Alla olevat suoja-alueet poistetaan kartalta:

Stryk följande skyddsområden i sjökortet:

Following restricted areas shall be deleted from the chart:

### Poista – Stryk – Delete:

	WGS 84		Arholma
1)	59°52.30'N	19°06.28'E	
2)	59 46.17	19 04.79	
3)	59 39.96	19 16.61	
4)	59 44.14	19 27.46	

### Poista – Stryk – Delete:

	WGS 84		Singö
1)	60°09.19'N	18°42.92'E	
2)	60 13.24	18 54.69	
3)	60 16.59	18 55.33	
4)	60 14.78	18 41.18	

(Ufs 392/7689, Norrköping 2012)

---

## VI Sisävesistöt – Inlandsfarvattnen – Inland Waterways

\*83.

L/200

Suomi. Vuoksen vesistö. Taipalsaari. Lisätty kaapeli välille Riutanniemi–Hiidensaari. Karttamerkintä.

Finland. Vuoksens vattendrag. Taipalsaari. Kabel utlagd mellan Riutanniemi och Hiidensaari. Kartmarkering.

Finland. Vuoksi watercourse. Taipalsaari. Submarine cable laid between Riutanniemi and Hiidensaari. Insert in chart.

Lisää kaapeli – Inför kabel – Insert submarine cable:

	WGS 84		
1)	61°09.4803'N	27°58.3516'E	Riutanniemi
2)	61 09.5285	27 58.1512	Hiidensaari

(LV/TV/FTA, Lappeenranta/Villmanstrand 2012)

---

\*84.

L/208

Suomi. Vuoksen vesistö. Ristiina. Pökkäänlahti. Laskettu vesijohto välille Liikala-Rahikkala. Johto alittaa Ristiinan venesataman väylän (2.4 m). Karttamerkintä.

Finland. Vuoksens vattendrag. Ristiina. Pökkäänlahti. Vattenledning utlagd mellan Liikala och Rahikkala. Ledningen går under farleden till Ristiina båthamn (2.4 m). Kartmarkering.

Finland. Vuoksi watercourse. Ristiina. Pökkäänlahti. Water pipeline laid between Liikala-Rahikkala. The water pipeline passes under the channel to Ristiina boat harbour (2.4 m). Insert in chart.

Lisää vesijohto – Inför vattenledning – Insert water pipeline:

	WGS 84		
1)	61°29.5140'N	27°16.3613'E	Alku/begynnelsep./starting point
2)	61 29.4998	27 15.2624	Loppu/ändpunkt/end point

(LV/TV/FTA, Lappeenranta/Villmanstrand 2012)

---

## **VIII Tiedotuksia – Tillkännagivanden – Announcements**

**\*85.**

### **Suomi. Tiedotus kesäajan käyttöönotosta vuonna 2012.**

Ajanjakso: 25.3. – 28.10.2012

Yksityiskohtia: Suomessa on käytössä kesäaika mainittuna ajanjaksona. Kesäajan käyttöönotto tapahtuu sunnuntaina 25. päivänä maaliskuuta klo 03.00 siirtämällä kellonaika tunti eteenpäin (UTC + 3h).

Kesäaika päättyy sunnuntaina 28. päivänä lokakuuta klo 04.00 siirtämällä kellonaika tunti taaksepäin Suomen viralliseen, eli talviaikaan (UTC + 2h).

### **Finland. Meddelande om införande av sommartid 2012.**

Tidpunkt: 25.3–28.10.2012

Detaljer: Under nämnda tid råder det sommartid i Finland. Sommar-

tiden börjar söndagen den 25 mars kl. 03.00, varvid klockan ställs en timme framåt (UTC + 3h).

Sommartiden upphör söndagen den 28 oktober kl. 04.00, varvid klockan ställs en timme tillbaka till vintertid (UTC + 2h).

### **Finland. Summer time announcement for 2012.**

Time: March 25 - October 28, 2012.

Details: During this period summer time is observed in Finland. Summer time starts on Sunday, March 25 at 03.00, whereby clocks are set forward by one hour (UTC + 3h).

Summer time ends on Sunday, October 28 at 04.00, whereby clocks are set back by one hour to winter time (UTC + 2h).

(LV/TV/FTA, Helsinki/Helsingfors 2012)

---

86.

**Display anomalies in some ECDIS****NAVAREA 1 048****GA85 EA87 OA75**

**Mariners are advised that the International Hydrographic Organization (IHO)** check data set shows that some ECDIS systems fail to display some significant underwater features in the standard display mode. The use of this check data set (Issued through ENC service providers and available from the IHO website [www.iho.int](http://www.iho.int)) to check the operation of ECDIS is strongly recommended. JRC has confirmed that certain versions of JRC ECDIS fail to display some types of wreck and obstruction (including stranded wrecks) in any display mode. Where JRC ECDIS is in use, paper chart should be the primary means of navigation until the ECDIS has been proved to operate correctly. See: <http://www.jrc.co.jp/eng/product/marine/whatsnew/20120313/index.html> for further information.

13 MAR 12  
FM MODUK NAVY

---

