

I Suomenlahti – Finska viken – Gulf of Finland

*118.

19, 952
B/631/629_1

Suomi. Kirkkonummi. Kantvikin väylä (9.0 m). Poistettu väylänosa. Uusi väylänosa. Turvalaitemuutokset. Karttamerkinnän muutos.

Finland. Kyrkslätt. Kantviksleden (9.0 m). Indraget farledsavsnitt. Nytt farledsavsnitt. Ändrad utprickning. Ändrad kartmarkering.

Finland. Kirkkonummi. Kantvik channel (9.0 m). Discontinued channel section. New channel section. Amended buoyage. Amend chart.

A. Poistettu väylänosa - Indraget farledsavsnitt - Discontinued channel section

Poista väylälinja seuraavien pisteiden väliltä – Stryk farledslinjen mellan följande punkter – Delete navigation line between the following positions:



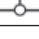



	WGS 84		
1)	59°59.3554'N	24°17.5071'E	Alku/begynnelsep./starting point
2)	59 59.1886	24 17.6236	Loppu/ändpunkt/end point

B. Uusi väylänosa - Nytt farledsavsnitt - New channel section

	WGS 84		
1)	59°59.5011'N	24°17.6334'E	Alku/begynnelsep./starting point
2)	59 59.4001	24 17.5936	Taitepiste/brytpunkt/breakpoint
3)	59 59.3291	24 17.5801	”
4)	59 59.2579	24 17.5902	”
5)	59 59.1886	24 17.6236	Loppu/ändpunkt/end point”


C. Siirretyt valaisemattomat viitat – Flyttade obelysta prickar – Unlighted spar buoys moved

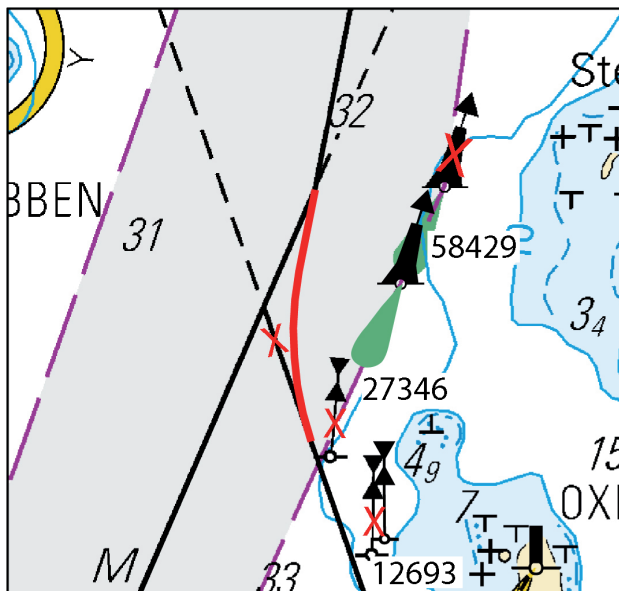
Siirrä – Flytta – Move:

	Nr			WGS 84	
1)	12132	Länsi		Paikasta/Från/From	Paikkaan/Till/To
		Väst		59°57.2613'N	59°57.2989'N
		West		24°19.1218'E	24°19.1554'E
2)	12693	Länsi		59°59.0470'N	59°59.0642'N
		Väst		24°17.7739'E	24°17.8031'E
		West			

D. Siirretty valopoiju – Flyttad lysboj – Lightbuoy moved

Siirrä – Flytta – Move:




Nr			WGS 84	
58429	Oikea		Paikasta/Från/From	Paikkaan/Till/To
	SB		59°59.5043'N	59°59.3843'N
	Starb.		24°17.9554'E	24°17.8464'E





Kuva ei ole mittakaavassa – Kartan är inte skalenlig - The chart is not to scale

E. Poistetut valaisemattomat viitat – Indragna obelysta prickar – Withdrawn unlighted spar buoys

Poista – Stryk – Delete:

	Nr	Länsi		WGS 84	
1)	27346	Väst		59°59.1684'N	24°17.6708'E
		West			
2)	12131	Länsi			
		Väst		59°56.8732'N	24°19.2576'E
		West			

F. Valopojun tarkistettu sijainti – Lysbojens position kontrollmätt – Adjusted lightbuoy position

Nr	Itä		WGS 84	
13041	Ost		59°57.6666'N	24°18.4258'E
	East			

Muutokset toteutetaan ilman erillistä ilmoitusta 31.5.2012 mennessä.

Ändringarna genomförs senast 31.5.2012. Separat meddelande utgår ej.

The amendments will be implemented without further notice by 31 May 2012 at the latest.

(LV/TV/FTA, Helsinki/Helsingfors 2012)

II Saaristomeri ja Ahvenanmeri

Skärgårdshavet och Ålands hav

Archipelago Sea and Sea of Åland

*119.(T)

34, 5, 953

C/762

C GENERAL/INDEX

Suomi. Ahvenanmeri. Märketin I -puoli. Rajoitusalue. Sotatarvikkeiden raivaus. Varoitus.

Finland. Ålands hav. O om Märket. Förbudsområde. Røjning av krigsmateriel. Varning.

Finland. Sea of Åland. E of Märket. Restricted area. Clearing of war materials. Warning.

Ajankohta: 7.5 – 3.6.2012

Tidpunkt: 7.5 – 3.6.2012

Time: Between 7 May and 3 June 2012

Ref: TM/UfS/NtM 18/378/2011

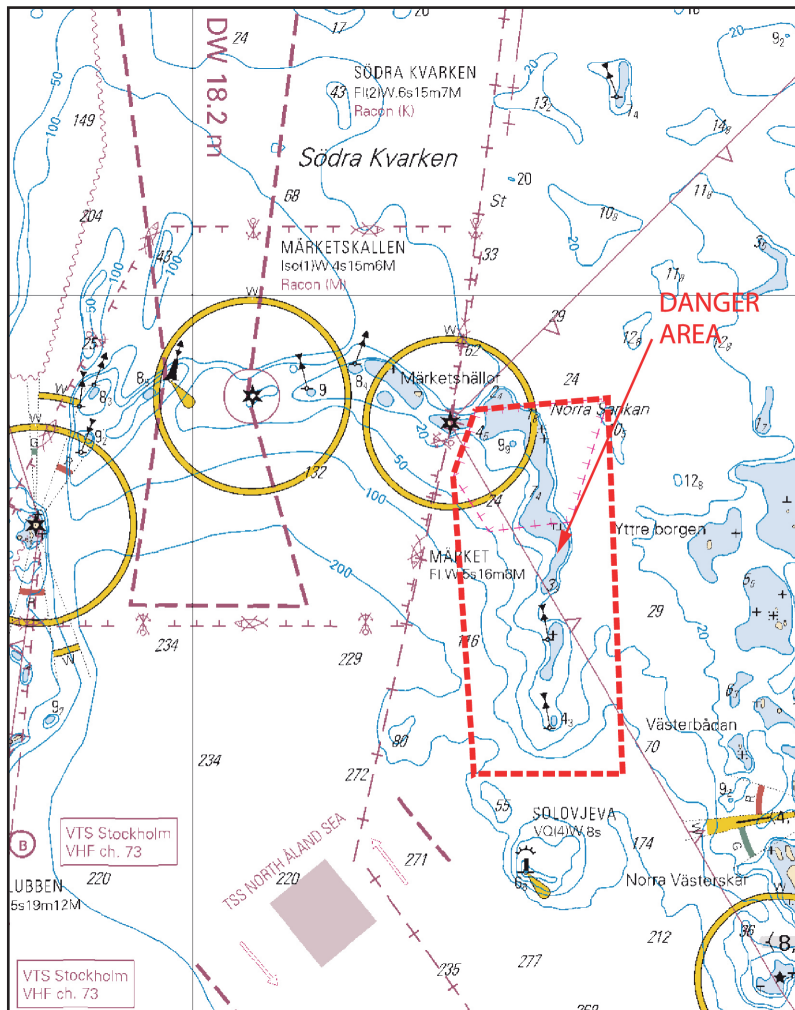
Suomen merivoimat ja Ahvenanmaan poliisi raivaavat meren pohjasta räjähteitä Märketin itäpuolella. Kaikki toiminta, oleskelu ja liikenne alueella mainittuna ajankohtana on kielletty.

Finska marinen och Ålands polismyndighet röjer explosiva varor på havsbotten öster om Märket. All verksamhet, vistelse och trafik i området är förbjuden vid nämnda tidpunkt.

The Finnish Navy and the Police of Åland are clearing war materials on the seabed east of Märket. All activities, visiting and sea traffic in the prohibited at the time indicated.

Vaarallinen alue - Farligt område - Danger area:

WGS 84		
1)	60°18.265'N	19°08.697'E
2)	60 17.243	19 08.005
3)	60 12.700	19 08.640
4)	60 12.700	19 13.200
5)	60 18.440	19 12.750



Kuva ei ole mittakaavassa – Kartan är inte skalenlig - The chart is not to scale

Lisätietoja Ahvenanmaan poliisiviranomainen: 018 527100

Kontaktinformation Ålands polismyndighet: +358 18 527100

Additional information The Police Authority of Åland Islands: +358 18 527100

(Ålands polismyndighet/LV/TV/FTA, Helsinki/Helsingfors 2012)

VI Sisävesistöt – Inlandsfarvattnen – Inland Waterways

*120.

L/200/201/201_1

Suomi. Vuoksen vesistö. Lappeenranta. Pallonlahti. Pylväs. Karttamerkintä.

Finland. Vuoksens vattendrag. Villmanstrand. Pallonlahti. Mast. Kartmarkering.

Finland. Vuoksi watercourse. Lappeenranta. Pallonlahti. Pylon. Insert in chart.

Lisää pylväs – Inför mast – Insert pylon

Nr		WGS 84	
Lisää	Pyl ⊙		
Inför		61°04.098'N	28°10.091'E
Insert			

(LV/TV/FTA, Lappeenranta/Villmanstrand 2012)

*121.

M/228/228_1

Suomi. Vuoksen vesistö. Kytövirran venereitti (1.8 m). Poistettu kummeli. Vedenpäällinen kivikko. Karttamerkinnän muutos.

Finland. Vuoksens vattendrag. Kytövirta båtrutten (1.8 m). Indraget kummel. Synliga stenar. Ändrad kartmarkering.

Finland. Vuoksi watercourse. Kytövirta small craft channel (1.8 m). Discontinued cairn. Rocks above sea level. Amend chart.

A. Poista-Stryk-Delete

Nr		WGS 84	
14516	Kummeli – Kummel – Cairn	62°11.4872'N	28°28.9377'E

B. Poista-Stryk-Delete

		WGS 84	
Vedenrajassa oleva kivi	+	62°11.4770'N	28°28.9327'E
Sten nära vattenytan			
Rock awash			

C. Lisää – Inför - Insert

		WGS 84	
Vedenpäällinen kivikko	⊥	62°11.4872'N	28°28.9377'E
Synliga stenar			
Rocks above sea level			

(LV/TV/FTA, Lappeenranta/Villmanstrand 2012)

*122.

J/324/324_1

K/326/326_1

Suomi. Kymijoen vesistö. Jyväskylä. Hämeenlahti. Laskettu paineviemäri. Karttamerkintä.

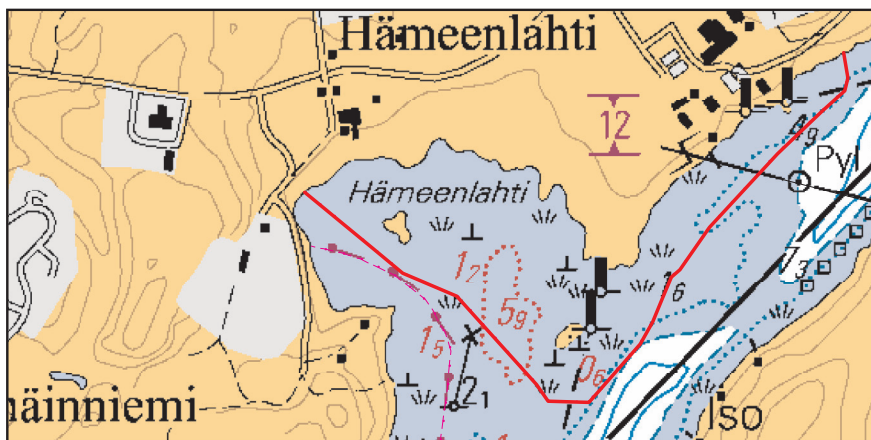
Finland. Kymmene älvs vattendrag. Jyväskylä. Hämeenlahti. Tryckledning för avlopp utlagd. Kartmarkering.

Finland. Kymijoki watercourse. Jyväskylä. Hämeenlahti. Submarine pressure sewer laid. Insert in chart.

Lisää paineviemäri – Inför tryckledning för avlopp – Insert pressure sewer:

	WGS 84	
1)	62°12.9043'N	25°47.0695'E
2)	62 12.8104	25 47.3138
3)	62 12.7839	25 47.4482
4)	62 12.6614	25 47.6759
5)	62 12.6601	25 47.7780
6)	62 12.7540	25 47.9367
7)	62 12.8060	25 47.9827
8)	62 12.8637	25 48.0783
9)	62 12.9493	25 48.2478
10)	62 13.0224	25 48.4152

11)	62 13.0375	25 48.4224
12)	62 13.0666	25 48.4123



Kuva ei ole mittakaavassa – Kartan är inte skalenlig - The chart is not to scale

(LV/TV/FTA, Lappeenranta/Villmanstrand 2012)

VIII Tiedotuksia – Tillkännagivanden – Announcements

***123.(T)**

Suomi. Ruotsi. Venäjä. Pohjois-Itämeri. Suomenlahti. Nord Stream-kaasuputket. käyttöönoton valmistelu. Suomen EEZ-alue. Venäjän EEZ-alue.

Finland. Sverige. Ryssland. Norra Östersjön. Finska viken. Nord Stream gasledningar. Förberedelser för ibruktage av gasledningen. Finlands ekonomiska zon (EEZ). Rysslands ekonomiska zon (EEZ).

Finland. Sweden. Russia. Northern Baltic. Gulf of Finland. Nord Stream gas pipelines. Preparations for taking the pipeline into use. Finnish EEZ. Russian EEZ.

Ajankohta: Toukokuu 2012
 Tidpunkt: Maj 2012
 Time: May 2012

TM/UfS/NtM 10/105/2012(T) kumotaan/utgår/cancelled

1. Alus Sandpiper jatkaa kiviaineksen läjitystä Venäjän aluevesillä. Venäjän aluevesille kiviainesta kuljetetaan Kotkasta.

2. Alus Skandi Olympia suorittaa koko kaasuputken 1. ja kaasuputken 2. joidenkin osien jälkitarkastuksia.

3. Alukset Skandi Arctic ja Achilles suorittavat 25.5.–10.6. toisen putkilinjan käyttöönoton valmisteluja pisteen KP 297 ympäristössä.

1. Fartyget Sandpiper fortsätter stenplaceringen inom de ryska territorialvattnen. Stenmaterial transporteras från Kotka till de ryska vattnen.

2. Fartyget Skandi Olympia utför inspektion av hela gasledning 1 och valda delar av gasledning 2.

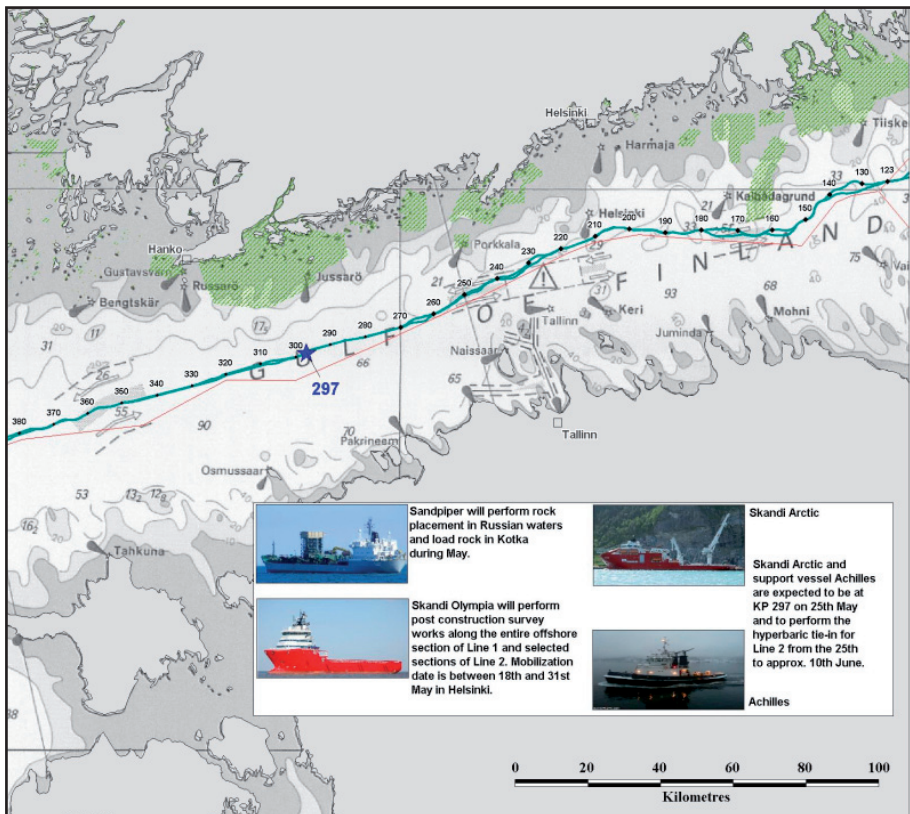
3. Fartygen Skandi Arctic och Achilles gör förberedelser för ibruktagandet av gasledningen 2 i närheten av punkten KP 297 under tiden 25 maj–10 juni.

1. The vessel Sandpiper will continue rock placement in the Russian territorial waters. Rock will be loaded in Kotka for the Russian sector.

2. The Vessel Skandi Olympia will perform post construction survey works along the entire offshore section of Line 1 and selected sections of Line 2.

3. The Vessels Skandi Arctic and Achilles are undertaking preparations to take gas pipeline 2 into use between 25th May and approx. 10th June in the vicinity of point KP 297.

	n. – ca - about	WGS 84
KP 297	59°35.8'N	23°33.0'E



Skandi Arcticin kutsumerkki on C6XW3 ja Achilleen 3YAW. Molemmat alukset kuuntelevat VHF-kanavaa 16 ja Suomenlahdella pakollisia GOFREP VHF-kanavia.

Anropssignalen för fartyget Skandi Arctic är C6XW3 och för fartyget Achilles 3YAW. Båda fartygen lyssnar på VHF-kanal 16 och i Finska viken på de obligatoriska GOFREP VHF-kanalerna.

The call sign for the vessel Skandi Arctic is C6XW3 and for the vessel Achilles 3YAW. Both vessels monitor VHF channel 16 and in the Gulf of Finland the mandatory GOFREP VHF channels.

Meriliikenteen tulee sivuuttaa Skandi Arctic vähintään 500 m etäisyydeltä.

Minsta avstånd för annan sjötrafik att passera Skandi Arctic är 500 m.

The vessel Skandi Arctic requests a minimum clearance of 500 m.

(Nord Stream/LV/TV/FTA, Helsinki/Helsingfors 2012)

***124.**

Suomi. Uusia merikarttapainoksia.

Finland. Nya sjökortsupplagor.

Finland. New chart editions.

Ref: TM/UfS/NtM 5/54/2012

Nr	Oikaisupvm.	Myyntipvm.	Painos
	Rättelsedatum	I handeln	Upplaga
	Correction date	For sale	Edition
Merikarttasarja B			
Sjökortsserie B	10.10.2012	3.5.2012	2012
Chart Folio B			

Seuraavaksi ilmestyy: Merikarttasarja L

Härnäst utkommer: Sjökortsserie L

Next will be published: Chart folio L

(LV/TV/FTA, Helsinki/Helsingfors 2012)
