

I Suomenlahti – Finska viken – Gulf of Finland

*125.

17, 952
A/622

Suomi. Porvoo. Tolkkinen–Porvoo väylä (1.9 m). Nopeusrajoitus. Aallokon aiheuttamiskielto.

Finland. Borgå. Farleden Tolkis–Borgå (1.9 m). Fartbegränsning. Förbud att orsaka svall.

Finland. Porvoo. Tolkkinen–Porvoo channel (1.9 m). Speed limit. Prohibition to create wash.

Liikennevirasto on asettanut Lilla Barlastholmenin ja Kokkonniemen väliselle väyläosuudelle nopeusrajoituksen (10 km/h) ja aallokonaiheuttamiskiellon.

Trafikverket har utfärdat en fartbegränsning (10 km/h) och ett förbud att orsaka svall i farledsavsnittet mellan Lilla Barlastholmen och Kokon.

The Finnish Transport Agency has imposed a speed limit (10 km/h) and a prohibition to create wash in the channel section between Lilla Barlastholmen and Kokonniemi.

Nopeusrajoitus 10 km/h ja aallokon aiheuttamiskielto seuraavien pisteiden välillä – Fartbegränsningen 10 km/h och förbudet att orsaka svall gäller mellan följande punkter – The speed limit 10 km/h and prohibition to create wash are applied between the following positions:

	WGS 84	
1)	60°22.623'N	25°40.578'E
2)	60 21.157	25 38.253

Rajoitukset on merkitty maastoon. Ks. karttaliite.

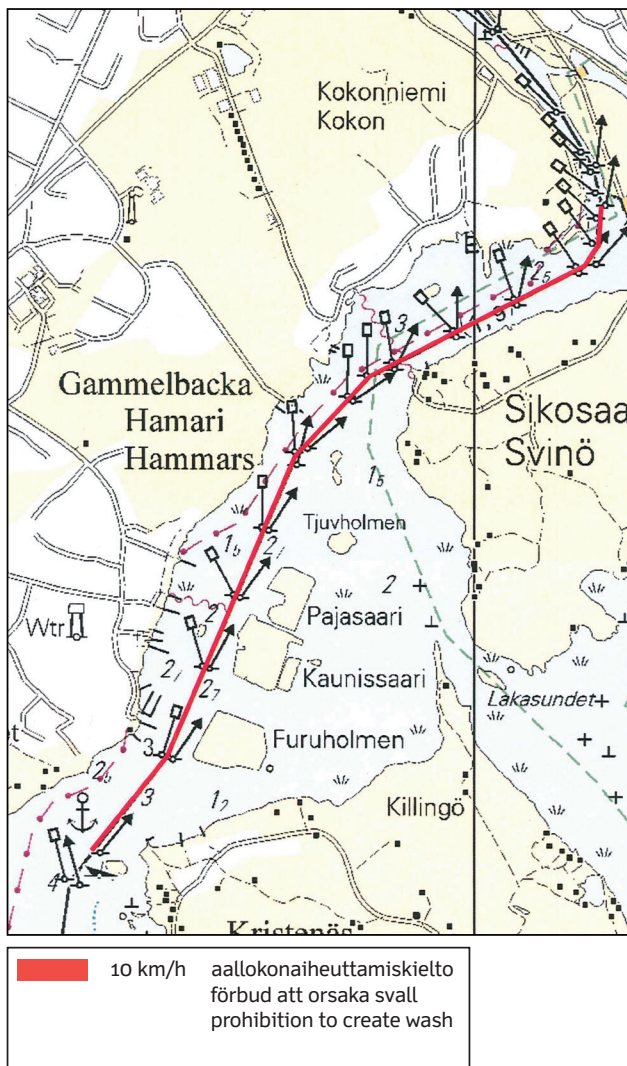
Begränsningarna har märkts ut i terrängen. Se kartskiss.

The restrictions have been marked in the terrain. See chartlet.

Rajoitukset eivät koske virka-, sairaankuljetus ja pelastustoimen suorittamista tai muusta syystä välttämätöntä vesikulkuneuvoilla liikkumista eikä puolustusvoimien toimintaa.

Begränsningarna gäller inte sjötrafik som är nödvändig för utförande av tjäns-teupdrag, sjuktransporter eller räddningsåtgärder eller av andra motsvarande orsaker och inte heller försvarsmaktens verksamhet.

The restrictions do not apply to the watercraft traffic necessary in order to perform official duties, patient transports or rescue operations or for any other corresponding reason, or to the activities of the Defence Forces.



*126.

A/613/613_1

**Suomi. Loviisa. Jyryhäll–Tallbacka -venereitti (1.2 m). Aallokonaiheuttamis-
kielto.**

Finland. Lovisa. Båtrutten Jyryhäll–Tallbacka (1.2 m). Förbud att orsaka svall.

**Finland. Loviisa. Jyryhäll–Tallbacka small craft route (1.2 m). Prohibition to
create wash.**

Liikennevirasto on asettanut Tallbackan laiturin ja Vaxholmenin väliselle väylä-
osuudelle aallokonaiheuttamiskiellon.

Trafikverket har utfärdat ett förbud att orsaka svall i farledsavsnittet mellan Tall-
backa kaj och Vaxholmen.

The Finnish Transport Agency has imposed a prohibition to create wash in the
channel section between Tallbacka quay and Vaxholmen.

**Aaallokon aiheuttamiskiello seuraavien pisteiden välillä – Förbudet att orsaka
svall gäller mellan följande punkter – The prohibition to create wash is applied
between the following positions:**

	WGS 84	
1)	60°21.461'N	26°26.667'E
2)	60 21.795	26 26.126

Rajoitukset on merkitty maastoon. Ks. karttaliite.

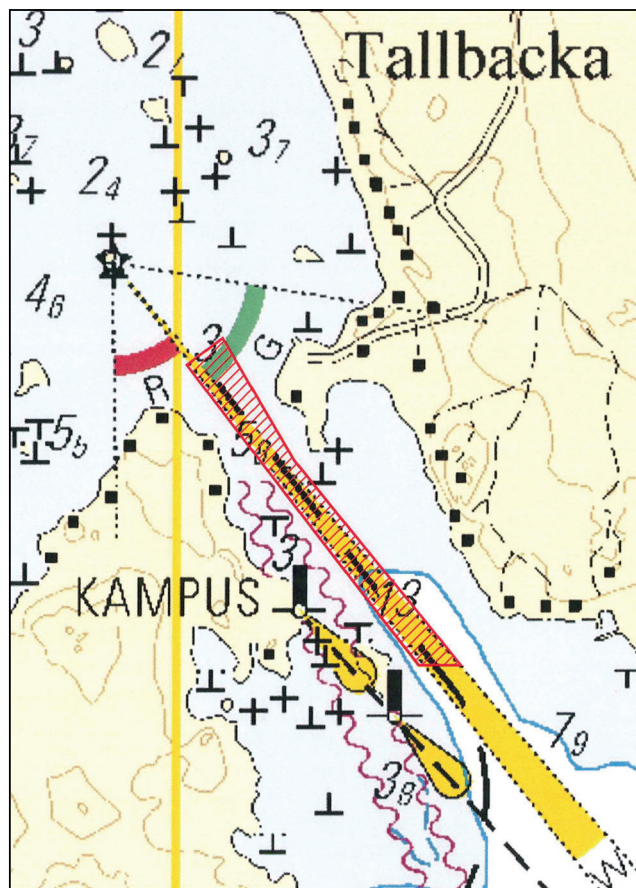
Begränsningarna har märkts ut i terrängen. Se kartskiss.


The restrictions have been marked in the terrain. See chartlet.

Rajoitukset eivät koske virka-, sairaankuljetus ja pelastustoimen suorittamista tai
muusta syystä välttämätöntä vesikulkuneuvoilla liikkumista eikä puolustusvoimien
toimintaa.

Begränsningarna gäller inte sjötrafik som är nödvändig för utförande av tjäns-
teupdrag, sjuktransporter eller räddningsåtgärder eller av andra motsvarande
orsaker och inte heller försvarsmaktens verksamhet.

The restrictions do not apply to the watercraft traffic necessary in order to perform
official duties, patient transports or rescue operations or for any other correspond-
ing reason, or to the activities of the Defence Forces.



 aallokonaiheuttamiskielto
förbud att orsaka svall
prohibition to create wash

(LV/TV/FTA, Helsinki/Helsingfors 2012)

*127.

16

A/618/618_3

Suomi. Loviisa. Pernaja. Hästön. Syvyystietojen muutokset. Karttamerkinnän muutos.

Finland. Lovisa. Pernå. Hästön. Ändrad djupinformation. Ändrad karttamerkning.

Finland. Loviisa. Pernaja. Hästön. Amended depth information. Amend chart.

A. Poistettu syvyytluku – Indragen djupangivelse - Delete depth information

Poista		WGS 84		Kartta/ Kort/Chart
Stryk	3.5 m	60°16.8617'N	26°06.1553'E	A/618_3
Delete				

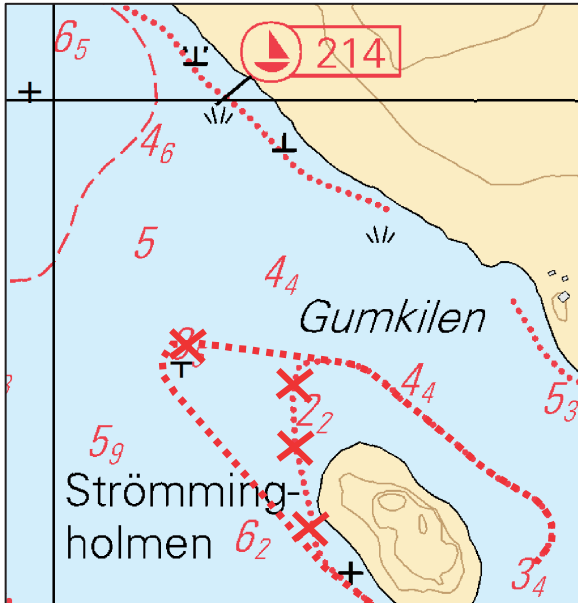
B. Vedenalainen kivi – Undervattenssten – Underwater rock

Lisää - Inför - Insert

INT 1 K 13		WGS 84	
Vedenalainen kivi	T	60°16.8531'N	26°06.1424'E
Undervattenssten			
Underwater rock		Kartta/ Kort/Chart	
		16, A/618/618_3	

C. Syvyyskäyrä – Djupkurva – Depth contour

Korjaa 3 m syvyyskäyrä	Kartta/ Kort/Chart
Korrigerera 3 m djupkurva	A/618_3
Correct 3 m depth contour	



Kuva ei ole mittakaavassa – Kartan är inte skalenlig - The chart is not to scale

(LV/TV/FTA, Helsinki/Helsingfors 2012)

*128.

14
A/607/610

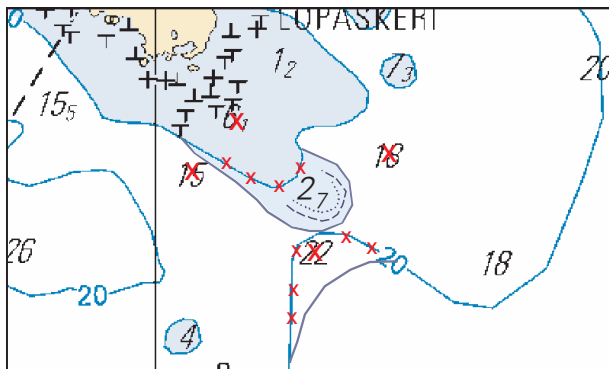
Suomi. Haminan edusta. Lopaskeri. Syvyystietojen muutokset. Karttamerkin-
nän muutos.

Finland. Inloppet till Fredrikshamn. Lopaskeri. Ändrad djupinformation. Änd-
rad kartmarkering.

Finland. Entrance to Hamina. Lopaskeri. Amended depth information. Amend
chart.

Syvyystietojen muutokset – Ändrad djupinformation – Amended depth information

			WGS 84	
1)	Lisää			
	Inför	2.7 m	60°25.4336'N	27°10.5349'E
	Insert			
2)	Poista			
	Stryk	22 m	60 25.3404	27 10.5175
	Delete			
3)	Poista			
	Stryk	15 m	60 25.4746	27 10.1025
	Delete			
4)	Poista			
	Stryk	6.1 m	60 25.5649	27 10.2611
	Delete			
5)	Poista			
	Stryk	18 m	60 25.5036	27 10.7608
	Delete			
Lisää 3 ja 6 m syvyyssäyrät				
Inför 3 och 6 m djupkurvor				
Insert 3 and 6 m depth contours				
Korjaa 10 ja 20 m syvyyssäyrät				
Korrigerera 10 och 20 m djupkurvor				
Correct 10 and 20 m depth contours				



Kuva ei ole mittakaavassa – Kartan är inte skalendig - The chart is not to scale
(LV/TV/FTA, Helsinki/Helsingfors 2012)

II Saaristomeri ja Ahvenanmeri

Skärgårdshavet och Ålands hav

Archipelago Sea and Sea of Åland

*129.

27_A

C,D/714_1/714_1A

Suomi. Saaristomeri. Utön tuloväylä (3.0 m). Poistettu viitta. Karttamerkinnän muutos.

Finland. Skärgårdshavet. Inloppet till Utö (3.0 m). Indragen prick. Ändrad kartmarkering.

Finland. Archipelago Sea. Entrance to Utö (3.0 m). Withdrawn spar buoy. Amend chart.

Poistettu valaisematon viitta – Indragen obelyst prick – Withdrawn unlighted spar buoy

Poista – Stryk – Delete:

Nr			WGS 84	
	Oikea	↑ ○		
4661	SB		59°47.0867'N	21°22.2343'E
	Starb.			

(LV/TV/FTA, Turku/Åbo 2012)

III Pohjanlahti – Bottniska viken – Gulf of Bothnia

*130.(T)

42, 125
E/807/807_1/808

Suomi. Selkämeri. Pori. Porin jokiväylä (1.5 m). Reposaaren läppäsillan avaus keskeytetty. Avaus myöhästyy.

Finland. Bottenhavet. Björneborg. Farleden mellan Björneborg och Räfsö (1.5 m). Öppnandet av Räfsö klaffbro för trafik har uppskjutits.

Finland. Sea of Bothnia. Pori. Channel between Pori and Reposaari (1.5 m). The opening of the Reposaari bascule bridge to traffic has been postponed.

Ajankohta: 1.11.2011 – 31.5.2012

Tidpunkt: 1.11.2011 – 31.5.2012

Time: Between 1 November 2011 and 31 May 2012

TM/Ufs/NtM 31/607/2011(T) kumotaan/utgår/cancelled

Yksityiskohtia: Reposaaren läppäsillan avaus vesiliikenteelle on keskeytetty korjaustöiden vuoksi. Sillan avaus on siirtynyt huhtikuun lopusta toukokuun 2012 loppuun.

Detaljer: Öppnandet av Räfsö klaffbro för sjötrafik har avbrutits på grund av reparationsarbeten. Öppnandet av bron har uppskjutits från slutet av april till slutet av maj 2012.

Details: The opening of Reposaari bascule bridge to waterborne traffic has been interrupted due to repair work. The opening of the bridge has been postponed from end of April to end of May 2012.

Paikka – Position – Position

WGS 84	
61°36.55'N	21°30.70'E

(LV/TV/FTA, Turku/Åbo 2012)

IV Itämeri – Östersjön – Baltic Sea

131.(T)

Puola. Eteläinen Itämeri. Utskan P-puoli. Mittalaitteet.

Polen. Södra Östersjön. N om Utska. Mätanordningar.

Poland. Southern Baltic. N of Utska. Survey gauges.

Arvioitu paikka – Beräknad position – Approx. position

WGS 84	
55°19.5'N	16°48.0'E

Mittalaitteet sijaitsevat 67 m syvyydessä, yllä mainitussa sijainnissa. Aluksia kehoitetaan noudattamaan varovaisuutta ja ohittamaan mittalaitteet vähintään 500 m etäisyydeltä.

Mätanordningarna ligger på 67 meters djup i ovan nämnda position. Fartygen uppmanas iaktta särskild försiktighet och passera mätanordningarna på ett avstånd av minst 500 m.

Gauges have been established at a depth of 67 m in the above position. Vessels are advised to exercise particular caution and navigate past the gauges at a distance of not less than 500 meters.

(NtM 17-18/349/2012(T), Gdynia)

VIII Tiedotuksia – Tillkännagivanden – Announcements

***132.**

ENC-solut – ENC-celler – ENC Cells

Uusi editio ENC-solusta – Ny edition av ENC-cell – New edition of ENC Cell

ENC-solu ENC-cell ENC-Cell	Solun nimi Cellnamn Cell name	Editio Edition Edition	Myyntipäivä Utgivningsdatum Release date
FI29BOBS	Bay of Bothnia, southern part	3	11.5.2012
FI4EIX6A	Utgrynnan	2	11.5.2012

(LV/TV/FTA, Helsinki/Helsingfors 2012)

***133.**

Suomi. Uusia merikarttapainoksia. Korjaus.

Finland. Nya sjökortsupplagor. Rättelse.

Finland. New chart editions. Correction.

TM/UfS/NtM 13/124/2012 kumotaan/utgår/cancelled

Tiedonannossa 13/124/2012 oli Merikarttasarjalle B annettu virheellinen oikaisupäivämäärä. Oikea päivämäärä on 10.04.2012.

I notisen 13/124/2012 hade fel rättelsedatum angivits för Sjökortserie B. Det korrekta datumet är 10.04.2012.

In notice 13/124/2012 the correction date given for the Chart Folio B was incorrect. The correct date is 10.04.2012.

Nr	Oikaisupvm.	Myyntipvm.	Painos
	Rättelsedatum	I handeln	Upplaga
	Correction date	For sale	Edition
Merikarttasarja B			
Sjökortsserie B	10.04.2012	3.5.2012	2012
Chart Folio B			

Seuraavaksi ilmestyy: Merikarttasarja L

Härnäst utkommer: Sjökortsserie L

Next will be published: Chart folio L

(LV/TV/FTA, Helsinki/Helsingfors 2012)
