

II Saaristomeri ja Ahvenanmeri**Skärgårdshavet och Ålands hav****Archipelago Sea and Sea of Åland*****168.****935, 953**

Suomi. Saaristomeri. Syvyystietojen muutokset. Karttamerkinän muutos.

Finland. Skärgårdshavet. Ändrad djupinformation. Ändrad kartmarkering.

Finland. Archipelago Sea. Amended depth information. Amend chart.

Syvyystietojen muutokset – Ändrad djupinformation – Amended depth information

Lisää	46	Poista	16	WGS 84	
Inför		Stryk		59°31.4360'N	20°24.4988'E
Insert		Delete			
Korjaa 10 m ja 20 m syvyyskäyrät					
Korrigerera 10 m och 20 m djupkurva					
Correct 10 m and 20 m depth contours					

(LV/TV/FTA, Helsinki/Helsingfors 2012)

*169.(T)

30, 33
C/747/752

Suomi. Saaristomeri. Vårdö. Stockgrund–Kumlinge -väylä (5.0 m). Tuhoutunut linjamerkki.

Finland. Skärgårdshavet. Vårdö. Stockgrund–Kumlinge channel (5.0 m). Skadat ensmärke.

Finland. Archipelago Sea. Vårdö. Farleden Stockgrund–Kumlinge (5.0 m). Damaged leading beacon.


Ajankohta: Toistaiseksi
Tidpunkt: Tills vidare
Time: Until further notice

Valaisematon linjamerkki Hästskär ylempi on tuhoutunut ja tilapäisesti poissa toiminnasta.

Det obelysta ensmärket Hästskär övre har skadats och är tillfälligt ur bruk.

The unlighted leading beacon Hästskär rear has been damaged and is temporarily inoperative.

Paikka – Position – Position

Nr		WGS 84	
6146		60°15.6632'N	20°25.3380'E

(LV/TV/FTA, Turku/Åbo 2012)

*170.

25, 26
D/708/708_1/718**Suomi. Saaristomeri. Nauvo. Vallmo. Uusi silta. Karttamerkinän muutos.****Finland. Skärgårdshavet. Nagu. Vallmo. Ny bro. Ändrad kartmarkering.****Finland. Archipelago Sea. Nagu. Vallmo. New bridge. Amend chart.**

Aiempi ponttonisilta on korvattu kiinteällä sillalla. Sillan alikulkukorkeus on 2.8 m ja kulkuaukon leveys 5.0 m.

Den tidigare flottbron har ersatts med en fast bro. Brons segelfria höjd är 2.8 m och den fria bredden är 5.0 m.

The former pontoon bridge has been replaced by a stationary bridge. The vertical clearance under the bridge is 2.8 m and the horizontal clearance is 5.0 m.

Paikka – Position – Position

WGS 84	
60°12.3767'N	21°57.5333'E

Alikulkukorkeus	Poista	1,8	Lisää	2,8
Segelfri höjd	Stryk		Inför	
Vertical clearance	Delete		Insert	
Kulkuaukon leveys	Poista	3,7	Lisää	5,0
Fri bredd	Stryk		Inför	
Horizontal clearance	Delete		Insert	

(LV/TV/FTA, Turku/Åbo 2012)

***171**45.5
F/814**Suomi. Selkämeri. Tilapäisesti poistettu valoviitta palautettu paikoilleen.****Finland. Bottenhavet. Tillfälligt indragen lysprick återutsatt.****Finland. Sea of Bothnia. Temporarily withdrawn lighted spar buoy reinstated.**

TM/UfS/NtM 33/641/2011(T) kumotaan/utgår/cancelled

Lisää – Inför – Insert:

Nr		Nimi/Namn/Name	WGS 84	
8755	Länsi	Storkallegrund	62°41.0054'N	20°42.2539'E
	Väst			
	West			

(LV/TV/FTA, Vaasa/Vasa 2012)

III Pohjanlahti – Bottniska viken – Gulf of Bothnia

***172.**46, 48
F/818/818_2**Suomi. Selkämeri. Maalahti. Murgrund–Storhästen rannikkoväylä (3.0 m). Syvyystietojen muutokset. Karttamerkinnän muutos.****Finland. Bottenhavet. Malax. Kustleden Murgrund–Storhästen (3.0 m). Ändrad djupinformation. Ändrad kartmarkering.****Finland. Sea of Bothnia. Malax. Coastal fairway Murgrund-Storhästen (3.0 m). Amended depth information. Amend chart.**

Syvyytietojen muutokset – Ändrad djupinformation – Amended depth information

Poista	2 _g	Lisää	1 _g	WGS 84	
Stryk		Inför		63°00.1944'N	21°19.0689'E
Delete		Insert			

(LV/TV/FTA, Helsinki/Helsingfors 2012)

*173.

48
F/819/820/820_1

Suomi. Selkämeri. Raippaluoto. Korsön väylä (4.5 m). Tilapäisesti sammutetut valoviitat palautettu toimintaan.

Finland. Bottenhavet. Replot. Korsöleden (4.5 m). Tillfälligt släckta lysprickar är åter i drift.

Finland. Sea of Bothnia. Replot. Korsö channel (4.5 m). Temporarily withdrawn lighted spar buoys have been restored.

TM/UfS/NtM 33/642/2011(T) kumotaan/utgår/cancelled

Lisää valo– Inför ljus– Insert light:

	Nr		WGS 84	
1)	8751	Oikea	63°08.9022'N	21°13.0782'E
		SB		
		Starb.		
2)	8752	Oikea	63 10.7316	21 08.1347
		SB		
		Starb.		

(LV/TV/FTA, Vaasa/Vasa 2012)

*174.

47, 48, 5, 957
F/821/822

Suomi. Selkämeri. Merenkurkku. DW 16.2 m. Vaasan väylä (9.0 m). Tilapäisesti poistettut poiju ja viitat palautettu paikoilleen.

Finland. Bottenhavet. Kvarken. DW 16.2 m. Vasaleden (9.0 m). Tillfälligt indragna prickar och en boj återutsatta.

Finland. Sea of Bothnia. The Quark. DW 16.2 m. Vaasa channel (9.0 m). Temporarily withdrawn buoy and spar buoys reinstated.

TM/UFS/NtM 33/643/2011(T) kumotaan/utgår/cancelled

A. Valaisematon viitta – Obelyst prick – Unlighted spar buoy

Lisää – Inför – Insert:

Nr		WGS 84	
53071	Oikea	63°27.0261'N	20°38.3294'E
	SB		
	Starb.		

B. Valopoiju – Lysboj – Lighted buoy

Lisää – Inför – Insert:

Nr		Nimi/Namn/Name	WGS 84	
45946	Oikea	Waldersgrund	63°25.2006'N	20°35.7528'E
	SB			
	Starb.			

C. Valoviitat – Lysprickar – Lighted spar buoys

Lisää – Inför – Insert:

		Nimi/Namn/Name		WGS 84	
			Oikea		
1)	8756	Norrskärin pohjoinen	SB	63°18.7074'N	20°35.7408'E
		Norrskärs norra	Starb.		
2)	8749	-	Oikea	63 16.1084	20 48.0817
			SB		
			Starb.		

(LV/TV/FTA, Vaasa/Vasa 2012)

***175.**

**49, 50, 957
F/828**

Suomi. Perämeri. Tilapäisesti poistettu valoviitta palautettu paikoilleen.

Finland. Bottenviken. Tillfälligt indragen lysprick återutsatt.

Finland. Bay of Bothnia. Temporarily withdrawn lighted spar buoy reinstated.

TM/UfS/NtM 33/645/2011(T) kumotaan/utgåar/cancelled

Lisää – Inför – Insert:

Nr		Nimi/Namn/Name	WGS 84	
8754	Pohjois	Helsingkallan	63°36.5863'N	21°49.1044'E
	Nord			
	North			

(LV/TV/FTA, Vaasa/Vasa 2012)

IV Itämeri – Östersjön – Baltic Sea

176.(T)

952

Viro. Pohjois-Itämeri. Haapsalu. Tilapäisesti poistettut linjamerkit.

Estland. Norra Östersjön. Haapsalu. Tillfälligt indragna ensmärken.

Estonia. Northern Baltic. Haapsalu. Temporarily withdrawn leading beacons.

Tilapäisesti käytöstä poistettut valaistut linjamerkit – Tillfälligt indragna ensmärken – Temporarily withdrawn leading beacons

	Est. Nr	Nimi/Namn/Name	WGS 84	
1)	C3653	Rohuküla al, nedre, front	58°54.47'N	23°25.55'E
		Q		
2)	C3653.1	Rohuküla yl, övre, rear	58 54.47	23 26.02
		Oc.3s		
3)	Rohuküla taululinja, enslinje, leading line 90.1 °			

(NtM 6/92(T), Tallinn 2012)

*177.(T)

935, 953

Suomi. Pohjois-Itämeri. Valaistun tutkamerkki Suomen Leijonan valo ja racon ovat tilapäisesti poissa toiminnasta. Varoitus.

Finland. Norra Östersjön. Det belysta radarmärket Finland Lejons ljus och racon är tillfälligt ur drift. Varning.


Finland. Northern Baltic. Light and racon of lighted ramark Suomen Leijona are temporarily inoperative. Warning.

Ajankohta: Toistaiseksi
 Tidpunkt: Tills vidare
 Time: Until further notice

Valaistu tutkamerkki Suomen Leijona on vaurioitunut. Merkin valo ja racon ovat poissa toiminnasta.

Det belysta radarmärket Finlands Lejon har skadats. Radarmärkets ljus och racon är ur drift.

The lighted ramark Suomen Leijona has been damaged. The light and racon of the ramark are inoperative.

Nr	Nimi/Namn/Name		WGS-84	
3161	SUOMEN LEIJONA		59°28.36'N	20°48.79'E
	Fl(2)W.12s			
	Racon (T)			

(LV/TV/FTA,Turku/Åbo 2012)

VI Sisävesistöt – Inlandsfarvattnen – Inland Waterways

*178.

M, V/225/225_1

Suomi. Vuoksen vesistö. Savonlinna. Savonlinna–Varkaus väylä (4.2 m). Haapavesi–Hevonpää väylä (2.4 m). Koululahden väylä (1.8 m). Väylälinjauksen muutokset. Rantaviivan muutokset. Turvalaitemuutokset. Uudet sillat. Blokkikorjaus.

Finland. Vuoksens vattendrag. Nyslott. Farleden Savonlinna–Varkaus (4.2 m). Farleden Haapavesi–Hevonpää (2.4 m). Koululahtileden (1.8 m). Ändrad farledsdragning. Ändrad strandlinje. Ändrad utprickning. Nya broar. Blockkorrigering.

Finland. Vuoksi watercourse. Savonlinna. Savonlinna– Varkaus channel (4.2 m). Haapavesi–Hevonpää channel (2.4 m). Koululahti channel (1.8 m). Amended channel alignment. Amended coastline. Amended buoyage. New bridges. Block correction.

Ref: TM/UfS/NtM 5/51/2012, 3/25/2012

A. Väylälinjauksen muutokset - Ändrad farledsdragning - Amended channel alignment

B. Rantaviivan muutokset - Ändrad strandlinje - Amended coastline.

C. Turvalaitemuutokset - Ändrad utprickning - Amended buoyage

D. Uudet sillat – Nya broar – New bridges

Muutokset päivitetään liimattavilla karttakuvilla. Kohdista keskiaukeamalla olevat karttakuvat tarkasti voimassa olevan kartan päälle ja liimaa/teippaa kiinni.

Korjausblokkissa käytetty karttasymboliikka eroaa joiltain osin Merikarttasarjassa M käytetystä symboliikasta.

Ändringarna införs med hjälp av kartbilder som klistras på. Passa noggrant in kartbilden i mittuppslaget och klistra/tejpa den på det ikraftvarande sjökortet.

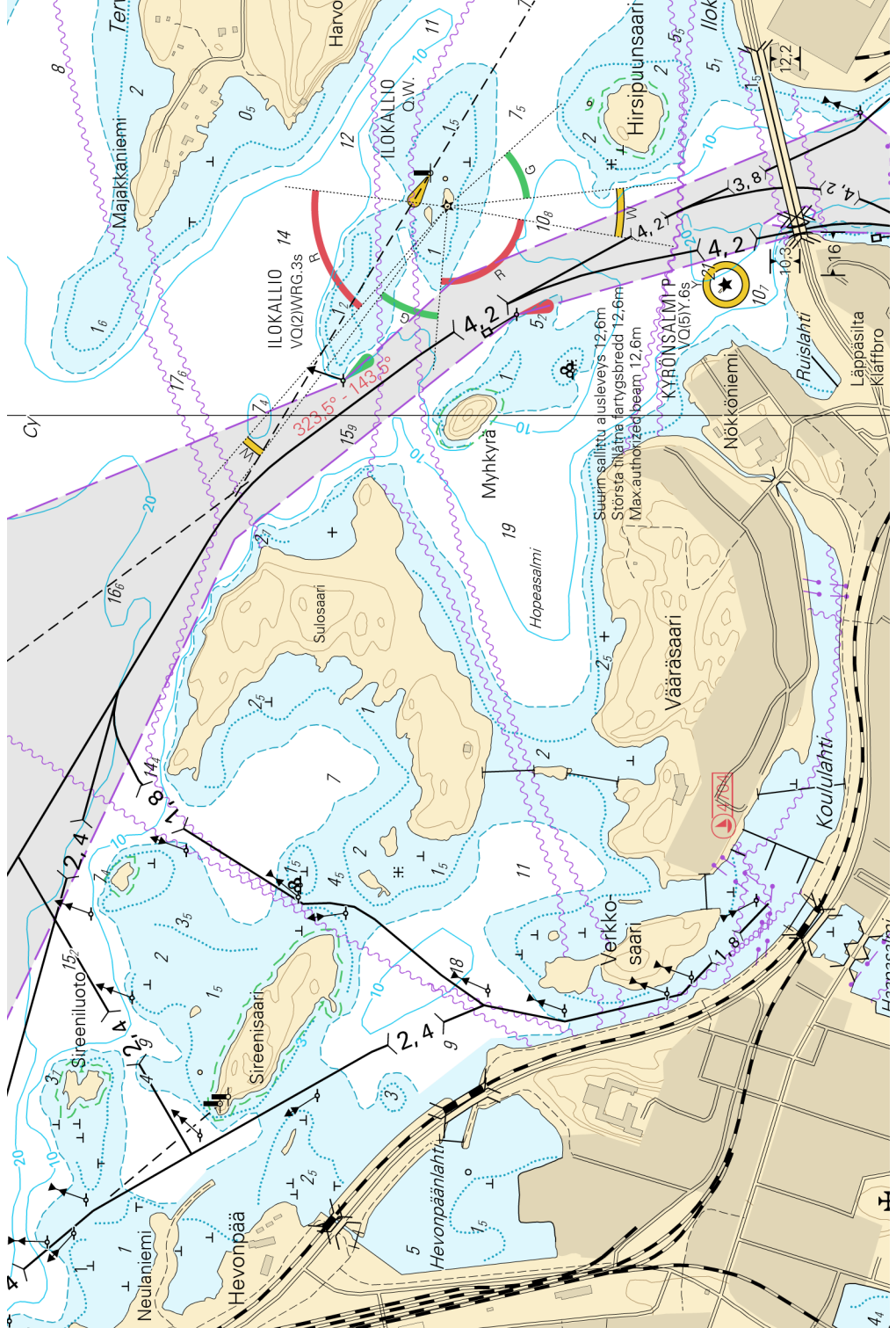
Sjökortssymboliken som använts vid blockkorrigeringen skiljer sig till vissa delar från symboliken som använts i Sjökortsserie M.

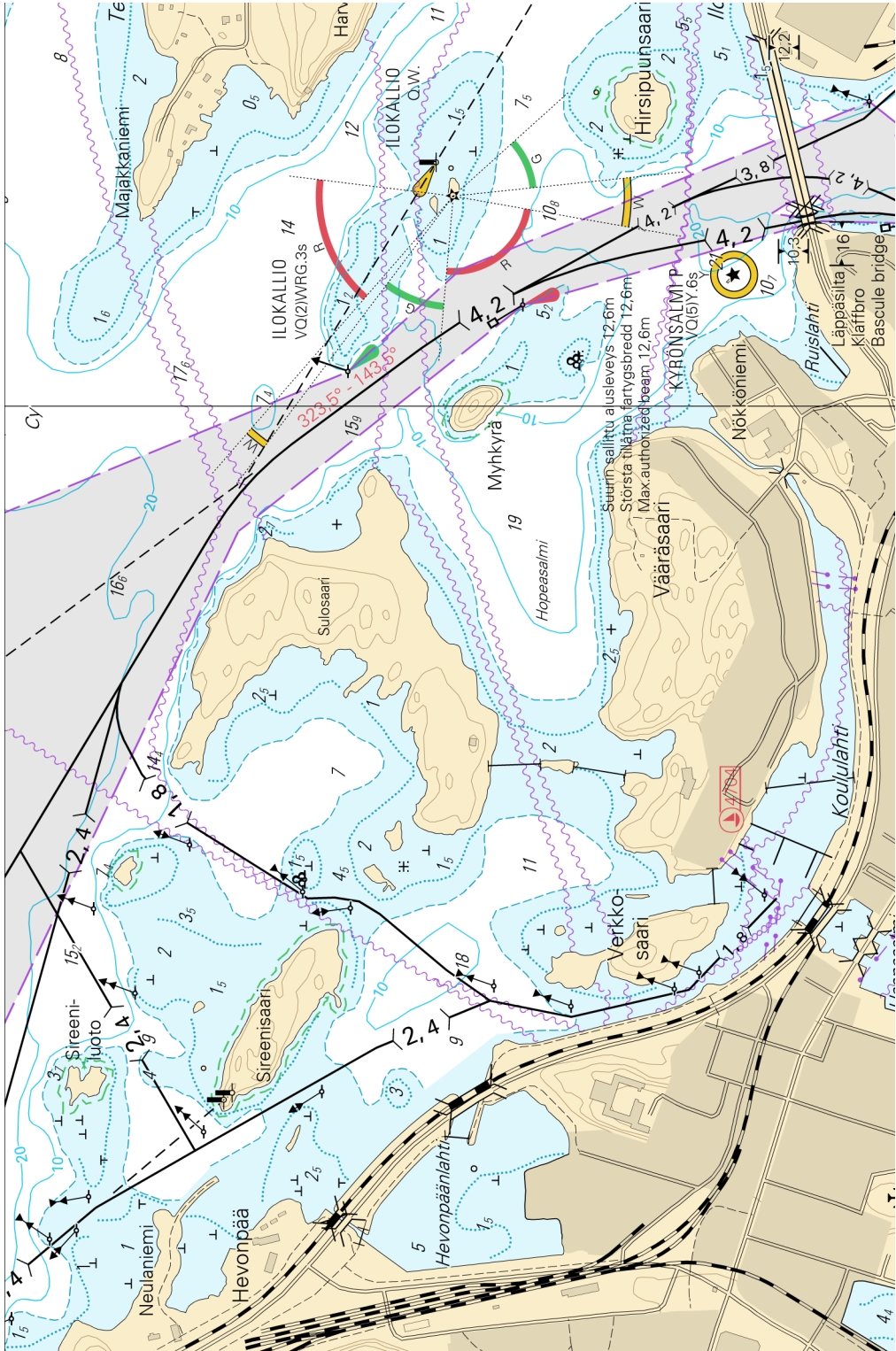
The amendments are inserted by pasting the accompanying blocks to the valid chart. Fit the block in the centrespread carefully and paste/fix with tape on top of the valid chart.

The chart symbols used in the block correction are partly different than the symbols used in Chart Folio M.

Ks. Blokkikorjaus keskiaukeama – Se Blockkorrigering mittuppslaget – See Block correction centrespread.

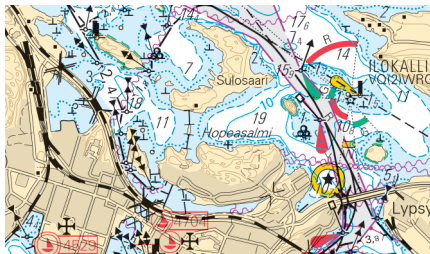
(LV/TV/FTA, Lappeenranta/Villmanstrand 2012)





Cy

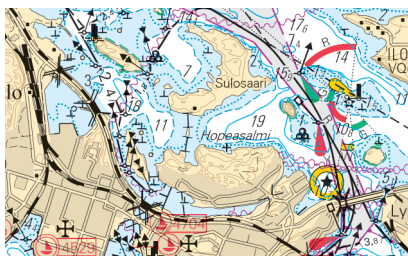
Tm/Ufs/Ntm 17/179/2012



Block for M/225

56.39 X 33.02 mm

Tm/Ufs/Ntm 17/179/2012



Block for V/225

53.51 X 33.10 mm

*179.

L/225/225_1

Suomi. Vuoksen vesistö. Savonlinna. Hopeasalmi. Kartalta puuttuvat sillat. Karttamerkintä.

Finland. Vuoksens vattendrag. Nyslott. Hopeasalmi. Broar som saknas på sjökortet. Kartmarkering.

Finland. Vuoksi watercourse. Savonlinna. Hopeasalmi. Bridges missing from chart. Insert in chart.

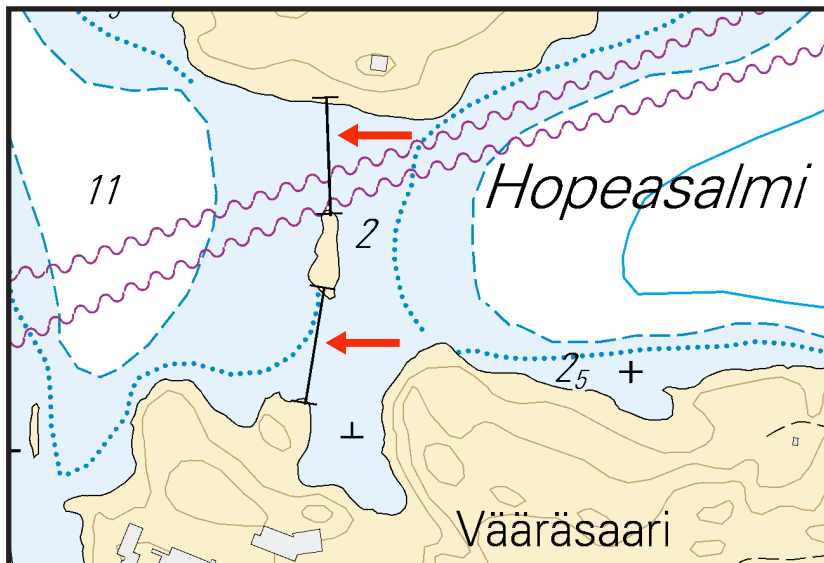
Uudesta Merikarttarajan L painoksesta (Myynnissä 19.6.2012) puuttuu kaksi Savonlinnan Hopeasalmessa sijaitsevaa siltaa.

Puuttuvat sillat on huomioitu tämän lehden tiedonannon TM 17/**178**/2012 blok-kikorjauksessa.

Två broar i Hopeasalmi i Nyslott saknas i den nya upplagan av Sjökartsserie L (i handeln 19.6.2012). I detta nummers notis UfS 17/**178**/2012 finns en blockkorri-gering där broarna har inkluderats.

Two bridges in Hopeasalmi in Savonlinna are missing from the new edition of Chart Folio L (for sale on 19 June 2012). Notice NtM 17/**178**/2012 of this issue contains a block correction which includes the bridges.

	WGS 84		
1)	61°52.33'N	28°53.36'E	Vääräsaari
2)	61 52.37	28 53.37	
3)	61 52.39	28 53.38	
4)	61 52.44	28 53.38	Sulosaari



(LV/TV/FTA, Lappeenranta/Villmanstrand 2012)

***180.**

M,V/227
M/228

Suomi. Vuoksen vesistö. Rantasalmi. Haukivesi. Hölkkisaari– Kuivaselkä -väylä (2.4 m). Matalikko. Karttamerkintä.

Finland. Vuoksens vattendrag. Rantasalmi. Haukivesi. Farleden Hölkkisaari– Kuivaselkä (2.4 m). Grund. Kartmarkering.

Finland. Vuoksi watercourse. Rantasalmi. Haukivesi. Hölkkisaari–Kuivaselkä channel (2.4 m). Shoal. Insert in chart.

Syvyyslukeman muutos – Ändrat djup – Amended depth:

Poista	5 ₂	Lisää	2 ₅	WGS 84	
Stryk		Inför		62°10.5765'N	28°23.5334'E
Delete		Insert			
Lisää 3 m syvyyskäyrä				Korjaa 6 m syvyyskäyrä	
Inför 3 m djupkurva				Korrigerar 6 m djupkurva	
Insert 3 m depth contour				Correct 6 m depth contour	

(LV/TV/FTA, Lappeenranta/Villmanstrand 2012)

***181.**

446, 447

Suomi. Kymijoen vesistö. Rautalampi. Kerkonkoski. Listonsalmi–Säynätsalmen avokanava –väylä (1.8 m). Kulkusyvyvyyden muutos. Karttamerkinän muutos.

Finland. Kymmene älvs vattendrag. Rautalampi. Kerkonkoski. Farleden i Listonsalmi–Säynätsalmi öppna kanal (1.8 m). Ändrat leddjupgående. Ändrad kartmarkering.

Finland. Kymijoki watercourse. Rautalampi. Kerkonkoski. Channel in Listonsalmi–Säynätsalmi open canal (1.8 m). Amended maximum authorised draught. Amend chart.

Väylän kulkusyvyvyys on madallettu 2.4 metristä 1.8 metriin. seuraavien pisteiden välillä - Leddjupgåendet reducerat från 2.4 m till 1.8 m mellan följande punkter - Max. authorised draught reduced from 2.4 m to 1.8 m between the following positions:

	KKJ		
1)	62°45.4532'N	26°39.4318'E	—⟨ 1,8 ⟩—
2)	62 45.2640	26 45.4240	

	WGS 84		
1)	62°45.4724'N	26°39.2295'E	—⟨ 1,8 ⟩—
2)	62 45.2833	26 45.2221	

(LV/TV/FTA, Lappeenranta/Villmanstrand 2012)

VIII Tiedotuksia – Tillkännagivanden – Announcements

*182. Merikarttasarja L – Sjökortserie L – Chart folio L

Suomi. Vuoksen vesistö. Muutoksia merikarttasarjassa L.

Finland. Vuoksens vattendrag. Ändringar i sjökortsserie L

Finland. Vuoksi watercourse. Amendments to chart folio L.

TM/UfS/NtM 4/40/2012(P) kumotaan/utgåår/cancelled

Merikarttasarja L:n (Lappeenranta–Savonlinna) alueella on tehty lukuisia koordinaattien tarkistuksia. Usean turvalaitteen ja väylän sijainti on muuttunut kartalla, mutta ei maastossa. Muutoksia on useita kymmeniä. Lisäksi koko L-sarjan alueen rantaviivat on uusittu ja luontonimet sekä venesatamat päivitetty. Kaikki nämä muutokset huomioidaan seuraavassa, 19.6.2012 myyntiin tulevassa merikarttasarjassa L.

Man har kontrollerat ett flertal koordinater i sjökortsserie L (Villmanstrand–Nyslott). Flera säkerhetsanordningars och farleders positioner har ändrats på kartan, men inte i terrängen. Tiotals ändringar har gjorts. Därtill har man ändrat strandlinjerna i området som sjökortsserien L täcker och uppdaterat naturnamn och båthamnar. Alla dessa ändringar finns upptagna i nästa upplaga av sjökortsserie L, som finns i handeln 19.6.2012.

Numerous coordinates have been controlled in chart folio L (Lappeenranta–Savonlinna). The coordinates of several aids to navigation and fairways have been amended, but only in the chart. Dozens of amendments have been made. In addition, the coastlines in the areas covered by chart folio L have been amended. The names of natural features and boat harbours have also been updated. All these amendments have been included in the new chart folio L, for sale on 19 June 2012.

(LV/TV/FTA, Lappeenranta/Villmanstrand 2012)

***183.**

Suomi. Meriliikenteenohjauksen (VTS, GOFREP, Turku Radio) asiakaskysely.

Finland. Kundenkät om fartygstrafikservicen (VTS, GOFREP, Turku Radio).

Finland. Customer survey on Vessel Traffic Services (VTS, GOFREP, Turku Radio).

Ajankohtaista 1.9.2012 asti.

Tidpunkt: till 1.9 2012

Time: Until 1 September 2012

Liikennevirasto haluaa kerätä tietoa siitä, miten meriliikenteenohjauksen (VTS, GOFREP ja Turku Radio) toiminta on vastannut asiakkaiden ja sidosryhmien odotuksia, ja miten voisimme toimintaamme parantaa. Tietoa kerätään kyselyllä, johon löytyvät linkit Liikenneviraston internet-sivuilta sekä asiakkaille ja sidosryhmille lähetetyistä sähköposteista. Toivomme, että mahdollisimman moni kauppamerenkulkija ja sidosryhmämme vastaa kyselyyimme ja antaa palautetta toiminnastamme:

http://portal.liikennevirasto.fi/sivu/www/f/ammattiliikenteen_palvelut/meriliikenteen_ohjaus

Kyselyn vastausaika jatkuu 1.9.2012 saakka. Yhteenveto palautteista aiheutuneista toimenpiteistä on myöhemmin nähtävillä Liikenneviraston internet-sivuilla.

Trafikverket samlar in information om hur sjötrafikledningens (VTS, GOFREP och Turku Radio) verksamhet motsvarar kundernas och intressentgruppernas förväntningar samt förslag på hur verksamheten kunde förbättras. Uppgifterna samlas in via en enkät och det finns länkar till den på Trafikverkets webbsidor och i de e-postmeddelanden som skickats till kunderna och intressentgrupperna. Vi hoppas att så många sjöfarare och intressentgrupper som möjligt besvarar enkäten och ger respons på vår verksamhet:

http://portal.liikennevirasto.fi/sivu/www/s/tjanster_yrkestrafik/sjotrafikledning

Man kan besvara enkäten till och med 1.9.2012. Ett sammandrag av de åtgärder som vidtas till följd av responsen kommer senare att läggas upp på Trafikverkets webbsidor:

The Finnish Transport Agency is gathering information on how the operations of the VTS, GOFREP and Turku Radio have met the customers' and stakeholders' expectations and how the operations could be improved.

The data will be collected by using a questionnaire. Links to the questionnaire can be found on the FTA's website and in the e-mails sent to both customers and stakeholders. We hope that as many mariners and stakeholders as possible fill out the questionnaire and give feedback on our operations.

<http://portal.liikennevirasto.fi/sivu/www/e/professionals/vts>

Please return the completed questionnaire by 1 September 2012. A summary of the measures that will be taken as a result of the feedback will later be posted on the FTA's website.

(LV/TV/FTA, Helsinki/Helsingfors 2012)

***184.**

Suomi. Uusia merikarttapainoksia.

Finland. Nya sjökortsupplagor.

Finland. New chart editions.

Ref: TM/UfS/NtM 14/133/2012

Nr	Oikaisupvm.	Myyntipvm.	Painos
	Rättelsedatum	I handeln	Upplaga
	Correction date	For sale	Edition
Merikarttasarja L			
Sjökortsserie L	NtM 15/1.6.2012	19.6.2012	2012
Chart Folio L			

Seuraavaksi ilmestyy: 191, 192, 132, 18, 19, 20, 52.

Härnäst utkommer: 191, 192, 132, 18, 19, 20, 52.

Next will be published: 191, 192, 132, 18, 19, 20, 52.

(LV/TV/FTA, Helsinki/Helsingfors 2012)

*185.

ENC-solut – ENC-celler – ENC Cells**A. Uusi editio ENC-solusta – Ny edition av ENC-cell – New edition of ENC Cell**

ENC-solu ENC-cell ENC-Cell	Solun nimi Cellnamn Cell name	Editio Edition Edition	Myyntipäivä Utgivningsdatum Release date
FI4EIHMM	Jussarö	4	7.6.2012
FI4EIHMN	Inkoo	3	7.6.2012
FI4EIHMO	Porkkalanselkä	4	7.6.2012
FI4EIHMP	Porkkala	5	7.6.2012
FI4EIHMQ	Espoo	4	7.6.2012
FI4EIHMS	Helsinki, Vuosaari	2	14.6.2012
FI4EIHMR	Helsinki lighthouse	6	14.6.2012
FI59S191	Port of Helsinki	3	14.6.2012
FI59S192	Port of Helsinki (Vuosaari)	2	14.6.2012

B. Uudet ENC-solut – Nya ENC-celler – New ENC Cells

ENC-solu ENC-cell ENC Cell	Solun nimi Cellnamn Cell name	Editio Edition Edition	Myyntipäivä Utgivningsdatum Release date
FI59S132	Porkkala - Kantvik	1	7.6.2012
FI5S20AA	Port of Inkoo and Barösund	1	7.6.2012

C. Myynnistä poistetut ENC-solut – Indragna ENC-celler – ENC cells withdrawn from the market

ENC-solu ENC-cell ENC Cell	Solun nimi Cellnamn Cell name
FI4EIIQM	Pohja
FI4EIIQN	Inkoo
FI4EIIQO	East of Inkoo
FI4EIIQP	Kantvik
FI4EIIQQ	West of Helsinki
FI5S19AA	Porkkala
FI5S20AB	Port of Inkoo and Barösund

Poistuneet solut korvataan automaattisesti uusilla, jos tilaus on voimassa.

De indragna cellerna ersätts automatiskt med nya, om beställningen är i kraft.

The ENC cells withdrawn will automatically be replaced by new ones, if you have a valid subscription.

(LV/TV/FTA, Helsinki/Helsingfors 2012)
