

I Suomenlahti – Finska viken – Gulf of Finland***186.**

18, 952
A,B/626
A,B GENERAL/INDEX

Suomi. Helsinki. Länsisatama. Länsisataman väylät. Väylälinjauksen muutokset. Väyläalueen muutokset. Syvyystietojen muutokset. Turvalaitemuutokset. Rantaviivan muutokset.

Finland. Helsingfors. Västra hamnen. Västra hamnens farleder. Ändrad farledsdragning. Ändrat farledsområde. Ändrad djupinformation. Ändrad utprickning. Ändrad strandlinje.

Finland. Helsinki. West harbour. West harbour channels. Amended channel alignment. Amended fairway area. Amended depth information. Amended buoyage. Amended coastline.

TM/UfS/NtM 10/101/2012(P)vahvistetaan, bekräftas, confirmed

Helsingin Länsisataman alueella on tehty lukuisia väyliin, väyläalueisiin, syvyystietoihin, turvalaitteisiin ja rantaviivaan kohdistuvia muutoksia. Muutoksia on kymmeniä, joista viimeisimpiä ei ole erikseen tiedotettu TM julkaisussa.

Kaikki Länsisataman alueelle kohdistuvat muutokset on huomioitu tiedonannon TM 9/99/2012 blokkikorjauksessa ja seuraavissa myyntiin tulleissa merikartoissa:

Merikarttasarja B	3.5.2012
Rannikkokartta 18	29.6.2012
Satamakartta 191	29.6.2012

Flera ändringar har genomförts i Västra hamnen i Helsingfors. Ändringarna berör farlederna, farledsområdena, djupinformationen, säkerhetsanordningarna och strandlinjen. Ändringarna uppgår till ett tiotal och det har inte utgått separat information om de senaste ändringarna i UfS.

Alla ändringar i Västra hamnen har beaktats i blockkorrigeringen i UfS 9/99/2012 och i följande sjökort som finns i handeln:

Sjökortsserie B	3.5.2012
Kustkort 18	29.6.2012
Hamnkort 191	29.6.2012

Dozens of changes have been made in the Helsinki West Harbour. These changes concern the channels, fairway areas, depth information, aids to navigation and the coastline. The latest changes in the West Harbour have not been separately announced in NtM.

All changes are included in the block correction in NtM 9/99/2012 and in the following charts for sale:

Chart Folio B 3 May 2012
Coastal Chart 18 29 June 2012
Harbour Chart 191 29 June 2012

(LV/TV/FTA, Helsingin Satama/Helsingfors hamn/Port of Helsinki, Helsinki/Helsingfors 2012)

187.

952
B GENERAL

Viro. Prangli. Linjamerkien muuttuneet loistotiedot. Karttamerkinän muutos.

Estland. Prangli. Ändrade fyrkaraktärer för ensmärken. Ändrad kartmarkering.

Estonia. Prangli. Amended light characters of leading beacons. Amend chart.

Linjamerkkien muuttuneet valotunnukset – Ensmärkenas ändrade fyrkaraktärer – Amended light characters of leading beacons

Est. Nr	Nimi/Namn/Name	WGS 84	
C3849	KELNASE	59°38.19'N	25°00.70'E
C3849.1			
Poista-Stryk-Delete		2Ldg Oc.G	
Lisää-Inför-Insert		Ldg Oc.G.4s Ldg Q.G	

(NtM 4/42, 43 Tallinn, 2012)

***188.**

17, 18, 952
 A GENERAL/INDEX
 B GENERAL

Suomi. Helsingin KA-puoli. Talvikaudeksi poistettu ODAS-poiju palautettu paikoilleen.


Finland. SO om Helsingfors. ODAS-boj återutsatt efter vintern.

Finland. SE of Helsinki. ODAS buoy reinstated after the winter season.

TM/UfS/NtM 4/33/2012(T) Kumotaan/Utgår/Cancelled

Asetettu ODAS-valopoiju – Utlagd ODAS-lysboj – ODAS light buoy laid:

Paikka – Position – Position

WGS-84			Fl(5)Y.20s
59°57.90'N	25°14.10'E		occas

Meriliikenteen tulee sivuuttaa poiju vähintään 0.5 M etäisyydeltä.

Minsta avstånd för annan sjötrafik att passera ODAS-bojen är 0.5 M.

Vessels must keep a minimum distance of 0.5 M from the buoy.

(Ilmatieteen laitos/Meteorologiska institutet/Finnish Meteorological Institute, Helsinki/Helsingfors 2012)

***189(T).**

15, 16
 A/615/615_2
 A/INDEX

Suomi. Loviisa. Loviisankivi–Loviisa -väylä (2.7 m). Väylän tilapäinen madaltaminen.

Finland. Lovisa. Farleden Loviisankivi–Lovisa (2.7 m). Tillfällig reducering av leddjupgåendet i farleden.

Finland. Loviisa. Loviisankivi–Loviisa channel (2.7 m). Maximum authorised draught temporarily reduced.

Ajankohta: Toistaiseksi
 Tidpunkt: Tills vidare
 Time: Until further notice

TM/Ufs/NtM 9-10/116/2010(T) Kumotaan/Utgår/Cancelled

**Väylä on madallettu 1.8 metriin seuraavien pisteiden välillä
 - Leddjupgåendet reducerat till 1.8 m mellan följande punkter – Max. authorised
 draught reduced to 1.8 m between the following positions:**

	WGS 84		Kartta/Kort/Chart
1)	60°26.7624'N	26°14.6624'E	16, A/615/615_2, A/INDEX
2)	60 27.1420	26 14.2391	

(LV/TV/FTA, Helsinki/Helsingfors 2012)

***190.**

14, 138
A/610/610_1

Suomi. Kotka. Hietasen väylä (10.0 m). Kukourin mutka. Syvyystietojen muutokset. Karttamerkinnän muutos.

Finland. Kotka. Farleden till Hietanen (10.0 m). Kukouri krök. Ändrad djupinformation. Ändrad kartmarkering.

Finland. Kotka. Hietanen channel (10.0 m). Kukouri bend. Amended depth information. Amend chart.

TM/Ufs/NtM 19-20/338/2009(T) Kumotaan/Utgår/Cancelled

Lisää syvyytluku- Inför djupangivelse – Insert depth information

11 ₅	WGS 84		Kartta/Kort/Chart
	60°25.7060'N	26°57.2841'E	138, A/610_1

(LV/TV/FTA, Helsinki/Helsingfors 2012)

191.(P)

15, 951

Venäjä. Suursaari. TSS OFF HOGLAND (GOGLAND) ISLAND. Uusi reittijakojärjestelmä. Poistettu DW-reitti ja reittijakojärjestelmä. Tiedonanto uusitaan.

Ryssland. Gogland. TSS OFF HOGLAND (GOGLAND) ISLAND. Nytt trafiksepareringssystem. DW-rutt och trafiksepareringssystem indragna. Underrättelsen upprepas.

Russia. Gogland. TSS OFF HOGLAND (GOGLAND) ISLAND. New Traffic Separation Scheme. Discontinued DW route and Traffic Separation Scheme. Notice repeated.

Ajankohta: 1.9.2012, 0000 UTC alkaen
 Tidpunkt: Från 1 september 2012, 0000 UTC
 Time: From 1 September 2012, 0000 UTC

TM/UfS/NtM 8/79/2012(P) Kumotaan/Utgår/Cancelled

1. Lisää reittijakojärjestelmä – Inför trafiksepareringssystem – Insert Traffic Separation Scheme (Ks. kuva alla - Se bilden nedan - See picture below)

A. Liikennejakovyöhyke – Separeringszon – Separation zone: (INT M 13)

	WGS 84	
1)	59 58.76'N	26 30.16'E
2)	60 00.43	26 30.16
3)	60 01.05	26 34.86
4)	60 00.35	26 44.24
5)	59 59.85	26 44.08
6)	60 00.15	26 40.21

B. Reititustoimenpiteen raja – Gräns för routeingåtgärd – Limit of routeing measure: (INT M 15)

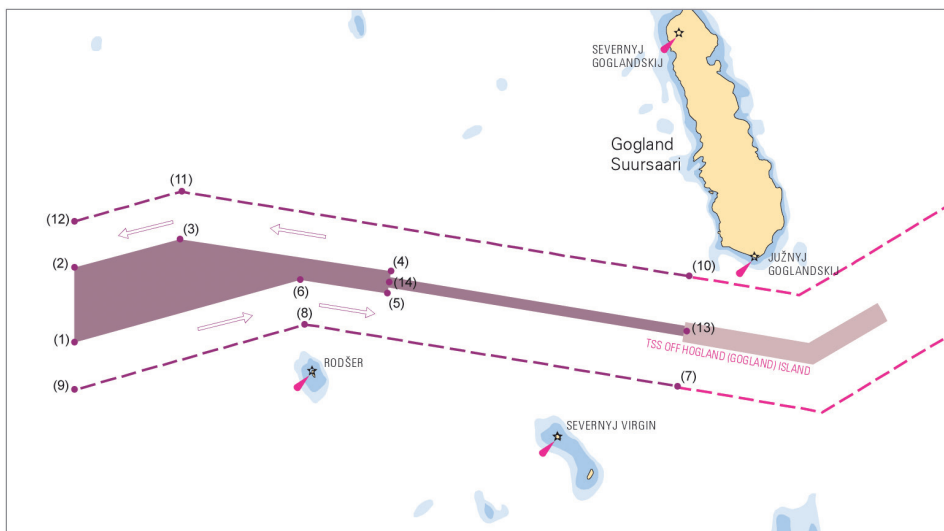
	WGS 84	
7)	59°57.77'N	26°56.99'E
8)	59 59.15	26 40.40
9)	59 57.70	26 30.16

	WGS 84	
10)	60°00.23'N	26°57.51'E
11)	60 02.12	26 34.94
12)	60 01.45	26 30.16

C. Liikennejakolinja – Separeringslinje – Separation line: (INT M 12)

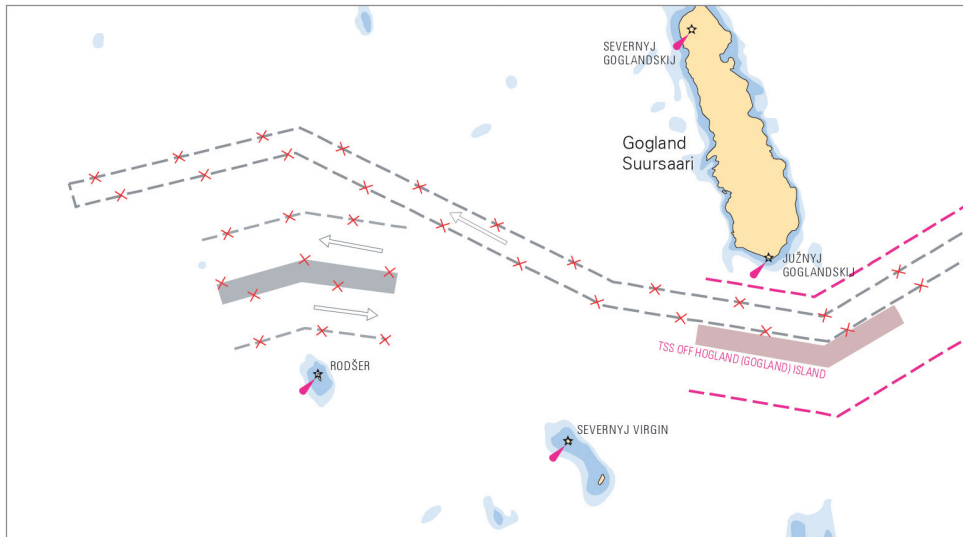
	WGS 84	
13)	59°59.00'N	26°57.40'E
14)	60 00.10	26 44.16

Lisää – Inför – Insert:



2. Poista DW-reitti ja reittijakojärjestelmä – Stryk DW-rutten och trafiksepareringssystemet – Delete DW route and Traffic Separation Scheme:

Poista - Stryk - Delete:



(NtM 8/1043(P), St. Petersburg 2012)

II Saaristomeri ja Ahvenanmeri
Skärgårdshavet och Ålands hav
Archipelago Sea and Sea of Åland

*192.

29

D/727/727_2

Suomi. Saaristomeri. Houtskari. Näsby. Vedenalainen kivi.
 Finland. Skärgårdshavet. Houtskär. Näsby. Undervattenssten.
 Finland. Archipelago Sea. Houtskär. Näsby. Underwater rock.

TM/UfS/NtM 18-19/325/2008 (T) kumotaan/utgår/cancelled

Tiedonanto kumotaan aiheettomana.

Notisen utgår som obefogad.

The notice is cancelled as unnecessary.

Paikka – Position – Position

WGS-84	
60°13.64'N	21°22.92'E

(LV/TV/FTA, Helsinki/Helsingfors 2012)

193.(T)

5, 953

Ruotsi. Ahvenanmeri. Södra Kvarken. TSS North Åland Sea. Merenmittausta.

Sverige. Ålands hav. Södra Kvarken. TSS North Åland Sea. Sjömätning utförs.

Sweden. Sea of Åland. Södra Kvarken. TSS North Åland Sea. Hydrographic surveying in progress.

Ajankohta: Heinäkuun puoleen väliin 2012 asti

Tidpunkt: Till mitten av juli 2012

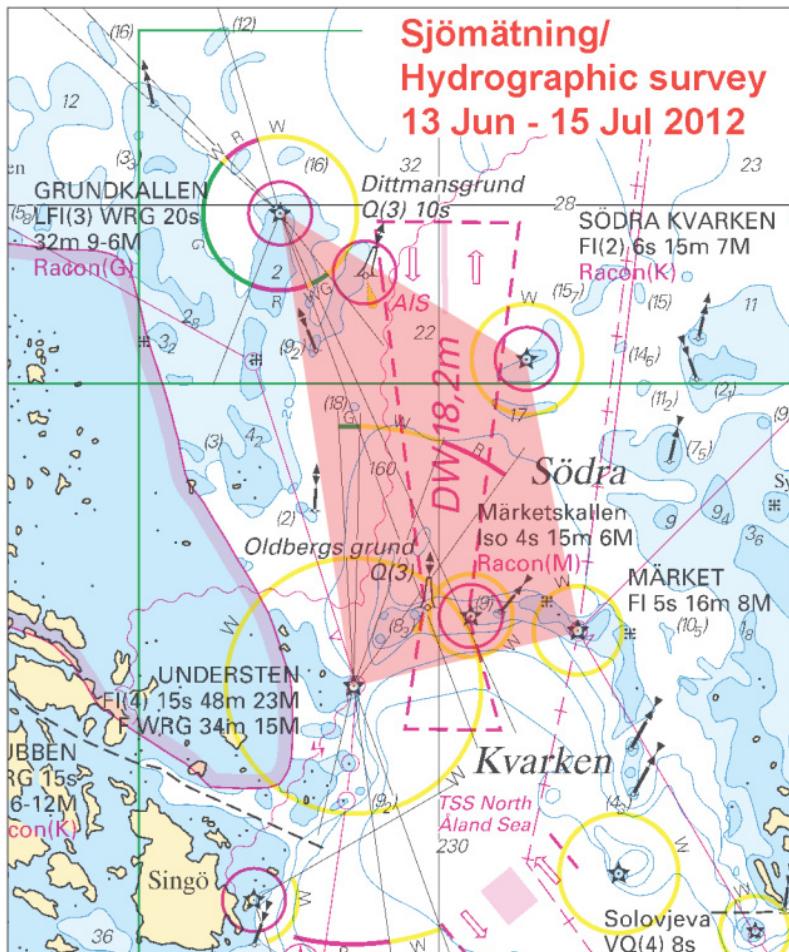
Time: Until the middle of July 2012

Mittausalus Jacob Hägg/SKOL suorittaa merenmittauksia alla esitetyllä alueella. Alueella liikkuvia aluksia kehoitetaan noudattamaan varovaisuutta.

Sjömätning utförs av sjömättningsfartyget Jacob Hägg/SKOL inom det område som begränsas av angivna positioner. Passerande fartyg anmodas visa hänsyn.

Hydrographic surveying is in progress by vessel Jacob Hägg/SKOL, within the area bounded by a line between the below stated positions. Caution advised.

		WGS 84	
1)	Grundkallen light	60°30'N	18°51'E
2)	Södra Kvarken light	60 26	19 05
3)	Märket light	60 18	19 08
4)	Understen light	60 16	18 55



(Ufs 404/7952(T), Norrköping 2012)

*194.

34, 953, 5

Suomi. Saaristomeri. Ahvenanmaa. Eckerön P-puoli. Syvyystietojen muutokset. Karttamerkinnän muutos.

Finland. Skärgårdshavet. Åland. N om Eckerö. Ändrad djupinformation. Ändrad kartmarkering.

Finland. Archipelago Sea. Åland. N of Eckerö. Amended depth information. Amend chart.

Syvyystietojen muutokset – Ändrad djupinformation – Amended depth information

1)	Poista	12	WGS 84		Kartta/Kort/Chart
	Stryk		60°28.3857'N	19°22.5025'E	34
	Delete				
2)	Poista	11 ₅			
	Stryk		60 28.7717	19 22.3982	34, 953,5
	Delete				
3)	Lisää	8 ₀			
	Inför		60 28.4818	19 22.6288	34,953,5
	Insert				
Korjaa 20 m syvyyskäyrä					
Korrigera 20 m djupkurva					
Correct 20 m depth contour					
Lisää 10 m syvyyskäyrä					
Inför 10 m djupkurva					
Insert 10 m depth contour					

(LV/TV/FTA, Helsinki/Helsingfors 2012)

III Pohjanlahti – Bottniska viken – Gulf of Bothnia

*195.

47, 48, 957, 5

F/821/822

Suomi. Selkämeri. Merenkurkku. DW 16.2 m. Vaasan väylä (9.0 m). Tilapäisesti poistettut poijut palautettu paikoilleen. Korjaus.

Finland. Bottenhavet. Kvarken. DW 16.2 m. Vasaleden (9.0 m). Tillfälligt in-dragna bojar återutsatta. Rättelse.

Finland. Sea of Bothnia. The Quark. DW 16.2 m. Vaasa channel (9.0 m). Temporarily withdrawn buoys reinstated. Correction.

Ref: TM/UfS/NtM 17/174/2012

Notiisin 17/174/2012 kohdassa C palautetut turvalaitteet ovat poijuja eivätkä viittoja.

De återutsatta säkerhetsanordningarna i notis 17/174/2012, punkt C, är bojar och inte prickar.

The reinstated aids to navigation in notice 17/174/2012, item C, are buoys, not spar buoys.

Valopoijut – Lysbojar – Light buoys

Lisää – Inför – Insert:

		Nimi/Namn/Name		WGS 84	
			Oikea		
1)	8756	Norrskärin pohjoinen	SB	63°18.7074'N	20°35.7408'E
		Norrskärs norra	Starb.		
2)	8749	-	Oikea	63 16.1084	20 48.0817
			SB		
			Starb.		

(LV/TV/FTA, Vaasa/Vasa 2012)

VI Sisävesistöt – Inlandsfarvattnen – Inland Waterways

***196.(T)**

L/201/201_3

Suomi. Vuoksen vesistö. Joutseno. Pulpin väylä (4.2 m). Syvyystietojen muutokset. Tiedonanto uusitaan.

Finland. Vuoksens vattendrag. Joutseno. Pulpledén (4.2 m). Ändrad djupinformation. Underrättelsen upprepas.

Finland. Vuoksi watercourse. Joutseno. Pulp channel (4.2m). Amended depth information. Notice repeated.

TM/UfS/NtM 9/156/2011(T) Kumotaan/Utgår/Cancelled

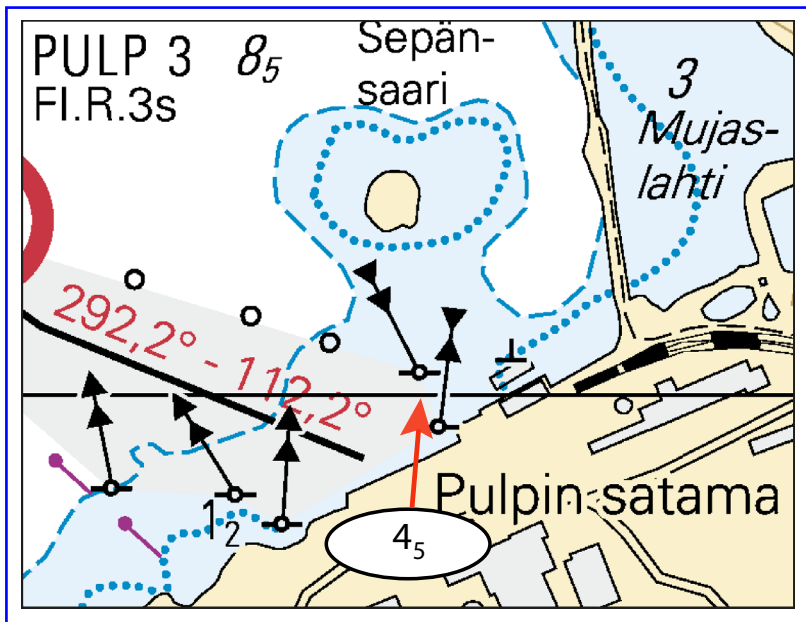
Yksityiskohtia: Pulpin sataman edustalla, väyläalueella, on havaittu haraustasoa (4.8 m) matalampi syvyyspiste.

Detaljer: En djuppunkt med ett mindre djup än det ramade djupet (4.8 m) har upptäckts på farledsområdet utanför Pulp-hamnen.

Details: A depth point with less depth than in the swept area (4.8 m) reported in the fairway area off the Pulp harbour.

Lisää syvyysluku - Inför djupangivelse – Insert depth information

Lisää		WGS 84	
Inför	4.5 m	61°07.9953'N	28°27.0211'E
Insert			



Matalikon mahdollisesti aiheuttamista jatkotoimenpiteistä tiedotetaan myöhemmin.
 Ytterligare information om eventuella åtgärder som kommer att vidtas utgår senare.
 Further information about possible measures will be given later on.

(LV/TV/FTA, Helsinki/Helsingfors 2012)

VIII Tiedotuksia – Tillkännagivanden – Announcement

197. (T)

Puola. Rozewien KO-puoli. Porauslautta Petrobaltic. Valaistu kiinnityspoiju. Suoja-alueet.

Polen. NO om Rozewie. Borrplattformen Petrobaltic. Förtöjningsboj med ljus. Säkerhetszoner.

Poland. NE of Rozewie. Oil rig Petrobaltic. Lighted mooring buoy. Safety zones.

TM/UfS/NtM 4/41/2012(T) kumotaan/utgår/cancelled

1) Porauslautta Petrobaltic – Borrplattformen Petrobaltic – Oil rig Petrobaltic:

Paikka – Position – Position

WGS 84	
55°21.51'N	18°40.38'E

Porauslautta Petrobalticin suojaksi on perustettu säteeltään 500 metrin suoja-alue.

En säkerhetszon med en radie på 500 m har etablerats runt borrplattformen Petrobaltic.

A safety zone, with a radius of 500 m, has been established around the oil rig Petrobaltic.

2) Valaistuja sumusignaalia varustettu kiinnityspoiju asetettu – Förtöjningsboj försedd med ljus och mistsignal har utlagts - Lighted mooring buoy with fog signal established

Paikka – Position – Position (CALM PB -1)

WGS 84	Mo(U)15s
55°23.12'N	18°44.95'E

Pojjun suojaksi on perustettu säteeltään 500 metrin suoja-alue.

En säkerhetszon med en radie på 500 m har etablerats runt förtöjningsbojen.

A safety zone, with a radius of 500 m has been established around the mooring buoy.

Aluksia kehoitetaan noudattamaan erityistä varovaisuutta. Ankkurointi ja pohjakalastus on kielletty suoja-alueiden sisäpuolella.

Fartygstrafiken ombeds iaktta särskild försiktighet. Det är förbjudet att kasta ankar och idka demersalt fiske inom säkerhetszonerna.

Mariners are advised to exercise extreme caution. Anchoring and demersal fishing prohibited within the safety zones.

(NtM 25/457/2012(T), Gdynia)

***198.(T)**

Suomi. P-Itämeri. Suomenlahti. Suomen talousvyöhyke (EEZ). Kaapelin lasku.

Finland. Norra Östersjön. Finska viken. Finlands ekonomiska zon (EEZ). Kabel-läggning.

Finland. Northern Baltic. Gulf of Finland. The Economic Zone of Finland (EEZ). Cable-laying operations.

Ajankohta: 21.6.2012 alkaen

Tidpunkt: Från 21 Juni 2012

Time: From 21 June 2012

Ref: TM/UfS/NtM 11-12/113/2012(P)

Optinen kaapeli (KS-SFOTS) lasketaan ja peitetään Suomenlahdella välillä Zelenogradsk, (Kaliningradin P-puoli) –Narvan pohjoispuoli.

Kaapelinlasku vaikuttaa seuraavilla alueilla: TSS South Hoburgsbank, TSS Off Porkkala Lighthouse, TSS Off Kalbådagrund Lighthouse, TSS Off Rodsher Island ja DW-reitillä Gotlannin itäpuolella.

Seuraavat alukset suorittavat työn: c/s Ile de Brehat/FOUC ja c/s Peter Faber/FLEV. Kaapelia laskiessaan alus liikkuu n. 20km päivässä.

Meriliikenteen tulee sivuuttaa alukset vähintään 1,5 M etäisyydeltä.

Under angiven tid sker utläggning och nedplöjning av en optisk kabel (KS-SFOTS) från Zelenogradsk (N om Kaliningrad) till N om Narva i Finska viken.

Kabeln kommer bl.a. att läggas i följande områden: TSS South Hoburgsbank, TSS Off Porkkala Lighthouse, TSS Off Kalbådagrund Lighthouse och TSS Off Rodsher Island samt går i DW-routen O om Gotland.

Arbetet utförs av kabelfartygen c/s Ile de Brehat/FOUC och c/s Peter Faber/FLEV. Vid kabelnedläggningen rör sig fartyget cirka 20 km/dag.

Minsta passageavstånd för annan sjötrafik är 1,5 M.

Laying and burying of an optical cable (KS-SFOTS) will take place between Zeleogradsk, N of Kaliningrad, to N of Narva in the Gulf of Finland.

The cable-laying will affect TSS South Hoburgsbank, TSS Off Porkkala Lighthouse, TSS Off Kalbådagrund Lighthouse and TSS Off Rodsher Island and the DW-route E of Gotland.

The work will be performed by c/s Ile de Brehat/FOUC and c/s Peter Faber/FLEV. When laying and embedding the cable, the cable ship is moving at about 20km/day.

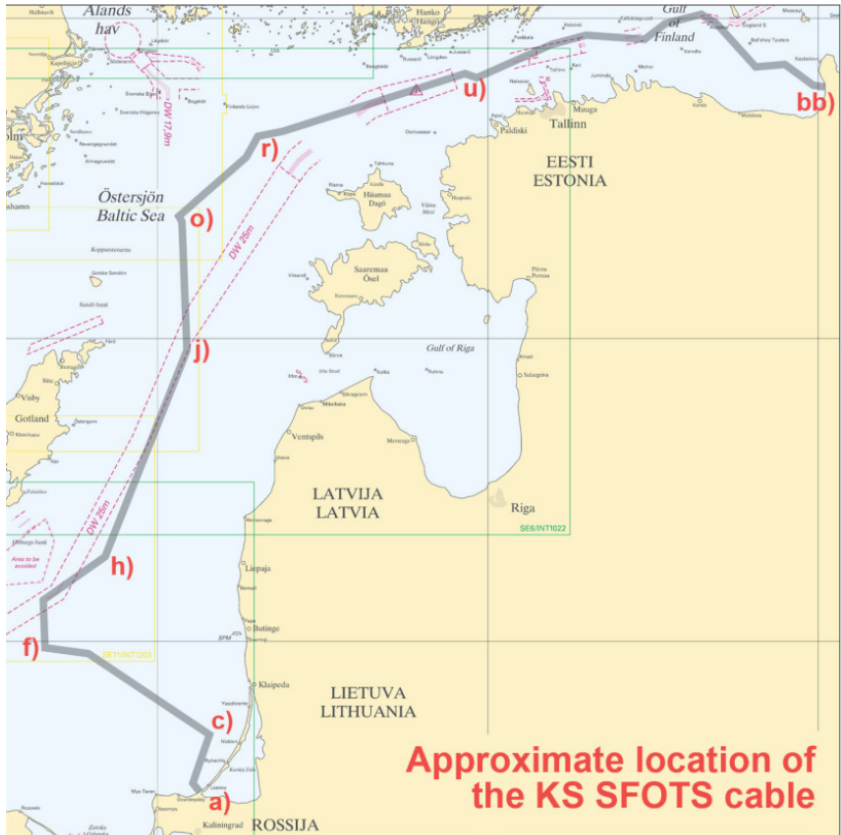
Vessels are requesting a minimum clearance of 1.5 M.

Kaapelin reitti Suomen talousvyöhykkeellä (EEZ)

Kabelns sträckning i Finlands ekonomiska zon (EEZ)

The route followed in the Finnish EEZ.

	WGS 84	FIN EEZ
1)	58°52.96'N	20°27.63'E
2)	58 56.41	20 31.36
3)	59 15.83	21 08.40
4)	59 16.31	21 19.45
5)	59 40.66	23 52.91
6)	59 38.53	23 59.66
7)	59 52.36	24 57.04
8)	59 52.08	25 57.05
9)	59 58.22	26 07.46
10)	60 00.16	26 21.22



ALDA marine.
Publ. 11 april 2012

(ZAO Perspective Technologies Agency/ Cable ship Ile De Breat, 2012)

***199.**

Suomi. Uusia merikarttapainoksia.

Finland. Nya sjökortsupplagor.

Finland. New chart editions.

Ref: TM/UfS/NtM 17/184/2012

Nr	Oikaisupvm.	Myyntipvm.	Painos
	Rättelsedatum	I handeln	Upplaga
	Correction date	For sale	Edition
18	10.6.2012	29.6.2012	8 New Edition
19	10.6.2012	29.6.2012	6 New Edition
20	10.6.2012	29.6.2012	4 New Edition
52	10.6.2012	29.6.2012	3 New Edition
191	10.6.2012	29.6.2012	2 New Edition
192	10.6.2012	29.6.2012	2 New Edition
132*	10.6.2012	29.6.2012	1 New Chart

Seuraavaksi ilmestyvät: nro 103*, 16, 17.

Härnäst utkommer: nr 103*, 16, 17.

Next will be published: Nos 103*, 16, 17.

* uusi kartta - nytt sjökort - new chart

(LV/TV/FTA, Helsinki/Helsingfors 2012)

200.*Suomi. Tuotevalikoimasta poistettu merikarttatuote.****Finland. Indragen sjökortsprodukt.****Finland. Withdrawn chart product.**

Ajankohta: 30.6.2012

Tidpunkt: 30.6.2012

Time: 30 June 2012

TM/UfS/NtM 16/167/2012(P) Kumotaan/Utgår/Cancelled

Nr	Nimi/Namn/Name	
931	Tornio - Oulu	1:100 000

Poistettavan kartan korvaa osittain uusi Rannikkokartta 60 (Oulunportti – Kemi 1, 1:50 000).

Det indragna sjökortet ersätts delvis av Kustkort 60 (Oulunportti – Kemi 1, 1:50 000).

The withdrawn chart is partly replaced by Coastal Chart 60 (Oulunportti – Kemi 1, 1:50 000).

(LV/TV/FTA, Helsinki/Helsingfors 2012)

201.

Voimassa olevat ennakkotiedonannot (P)- ja tilapäiset tiedonannot (T)
30.6.2012

Preliminära (P) och Tillfälliga (T) notiser 30.6.2012

Current Preliminary (P) and temporary (T) notices 30.6.2012

Huom, listaa on täydennetty aiemmin puuttuneilla tiedonannoilla (◇).
Obs, listan har kompletterats med de notiser som tidigare saknades (◇).
NB, the list has been completed with the notices that were missing earlier (◇).

TM - Ufs - NtM	Ajankohta Tidpunkt Time	Merkintä Sjökort Chart	Asia - Rubrik - Subject
Suomenlahti - Finska viken - Gulf of Finland			
18/191/2012 (P)	From 1 September 2012, 0000 UTC	951	Russia. TSS OFF HOGLAND (GOGLAND) ISLAND. New Traffic Separation Scheme. Discontinued DW route and Traffic Separation Scheme.
18/189/2012(T)	Until further notice	15, 16	Loviisa. Max. authorised draught reduced.
16/155/2012(T)	11.6.2012 – 11.8.2012	21	Hankoniemi Peninsula. Tvärminne. Anchored measuring devices.
16/154/2012(T)	Until further notice	952	Estonia. Uusmadal. Temporary yellow light buoy established.
15/138/2012(P)	17.7.2012	14,15,16	Orregrund-Kotka channel (10.0 m). Amended buoyage. Amended channel alignment. Fairway area amended. Withdrawn depth information.
10/102/2012(T)	Until further notice	18	Helsinki. West harbour. Amended coastline.
10/101/2012(P)	May, June 2012	18	Helsinki. West harbour. Amendments.
35-36/668/2011(T)	Until further notice	18	Helsinki. Jätkäsaari. Temporary special marks.

33/634/2011(T)	Until further notice	18	Helsinki. Jätkäsaari. Temporarily withdrawn sector light.
29-30/582/2011(T)	Until about 30.10.2012	13, 14	Hamina. Tammionseikä. Three temporary special marks.
26/531/2011(T)	Until further notice	951	Russia. W of Kronstadt. Obstruction.
24/490/2011(T)	Until further notice	951	Russia. Moščnyj. The light character of Lighthouse Moščnyj temporarily changed.
20-21/419/2011(T)	Until further notice	952	Estonia. Bay of Tallinn. Anchorage area H. Anchorage prohibited.
19/402/2011(T)	Until further notice	15, 16	Loviisa. Amended maximum authorised draught.
15/299/2011(T)	Until further notice	18	Helsinki. Wreck site of the Kronprins Gustav Adolf. Temporary special marks and mooring buoys.
2/25/2011(T)	Until further notice	18	Helsinki. West Harbour. Sampo quay. Filling works.
30/473/2010(T)	Until further notice	15	Orregrund-Kotka chan.(10m). Lällatta sector light. Malfunctioning aid to navigation.
6-7/74/2010(T)	Until further notice	18	Helsinki. W Harb. Max. auth. draught reduced.
19-20/338/2009(T)	Until further notice	14	Kotka. The fairway to Hietanen (10.0 m). Swept erroneous. Notice partially cancelled.
Saaristomeri - Skärgårdshavet - Archipelago Sea			
17/169/2012(T)	Until further notice	30, 33	Archipelago Sea. Vårdö. Farleden Stockgrund-Kumlinge (5.0 m). Damaged leading beacon.
15/141/2012(T)	Until about 17 June 2012	26	Archipelago Sea. Houtskär-Korpo ferry channel (4.0/4.3/4.5 m). Dredging and quarrying operations. Warning.
11-12/110/2012(T)	Until about 31 November 2012	25, 26	Archipelago Sea. Korpo. Galtby. Galtby-Vandrock-Taslot channel (3.0 m). Temporary Spar buoys.
9/91/2012(T)	Until the end of 2013	34	Åland. Off Hammarudda. Temporary lightbuoy laid.
Pohjanlahti - Bottniska viken - Gulf of Bothnia			
16/160/2012(T)	Until further notice	5	Sea of Bothnia. ODAS-buoy (occas) established.

15/147/2012(T)	Until about 15 August 2012	52	Bay of Bothnia. Kokkola. Deep harbour. Kokkola channel (13.0 m). Seabed surveys in the channel. Warning.
28/564/2011(P)	About October 2012	958	Bay of Bothnia. Oulu. New bridge.
12/172/2010(T)	Until further notice	59	Approaches to Kemi (10m). Amend. depth information.
6-7/82/2010(T)	Until further notice	51, 52	Ajos. Channel to Kemi (10m). Obstructions. Warning.
20/358/2008(T)	Until further notice	48	NW of Kokkola. Stockö channel (3.0 m) Max. authorised draught reduced to 2.7 m.
4/52/2008(T)	Until further notice		Off Vaasa. Shoal. Spar buoy established.
Itämeri - Östersjön - Baltic Sea			
17/177/2012(T)	Until further notice	935, 953	Northern Baltic. Light and racon of lighted mark Suomen Leijona are temporarily inoperative. Warning.
17/176/2012(T)	Until further notice	952	Estonia. Northern Baltic. Haapsalu. Temporarily discontinued leading beacons.
◊ 27/544/2011(T)	- Spring 2013		Sweden. Central Baltic. The SAMBAH Project. Equipment on the seabed. Buoys.
Sisävedet - Inlandsfarvattnen - Inland waterways			
18/196/2012	Until further notice	L	Pulp channel (4.2m). Amended depth information.
31/610/2011(T)	Until further notice	M	Vuoksi watercourse. Haukivesi. Tappuvirta channel (4.2 m). Shoal.
12/233/2011(T)	Until further notice	K	Sorvasalo-Niimilahti channel (1.8 m). Obstruction.
25/405/2010(T)	Until further notice	K	Channel in Keitele Canal (2.4 m). Shoals.
20-21/319/2010(T)	Until further notice	K	Keitele. Suosalmi-Listonsalmi channel (2.4 m). Shoal. Depth observation.
12/174/2010(T)	Until further notice	K	Keitele. Ääneinen- Harinkaa channel (1.8 m). Amended depth information.
32/598/2009(T)	Until further notice	R	Pielisjoki channel (2.4 m). Shoal. Depth observation.
30/566/2009(T)	Until further notice	M	Matarinsalmi-Peonsalmi ch. (2.4 m). Shoal. Depth inf.
28/528/2009(T)	Until further notice	K	Keitele. Kuljonlahti chn. (1.8 m). Underwater rock.

Tiedotuksia - Tillkännagivanden - Announcements			
18/198/2012 (T)	Until further notice		Northern Baltic. Gulf of Finland. The Economic Zone of Finland (EEZ). Cable-laying operations.
16/167/2012 (P)	30 June 2012	931	Withdrawn chart product.
15/150/2012 (T)	June 2012	953	Nord Stream gas pipelines. Preparations for taking the pipeline into use.
11-12/116/2012 (T)	Until further notice		ODAS buoys (Occas.)
◊ 11-12/113/2012 (P)	End of April – mid-July 2012		Sweden. Gulf of Finland. N Baltic. Central Baltic. SE Baltic. Kalinin-grad-St. Petersburg. Cable-laying operations.
19/410/2011 (P)		951-953	Alignment of the Nord Stream gas pipeline 2. via the Gulf of Finland to the northern Baltic.

(LV/TV/FTA, Helsinki/Helsingfors 2012)
