

I Suomenlahti – Finska viken – Gulf of Finland**219.(T)****952****Viro. Uusmadal. Tilapäinen keltainen valopoiju siirretty.****Estland. Uusmadal. Tillfällig gul lysboj flyttad.****Estonia. Uusmadal. Temporary yellow light buoy moved.**

TM/UfS/NtM 16/154/2012(T) kumotaan/utgår/cancelled

Uusi sijainti - Ny position - New position:

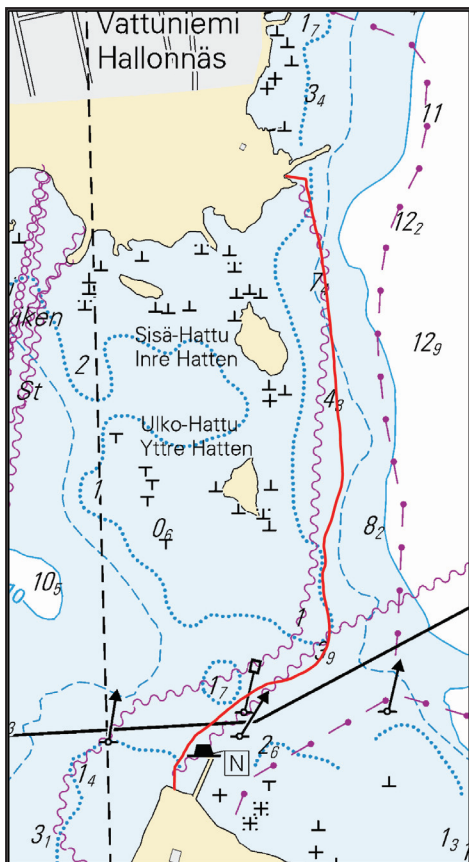
Poiju	Erikoismerkki		WGS-84	
Boj	Specialmärke	FLY.5s	59°41.17'N	24°37.59'E
Buoy	Special Mark			

(NtM 7/107(T), Tallinn 2012)

220.*18, 191
A,B/626/627****Suomi. Helsinki. Lauttasaari. Melkki. Lisätty kaapeli. Karttamerkintä.****Finland. Helsingfors. Drumsö. Melkö. Kabel utlagd. Kartmarkering.****Finland. Helsinki. Lauttasaari. Melkki. Submarine cable laid. Insert in chart.****Lisää kaapeli seuraavien pisteiden välille– Inför kabel mellan följande punkter
– Insert submarine cable between the following positions:**

	WGS 84		
1)	60°08.7648'N	24°53.4515'E	Vattuniemi,
2)	60 08.7621	24 53.4895	Hallonnäs
3)	60 08.7038	24 53.5146	
4)	60 08.4740	24 53.5616	
5)	60 08.4035	24 53.5249	

6)	60 08.3849	24 53.5272	
7)	60 08.3673	24 53.5235	
8)	60 08.3181	24 53.5354	
9)	60 08.2992	24 53.5233	
10)	60 08.2790	24 53.4747	
11)	60 08.2657	24 53.3964	
12)	60 08.2100	24 53.2588	
13)	60 08.1894	24 53.2336	
14)	60 08.1677	24 53.2326	Melkki, Melkö



Ei merikartan mittakaavassa
 Inte i sjökortets skala
 Not to scale of chart

*221.

16, 17
A/620/621

Suomi. Porvoo. Turvalaitemuutokset. Karttamerkinnän muutos.

Finland. Borgå. Ändrad utprickning. Ändrad kartmarkering.

Finland. Porvoo. Amend buoyage. Amend chart.

Ref: TM/UfS/NtM 15/303/2011

Turvalaitemuutokset - Ändrad utprickning - Amend buoyage.

		Nr				
1)	Poista	75970	Turvavesimerkki			60 12.5319' N
	Stryk		Mittledsmärke			25 42.8624' E
	Delete		Safe water mark			
2)	Lisää	75970	Viitta	Itä		60 12.5600
	Inför		Prick	Ost		25 42.6681
	Insert		Spar buoy	East		

(LV/TV/FTA, Helsinki/Helsingfors 2012)

*222.

16, 103_B
A/619/620/620_1

Suomi. Porvoo. Pellinki. Vedenalaiset kivet. Karttamerkintä.

Finland. Borgå. Pellinge. Undervattensstenar. Kartmarkering.

Finland. Porvoo. Pellinki. Underwater rocks. Insert in chart.

A. Lisää - Inför - Insert

Vedenalainen kivi	T	WGS 84	
Undervattenssten		60°13.8267'N	25°51.4636'E
Underwater rock			

B. Lisää - Inför - Insert

Vedenalainen kivi	T	WGS 84	
Undervattenssten		60°13.8903'N	25°50.9697'E
Underwater rock			

(LV/TV/FTA, Helsinki/Helsingfors 2012)

***223.**

16
A/617

Suomi. Loviisa. Pitkääpää. Laskettu paineviemäri ja vesijohto. Karttamerkintä.

Finland. Lovisa. Pitkääpää. Tryckledning för avlopp och vattenledning utlagda. Kartmarkering.

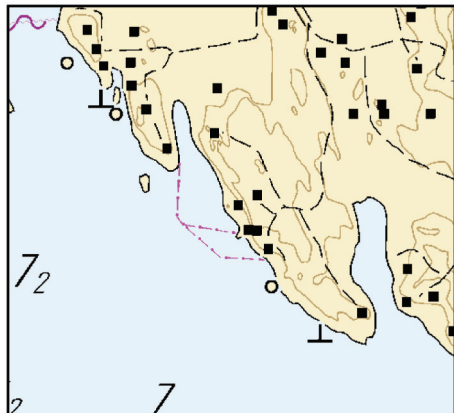
Finland. Loviisa. Pitkääpää. Pressure sewer and water pipeline laid. Insert in chart.

A .Lisää viemäri ja vesijohto– Inför tryckledning för avlopp och vattenledning – Insert pressure sewer and water pipeline:

	WGS 84		
1)	60°24.7720'N	26°05.7284'E	Alku/begynnelsep./starting point
2)	60 24.7057	26 05.7220	
3)	60 24.6543	26 05.8324	
4)	60 24.6515	26 05.9435	Loppu/ändpunkt/end point

B .Lisää viemäri ja vesijohto– Inför tryckledning för avlopp och vattenledning – Insert pressure sewer and water pipeline:

	WGS 84		
1)	60°24.6955'N	26°05.7369'E	Alku/begynnelsep./starting point
2)	60 24.6842	26 05.8744	Loppu/ändpunkt/end point



Ei merikartan mittakaavassa

Inte i sjökortets skala

Not to scale of chart

(LV/TV/FTA, Helsinki/Helsingfors 2012)

***224.**

**14, 15, 16, 101, 951
A/610/611/616**

Suomi. Orregrund–Kotka -väylä (10.0 m). Turvalaitemuutokset. Väylälinjauksen muutokset. Väyläalueen muutos. Poistettu syvyysluku. Karttamerkinnän muutos.

Finland. Farleden Orregrund–Kotka (10.0 m). Ändrad utprickning. Ändrad farledsdragning. Ändrat farledsområde. Indragen djupangivelse. Ändrad kartmarkering.

Finland. Orregrund–Kotka channel (10.0 m). Amended buoyage. Amended channel alignment. Fairway area amended. Withdrawn depth information. Amend chart.

TM/UfS/NtM 19-20/208/2012(P) Vahvistetaan/Bekräftas/Confirmed

I. Turvalaitemuutokset - Ändrad utprickning - Amended buoyage**A. Poista linjamerkit – Stryk ensmärkena – Delete leading beacons:**

	Nr	Nimi/Namn/Name	WGS 84	
1)	123	Östergrund yl.,övre,rear	60°16.3558'N	26°27.0722'E
2)	312	Östergrund al.,nedre,front	60 16.8310	26 28.8187
3)	122	Byskär yl.övre,rear	60 19.0188	26 32.8108
4)	121	Lålätta yl., övre,rear	60 17.2357	26 33.0952
5)	311	Lålätta al.,nedre, front	60 17.1489	26 32.8195
6)	263	Mossholmen yl.,övre,rear	60 23.1453	26 40.8656
7)	125	Mossholmen al.,nedre,front	60 22.6780	26 40.2215

B. Lisää poijuille valot – Inför ljus för bojar – Insert lights to buoys:

	Nr			WGS 84	
1)	2807	Pohjois-Nord-North		60°15.8257'N	26°29.5802'E
2)	2808	Itä-Ost-East		60 17.4289	26 30.5462

C. Uusi valopoiju – Ny lysboj – New light buoy**Lisää – Inför – Insert:**

Nr		WGS 84	
76399	Pohjois – Nord -North	60°17.4304'N	26°32.6005'E

D. Uusi valaisematon viitta – Ny obelyst prick - New unlighted spar buoy**Lisää – Inför – Insert:**

Nr		WGS 84	
76400	Pohjois – Nord -North	60°21.8185'N	26°41.7140'E

E. Muuttunut reunamerkin etäisyys – Nytt avstånd för randmärke – New distance for edge mark

Nr		Nimi/Namn/Name	WGS 84	Poista	Lisää
				Stryk	Inför
				Del.	Insert
2911	Etelä	Lälättan mutka	60°18.1537'N		
	Syd	Lälätta krök	26°33.1205'E	50 m	43 m
	South				

F. Siirretyt valopoijut – Flyttade lysbojar – Moved light buoys

			WGS-84	
	Nr		Paikasta/Från/From	Paikkaan/Till/To
1)	2910	Pohjois	60°17.9320'N	60°17.9116'N
		Nord	26°33.4766'E	26°33.5083'E
		North		
2)	3012	Pohjois	60 21.7513	60 21.6994
		Nord	26 41.1852	26 41.2378
		North		

G. Uusi sektoriloisto – Ny sektorfyr – New sector light:

Nr	Nimi/Namn/Name	WGS 84	
76512	Klubbholm	60°22.9492'N	26°42.8600'E
	Iso.WRG.4s		
R	45.0°-46.0°		
W	44.0°-45.0°		
G	43.0°-44.0°		

H. Sektoriloiston uudet valosektorit. Poistettu racon – Sektorfyrens nya sektorer. Indragen racon – New light sectors of sector light. Withdrawn racon

Nr	Nimi/Namn/Name	WGS 84	
120	Lälätta	60°17.1981'N	26°33.0724'E
	Q(2)WRG.6s		

Uudet valosektorit – Ny sektorering – New light sectors

R	40.0°-52.0°
W	52.0°-62.5°
G	62.5°-150.0°
W	150.0°-152.5°
R	152.5°-188.0°
G	188.0°-213.0°
W	213.0°-222.0°
R	222.0°-232-0°

Poista racon (M) – Stryk racon (M) – Delete racon (M)**II. Väylälinjauksen muutokset – Ändrad farledsdragning – Amended channel alignment****Väylän keskilinja – Farledens mittlinje – Fairway centre line**

	WGS 84		Alku/begynnelsep./starting point
1)	60°14.3989'N	26°25.2544'E	Suunta - Riktning - Direction
			1) - 2) 229.20° - 49.60°
2)	60 16.4637	26 30.1341	
			2) - 3) 224.10° - 44.10°
3)	60 18.0594	26 33.2538	
			3) - 4) 224.20° - 44.20°
4)	60 22.0156	26 41.0204	Loppu/ändpunkt/end point

Poista vanha keskilinja- Stryk den befintliga mittlinjen - Delete existing centre line**III . Väyläalueen muutos – Ändrat farledsområde - Fairway area amended****1. Vasen reunalinja – Vänstra begränsningslinjen – Left edge line**

	WGS 84		
1)	60°17.4289'N	26°30.5462'E	(2808) E - Buoy
2)	60 17.7490	26 31.3764	(1699) S – Spar Buoy
3)	60 18.1277	26 33.1360	Taitepiste/brytpunkt/breakpoint
4)	60 19.1210	26 34.9523	(1701) E – Spar Buoy
5)	60 21.9187	26 39.2128	Loppu/ändpunkt/end point

2. Oikea reunalinja – Högra begränsningslinjen – Right edge line

	WGS 84		
1)	60°15.8257'N	26°29.5802'E	(2807) N – Light buoy
2)	60 17.4304	26 32.6005	(76399) N – Light buoy (New)
3)	60 17.9116	26 33.5083	(2910) N – Light buoy
4)	60 21.6994	26 41.2378	(3012) N – Light buoy
5)	60 21.8185	26 41.7140	(76400) N – Spar Buoy (New)
6)	60 23.1277	26 49.3142	Loppu/ändpunkt/end point

Poista vanhat reunalinjat – Stryk de befintliga begränsningslinjerna – Delete former edge lines

IV. Poistettu syvyysluku – Indragen djupangivelse – Withdrawn depth information

Poista		WGS 84	
Stryk	11.9	60°17.5839'N	26°32.7623'E
Delete			

Ks. kuva keskiaukeamalla – Se bilden på mittuppslaget – See picture in centre-spread.

Muutokset huomioidaan merikarttojen 15 ja 101 tulevissa painoksissa. Kartat julkaistaan syyskuussa 2012.

Ändringarna har införts i de kommande upplagorna av sjökorten 15 och 101. Sjö-korten publiceras i september 2012.

The amendments will be included in the upcoming editions of charts 15 and 101. The charts will be published in September 2012.

(LV/TV/FTA, Helsinki/Helsingfors 2012)

Venäjä. Kronstadtin P- puoli. Uusi luotsinkohtaamispaikka. Karttamerkintä.

Ryssland. N om Kronštadt. Ny plats till sjöss där lots möter. Kartmarkering.

Russia. N of Kronštadt. New Pilot boarding place. Insert in chart.

Ref: TM/UfS/NtM 7/67/2012

Lisää luotsinkohtaamispaikka – Inför plats till sjöss där lots möter – Insert pilot boarding place:

	WGS 84	
	60°05.21'N	29°47.86'E

(NtM 2091/2012 St. Petersburg)

II Saaristomeri ja Ahvenanmeri

Skärgårdshavet och Ålands hav

Archipelago Sea and Sea of Åland

*226.(T)

22, 24
B/645/647
D/701/711

Suomi. Saaristomeri. Utö–Hanko -väylä, läntinen osa (9.0 m). Tilapäisesti pois-tetut linjamerkit.

Finland. Skärgårdshavet. Farleden Utö–Hangö, västra delen (9.0 m). Tillfälligt indragna ensmärken.

Finland. Archipelago Sea. Utö–Hanko channel, western part (9.0 m). Temporarily withdrawn leading beacons.

Ajankohta: 21.07 – 31.12.2012

Tidpunkt: 21.07 – 31.12.2012

Time: Between 21 July and 31 December 2012

Utö–Hanko -väylän läntisellä osalla uusitaan kokonaisuudessaan neljä valaistua linjamerkkiä. Vanhat linjataulut poistetaan ja tilalle pystytetään uudet.

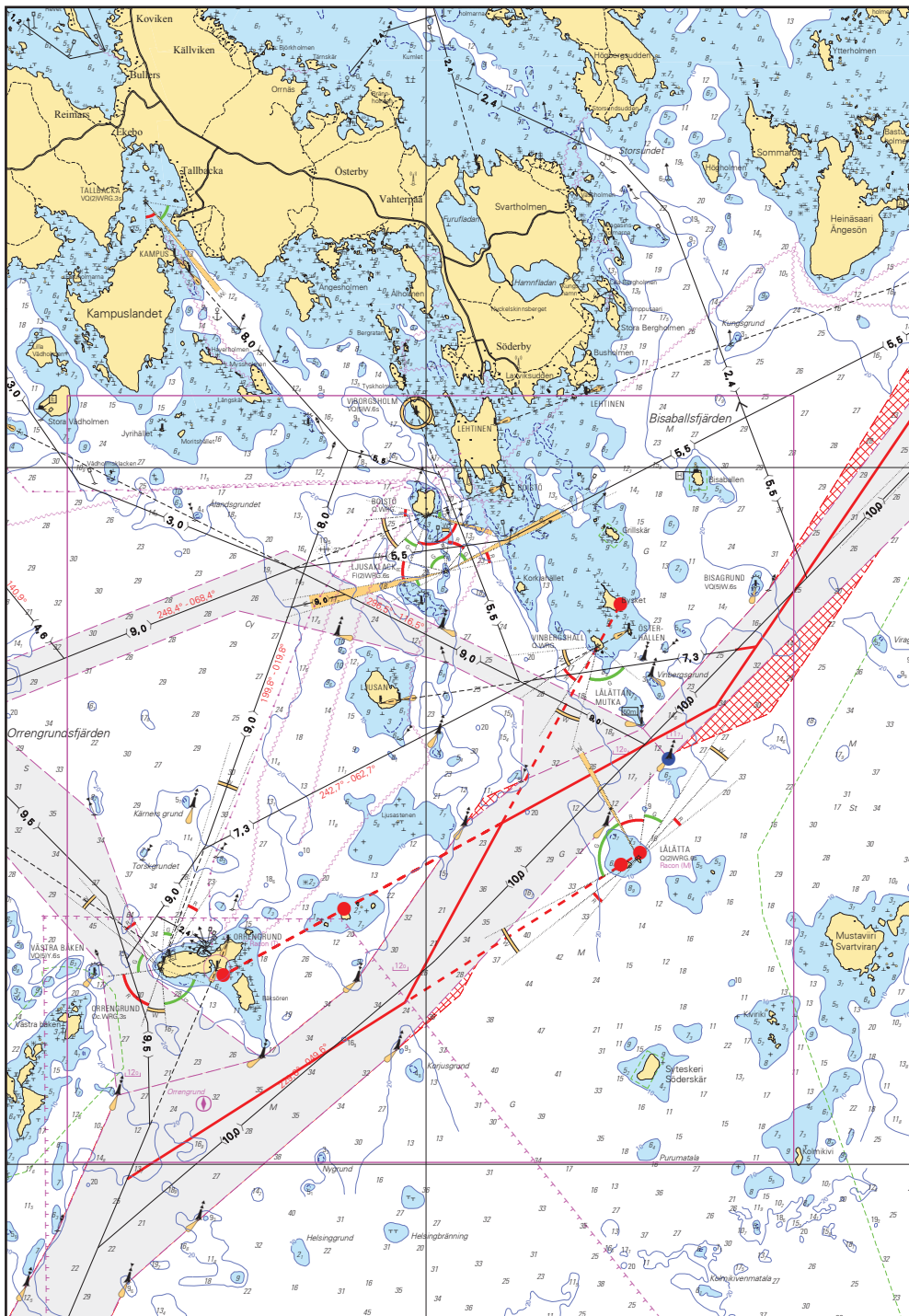
Fyra belysta ensmärken förnyas i sin helhet i den västra delen av farleden Utö–Hangö. De gamla ensmärkena avlägsnas och ersätts med nya.

Four lighted leading beacons will be replaced in the western part of the Utö–Hanko channel. The old leading beacons will be withdrawn and replaced by new ones.

Tilapäisesti käytöstä poistetut valaistut linjamerkit – Tillfälligt indragna belysta ensmärken – Temporarily withdrawn lighted leading beacons

	Nr	Nimi/Namn/Name	WGS 84	
1)	3491	Västerlandet al, nedre, front	59°52.6724'N	22°01.3075'E
2)	3442	Västerlandet yl, övre, rear	59 52.7391	22 02.2712
3)	3447	Ängskär al, nedre, front	59 53.3691	22 22.5125
4)	3541	Ängskär yl, övre, rear	59 53.3890	22 24.0791

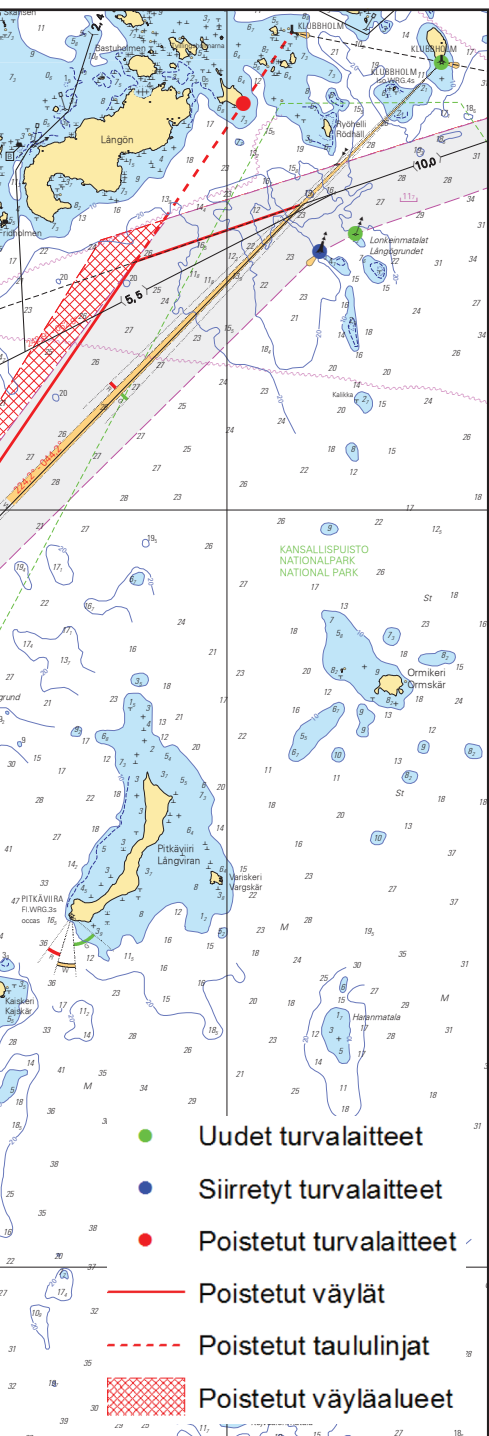
(LV/TV/FTA, Turku/Åbo 2012)



Ei merikartan mittakaavassa

Inte i sjökortets skala

Not to scale of chart



Suomi. Saaristomeri. Naantali. Riukuluoto. Poistettu syvyytluku. Vedenalainen kivi. Karttamerkinnän muutos.

Finland. Skärgårdshavet. Nådendal. Riukuluoto. Indragen djupangivelse. Undervattenssten. Ändrad kartmarkering.

Finland. Archipelago Sea. Naantali. Riukuluoto. Withdrawn depth information. Underwater rock. Amend chart.

A. Poistettu syvyytluku – Indragen djupangivelse - Withdrawn depth information:

Poista	17	WGS 84	
Stryk		60°21.589'N	21°45.391'E
Delete			

B. Lisää - Inför - Insert

Vedenalainen kivi	T	WGS 84	
Undervattenssten		60°21.589'N	21°45.391'E
Underwater rock			

(LV/TV/FTA, Helsinki/Helsingfors 2012)

IV Itämeri – Östersjön – Baltic Sea

228.

952
B GENERAL

Viro. Pohjois-Itämeri. Majakka Harilaid. Muuttunut valon kanto. Muuttuneet valosektorit. Karttamerkinnän muutos

Estland. Norra Östersjön. Fyren Harilaid. Ändrad lysvidd. Ändrad sektorering. Ändrad kartmarkering.

Estonia. Northern Baltic. Lighthouse Harilaid. Amended range. Amended light sectors. Amend chart.

Est. Nr	Majakka – Fyr - Lighthouse	WGS 84	
C3758.51	Harilaid	58°58.13'N	23°05.09'E
	Iso.WRG.4s5M		

A. Valon kanto – Lysvidd – Range

Lisää-Inför-Insert	5M
---------------------------	-----------

B. Muuttuneet valosektorit – Ändrad sektorering – Amended light sectors

Uusi – Ny - New

R	336.5°- 131.0°
W	131.0°- 160.0°

(NtM 7/108 Tallinn, 2012 / LV/TV/FTA, Helsinki/Helsingfors 2012)

VI Sisävesistöt – Inlandsfarvattnen – Inland Waterways

*229.

M,V/226/227
V/254

Suomi. Vuoksen vesistö. Haukivesi. Varissaari–Oravi -väylä (2.4 m). Poistetut linjamerkit. Uudet kummelit. Karttamerkinnän muutos.

Finland. Vuoksens vattendrag. Haukivesi. Farleden Varissaari–Oravi (2.4 m). Indragna ensmärken. Nya kummel. Ändrad kartmarkering.

Finland. Vuoksi watercourse. Haukivesi. Varissaari–Oravi channel (2.4 m). Discontinued leading beacons. New cairns. Amend chart.



Linjamerkit Huovinsaari alempi 1) ja Varissaari ylempi 2) on poistettu ja korvattu kummeleilla.

Ensmärkena Huovinsaari nedre 1) och Varissaari övre 2) har indragits och ersatts med kummel.

Leading beacons Huovinsaari front 1) and Varissaari rear 2) have been withdrawn and replaced by cairns.



A. Poistetut linjamerkit – Indragna ensmärken – Withdrawn leading beacons.

Poista – Stryk – Delete:

	Nr		WGS 84	
1)	27149		62°03.9036'N	28°37.3476'E
2)	27150		62 02.6861	28 37.9198

B. Uudet kummelit – Nya kummel - New cairns.

Lisää – Inför – Insert:

	Nr		WGS 84	
1)	27149		62°03.9036'N	28°37.3476'E
2)	27150		62 02.6861	28 37.9198

VIII Tiedotuksia – Tillkännagivanden – Announcements

*230.(T)

Suomi. Suomenlahti. Nord Stream-kaasuputket. Käyttöönoton valmistelu. Suomen EEZ-alue.

Finland. Finska viken. Nord Streams gasledningar. Förberedelser för ibruktage av gasledningarna. Finlands ekonomiska zon (EEZ).

Finland. Gulf of Finland. Nord Stream gas pipelines. Preparations for taking the pipelines into use. Finnish EEZ.

Ajankohta: Elokuu 2012
Tidpunkt: Augusti 2012
Time: August 2012

TM/UfS/NtM 19-20/215/2012(T) kumotaan/utgåår/cancelled

Alukset Skandi Olympia, Seahorse ja Rollingstone suorittavat elokuussa putkilinjojen käyttöönoton valmisteluja. Työn alla oleva osa on merkitty tummenetulla. Ks. kuva.

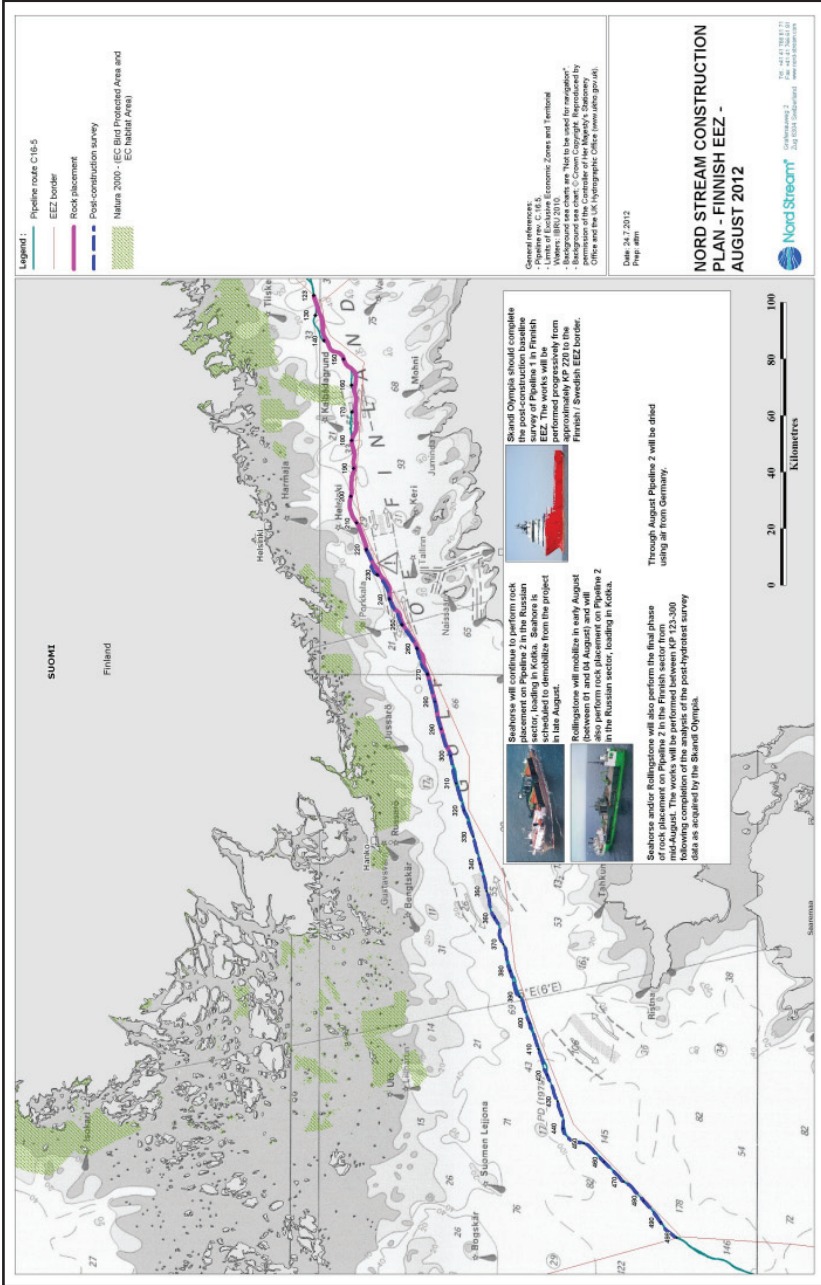
Fartygen Skandi Olympia, Seahorse och Rollingstone förbereder i augusti ibruktage av gasledningarna. Avsnittet som är under arbete har utmärkts med en mörkare färg. Se bilden.

The vessels Skandi Olympia, Seahorse and Rollingstone are undertaking preparations in August to take the gas pipelines into use. The section where the work is going on has been marked by a darker colour. See picture.

Kaikki alukset kuuntelevat VHF-kanavaa 16 ja Suomenlahdella pakollisia GOFREP VHF-kanavia.

Fartygen lyssnar alla på VHF-kanal 16 och i Finska viken på de obligatoriska GOFREP VHF-kanalerna.

All the vessels monitor VHF channel 16 and in the Gulf of Finland the mandatory GOFREP VHF channels.



Voimassa olevat ennakkotiedonannot (P)- ja tilapäiset tiedonannot (T) 31.7.2012

Preliminära (P) och Tillfälliga (T) notiser 31.7.2012

Current Preliminary (P) and temporary (T) notices 31.7.2012

TM - UFS - NtM	Ajankohta Tidpunkt Time	Merikart. Sjökort Chart	Asia - Rubrik - Subject
Suomenlahti - Finska viken - Gulf of Finland			
21/219/2012(T)	Until further notice	952	Estonia. Uusmatal. Temporary yellow light buoy moved.
19-20/208/2012(P)	By 1.8.2012	14,15, 16	Orregrund-Kotka channel (10.0 m). Amended buoyage. Amended channel alignment. Fairway area amended. Withdrawn depth information.
19-20/207/2012(T)	End of August 2012	18	Helsinki. Service operations for the lights. Warning.
18/191/2012 (P)	From 1 September 2012, 0000 UTC	951	Russia. TSS OFF HOGLAND (GOGLAND) ISLAND. New Traffic Separation Scheme. Discontinued DW route and Traffic Separation Scheme.
18/189/2012(T)	Until further notice	15, 16	Loviisa. Max. authorised draught reduced.
16/155/2012(T)	11.6.2012 – 11.8.2012	21	Hankoniemi Peninsula. Tvärminne. Anchored measuring devices.
10/102/2012(T)	Until further notice	18	Helsinki. West harbour. Amended coastline.
35-36/668/2011(T)	Until further notice	18	Helsinki. Jätkäsaari. Temporary special marks.
33/634/2011(T)	Until further notice	18	Helsinki. Jätkäsaari. Temporarily withdrawn sector light.

29-30/582/2011(T)	Until about 30.10.2012	13, 14	Hamina. Tammionsekä. Three temporary special marks.
26/531/2011(T)	Until further notice	951	Russia. W of Kronstadt. Obstruction.
24/490/2011(T)	Until further notice	951	Russia. Moščný. The light character of Lighthouse Moščný temporarily changed.
20-21/419/2011(T)	Until further notice	952	Estonia. Bay of Tallinn. Anchorage area H. Anchorage prohibited.
19/402/2011(T)	Until further notice	15, 16	Lovisa. Amended maximum authorised draught.
15/299/2011(T)	Until further notice	18	Helsinki. Wreck site of the Kronprins Gustav Adolf. Temporary special marks and mooring buoys.
2/25/2011(T)	Until further notice	18	Helsinki. West Harbour. Sampo quay. Filling works.
6-7/74/2010(T)	Until further notice	18	Helsinki. W Harb. Max. auth. draught reduced.
19-20/338/2009(T)	Until further notice	14	Kotka. The fairway to Hietanen (10.0 m). Swept erroneous. Notice partially cancelled.
Saaristomeri - Skärgårdshavet - Archipelago Sea			
21/226/2012(T)	21.07.2012-31.12.2012	22,24	Utö-Hanko channel, western part (9.0 m). Temporarily withdrawn leading beacons.
19-20/211/2012(P)	By 1.1.1.2012	30, 33	Archipelago Sea. Vårdö. Withdrawn leading beacons. Amended maximum authorised draught.
19-20/210/2012(T)	20 - 28.7.2012 and 6.8-11.8.2012	31	Sea of Åland. Lågskår. Light temporarily inoperative. Warning.
19-20/209/2012(T)	Until 31.12.2012	27	Utö. ODAS-buoy established.
17/169/2012(T)	Until further notice	30, 33	Archipelago Sea. Vårdö. Farleden Stockgrund-Kumlinge (5.0 m). Damaged leading beacon.
11-12/110/2012(T)	Until about 31 November 2012	25, 26	Archipelago Sea. Korpo. Galtby. Galtby-Vandrock-Taslot channel (3.0 m). Temporary Spar buoys.
9/91/2012(T)	Until the end of 2013	34	Åland. Off Hammarudda. Temporary lightbuoy laid.

Pohjanlahti - Bottniska viken - Gulf of Bothnia				
<u>19-20/214/2012(T)</u>	Until about 30 August 2012	53	Bay of Bothnia. Kalajoki. Rahja channel. Dredging operations. Warning.	
<u>16/160/2012(T)</u>	Until further notice	5	Sea of Bothnia. ODAS-buoy (occas) established.	
<u>15/147/2012(T)</u>	Until about 15 August 2012	52	Bay of Bothnia. Kakkola. Deep harbour. Kakkola channel (13.0 m). Seabed surveys in the channel. Warning.	
<u>28/564/2011(P)</u>	About October 2012		Bay of Bothnia. Oulu. New bridge.	
<u>12/172/2010(T)</u>	Until further notice	958	Approaches to Kemi (10m). Amend. depth information.	
<u>6-7/82/2010(T)</u>	Until further notice	59	Ajos. Channell to Kemi (10m). Obstructions. Warning.	
<u>20/358/2008(T)</u>	Until further notice	51. 52	NW of Kakkola. Stockö channel (3.0 m) Max. authorised draught reduced to 2.7 m.	
<u>4/52/2008(T)</u>	Until further notice	48	Off Vaasa. Shoal. Spar buoy established.	
Itämeri - Östersjön - Baltic Sea				
<u>17/177/2012(T)</u>	Until further notice	935. 953	Northern Baltic. Light and racon of lighted ramarck Suomen Leijona are temporarily inoperative. Warning.	
<u>17/176/2012(T)</u>	Until further notice	952	Estonia. Northern Baltic. Haapsalu. Temporarily discontinued leading beacons.	
<u>27/544/2011(T)</u>	- Spring 2013		Sweden. Central Baltic. The SAMBAH Project. Equipment on the seabed. Buoys.	
Sisävedet - Inlandsfarvattnen - Inland waterways				
<u>18/196/2012(T)</u>	Until further notice	L	Pulp channel (4.2m). Amended depth information.	
<u>31/610/2011(T)</u>	Until further notice	M	Vuoksi watercourse. Haukivesi. Tappuvirta channel (4.2 m). Shoal.	
<u>12/233/2011(T)</u>	Until further notice	K	Sorvasalo-Niinilahti channel (1.8 m). Obstruction.	
<u>25/405/2010(T)</u>	Until further notice	K	Channel in Keitele Canal (2.4 m). Shoals.	
<u>20-21/319/2010(T)</u>	Until further notice	K	Keitele. Suosalmi-Listonsalmi channel (2.4 m). Shoal. Depth observation.	

12/174/2010(T)	Until further notice	K	Keitele. Ääneinen– Harinkaa channel (1.8 m). Amended depth information.
32/598/2009(T)	Until further notice	R	Pielisjoki channel(2.4 m). Shoal. Depth observation.
30/566/2009(T)	Until further notice	M	Matarinsalmi–Peonsalmi ch. (2.4 m). Shoal. Depth inf.
28/528/2009(T)	Until further notice	K	Keitele. Kuljonlahti chn.(1.8 m). Underwater rock.
Tiedotuksia - Tillkännagivanden - Announcements			
21/230/2012(T)	August 2012		Nord Stream gas pipelines. Preparations for taking the pipeline into use.
19-20/217/2012(T)	August 2012	958	Bay of Bothnia. Area between Hailuoto and Ulkokrunni. Seabed surveys.
19-20/216/2012(T)	Until about 30 August 2013	957, 958	Bay of Bothnia. Quark–Tornio. Hydrographic surveying in progress. Warning.
18/198/2012 (T)	Until further notice		Northern Baltic. Gulf of Finland. The Economic Zone of Finland (EEZ). Cable-laying operations.
11-12/116/2012(T)	Until further notice		ODAS buoys (Occas.)
11-12/113/2012(P)	End of April – mid-July 2012		Sweden. Gulf of Finland. N Baltic. Central Baltic. SE Baltic. Kaliningrad-St.Petersburg. Cable-laying operations.
19/410/2011(P)		951-953	Alignment of the Nord Stream gas pipeline 2. via the Gulf of Finland to the northern Baltic.

