

I Suomenlahti – Finska viken – Gulf of Finland***232.****21
B/635**

Suomi. Tammisaari. Älgön P-puoli. Bockholmen. Hermansö–Sommarö venereitti (1.5 m). Vedenalainen kivi. Karttamerkintä.

Finland. Ekenäs. N om Älgö. Bockholmen. Båtrutten Hermansö–Sommarö (1.5 m). Undervattenssten. Kartmarkering.

Finland. Ekenäs. N of Älgö. Bockholmen. Hermansö–Sommarö small craft route (1.5 m). Underwater rock. Insert in chart.

Vedenalainen kivi – Undervattenssten – Underwater rock

		WGS 84	
Lisää	T		
Inför		59°53.30'N	23°23.84'E
Insert			

(LV/TV/FTA, Helsinki/Helsingfors 2012)

*233.(T)

14, 15
A/611/611_2/612

Suomi. Pyhtää. Kaunissaari. Verkkoniemen väylä (2.5 m). Kaunissaaren sataman väylä (2.5 m). Ruoppaustyöt.

Finland. Pyttis. Fagerö. Verkkoniemileden (2.5 m). Farleden till Fagerö hamn (2.5 m). Muddringsarbeten.

Finland. Pyhtää. Kaunissaari. Verkkoniemi channel (2.5 m). Kaunissaari harbour channel (2.5 m). Dredging operations.

Ajankohta: 15.8.2012 – 15.11.2012

Tidpunkt: 15.8.2012 – 15.11.2012

Time: Between 15 August 2012 and 15 November 2012

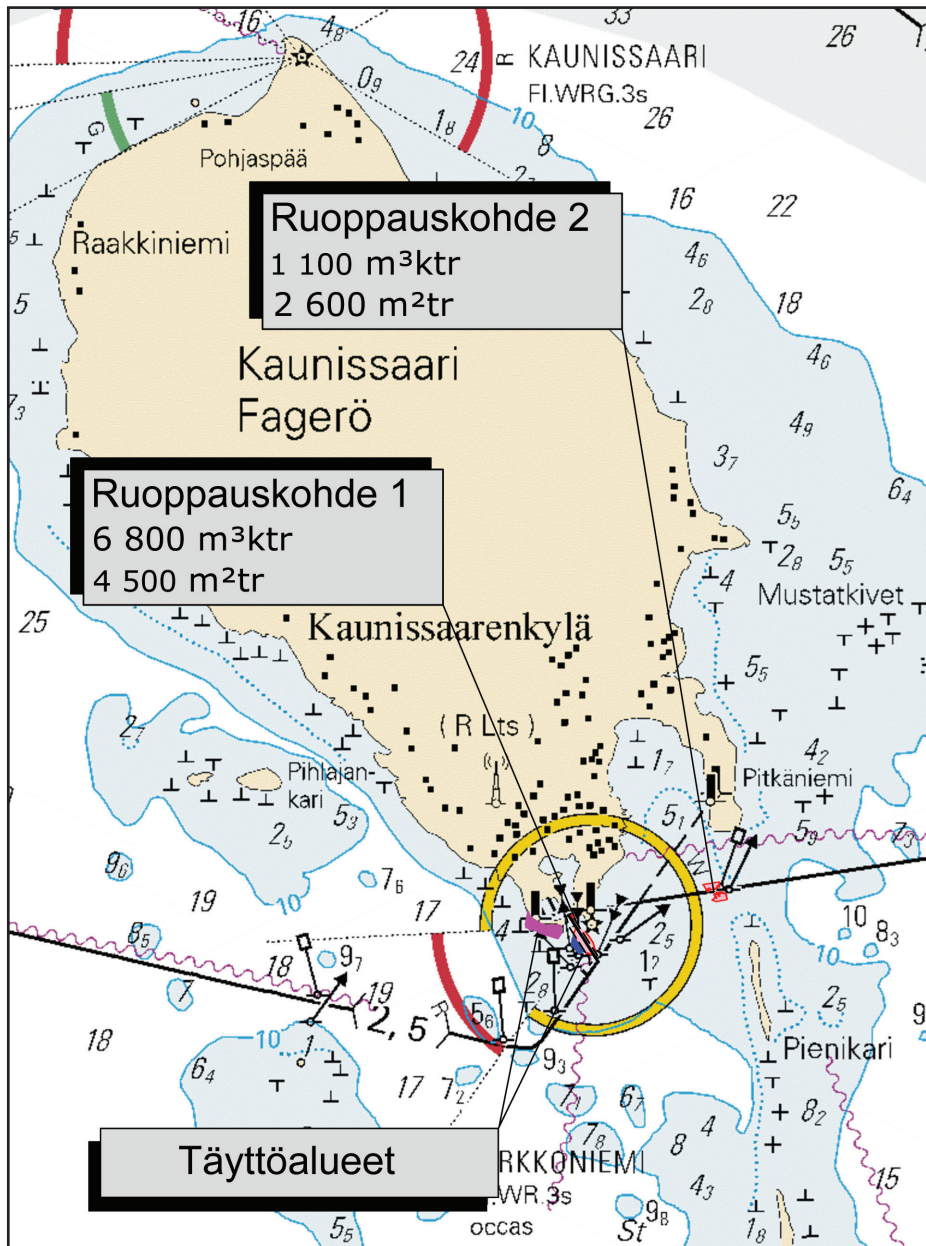
Paikka – Position – Position

WGS 84	
60°20.56'N	26°46.70'E

Verkkoniemen väylällä ja Kaunissaaren sataman väylällä suoritetaan ruoppaustöitä (ks. kuva). Satama-alueella liikkuu ruoppaus- ja louhintakalustoa. Satamaan kulkua voidaan joutua hetkellisesti rajoittamaan. Työyksiköt kuuntelevat VHF-kanavaa 67.

Muddringsarbete pågår i Verkkoniemileden och i farleden till Fagerö hamn (se bild). Det finns muddrings- och sprängningsutrustning i hamnområdet. Tillträde till hamnen kan tillfälligt begränsas. Arbetsenheterna lyssnar på VHF-kanal 67.

Dredging operations are carried out in Verkkoniemi channel and in the channel to Kaunissaari harbour (see picture). There is equipment for dredging and quarrying in the harbour area. Access to the harbour may temporarily be restricted. The work units monitor VHF channel 67.



II Saaristomeri ja Ahvenanmeri

Skärgårdshavet och Ålands hav

Archipelago Sea and Sea of Åland

*234.(T)

25, 27, 27_A
C/714
D/714/715/717

Suomi. Saaristomeri. Lövsjär-Utö väylä (10.0 m). Turvalaitteiden kunnostustyöt. Varoitus.

Finland. Skärgårdshavet. Farleden Lövsjär-Utö (10.0 m). Säkerhetsanordningar repareras. Varning.

Finland. Archipelago Sea. Lövsjär-Utö channel (10.0 m). Renovation of aids to navigation. Warning.

Ajankohta: 6.8.2012 – 30.9.2012

Tidpunkt: 6.8.2012 – 30.9.2012

Time: Between 6 August 2012 and 30 September 2012

Turvalaitteiden kunnostustöiden vuoksi seuraavat turvalaitteet ovat ajoittain poissa toiminnasta:

Följande säkerhetsanordningar är tidvis ur funktion på grund av reparation:

The following aids to navigation will occasionally be inoperative due to renovations:

				WGS 84
1)	3290	Eglonsjär	Sektoriloisto	59°50.1818'N
			Sektorfyr	21°23.0548'E
			Sector light	
2)	3214	Grisselborg alempi	Apuloisto	60°04.2583'N
			Hjälpfyr	21°40.1196'E
			Minor light	

3)	3215	Grisselborg alempi	Linjamerkki	60°04.9580'N
			Ensmärke	21°39.7532'E
			leading beacon	

(LV/TV/FTA, Turku/Åbo 2012)

***235.**

**31, 935, 953
C/755**

Suomi. Ahvenanmeri. Lågskär. Majakka Lågskär toimii normaalisti.

Finland. Ålands hav. Lågskär. Fyren Lågskär i funktion.

Finland. Sea of Åland. Lågskär. The Lighthouse Lågskär in operation.

TM/UfS/NtM 19-20/210/2012(T) Kumotaan/Utgår/Cancelled

Nr	Nimi/Namn/Name	WGS 84	
6114	Lågskär	59°50.4722'N	19°54.7412'E
	Fl.W.12s42m11M		

(LV/TV/FTA, Turku/Åbo 2012)

Suomi. Saaristomeri. Ahvenanmaa. Hammarland. Mörskärsfjärden. Syvvyystietojen muutokset. Karttamerkinän muutos.

Finland. Skärgårdshavet. Åland. Hammarland. Mörskärsfjärden. Ändrad djupinformation. Ändrad kartmarkering.

Finland. Archipelago Sea. Åland. Hammarland. Mörskärsfjärden. Amended depth information. Amend chart.

Syvvyystietojen muutokset - Ändrad djupinformation - Amended depth information

			WGS 84	
1)	Lisää	4 ₀	60°18.1001'N	19°40.4037'E
	Inför			
	Insert			
2)	Lisää	3 ₅	60 18.3306	19 40.3498
	Inför			
	Insert			
3)	Lisää	1 ₇	60 18.8141	19 41.0702
	Inför			
	Insert			
4)	Lisää	T	60 18.5180	19 40.6390
	Inför			
	Insert			
Korjaa 10 m syvvyyskäyrät				
Korrigera 10 m djupkurvor				
Correct 10 m depth contours				
Lisää 3 ja 6 m syvvyyskäyrät				
Inför 3 och 6 m djupkurvor				
Insert 3 and 6 m depth contours				

*237.

26, 952, 953
D/719

Suomi. Saaristomeri. Rymättylä. Iso Maisaaren väylä (2.4 m). Uusi väylä. Uudet viitat. Karttamerkintä.

Finland. Skärgårdshavet. Rimito. Farleden Iso Maisaari (2.4 m). Ny farled. Nya prickar. Kartmarkering.

Finland. Archipelago Sea. Rymättylä. Iso Maisaari channel (2.4 m). New channel. New spar buoys. Insert in chart.

A. Uusi väylä - Ny farled - New channel

Lisää – Inför – Insert:

1. Väylän keskilinja – Farledens mittlinje – Fairway centre line

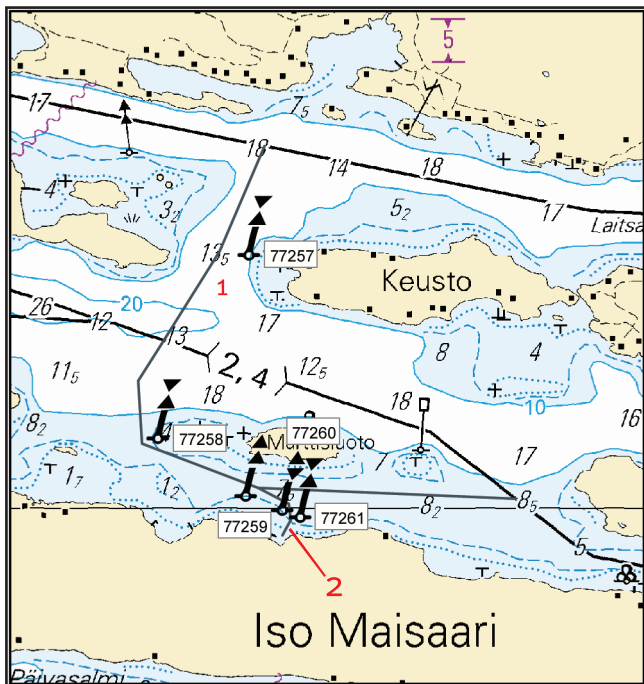
	WGS 84		Kartta/ Kort/Chart
1)	60°20.8194'N	21°53.5605'E	26, 952, 953
2)	60 20.5809	21 53.3574	D/719
3)	60 20.2878	21 52.9851	”
4)	60 20.1457	21 53.0026	”
5)	60 20.0460	21 53.5328	”
6)	60 20.0222	21 54.7077	”

2. Väylän keskilinja – Farledens mittlinje – Fairway centre line

1)	60°20.0460'N	21°53.5328'E	26, 952, 953
2)	60 20.0105	21 53.6734	D/719
3)	60 19.9739	21 53.6806	”
4)	60 19.9381	21 53.6446	”

B. Uudet valaisemattomat viitat – Nya obelysta prickar – New unlighted spar buoys.

	Nr		WGS 84		Kartta/ Kort/ Chart
1)	77257	Länsi-Väst-West	60°20.5718'N	21°53.4919'E	26, D/719
2)	77258	Länsi-Väst-West	60 20.1559	21 53.0765	”
3)	77259	Pohjois-Nord-N.	60 20.0259	21 53.4769	”
4)	77260	Itä-Ost-East	60 19.9943	21 53.6427	”
5)	77261	Länsi-Väst-West	60 19.9784	21 53.7241	”



Ei merikartan mittakaavassa - Inte i sjökortets skala - Not to scale of chart

(LV/TV/FTA, Turku/Åbo 2012)

VI Sisävesistöt – Inlandsfarvattnen – Inland Waterways

*238.

L/202

Suomi. Vuoksen vesistö. Ruokolahti. Luoto. Karttamerkintä.

Finland. Vuoksens vattendrag. Ruokolahti. Skär. Kartmarkering.

Finland. Vuoksi watercourse. Ruokolahti. Islet. Insert in chart.

Luoto - Skär - Islet

		WGS 84	
Lisää	○		
Inför		61°16.751'N	28°49.876'E
Insert			

(LV/TV/FTA, Lappeenranta/Villmanstrand 2012)

*239.

L/207/207_1

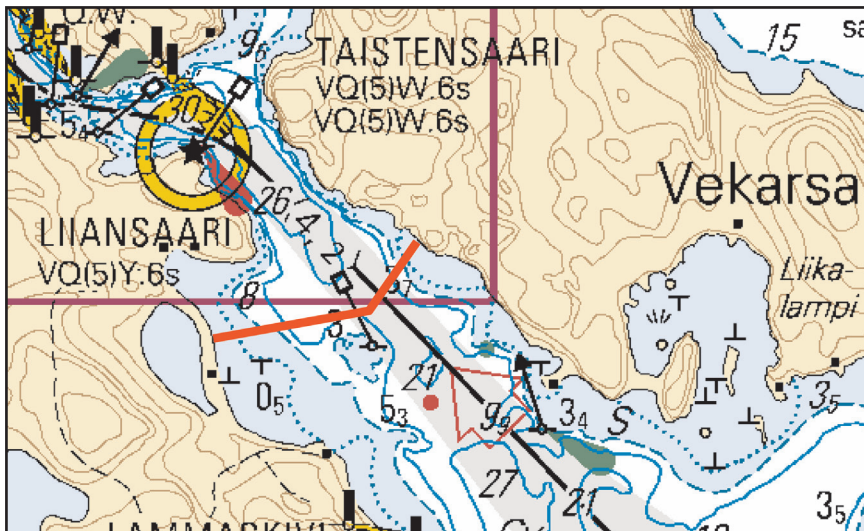
Suomi. Vuoksen vesistö. Hampunsalmi. Laskettu kaapeli välille Liiansaari–Vekarsalo. Kaapeli alittaa Kyläniemi–Ristiina-väylän (4.2 m). Karttamerkintä.

Finland. Vuoksens vattendrag. Hampunsalmi. Kabel utlagd mellan Liiansaari och Vekarsalo. Kabeln går under farleden Kyläniemi–Ristiina (4.2 m). Kartmarkering.

Finland. Vuoksi watercourse. Hampunsalmi. Submarine cable laid between Liiansaari and Vekarsalo. The cable passes under the Kyläniemi–Ristiina channel (4.2 m). Insert in chart.

Lisää kaapeli – Inför kabel – Insert submarine cable:

	WGS 84		
1)	61°22.9734'N	27°41.8227'E	Liiansaari
2)	61 23.0063	27 42.2051	
3)	61 23.0875	27 42.3228	Vekarsalo



Ei merikartan mittakaavassa - Inte i sjökortets skala - Not to scale of chart

(LV/TV/FTA, Lappeenranta/Villmanstrand 2012)

*240.(T)

M,V/227

Suomi. Vuoksen vesistö. Oravi. Haponlahti–Linnasaari -väylä (4.2 m). Tuhoutunut linjamerkki. Varoitus

Finland. Vuoksens vattendrag. Oravi. Farleden Haponlahti–Linnasaari (4.2 m). Skadat ensmärke. Varning.

Finland. Vuoksi watercourse. Oravi. Haponlahti–Linnasaari channel (4.2 m). Damaged leading beacon. Warning.

Ajankohta: Toistaiseksi

Tidpunkt: Tills vidare


Time: Until further notice

Valaisematon linjamerkki Kusiaisluoto alempi on tuhoutunut ja tilapäisesti poissa toiminnasta.

Det obelysta ensmärket Kusiaisluoto nedre har skadats och är tillfälligt ur funktion.

The unlighted leading beacon Kusiaisluoto front has been damaged and is temporarily inoperative.

Paikka – Position – Position

Nr		WGS 84	
22643		62°05.3777'N	28°32.4443'E

(LV/TV/FTA, Lappeenranta/Villmanstrand 2012)

*241.

M/240/241

Vuoksen vesistö. Kuopio. Jänissalmi. Lisätty ilmajohto. Muutettu ilmajohdon alituskorkeus. Karttamerkintä.

Vuoksens vattendrag. Kuopio. Jänissalmi. Luftledning dragen. Ändrad segelfri höjd under luftledningen. Kartmarkering.

Vuoksi watercourse. Kuopio. Jänissalmi. Overhead cable installed. Amended vertical clearance under overhead cable. Insert in chart.


A. Lisää ilmajohto – Inför luftledning – Insert overhead cable

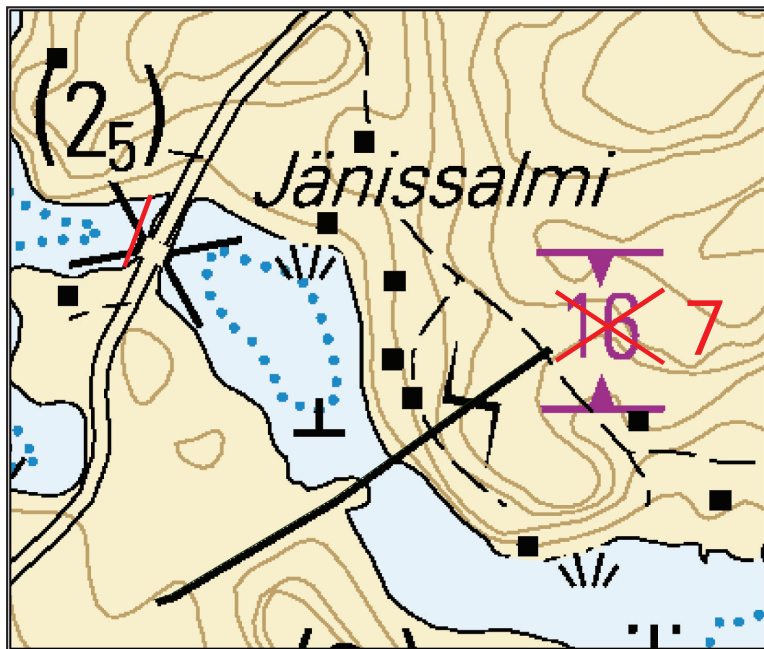
	WGS-84	
1)	62°42.6302'N	28°13.5696'E
2)	62 42.6625	28 13.596

Alituskorkeus - segelfri höjd - vertical clearance: 7 m.

B. Ilmajohdon muuttunut alituskorkeus - Ändrad segelfri höjd under luftledning - Amended vertical clearance under overhead cable

Paikka – Position – Position

WGS-84		
62°42.6034'N		28°14.0795'E
Poista		Lisää
Stryk		Inför
Delete		Insert
		7



Ei merikartan mittakaavassa - Inte i sjökortets skala - Not to scale of chart

(LV/TV/FTA, Lappeenranta/Villmanstrand 2012)

*242.

K/335/336

Suomi. Kymijoen vesistö. Keitele. Suovanselkä. Märätsalon P-Puoli. Syvyystietojen muutokset. Karttamerkinnän muutos.

Finland. Kymmene älvs vattendrag. Keitele. Suovanselkä. N om Märätsalo. Ändrad djupinformation. Ändrad kartmarkering.

Finland. Kymijoki watercourse. Keitele. Suovanselkä. N of Märätsalo. Amended depth information. Amend chart.

Syvyystietojen muutokset – Ändrad djupinformation – Amended depth information

			WGS 84	
1)	Poista	X		
	Stryk		63°00.685'N	25°55.424'E
	Delete			
2)	Lisää	+		
	Inför		63°00.685'N	25°55.424'E
	Insert			
Korjaa 3 m syvyyskäyrä				
Korrigerera 3 m djupkurva				
Correct 3 m depth contour				

(LV/TV/FTA, Lappeenranta/Villmanstrand 2012)

VIII Tiedotuksia – Tillkännagivanden – Announcements

***243.**

Suomi. P-Itämeri. Suomenlahti. Suomen talousvyöhyke (EEZ). Kaapelin lasku.

**Finland. Norra Östersjön. Finska viken. Finlands ekonomiska zon (EEZ). Kabel-
läggning.**

**Finland. Northern Baltic. Gulf of Finland. The Economic Zone of Finland
(EEZ). Cable-laying operations.**

TM/UfS/NtM 18/198/2012(T) Kumotaan/Utgår/Cancelled

Kaapelinlaskutyöt Suomen talousvyöhykkeellä (EEZ) on saatu päätökseen.

Kabelutläggningens arbetena i Finlands ekonomiska zon (EEZ) har slutförts.

The cable-laying operations in the Finnish EEZ have been completed.

(ZAO Perspective Technologies Agency/ C/S Peter Faber, 2012)
