

I Suomenlahti – Finska viken – Gulf of Finland***244.****18, 191, 952
A,B/626/626_1****Suomi. Helsinki. Loistojen huoltotyöt on saatu päätökseen.****Finland. Helsingfors. Servicearbeten för fyrarna har slutförts.****Finland. Helsinki. Service operations for the lights have been completed.**

TM/UfS/NtM 19-20/207/2012(T) Kumotaan/Utgår/Cancelled

(Helsingin Satama/Helsingfors Hamn/Port of Helsinki, Helsinki/Helsingfors, 2012)

245.*16, 103_B
A/620/620_1****Suomi. Porvoo. Pellinki. Laskettu 3 kaapelia. Karttamerkinä.****Finland. Borgå. Pellinge. Tre kablar utlagda. Kartmarkering.****Finland. Porvoo. Pellinki. Three submarine cables laid. Insert in chart.****A. Lisää kaapeli – Inför kabel – Insert submarine cable:**

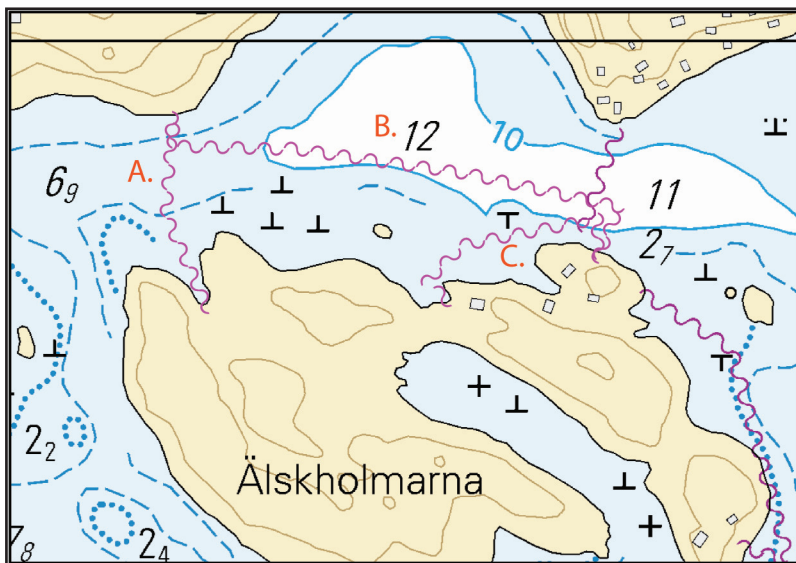
	WGS 84		
1)	60°12.9543'N	25°56.9987'E	Oxnäs
2)	60 12.8937	25 56.9907	
3)	60 12.8397	25 57.0394	Älskholmarna

B. Lisää kaapeli – Inför kabel – Insert submarine cable:

	WGS 84		
1)	60°12.9544'N	25°57.0002'E	Oxnäs
2)	60 12.9360	25 56.9990	
3)	60 12.9340	25 57.1516	
4)	60 12.9190	25 57.3610	
5)	60 12.8989	25 57.5457	
6)	60 12.8710	25 57.5220	Älskholmarna

C. Lisää kaapeli – Inför kabel – Insert submarine cable:

	WGS 84		
1)	60°12.8715'N	25°57.5184'E	Älskholmarna
2)	60 12.8911	25 57.5178	
3)	60 12.8753	25 57.3548	
4)	60 12.8534	25 57.3112	
5)	60 12.8417	25 57.3353	Älskholmarna



Ei merikartan mittakaavassa - Inte i sjökortets skala - Not to scale of chart
(LV/TV/FTA, Helsinki/Helsingfors 2011)

246.

15, 951

Venäjä. Suursaari. TSS OFF HOGLAND (GOGLAND) ISLAND, TSS OFF ROD-SHER ISLAND. Uusi reittijakojärjestelmä. Poistettu DW-reitti ja reittijakojärjestelmä.

Ryssland. Gogland. TSS OFF HOGLAND (GOGLAND) ISLAND. TSS OFF RODSHER ISLAND. Nytt trafiksepareringssystem. DW-rutt och trafiksepareringssystem indragna.

Russia. Gogland. TSS OFF HOGLAND (GOGLAND) ISLAND. TSS OFF ROD-SHER ISLAND. New Traffic Separation Scheme. Discontinued DW route and Traffic Separation Scheme.

Ajankohta: 1.9.2012, 0000 UTC alkaen
Tidpunkt: Från 1 september 2012, 0000 UTC
Time: From 1 September 2012, 0000 UTC

TM/UFS/NtM 18/191/2012(P) Vahvistetaan/Bekräftas/Confirmed

1. Lisää reittijakojärjestelmä – Inför trafiksepareringssystem – Insert Traffic Separation Scheme (Ks. kuva alla - Se bilden nedan - See picture below)

A. Liikennejakovyöhyke – Separeringszon – Separation zone: (INT M 13)

	WGS 84	
1)	59 58.76'N	26 30.16'E
2)	60 00.43	26 30.16
3)	60 01.05	26 34.86
4)	60 00.35	26 44.24
5)	59 59.85	26 44.08
6)	60 00.15	26 40.21

B. Reititustoimenpiteen raja – Gräns för routeingåtgärd – Limit of routeing measure: (INT M 15)

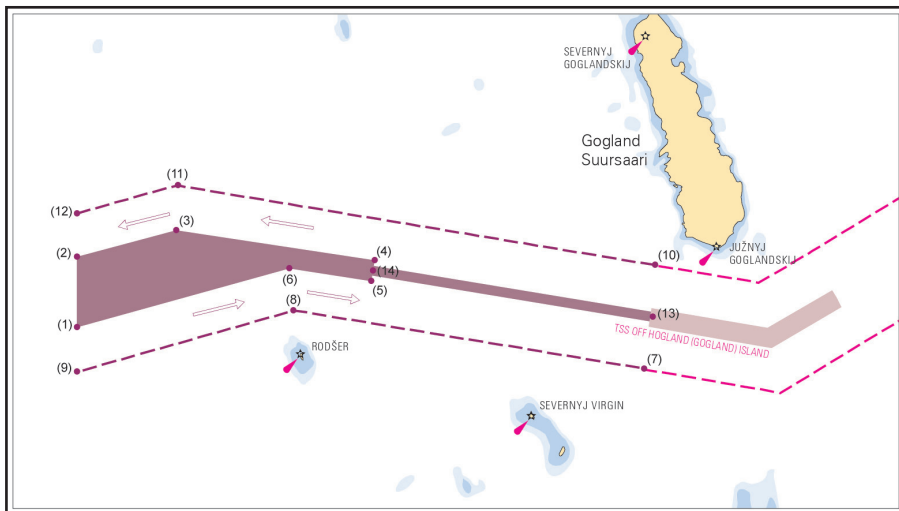
	WGS 84	
7)	59°57.77'N	26°56.99'E
8)	59 59.15	26 40.40
9)	59 57.70	26 30.16

	WGS 84	
10)	60°00.23'N	26°57.51'E
11)	60 02.12	26 34.94
12)	60 01.45	26 30.16

C. Liikennejakolinja – Separeringslinje – Separation line: (INT M 12)

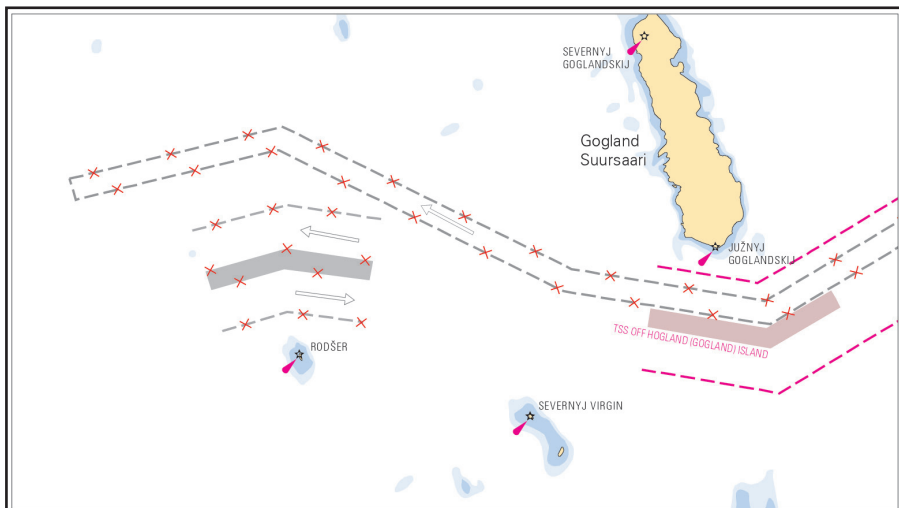
	WGS 84	
13)	59°59.00'N	26°57.40'E
14)	60 00.10	26 44.16

Lisää - Inför- Insert:



2. Poista DW-reitti ja reittikojärjestelmä – Stryk DW-rutten och trafiksepareringssystemet – Delete DW route and Traffic Separation Scheme:

Poista – Stryk – Delete:



II Saaristomeri ja Ahvenanmeri

Skärgårdshavet och Ålands hav

Archipelago Sea and Sea of Åland

*247.

25
B/649
D/703

Suomi. Saaristomeri. Gullkrona fjärd. Syvvyystietojen muutokset. Karttamerkin-
nän muutos.

Finland. Skärgårdshavet. Gullkrona fjärd. Ändrad djupinformation. Ändrad
kartmarkering.

Finland. Archipelago Sea. Gullkrona fjärd. Amended depth information.
Amend chart.

Syvvyystietojen muutokset – Ändrad djupinformation – Amended depth information

Poista		Lisää	2	WGS 84	
Stryk	3/5	Inför		60°05.159'N	22°17.1976'E
Delete		Insert			

(LV/TV/FTA, Helsinki/Helsingfors 2012)

*248.

29
C,D/732/732_3

Suomi. Saaristomeri. Nåtön KO-puoli. Syvyystietojen muutokset. Kivet. Kartta-merkinnän muutos.

Finland. Skärgårdshavet. NO om Nåtö. Ändrad djupinformation. Stenar. Ändrad kartmarkering.

Finland. Archipelago Sea. NE of Nåtö. Amended depth information. Rocks. Amend chart.

A. Poistettu syvyysluku – Indragen djupangivelse - Withdrawn depth information:

Poista - Stryk – Delete

18	WGS 84	
	60°20.9898'N	21°10.3103'E

B. Vedenalaiset kivet – Undervattensstenar – Underwater rocks

Lisää - Inför – Insert

T		
	WGS 84	
1)	60°21.0862'N	21°10.3054'E
2)	60 21.0173	21 10.3505
3)	60 20.9844	21 10.4006
4)	60 20.9267	21 10.3489
5)	60 20.9780	21 10.1813

C. Vedenrajassa oleva kivikko – Stenar nära vattenytan - Rocks awash

Lisää - Inför – Insert

⊕	WGS 84	
	60°20.9701'N	21°10.3265'E

Korjaa 3 ja 6 m syvyyssäyrät
Korrigerera 3 och 6 m djupkurvor
Correct 3 and 6 m depth contours

(Ks. kuva - Se bilden - See picture)



Ei merikartan mittakaavassa - Inte i sjökortets skala - Not to scale of chart

(LV/TV/FTA, Helsinki/Helsingfors 2012)

III Pohjanlahti – Bottniska viken – Gulf of Bothnia

*249.

40
D/735
E/801/802

Suomi. Selkämeri. Uudenkaupungin väylän (10.0 m) LU-puoli. Syvyystietojen muutokset. Vedenalaiset kivet. Karttamerkinnän muutos.

Finland. Bottenhavet. NV om farleden till Nystad (10.0 m). Ändrad djupinformation. Undervattensstenar. Ändrad kartmarkering.

Finland. Sea of Bothnia. NW of Uusikaupunki channel (10.0 m). Amended depth information. Underwater rocks. Amend chart.

A. Poistettu syvyysluku – Indragen djupangivelse - Withdrawn depth information:

Poista - Stryk – Delete

X	WGS 84	
	60°47.190'N	21°12.899'E

B. Vedenalaiset kivet – Undervattensstenar – Underwater rocks

Lisää - Inför – Insert

T		
	WGS 84	
1)	60°47.2175'N	21°12.8756'E
2)	60 47.1670	21 12.9366
3)	60 47.1500	21 12.8650
Korjaa 3 ja 6 m syvyyskäyrät		
Korrigera 3 och 6 m djupkurvor		
Correct 3 and 6 m depth contours		

***250.**43
E/810

Suomi. Selkämeri. Merikarvia. Duvonkivi–Tynnyrikari -väylän (3.4 m) L-puoli.
Vedenalainen kivi. Karttamerkintä.

Finland. Bottenhavet. Sastmola. V om farleden Duvonkivi– Tynnyrikari (3.4 m).
Undervattenssten. Kartmarkering.

Finland. Sea of Bothnia. Merikarvia. W of Duvonkivi–Tynnyrikari channel (3.4 m).
Underwater rock. Insert in chart.

Vedenalainen kivi – Undervattenssten – Underwater rock

		WGS 84	
Lisää	T		
Inför		61°52.4118'N	21°22.7374'E
Insert			
Lisää 3 ja 6 m syvyyskäyrät			
Inför 3 och 6 m djupkurvor			
Insert 3 and 6 m depth contours			
Korjaa 10 m syvyyskäyrä			
Korrigera 10 m djupkurva			
Correct 10 m depth contour			

(LV/TV/FTA, Helsinki/Helsingfors 2012)

***251.**52, 957
F/832/833

Suomi. Perämeri. Kokkola. Syväsatama. Kokkolan väylä (13.0 m). Väylän pohja-
tutkimukset on saatu päätökseen.

Finland. Bottenviken. Karleby. Djuphamnen. Karlebyleden (13.0 m). Bottenun-
dersökningar i farleden har slutförts.

Finland. Bay of Bothnia. Kokkola. Deep harbour. Kokkola channel (13.0 m).
Seabed surveys in the channel have been completed.

TM/UfS/NtM 15/147/2012(T) Kumotaan/Utgår/Cancelled

(LV/TV/FTA, Helsinki/Helsingfors 2012)

***252.**

**25, 26, 29
D/727**

Suomi. Perämeri. Kalajoki. Rahjan väylä (8.5/5.8 m) Ruoppaustyöt on saatu päätökseen.

Finland. Bottenviken. Kalajoki. Rahjaleden. (8.5/5.8 m). Muddrings- och sprängningsarbeten har slutförts.

Finland. Bay of Bothnia. Kalajoki. Rahja channel. (8.5/5.8 m). Dredging operations have been completed.

TM/UfS/NtM 19-20/214/2012(T) Kumotaan/Utgår/Cancelled

(LV/TV/FTA, Vaasa/Vasa 2012)

***253.**

958

Suomi. Perämeri. Hailuodon – Ulkokrunnin välinen merialue. Pohjatutkimustyöt saatu päätökseen.

Finland. Bottenviken. Området mellan Hailuoto och Ulkokrunni. Bottenundersökningar har slutförts.

Finland. Bay of Bothnia. Area between Hailuoto and Ulkokrunni. Seabed surveys have been completed.

TM/UfS/NtM 19-20/217/2012(T) Kumotaan/Utgår/Cancelled

(Suurhiekkä Offshore Oy, LV/TV/FTA, Helsinki/Helsingfors 2012)

*254.

59_B

Suomi. Perämeri. Tornio. Röyttä. Tornion väylä (9.0 m). Karttamerkinnän muutos.

Finland. Bottenviken. Torneå. Röyttä. Farleden till Torneå (9.0 m). Ändrad kartmarkering.

Finland. Bay of Bothnia. Tornio. Röyttä. Tornio channel (9.0 m). Amend chart.

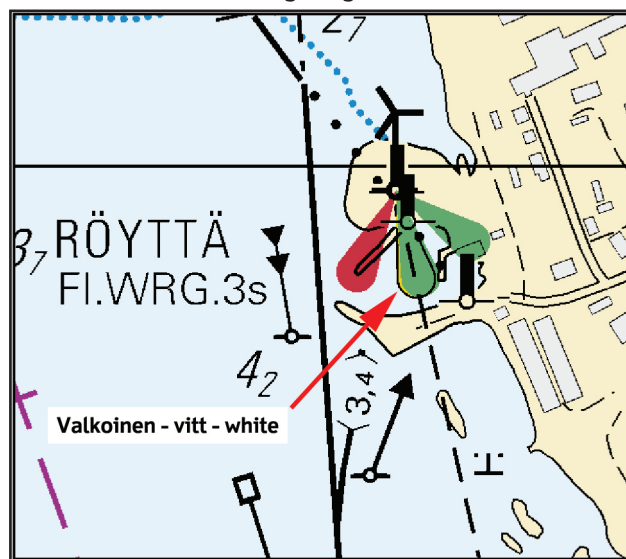
Linjamerkki Röyttä ylemmän valkoisen valosektorin väri on merikartan 59 specialilla B, virheellisesti vihreä. Oikea väri on valkoinen.

Ensmärket Röyttä övres vita ljussektor har i specialen B i sjökort 59 inkorrekt angivits som grön. Den korrekta färgen är vit.

The colour of the white light sector of the leading beacon Röyttä rear has incorrectly been reported as green in special chart B of chart 59. The correct colour is white.

Nr	Nimi/Namn/Name	WGS 84	
8885	Röyttä	65°45.9878'N	24°08.7028'E
	FL.WRG.3s		

Valosektorit – Sektorering – Light sectors



IV Itämeri – Östersjön – Baltic Sea

255.(T)

952

Viro. Pohjois-Itämeri. Haapsalu. Loisto Hobulaid S tilapäisesti poissa toiminnasta.

Estland. Norra Östersjön. Haapsalu. Fyr Hobulaid S tillfälligt ur funktion.

Estonia. Northern Baltic. Haapsalu. Light beacon Hobulaid S temporarily inoperative.

Tilapäisesti käytöstä poistettu loisto – Tillfälligt indragen fyr – Temporarily withdrawn light beacon

Est. Nr	Nimi/Namn/Name	WGS 84	
C3652	Hobulaid S	58°55.95'N	23°23.19'E
	FL.WR.2.5s4M		

(NtM 8/119(T), Tallinn 2012)

VI Sisävesistöt – Inlandsfarvattnen – Inland Waterways

*256.(T)

L/201/201_3

Suomi. Vuoksen vesistö. Joutseno. Pulpin väylä (4.2 m). Syvyystietojen muutokset.

Finland. Vuoksens vattendrag. Joutseno. Pulpleden (4.2 m). Ändrad djupinformation.

Finland. Vuoksi watercourse. Joutseno. Pulp channel (4.2m). Amended depth information.

Ajankohta: Toistaiseksi

Tidpunkt: Tills vidare

Time: Until further notice

Ref: TM/UfS/NtM 18/196/2012(T)

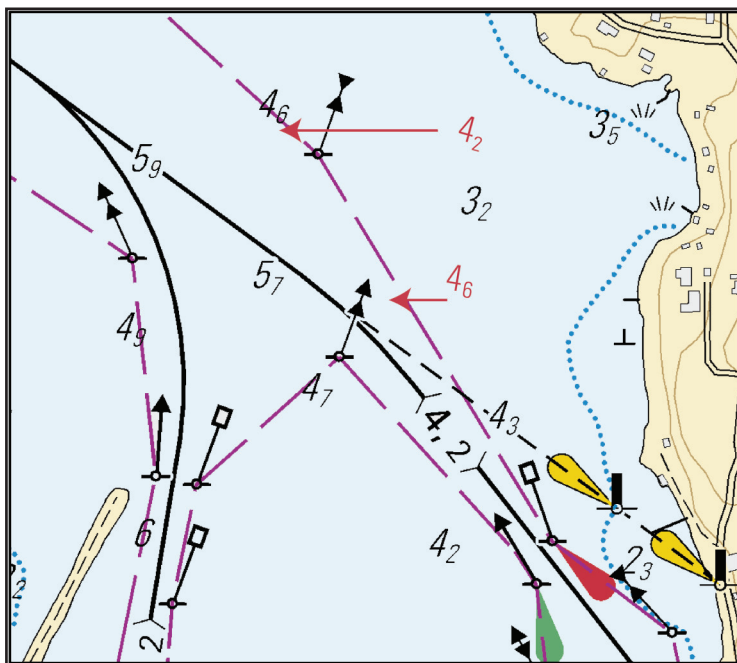
Pulpin sataman edustalla, väyläalueella, on havaittu haraustasoa (4.8 m) matalimmat syvyyspisteet.

Djuppunkter med ett mindre djup än det ramade djupet (4.8 m) har upptäckts i farledsområdet utanför Pulp-hamnen.

Depth points with less depth than in the swept area (4.8 m) reported in the fairway area off Pulp harbour.

Lisää syvyysluvut - Inför djupdata – Insert depth data:

		WGS 84	
1)	4 ₂	61°08.3763'N	28°28.4294'E
2)	4 ₆	61 08.2691	28 28.6282



(LV/TV/FTA, Helsinki/Helsingfors 2012)

*257.

R/278

Suomi. Vuoksen vesistö. Eno. Laskettu viemäri. Karttamerkintä.

Finland. Vuoksens vattendrag. Eno. Avlopp utlagt. Kartmarkering.

Finland. Vuoksi watercourse. Eno. Submarine sewer laid. Insert in chart.

Lisää viemäri – Inför avlopp – Insert sewer:

WGS 84		
1)	62°47.8679'N	30°07.7542'E
2)	62 47.8062	30 07.9354



Ei merikartan mittakaavassa - Inte i sjökortets skala - Not to scale of chart

(LV/TV/FTA, Lappeenranta/Villmanstrand 2012)

VIII Tiedotuksia – Tillkännagivanden – Announcements

*258.(T)

957, 958

Suomi. Perämeri. Merenmittausta. Ulkokalla–Oulun Portti. Varoitus.

Finland. Bottenviken. Ulkokalla–Oulun Portti. Sjömätning utförs. Varning.

Finland. Bay of Bothnia. Ulkokalla–Oulun Portti. Hydrographic surveying in progress. Warning.

Ajankohta: n. 31.8.2013 asti

Tidpunkt: till ca 31.8.2013

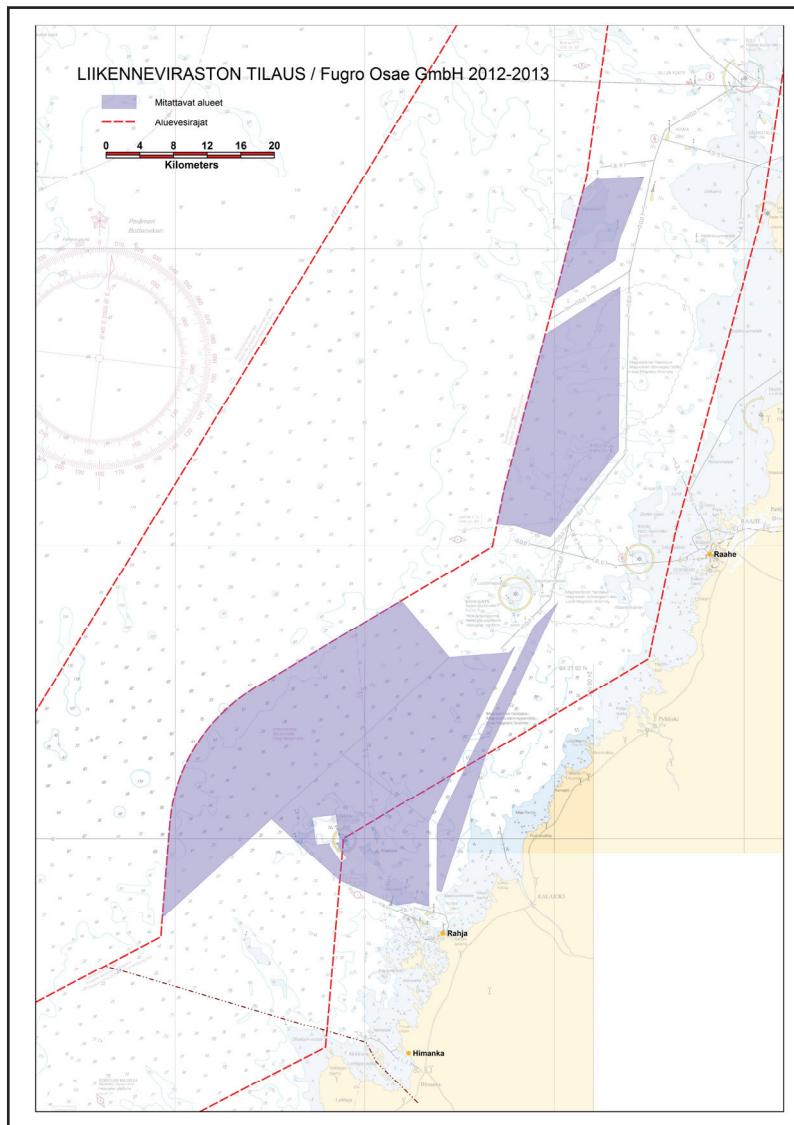
Time: until about 31 August 2013

Ref: TM/UfS/NtM 19-20/216/2012(T)

Perämerellä, karttaliitteessä esitetyillä merialueella, suoritetaan merenmittauksia elokuun 2012 ja elokuun 2013 välisenä aikana. Töitä tehdään, jäätilanteesta riippuen, vuoden 2012 lopulle ja jatketaan talvitaun jälkeen keväällä 2013. Töiden arvioidaan valmistuvan elokuun 2013 loppuun mennessä.

Sjömätningar utförs under tiden augusti 2012–augusti 2013 i Bottenviken på det sjöområde som utmärkts i kartskissen. Beroende på isläget pågår arbetet till slutet av år 2012 och fortsätter efter vinterpausen på våren 2013. Arbetet väntas bli färdigt inom augusti 2013.

Hydrographic surveys in progress between August 2012 and August 2013 in the Bay of Bothnia in the sea area marked in the chartlet. The surveys continue until the end of 2012, depending on the ice situation, and resume in spring 2013 after the winter season. The surveys are expected to be completed by the end of August 2013.



Merenmittaustöitä suorittaa merenmittaussalus s/v Jetstream, (kutsumerkki LJXY). (GSM): +49 172 438 7333.

Sähköposti: [Osae.field\(at\)exchange-hb.de](mailto:Osae.field@exchange-hb.de). Alus kuuntelee VHF-kanavaa 16 sekä tarvittavia VHF-kanavia.

Meriliikenteen tulee sivuuttaa alus riittävästä etäisyydeltä.

Sjömättningsfartyget s/v Jetstream, (anropssignal LJXY) utför sjömätningar. (GSM): +49 172 438 7333. E-post: Osae.field(at)exchange-hb.de. Fartyget lyssnar på VHF-kanalen 16 och de VHF-kanaler som krävs.

Fartyg uppmanas passera på tillräckligt långt avstånd.

The survey vessel s/v Jetstream (call sign LJXY) is performing survey operations.). (GSM): +49 172 438 7333.

E-mail: Osae.field(at)exchange-hb.de. The vessel is monitoring VHF channel 16 and the VHF channels required in the vicinity.

Vessels are requested to give a wide berth.

VAROITUS: Alueella liikkuvien alusten tulee hiljentää nopeutta ja välttää aallokon aiheuttamista työaluksen läheisyydessä. Mittausalus liikkuu mittauksia tehdessään väylillä muusta liikenteestä poikkeavasti. Merenkulkijoita muistutetaan varovaisuuden ja väistämisvelvollisuuden noudattamisesta mittausaluksen kohtaamistilanteissa.

WARNING: Fartyg som rör sig i området ska sakta farten och undvika att orsaka svall i närheten av arbetsfartyget. Under sjömätningen rör sig sjömättningsfartyget på ett avvikande sätt i farlederna. Sjöfararna uppmanas iaktta försiktighet och påminns om väjningsskyldigheten vid möte med sjömättningsfartyget.

WARNING: Vessels navigating in the area are advised to reduce their speed and avoid creating undue wash in the vicinity of the work sites and the survey vessel. The survey vessel may move in an unexpected manner during the survey operations. Mariners are requested to navigate with caution and to give way when meeting the survey vessel.

(LV/TV/FTA, Helsinki/Helsingfors 2012)

*259.(T)

Suomi. Suomenlahti. Nord Stream-kaasuputket. Käyttöönoton valmistelu. Suomen EEZ-alue.

Finland. Finska viken. Nord Streams gasledningar. Förberedelser för ibruktage av gasledningarna. Finlands ekonomiska zon (EEZ).

Finland. Gulf of Finland. Nord Stream gas pipelines. Preparations for taking the pipelines into use. Finnish EEZ.

Ajankohta: Syyskuu 2012

Tidpunkt: September 2012

Time: September 2012

TM/UfS/NtM 21/230/2012(T) kumotaan/utgår/cancelled

Kaasuputki 2. työt saatetaan päätökseen Suomen talousvyöhykkeellä (EEZ) syyskuun 2012 aikana ja putki otetaan käyttöön.

Arbetet med gasledning 2 slutförs i Finlands ekonomiska zon (EEZ) och gasledningens tas i bruk i september 2012.

Construction activities are planned to be carried out in September 2012 within the Finnish EEZ. Nord Stream intends to commence the commissioning of Pipeline 2 in the beginning of September.

(Nord Stream/LV/TV/FTA, Helsinki/Helsingfors 2012)

260.(T)

Puola. Rozewien KO-puoli. Porauslautta Petrobaltic.

Polen. NO om Rozewie. Borrplattformen Petrobaltic.

Poland. NE of Rozewie. Oil rig Petrobaltic.

TM/UfS/NtM 18/197/2012 (T) kumotaan/utgår/cancelled

Porauslautta PETROBALTIC:in uusi sijainti on esitetty alla:

Borrplattformen PETROBALTIC har flyttats till en ny position:

The PETROBALTIC drilling platform has been set up in the position:

Paikka – Position – Position

WGS 84	
55°22.21'N	18°39.93'E

Aluksia kehoitetaan noudattamaan erityistä varovaisuutta. Porauslautan ympärille on perustettu 500m suoja-alue. Ankkurointi ja pohjikalastus on kielletty suoja-alueen sisäpuolella.

Fartygen ombeds iaktta särskild försiktighet. En säkerhetszon (500m) har etablerats kring borrplattformen. Det är förbjudet att kasta ankar och idka bottenfiske innanför säkerhetszonen.

Vessels should exercise particular caution. A 500m radius safety zone has been established. It is prohibited to anchor and conduct fishery with bottom fishing gear inside the zone.

(NtM 32/562/2012(T), Gdynia)

Voimassa olevat ennakkotiedonannot (P)- ja tilapäiset tiedonannot (T) 31.8.2012

Preliminära (P) och Tillfälliga (T) notiser 31.8.2012

Current Preliminary (P) and temporary (T) notices 31.8.2012

TM - UfS - NtM	Ajankohta Tidpunkt Time	Merikartta Chart	Asia - Rubrik - Subject
Suomenlahti - Finska viken - Gulf of Finland			
<u>22-23/233/2012(T)</u>	15.8 – 15.11.2012	14, 15	Pyhtää. Kaunissaari. Dredging operations.
<u>21/219/2012(T)</u>	Until further notice	952	Estonia. Uusmadal. Temporary yellow light buoy moved.
<u>18/189/2012(T)</u>	Until further notice	15, 16	Loviisa. Max. authorised draught reduced.
<u>10/102/2012(T)</u>	Until further notice	18	Helsinki. West harbour. Amended coastline.
<u>35-36/668/2011(T)</u>	Until further notice	18	Helsinki. Jätkäsaari. Temporary special marks.
<u>33/634/2011(T)</u>	Until further notice	18	Helsinki. Jätkäsaari. Temporarily withdrawn sector light.
	Until about 30.10.2012	13, 14	Hamina. Tammionselkä. Three temporary special marks.
<u>26/531/2011(T)</u>	Until further notice	951	Russia. W of Kronstadt. Obstruction.
<u>24/490/2011(T)</u>	Until further notice	951	Russia. Moščnyi. The light character of Lighthouse Moščnyi temporarily changed.
<u>20-21/419/2011(T)</u>	Until further notice	952	Estonia. Bay of Tallinn. Anchorage area H. Anchorage prohibited.

19/402/2011(T)	Until further notice	15, 16	Loviisa. Amended maximum authorised draught.
15/299/2011(T)	Until further notice	18	Helsinki. Wreck site of the Kronprins Gustav Adolf. Temporary special marks and mooring buoys.
2/25/2011(T)	Until further notice	18	Helsinki. West Harbour. Sampo quay. Filling works.
6-7/74/2010(T)	Until further notice	18	Helsinki. W Harb. Max. auth. draught reduced.
19-20/338/2009(T)	Until further notice	14	Kotka. The fairway to Hietanen (10.0 m). Swept erroneous. Notice partially cancelled.
Saaristomeri - Skärgårdshavet - Archipelago Sea			
22-23/234/2012(T)	6.8 – 30.9.2012	25, 27	Archipelago Sea. Lövskär–Utö channel (10.0 m). Renovation of aids to navigation. Warning.
21/226/2012(T)	21.07.2012- 31.12.2012	22,24	Utö-Hanko channel, western part (9.0 m). Temporarily withdrawn leading beacons.
19-20/211/2012(P)	By 1.11.2012	30, 33	Archipelago Sea. Vårdö. Withdrawn leading beacons. Amended maximum authorised draught.
19-20/209/2012(T)	Until 31.12.2012	27	Utö. ODAS-buoy established.
17/169/2012(T)	Until further notice	30, 33	Archipelago Sea. Vårdö. Farleden Stockgrund-Kumlinge (5.0 m). Damaged leading beacon.
11-12/110/2012(T)	Until about 31 November 2012	25, 26	Archipelago Sea. Korpo. Galtby. Galtby-Vandrock-Taslot channel (3.0 m). Temporary Spar buoys.
9/91/2012(T)	Until the end of 2013	34	Åland. Off Hammarudda. Temporary lightbuoy laid.
Pohjanlahti - Bottniska viken - Gulf of Bothnia			
16/160/2012(T)	Until further notice	5	Sea of Bothnia. ODAS-buoy (occas) established.
28/564/2011(P)	About October 2012		Bay of Bothnia. Oulu. New bridge.
12/172/2010(T)	Until further notice	958	Approaches to Kemi (10m). Amend. depth information.
6-7/82/2010(T)	Until further notice	59	Ajos. Channell to Kemi (10m). Obstructions. Warning.

20/358/2008(T)	Until further notice	51, 52	NW of Kokkola. Stockö channel (3.0 m) Max. authorised draught reduced to 2.7 m.
4/52/2008(T)	Until further notice	48	Off Vaasa. Shoal. Spar buoy established.
Itämeri - Östersjön - Baltic Sea			
24/255/2012(T)	Until further notice	952	Estonia. Northern Baltic. Haapsalu. Light beacon Hobulaid S temporarily inoperative.
17/177/2012(T)	Until further notice	935, 953	Northern Baltic. Light and racon of lighted mark Suomen Leijona are temporarily inoperative. Warning.
17/176/2012(T)	Until further notice	952	Estonia. Northern Baltic. Haapsalu. Temporarily discontinued leading beacons.
27/544/2011(T)	Until further notice - Spring 2013		Sweden. Central Baltic. The SAMBAH Project. Equipment on the seabed. Buoys.
Sisävedet - Inlandsfarvattnen - Inland waterways			
24/256/2012(T)	Until further notice	L	Vuoksi watercourse. Joutseno. Pulp channel (4.2m). Amended depth information.
22-23/240/2012(T)	Until further notice	M, V	Vuoksi watercourse. Oravi. Haponlahti-Linnasaari channel (4.2 m). Damaged leading beacon. Warning.
18/196/2012(T)	Until further notice	L	Pulp channel (4.2m). Amended depth information.
31/610/2011(T)	Until further notice	M	Vuoksi watercourse. Haukivesi. Tappuvirta channel (4.2 m). Shoal.
12/233/2011(T)	Until further notice	K	Sorvasalo-Niinilahti channel (1.8 m). Obstruction.
25/405/2010(T)	Until further notice	K	Channel in Keitele Canal (2.4 m). Shoals.
20-21/319/2010(T)	Until further notice	K	Keitele. Suosalmi-Listonsalmi channel (2.4 m). Shoal. Depth observation.

12/174/2010(T)	Until further notice	K	Keitele. Ääneinen– Harinkaa channel (1.8 m). Amended depth information.
32/598/2009(T)	Until further notice	R	Pielisjoki channel(2.4 m). Shoal. Depth observation.
30/566/2009(T)	Until further notice	M	Matarinsalmi–Peonsalmi ch. (2.4 m). Shoal. Depth inf.
28/528/2009(T)	Until further notice	K	Keitele. Kuljonlahti chn.(1.8 m). Underwater rock.
Tiedotuksia - Tillkännagivanden - Announcements			
24/258/2012(T)	Until about 31 August 2013	957, 958	Bay of Bothnia. Ulkokalla–Oulun Portti. Hydrographic surveying in progress. Warning.
24/259/2012(T)	September 2012		Nord Stream gas pipeline 2.
19-20/216/2012(T)	Until about 30 August 2013	957, 958	Bay of Bothnia. Quark–Tornio. Hydrographic surveying in progress. Warning.
11-12/116/2012(T)	Until further notice		ODAS buoys (Occas.)
11-12/113/2012(P)	End of April – mid-July 2012		Sweden. Gulf of Finland. N Baltic. Central Baltic. SE Baltic. Kaliningrad–St.Petersburg. Cable-laying operations.
19/410/2011(P)		951-953	Alignment of the Nord Stream gas pipeline 2. via the Gulf of Finland to the northern Baltic.

(LV/TV/FTA, Helsinki/Helsingfors 2012)