

SISÄLTÖ - INNEHÅLL – CONTENTS**Koskee seuraavia merikarttoja - Berörda sjökort – Affected charts**

Kartta	Tiedonanto	Sivu	Edeltävä tiedonanto
Kort	Notis	Sida	Föregående notis
Chart	Notice	Page	Previous update
18 (INT 1250)	44	2	1/1/2015
28 (INT 1191)	51	9	29/325(T)/2014
47 (INT 1138)	52(T)	10	35-36/389/2014
191 (INT 1159)	44	2	New edition 30.11.2014
951	49	8	2/33/2015
951	50	8	3/44/2015
952	45	5	2/29/2015
952	46	6	3/45/2015
952	47	7	3/46/2015
957	52(T)	10	1/19/2015
A/626	44	2	33/362/2014
A/611.2	48	8	20/220/2014
A/Helsinki - Tallinn	45	5	2/27/2015
A/Helsinki - Tallinn	46	6	3/45/2015
A/Helsinki - Tallinn	47	7	3/46/2015
B/626	44	2	33/362/2014
B/Helsinki - Tallinn	45	5	2/27/2015
B/Helsinki - Tallinn	46	6	3/45/2015
B/Helsinki - Tallinn	47	7	3/46/2015
C/730	51	9	22-23/239/2014
D/730	51	9	22-23/239/2014
F/823	52(T)	10	21/231(T)/2014

Tiedotuksia – Tillkännagivanden – Announcements

Tiedonanto-Notis-Notice	Sivu-Sida-Page
Poland. SE Baltic. NNW of Rozewie. Oil field B-3. Drilling platform Lotos Petrobaltic.	53(T) 11

I Suomenlahti – Finska viken – Gulf of Finland

*44.

18, 191
A,B/626/626.1

Suomi. Helsinki. Saukon väylä (9.1 m). Kulkusyvyyden muutos. Väyläalueen muutos. Turvalaitemuutokset. Karttamerkinnän muutos.

Finland. Helsingfors. Utterleden (9.1 m). Ändrat leddjupgående. Ändrat farledsområde. Ändrad utprickning. Ändrad kartmarkering.

Finland. Helsinki. Saukko channel (9.1 m). Amended maximum authorised draught. Amended fairway area. Amended buoyage. Amend chart.

A. Väylän kulkusyvyyks on nostettu 8.9 metristä 9.1 metriin seuraavien pisteiden välillä - Leddjupgåendet ökat från 8.9 m till 9.1 m mellan följande punkter – Max. authorised draught increased from 8.9 m to 9.1 m between the following positions:

	WGS 84		(9.1 m)
1)	60°09.366'N	24°53.956'E	Alku/begynnelsep./starting point
2)	60°09.554'N	24°54.235'E	Loppu/ändpunkt/end point

B. Väyläalueen muutos – Ändrat farledsområde - Fairway area amended

1. Oikea reunalinja – Högra begränsningslinjen – Right edge line:

Lisää–Inför–Insert:

	WGS 84	
1)	60°08.994'N	24°54.514'E
2)	60 08.944	24 54.412
3)	60 09.020	24 54.242
4)	60 09.086	24 54.168
5)	60 09.307	24 54.071
6)	60 09.484	24 54.158
7)	60 09.541	24 54.242
8)	60 09.610	24 54.467

2. Vasen reunalinja – Vänstra begränsningslinjen – Left edge line:

Lisää–Inför–Insert:



	WGS 84	
1)	60°07.996'N	24°54.174'E
2)	60 08.777	24 53.951
3)	60 08.947	24 54.044
4)	60 09.474	24 53.821
5)	60 09.575	24 54.220
6)	60 09.598	24 54.286
7)	60 09.630	24 54.413
8)	60 09.633	24 54.431

Lisää väyläalueen rasterointi - Inför rastering i farledsområdet – Insert grey tint in fairway area

C. Turvalaitemuutokset - Ändrad utprickning - Amended buoyage


1. Siirretyt poijut – Flyttade bojar – Moved buoys

Siirrä-Flytta-Move:

	No			WGS 84	
1)	12897			Paikasta/Från/From	Paikkaan/Till/To
			Itä-Ost-East	60°09.053'N	60°08.947'N
				24°54.057'E	24°54.044'E
2)	30923				
			Vasen-BB-Port	60°08.644'N	60°08.777'N
				24°54.159'E	24°53.951'E


2. Uusi erikoismerkki - Ny specialmärke - New special mark

Lisää-Inför-Insert:

No			WGS 84	
79586		occas	60°08.644'N	24°54.159'E

D. Syvyystietojen muutokset – Ändrad djupinformation – Amended depth information:

1. Poista-Stryk-Delete:

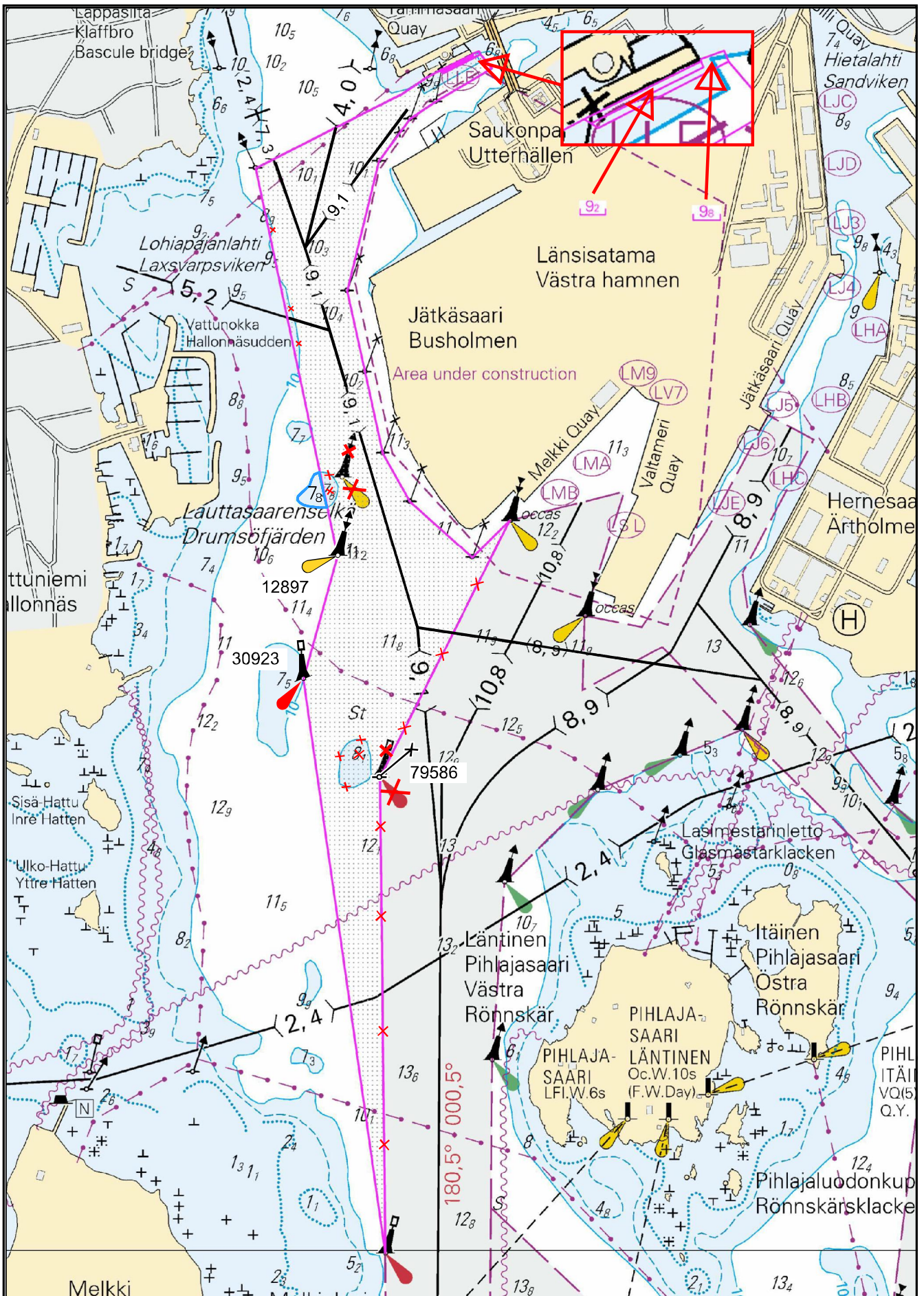
	WGS 84	
	60°08.673'E	24°54.108'N

Poista 10 m syvyyskäyrä - Stryk 10 m djupkurva - Delete 10 m depth contour

2. Siirrä-Flytta-Move: (Kartat-Korten-Charts: 191, A,B/626.1)

	WGS 84	
7 _g	Paikasta/Från/From	Paikkaan/Till/To
	60°09.03'N	60°09.031'N
	24°54.02'E	24°53.988'E

Korjaa 10 m syvyyskäyrä - Korrigera 10 m djupkurva - Correct 10 m depth contour



Ei merikartan mittakaavassa - Inte i sjökortets skala - Not to scale of chart

(FTA, Helsinki/Helsingfors 2015)

45.

952
A,B/Helsinki - Tallinn

Viro. Tallinnan edusta. Poijuille lisätty AIS -tunnukset. Karttamerkintä.

Estland. Utanföör Tallinn. AIS etablerad på bojar. Kartmarkering.

Estonia. Off Tallinn. AIS established on buoys. Insert in chart.

1. Lisää AIS-tunnus – Inför AIS – Insert AIS:



	WGS 84	
Pohjois-Nord-North	59°40.64'N	24°35.17'E

2. Lisää AIS-tunnus – Inför AIS – Insert AIS:



	WGS 84	
Safe water buoy	59°36.48'N	24°40.20'E

3. Lisää AIS-tunnus – Inför AIS – Insert AIS:



	WGS 84	
Safe water buoy	59°31.52'N	24°43.94'E

4. Lisää AIS-tunnus – Inför AIS – Insert AIS:



	WGS 84	
Safe water buoy	59°29.80'N	24°45.24'E

5. Lisää AIS-tunnus – Inför AIS – Insert AIS:



	WGS 84	
Länsi-Väst-West	59°36.46'N	24°43.17'E

6. Lisää AIS-tunnus – Inför AIS – Insert AIS:

	WGS 84	
Pohjois-Nord-North	59°31.46'N	24°40.20'E

7. Lisää AIS-tunnus – Inför AIS – Insert AIS:

	WGS 84	
Safe water buoy	59°29.99'N	24°30.00'E

8. Lisää AIS-tunnus – Inför AIS – Insert AIS:

	WGS 84	
Safe water buoy	59°29.99'N	24°32.65'E

(NtM 1/13, Tallinn 2015)

46.

952
A,B/Helsinki - Tallinn

Viro. Prangli. Poijuille lisätty AIS -tunnukset. Karttamerkintä.

Estland. Prangli. AIS etablerad på bojar. Kartmarkering.

Estonia. Prangli. AIS established on buoys. Insert in chart.

1. Lisää AIS-tunnus – Inför AIS – Insert AIS:

	WGS 84	
Länsi-Väst-West	59°41.73'N	24°52.87'E

2. Lisää AIS-tunnus – Inför AIS – Insert AIS:

	WGS 84	
Pohjois-Nord-North	59°39.41'N	24°52.27'E

3. Lisää AIS-tunnus – Inför AIS – Insert AIS:



	WGS 84	
Pohjois-Nord-North	59°37.70'N	25°04.37'E

(NtM 1/12, Tallinn 2015)

47.

952
A,B/Helsinki - Tallinn

Viro. Soolamadal. Kaberneeme laht. Poijuille lisätty AIS -tunnukset. Karttamerkintä.

Estland. Soolamadal. Kaberneeme laht. AIS etablerad på bojar. Kartmarkering.

Estonia. Soolamadal. Kaberneeme laht. AIS established on buoys. Insert in chart.

1. Lisää AIS-tunnus – Inför AIS – Insert AIS:



	WGS 84	
Pohjois-Nord-North	59°42.62'N	25°37.60'E

2. Lisää AIS-tunnus – Inför AIS – Insert AIS:



	WGS 84	
Länsi-Väst-West	59°35.14'N	25°11.35'E

(NtM 1/10, Tallinn 2015)

*48.

A/611.2


Suomi. Pyhtää. Kaunissaaren sataman väylä (2.5 m). Uusi apuloisto. Karttamerkintä.

Finland. Pyttis. Farleden till Fagerö hamn (2.5 m). Ny hjälpfyr. Kartmarkering.

Finland. Pyhtää. Kaunissaari harbour channel (2.5 m). New minor light. Insert in chart.

Ref: TM/UfS/NtM 20/220/2014

Lisää-Inför-Insert:

No		PAATTINIEMI	WGS 84	
79813		VQ.Y(10)6s	60°20.636'N	26°46.605'E
		(3.5m3M 000°-360°)		

(FTA, Helsinki/Helsingfors 2015)

49.

951

Viro. Kundan KO -puoli. Barabanovi madal. Poijulle lisätty AIS -tunnus. Karttamerkintä.

Estland. NO om Kunda. Barabanovi madal. AIS etablerad på boj. Kartmarkering.

Estonia. NE of Kunda. Barabanovi shoal. AIS established on buoy. Insert in chart.

Ref: TM/UfS/NtM 17/214/2013

Lisää AIS-tunnus – Inför AIS – Insert AIS:



Pohjois-Nord-North	WGS 84	
QW	59°40.36'N	26°48.12'E

(NtM 1/9, Tallinn 2015)

50.

951

Venäjä. Lavansaari. Majakka Moščnyjn muuttunut valotunnus. Karttamerkinnän muutos.

Ryssland. Lövskär. Fyren Moščnyjs fyrkaraktär har ändrats. Ändrad kartmarkering.

Russia. Moščnyj. The light character of Lighthouse Moščnyj changed. Amend chart.

TM/UfS/NtM 28/303(T)/2014 Kumotaan/Utgår/Cancelled

Majakka Moščnyjn valotunnus on muuttunut:

Fyren Moščnyjs fyrkaraktär har ändrats:

The light character of Lighthouse Moščnyj has been changed:

Nimi/Namn/Name	WGS 84	
Moščnyj	60°02.2'N	27°49.6'E
Poista-Stryk-Delete	2Iso.W.3s	
Lisää-Inför-Insert	Fl(3)W.10s15M	

(NtM 4/325/2015, St. Petersburg)

II Saaristomeri ja Ahvenanmeri

Skärgårdshavet och Ålands hav

Archipelago Sea and Sea of Åland

*51.

28
C,D/730

Suomi. Saaristomeri. Kökar. Kalkskärskobb. Utö-Naantali -väylä (15.3 m). Väyläalueen muutos. Karttamerkinän muutos.

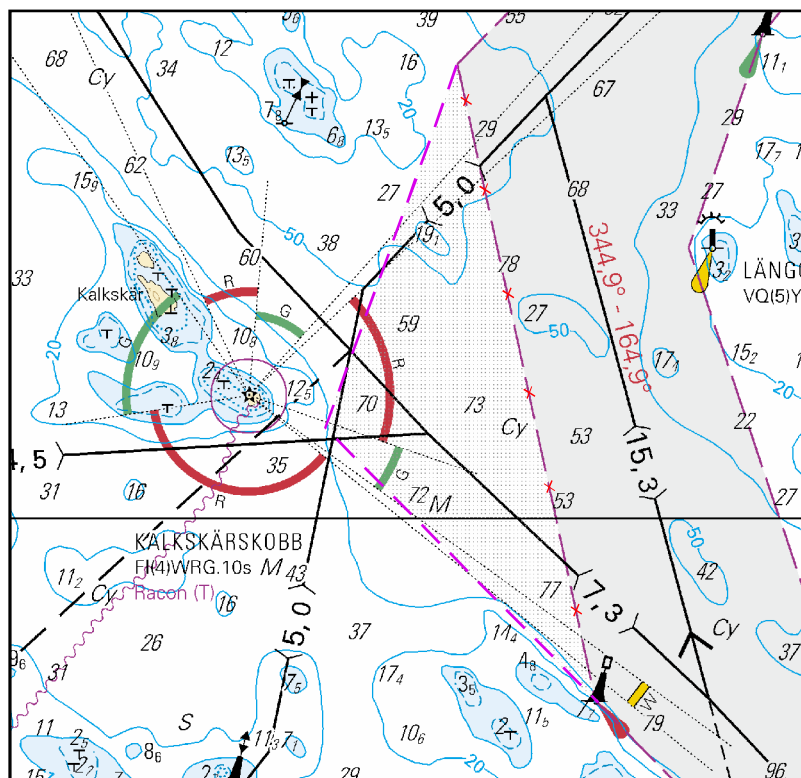
Finland. Skärgårdshavet. Kökar. Kalkskärskobb. Farleden Utö-Nådendal (15.3 m). Ändrat farledsområde. Ändrad kartmarkering.

Finland. Archipelago Sea. Kökar. Kalkskärskobb. Utö-Naantali channel (15.3 m). Amended fairway area. Amend chart.

Vasen reunalinja – Vänstra begränsningslinjen – Left edge line:

	WGS 84	
1)	59°59.535'N	21°06.424'E
2)	60°00.235'N	21°05.050'E
3)	60°01.154'N	21°05.722'E

Lisää väyläalueen rasterointi - Inför rastering i farledsområdet – Insert grey tint in fairway area



Ei merikartan mittakaavassa - Inte i sjökortets skala - Not to scale of chart

(FTA, Turku/Åbo 2015)

III Pohjanlahti – Bottniska viken – Gulf of Bothnia

52.(T)

47, 957
F/823

Ruotsi. Selkämeri. Merenkurkku. TSS in Norra Kvarken. Talvikaudeksi poistetut poijut ja viitat. Virtuaali AIS.

Sverige. Bottenhavet. Norra Kvarken. TSS in Norra Kvarken. Bojar och prickar tillfälligt indragna för vintern. Virtuellt AIS.

Sweden. Sea of Bothnia. The Quark. TSS in Norra Kvarken. Buoy and spar buoys temporarily withdrawn for the winter. Virtual AIS.



Ajankohta: Toistaiseksi
Tidpunkt: Tills vidare
Time: Until further notice

Seuraavat reittijakojärjestelmän poijut ja viitat on poistettu talven ajaksi. Turvalaitteet on korvattu tilapäisesti virtuaalisilla AIS -kohteilla.








Följande bojar och prickar i trafiksepareringen i Norra Kvarken har tagits in för vintern. Utmärkningen har tillfälligt ersatts av virtuella AIS-mål.

Following buoys and spar buoys in the traffic separation scheme has been withdrawn for the winter. Virtual AIS-targets will temporarily replace the ordinary buoyage.

A. Poijut – Bojar – Buoys

Nimi/Namn/Name			WGS 84	
1) Odelgrund	Itä-Ost-East		63°25.53'N	20°33.93'E
2) Östra Kvarken	Pohjois-Nord-North		63°32.89'N	20°51.03'E

B. Viitat – Prickar – Spar buoys

			WGS 84	
1)	Vasen-BB-Port		63°35.40'N	21°03.33'E
2)	Vasen-BB-Port		63 33.50	20 52.35
3)	Vasen-BB-Port		63 32.71	20 45.38
4)	Vasen-BB-Port		63 32.24	20 41.09
5)	Oikea-SB-Starboard		63 32.29	20 46.25
6)	Oikea-SB-Starboard		63 31.18	20 43.77
7)	Vasen-BB-Port		63 28.13	20 37.93

(Ufs 531/10103(T), Norrköping 2015)

VIII Tiedotuksia – Tillkännagivanden – Announcements

53.(T)

Puola. Kaakkoinen Itämeri. Rozewien LU -puoli. Öljykenttä B-3. Porauslautta Lotos Petrobaltic.

Polen. Sydöstra Östersjön. NNW om Rozewie. Oljefält B-3. Borrplattformen Lotos Petrobaltic.

Poland. South-Eastern Baltic. NNW of Rozewie. Oil field B-3. Drilling platform Lotos Petrobaltic.

Ajankohta: Toistaiseksi

Tidpunkt: Tillsvidare

Time: Until further notice

TM/UfS/NtM 26/285(T)/2014 Kumotaan/Utgår/Cancelled



Lotos Petrobaltic

Paikka – Position – Position:

WGS 84	
55°27.6'N	18°09.5'E

(NtM 4/43(T)/2015, Gdynia)
