

Koskee seuraavia merikarttoja - Berörda sjökort - Affected charts

Kartta	Tiedonanto	Sivu	Edeltävä tiedonanto
Kort	Notis	Sida	Föregående notis
Chart	Notice	Page	Previous update
18 (INT 1250)	144(T)	4	12/126(T)/2015
19 (INT 1251)	143	2	11/121(T)/2015
27 (INT 1190)	145(T)	5	13/136(T)/2015
28 (INT 1191)	146(T)	5	12/128(T)/2015
37 (INT 1198)	146(T)	5	12/128(T)/2015
51 (INT 1142)	147	7	5/71/2015
57 (INT 1148)	149	9	31/347/2014
60 (INT 1152)	148(T)	8	31/376(P)/2013
60 (INT 1152)	149	9	14/148/2015
132	143	2	9/106(T)/2015
167	145(T)	5	13/136(T)/2013
191 (INT 1159)	144(T)	4	10/114/2015
953	145(T)	5	13/139(T)/2015
953	146(T)	5	14/145(T)/2015
958 (INT 1209)	148(T)	8	13/138/2015
958 (INT 1209)	149	9	14/148/2015
A/626	144(T)	4	10/114/2015
A/627	143	2	11/121(T)/2015
A/627	144(T)	4	14/143/2015
A/628	143	2	10/113/2015
B/626	144(T)	4	10/114/2015
B/627	143	2	11/121(T)/2015
B/627	144(T)	4	14/143/2015
B/628	143	2	10/113/2015
B/629	143	2	9/106(T)/2015
C/714	145(T)	5	24/254/2014
D/713	145(T)	5	13/136(T)/2015
D/714	145(T)	5	24/254/2014
D/727	146(T)	5	12/128(T)/2015
D/728	146(T)	5	12/128(T)/2015
F/831	147	7	26/279/2014
F/832	147	7	27/319(T)/2013
G/848	149	9	26/276/2012
G/849	149	9	22-23/246/2014

Tiedotuksia - Tillkännagivanden - Announcements

Tiedonanto-Notis-Notice	Sivu-Sida-Page
Poland. SE Baltic. N of Rozewie. Obstruction.	150(T) 10

I Suomenlahti – Finska viken – Gulf of Finland

*143.

19, 132
A,B/627/628
B/629/629.2/629.3



Suomi. Kirkkonummi. Puutarhaväylä (1.2 m). Turvalaitemuutokset. Karttamerkinnän muutos.

Finland. Kyrkslätt. Trädgårdsleden (1.2 m). Ändrad utprickning. Ändrad kartmarkering.

Finland. Kirkkonummi. Puutarha channel (1.2 m). Amend buoyage. Amend chart.


A. Poistetut viitat – Indragna prickar – Withdrawn spar buoys

Poista – Stryk – Delete:

No			WGS 84	
1)	34051		Oikea-SB-Starboard	59°59.52'N 24°29.41'E
2)	34059		Turvavesimerkki-Mittledsmärke-Safe Water Mark	60°02.43'N 24°34.80'E






B. Uusi viitta – Ny prick – New spar buoy

Lisää – Inför – Insert

No			WGS 84	
79529		Oikea-SB-Starboard	59°59.734'N 24°30.267'E	








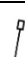
C. Siirretyt viitat – Flyttade prickar – Spar buoys moved

Siirrä-Flytta-Move:

No			WGS 84		
			Paikasta/Från/From	Paikkaan/Till/To	
1)	35670		Vasen-BB-Port	60°01.394'N 24°32.208'E	60°01.399'N 24°32.228'E
2)	12763		Vasen-BB-Port	60°01.411'N 24°32.276'E	60°01.434'N 24°32.304'E
3)	12244		Vasen-BB-Port	60°01.573'N 24°32.596'E	60°01.568'N 24°32.582'E
4)	34058		Turvavesimerkki - Mittledsmärke - Safe Water Mark	60°02.363'N 24°34.097'E	60°02.394'N 24°34.448'E
5)	12260		Vasen-BB-Port	60°02.992'N 24°36.529'E	60°02.968'N 24°36.474'E

D. Viittojen tarkistettu sijainti – Prickarnas positioner kontrollmätta – Adjusted position of spar buoys:

	No			WGS 84	
1)	12220		Oikea-SB-Starboard	59°59.492'N	24°28.962'E
2)	34050		Oikea-SB-Starboard	59 59.501	24 29.338
3)	12221		Vasen-BB-Port	59 59.511	24 29.334
4)	12223		Oikea-SB-Starboard	59 59.669	24 29.880
5)	12224		Oikea-SB-Starboard	59 59.722	24 30.232
6)	12760		Vasen-BB-Port	59 59.729	24 30.221
7)	12761		Oikea-SB-Starboard	59 59.791	24 30.370
8)	12226		Vasen-BB-Port	59 59.779	24 30.345
9)	12227		Vasen-BB-Port	59 59.802	24 30.384
10)	12228		Vasen-BB-Port	59 59.804	24 30.377
11)	12229		Vasen-BB-Port	59 59.827	24 30.420
12)	34053		Oikea-SB-Starboard	60 01.162	24 31.446
13)	12232		Oikea-SB-Starboard	60 01.190	24 31.536
14)	12233		Oikea-SB-Starboard	60 01.224	24 31.675
15)	12234		Vasen-BB-Port	60 01.229	24 31.667
16)	12235		Oikea-SB-Starboard	60 01.252	24 31.795
17)	12237		Vasen-BB-Port	60 01.328	24 32.068
18)	34055		Vasen-BB-Port	60 01.360	24 32.105
19)	12238		Oikea-SB-Starboard	60 01.354	24 32.116
20)	12239		Vasen-BB-Port	60 01.376	24 32.138
21)	12242		Oikea-SB-Starboard	60 01.385	24 32.192
22)	12240		Oikea-SB-Starboard	60 01.373	24 32.150
23)	34194		Oikea-SB-Starboard	60 01.513	24 32.450

24)	34056		Oikea-SB-Starboard	60 01.562	24 32.588
25)	12243		Vasen-BB-Port	60 01.550	24 32.530
26)	12250		Vasen-BB-Port	60 02.826	24 35.909
27)	12252		Vasen-BB-Port	60 02.829	24 35.957
28)	12253		Oikea-SB-Starboard	60 02.824	24 35.966
29)	12257		Oikea-SB-Starboard	60 02.872	24 36.368
30)	12258		Vasen-BB-Port	60 02.880	24 36.374
31)	12261		Vasen-BB-Port	60 03.060	24 36.659

(FTA, Helsinki/Helsingfors 2015)

*144.(T)

18, 191
A,B/626/627

Suomi. Helsinki. Pitkäkari. ODAS-poiju. Tiedonanto uusitaan.

Finland. Helsingfors. Långgrundet. ODAS-boj. Underrättelsen upprepas.

Finland. Helsinki. Pitkäkari. ODAS buoy. Notice repeated.


TM/UfS/NtM [14/145\(T\)/2014](#) kumotaan/utgår/cancelled

Ajankohta: avovesikauden 2015 loppuun

Tidpunkt: till slutet av öppet vatten-säsongen 2015

Time: to the end of the open water season 2015

ODAS poiju-boj-buoy:

	WGS 84	
	60°07.28'N	24°52.26'E

Oranssi pyöreä poiju, jossa valkoinen antenni. Halkaisija 40 cm.

Orange rund boj med vit antenn. Diametern 40 cm.

Orange spherical buoy with white antenna. Diameter 40 cm.

(Ilmatieteen laitos/Meteorologiska institutet/Finnish Meteorological Institute, Helsinki/Helsingfors 2015)

II Saaristomeri ja Ahvenanmeri
Skärgårdshavet och Ålands hav
Archipelago Sea and Sea of Åland

*145.(T)

27, 167, 953
 C/714/714.1
 D/713/714/714.1

Suomi. Saaristomeri. Utö. ODAS-poiju. Tiedonanto uusitaan.
 Finland. Skärgårdshavet. Utö. ODAS-boj. Underrättelsen upprepas.
 Finland. Archipelago Sea. Utö. ODAS buoy. Notice repeated.

Ajankohta: Toistaiseksi
 Tidpunkt: Tills vidare
 Time: Until further notice

TM/UfS/NtM [10/100\(T\)/2014](#) Kumotaan/Utgår/Cancelled

ODAS-aallonmittauspoiju - ODAS-vågmätarboj – ODAS wave recorder buoy:

WGS 84	
59°46.820'N	21°21.200'E
Fl(5)Y20s	

Aallonmittauspoiju on pyöreä, keltainen, halkaisijaltaan 40 cm. Poijun suojaksi on perustettu säteeltään 50m suoja-alue.
Vågmätarbojen är klotformig, gul och har diametern 40 cm. En säkerhetszon med radien 50m har etablerats runt bojen.
The wave recorder buoy is spherical and yellow with a diameter of 40 cm. A safety zone with a radius of 50m has been established around the buoy.

(Ilmatieteen laitos/Meteorologiska institutet/Finnish Meteorological Institute, Helsinki/Helsingfors 2015)

*146.(T)

28, 37, 953
 D/727/728/728.1

Suomi. Saaristomeri. Parainen. Houtskari. Storlandet. Berghamn–Lembersö -väylä (2.0 m). Ruoppaustyöt. Väylä suljettu liikenteeltä. Tiedonanto uusitaan.

Finland. Skärgårdshavet. Pargas. Houtskär. Storlandet. Farleden Berghamn–Lembersö (2.0 m). Muddringsarbeten. Farleden stängd för sjötrafik. Underrättelsen upprepas.

Finland. Archipelago Sea. Parainen. Houtskär. Storlandet. Berghamn–Lembersö channel (2.0 m). Dredging operations. Channel closed to traffic. Notice repeated.

Ajankohta: n. 31.5.2015 asti
 Tidpunkt: till ca 31.5. 2015
 Time: until about 31 May 2015

TM/UfS/NtM [12/128\(T\)/2015](#) Kumotaan/Utgår/Cancelled

Ref: TM/UfS/NtM [29/325\(T\)/2014](#)

Työt ovat viivästyneet. Töiden arvioidaan valmistuvan toukokuun 2015 loppuun mennessä.

Arbetena har fördröjts. Arbetet väntas bli färdigt inom maj 2015.

The operations have been delayed. The works are estimated to be completed by the end of May 2015.

A. Väylä on suljettu seuraavien pisteiden väliltä – Farleden är stängd mellan följande punkter – The channel is closed between the following positions:

	WGS 84	2.0 m
1)	60°09.3'N	21°23.8'E
2)	60°08.7'N	21°18.8'E

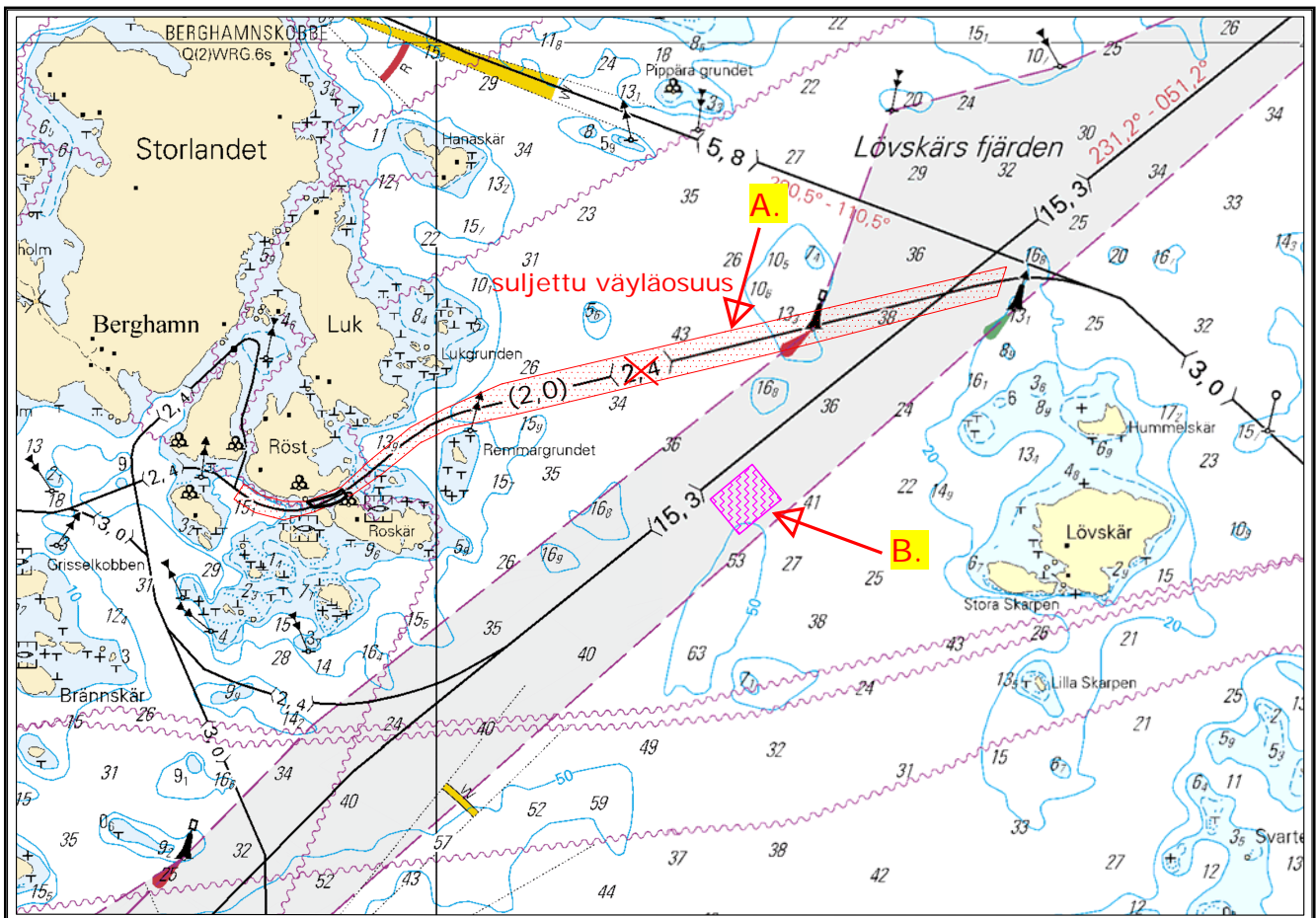
B. Läjitysalue - Tipplats - Spoil ground

WGS 84	
60°08.7'N	21°21.8'E

Läjitysalueella liikkuvien alusten tulee hiljentää nopeutta ja välttää aallokon aiheuttamista läjitysalueelle kulkevien työalusten läheisyydessä. Työyksiköt kuuntelevat VHF-kanavia 15 ja 16. Lisätietoja: Suomen vesirakenne/ Henri Lundell info@suomen-vesirakenne.fi puh. 045 1210059

Fartyg som rör sig i tippområdet ska sakta farten och undvika att orsaka svall i närheten av arbetsfartygen vid tippplatsen. Arbetsenheterna lyssnar på VHF-kanalerna 15 och 16. Ytterligare information: Suomen vesirakenne/ Henri Lundell info@suomenvesirakenne.fi Tfn 045 1210059

Vessels navigating in the spoil area are advised to reduce their speed and avoid creating undue wash in the vicinity of the work vessels at the spoil ground. The work teams monitor VHF channels 15 and 16. Further information: Suomen vesirakenne/ Henri Lundell info@suomenvesirakenne.fi phone +358 45 1210059.



(FTA, Turku/Åbo 2015)

III Pohjanlahti – Bottniska viken – Gulf of Bothnia

*147.

51, 51.A
F/831/831.2/832




Suomi. Perämeri. Pietarsaari. Sonamon väylä (1.8 m). Viitat. Karttamerkinnän muutos.

Finland. Bottenviken. Jakobstad. Sonamoleden (1.8 m). Prickar. Ädrad kartmarkering.

Finland. Bay of Bothnia. Jakobstad. Sonamo channel (1.8 m). Spar buoys. Amend chart.


A. Uudet viitat – Nya prickar – New spar buoys

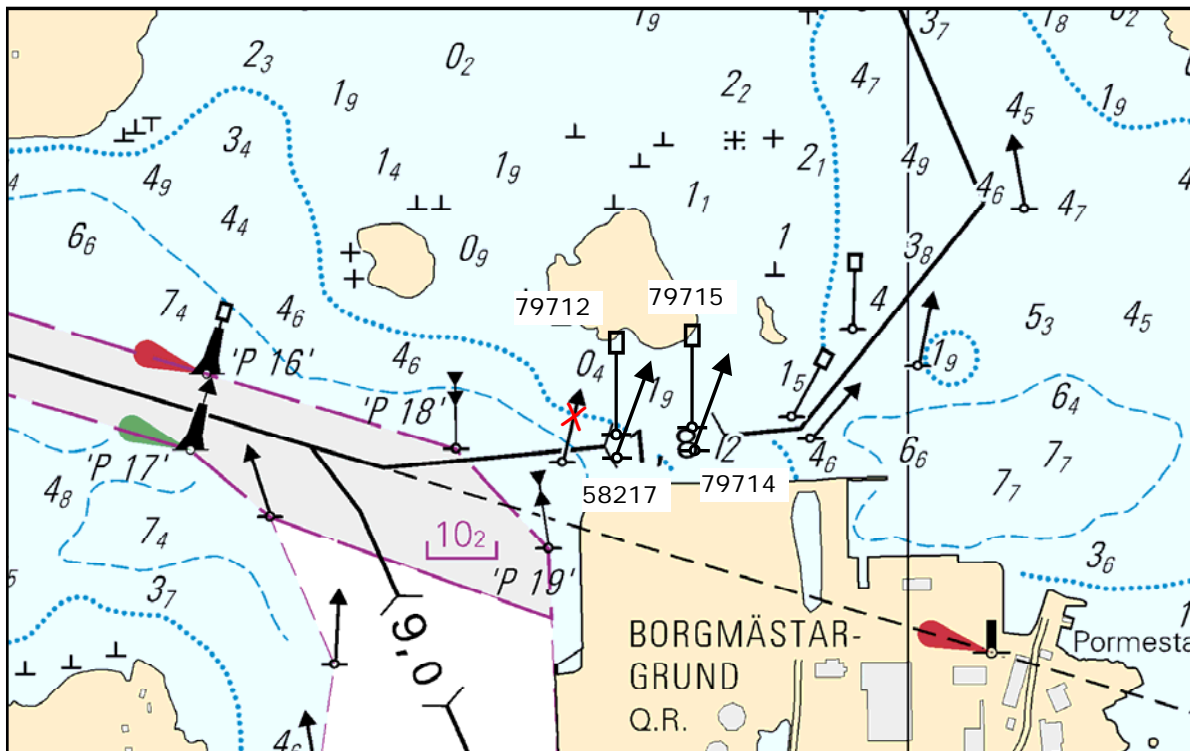
Lisää – Inför – Insert:

No			WGS 84	
1)	79712		Vasen-BB-Port	63°43.228'N 22°41.547'E
2)	79714		Oikea-SB-Starboard	63°43.217'N 22°41.669'E
3)	79715		Vasen-BB-Port	63°43.233'N 22°41.666'E

B. Siirretty viitta – Flyttad prick – Spar buoy moved

Siirrä – Flytta – Move:

No			WGS 84	
			Paikasta/Från/From	Paikkaan/Till/To
58217		Oikea-SB-Starboard	63°43.208'N 22°41.460'E	63°43.212'N 22°41.548'E



Ei merikartan mittakaavassa - Inte i sjökortets skala - Not to scale of chart

(FTA, Vaasa/Vasa 2015)

*148.(T)

60, 958

Suomi. Perämeri. Oulun väylä (10.0 m). Tilapäisesti poistettu reunamerkki.

Finland. Bottenviken. Uleåborgs farled (10.0 m). Tillfälligt indraget randmärke.

Finland. Bay of Bothnia. Oulu channel (10.0 m). Temporarily withdrawn edge mark.

Ajankohta: Toistaiseksi

Tidpunkt: Tills vidare

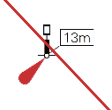
Time: Until further notice

Osa reunamerkin rakenteesta (n. 1m) on edelleen veden pinnan yläpuolella.

Randmärkets konstruktion ligger fortfarande delvis (ca 1 m) ovanför vattenytan.

Edge mark structure still partly (abt. 1 m) above water level.

Poista – Stryk – Delete:

No				WGS 84	
13070	OULUN PORTTI		Vasen-BB-Port	65°11.08'N	24°22.18'E
(C4145.4)					

(FTA, Vaasa/Vasa 2015)

*149.

57, 60, 958
G/848/849

Suomi. Perämeri. Oulu 1 luode - Oulu 2 -väylä (6.1 m). Väylälinjauksen muutos. Siirretty viitta. Karttamerkinän muutos.

Finland. Bottenviken. Farleden Oulu 1 luode - Oulu 2 (6.1 m). Ändrad farledsdragning. Flyttad prick. Ändrad kartmarkering.

Finland. Bay of Bothnia. Oulu 1 luode - Oulu 2 channel (6.1 m). Amended channel alignment. Spar buoy moved. Amend chart.

A. Väylälinjauksen muutos – Ändrad farledsdragning – Amended channel alignment.


Väylän keskilinja – Farledens mittlinje – Fairway centre line:

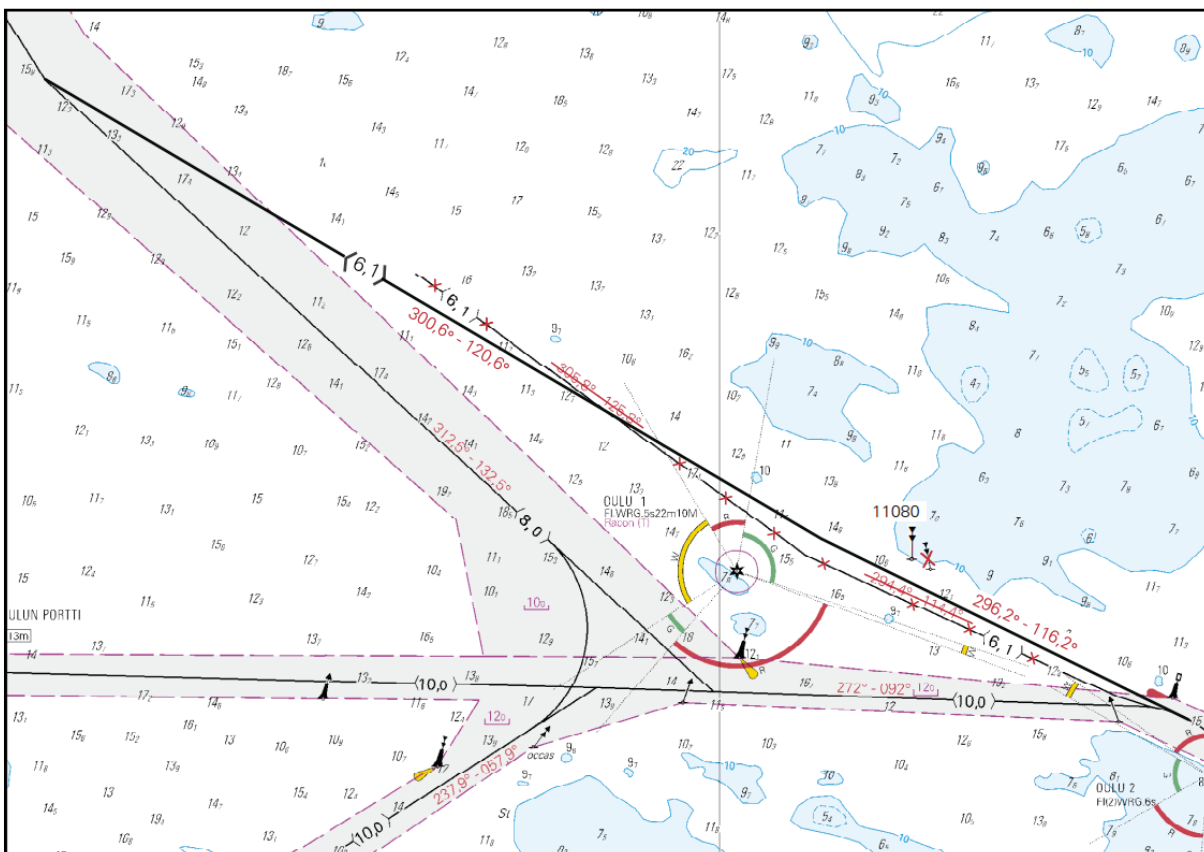
	WGS 84		Suunta - Riktning - Direction
1)	65°10.770'N	24°35.030'E	
			1) – 2) 296.2° - 116.2°
2)	65°11.585'N	24°31.089'E	
			2) – 3) 300.6° - 120.6°
3)	65°13.650'N	24°22.769'E	

Poista vanha keskilinja - Stryk den befintliga mittlinjen - Delete existing centre line

B. Siirretty viitta – Flyttad prick – Spar buoy moved

Siirrä-Flytta-Move:

No			WGS 84	
			Paikasta/Från/From	Paikkaan/Till/To
11080		Etelä-Syd-South	65°11.448'N	65°11.493'N
			24°32.262'E	24°32.060'E



(FTA, Vaasa/Vasa 2015)

VIII Tiedotuksia – Tillkännagivanden – Announcements

150.(T)

Puola. Kaakkoinen Itämeri. Rozewien P -puoli. Este.

Polen. Sydöstra Östersjön. N om Rozewie. Hinder.

Poland. South-Eastern Baltic. N of Rozewie. Obstruction.

Ajankohta: Toistaiseksi

Tidpunkt: Tillsvidare

Time: Until further notice

Lisää–Inför–Insert:



Paikka – Position – Position:

WGS 84	
55°26.5'N	18°41.5'E

Lotos Petrobaltic

(NtM 18/298(T)/2015, Gdynia)
