

**Koskee seuraavia merikarttoja - Berörda sjökort - Affected charts**

<b>Kartta</b>	<b>Tiedonanto</b>	<b>Sivu</b>	<b>Edeltävä tiedonanto</b>
<b>Kort</b>	<b>Notis</b>	<b>Sida</b>	<b>Föregående notis</b>
<b>Chart</b>	<b>Notice</b>	<b>Page</b>	<b>Previous update</b>
18 (INT 1250)	195(T)	2	18/188/2015
18 (INT 1250)	196(T)	2	19/195(T)/2015
24 (INT 1187)	199	6	4/58/2015
26 (INT 1189)	201	7	16/167/2015
26 (INT 1189)	202	8	19/201/2015
27 (INT 1190)	197(T)	4	18/190/2015
27 (INT 1190)	199	6	19/197(T)/2015
28 (INT 1191)	199	6	18/190/2015
28 (INT 1191)	200	7	19/199/2015
29 (INT 1192)	200	7	7/88/2015
37 (INT 1198)	201	7	18/191/2015
37 (INT 1198)	202	8	19/201/2015
191 (INT 1159)	196(T)	2	18/188/2015
952	195(T)	2	16/163/2015
953	197(T)	4	18/191/2015
953	198(T)	5	19/197(T)/2015
957	203	9	17/181/2015
958 (INT 1209)	203	9	17/182(T)/2015
958 (INT 1209)	204	9	19/203/2015
A/626	196(T)	2	18/188/2015
A/627	195(T)	2	14/144(T)/2015
A/628	195(T)	2	18/188/2015
B/626	196(T)	2	18/188/2015
B/627	195(T)	2	14/144(T)/2015
B/628	195(T)	2	18/188/2015
C/731	200	7	New Edition 10.3.2015
D/707	201	7	4/59/2015
D/713	197(T)	4	14/145(T)/2015
D/718	202	8	29/326/2014
D/719	202	8	4/59/2015
D/729	199	6	New Edition 28.2.2014
D/731	200	7	7/75/2014
N/501	(T)205	10	33/372/2014

**Tiedotuksia - Tillkännagivanden - Announcements**

<b>Tiedonanto-Notis-Notice</b>		<b>Sivu-Sida-Page</b>
ENC Cells	206	11

## *I Suomenlahti – Finska viken – Gulf of Finland*

\*195.(T)

18, 952  
A,B/627/628

Suomi. Espoon edusta. ODAS -poiju.

Finland. Utanföör Esbo. ODAS-boj.

Finland. Off Espoo. ODAS buoy.


Ajankohta: n. heinäkuun loppuun 2015 asti

Tidpunkt: till omkring slutet av juli 2015

Time: until approximately the end of July 2015

### ODAS-aallonmittauspoiju - ODAS-vågämätarboj – ODAS wave recorder buoy

Lisää – Inför – Insert:

	WGS 84	Fl(5)Y20s
	60°00.56'N	24°46.56'E

**Aallonmittauspoiju** on pyöreä, keltainen, halkaisijaltaan 40 cm. Poijun suojaksi on perustettu säteeltään 50m suoja-alue.

**Vågämätarbojen** är klotformig, gul och har diametern 40 cm. En säkerhetszon med radien 50m har etablerats runt bojen.

**The wave recorder buoy** is spherical and yellow with a diameter of 40 cm. A safety zone with a radius of 50m has been established around the buoy.

(Ilmatieteen laitos/Meteorologiska institutet/Finnish Meteorological Institute, Helsinki/Helsingfors 2015)

\*196.(T)

18, 191  
A,B/626

Suomi. Helsinki. Sompasaaren väylä (8.0/5.0m). Mustikkamaa-Lammassaari venereitti (1.2m). Poistettu väylänosa. Venereitin linjauksen muutos. Tilapäiset viitat.

Finland. Helsingfors. Farleden till Sumparn (8.0/5.0m). Båtrutten Blåbärslandet-Fårholmen (1.2m). Indraget farledsavsnitt. Ändrad dragning av båtrutten. Tillfälliga prickar.

Finland. Helsinki. Sompasaari channel (8.0/5.0m). Small craft route Mustikkamaa-Lammassaari (1.2m). Withdrawn channel section. Amended small craft route alignment. Temporary spar buoys.

Ajankohta: Toistaiseksi

Tidpunkt: Tillsvidare

Time: Until further notice

Ref: TM/UfS/NtM [31/345\(T\)/2014](#)

### A. Poistettu väylänosa - Indraget farledsavsnitt - Discontinued channel section

Poista väylälinja seuraavien pisteiden väliltä – Stryk farledslinjen mellan följande punkter – Delete navigation line between the following positions:

	WGS 84	5.0m
1)	60°10.69'N	24°58.69'E
2)	60°10.83'N	24°58.75'E

## B. Venereitin linjauksen muutos - Ändrad dragning av båtrutten - Amended small craft route alignment

Venereitin keskilinja - Båtruttens mittlinje - Route centre line:

	WGS 84	1.2m
1)	60°10.628'N	24°58.659'E
2)	60°10.759'N	24°58.791'E
3)	60°10.829'N	24°58.791'E
4)	60°10.876'N	24°58.855'E

Poista vanha keskilinja - Stryk den befintliga mittlinjen - Delete existing centre line

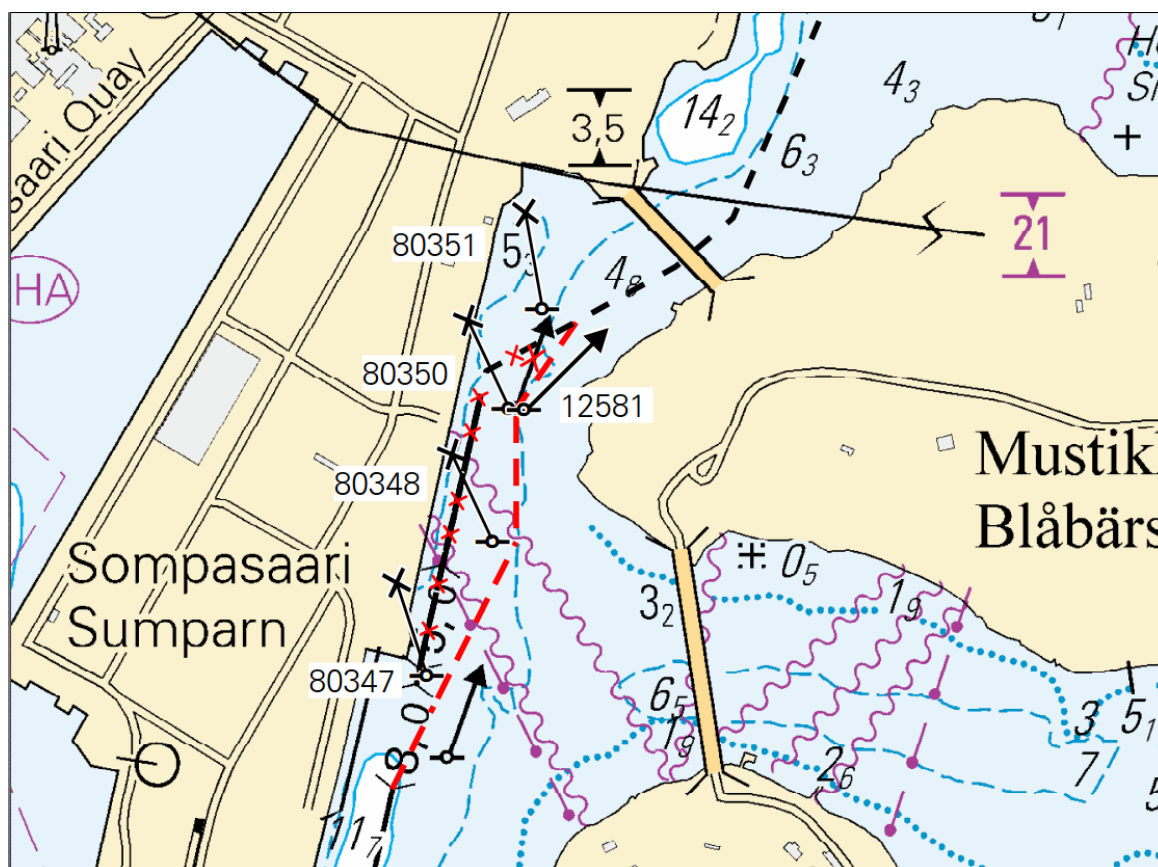
## C. Tilapäiset erikoismerkit - Tillfälliga specialmärken - Temporary special marks

Lisää - Inför - Insert:

No		WGS 84	
1)	80347	60°10.688'N	24°58.695'E
2)	80348	60°10.759'N	24°58.765'E
3)	80350	60°10.830'N	24°58.782'E
4)	80351	60°10.882'N	24°58.818'E

## D. Viitan tarkistettu sijainti - Prickens position kontrollmätt - Adjusted spar buoy position:

No		WGS 84	
12581	Oikea-SB-Starboard	60°10.829'N	24°58.799'E



Ei merikartan mittakaavassa - Inte i sjökortets skala - Not to scale of chart

(FTA, Helsinki/Helsingfors 2015)

***II Saaristomeri ja Ahvenanmeri***  
***Skärgårdshavet och Ålands hav***  
***Archipelago Sea and Sea of Åland***

\*197.(T)

27, 953  
D/713

Suomi. Saaristomeri. Utö. ODAS-poiju.

Finland. Skärgårdshavet. Utö. ODAS-boj.

Finland. Archipelago Sea. Utö. ODAS buoy.

Ajankohta: Toistaiseksi

Tidpunkt: Tills vidare

Time: Until further notice

Ref: TM/UfS/NtM [14/145\(T\)/2015](#)**ODAS-aallonmittauspoiju - ODAS-vågmätarboj – ODAS wave recorder buoy:**

WGS 84	Fl(5)Y20s
59°42.98'N	21°18.59'E

**Aallonmittauspoiju** on pyöreä, keltainen, halkaisijaltaan 40 cm. Poijun suojaksi on perustettu säteeltään 50m suoja-alue.**Vågmätarbojen** är klotformig, gul och har diametern 40 cm. En säkerhetszon med radien 50m har etablerats runt bojen.**The wave recorder buoy** is spherical and yellow with a diameter of 40 cm. A safety zone with a radius of 50m has been established around the buoy.

(Ilmatieteen laitos/Meteorologiska institutet/Finnish Meteorological Institute, Helsinki/Helsingfors 2015)

-----

\*198.(T)

953

**Suomi. Saaristomeri. Kaapelin lasku. Tiedonanto uusitaan.**

**Finland. Skärgårdshavet. Kabelläggning. Underrättelsen upprepas.**

**Finland. Archipelago Sea. Cable-laying operations. Notice repeated.**

Ajankohta: n. heinäkuun loppuun 2015 asti

Tidpunkt: till omkring slutet av juli 2015

Time: until approximately the end of July 2015

TM/UfS/NtM [9/109\(T\)/2015](#) Kumotaan/Utgår/Cancelled

**Työt ovat viivästyneet - Arbetena har fördröjts - The operations have been delayed.**

**Voimakaapelin lasku välille Ytterby, Ahvenanmaa - Naantali.**

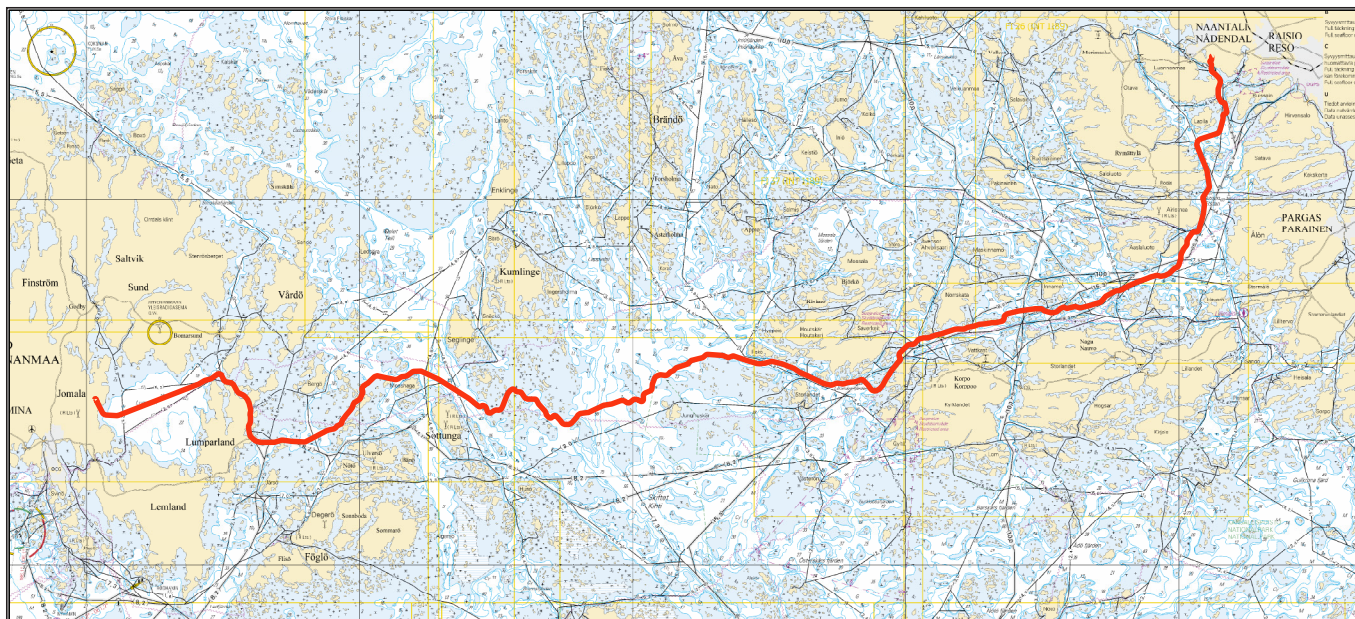
Kaapelinlaskutöitä suorittaa alus Pleijel. Alus kuuntelee VHF-kanavia 16 ja 71. Pleijelin kutsumerkki on SMWY. Meriliikenteen tulee sivuuttaa alus riittävästä etäisyydestä.

**Kraftkabel läggs ut mellan Ytterby, Åland och Naändal.**

Fartyget Pleijel (anropssignal SMWY) utför kabelutläggningsarbeten. Fartyget lyssnar på VHF-kanalerna 16 och 71. Övriga fartyg i området uppmanas passera på tillräckligt långt avstånd.

**Power cable laid between Ytterby, Åland and Naantali.**

The vessel Pleijel (call sign SMWY) is performing cable-laying operations. The vessel is monitoring VHF channels 16 and 71. Other vessels in the area are requested to give a wide berth.



(Baltic Offshore Kalmar AB / FTA, Helsinki/Helsingfors 2015)

\*199.

24, 27, 28  
D/729

Suomi. Saaristomeri. Parainen. Långlandet. Vitlandet. Vedenalainen kivi. Karttamerkintä.

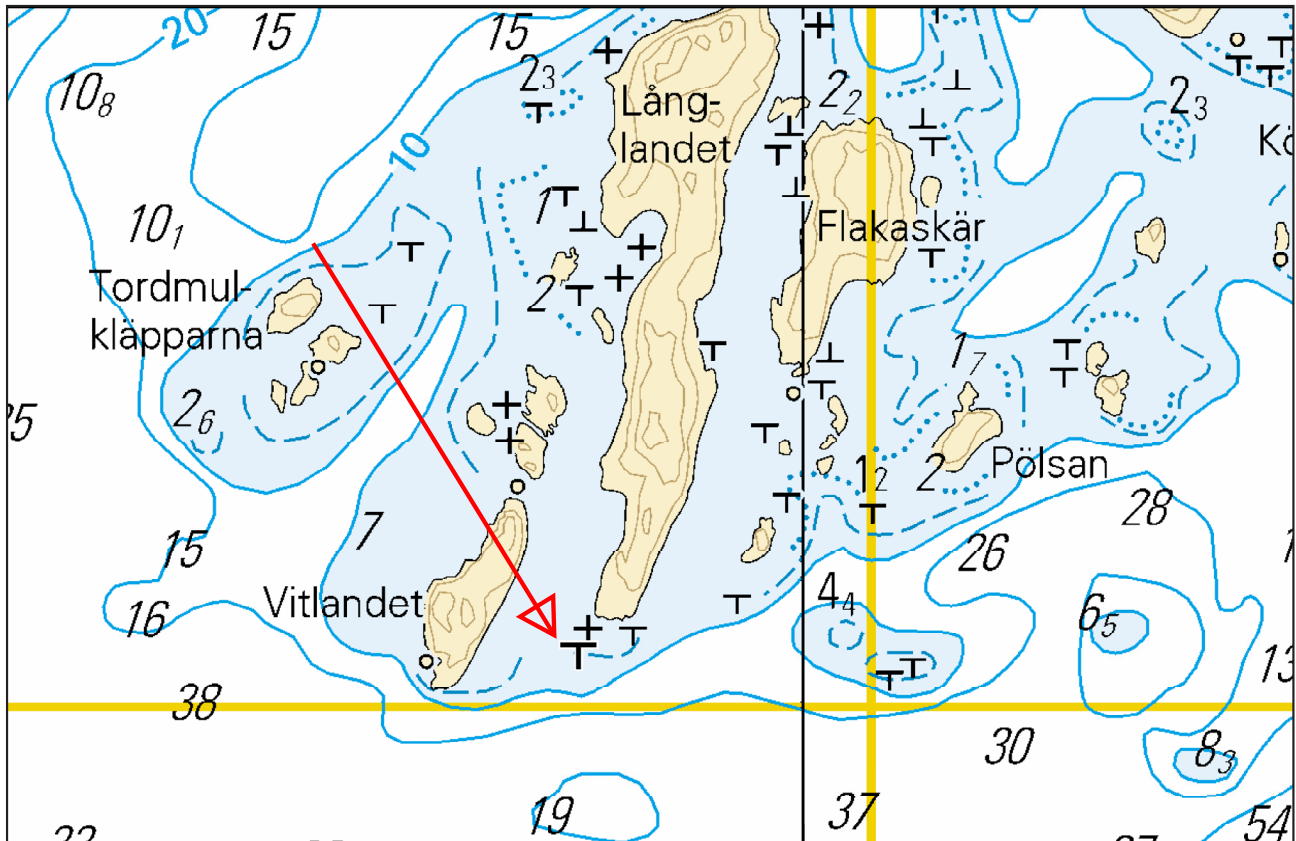
Finland. Skärgårdshavet. Pargas. Långlandet. Vitlandet. Undervattenssten. Kartmarkering.

Finland. Archipelago Sea. Pargas. Långlandet. Vitlandet. Underwater rock. Insert in chart.

Vedenalainen kivi – Undervattenssten – Underwater rock:

Lisää-Inför-Insert:

T	WGS 84	
	59°56.586'N	21°29.506'E



Ei merikartan mittakaavassa - Inte i sjökortets skala - Not to scale of chart

(FTA, Helsinki/Helsingfors 2015)

\*200.

28, 29  
C,D/731



Suomi. Saaristomeri. Parainen. Houtskari. Fiskö. Lappo-Halmanssten -väylä (4.8 m). Poistetut valotunnukset. Karttamerkin­nän muutos.

Finland. Skärgårdshavet. Pargas. Houtskär. Fiskö. Farleden Lappo-Halmanssten (4.8 m). Indragna fyrkaraktärer. Ändrad kartmarkering.

Finland. Archipelago Sea. Pargas. Houtskär. Fiskö. Lappo-Halmanssten channel (4.8 m). Withdrawn light characters. Amend chart.

Linjamerkeiltä poistetut valotunnukset – Indragna fyrkaraktärer för ensmärken – Withdrawn light characters of leading beacons

Poista valot – Stryk ljus – Delete lights:

	No			WGS 84	
1)	3164		HALLMANSSTEN	60°12.553'N	21°11.529'E
	(C4656)		alempi, nedre, front		
2)	3513		HALLMANSSTEN	60°12.162'N	21°13.016'E
	(C4656.1)		ylempi, övre, rear		

Rakenteet säilyvät - Byggnaderna kvarstår - The structures remain.

Poista teksti - Stryk texten - Delete text: *occas*

(FTA, Turku/Åbo 2015)

\*201.

26, 37  
D/707


Suomi. Saaristomeri. Naantali. Airismaa. Utö-Naantali -väylä (15.3 m). Uusi kummeli. Karttamerkin­nän muutos.

Finland. Skärgårdshavet. Nådendal. Airismaa. Farleden Utö-Nådendal (15.3 m). Nytt kummel. Ändrad kartmarkering.

Finland. Archipelago Sea. Naantali. Airismaa. Utö-Naantali channel (15.3 m). New cairn. Amend chart.

Lisää kummeli – Inför kummel – Insert cairn:

(Fasadivalo - Fasadbelysning - Flood light)

No		WGS 84	
80426		60°18.922'N	22°02.254'E

(FTA, Turku/Åbo 2015)

\*202.

26, 37  
D/718/719

Suomi. Saaristomeri. Parainen. Iso-Kuusinen. Vedenalainen kivi. Karttamerkintä.

Finland. Skärgårdshavet. Pargas. Iso-Kuusinen. Undervattenssten. Kartmarkering.

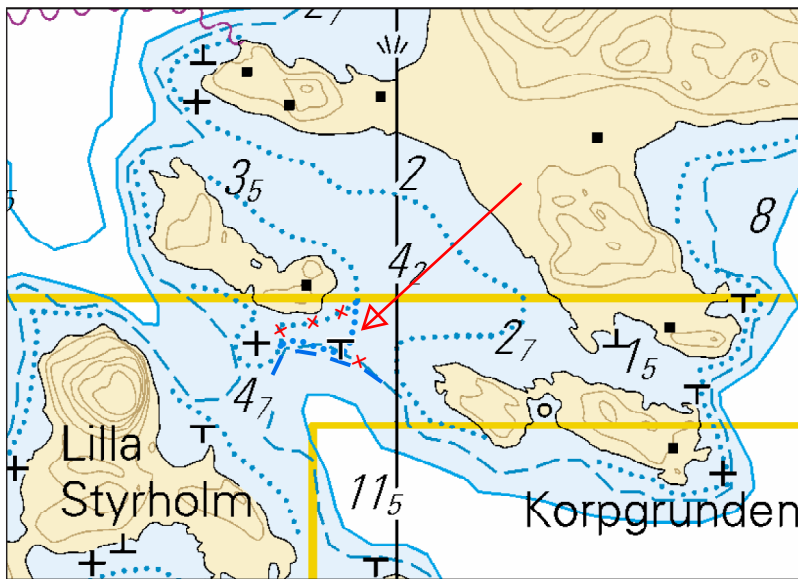
Finland. Archipelago Sea. Pargas. Iso-Kuusinen. Underwater rock. Insert in chart.

Vedenalainen kivi – Undervattenssten – Underwater rock:

Lisää-Inför-Insert:

T	WGS 84	
	60°16.919'N	21°49.871'E

Korjaa syvyyskäyrät - Korrigera djupkurvor - Correct depth contours



Ei merikartan mittakaavassa - Inte i sjökortets skala - Not to scale of chart

(FTA, Helsinki/Helsingfors 2015)



### III Pohjanlahti – Bottniska viken – Gulf of Bothnia

\*203.


957, 958

Ruotsi. Perämeri. Lövånger. Loiston Blackkallen P puoli. Poistettu viitta.

Sverige. Bottenviken. Lövånger. N om fyr Blackkallen. Indragen prick.

Sweden. Bay of Bothnia. Lövånger. N of light Blackkallen. Withdrawn spar buoy.

Poista – Stryk – Delete:

		WGS 84	
	Etelä-Syd-South	64°21.40'N	21°29.12'E

(Ufs 552/10458, Norrköping 2015)

---

\*204.

958


Suomi. Perämeri. Raahen L-puoli. ODAS-poiju (occas) palautettu paikoilleen.

Finland. Bottenviken. V om Brahestad. ODAS-boj (occas) åter utsatt.

Finland. Bay of Bothnia. W of Raahen. ODAS buoy (occas) re-established.

TM/UfS/NtM [34/379\(T\)/2014](#) Kumotaan/Utgår/Cancelled

Paikka – Position – Position

	WGS 84	Fl(5)Y.20s	occas
	64°40.94'N	23°14.53'E	

(Ilmatieteen laitos/Meteorologiska institutet/Finnish Meteorological Institute, Helsinki/Helsingfors 2015)

---

## VI Sisävesistöt – Inlandsfarvattnen – Inland Waterways

\*205.(T)

N/501/501.1

Suomi. Kokemäenjoen vesistö. Näsijärvi. Tampere. Putkijohdon laskutyöt.

Finland. Kumo älvs vattendrag. Näsijärvi. Tammerfors. Rörlägningsarbeten.

Finland. Kokemäkijoki watercourse. Näsijärvi. Tampere. Pipelaying operations.

Ajankohta: n. 10.7.2015 – n. 18.9.2015

Tidpunkt: ca 10.7.2015 – ca 18.9.2015

Time: Between approx. 10 July 2015 and approx. 18 August 2015

Ref: TM/UfS/NtM [33/372/2014](#)

**Putki hinataan** asennuspaikoilleen neljässä osassa ja osat upotetaan. Putkilinja risteää Tampere - Virrat -väylän (2.4 m) ja Naistenlahti - Tervalahdi väylän (2.4 m) kanssa. Putkeen tehdään kaksi ylityspaikkaa, leveys 20 m, syväys 3,5 m. Paikat merkitään punaisilla ja vihreillä lateraaliviitoilla.

Hinaaja Jyry kuuntelee VHF kanavaa 16. Puh. 0400 238 632 ja 0400 830 957

**Röret bogseras** till rörlägningsställena i fyra delar som sedan sänks ner. Rörlinjen korsar farlederna Tammerfors-Virtois (2.4 m) och Naistenlahti-Tervalahdi (2.4 m). Undervattensröret kan passeras på två angivna ställen (bredd 20 m och djupgående 3,5 m) som märks ut med röda och gröna lateralprickar.

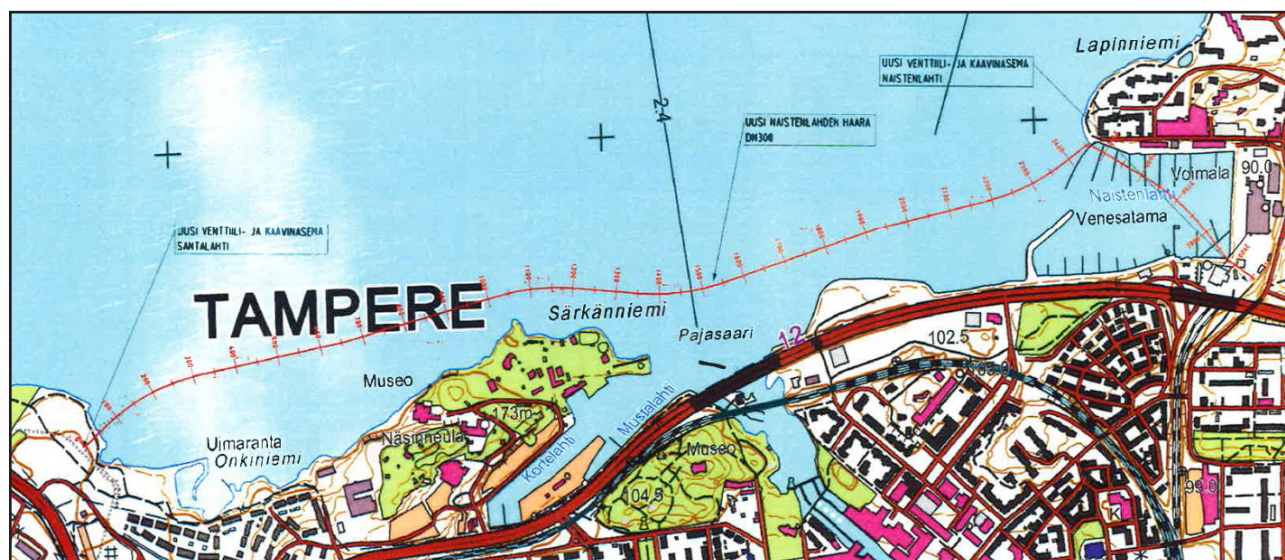
Bogserbåt Jyry lyssnar på VHF kanal 16. Tfn: 0400 238 632 och 0400 830 957

**The pipe** will be towed to the pipe-laying positions in four sections to be immersed. The pipeline will cross the channels Tampere-Virrat (2.4 m) and Naistenlahti-Tervalahdi (2.4 m). Passage over the underwater pipe at two designated positions (width 20 m and draught 3.5 m) marked with red and green lateral spar buoys. Tug boat Jyry is monitoring VHF channel 16. Phone: +358 400 238 632 and +358 400 830 957

### Yhteystiedot-Kontaktuppgifter-Contact information:

Työmaapäällikkö - Ansvarig arbetsledare - Site manager

Seppo Talvio, puh. - tfn - phone: +358 50 458 3998



(FTA, Lappeenranta/Villmanstrand 2015)

## VIII Tiedotuksia – Tillkännagivanden – Announcements

\*206.

ENC-solut – ENC-celler – ENC Cells

Uusi editio ENC-solusta – Ny edition av ENC-cell – New edition of ENC Cell

ENC-solu ENC-cell ENC-Cell	Solun nimi Cellnamn Cell name	Editio Edition Edition	Myyntipäivä Utgivningsdatum Release date
FI4EIJUA	Yxskär	5	6.7.2015
FI4EIJUB	Kumlinge-Fiskö	4	6.7.2015
FI4EIJUC	W of Iniö	4	6.7.2015
FI4EIJUD	Iniö	4	6.7.2015
FI4EIKYD	Kustavi	5	6.7.2015
FI4EIX6H	Munsala	4	6.7.2015

B. Uudet ENC-solut – Nya ENC-celler – New ENC Cells

ENC-solu ENC-cell ENC-Cell	Solun nimi Cellnamn Cell name	Editio Edition Edition	Myyntipäivä Utgivningsdatum Release date
FI5A042A	Iniö, Kustavi, Vuosnainen	1	9.7.2015
FI5A046A	Kumlinge, Lappo, Jurmo	1	9.7.2015

C. Myynnistä poistetut ENC-solut – Indragna ENC-celler – ENC cells withdrawn from the market

ENC-solu ENC-cell ENC-Cell	Solun nimi Cellnamn Cell name
FI5S30AB	Kumlinge-Enklinge and Lappo

Poistuneet solut korvataan automaattisesti uusilla, jos tilaus on voimassa.

De indragna cellerna ersätts automatiskt med nya, om beställningen är i kraft.

The ENC cells withdrawn will automatically be replaced by new ones, if you have a valid subscription.

(FTA, Helsinki/Helsingfors 2015)

---