

SISÄLTÖ - INNEHÅLL - CONTENTS**Koskee seuraavia merikarttoja - Berörda sjökort - Affected charts**

Kartta	Tiedonanto	Sivu	Edeltävä tiedonanto
Kort	Notis	Sida	Föregående notis
Chart	Notice	Page	Previous update
18 (INT 1250)	324(T)	2	28/286(T)/2015
31 (INT 1194)	328(T)	4	29/321/2014
32 (INT 1195)	328(T)	4	27/271/2015
32 (INT 1195)	329(T)	5	31/328(T)/2015
32 (INT 1195)	330(T)	6	31/329(T)/2015
33 (INT 1196)	330(T)	6	15/155/2015
191 (INT 1159)	324(T)	2	28/285/2015
446	334	9	17/181/2012
447	334	9	17/181/2012
935	328(T)	4	27/271/2015
935	329(T)	5	31/328(T)/2015
951	325(T)	3	30/316/2015
951	326(T)	3	31/325(T)/2015
952	323	2	30/314/2015
953	328(T)	4	28/295(T)/2015
953	329(T)	5	31/328(T)/2015
953	330(T)	6	31/329(T)/2015
A/626	324(T)	2	28/285/2015
A/600A	327	3	30/357(T)/2013
A/600B	327	3	4/57/2015
A/INDEX	325(T)	3	18/189/2015
A/INDEX	326(T)	3	31/325(T)/2015
B/626	324(T)	2	28/285/2015
C/746	330(T)	6	29/305/2015
C/747	330(T)	6	29/305/2015
C/752	330(T)	6	26/260/2015
C/753	328(T)	4	2/34/2015
C/753	329(T)	5	31/328(T)/2015
C/754	328(T)	4	2/34/2015
C/754	329(T)	5	31/328(T)/2015
C/756	329(T)	5	27/271/2015
C/Ahvenanmeri, Ålands hav	328(T)	4	25/248/2015
C/Ahvenanmeri, Ålands hav	329(T)	5	31/328(T)/2015
C/Ahvenanmeri, Ålands hav	330(T)	6	31/329(T)/2015
K/339	334	9	32/359/2014
L/200.1	331	7	35-36/391/2014
L/201	331	7	2/38/2015
L/208	332	8	30/318/2015
N/501	333	8	24/244(T)/2015
N/Näsiselkä-Koljonselkä	333	8	24/244(T)/2015

Tiedotuksia - Tillkännagivanden - Announcements

Tiedonanto-Notis-Notice	Sivu-Sida-Page
ENC Cells	335 9

I Suomenlahti – Finska viken – Gulf of Finland

*323.


952

Suomi. Helsinki. Kaapeli. Karttamerkintä.

Finland. Helsingfors. Kabel. Kartmarkering.

Finland. Helsinki. Submarine cable. Insert in chart.

Lisää kaapeli seuraavien pisteiden välille – Inför kabel mellan följande punkter – Insert submarine cable between the following positions:

	WGS 84	
1)	59°50.58'N	24°49.67'E
2)	59 51.42	24 49.26
3)	59 52.73	24 47.86
4)	59 54.17	24 47.84
5)	59 56.22	24 50.39
6)	59 57.81	24 51.63
7)	59 58.16	24 52.74
8)	60 01.27	24 55.82
9)	60 02.79	24 55.15
10)	60 03.15	24 55.28
11)	60 03.38	24 55.62
12)	60 07.01	24 58.45
13)	60 07.86	24 58.45
14)	60 08.91	24 57.26
15)	60 09.06	24 57.20
16)	60 09.22	24 57.35

(FTA, Helsinki/Helsingfors 2015)

*324.(T)

18, 191
A,B/626/626.1

Suomi. Helsinki. Uunisaarensalmi suljettu. Kävelyponttonisilta.

Finland. Helsingfors. Ugnsholmssundet stängt. Pontonbro.

Finland. Helsinki. Uunisaarensalmi closed. Pontoon footbridge.

Ajankohta: 13.11.2015 – n. 15.4.2016

Tidpunkt: 13.11.2015 – ca 15.4.2016

Time: Between 13 November 2016 and approx. 15 April 2016

Paikka – Position – Position

WGS 84	
60°09.24'N	24°57.19'E

Uunisaarensalmi on suljettu n. 15.4.2016 asti kävelyponttonisillalla.**Ugnsholmssundet** är avstängt till ca 15.4.2016 p.g.a. att en gångbro lagts ut.**Uunisaarensalmi** is closed to traffic until about 15 April 2016, due to the installation of a pontoon footbridge.

(Helsingin kaupunki/Helsingfors stad/City of Helsinki, 2015)

325.(T)

951
A/INDEX

Venäjä. TSS OFF ROOSHER ISLAND. Majakka Rodser sammutettu.

Ryssland. TSS OFF ROOSHER ISLAND. Fyren Rodser släckt.

Russia. TSS OFF ROOSHER ISLAND. Lighthouse Rodser extinguished.

Ajankohta: Toistaiseksi
Tidpunkt: Tills vidare
Time: Until further notice

★	Nimi-Namn-Name	WGS 84	
	RODSER	59°58.1'N	26°40.9'E
	Fl(2)W.15s20m15M		

(NtM 45/6366(T)/2015, St. Petersburg)

326.(T)

951
A/INDEX

Venäjä. Uusmatala. Loisto Malyj sammutettu.

Ryssland. Uusmatala. Fyren Malyj släckt.

Russia. Uusmatala. Light Malyj extinguished.

Ajankohta: Toistaiseksi
Tidpunkt: Tills vidare
Time: Until further notice

★	Nimi-Namn-Name	WGS 84	
	MALYJ	60°01.60'N	28°00.67'E
	LFl.W.6s37m7M		

(NtM 45/6365(T)/2015, St. Petersburg)

327.

A/600A/600B

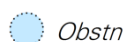
Venäjä. Viipurin väylä. Vihrevoj. Ankkurointialue 18d. Este. Karttamerkintä.

Ryssland. Farleden till Viborg. Vihrevoj. Ankringsområde 18d. Hinder. Kartmarkering.

Russia. Vyborg channel. Vihrevoj. Anchorage area 18d. Obstruction. Insert in chart.

Ref: TM/Ufs/NtM [30/357\(T\)/2013](#)

Lisää – Inför – Insert:

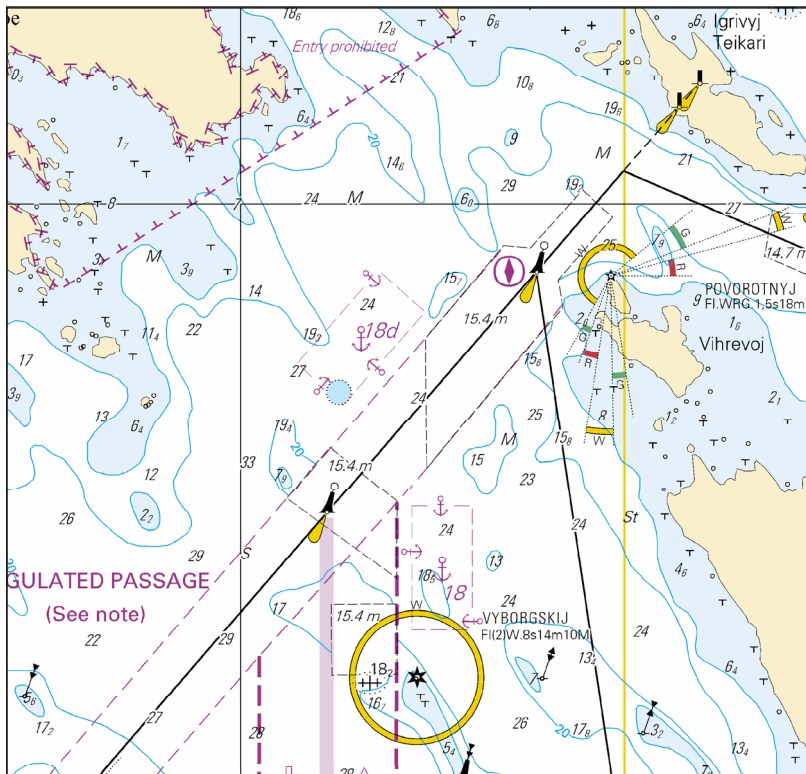


Obstn

(Ankkuri ketjuineen -Ankare med kätting- Anchor with anchor chain)

Paikka - Position - Position

WGS 84	
60°33.64'N	28°21.43'E



Ei merikartan mittakaavassa - Inte i sjökortets skala - Not to scale of chart

(NtM 45/6362/2015, St. Petersburg)

II Saaristomeri ja Ahvenanmeri
Skärgårdshavet och Ålands hav
Archipelago Sea and Sea of Åland

*328.(T)

31, 32, 32.A, 935, 953
 C/753/754/754.1
 C/Ahvenanmeri, Ålands hav

Suomi. Ahvenanmeri. Lemland. Järsö-Herrö -väylä (1.8 m). Kulkusyvyiden muutos.

Finland. Ålands hav. Lemland. Farleden Järsö-Herrö (1.8 m). Ändrat leddjupgående.

Finland. Sea of Åland. Lemland. Järsö-Herrö channel (1.8 m). Amended maximum authorised draught.

Ajankohta: n. 31.12.2016 asti

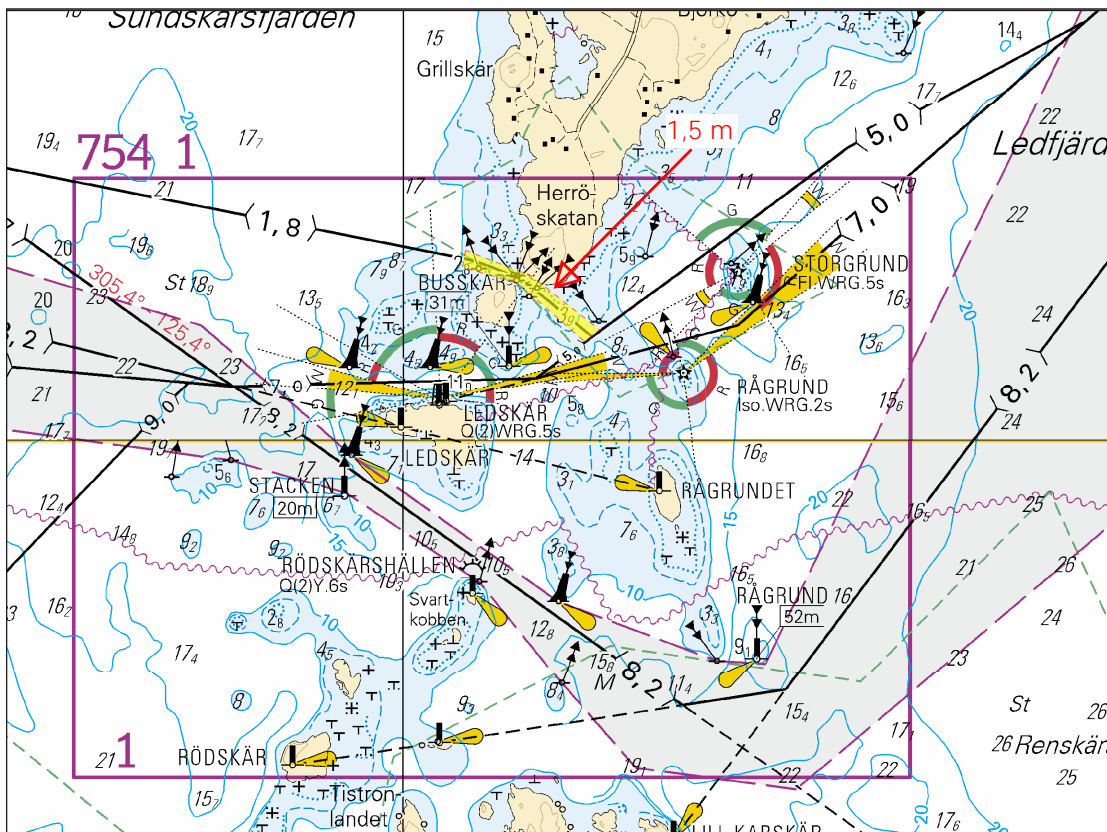
Tidpunkt: till ca. 31.12.2016

Time: until about 31 December 2016

Kulkusyvyiden muutos - Ändrat leddjupgående - Amended maximum authorised draught

Väylän kulkusyvyys on madallettu 1.8 metristä 1.5 metriin seuraavien pisteiden välillä - Leddjupgåendet reducerat från 1.8 m till 1.5 m mellan följande punkter - Max. authorised draught reduced from 1.8 m to 1.5 m between the following positions:

	WGS 84	1.5 m
1)	59°57.98'N	20°11.00'E
2)	59°58.18'N	20°10.38'E



Ei merikartan mittakaavassa - Inte i sjökortets skala - Not to scale of chart

(FTA, Turku/Åbo 2015)

*329.(T)

32, 935, 953
C/753/753.1/754/756
C/Ahvenanmeri, Ålands hav

Suomi. Ahvenanmeri. Lemland. Ledskär–Maarianhamina -väylä (3.7 m). Kulkusyvyiden muutos.

Finland. Ålands hav. Lemland. Farleden Ledskär–Mariehamn (3.7 m). Ändrat leddjupgående.

Finland. Sea of Åland. Lemland. Ledskär–Mariehamn channel (3.7 m). Amended maximum authorised draught.

Ajankohta: n. 31.12.2016 asti

Tidpunkt: till ca. 31.12.2016

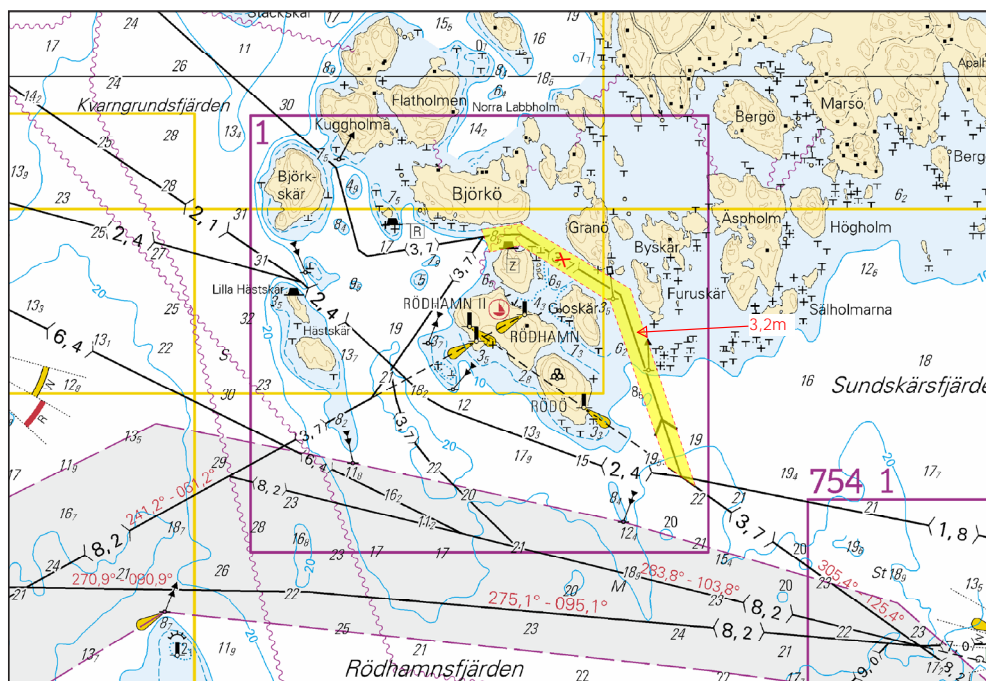
Time: until about 31 December 2016

Ref: TM/UfS/NtM [2/34/2015](#)

Kulkusyvyiden muutos - Ändrat leddjupgående - Amended maximum authorised draught

Väylän kulkusyvyys on madallettu 3.7 metristä 3.2 metriin seuraavien pisteiden välillä - Leddjupgåendet reducerat från 3.7 m till 3.2 m mellan följande punkter - Max. authorised draught reduced from 3.7 m to 3.2 m between the following positions:

	WGS 84	3.2 m
1)	59°58.49'N	20°07.29'E
2)	59°59.39'N	20°05.80'E



Ei merikartan mittakaavassa - Inte i sjökortets skala - Not to scale of chart

(FTA, Turku/Åbo 2015)

*330.(T)

32, 33, 953
C/746/747/752/752.3
C/Ahvenanmeri, Ålands hav

Suomi. Saaristomeri. Vårdö. Tranviksudd-Vargata-Ballerö -väylä (3.0 m). Kulkusyvyymyden muutos.

Finland. Skärgårdshavet. Vårdö. Farleden Tranviksudd-Vargata-Ballerö (3.0 m). Ändrat leddjupgående.

Finland. Archipelago Sea. Vårdö. Tranviksudd-Vargata-Ballerö channel (3.0 m). Amended maximum authorised draught.

Ajankohta: n. 31.12.2016 asti

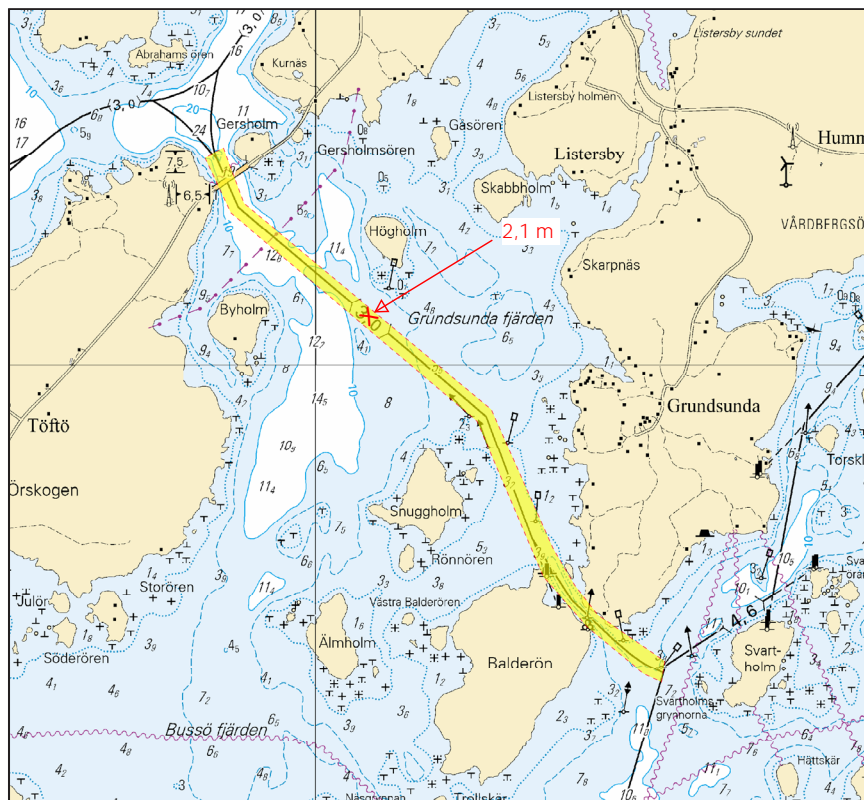
Tidpunkt: till ca. 31.12.2016

Time: until about 31 December 2016

Kulkusyvyymyden muutos - Ändrat leddjupgående - Amended maximum authorised draught

Väylän kulkusyvyymyys on madallettu 3.0 metristä 2.1 metriin seuraavien pisteiden välillä - Leddjupgåendet reducerat från 3.0 m till 2.1 m mellan följande punkter - Max. authorised draught reduced from 3.0 m to 2.1 m between the following positions:

	WGS 84	2.1 m
1)	60°11.57'N	20°22.79'E
2)	60°13.63'N	20°19.20'E



Ei merikartan mittakaavassa - Inte i sjökortets skala - Not to scale of chart

(FTA, Turku/Åbo 2015)

VI Sisävesistö – Inlandsfarvattnen – Inland Waterways

*331.

L/200.1/201/201.1

Suomi. Vuoksen vesistö. Lappeenranta. Lauritsala. Saimaan kanavan suu–Lappeenranta -väylä (4.2 m). Saimaan kanavan suu–Puumala -väylä (4.2 m). Uudet valotunnukset. Karttamerkinnän muutos.

Finland. Vuoksens vattendrag. Villmanstrand. Lauritsala. Farleden mellan Saima kanals mynning och Villmanstrand (4.2 m). Farleden mellan Saima kanals mynning och Puumala (4.2 m). Nya fyrkaraktärer. Ändrad kartmarkering.

Finland. Vuoksi watercourse. Lappeenranta. Lauritsala. Saimaa Canal estuary– Lappeenranta channel (4.2 m). Saimaa Canal estuary–Puumala channel (4.2 m). New light characters. Amend chart.

Linjamerkkien uudet valotunnukset – Ny fyrkaraktär för ensmärkena – New light character of leading beacons:

No			Poista	Lisää		WGS 84		
1)	13502	SAUNASAARI al, nedre, front		Stryk Q.W	Inför	Q.W	61°04.84'N	28°15.51'E
				Delete	Insert			
2)	13503	SAUNASAARI yl, övre, rear		Poista	Lisää			
				Stryk VQ(5)W.6s	Inför	LFL.W.6s	61°04.89'N	28°15.77'E
				Delete	Insert			
3)	13545	PUIKKA yl, övre, rear		Poista	Lisää	LFL.W.6s	61°06.93'N	28°16.35'E
				Stryk VQ(5)W.6s	Inför			
				Delete	Insert			

(FTA, Lappeenranta/Villmanstrand 2015)

*332.

L/208

Suomi. Vuoksen vesistö. Saimaa. Anttola. Syvyystietojen muutokset. Korjaus.

Finland. Vuoksens vattendrag. Saimen. Anttola. Ändrad djupinformation. Rättelse.

Finland. Vuoksi watercourse. Saimaa. Anttola. Amended depth information. Correction

Ref: TM/UfS/NtM 30/318/2015

Tiedonannossa TM 30/318/2015 kohdan 2) poistettavan syvyyssluvun koordinaatit olivat virheelliset. Alla kyseinen kohta korjattuna.

I notisen UfS 30/318/2015, punkt 2, angavs fel koordinater för djupangivelsen som ska strykas. De korrekta koordinaterna nedan.

The coordinates of the sounding to be deleted, indicated in notice NtM 30/318/2015 (item 2), were incorrect. The correct coordinates as follows:

Syvyystietojen muutokset - Ändrad djupinformation - Amended depth information:

	16	WGS 84	
Poista-Stryk-Delete		61°29.876'N	27°32.577'E

Korjaa syvyyskäyrät - Korrigera djupkurvor - Correct depth contours

(FTA, Lappeenranta/Villmanstrand 2015)

*333.

N/501/501.1
N/Näsiselkä-Koljonselkä

Suomi. Kokemäenjoen vesistö. Näsijärvi. Tampere. Tampere–Virrat -väylä (2.4 m). Loisto Siilinkari toiminnassa. Muuttunut valotunnus.

Finland. Kumo älvs vattendrag. Näsijärvi. Tammerfors. Farleden Tammerfors–Virdois (2.4 m). Fyren Siilinkari i funktion. Ändrad fyrkaraktär.

Finland. Kokemäijoki watercourse. Näsijärvi. Tampere. Tampere - Virrat channel (2.4 m). The Light Siilinkari is operative. Amended light character.

TM/UfS/NtM [24/244\(T\)/2015](#) Kumotaan/Utgår/Cancelled

A. Poista–Stryk–Delete:

No	★	Nimi-Namn-Name	WGS 84	
28843		SIILINKARI	61°31.055'N	23°45.235'E
		FLWRG-3s		

B. Lisää–Inför–Insert:

No	★	Nimi-Namn-Name	WGS 84	
28843		SIILINKARI	61°31.055'N	23°45.235'E
		VQ(5)Y.6s	0°-360° 6.5 m 6M	

(FTA, Lappeenranta/Villmanstrand 2015)

*334.

446, 447
K/339

Suomi. Kymijoen vesistö. Keitele. Konnevesi. Vihtanen–Palopohja -väylä (1.5 m). Kulkusyvyyyden muutos. Karttamerkinnän muutos.

Finland. Kymmene älvs vattendrag. Keitele. Konnevesi. Farleden Vihtanen–Palopohja (1.5 m). Ändrat leddjuggående. Ändrad kartmarkering.

Finland. Kymijoki watercourse. Keitele. Konnevesi. Vihtanen–Palopohja channel (1.5 m). Amended maximum authorized draught. Amend chart

Kulkusyvyyyden muutos - Ändrat leddjuggående - Amended maximum authorized draught

Väylän kulkusyvyys on madallettu 1.8 metristä 1.5 metriin seuraavien pisteiden välillä - Leddjuggåendet reducerat från 1.8 m till 1.5 m mellan följande punkter - Max. authorised draught reduced from 1.8 m to 1.5 m between the following positions:

	WGS 84	1.5 m
1)	62°47.04'N	26°20.84'E
2)	62°44.14'N	26°19.45'E
3)	62°43.30'N	26°19.62'E
4)	62°42.84'N	26°19.98'E

LU haara – NV förgrening – NW branch

	WGS 84	1.5 m
1)	62°46.65'N	26°18.83'E
2)	62°44.37'N	26°19.57'E

(FTA, Lappeenranta/Villmanstrand 2015)

VIII Tiedotuksia – Tillkännagivanden – Announcements

*335.

ENC-solut – ENC-celler – ENC Cells

Uusi editio ENC-solusta – Ny edition av ENC-cell – New edition of ENC Cell

ENC-solu ENC-cell ENC-Cell	Solun nimi Cellnamn Cell name	Editio Edition Edition	Myyntipäivä Utgivningsdatum Release date
FI3QUARK	Kvarken	2	9.11.2015
FI4EIX6A	Utgrynnan	5	9.11.2015
FI4EIX6C	Valassaaret	4	9.11.2015
FI4EJ62R	Ulkokrunni	4	9.11.2015

(FTA, Helsinki/Helsingfors 2015)