

SISÄLTÖ - INNEHÅLL - CONTENTS

Koskee seuraavia merikarttoja - Berörda sjökort – Affected charts

Kartta	Tiedonanto	Sivu	Edeltävä tiedonanto
Kort	Notis	Sida	Föregående notis
Chart	Notice	Page	Previous update
13 (INT 1245)	15(T)	8	9/108/2015
14 (INT 1246)	13	7	33/361/2015
14 (INT 1246)	14	7	2/13/2016
14 (INT 1246)	15(T)	8	2/14/2016
17 (INT 1249)	10(T)	2	1/1/2016
17 (INT 1249)	11(T)	4	2/10(T)/2016
17 (INT 1249)	12(T)	6	2/11(T)/2016
18 (INT 1250)	9	2	34/371(T)/2015
22 (INT 1254)	16(T)	9	35-36/383/2015
23 (INT 1186)	16(T)	9	29/309/201
25 (INT 1188)	16(T)	9	29/306/201
25 (INT 1188)	17(T)	11	2/16(T)/2016
26 (INT 1189)	16(T)	9	32/340/2015
26 (INT 1189)	17(T)	11	2/16(T)/2016
26 (INT 1189)	18	13	2/17(T)/2016
28 (INT 1191)	17(T)	11	29/305/2015
29 (INT 1192)	17(T)	11	32/340/2015
37 (INT 1198)	17(T)	11	32/340/2015
44 (INT 1135)	19	14	1/5/2016
101.B	15(T)	8	9/108/2015
103.C	12(T)	6	1/1/2016
138 (INT 1155)	13	7	26/268/2015
138 (INT 1155)	14	7	2/13/2016
190 (INT 1158)	18	13	28/290/2015
191 (INT 1159)	9	2	32/336/2015
432	23	17	30/321/2015
433	22	17	35-36/388/2015
951	15(T)	8	33/361/2015
952	10(T)	2	35-36/383/2015
952	11(T)	4	2/10(T)/2016
952	12(T)	6	2/11(T)/2016
952	16(T)	9	2/12(T)/2016
953	16(T)	9	35-36/383/2015
953	17(T)	11	2/16(T)/2016
958 (INT 1209)	20	15	New Edition 10.11.2015

A/607	15(T)	8	9/108/2015
A/609	13	7	33/361/2015
A/609	14	7	2/13/2016
A/610	13	7	33/361/2015
A/622	12(T)	6	1/2/2016
A/623	10(T)	2	1/1/2016
A/623	11(T)	4	2/10(T)/2016
A/623	12(T)	6	2/11(T)/2016
A/626	9	2	32/336/2015
B/626	9	2	32/336/2015
B/645	16(T)	9	1/5/2015
B/647	16(T)	9	4/58/2015
B/648	16(T)	9	17/177/2015
B/649	16(T)	9	6/79/2015
B/650	16(T)	9	22/218/2015
D/701	16(T)	9	4/58/2015
D/702	16(T)	9	17/177/2015
D/703	16(T)	9	6/79/2015
D/704	16(T)	9	22/218/2015
D/706	18	13	29/307/2015
D/719	17(T)	11	32/339/2015
D/726	17(T)	11	32/340/2015
D/727	17(T)	11	25/248/2015
E/811	19	14	7/89/2015
E/812	19	14	1/5/2015
F/811	19	14	7/89/2015
F/812	19	14	1/5/2015
L/201	21	16	34/380/2014
M/235	22	17	35-36/388/2015

Tiedotuksia – Tillkännagivanden – Announcements

Tiedonanto-Notis-Notice	Sivu-Sida-Page
ENC Cells	24 17

I Suomenlahti – Finska viken – Gulf of Finland

*9.

18, 191
A,B/626

Suomi. Helsingin edusta. Kustaa Adolfin kari. Historiallinen hylky. Karttamerkintä.

Finland. Utanför Helsingfors. Gustaf Adolfs grund. Historiskt vrak. Kartmarkering.

Finland. Off Helsinki. Gustaf Adolf's shoal. Historic wreck. Insert in chart.

A. Lisää historiallinen hylky – Inför historiskt vrak – Insert historic wreck:

 *Historic wk*
(see Note)

WGS 84	
60°03.03'N	24°55.61'E

B. Lisää karttaan seuraava huomautusteksti – Inför vidstående text i sjökortet – Insert the following note in the chart:

(Kartat-Korten-Charts: 18, 191)

HISTORIC WRECK - Kronprins Gustaf Adolf
60°03.03'N 24°55.61'E

Hylkypuisto, sukeltaminen sallittua. Kiinnityspoijut
kesäkaudella. Ankkurointia ja pohjakalastusta ei suositella.

Vrakpark, dykning tillåten. Förtöjningsbojar under sommaren.
Ankring och demersalt fiske avrådes.

Wreck park, diving permitted. Mooring buoys during summer.
Anchoring and demersal fishing not recommended.

(Museovirasto/Museiverket/National Board of Antiquities, Helsinki/Helsingfors 2016)

*10.(T)

17, 952
A/623

Suomi. Sipoo. Talvikaudeksi suljetut väylät. Tallörnin väylä (6.1 m) ja Onaksen väylä (4.5 m).

Finland. Sibbo. Farleder som stängs för vintern. Tallörnsleden (6.1 m) och Onasleden (4.5 m).

Finland. Sipoo. Channels closed for the winter season. Tallörn channel (6.1 m) and Onas channel (4.5 m).

Ajankohta: Talvi 2016

Tidpunkt: Vintern 2016

Time: Winter season 2016

Mainittu väyläosuus on suljettu vesiliikenteeltä talvikauden ajaksi, kuitenkin enintään 29.3.2016 saakka, seuraavien pisteiden väliltä:

Nämnda farledsavnitt är stängt för sjötrafik under vintersäsongen, dock senast till 29.3.2016, mellan följande positioner:

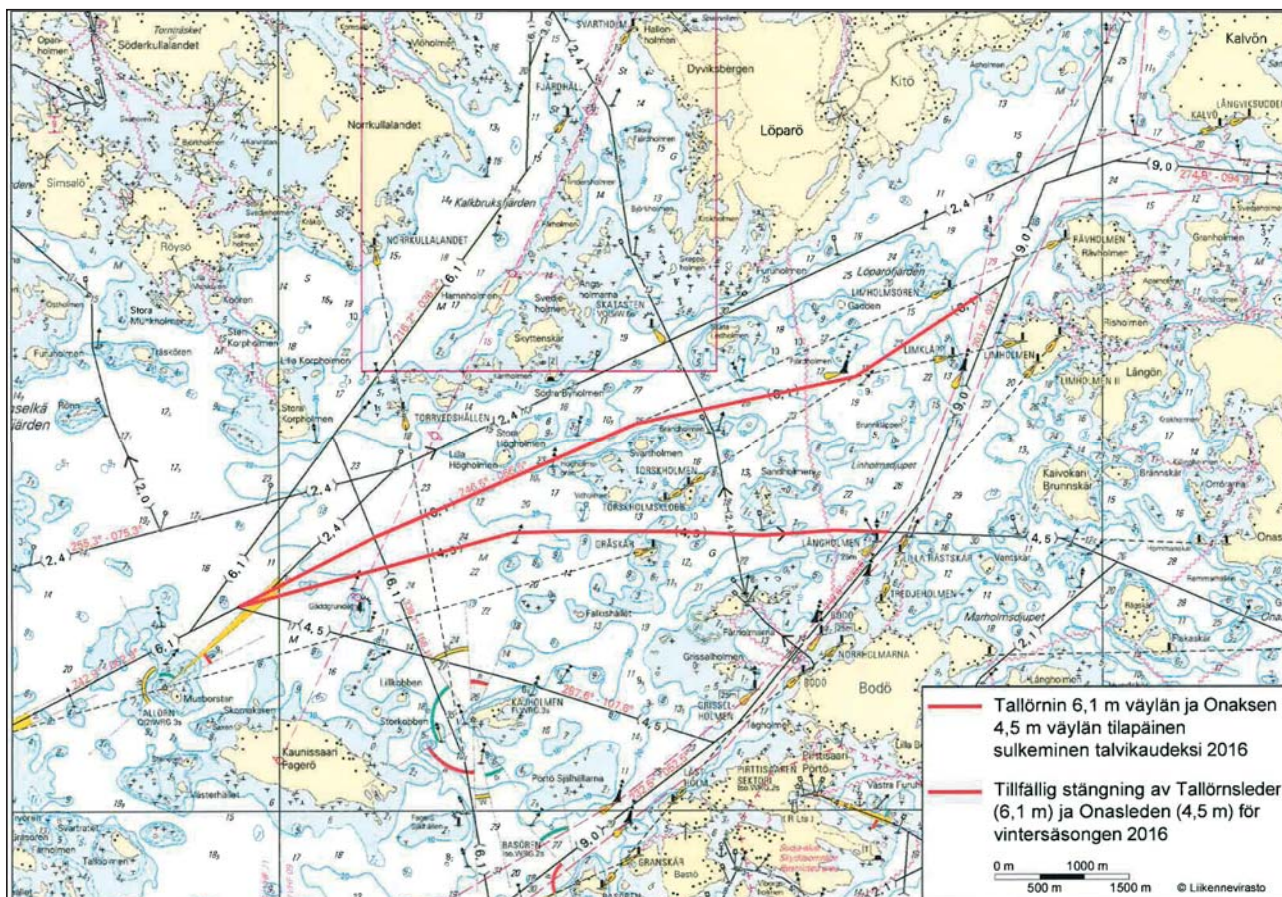
The channel section will be closed for vessel traffic during the winter season, however no later than 29 March 2016, between the following positions:

A. Tallörnin väylä – Tallörnsleden – Tallörn channel (6.1 m)

	WGS 84	
1)	60°11.23'N	25°19.50'E
2)	60°13.27'N	25°28.88'E

B. Onaxen väylä – Onasleden – Onas channel (4.5 m)

	WGS 84	
1)	60°11.23'N	25°19.50'E
2)	60°11.69'N	25°27.48'E



Päätös ei koske virka, sairaankuljetus- ja pelastustoimen suorittamista tai muusta vastaavasta syystä välttämätöntä vesikuluneuvolla liikkumista.

Beslutet gäller inte sådan användning av vattenfarkoster som är nödvändig för utförande av tjänsteuppdrag, sjuktransporter och räddningsåtgärder eller trafik som är tillåten av andra motsvarande orsaker.

The restriction does not apply to traffic which is necessary in order to perform official duties, emergency and rescue operations, or for any other corresponding reason.

(FTA, Helsinki/Helsingfors 2016)

*11.(T)

17, 952
A/623

Suomi. Bodö. Etelä-Suomen talviväylä (9.0 m). Nopeusrajoitus. Kohtaamis- ja ohituskielto.

Finland. Bodö. Södra Finlands vinterfarled (9.0 m). Fartbegränsning. Mötes- och omkörningsförbud.

Finland. Bodö. Southern Finland's winter navigation route (9.0 m). Speed limit. Meeting and overtaking prohibited.

Ajankohta: Toistaiseksi

Tidpunkt: Tills vidare

Time: Until further notice

Liikennevirasto asettaa nopeusrajoituksen sekä kohtaamis- ja ohituskiellon seuraavalle Etelä-Suomen talviväylän osuudelle: Lästholm–Långholmen.

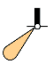
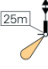
Trafikverket utfärdar en fartbegränsning samt mötes- och omkörningsförbud på följande avsnitt av Södra Finlands vinterfarled: Lästholm–Långholmen.

The Finnish Transport Agency imposes a speed limit and a meeting and overtaking prohibition in the following section of Southern Finland's winter navigation route: Lästholm–Långholmen.

Nopeusrajoitus 9 km/h (5 solmua) seuraavien pisteiden välillä:

Fartbegränsning 9 km/h (5 knop) mellan följande punkter:

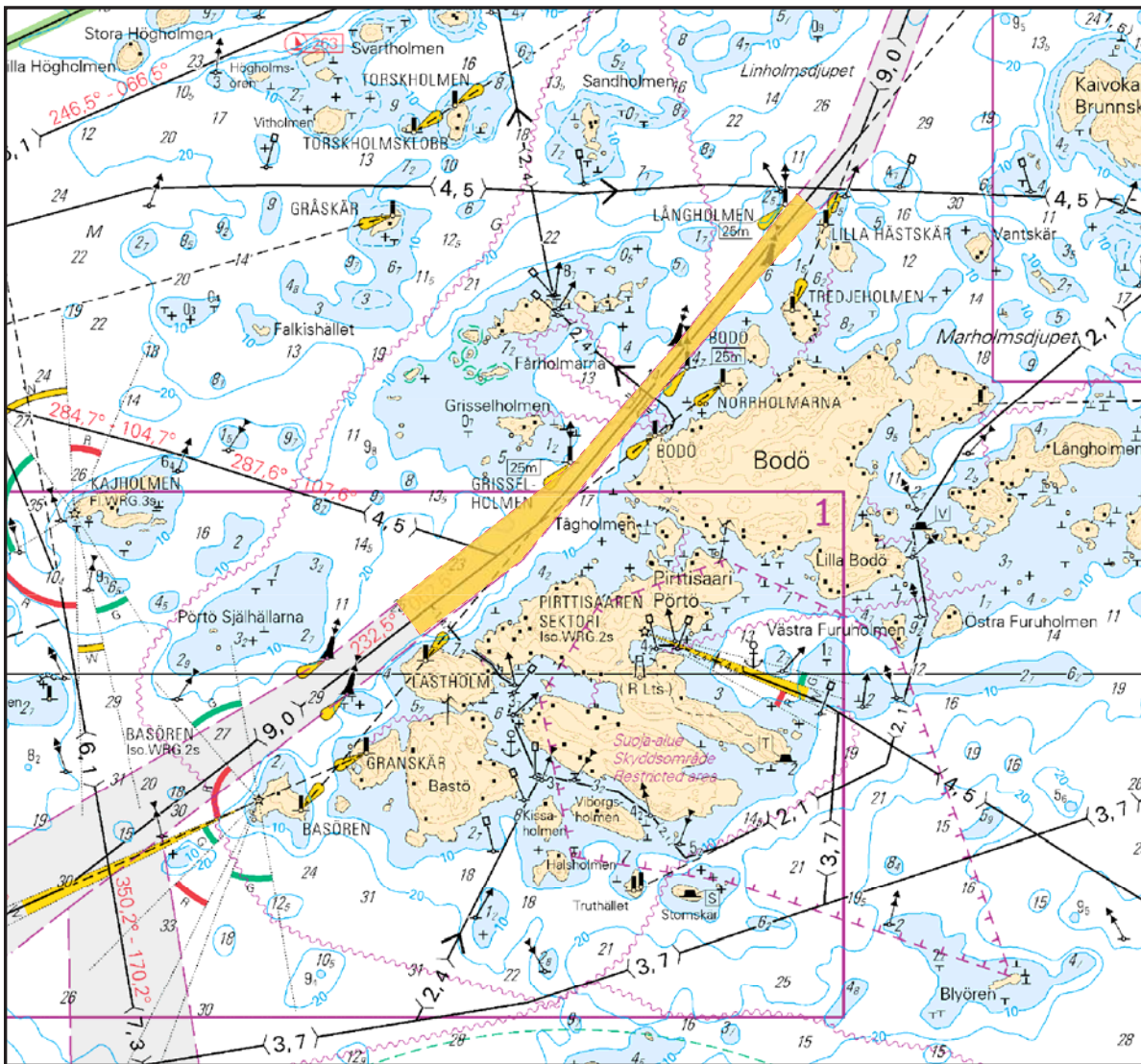
Speed limit 9 km/h (5 knots) between the following positions:

	No			WGS 84	
1)	253		Lästholm	60°10.05'N	25°24.78'E
	(C5231.34)		alempi, nedre, front		
2)	2755		Långholmen	60°11.62'N	25°27.27'E
	(C5231.38)		Itä-Ost-East		

Alukset eivät saa kohdata tai ohittaa toisiaan.

Fartyg får inte möta eller köra om varandra.

Meeting and overtaking is prohibited.



Päätös koskee kaikkea merenkulkua. Päätöksestä voidaan poiketa ainoastaan sää- ja jääolosuhteiden aiheuttamien välttämättömien alusturvallisuuteen liittyvien syiden vuoksi.

Detta beslut omfattar all sjöfart. Endast då fartygets säkerhet ofrånkomligt hotas till följd av vind- eller isförhållandena får man avvika från detta beslut.

This decision applies to all vessel traffic. Exemptions are only allowed in case of immediate safety-related threats to the ship caused by wind or ice.

(FTA, Helsinki/Helsingfors 2016)

*12.(T)

17, 103.C, 952
A/622/623

Suomi. Porvoo. Kalvön väylä (7.0 m). Talvikaudeksi suljettu väylänosa.

Finland. Borgå. Kalvöleden (7.0 m). Farledsavsnittet stängt för vintersäsongen.

Finland. Porvoo. Kalvön channel (7.0 m). Channel section closed for the winter season.

Ajankohta: Talvi 2016

Tidpunkt: Vintern 2016

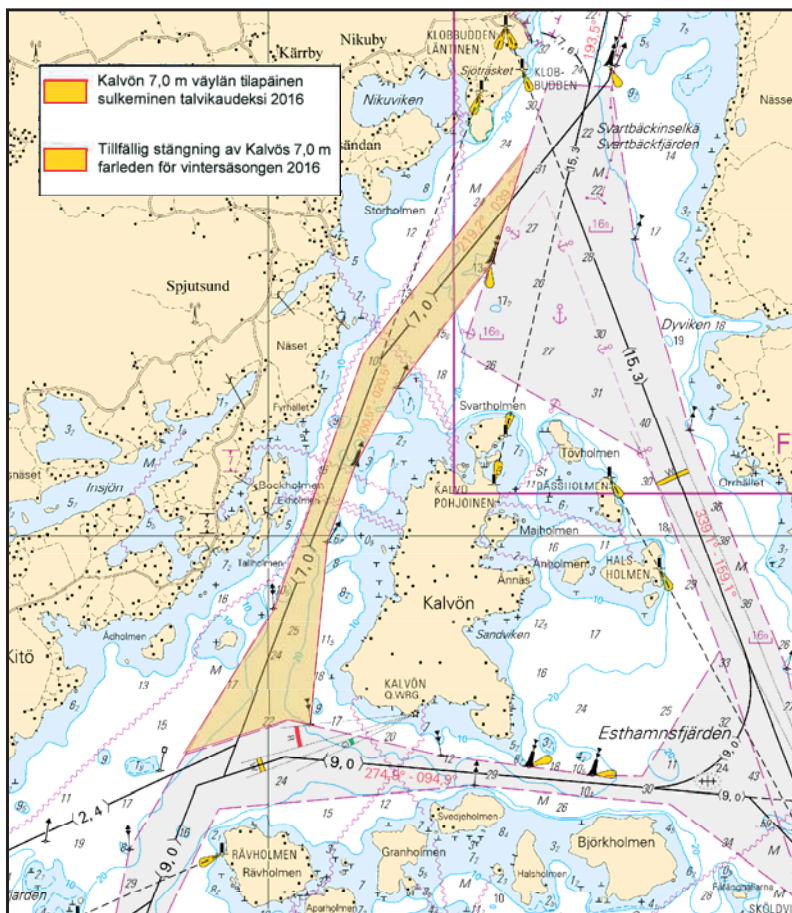
Time: Winter season 2016

Mainittu väyläosuus on suljettu vesiliikenteeltä talvikauden ajaksi, kuitenkin enintään 29.3.2016 saakka, seuraavien pisteiden väliltä:

Nämnda farledsavnitt är stängt för sjötrafik under vintersäsongen, dock senast till 29.3.2016, mellan följande positioner:

The channel section will be closed for vessel traffic during the winter season, however no later than 29 March 2016, between the following positions:

	WGS 84	7.0 m
1)	60°14.00'N	25°29.70'E
2)	60°16.62'N	25°32.34'E



Päätös ei koske virka, sairaankuljetus- ja pelastustoimen suorittamista tai muusta vastaavasta syystä välttämätöntä vesikuluneuvolla liikkumista.

Beslutet gäller inte sådan användning av vattenfarkoster som är nödvändig för utförande av tjänsteuppdrag, sjuktransporter och räddningsåtgärder eller trafik som är tillåten av andra motsvarande orsaker.

The restriction does not apply to traffic which is necessary in order to perform official duties, emergency and rescue operations, or for any other corresponding reason.

(FTA, Helsinki/Helsingfors 2016)

*13.

14, 138
A/609/609.1/610/610.1

Suomi. Kotka. Kotkansaari. Sapokan väylä (4.7 m). Syvyystietojen muutokset. Karttamerkinnän muutos.

Finland. Kotka. Kotkansaari. Sapokkaleden (4.7 m). Ändrad djupinformation. Ändrad kartmarkering.

Finland. Kotka. Kotkansaari. Sapokka channel (4.7 m). Amended depth information. Amend chart.

Syvyystietojen muutokset – Ändrad djupinformation – Amended depth information:

			WGS 84	
1)	Poista-Stryk-Delete	5₂	60°26.822'N	26°56.920'E
2)	Lisää-Inför-Insert	5	60°26.844'N	26°56.933'E

Korjaa syvyyskäyrät - Korrigera djupkurvor - Correct depth contours

(FTA, Helsinki/Helsingfors 2016)

*14.

14, 138
A/609

Suomi. Kotka. Mullinmatala. Kirvesmatala. Syvyystietojen muutokset. Karttamerkinnän muutos.

Finland. Kotka. Mullinmatala. Kirvesmatala. Ändrad djupinformation. Ändrad kartmarkering.

Finland. Kotka. Mullinmatala. Kirvesmatala. Amended depth information. Amend chart.

Syvyystietojen muutokset – Ändrad djupinformation – Amended depth information:

			WGS 84	
1)	Poista-Stryk-Delete	8₁	60°28.350'N	27°01.410'E
2)	Lisää-Inför-Insert	5 ₅	60°28.358'N	27°01.329'E
3)	Lisää-Inför-Insert	6 ₉	60°28.637'N	27°01.461'E
4)	Lisää-Inför-Insert	3 ₃	60°28.262'N	27°01.804'E

Korjaa syvyyskäyrät - Korrigera djupkurvor - Correct depth contours

(FTA, Helsinki/Helsingfors 2016)

*15.(T)

13, 14, 101.B, 951
A/607

Suomi. Haminan kiertoväylä (7.3 m). Talvikaudeksi suljettu väylänosa.

Finland. Fredrikshamns omfartsled (7.3 m). Farledsavsnittet stängt för vintersäsongen.

Finland. Hamina bypass channel (7.3 m). Channel section closed for the winter season.

Ajankohta: Talvi 2016

Tidpunkt: Vintern 2016

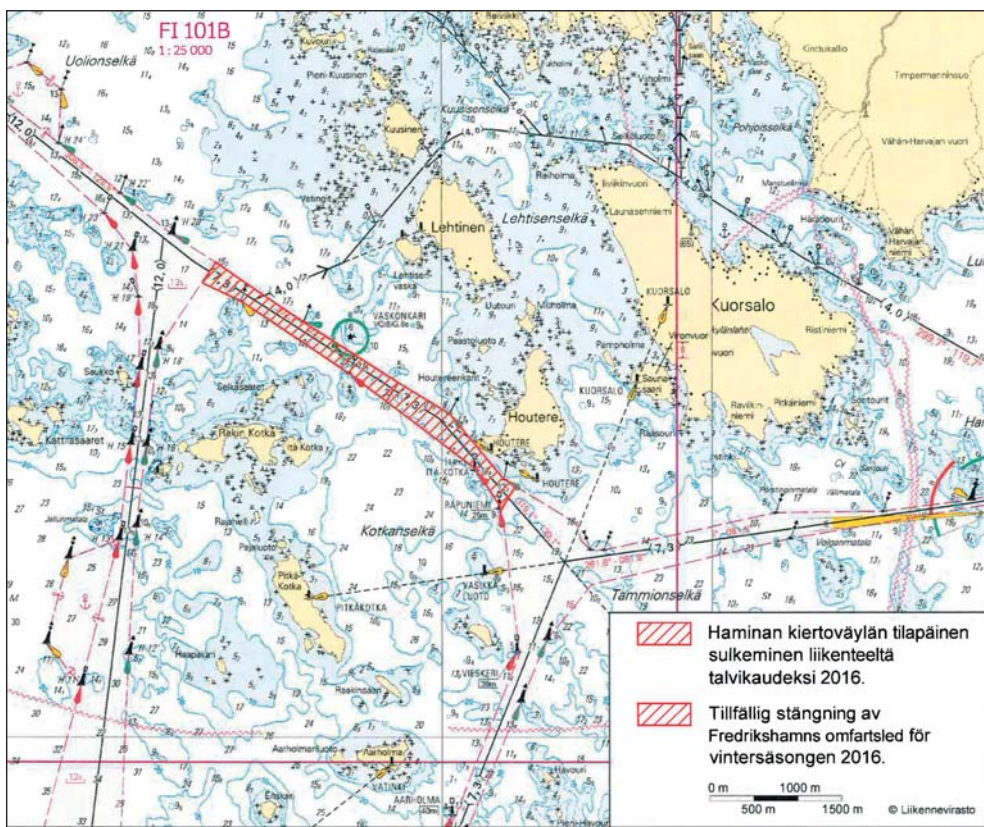
Time: Winter season 2016

Mainittu väyläosuus on suljettu vesiliikenteeltä talvikauden ajaksi, kuitenkin enintään 29.3.2016 saakka, seuraavien pisteiden väliltä:

Nämnda farledsavsnitt är stängt för sjötrafik under vintersäsongen, dock senast till 29.3.2016, mellan följande positioner:

The channel section will be closed for vessel traffic during the winter season, however no later than 29 March 2016, between the following positions:

	WGS 84	7.3 m
1)	60°27.85'N	27°17.12'E
2)	60°26.44'N	27°20.85'E



Päätös ei koske virka, sairaankuljetus- ja pelastustoimen suorittamista tai muusta vastaavasta syystä välttämätöntä vesikuluneuvolla liikkumista.

Beslutet gäller inte sådan användning av vattenfarkoster som är nödvändig för utförande av tjänsteuppdrag, sjuktransporter och räddningsåtgärder eller trafik som är tillåten av andra motsvarande orsaker.

The restriction does not apply to traffic which is necessary in order to perform official duties, emergency and rescue operations, or for any other corresponding reason.

(FTA, Helsinki/Helsingfors 2016)

II Saaristomeri ja Ahvenanmeri

Skärgårdshavet och Ålands hav

Archipelago Sea and Sea of Åland

*16.(T)

22, 23, 25, 26, 952, 953
B/645/647/648/649/650
D/701/702/703/704

Suomi. Saaristomeri. Talvikaudeksi suljettu väylä. Kasnäs–Högländ–Attu -väylä (4.2 m), väyläosuus Högsåra–Attu.

Finland. Skärgårdshavet. Farled stängd för vintersäsongen. Farleden Kasnäs–Högländ–Attu (4.2 m), farledsavsnittet Högsåra–Attu.

Finland. Archipelago Sea. Channel closed for the winter season. Kasnäs–Högländ–Attu channel (4.2 m), Högsåra–Attu channel section.

Ajankohta: Talvi 2016

Tidpunkt: Vintern 2016

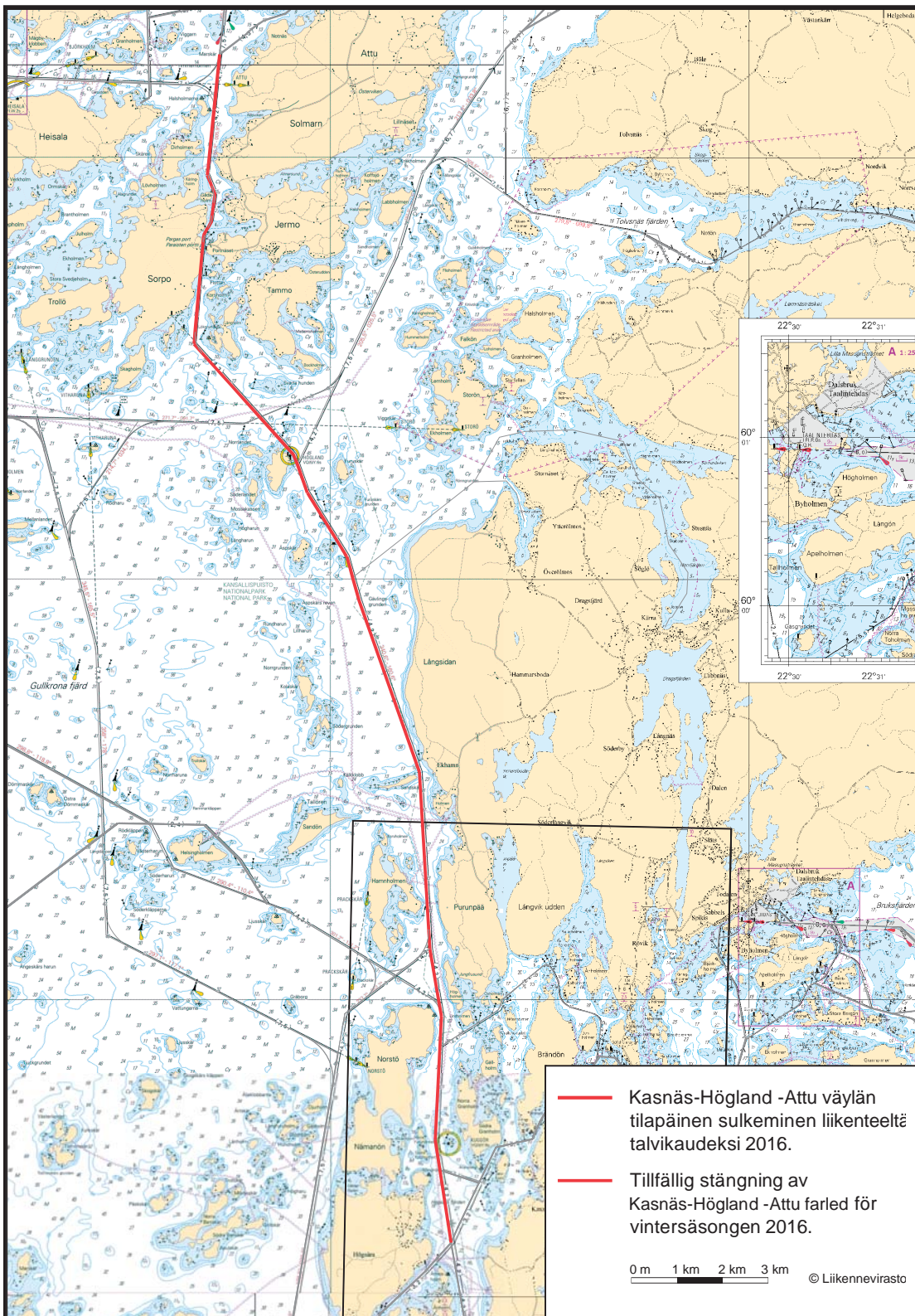
Time: Winter season 2016

Mainittu väyläosuus on suljettu vesiliikenteeltä talvikauden ajaksi, kuitenkin enintään 29.3.2016 saakka, seuraavien pisteiden väliltä:

Nämnda farledsavnitt är stängt för sjötrafik under vintersäsongen, dock senast till 29.3.2016, mellan följande positioner:

The channel section will be closed for vessel traffic during the winter season, however no later than 29 March 2016, between the following positions:

	WGS 84	4.2 m	
1)	59°57.0'N	22°23.0'E	Högsåra
2)	60°11.1'N	22°17.4'E	Attu



Päätös ei koske virka-, sairaanhoito- ja pelastustoimen suorittamiseksi tai muusta vastaavasta syystä välttämätöntä vesikuluneuvolla liikkumista.

Beslutet gäller inte sådan användning av vattenfarkoster som är nödvändig för utförande av tjänsteuppdrag, sjuktransporter och räddningsåtgärder eller trafik som är tillåten av andra motsvarande orsaker.

The restriction does not apply to traffic which is necessary in order to perform official duties, emergency and rescue operations, or for any other corresponding reason.

(FTA, Turku/Åbo 2016)

*17.(T)

25, 26, 28, 29, 37, 953
D/719/726/727

Suomi. Saaristomeri. Norrskata. Talvikaudeksi suljettu väylä. Hevonkack–Kokombrink väylä (4.6 m), väyläosuus Hevonkack–Norrskata.

Finland. Skärgårdshavet. Norrskata. Farled stängd för vintersäsongen. Farleden Hevonkack–Kokombrink (4.6 m), farleds-avsnittet Hevonkack–Norrskata.

Finland. Archipelago Sea. Norrskata. Channel closed for the winter season. Hevonkack–Kokombrink channel (4.6 m), Hevonkack–Norrskata channel section.

Ajankohta: Talvi 2016

Tidpunkt: Vintern 2016

Time: Winter season 2016

Mainittu väyläosuus on suljettu vesiliikenteeltä talvikauden ajaksi, kuitenkin enintään 29.3.2016 saakka, seuraavien pisteiden väliltä:

Nämnda farledsavnitt är stängt för sjötrafik under vintersäsongen, dock senast till 29.3.2016, mellan följande positioner:

The channel section mentioned will be closed for vessel traffic during the winter season, until 29 March 2016 at the latest, between the following positions:

	WGS 84	4.6 m	
1)	60°20.33'N	21°36.38'E	Hevonkack
2)	60°12.70'N	21°31.40'E	Norrskata



Päätös ei koske virka-, sairaanhoito- ja pelastustoimen suorittamiseksi tai muusta vastaavasta syystä välttämätöntä vesikuluneuvolla liikkumista. Toistaiseksi päätös ei koske myöskään yhteysalusliikennettä.

Förbudet gäller inte tjänsteuppdrag, sjuktransporter och räddningsåtgärder eller trafik som är nödvändig av andra motsvarande orsaker. Beslutet gäller tillsviđare inte heller förbindelsefartygstrafiken.

The restrictions do not apply rescue and emergency services or traffic related to those services. For the time being the decision does not apply to island ferries either.

(FTA, Turku/Åbo 2016)

*18.

26, 190
D/706/706.1/706.2

Suomi. Saaristomeri. Turku. Pansio. Uudet viitat. Karttamerkintä.











Finland. Skärgårdshavet. Åbo. Pansio. Nya prickar. Kartmarkering.

Finland. Archipelago Sea. Turku. Pansio. New spar buoys. Insert in chart.

Uudet viitat – Nya prickar – New spar buoys

(Erikoismerkit - Specialmärken - Special marks)

Lisää – Inför – Insert:

	No		WGS 84	
1)	81125		60°26.600'N	22°07.668'E
2)	81128		60 26.540	22 07.501
3)	81129		60 26.478	22 07.382
4)	81130		60 26.399	22 07.319
5)	81131		60 26.350	22 07.500
6)	81132		60 26.329	22 08.039
7)	81133		60 26.310	22 08.302
8)	81134		60 26.350	22 08.561
9)	81135		60 26.380	22 08.702
10)	81136		60 26.400	22 08.849

Keltaiset erikoismerkit, joissa tutkaheijastimet ja teksti ”Sotilasalue”**Gula** specialmärken med radarreflektorer och texten ”Militärt område”**Yellow** special marks equipped with radar reflectors and the text ”Military restricted area”

(FTA, Turku/Åbo 2016)

III Pohjanlahti – Bottniska viken – Gulf of Bothnia

*19.

44
E,F/811/812/812.1

Suomi. Selkämeri. Kristiinankaupunki. Långgrundin -väylä (2.4/1.6 m). Väylälinjauksen muutos. Uudet viitat. Karttamerkinän muutos.

Finland. Bottenhavet. Kristinestad. Långgrunds farled (2.4/1.6 m). Ändrad farledsdragning. Nya prickar. Ändrad kartmarkering.

Finland. Sea of Bothnia. Kristinestad. Långgrund channel (2.4/1.6 m). Amended channel alignment. New spar buoys. Amend chart.

Ref: TM/UfS/NtM [11/115/2014](#)



A. Väylälinjauksen muutokset – Ändrad farledsdragning – Amended channel alignment

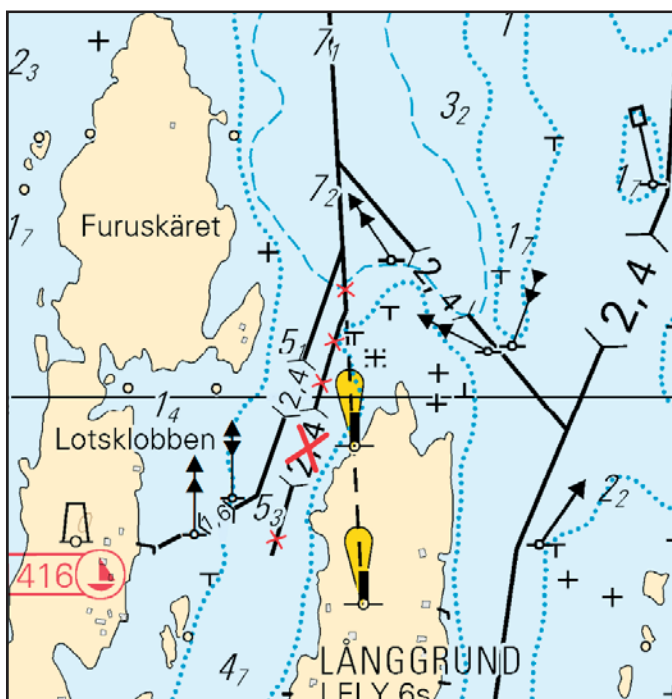
	WGS 84	2.4/1.6 m	
1)	62°10.112'N	21°18.677'E	
			2.4 m 1) - 2)
2)	62°09.925'N	21°18.538'E	
			1.6 m 2) - 3)
3)	62°09.887'N	21°18.378'E	

Poista vanha keskilinja - Stryk den befintliga mittlinjen - Delete existing centre line

B. Uudet viitat – Nya prickar – New spar buoys

Lisää – Inför – Insert:

	No			WGS 84	
1)	78845		Itä-Ost-East	62°09.924'N	21°18.499'E
2)	78846		Pohjois-Nord-North	62°09.896'N	21°18.438'E



Ei merikartan mittakaavassa - Inte i sjökortets skala - Not to scale of chart

(FTA, Vaasa/Vasa 2016)

20.

958

Ruotsi. Perämeri. Kalix. Loisto Luskärgrund. Lisävalo. Virtuaali AIS. Karttamerkinnän muutos.

Sverige. Bottenviken. Kalix. Luskärgrundsfyr. Bifyr. Virtuellt AIS. Ändrad utprägning.

Sweden. Bay of Bothnia. Kalix. Luskärgrund light. Subsidiary light. Virtual AIS. Amend chart.

Loiston Luskärgrund yhteyteen on asennettu lisävalo ja Virtuaali AIS.
(Lisävalo on käytössä ainoastaan tarvittaessa).

Luskärgrundsfyr har kompletterats med en bifyr och Virtuellt AIS.
(Bifyr kommer endast att tändas vid speciella behov).

A Subsidiary light and Virtual AIS have been added to Luskärgrund light.
(The subsidiary light will only be lit when specially needed).

☆		WGS 84	
	LUTSKÄRSGRUND	65°39.65'N	23°20.04'E
	LFL.WRG.8s16m8M		

A. Uusi lisävalo - Ny bifyr - New subsidiary light (INT P42)

Lisää – Inför – Insert:

	Iso.WRG.8s12M
G	333.6 ° -334.8 °
W	334.8 ° -336.0 °
R	336.0 ° -337.2 °

B. Lisää virtuaali AIS - Inför virtuellt AIS - Insert virtual AIS



(Ufs 580/10043, Norrköping 2016)

VI Sisävesistöt – Inlandsfarvattnen – Inland Waterways

*21.

L/201

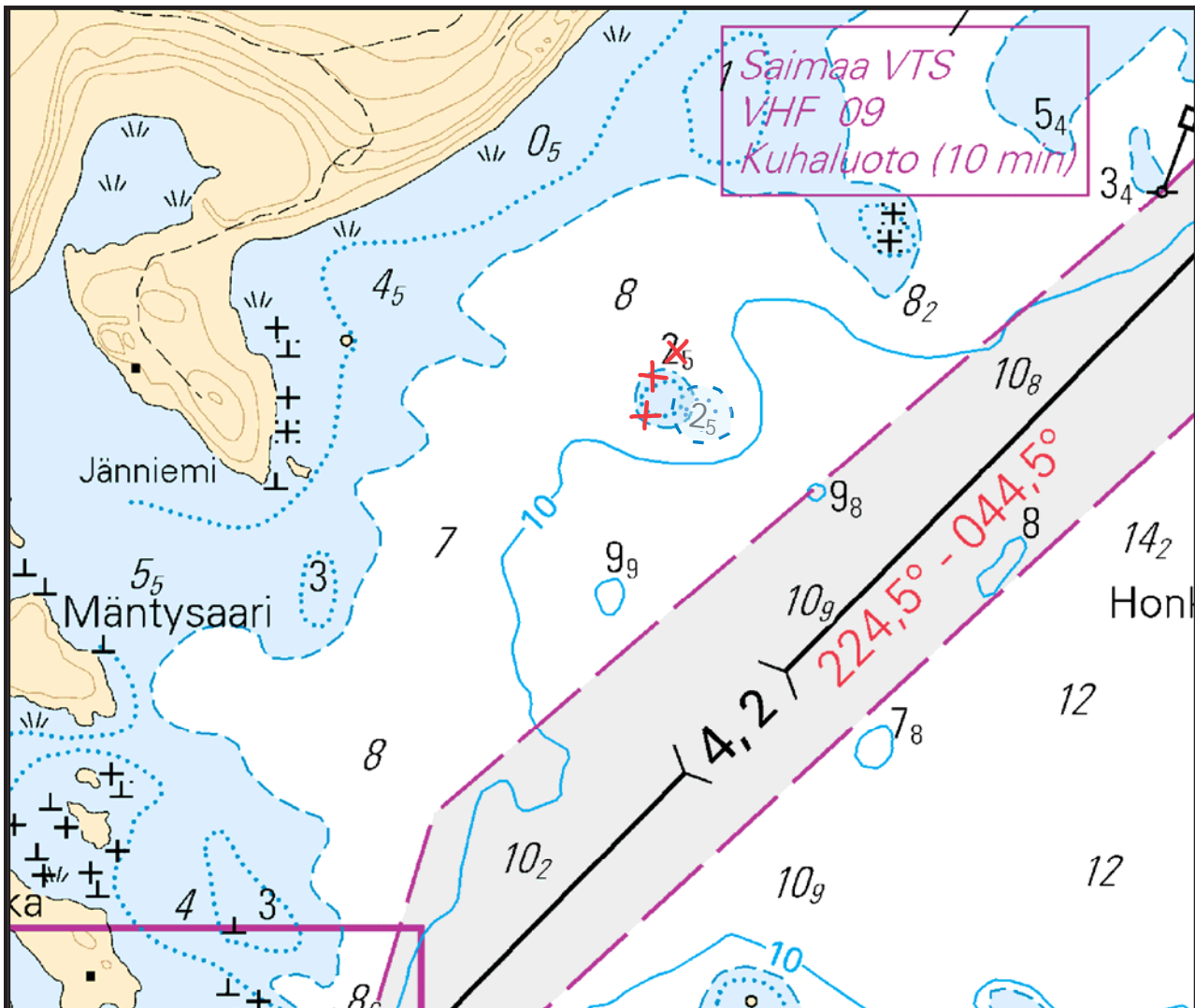
Suomi. Vuoksen vesistö. Saimaa. Taipalsaari. Syvyystietojen muutokset. Karttamerkinnän muutos.

Finland. Vuoksens vattendrag. Saimen. Taipalsaari. Ändrad djupinformation. Ändrad karttamerkning.

Finland. Vuoksi watercourse. Saimaa. Taipalsaari. Amended depth information. Amend chart.

Syvyystietojen muutokset – Ändrad djupinformation - Amended depth information:

			WGS 84	
1)	Poista-Stryk-Delete	2₅	61°09.587'N	28°21.650'E
2)	Lisää-Inför-Insert	2 ₅	61°09.565'N	28°21.737'E
Korjaa syvyyskäyrät - Korrigera djupkurvor - Correct depth contours				



Ei merikartan mittakaavassa - Inte i sjökortets skala - Not to scale of chart

(FTA, Lappeenranta/Villmanstrand 2016)

*22.


433
M/235

Suomi. Vuoksen vesistö. Siilinjärvi. Kemiran väylät (4.2 m). Viitalle valo. Karttamerkinnän muutos.

Finland. Vuoksens vattendrag. Siilinjärvi. Kemiras farleder (4.2 m). Pricken har försetts med ljus. Ändrad kartmarkering.

Finland. Vuoksi watercourse. Siilinjärvi. Kemira channels (4.2 m). Spar buoy equipped with light. Amend chart.

Lisää viitalle valo – Inför ljus för prick – Insert light to spar buoy:

No			WGS 84	
17564		Länsi-Väst-West	63°04.669'N	27°45.097'E

(FTA, Lappeenranta/Villmanstrand 2016)

*23.

432


Suomi. Vuoksen vesistö. Lapinlahti. Siirretty erikoismerkki. Karttamerkinnän muutos.

Finland. Vuoksens vattendrag. Lapinlax. Flyttat specialmärke. Ändrad kartmarkering.

Finland. Vuoksi watercourse. Lapinlahti. Moved special mark. Amend chart.

Siirretty erikoismerkki – Flyttat specialmärke – Moved special mark

Siirrä – Flytta – Move:

No		WGS 84	
		Paikasta/Från/From	Paikkaan/Till/To
47667		63°19.86'N	63°19.809'N
		27°22.01'E	27°22.059'E

(FTA, Lappeenranta/Villmanstrand 2016)

VIII Tiedotuksia – Tillkännagivanden – Announcements

*24.

ENC-solut – ENC-celler – ENC Cells

Uusi editio ENC-solusta – Ny edition av ENC-cell – New edition of ENC Cell

ENC-solu ENC-cell ENC-Cell	Solun nimi Cellnamn Cell name	Editio Edition Edition	Myyntipäivä Utgivningsdatum Release date
FI29ARCW	Archipelago Sea, western part	5	14.1.2016
FI29NBAL	Northern Baltic	7	14.1.2016
FI3ALNDS	Southern Sea of Åland	3	14.1.2016
FI4EIH6	Flötjan	4	14.1.2016
FI4EIIQ5	Eckerö	5	14.1.2016
FI4EIJU5	Märket	4	14.1.2016

(FTA, Helsinki/Helsingfors 2016)