

SISÄLTÖ - INNEHÅLL - CONTENTS**Koskee seuraavia merikarttoja - Berörda sjökort - Affected charts**

Kartta	Tiedonanto	Sivu	Edeltävä tiedonanto
Kort	Notis	Sida	Föregående notis
Chart	Notice	Page	Previous update
17 (INT 1249)	26	3	2/10(T)/2016
18 (INT 1250)	25	2	2/9/2016
25 (INT 1188)	27(T)	4	2/17(T)/2016
26 (INT 1189)	27(T)	4	2/17(T)/2016
37 (INT 1198)	27(T)	4	2/17(T)/2016
48 (INT 1139)	29	5	35-36/384/2015
51 (INT 1142)	30	6	35-36/384/2015
103.D	26	3	New edition 20.11.2014
105.A	27(T)	4	29/306/2015
115.A	29	5	32/343/2015
191 (INT 1159)	25	2	2/9/2016
433	34	9	2/22/2016
952	25	2	2/16(T)/2016
952	27(T)	4	3/25/2016
953	27(T)	4	2/17(T)/2016
975 (INT 1024)	28(T)	5	34/376(T)/2015
A/623	26	3	2/12(T)/2016
A/626	25	2	2/9/2016
A/Helsinki-Tallinn	25	2	16/163/2015
A/Index	25	2	16/163/2015
B/626	25	2	2/9/2016
B/Helsinki-Tallinn	25	2	16/163/2015
B/Index	25	2	16/163/2015
D/708	27(T)	4	29/306/2015
D/718	27(T)	4	29/306/2015
F/817	29	5	32/343/2015
F/821	29	5	34/376(T)/2015
F/831	30	6	32/346/2015
F/832	30	6	35-36/386/2015
L/201	31	6	2/21/2016
L/201	32	7	3/31/2016
L/201	33	8	3/32/2016
L/204	31	6	34/380/2014
L/204	32	7	3/31/2016
L/204	33	8	3/32/2016
M/235	34	9	2/22/2016

Tiedotuksia - Tillkännagivanden - Announcements

Tiedonanto-Notis-Notice	Sivu-Sida-Page
Charted ODAS buoys (occas)	35 10

I Suomenlahti – Finska viken – Gulf of Finland

*25.

18, 191, 952
A,B/626/626.1
A,B/HELSINKI - TALLINN
A,B/INDEX

Suomi. Helsinki. Suomenlinna. Kuninkaansalmen väylä (3.0 m). Väylälinjauksen muutos. Siirretty viitta. Karttamerkinän muutos.

Finland. Helsingfors. Sveaborg. Kungssundetleden (3.0 m). Ändrad farledsdragning. Flyttad prick. Ändrad kartmarkering.

Finland. Helsinki. Suomenlinna. Kuninkaansalmi channel (3.0 m). Amended channel alignment. Spar buoy moved. Amend chart.

A. Väylälinjauksen muutos – Ändrad farledsdragning – Amended channel alignment


Väylän keskilinja – Farledens mittlinje – Fairway centre line:

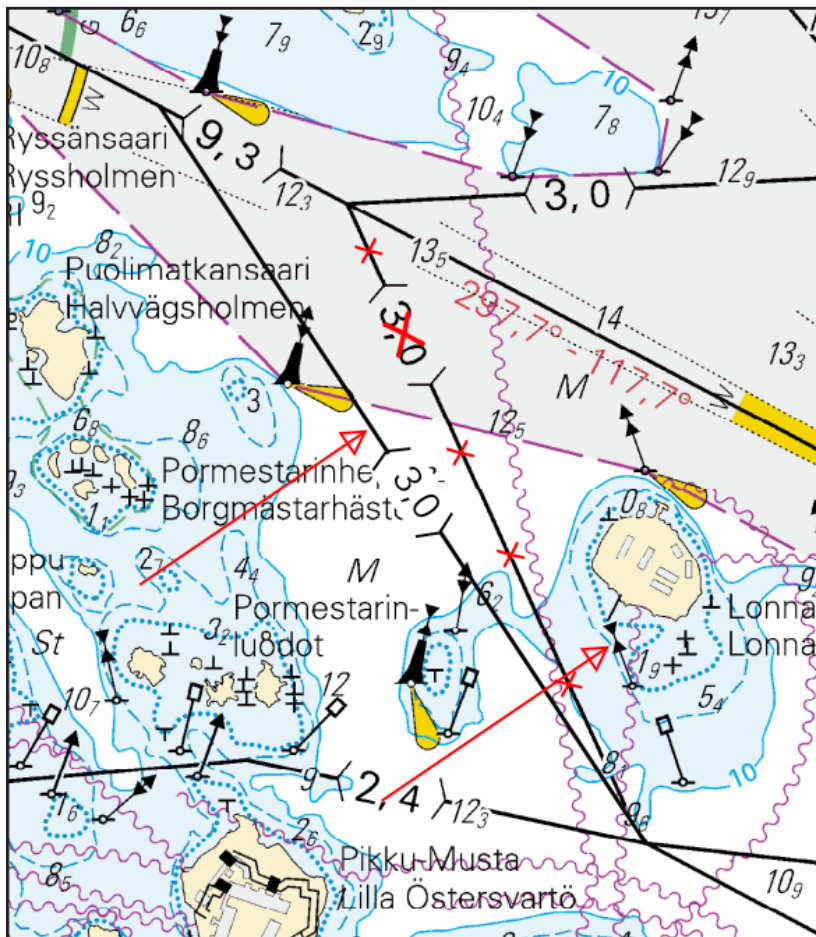
	WGS 84	3.0 m	Kartat - Korten - Charts:
1)	60°09.044'N	24°59.400'E	18, 191, 952, A/626/626.1
2)	60°09.611'N	24°58.649'E	A,B/Helsinki-Tallinn, A,B/Index

Poista vanha keskilinja - Stryk den befintliga mittlinjen - Delete existing centre line

B. Uusi viitta – Ny prick – New spar buoy

Lisää – Inför – Insert:

No			WGS 84		Kartat - Korten - Charts:
81071		Länsi-Väst-West	60°09.165'N	24°59.379'E	18, 191, A/626/626.1



(FTA, Helsinki/Helsingfors 2016)

*26.

17, 103.D
A/623/623.1/623.3

Suomi. Sipoo. Kaunissaari. Kalkkiranta. Syvyystietojen muutokset. Karttamerkinän muutos.

Finland. Sibbo. Fagerö. Kalkstrand. Ändrad djupinformation. Ändrad Kartmarkering.

Finland. Sipoo. Kaunissaari. Kalkstrand. Amended depth information: Amend chart.

Syvyystietojen muutokset – Ändrad djupinformation – Amended depth information:

			WGS 84		Kartat-Korten-Charts
1)	Poista–Stryk–Delete	10₁	60°10.327'N	25°22.214'E	17, A/623/623.1
2)	Lisää–Inför–Insert	9 ₉	60°10.327'N	25°22.214'E	”
Lisää 10 m syvyyskäyrä - Inför 10 m djupkurva - Insert 10 m depth contour					
3)	Poista–Stryk–Delete	18	60°10.635'N	25°21.707'E	17, A/623/623.1
4)	Lisää–Inför–Insert	7 ₆	60°10.635'N	25°21.707'E	”
Lisää 10 m syvyyskäyrä - Inför 10 m djupkurva - Insert 10 m depth contour					
5)	Poista–Stryk–Delete	3₇	60°15.032'N	25°23.300'E	17, 103.D, A/623/623.3
6)	Lisää–Inför–Insert	3 ₄	60°15.032'N	25°23.300'E	”

(FTA, Helsinki/Helsingfors 2016)

II Saaristomeri ja Ahvenanmeri
Skärgårdshavet och Ålands hav
Archipelago Sea and Sea of Åland

*27.(T)

25, 26, 37, 105.A, 952, 953
D/708/718

Suomi. Saaristomeri. Parainen. Talvikaudeksi suljettu väylä. Innamo–Prostvik -väylä (7.3 m), väyläosuus Puotuis–Prostvikskalven.

Finland. Skärgårdshavet. Pargas. Farled stängd för vintersäsongen. Farleden Innamo–Prostvik (7.3 m), farledsavsnittet Puotuis–Prostvikskalven.

Finland. Archipelago Sea. Parainen. Channel closed for the winter season. Innamo–Prostvik channel (7.3 m), Puotuis–Prostvikskalven channel section.

Ajankohta: Talvi 2016

Tidpunkt: Vintern 2016

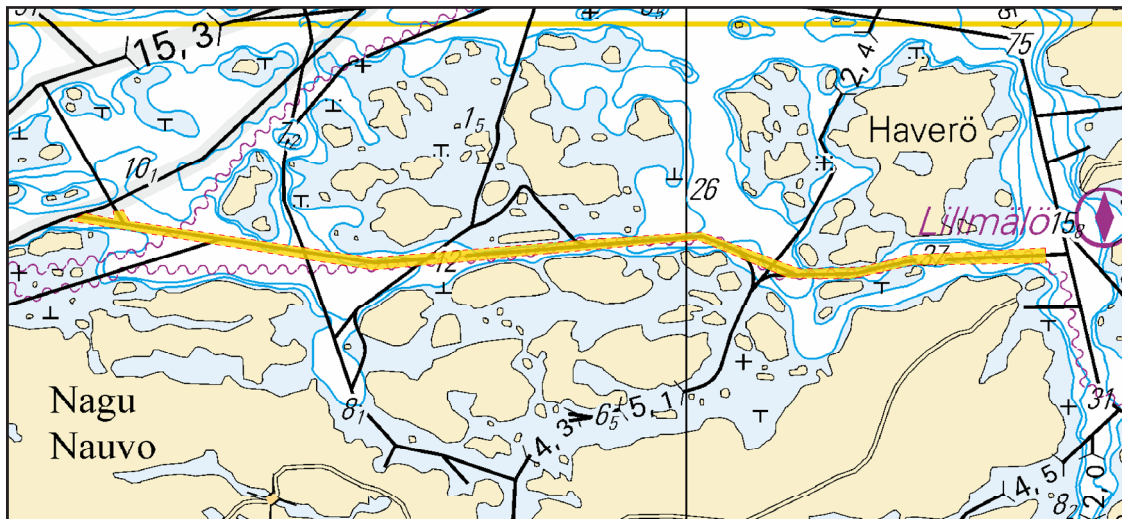
Time: Winter season 2016

Mainittu väyläosuus on suljettu vesiliikenteeltä talvikauden ajaksi, kuitenkin enintään 29.3.2016 saakka, seuraavien pisteiden väliltä:

Nämnda farledsavsnitt är stängt för sjötrafik under vintersäsongen, dock senast till 29.3.2016, mellan följande positioner:

The channel section mentioned will be closed for vessel traffic during the winter season, until 29 March 2016 at the latest, between the following positions:

	WGS 84		
1)	60°13.86'N	21°49.55'E	Puotuis
2)	60°13.53'N	22°05.93'E	Prostvikskalven



Päätös ei koske viranomaisten aluksia hälytys ja pelastustehtävissä, eikä toistaiseksi Puotuis - Prostvikskalven väyläosuuden poikittaista yhteysalusliikennettä.

Förbudet gäller inte myndigheternas fartyg vid utrycknings- och räddningsuppdrag, tillsvdare inte heller förbindelsefartygstrafiken som korsar farledsavsnittet Puotuis–Prostvikskalven.

The restrictions do not apply to authorities' vessels performing emergency and rescue operations, nor to the commuter ferry traffic crossing the fairway section Puotuis–Prostvikskalven.

(FTA, Turku/Åbo 2016)

III Pohjanlahti – Bottniska viken – Gulf of Bothnia

28.(T)

975

Ruotsi. Selkämeri. Söderhamnin Itä -puoli. Loisto Hällgrund sammutettu tilapäisesti.

Sverige. Bottenhavet. O om Söderhamn. Fyren Hällgrund tillfälligt släckt.

Sweden. Sea of Bothnia. E of Söderhamn. The Light Hällgrund temporarily unlit.

Ajankohta: kevääseen 2016 asti

Tidpunkt: till våren 2016

Time: until spring 2016

No		Nimi-Namn-Name	WGS 84	
(C6087)	☆	HÄLLGRUND	61°16.58'N	17°23.82'E
		LF(2)WRG.15s Racon (G)		

(Ufs 581/10912(T), Norrköping 2016)

*29.

48, 115.A
F/817/821/821.1

Suomi. Selkämeri. Rönnskären - Utberget -väylä (2.4 m). Poistettu sektoriloisto. Karttamerkinnän muutos.

Finland. Bottenhavet. Farleden Rönnskären - Utberget (2.4 m). Indragen sektorfy. Ändrad kartmarkering.

Finland. Sea of Bothnia. Rönnskären – Utberget channel (2.4 m). Withdrawn sector light. Amend chart.

Ref: TM/UfS/NtM [28/307-308/2014](#)

Poistettu sektoriloisto - Indragen sektorfy - Withdrawn sector light

Poista – Stryk – Delete:

No		Nimi/Namn/Name	WGS 84	
7245	☆	KROKSKÄR	63°03.53'N	20°49.75'E
(C4293.7)		FL.WRG.3s occas		

(FTA, Vaasa/Vasa 2016)

*30.


51, 51.A
F/831/831.2/832

Suomi. Perämeri. Pietarsaari. Sonamon väylä (1.8 m). Siirretty viitta. Karttamerkinän muutos.
 Finland. Bottenviken. Jakobstad. Sonamoleden (1.8 m). Flyttad prick. Ädrad kartmarkering.
 Finland. Bay of Bothnia. Jakobstad. Sonamo channel (1.8 m). Spar buoy moved. Amend chart.

Ref: TM/UfS/NtM [14/147/2015](#)

Siirretty viitta – Flyttad prick – Spar buoy moved

Siirrä – Flytta – Move:

No			WGS 84	
			Paikasta/Från/From	Paikkaan/Till/To
79712		Vasen-BB-Port	63°43.228'N	63°43.226'N
			22°41.547'E	22°41.485'E

(FTA, Vaasa/Vasa 2016)

VI Sisävesistöt – Inlandsfarvattnen – Inland Waterways

*31.

L/201/201.1/204

Suomi. Vuoksen vesistö. Taipalsaari. Syvyystietojen muutokset. Karttamerkinän muutos.
 Finland. Vuoksens vattendrag. Taipalsaari. Ädrad djupinformation. Ädrad kartmarkering.
 Finland. Vuoksi watercourse. Taipalsaari. Amended depth information. Amend chart.

Syvyystietojen muutokset – Ädrad djupinformation – Amended depth information:

			WGS 84		Kartat-Korten-Charts
1)	Lisää-Inför-Insert	1 ₂	61°08.996'N	28°20.902'E	L/201/201.1
2)	Lisää-Inför-Insert	2 ₆	61 09.133	28 20.882	L/201
3)	Lisää-Inför-Insert	1	61 10.999	28 16.539	L/201
4)	Poista-Stryk-Delete	4	61 12.694	28 14.582	L/204
5)	Lisää-Inför-Insert	1	61 12.696	28 14.610	L/204

Korjaa syvyyskäyrät - Korrigera djupkurvor - Correct depth contours

(FTA, Lappeenranta/Villmanstrand 2016)

*32.

L/201/204/204.2

Suomi. Vuoksen vesistö. Taipalsaari. Kangas-Teljo. Vedenalainen kivi. Karttamerkinän muutos.

Finland. Vuoksens vattendrag. Taipalsaari. Kangas-Teljo. Undervattenssten. Ändrad kartmarkering.

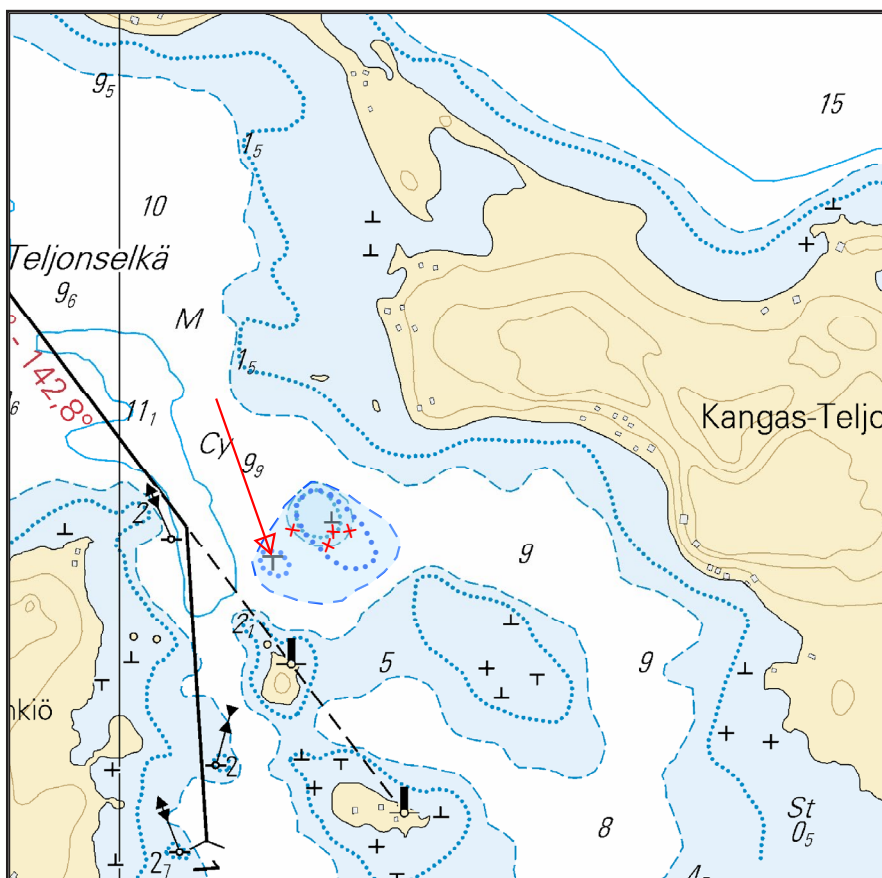
Finland. Vuoksi watercourse. Taipalsaari. Kangas-Teljo. Underwater rock. Amended chart.

Vedenalainen kivi – Undervattenssten – Underwater rock

Lisää - Inför - Insert:

	WGS 84	
T	61°11.433'N	28°16.281'E

Korjaa syvyyssäyriä - Korrigera djupkurvor - Correct depth contours



Ei merikartan mittakaavassa - Inte i sjökortets skala - Not to scale of chart

(FTA, Lappeenranta/Villmanstrand 2016)

*33.

L/201/204

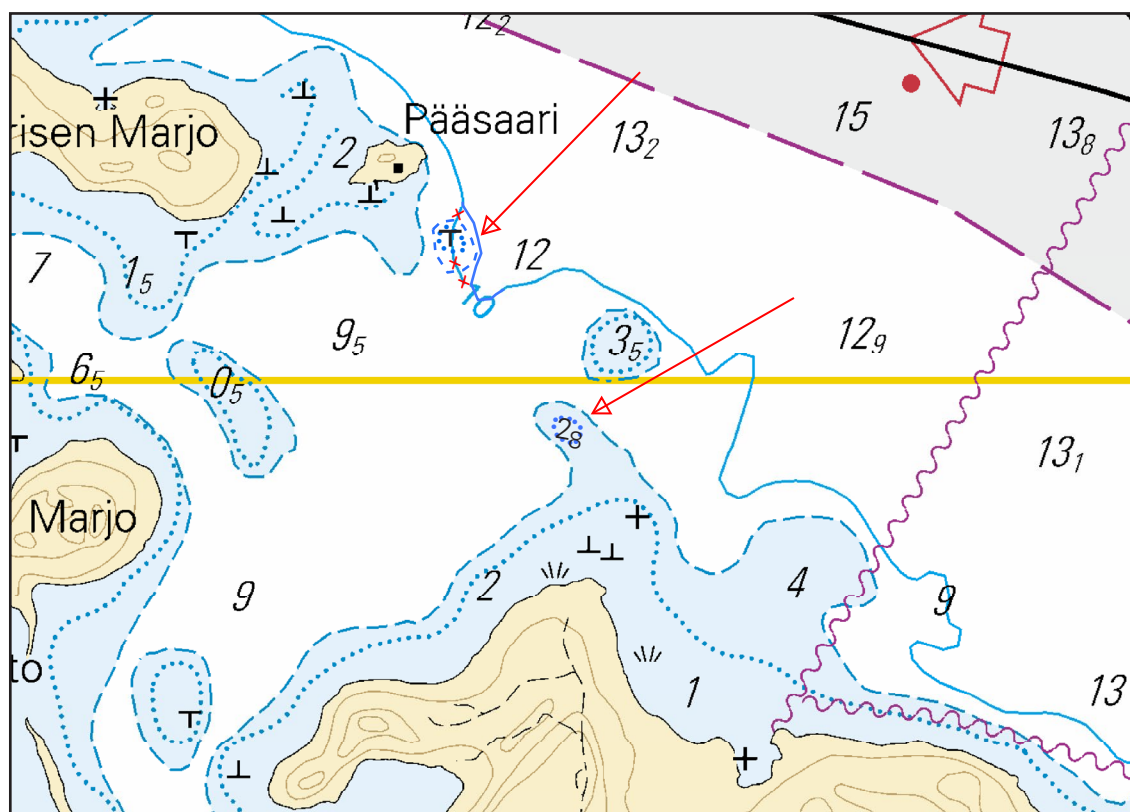
Suomi. Vuoksen vesistö. Taipalsaari. Päihäniemi. Pääsaari. Syvyystietojen muutokset. Karttamerkinän muutos.

Finland. Vuoksens vattendrag. Taipalsaari. Päihäniemi. Pääsaari. Ändrad djupinformation. Ändrad kartmarkering.

Finland. Vuoksi watercourse. Taipalsaari. Päihäniemi. Pääsaari. Amended depth information. Amend chart.

Syvyystietojen muutokset - Ändrad djupinformation - Amended depth information:

			WGS 84	
1)	Lisää-Inför-Insert	T	61°11.231'N	28°21.527'E
2)	Lisää-Inför-Insert	2 ₈	61°11.024'N	28°21.786'E
Korjaa syvyyssäyrät - Korrigera djupkurvor - Correct depth contours				



Ei merikartan mittakaavassa - Inte i sjökortets skala - Not to scale of chart

(FTA, Lappeenranta/Villmanstrand 2016)

*34.

433
M/235

Suomi. Vuoksen vesistö. Kuopio. Siilinjärvi. Kemiran satamaväylä (4.2 m). Poistettu linjamerkki. Uusi sektoriloisto. Kartta-merkinnän muutos.

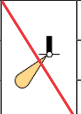
Finland. Vuoksens vattendrag. Kuopio. Siilinjärvi. Farleden till Kemira (4.2 m). Indraget ensmärke. Ny sektorfyr. Ändrad kartmarkering.

Finland. Vuoksi watercourse. Kuopio. Siilinjärvi. Channel to Kemira(4.2 m). Discontinued leading beacon. New sector light. Amend chart.

Ref: TM/UfS/NtM [25/254/2015](#)


A. Poistettu linjamerkki – Indraget ensmärke – Discontinued leading beacon

Poista – Stryk – Delete:

No		Nimi/Namn/Name	WGS 84	
22688		KEMIRA ylempi, övre, rear	63°05.700'N	27°45.241'E
		Q.W		

B. Uusi sektoriloisto – Ny sektorfyr – New sector light

Lisää–Inför–Insert:

No		Nimi/Namn/Name	WGS 84	
81109		KEMIRA	63°05.700'N	27°45.241'E
		Iso.WRG.4s.gm1.7M		

G	001.0°-004.0°
W	004.0°-007.0°
R	007.0°-008.0°

(FTA, Lappeenranta/Villmanstrand 2016)

VIII Tiedotuksia – Tillkännagivanden – Announcements

*35.

Suomi. Ilmatieteen laitoksen merikarttoihin merkityt ODAS-pojjut (Occas.).

Finland. Meteorologiska institutets ODAS-bojar införda i sjökorten (Occas.).


Finland. The ODAS buoys (Occas.) of the Finnish Meteorological Institute have been charted.

Ref: TM/UfS/NtM 32/360/2014

1) Pohjois-Itämeri - Norra Östersjön - Northern Baltic

ODAS-aallonmittauspoiju - ODAS-vågmästarboj – ODAS wave recorder buoy (occas.)

Paikka – Position – Position

	WGS 84	
	59°15.0'N	21°00.00'E
	Fl(5)Y.20s	


Aallonmittauspoiju on pyöreä, halkaisijaltaan 90 cm, ja se on varustettu suojakolmiolla sekä heijastavilla tarroilla. Poijun korkeus merenpinnasta antennineen on noin metri. Huom! Poiju voidaan tilapäisesti poistaa jääriskiaikana tai huoltotoimenpiteiden takia.

Vågmästarbojen är klotformad, har en diameter på 90 cm, och är försedd med en skyddstriangel och reflexband. Bojen, inklusive antenner, reser sig ca 1 m över vattenytan. Obs. Bojen kan tillfälligt dras in, antingen för service eller för att risk för iskada föreligger.

The **wave** recorder buoy is spherical with a diameter of 90 cm and it is equipped with a warning triangle and reflectors. The buoy, antennas included, rises about 1 m above sea level. NB. The buoy may be temporarily withdrawn for service or to avoid ice damage.

2) Suomenlahti – Finska viken – Gulf of Finland

ODAS-aallonmittauspoiju - ODAS-vågmästarboj – ODAS wave recorder buoy (occas.)

	WGS 84		Kartta/ Kort/Chart
	59°57.90'N	25°14.11'E	17, 18, 952
	Fl(5)Y.20s		

Aallonmittauspoiju on pyöreä, ja se on varustettu suojakolmiolla ja heijastavilla tarroilla. Poijun korkeus merenpinnasta piiska-antenneineen on noin 2.5 metriä. Huom! Poiju poistetaan tilapäisesti jääriskiaikana tai huoltotoimenpiteiden takia.


Vågmästarbojen är klotformig och försedd med skyddstriangel och reflexband. Bojen, inklusive whipantenner, reser sig ca 2.5 m över havsytan. Obs. Bojen kan tillfälligt dras in för service och då risk för iskada föreligger.

The **wave** recorder buoy is spherical and equipped with a warning triangle and reflectors. The buoy, whip antennas included, rises about 2.5 m above sea level. NB. The buoy may be temporarily withdrawn for service or to avoid ice damage.

3) Selkämeri – Bottenhavet - Sea of Bothnia

ODAS-sääpoiju - ODAS-väderboj – ODAS weather buoy (occas)

Paikka – Position – Position

	WGS 84		Kartta/ Kort/Chart
	61°48.0'N	20°14.0'E	975
	Fl(5)Y.20s		

Sääpoiju on keltainen, litteä ja halkaisijaltaan 2.3 metriä. Poiju on varustettu aurinkopaneeleilla, ja sen mittausmasto kohoaa 4.5 metriin merenpinnasta. Huom! Poiju voidaan tilapäisesti poistaa jääriskiaikana tai huoltotoimenpiteiden takia.


Väderbojen är gul, platt och har en diameter på 2.3 meter. Den är utrustad med solpaneler och dess mätmast reser sig 4,5 m över havsytan. Obs. Bojen kan tillfälligt dras in, antingen för service eller för att risk för iskada föreligger.

The **weather** buoy is flat and yellow with a diameter of 2.3 m. The buoy is equipped with solar panels and its measuring mast rises 4.5 m above the sea level. NB. The buoy can be temporarily withdrawn for service or to avoid ice damage.

4) Perämeri – Bottenviken - Bay of Bothnia

Ref: TM/UfS/NtM 15/148/2012

ODAS-aallonmittauspoiju - ODAS-vågmätarboj – ODAS wave recorder buoy (occas.)

	WGS 84		Kartta/ Kort/Chart
	64°41.0'N	23°14.5'E	958
	Fl(5)Y.20s		

Aallonmittauspoiju on pyöreä, ja se on varustettu suojakolmiolla ja heijastavilla tarroilla. Poijun korkeus merenpinnasta piiska-antenneineen on noin 1 m. Huom! Poiju poistetaan tilapäisesti jääriskiaikana tai huoltotoimenpiteiden takia.

Vågmätarbojen är klotformig och försedd med skyddstriangel och reflexband. Bojen, inklusive whipantenner, reser sig ca 1 m över havsytan. Obs. Bojen kan tillfälligt dras in för service och då risk för isskada föreligger.

The wave recorder buoy is spherical and equipped with a warning triangle and reflectors. The buoy, whip antennas included, rises about 1 m above sea level. NB. The buoy may be temporarily withdrawn for service or to avoid ice damage.

(Keskinen Itämeri - Mellersta Östersjön - Central Baltic)

ODAS-aallonmittauspoiju - ODAS-vågmätarboj – ODAS wave recorder buoy (occas.)

Paikka – Position – Position

WGS 84	
57°25.0'N	19°03.2'E
Fl(5)Y20s	

Aallonmittauspoiju on pyöreä, halkaisijaltaan 90 cm, ja se on varustettu suojakolmiolla, heijastavilla tarroilla sekä piiska-antennilla, joka korkeus merenpinnasta on 2.5 metriä. Huom! Poiju voidaan tilapäisesti poistaa jääriskiaikana tai huoltotoimenpiteiden takia.

Vågmätarbojen är klotformad, har en diameter på 90 cm, och är försedd med en skyddstriangel, reflexband och whipantenn, som reser sig ca 2.5 m över vattenytan. Obs. Bojen kan tillfälligt dras in, antingen för service eller för att risk för isskada föreligger.

The wave recorder buoy is spherical with a diameter of 90 cm. It is equipped with a warning triangle, reflectors and a whip antenna, and it rises about 2.5 m above sea level. NB. The buoy may be temporarily withdrawn for service or to avoid ice damage.

Merikartoille poijut on merkitty huomautuksella ODAS/Occas. tai ODAS/ Tilap. Tillf.

På sjökorten förses bojarna med anmärkningen ODAS/Occas. eller ODAS/Tilap. Tillf.

In the charts the buoys are marked ODAS/Occas. or ODAS/Tilap. Tillf.

(FTA, Helsinki/Helsingfors 2016)
