

SISÄLTÖ - INNEHÅLL - CONTENTS**Koskee seuraavia merikarttoja - Berörda sjökort – Affected charts**

Kartta	Tiedonanto	Sivu	Edeltävä tiedonanto
Kort	Notis	Sida	Föregående notis
Chart	Notice	Page	Previous update
16 (INT 1248)	51	5	18/189/2015
17 (INT 1249)	48	2	3/26/2016
17 (INT 1249)	49	3	5/48/2016
17 (INT 1249)	50	4	5/49/2016
17 (INT 1249)	51	5	5/50/2016
25 (INT 1188)	52	6	4/39/2016
26 (INT 1189)	52	6	4/39/2016
28 (INT 1191)	52	6	2/17(T)/2016
29 (INT 1192)	52	6	2/17(T)/2016
37 (INT 1198)	52	6	4/39/2016
43 (INT 1134)	53	7	4/40/2016
48 (INT 1139)	54	10	4/41(T)/2016
103.C	50	4	2/12(T)/2016
115.B	54	10	35-36/384/2015
432	58	13	2/23/2016
951	51	5	2/15(T)/2016
952	48	2	4/44/2016
952	49	3	5/48/2016
952	50	4	5/49/2016
952	51	5	5/50/2016
953	52	6	4/44/2016
957	54	10	4/42(T)/2016
A/619	51	5	35-36/384/2015
A/620	51	5	5/69/2015
A/621	51	5	1/1/2016
A/622	50	4	2/12(T)/2016
A/622	51	5	5/50/2016
A/623	48	2	3/26/2016
A/623	49	3	5/48/2016
A/623	50	4	5/49/2016
D/719	52	6	2/17(T)/2016
D/726	52	6	2/17(T)/2016
D/727	52	6	2/17(T)/2016
E/810	53	7	12/131/2015
E/811	53	7	4/40/2016
F/811	53	7	4/40/2016
F/819	54	10	34/375/2015
F/820	54	10	32/344/2015
F/Vasa-Umeå	54	10	35-36/385/2015
F/Index	54	10	4/40/2016
L/201	55	12	4/45/2016
L/201	56	12	5/55/2016
L/204	57	13	3/33/2016
K/331	59	14	24/498/2011

I Suomenlahti – Finska viken – Gulf of Finland

*48.

17,952
A/623

Suomi. Sipoo. Tallörnin väylä (6.1 m) ja Onaksen väylä (4.5 m). Väyläosuudet on avattu liikenteelle.

Finland. Sibbo. Tallörnsleden (6.1 m) och Onasleden (4.5 m). Farledsavsnitten har öppnats för sjötrafik.

Finland. Sipoo. Tallörn channel (6.1 m) and Onas channel (4.5 m). The channel sections has been opened to vessel traffic.

TM/UfS/NtM 2/10(T)/2016 Kumotaan/Utgår/Cancelled

Väyläosat on avattu liikenteelle:

Farledsavsnitten har öppnats för sjötrafik:

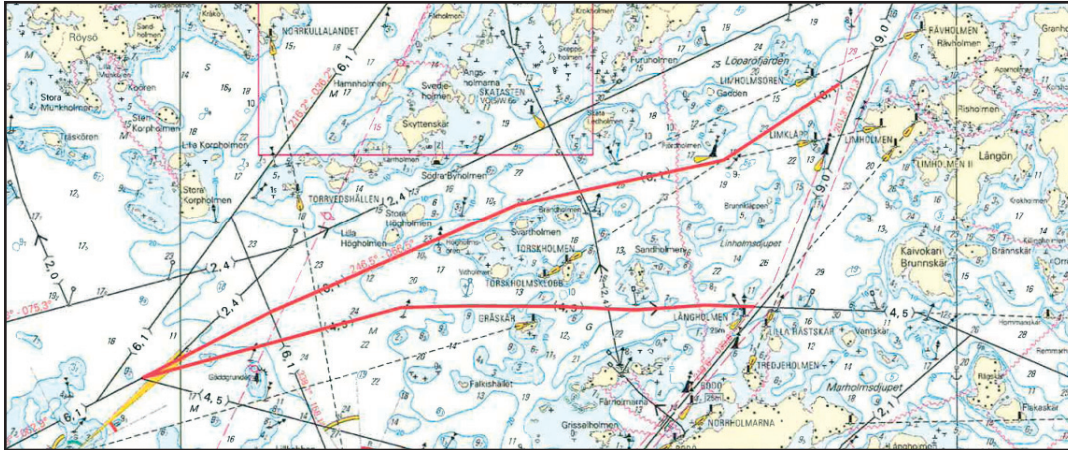
The channel sections has been opened to vessel traffic:

A. Tallörnin väylä – Tallörnsleden – Tallörn channel (6.1 m)

	WGS-84	
1)	60°11.23'N	25°19.50'E
2)	60°13.27'N	25°28.88'E

B. Onaksen väylä – Onasleden – Onas channel (4.5 m)

	WGS-84	
1)	60°11.23'N	25°19.50'E
2)	60°11.69'N	25°27.48'E



(FTA, Helsinki/Helsingfors 2016)

*49.

17, 952
A/623

Suomi. Bodö. Etelä-Suomen talviväylä (9.0 m). Nopeusrajoitus, kohtaamis- ja ohituskielto on poistettu.

Finland. Bodö. Södra Finlands vinterfarled (9.0 m). Fartbegränsningen, mötes- och omkörningsförbudet har hävts.

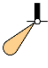

Finland. Bodö. Southern Finland's winter navigation route (9.0 m). The speed limit, meeting and overtaking prohibition have been lifted.

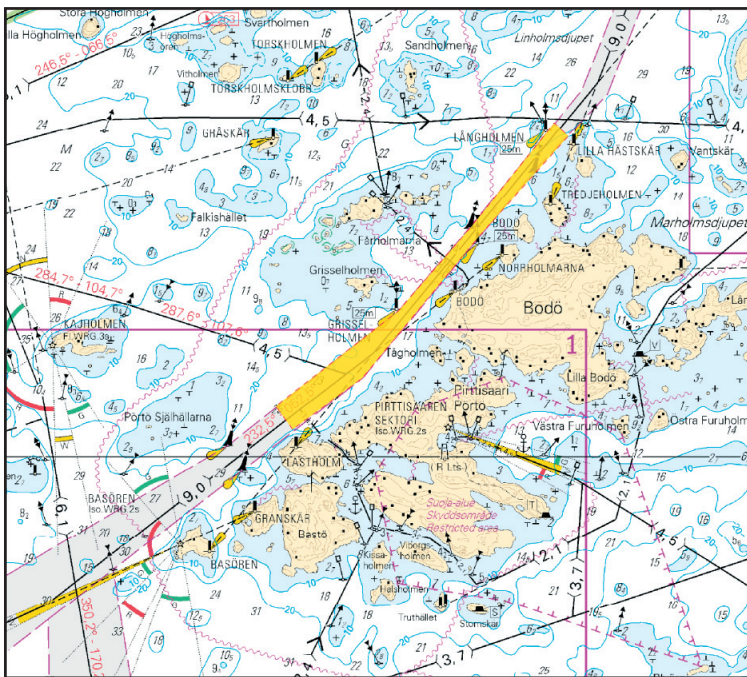
TM/Ufs/NtM 2/11(T)/2016 Kumotaan/Utgår/Cancelled

Liikennerajoitukset on poistettu seuraavien pisteiden väliltä:

Trafik begränsningarna har hävts mellan följande punkter:

Traffic restrictions lifted between the following positions:

	No			WGS 84	
1)	253		Lästholm	60°10.05'N	25°24.78'E
	(C5231.34)		alempi, nedre, front		
2)	2755		Långholmen	60°11.62'N	25°27.27'E
	(C5231.38)		Itä-Ost-East		



(FTA, Helsinki/Helsingfors 2016)

*50.

17, 103.C, 952
A/622/623

Suomi. Porvoo. Kalvön väylä (7.0 m). Väylänosa on avattu liikenteelle.

Finland. Borgå. Kalvöleden (7.0 m). Farledsavsnittet har öppnats för sjötrafik.

Finland. Porvoo. Kalvön channel (7.0 m). Channel section has been opened to vessel traffic.

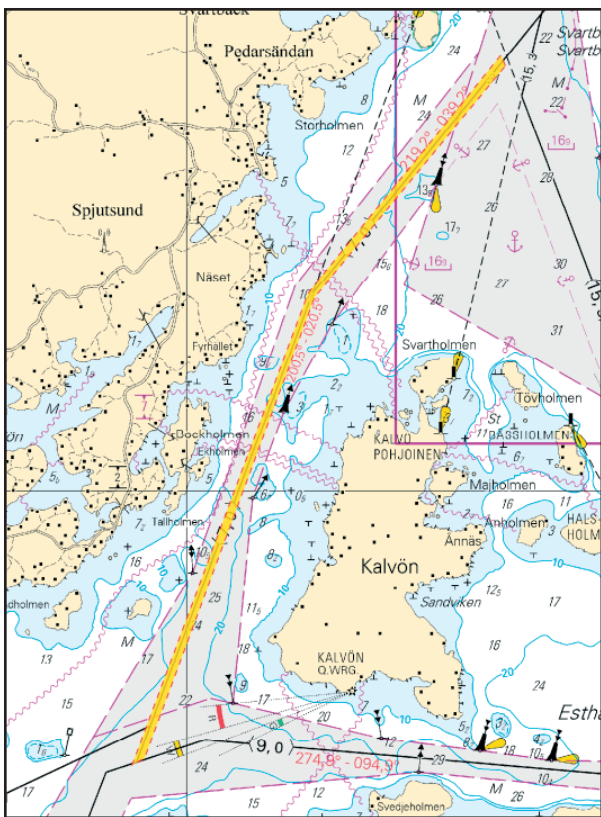
TM/UfS/NtM 2/12(T)/2016 Kumotaan/Utgår/Cancelled

Väylänosa on avattu liikenteelle:

Farledsavsnittet har öppnats för sjötrafik:

The channel section has been opened to vessel traffic:

	WGS 84	7.0 m
1)	60°14.00'N	25°29.70'E
2)	60°16.62'N	25°32.34'E



(FTA, Helsinki/Helsingfors 2016)

*51.

16, 17, 951, 952
A/619/620/620.1/621/622

Suomi. Porvoo. Pellinki. Voolahden väylä (3.5 m). Kulkusyvyiden muutos. Turvalaitemuutokset. Karttamerkinnän muutos.

Finland. Borgå. Pellinge. Vålaxleden (3.5 m). Ändrat leddjupgående. Ändrad utprickning. Ändrad kartmarkering.

Finland. Porvoo. Pellinki. Vålax channel (3.5 m). Amended maximum authorised draught. Amended buoyage. Amend chart.



Ref: TM/UfS/NtM [29/317/2014](#)**A. Kulkusyvyiden muutos - Ändrat leddjupgående - Amended maximum authorised draught**

Väylän kulkusyvyys on madallettu 3.7 metristä 3.5 metriin. seuraavien pisteiden välillä - Leddjupgåendet reducerat från 3.7 m till 3.5 m mellan följande punkter - Max. authorised draught reduced from 3.7 m to 3.5 m between the following positions:

	WGS 84	3.5 m	Kartat-Korten-Charts
1)	60°11.73'N	25°44.00'E	16, 17, 952, A/620/621
2)	60°13.78'N	25°48.42'E	"



B. Poistettu viitta – Indragen prick – Withdrawn spar buoy:

Poista-Stryk-Delete:

No			WGS 84		Kartat-Korten-Charts
2609		Vasen-BB-Port	60°15.404'N	25°49.661'E	16, 17, A/619/620



C. Uudet viitat – Nya prickar – New spar buoys

Lisää – Inför – Insert:



No			WGS 84		Kartat-Korten-Charts	
1)	80533		Oikea-SB-Starboard	60°16.031'N	25°50.987'E	16, A/619
2)	81106		Oikea-SB-Starboard	60°16.137'N	25°50.954'E	"

D. Siirretyt viitat – Flyttade prickar – Spar buoys moved

Siirrä-Flytta-Move:

No			WGS 84		Kartat-Korten-Charts	
			Paikasta/Från/From	Paikkaan/Till/To		
1)	951		Oikea-SB-Starboard	60°14.703'N	60°14.739'N	16, 17, A/619/620/620.1
				25°49.694'E	25°49.707'E	
2)	961		Vasen-BB-Port	60°15.500'N	60°15.437'N	16, 17, A/619/620
				25°49.844'E	25°49.812'E	

E. Viittojen tarkistettu sijainti – Prickarnas positioner kontrollmätta – Adjusted spar buoy positions:

No			WGS 84		Kartat-Korten-Charts	
1)	956		Vasen-BB-Port	60°14.942'N	25°49.654'E	16, 17, A/619/620
2)	974		Vasen-BB-Port	60°16.061'N	25°50.913'E	16, A/619

Muutokset toteutetaan ilman erillistä ilmoitusta 31.5.2016 mennessä ja huomioidaan seuraavassa, toukokuussa 2016 myyntiin tulevassa merikarttasarjassa A.

Ändringarna sker senast 31.5.2016 och finns med i nästa upplaga av sjökortsserie A, som utkommer i maj 2016. Separat meddelande utgår ej.

The amendments will be carried out by 31 May 2016, without further notice and have been included in the new chart folio A to be published in May 2016.

(FTA, Helsinki/Helsingfors 2016)

II Saaristomeri ja Ahvenanmeri

Skärgårdshavet och Ålands hav

Archipelago Sea and Sea of Åland

*52.

25, 26, 28, 29, 37, 953
D/719/726/727

Suomi. Saaristomeri. Parainen. Norrskata. Hevonkack–Kokombrink väylä (4.6 m), väyläosuus Hevonkack– Norrskata on avattu liikenteelle.

Finland. Skärgårdshavet. Pargas. Norrskata. Farleden Hevonkack–Kokombrink (4.6 m), farledsavsnittet Hevonkack–Norrskata har öppnats för sjötrafik.

Finland. Archipelago Sea. Pargas. Norrskata. Hevonkack–Kokombrink channel (4.6 m), Hevonkack–Norrskata channel section has been opened to vessel traffic.

TM/UfS/NtM 2/17(T)/2016 Kumotaan/Utgår/Cancelled

Väylänosa on avattu liikenteelle:

Farledsavsnittet har öppnats för sjötrafik:

The channel section has been opened to vessel traffic:

	WGS 84	4.6 m	
1)	60°20.33'N	21°36.38'E	Hevonkack
2)	60°12.70'N	21°31.40'E	Norrskata



(FTA, Turku/Åbo 2016)

III Pohjanlahti – Bottniska viken – Gulf of Bothnia

*53.

43

E/810/811/811.1
F/811/811.1

Suomi. Selkämeri. Kristiinankaupunki. Yttergrundin väylä (2.4/1.8/1.0 m). Venereitti muutettu väyläksi. Väylälinjauksen muutos. Uusi väylä. Uudet viitat. Karttamerkinnän muutos.

Finland. Bottenhavet. Kristinestad. Yttergrunds farled (2.4/1.8/1.0 m). Båtrutten ändrad till farled. Ändrad farledsdragning. Ny farled. Nya prickar. Ändrad kartmarkering.

Finland. Sea of Bothnia. Kristinestad. Yttergrund channel (2.4/1.8/1.0 m). Small craft route upgraded to channel. Amended channel alignment. New channel. New spar buoys. Amend chart.

A. Venereitti on muutettu väyläksi seuraavien pisteiden välillä – Båtrutten ändrad till farled mellan följande punkter – Small craft route upgraded to channel between the following positions:

	WGS 84	2.4 m	Kartat-Korten-Charts
1)	61°58.241'N	21°16.855'E	E/810, E,F/811.1
2)	61°58.927'N	21°17.427'E	"
3)	61°59.025'N	21°17.424'E	"

B. Väylälinjauksen muutokset – Ändrad farledsdragning – Amended channel alignment

	WGS 84	2.4 m	Kartat-Korten-Charts
1)	61°58.241'N	21°16.855'E	E/810, E,F/811.1
2)	61°58.927'N	21°17.427'E	"
3)	61°59.025'N	21°17.424'E	"

Poista vanha keskilinja - Stryk den befintliga mittlinjen - Delete existing centre line

C. Uusi väylä – Ny farled – New channel









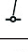






Lisää – Inför – Insert:

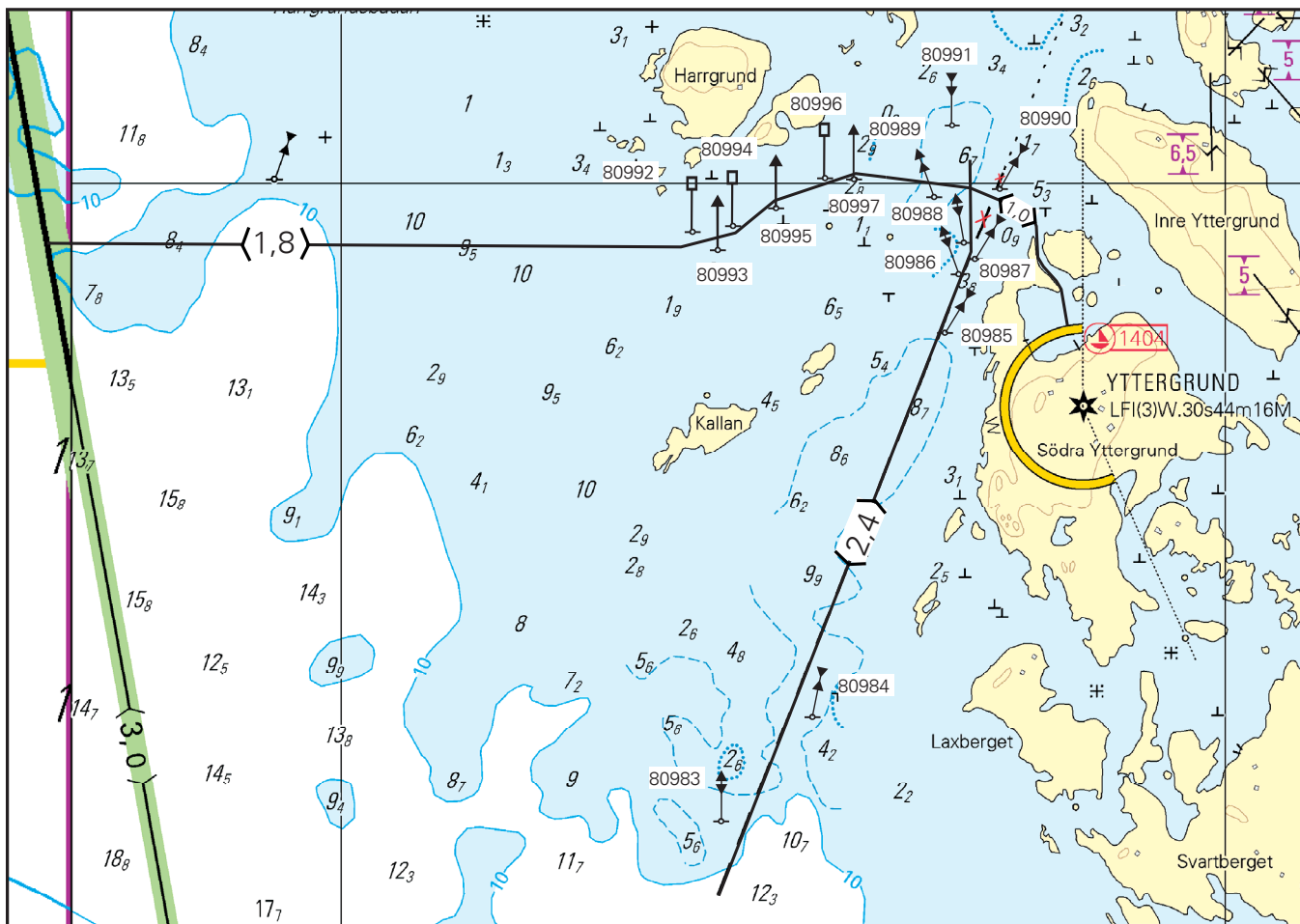
Väylän keskilinja – Farledens mittlinje – Fairway centre line

	WGS 84	1.8/1.0 m		Kartat-Korten-Charts
1)	61°58.936'N	21°15.333'E	1.8 m	43, E/810, E,F/811.1
2)	61 58.933	21 16.769	"	43, E/810, E,F/811/811.1
3)	61 58.947	21 16.893	"	"
4)	61 58.982	21 16.981	"	"
5)	61 59.011	21 17.165	"	"
6)	61 58.995	21 17.425	1.0 m	"
7)	61 58.968	21 17.564	"	"
8)	61 58.955	21 17.574	"	"
9)	61 58.921	21 17.578	"	"
10)	61 58.911	21 17.591	"	"
11)	61 58.896	21 17.620	"	"
12)	61 58.887	21 17.631	"	"
13)	61 58.848	21 17.645	"	"

D. Uudet viitat – Nya prickar – New spar buoys

Lisää – Inför – Insert:

	No			WGS 84		Kartat-Korten-Charts
1)	80992		Vasen-BB-Port	61°58.948'N	21°16.794'E	43, E/810, E,F/811/811.1
2)	80993		Oikea-SB-Starboard	61 58.929	21 16.851	”
3)	80994		Vasen-BB-Port	61 58.955	21 16.886	”
4)	80995		Oikea-SB-Starboard	61 58.974	21 16.983	”
5)	80996		Vasen-BB-Port	61 59.005	21 17.094	”
6)	80997		Oikea-SB-Starboard	61 59.004	21 17.160	”
7)	80989		Pohjois-Nord-North	61 58.985	21 17.341	”
8)	80991		Etelä-Syd-South	61 59.062	21 17.383	”
9)	80990		Länsi-Väst-West	61 58.994	21 17.491	”
10)	80988		Itä-Ost-East	61 58.937	21 17.409	”
11)	80987		Länsi-Väst-West	61 58.919	21 17.434	”
12)	80986		Itä-Ost-East	61 58.903	21 17.397	”
13)	80985		Länsi-Väst-West	61 58.841	21 17.366	”
14)	80984		Länsi-Väst-West	61 58.431	21 17.065	43, E/810, E,F/811.1
15)	80983		Itä-Ost-East	61 58.320	21 16.858	”



Ei merikartan mittakaavassa - Inte i sjökortets skala - Not to scale of chart

(FTA, Vaasa/Vasa 2016)

*54.

48, 115.B, 957
F/819/820
F/VAASA-UUMAJA, VASA-UMEÅ
F/INDEX

Suomi. Selkämeri. Maalahti. Raippaluoto. Hålörenin väylä (2.4 m). Uusi väylä. Uudet viitat. Karttamerkintä.

Finland. Bottenhavet. Malax. Replot. Hålörensleden (2.4 m). Ny farled. Nya prickar. Kartmarkering.

Finland. Sea of Bothnia. Malax. Replot. Hålören channel (2.4 m). New channel. New spar buoys. Insert in chart.

A. Uusi väylä – Ny farled – New channel





Lisää – Inför – Insert:

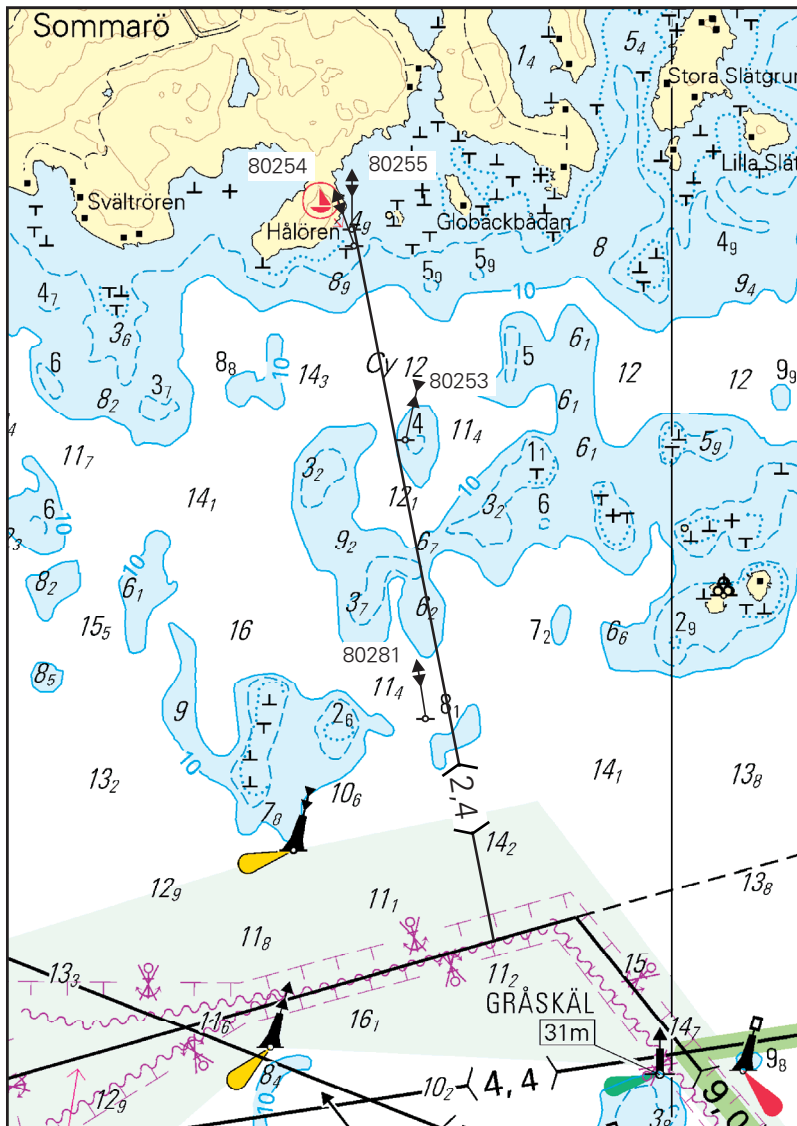
Väylän keskilinja – Farledens mittlinje – Fairway centre line

	WGS 84	2.4 m	Kartat-Korten-Charts
1)	63°07.923'N	21°19.173'E	48, 115.B, 957, F/819/820
			F/Vasa-Umeå, F/Index
2)	63°09.427'N	21°18.520'E	48, 957, F/819/820
			F/Vasa-Umeå, F/Index

B. Uudet viitat – Nya prickar – New spar buoys

Lisää – Inför – Insert:

	No			WGS 84		Kartat-Korten-Charts
1)	80281		Itä-Ost-East	63°08.388'N	21°18.855'E	48, 115.B, F/819/820
2)	80253		Länsi-Väst-West	63°08.972'N	21°18.762'E	48, F/819/820
3)	80254		Itä-Ost-East	63°09.379'N	21°18.525'E	"
4)	80255		Itä-Ost-East	63°09.414'N	21°18.513'E	"



Ei merikartan mittakaavassa - Inte i sjökortets skala - Not to scale of chart

(FTA, Vaasa/Vasa 2016)

VI Sisävesistöt – Inlandsfarvattnen – Inland Waterways

*55.

L/201

Suomi. Vuoksen vesistö. Lappeenranta. Suuri-Petäjä. Heimosaaari. Syvyystietojen muutokset. Karttamerkinnän muutos.

Finland. Vuoksens vattendrag. Villmanstrand. Suuri-Petäjä. Heimosaaari. Ändrad djupinformation. Ändrad kartmarkering.

Finland. Vuoksi watercourse. Lappeenranta. Suuri-Petäjä. Heimosaaari. Amended depth information. Amend chart.

Syvyystietojen muutokset - Ändrad djupinformation - Amended depth information:

			WGS 84	
1)	Poista-Stryk-Delete	4	61°08.527'N	28°22.919'E
2)	Lisää-Inför-Insert	T	61°08.527'N	28°22.919'E
3)	Poista-Stryk-Delete	3₅	61°08.883'N	28°23.354'E
4)	Lisää-Inför-Insert	1 ₁	61°08.883'N	28°23.354'E

Lisää 3 m syvyyskäyrät - Inför 3 m djupkurvor - Insert 3 m depth contours

(FTA, Lappeenranta/Villmanstrand 2016)

*56.

L/201/201.2

Suomi. Vuoksen vesistö. Taipalsaari. Saimaanniemi. Päihäniemi. Syvyystietojen muutokset. Karttamerkinnän muutos.

Finland. Vuoksens vattendrag. Taipalsaari. Saimaanniemi. Päihäniemi. Ändrad djupinformation. Ändrad kartmarkering.

Finland. Vuoksi watercourse. Taipalsaari. Saimaanniemi. Päihäniemi. Amended depth information. Amend chart.

Ref: TM/UfS/NtM [3/33/2016](#)

Syvyystietojen muutokset - Ändrad djupinformation - Amended depth information:

			WGS 84	
1)	Lisää-Inför-Insert	1 ₆	61°10.313'N	28°17.550'E
2)	Lisää-Inför-Insert	2 ₃	61°10.410'N	28°16.847'E
3)	Lisää-Inför-Insert	2 ₄	61°10.641'N	28°17.700'E
4)	Lisää-Inför-Insert	1 ₉	61°10.859'N	28°22.432'E

Lisää 3 m syvyyskäyrä - Inför 3 m djupkurva - Insert 3 m depth contour

(FTA, Lappeenranta/Villmanstrand 2016)

*57.

L/204

Suomi. Vuoksen vesistö. Taipalsaari. Pieni Jänkäsalo. Suuri Jänkäsalo. Syvyystietojen muutokset. Karttamerkinnän muutos.

Finland. Vuoksens vattendrag. Taipalsaari. Pieni Jänkäsalo. Suuri Jänkäsalo. Ändrad djupinformation. Ändrad kartmarkering.

Finland. Vuoksi watercourse. Taipalsaari. Pieni Jänkäsalo. Suuri Jänkäsalo. Amended depth information. Amend chart.

Syvyystietojen muutokset - Ändrad djupinformation - Amended depth information:

Lisää 3 m syvyyskäyrä - Inför 3 m djupkurva - Insert 3 m depth contour

			WGS 84	
1)	Lisää-Inför-Insert	0 _g	61°12.522'N	28°10.069'E
2)	Lisää-Inför-Insert	T	61°15.377'N	28°9.371'E

Korjaa syvyyskäyrät - Korrigera djupkurvor - Correct depth contours

(FTA, Lappeenranta/Villmanstrand 2016)

*58.



432

Suomi. Vuoksen vesistö. Iisalmi. Koljonvirta. Poistetut ilmajohtot. Karttamerkinnän muutos.


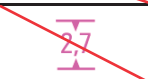
Finland. Vuoksens vattendrag. Idensalmi. Koljonvirta. Indragna luftledning. Ändrad kartmarkering.

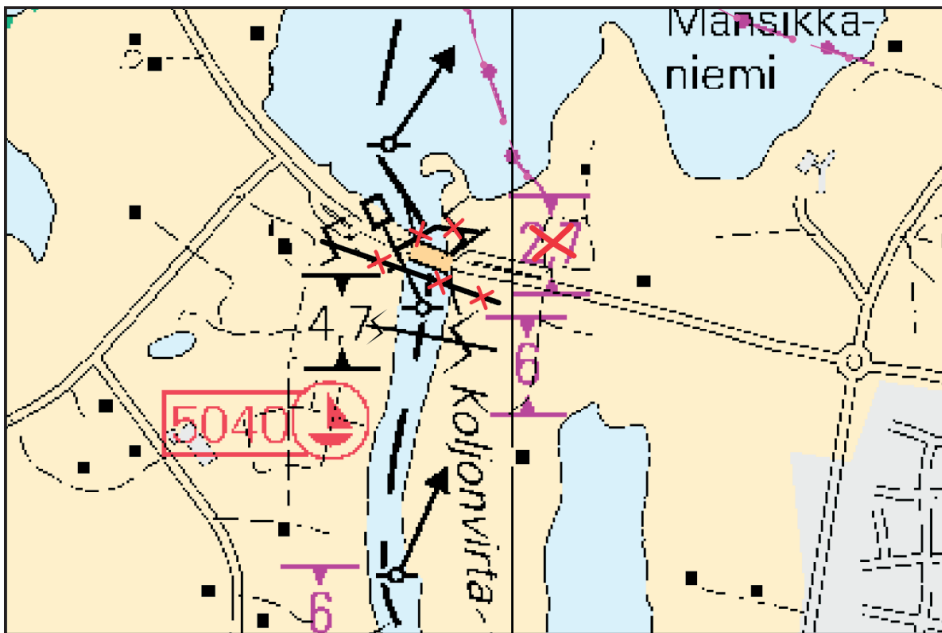
Finland. Vuoksi watercourse. Iisalmi. Koljonvirta. Withdrawn overhead cables. Amend chart.

A. Poista ilmajohto väliltä – Stryk luftledning mellan – Delete overhead cable between:

	WGS 84		
1)	63°35.631'N	27°9.978'E	
2)	63°35.679'N	27°9.671'E	

B. Poista ilmajohto väliltä – Stryk luftledning mellan – Delete overhead cable between:

	WGS 84		
1)	63°35.686'N	27°9.940'E	
2)	63°35.672'N	27°9.799'E	



(FTA, Lappeenranta/Villmanstrand 2016)

*59.

K/331/331.1

Suomi. Kymijoen vesistö. Keitele. Äänekoski. Syvyystietojen muutokset. Karttamerkinän muutos.

Finland. Kymmene älvs vattendrag. Keitele. Äänekoski. Ändrad djupinformation. Ändrad kartmarkering.

Finland. Kymijoki watercourse. Keitele. Äänekoski. Amended depth information. Amend chart.

Syvyystietojen muutokset – Ändrad djupinformation – Amended depth information:

			WGS 84		Kartat-Korten-Charts
1)	Poista-Stryk-Delete	6₂	62°34.122'N	25°46.050'E	K/331.1
2)	Lisää-Inför-Insert	2	62 34.122	25 46.050	K/331/331.1
3)	Poista-Stryk-Delete	3₇	62 34.590	25 45.075	K/331
4)	Lisää-Inför-Insert	2	62 34.571	25 45.149	"
5)	Lisää-Inför-Insert	2 ₆	62 35.037	25 44.062	"
6)	Poista-Stryk-Delete	9₇	62 35.742	25 42.842	"
7)	Lisää-Inför-Insert	1 ₅	62 35.794	25 42.782	"

Korjaa syvyyskäyrät - Korrigera djupkurvor - Correct depth contours

(FTA, Lappeenranta/Villmanstrand 2016)