

SISÄLTÖ - INNEHÅLL - CONTENTS**Koskee seuraavia merikarttoja - Berörda sjökort - Affected charts**

Kartta	Tiedonanto	Sivu	Edeltävä tiedonanto
Kort	Notis	Sida	Föregående notis
Chart	Notice	Page	Previous update
18 (INT 1250)	114	2	10/96(T)/2016
41 (INT 1132)	115(T)	3	11/109(T)/2016
50 (INT 1141)	117	5	11/112/2016
50 (INT 1141)	119	7	12/117/2016
51 (INT 1142)	119	7	9/92/2016
127	115(T)	3	11/109(T)/2016
191 (INT 1159)	114	2	11/105/2016
935	120	14	35-36/383/2015
953	120	14	11/107/2016
957	117	5	11/112/2016
957	119	7	12/117/2016
975	116	5	10/45(T)/2016
A/626	114	2	11/105/2016
A/627	114	2	10/97/2016
B/626	114	2	11/105/2016
B/627	114	2	10/97/2016
E/803	115(T)	3	11/109(T)/2016
E/804	115(T)	3	11/109(T)/2016
F/828	117	5	11/112/2016
F/829	117	5	11/112/2016
F/830	118	7	34/378/2015
F/830	119	7	12/118/2016
F/VAASA-UUMAJA, VASA-UMEÅ	117	5	10/102/2016
F/VAASA-UUMAJA, VASA-UMEÅ	119	7	12/117/2016
F/INDEX	117	5	11/112/2016
F/INDEX	119	7	12/117/2016

I Suomenlahti – Finska viken – Gulf of Finland

*114.

18, 191
A,B/626/627

Suomi. Helsinki. Koivusaari. Länsiulapanniemi-Hanasaari -väylä (2.4 m). Väylälinjauksen muutos. Viitat. Karttamerkinnän muutos.

Finland. Helsingfors. Björkholmen. Farleden Västerfjärdsnäset-Hanaholmen (2.4 m). Ändrad farledsdragning. Prickar. Ändrad kartmarkering.

Finland. Helsinki. Koivusaari. Länsiulapanniemi-Hanasaari channel (2.4 m). Amended channel alignment. Spar buoys. Amend chart.

A. Väylälinjauksen muutos – Ändrad farledsdragning – Amended channel alignment

1. Väylän keskilinja – Farledens mittlinje – Fairway centre line:

	WGS 84	2.4 m
1)	60°09.187'N	24°51.056'E
2)	60°09.271'N	24°50.523'E

Poista vanha keskilinja - Stryk den befintliga mittlinjen - Delete existing centre line



2. Väylän keskilinja – Farledens mittlinje – Fairway centre line:

	WGS 84	2.4 m
1)	60°09.448'N	24°50.266'E
2)	60°09.787'N	24°50.483'E
3)	60°09.835'N	24°50.538'E
4)	60°09.832'N	24°50.651'E

Poista vanha keskilinja - Stryk den befintliga mittlinjen - Delete existing centre line



B. Poistettu viitta – Indragen prick – Withdrawn spar buoy

Poista – Stryk – Delete:

No			WGS 84	
21200		Etelä-Syd-South	60°09.829'N	24°50.717'E

C. Siirretty viitta – Flyttad prick – Spar buoy moved

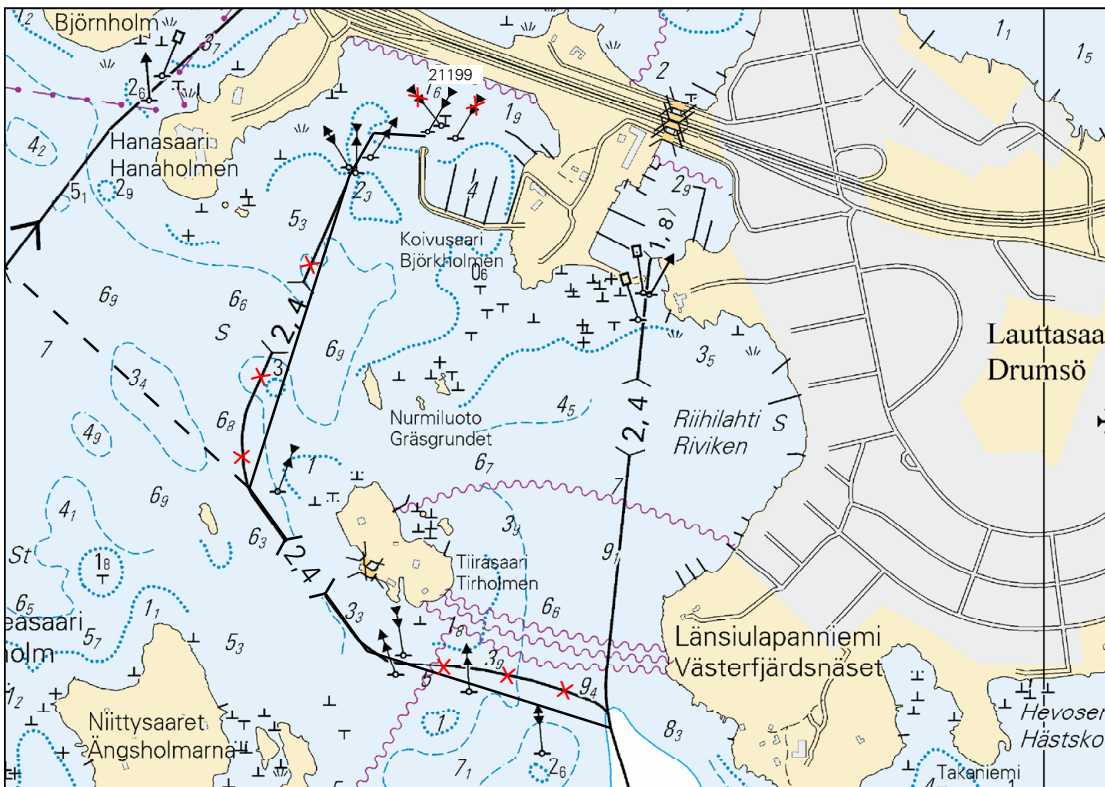
Siirrä-Flytta-Move:

No			WGS 84	
			Paikasta/Från/From	Paikkaan/Till/To
21199		Etelä-Syd-South	60°09.842'N	60°09.836'N
			24°50.686'E	24°50.654'E

Muutokset toteutetaan ilman erillistä ilmoitusta 31.5.2016 mennessä.

Ändringarna sker senast 31.5.2016. Separat meddelande utgår ej.

The amendments will be carried out by 31 May 2016 without further notice.



Ei merikartan mittakaavassa - Inte i sjökortets skala - Not to scale of chart

(FTA, Helsinki/Helsingfors 2016)

III Pohjanlahti – Bottniska viken – Gulf of Bothnia

*115.(T)

41, 127, 127.A
E/803/804/804.1

Suomi. Selkämeri. Rauman eteläinen väylä (10.0 m). Ruoppaustyöt.

Finland. Bottenhavet. Raumo södra farled (10.0 m). Muddringsarbeten.

Finland. Sea of Bothnia. Rauma southern channel (10.0 m). Dredging operations.

Ajankohta: avovesikausi 2016-2017

Tidpunkt: öppet vatten-säsongen 2016-2017

Time: open water season 2016-2017

TM/UfS/NtM 11/109(T)/2016 Kumotaan/Utgår/Cancelled

Rauman eteläisellä väylällä suoritetaan ruoppaustyötä. Aluksia suositellaan käyttämään Rauman pohjoista, Valkeakaran väylää (7.5 m) ja pyydetään ottamaan yhteyttä VTS:ään tuntia ennen luotsipaikalle tuloa ja 2 tuntia ennen satamasta lähtöä.

Alueella liikkuvien alusten tulee hiljentää nopeutta ja välttää aallokon aiheuttamista työalusten läheisyydessä. Työyksiköt kuuntelevat VHF-kanavia 9 ja 16.

Töitä suorittavat ruoppaajat Optimus, Hector ja Boulder. Lisäksi kalustoon kuuluu hinaajia ja proomuja.

Alusten kutsumerkit:

Optimus OH3810

Hector OJ8882

Boulder OJ8883

Muddringsarbete pågår i södra farleden till Raumo. Det rekommenderas att fartygen använder den norra farleden till Raumo, dvs. Valkeakari farled (7.5 m) och fartygen ombuds informera VTS en timme innan de anländer till platsen där lots möter och två timmar innan de avgår från hamnen.

Fartyg som rör sig i området ska saktas farten och undvika att orsaka svall i närheten av arbetsfartygen.

Arbetsenheterna lyssnar på VHF-kanalerna 9 och 16.

Arbetet utförs av mudderverken Optimus, Hector och Boulder. Till utrustningen hör ytterligare bogserbåtar och pråmar.

Fartygens anropssignaler:

Optimus OH3810

Hector OJ8882

Boulder OJ8883

Dredging operations in the Rauma southern channel. Vessels are advised to use the northern channel to Rauma, i.e. Valkeakari channel (7.5 m) and are requested to report to VTS one hour before they reach the pilot boarding place and two hours before leaving port.

Vessels navigating in the area are advised to reduce their speed and avoid creating wash in the vicinity of the work vessels. The work teams monitor VHF channels 9 and 16.

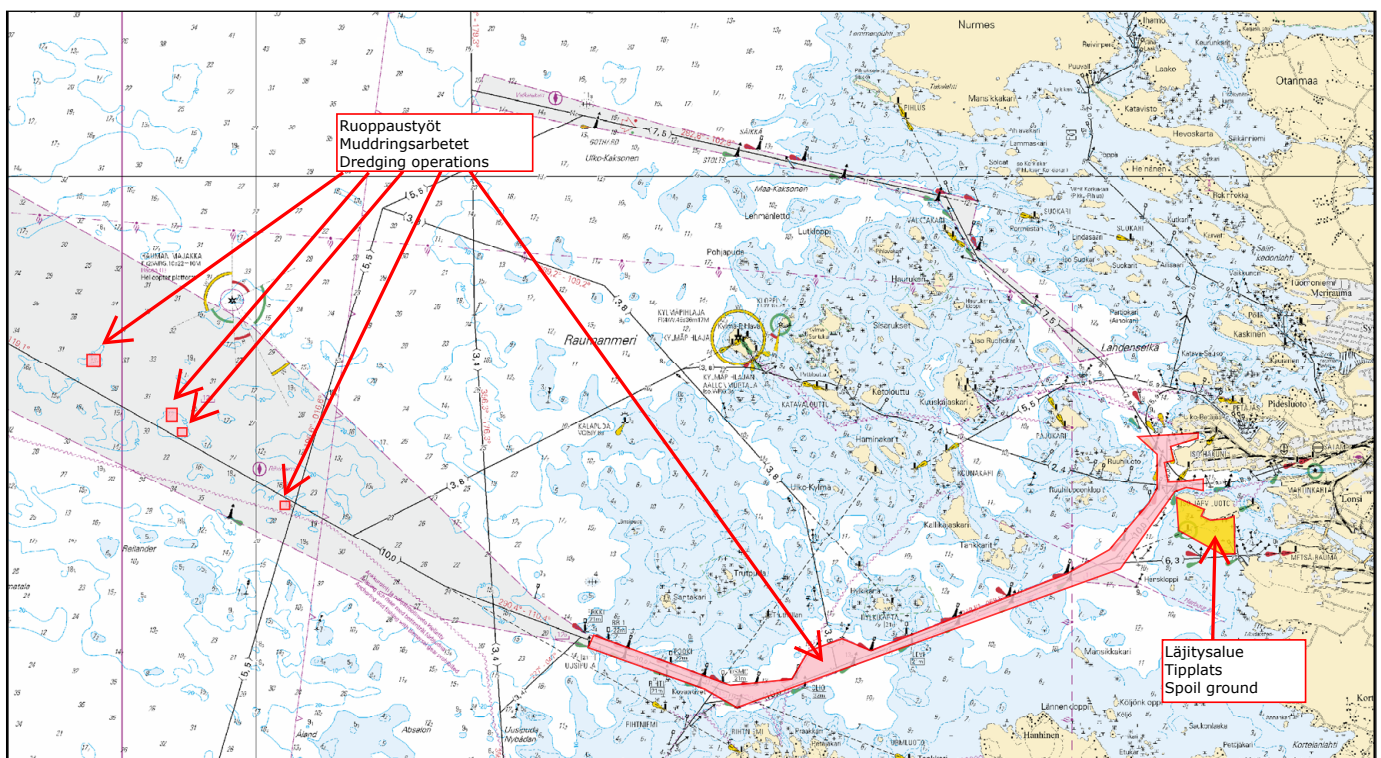
The dredging operations are carried out by dredgers Optimus, Hector and Boulder. The equipment also include tugs and barges.

Vessel call signs:

Optimus OH3810

Hector OJ8882

Boulder OJ8883



(FTA, Turku/Åbo 2016)

116.

975

Ruotsi. Selkämeri. Söderhamnin Itä -puoli. Loisto Hällgrund toiminnassa.

Sverige. Bottenhavet. O om Söderhamn. Fyren Hällgrund i funktion.

Sweden. Sea of Bothnia. E of Söderhamn. The Light Hällgrund in operation.

TM/UfS/NtM 3/28(T)/2016 Kumotaan/Utgår/Cancelled

No		Nimi-Namn-Name	WGS 84	
(C6087)	☆	HÄLLGRUND	61°16.58'N	17°23.82'E
		LFL(2)WRG.15s Racon (G)		

(Ufs 593/11098, Norrköping 2016)

*117.

50, 957
F/828/829
F/VAASA-UUMAJA, VASA-UMEÅ
F/INDEX

Suomi. Perämeri. Vöyri. Stora Kalkskärin väylä (2.4 m). Uusi väylä. Uudet viitat. Karttamerkintä.

Finland. Bottenviken. Vörå. Stora Kalkskärs farled (2.4 m). Ny farled. Nya prickar. Kartmarkering.

Finland. Bay of Bothnia. Vörå. Stora Kalkskär channel (2.4 m). New channel. New spar buoys. Insert in chart.

A. Uusi väylä – Ny farled – New channel






Lisää – Inför – Insert:











Väylän keskilinja – Farledens mittlinje – Fairway centre line

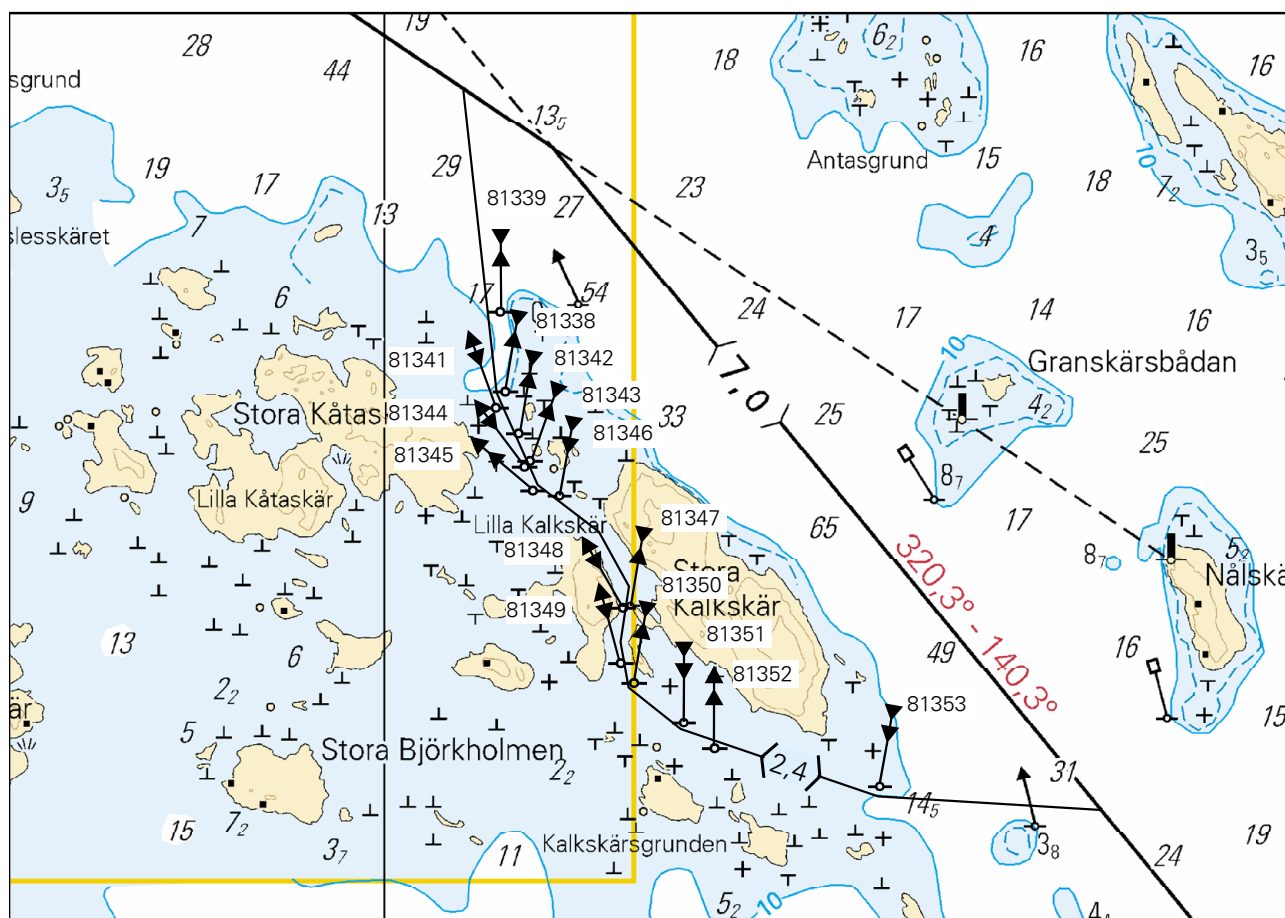
	WGS 84	2.4 m	Kartat-Korten-Charts
1)	63°22.151'N	22°13.043'E	50, 957, F/829, F/VASA-UMEÅ, F/INDEX
2)	63 22.177	22 12.098	“
3)	63 22.306	22 11.259	“
4)	63 22.385	22 11.037	50, 957, F/828/829, F/VASA-UMEÅ, F/INDEX
5)	63 22.471	22 11.002	“
6)	63 22.577	22 11.039	“
7)	63 22.682	22 10.911	“
8)	63 22.771	22 10.651	“
9)	63 22.946	22 10.476	“
10)	63 23.524	22 10.335	“

B. Uudet viitat – Nya prickar – New spar buoys

Lisää – Inför – Insert:

	No			WGS 84		Kartat-Korten-Charts
1)	81353		Etelä-Syd-South	63°22.195'N	22°12.107'E	50, F/829
2)	81352		Pohjois-Nord-North	63 22.268	22 11.402	”
3)	81351		Etelä-Syd-South	63 22.317	22 11.268	”
4)	81350		Länsi-Väst-West	63 22.393	22 11.059	50, F/828/829
5)	81349		Itä-Ost-East	63 22.431	22 11.003	”

6)	81348		Itä-Ost-East	63 22.536	22 11.012	”
7)	81347		Länsi-Väst-West	63 22.539	22 11.040	”
8)	81346		Etelä-Syd-South	63 22.750	22 10.740	”
9)	81345		Pohjois-Nord-North	63 22.760	22 10.629	”
10)	81344		Itä-Ost-East	63 22.805	22 10.593	”
11)	81343		Länsi-Väst-West	63 22.816	22 10.617	”
12)	81342		Länsi-Väst-West	63 22.869	22 10.567	”
13)	81341		Itä-Ost-East	63 22.918	22 10.472	”
14)	81340		Länsi-Väst-West	63 22.948	22 10.505	”
15)	81339		Länsi-Väst-West	63 23.101	22 10.490	”



Ei merikartan mittakaavassa - Inte i sjökortets skala - Not to scale of chart

Muutokset toteutetaan ilman erillistä ilmoitusta 20.6.2016 mennessä.

Ändringarna sker senast 20.6.2016. Separat meddelande utgår ej.

The amendments will be carried out by 20 June 2016 without further notice.

(FTA, Vaasa/Vasa 2016)

*118.

F/830/830.3

Suomi. Perämeri. Uusikaarlepyy. Aspskäret. Hummelskärssundin venereitti (1.0 m). Kulkusyvyvyyden muutos. Karttamerkin-
nän muutos.

Finland. Bottenviken. Nykarleby. Aspskäret. Hummelskärssund båtrutt (1.0 m). Ändrat leddjupgående. Ändrad kartmarke-
ring.

Finland. Bay of Bothnia. Nykarleby. Aspskäret. Hummelskärssund small craft route (1.0 m). Amended maximum author-
ised draught. Amend chart.

Ref: TM/UfS/NtM 12/119/2016 [34/378/2015](#)

Kulkusyvyvyyden muutos - Ändrat leddjupgående - Amended maximum authorised draught

Venereitin kulkusyvyys madallettu 1.5 metristä 1.0 metriin seuraavien pisteiden välillä - Leddjupgåendet i båtrutten re-
ducerat från 1.5 m till 1.0 m mellan följande punkter – Max. authorised draught in the small craft route reduced from 1.5 m
to 1.0 m between the following positions:

	WGS 84	1.0 m
1)	63°35.846'N	22°21.304'E
2)	63°35.507'N	22°21.740'E
3)	63°35.053'N	22°22.780'E
4)	63°35.018'N	22°24.081'E

(FTA, Vaasa/Vasa 2016)

*119.

50, 51, 957
F/830/830.2/830.3
F/VAASA-UUMAJA, VASA-UMEÅ
F/INDEX

Suomi. Perämeri. Uusikaarlepyy. Loppnin väylä (2.4 m). Andra Sjön -väylä (2.4 m). Uusikaarlepyy venereitti (1.2 m). Kul-
kusyvyvyyden muutos. Venereitti muutettu väyläksi. Väylälinjauksen muutos. Turvalaitemuutokset. Karttamerkin-
nän muutos.

Finland. Bottenviken. Nykarleby. Loppans farled (2.4 m). Andra Sjöns farled (2.4 m). Nykarleby båtrutt (1.2 m). Ändrat led-
djupgående. Båtrutten ändrad till farled. Ändrad farledsdragning. Ändrad utprickning. Ändrad kartmarkering.

Finland. Bay of Bothnia. Nykarleby. Loppin channel (2.4 m). Andra Sjön channel (2.4 m). Nykarleby small craft route (1.2
m). Amended maximum authorised draught. Small craft route upgraded to channel. Amended channel alignment. Amend
buoyage. Amend chart.

Ref: TM/UfS/NtM 12/118/2016 [34/378/2015](#)

A. Kulkusyvyvyyden muutos - Ändrat leddjupgående - Amended maximum authorised draught

Väylän kulkusyvyys on nostettu 1.5 metristä 2.4 metriin seuraavien pisteiden välillä - Leddjupgåendet ökat från 1.5 m till
2.4 m mellan följande punkter – Max. authorised draught increased from 1.5 m to 2.4 m between the following positions:

	WGS 84	2.4 m	Kartat-Korten-Charts
1)	63°35.616'N	22°24.905'E	F/830
2)	63°34.378'N	22°24.387'E	"

B. Kulkusyvyvyyden muutos - Ändrat leddjupgående - Amended maximum authorised draught

Väylän kulkusyvyys on nostettu 1.5 metristä 2.4 metriin seuraavien pisteiden välillä - Leddjupgåendet ökat från 1.5 m till
2.4 m mellan följande punkter – Max. authorised draught increased from 1.5 m to 2.4 m between the following positions:

	WGS 84	2.4 m	Kartat-Korten-Charts
1)	63°35.800'N	22°24.979'E	F/830
2)	63 35.452	22 23.811	F/830/830.3
3)	63 34.658	22 24.307	F/830

4)	63 34.378	22 24.387	”
5)	63 32.239	22 25.004	”
6)	63 31.423	22 26.112	F/830/830.2
7)	63 31.163	22 26.315	”
8)	63 31.153	22 26.394	”

C. Kulkusyvyden muutos - Ändrat leddjupgående - Amended maximum authorised draught

Väylän kulkusyvyys on nostettu 1.5 metristä 2.4 metriin seuraavien pisteiden välillä - Leddjupgåendet ökat från 1.5 m till 2.4 m mellan följande punkter – Max. authorised draught increased from 1.5 m to 2.4 m between the following positions:

	WGS 84	2.4 m	Kartat-Korten-Charts
1)	63°32.239'N	22°25.004'E	F/830
2)	63 31.874	22 24.891	”
3)	63 31.459	22 24.627	F/830/830.2
4)	63 31.108	22 24.929	”
5)	63 31.036	22 25.289	”

D. Kulkusyvyden muutos - Ändrat leddjupgående - Amended maximum authorised draught

Väylän kulkusyvyys on madallettu 1.5 metristä 1.2 metriin seuraavien pisteiden välillä - Leddjupgåendet reducerat från 1.5 m till 1.2 m mellan följande punkter - Max. authorised draught reduced from 1.5 m to 1.2 m between the following positions:

	WGS 84	1.2 m	Kartat-Korten-Charts
1)	63°31.153'N	22°26.394'E	F/830/830.2
2)	63°31.123'N	22°26.634'E	”
3)	63°31.209'N	22°27.361'E	”
4)	63°31.148'N	22°27.497'E	”

E. Kulkusyvyden muutos - Ändrat leddjupgående - Amended maximum authorised draught

Venereitin kulkusyvyys madallettu 1.5 metristä 1.2 metriin seuraavien pisteiden välillä - Leddjupgåendet i båtrutten reducerat från 1.5 m till 1.2 m mellan följande punkter – Max. authorised draught in the small craft route reduced from 1.5 m to 1.2 m between the following positions:

1.

	WGS 84	1.2 m	Kartat-Korten-Charts
1)	63°31.036'N	22°25.289'E	F/830/830.2
2)	63°30.973'N	22°25.404'E	”
3)	63°30.599'N	22°26.086'E	”
4)	63°30.370'N	22°26.328'E	”

2.

	WGS 84	1.2 m	Kartat-Korten-Charts
1)	63°30.973'N	22°25.404'E	F/830/830.2
2)	63°30.987'N	22°25.761'E	”
3)	63°31.074'N	22°26.115'E	”
4)	63°31.163'N	22°26.315'E	”

F. Venereitti on muutettu väyläksi seuraavien pisteiden välillä – Båtrutten ändrad till farled mellan följande punkter – Small craft route upgraded to channel between the following positions:

	WGS 84	2.4 m	Kartat-Korten-Charts
1)	63°35.616'N	22°24.905'E	F/830, F/VAASA-UUMAJA, VASA-UMEÅ
2)	63°34.378'N	22°24.387'E	”

G. Venereitti on muutettu väyläksi seuraavien pisteiden välillä – Båtrutten ändrad till farled mellan följande punkter – Small craft route upgraded to channel between the following positions:

	WGS 84	2.4 m	Kartat-Korten-Charts
1)	63°35.800'N	22°24.979'E	F/830, F/VAASA-UUMAJA, VASA-UMEÅ
2)	63 35.452	22 23.811	F/830/830.3, F/VAASA-UUMAJA, VASA-UMEÅ
3)	63 34.658	22 24.307	F/830, F/VAASA-UUMAJA, VASA-UMEÅ
4)	63 34.378	22 24.387	"
5)	63 32.239	22 25.004	"
6)	63 31.423	22 26.112	F/830/830.2, F/VAASA-UUMAJA, VASA-UMEÅ
7)	63 31.163	22 26.315	"
8)	63 31.153	22 26.394	"
9)	63 31.123	22 26.634	"
10)	63 31.209	22 27.361	"
11)	63 31.148	22 27.497	"

H. Venereitti on muutettu väyläksi seuraavien pisteiden välillä – Båtrutten ändrad till farled mellan följande punkter – Small craft route upgraded to channel between the following positions:

	WGS 84	2.4 m	Kartat-Korten-Charts
1)	63°32.239'N	22°25.004'E	F/830, F/VAASA-UUMAJA, VASA-UMEÅ
2)	63 31.874	22 24.891	"
3)	63 31.459	22 24.627	F/830/830.2, F/VAASA-UUMAJA, VASA-UMEÅ
4)	63 31.108	22 24.929	"
5)	63 31.036	22 25.289	"

I. Väylälinjauksen muutos – Ändrad farledsdragning – Amended channel alignment.

Väylän keskilinja – Farledens mittlinje – Fairway centre line:

	WGS 84	2.4 m	Kartat-Korten-Charts
1)	63°35.800'N	22°24.979'E	F/830, F/VAASA-UUMAJA, VASA-UMEÅ
2)	63 35.452	22 23.811	F/830/830.3, F/VAASA-UUMAJA, VASA-UMEÅ
3)	63 34.658	22 24.307	F/830, F/VAASA-UUMAJA, VASA-UMEÅ
4)	63 34.378	22 24.387	"
5)	63 32.239	22 25.004	"
6)	63 31.423	22 26.112	F/830/830.2, F/VAASA-UUMAJA, VASA-UMEÅ
7)	63 31.163	22 26.315	"
8)	63 31.153	22 26.394	"
9)	63 31.123	22 26.634	"
10)	63 31.209	22 27.361	"
11)	63 31.148	22 27.497	"

Poista vanha keskilinja - Stryk den befintliga mittlinjen - Delete existing centre line

J. Väylälinjauksen muutos – Ändrad farledsdragning – Amended channel alignment.

Väylän keskilinja – Farledens mittlinje – Fairway centre line:

	WGS 84	2.4 m	Kartat-Korten-Charts
1)	63°32.239'N	22°25.004'E	F/830, F/VAASA-UUMAJA, VASA-UMEÅ
2)	63 31.874	22 24.891	"
3)	63 31.459	22 24.627	F/830/830.2, F/VAASA-UUMAJA, VASA-UMEÅ
4)	63 31.108	22 24.929	"
5)	63 31.036	22 25.289	"

Poista vanha keskilinja - Stryk den befintliga mittlinjen - Delete existing centre line

K. Uusi väylä – Ny farled – New channel**Lisää – Inför – Insert:****Väylän keskilinja – Farledens mittlinje – Fairway centre line**

	WGS 84	2.4 m	Kartat-Korten-Charts
1)	63°35.616'N	22°24.905'E	50, 51, 957, F/INDEX
2)	63°34.378'N	22°24.387'E	"


L. Uusi väylä – Ny farled – New channel**Lisää – Inför – Insert:****Väylän keskilinja – Farledens mittlinje – Fairway centre line**

	WGS 84	2.4 m	Kartat-Korten-Charts
1)	63°35.800'N	22°24.979'E	50, 51, 957, F/INDEX
2)	63 35.452	22 23.811	"
3)	63 34.658	22 24.307	"
4)	63 34.378	22 24.387	"
5)	63 32.239	22 25.004	"
6)	63 31.423	22 26.112	"
7)	63 31.163	22 26.315	"
8)	63 31.153	22 26.394	"
9)	63 31.123	22 26.634	"
10)	63 31.209	22 27.361	"
11)	63 31.148	22 27.497	"


M. Uusi väylä – Ny farled – New channel**Lisää – Inför – Insert:****Väylän keskilinja – Farledens mittlinje – Fairway centre line**

	WGS 84	2.4 m	Kartat-Korten-Charts
1)	63°32.239'N	22°25.004'E	50, 51, 957, F/INDEX
2)	63 31.874	22 24.891	"
3)	63 31.459	22 24.627	"
4)	63 31.108	22 24.929	"
5)	63 31.036	22 25.289	"

N. Turvalaitemuutokset – Ändrad utprickning - Amended buoyage**1. Poistettu viitta – Indragen prick – Withdrawn spar buoy:****Poista-Stryk-Delete:**

No			WGS 84		Kartat-Korten-Charts
61303		Vasen-BB-Port	63°31.201'N	22°27.409'E	F/830/830.2




2. Uudet viitat – Nya prickar – New spar buoys**Lisää – Inför – Insert:**

	No			WGS 84		Kartat-Korten-Charts
1)	80707		Pohjois-Nord-North	63°35.524'N	22°24.138'E	50, 51, F/830/830.3
2)	80702		Etelä-Syd-South	63 35.484	22 23.791	"


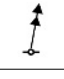


3)	80708		Itä-Ost-East	63 34.659	22 24.251	50, 51, F/830
			Itä-Ost-East	63 32.233	22 24.950	"
5)	80715		Länsi-Väst-West	63 31.742	22 24.841	"
6)	80710		Länsi-Väst-West	63 31.461	22 24.697	50, 51, F/830/830.2
7)	80711		Länsi-Väst-West	63 31.123	22 24.983	"
8)	80712		Itä-Ost-East	63 31.415	22 26.068	"
9)	80713		Länsi-Väst-West	63 31.277	22 26.278	"
10)	80714		Pohjois-Nord-North	63 31.120	22 26.376	"
11)	80706		Etelä-Syd-South	63 31.136	22 26.633	"
12)	31996		Itä-Ost-East	63 35.327	22 24.587	50, 51
13)	31994		Itä-Ost-East	63 35.262	22 23.861	"
14)	31997		Länsi-Väst-West	63 35.217	22 24.791	"
15)	32000		Länsi-Väst-West	63 34.378	22 24.446	"
16)	32001		Länsi-Väst-West	63 32.948	22 24.856	"
17)	32005		Itä-Ost-East	63 32.794	22 24.792	"
18)	63496		Länsi-Väst-West	63 32.490	22 24.986	"
19)	59466		Länsi-Väst-West	63 32.243	22 25.067	"
20)	32065		Itä-Ost-East	63 31.876	22 24.849	"
21)	32063		Pohjois-Nord-North	63 31.017	22 25.282	"
22)	32057		Pohjois-Nord-North	63 31.137	22 26.883	"
23)	32056		Pohjois-Nord-North	63 31.180	22 27.189	"
24)	61302		Pohjois-Nord-North	63 31.196	22 27.358	"

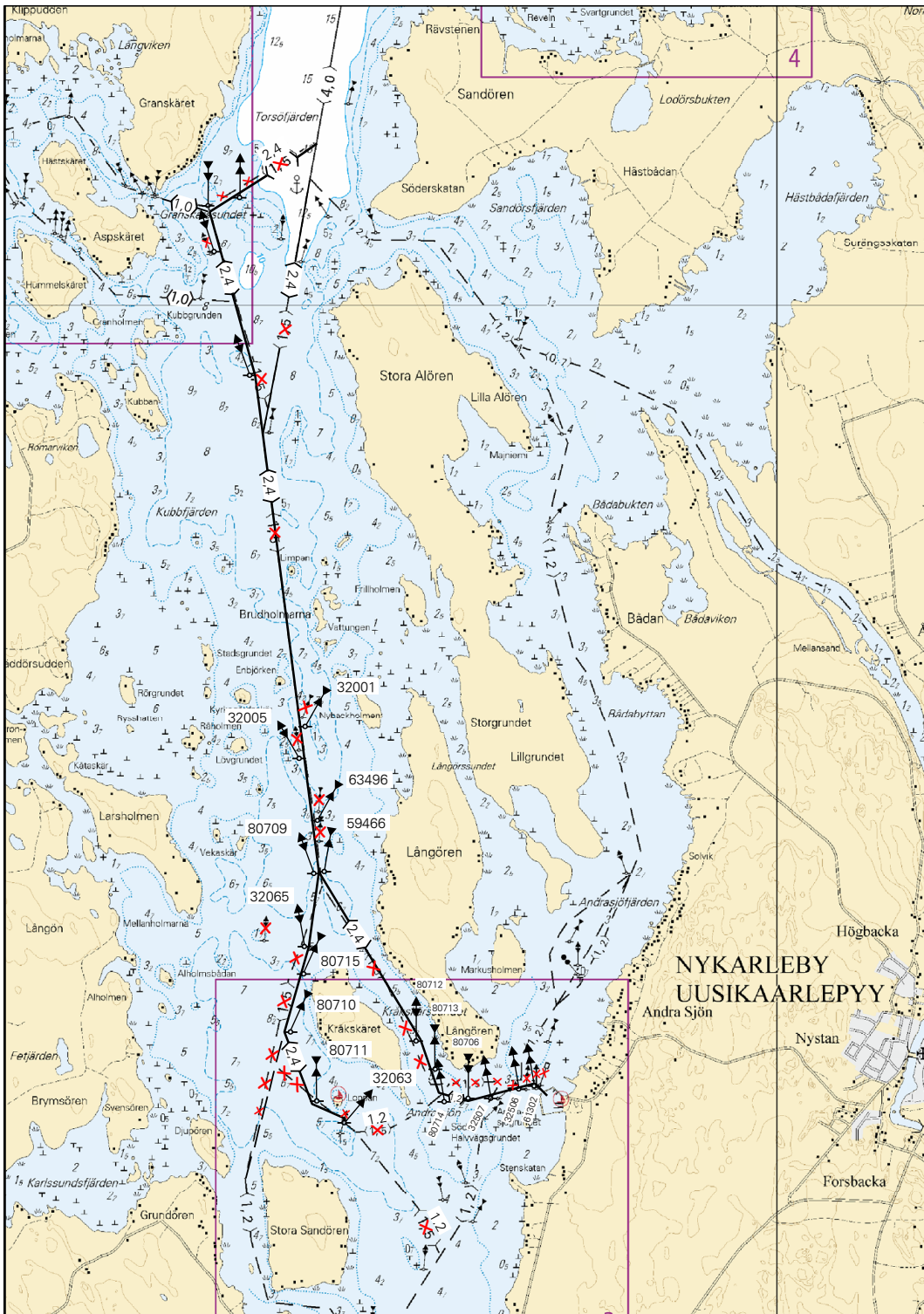
3. Siirretyt viitat – Flyttade prickar – Spar buoys moved

Siirrä-Flytta-Move:

	No			WGS 84		Kartat/Korten/Charts
				Paikasta/Från/From	Paikkaan/Till/To	
1)	31994		Itä-Ost-East	63°35.247'N 22°23.820'E	63°35.262'N 22°23.861'E	F/830/830.3
2)	32001		Etelä-Syd-South	63°34.382'N 22°24.459'E	63°32.948'N 22°24.856'E	F/830
3)	32005		Pohjois-Nord-North	63°32.832'N 22°24.784'E	63°32.794'N 22°24.792'E	"
4)	63496		Pohjois-Nord-North	63°32.534'N 22°24.998'E	63°32.490'N 22°24.986'E	"
5)	59466		Pohjois-Nord-North	63°32.390'N 22°25.002'E	63°32.243'N 22°25.067'E	"
6)	32065		Itä-Ost-East	63°31.909'N 22°24.403'E	63 31.876'N 22 24.849'E	"
7)	32063		Pohjois-Nord-North	63°30.967'N 22°25.234'E	63°31.017'N 22°25.282'E	F/830/830.2
8)	32056		Pohjois-Nord-North	63°31.181'N 22°27.260'E	63°31.180'N 22°27.189'E	"

4. Vaihdetut viittojen lajit - Ändrad pricktyp - Amended spar buoy types:

	No			WGS 84		Kartat/Korten/Charts
1)	32057	Poista-Stryk-Delete		Länsi-Väst-West	63°31.137'N 22°26.953'E	
		Lisää-Inför-Insert		Pohjois-Nord-North	63°31.137'N 22°26.883'E	F/830/830.2
2)	61302	Poista-Stryk-Delete		Oikea-SB-Starboard	63°31.186'N 22°27.373'E	
		Lisää-Inför-Insert		Pohjois-Nord-North	63°31.196'N 22°27.358'E	F/830/830.2



Ei merikartan mittakaavassa - Inte i sjökortets skala - Not to scale of chart

(FTA, Vaasa/Vasa 2015)

IV Itämeri – Östersjön – Baltic Sea

*120.


935, 953

Suomi. Pohjois-Itämeri. Tutkamerkki Suomen Leijona. Lisätty AIS -kohde. Muuttunut Racon -signaali.

Finland. Norra Östersjön. Radarmärket Finlands Lejon. AIS etablerad. Ändrad Racon -signal.

Finland. Northern Baltic. Ramark Suomen Leijona. AIS established. Amended Racon -signal.

Lisää AIS -kohde - Inför AIS -mål – Insert AIS -target

No	Nimi/Namn/Name		WGS 84	
3161, (C4487)	SUOMEN LEIJONA		59°28.36'N	20°48.79'E
MMSI 992303003	Fl(2)W.12s			
Poista–Stryk–Delete	Racon (T)			
Lisää–Inför–Insert	Racon (D)			

(FTA,Turku/Åbo 2016)
